

令和 6 年 度

学校歯科保健調査結果

令和 6 年 12 月

静岡県歯科医師会

1. 調査学校数と調査者数

	学校数（校）	調査者数（人）
小学校	476	161,356
中学校	263	85,926
高等学校（定時制を含む）	113	59,665
合計	852	306,947

（特別支援学校は集計より除外）

◇ 使用した用語の解説 ◇

う蝕・う歯	むし歯
う蝕経験者	むし歯、治療済みのむし歯、むし歯により失った歯がある者
う蝕有病者率	う蝕経験者が調査に占める割合（DMF者率）
処置完了者率	う蝕経験者のうち治療済みのむし歯のみがある者の割合
う蝕経験歯数	むし歯の数＋治療済みのむし歯の数＋むし歯により失った歯の数の合計
CO	要観察歯（シーオー） 主として視診にてう窩は認められないが、う蝕の初期症状（病変）を疑わしめる所見を有するもの
GO	要観察歯（ジーオー） 歯肉に軽度の炎症症状を認める者で定期的な観察が必要な者 注意深い口腔清掃により炎症症候が消退するであろう程度の歯肉炎の者
G	要精検（ジー） 歯科医師による診断が必要な歯周疾患を認める者 （歯石の沈着があつて歯肉に炎症のある者） （広範囲に歯肉の炎症を認める者、歯周炎の疑いがある者など）
DMFT	一人平均永久歯う蝕経験歯数（DMFT指数）
D (Decayed)	DMFTのうち未処置歯（むし歯）の数
M (Missing)	DMFTのうち喪失歯（むし歯により失った歯）の数
F (Filled)	DMFTのうち処置歯（治療済みのむし歯）の数

令和6年度 学校歯科保健調査結果概要

静岡県全体で852校(306,947名)、内訳として小学校476校(161,356名)、中学校263校(85,926名)、高等学校(定時制を含む)113校(59,665名)から調査結果が寄せられました。

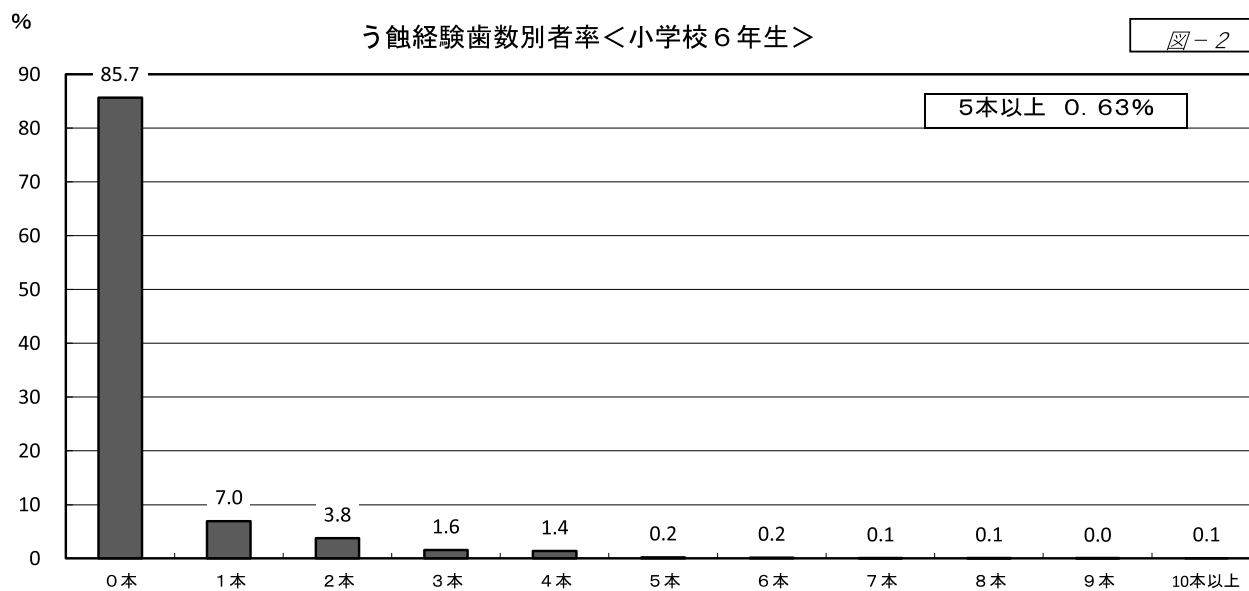
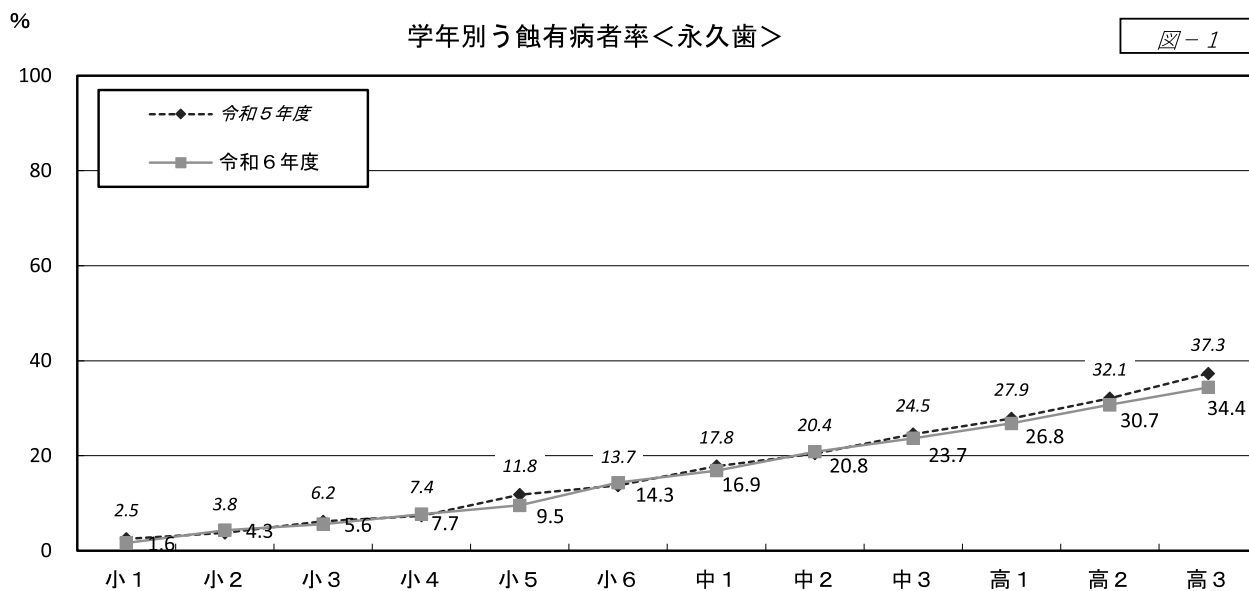
学年別う蝕有病者率では、年齢が上がるにつれ増加していき、前年度と比較するとほぼ減少しているのは例年通りとなっています。その中で高等学校3年生では、この5年間で44.7%から34.4%まで減少しています。う蝕経験歯数別者率の小学校6年生では、0本の割合が前年までは毎年増加し、良い傾向を示していましたが、今年は前年86.3%から85.7%へと微減となっています。また、高等学校3年生の5本以上の割合は10%と、こちらは、ほぼ例年通りです。12歳時のDMFT指数の年次推移において、全国的に毎年減少傾向にあり、静岡県は全国平均よりも下回っており、良い結果となっています。

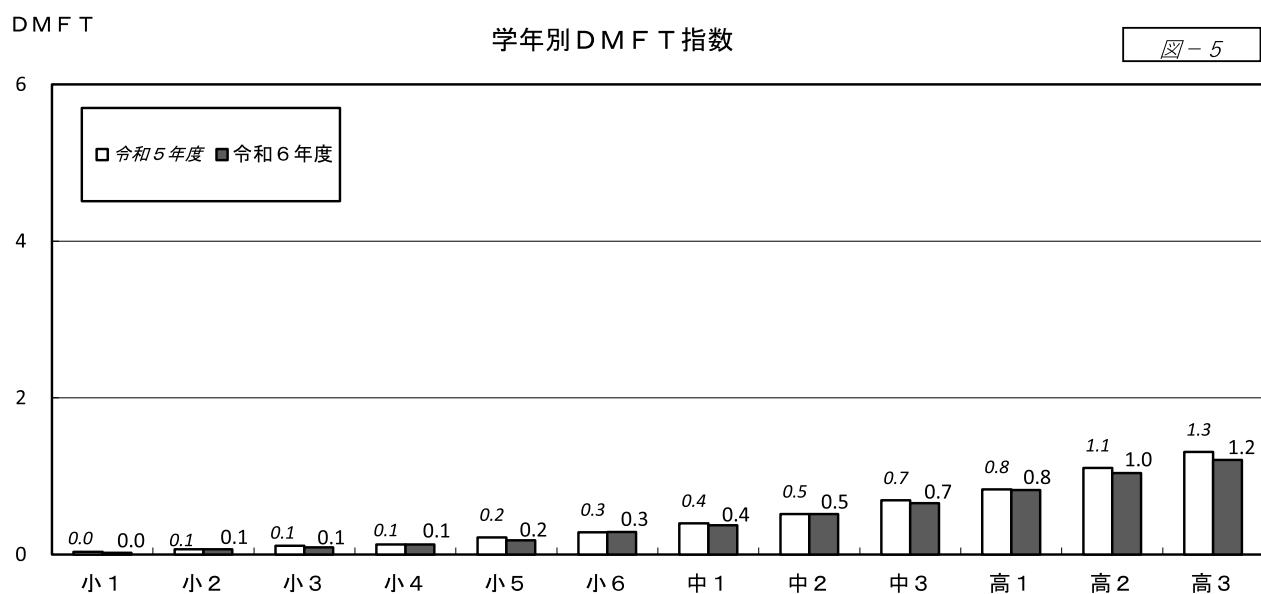
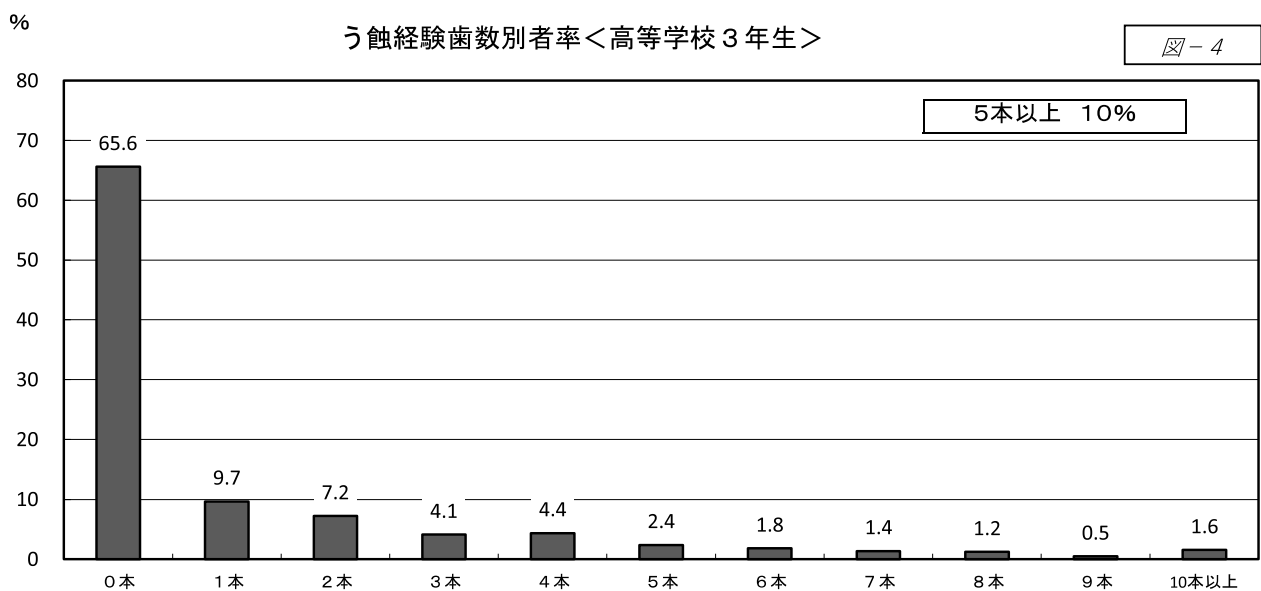
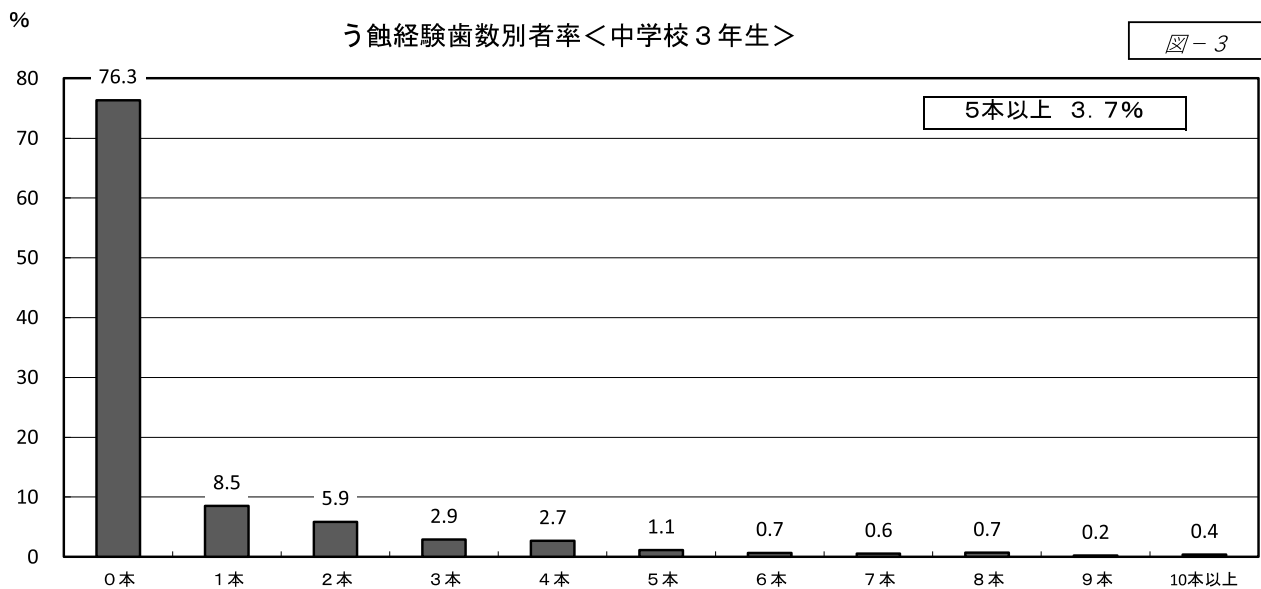
学年別GO保有率では、小学校1年生から中学校2年生にかけて、年々増加していきませんが、その後はほぼ横ばいとなっており、小学校での歯科保健活動への取り組みが重要だと思われます。学年別G+GO者率においては、毎年同じ傾向として、中学校に上がるタイミングで急激な増加があり、生活習慣の変化が関係しているのではないかと考えられます。

口腔衛生に重要なブラッシングですが、小学生では昼食後に約半数の学校で実施されていますが、高等学校では1校も実施されておられません。また活動としては、小・中・高のそれぞれ1割程度でのフッ素入り歯磨剤の推奨と、フッ素洗口も、小・中・高全体で15%程度の実施にとどまっています。

むし歯や歯周病の予防は適切な歯科保健教育に基づく保健行動の定着が鍵となります。特に口腔機能の発達に対する指導を小学校低学年で、生涯に渡る口腔の健康のための教育を中学校、高等学校で行うことが急務と考えます。

近年の子ども達の歯・口腔の健康課題はむし歯や歯周病に加え、咀嚼などの口腔機能の未発達、歯・口の外傷の発生などの新たな課題の指摘がされており、全身との健康との関わりも明らかになりつつある中で、集団全体またはハイリスク者への個別の教育や管理が必要で、特に食育や安全教育など重要となってきました。そのためには、定期的に行われる「歯科健康診断結果」を元に、学校関係者、家庭、地域社会さらに学校歯科医や地域医療機関等と連携して子どもの歯と口の健康づくりに積極的に支援していくことが大切だと考えます。

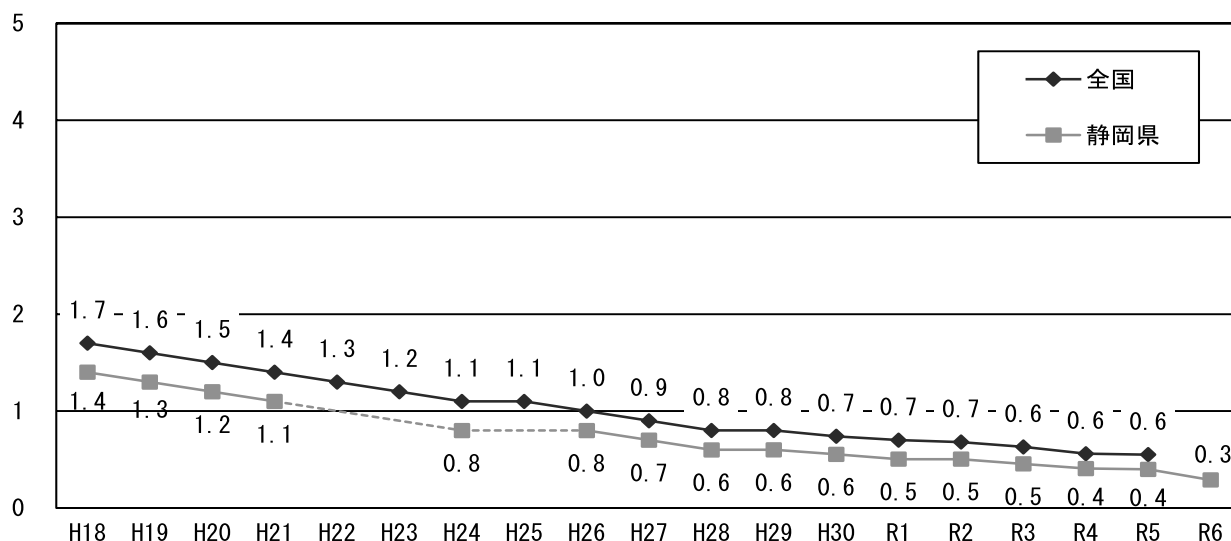




DMFT

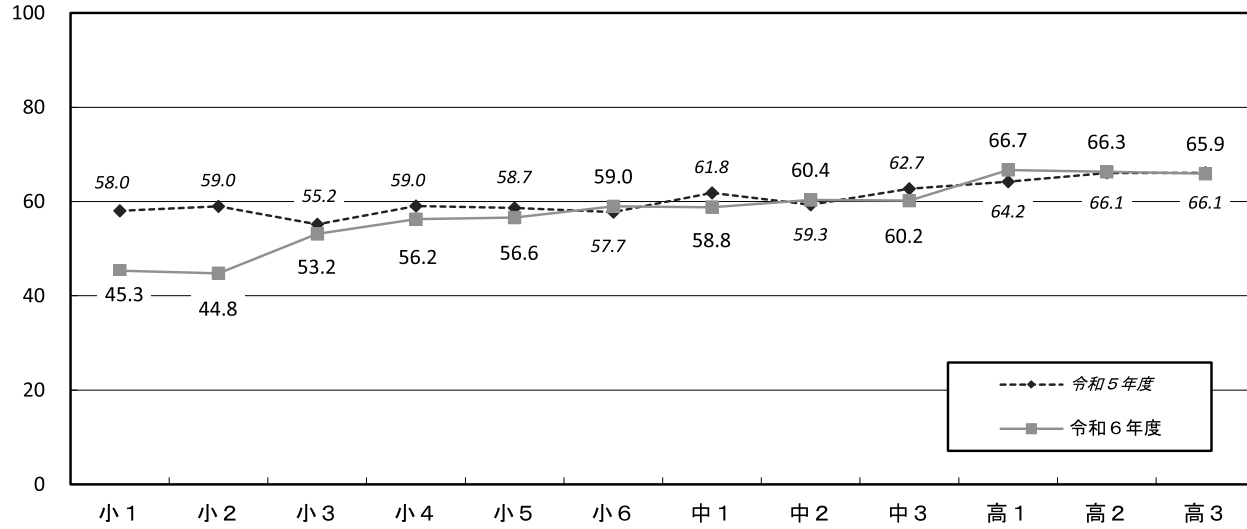
12歳児（中1）のDMFT指数の年次推移

図-6



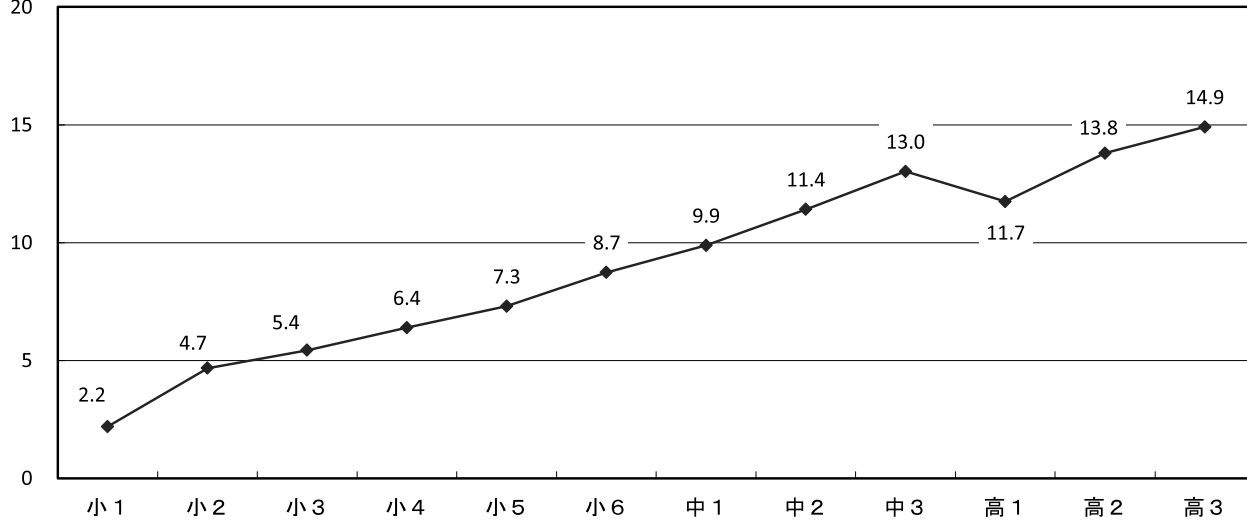
学年別 処置完了者率

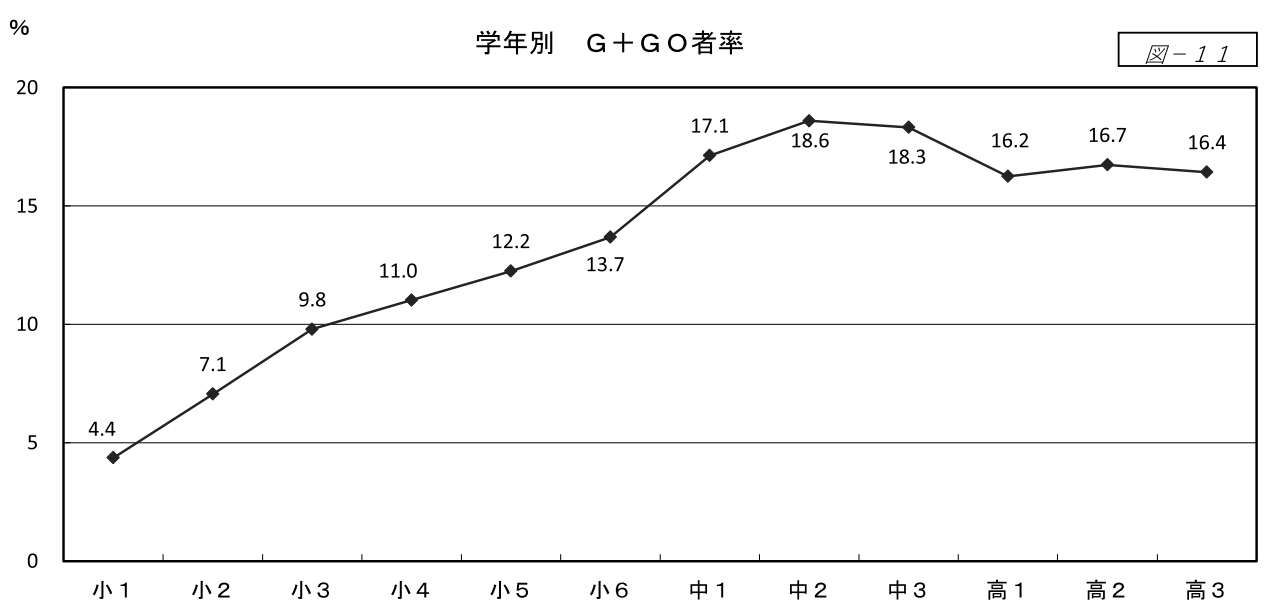
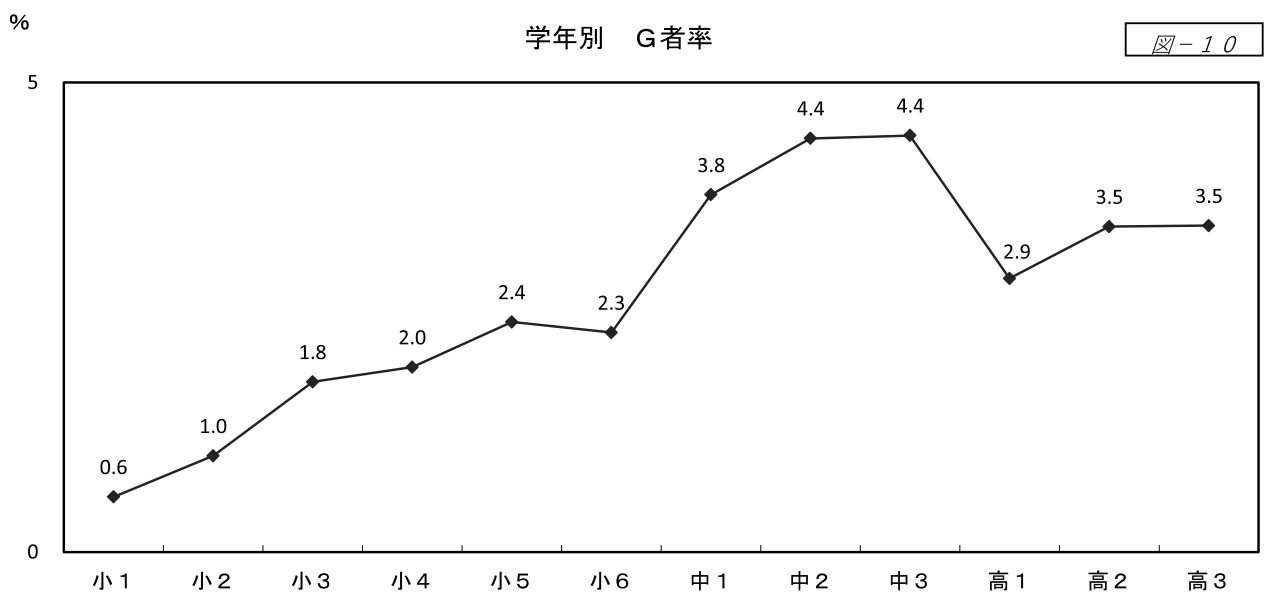
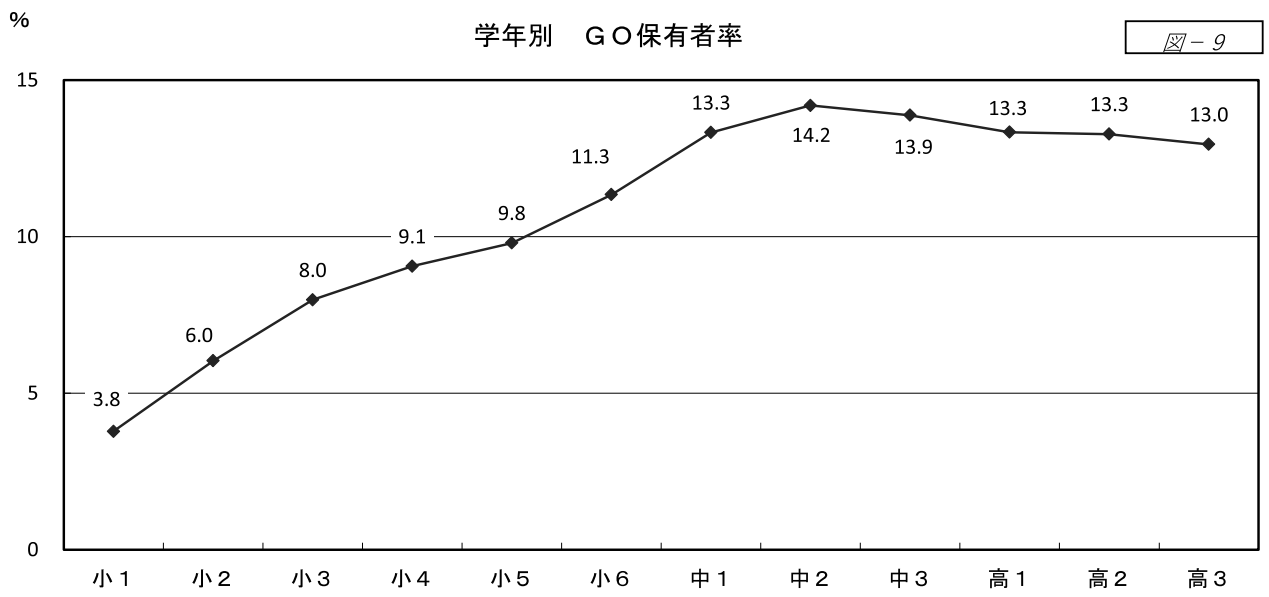
図-7



学年別 CO保有者率

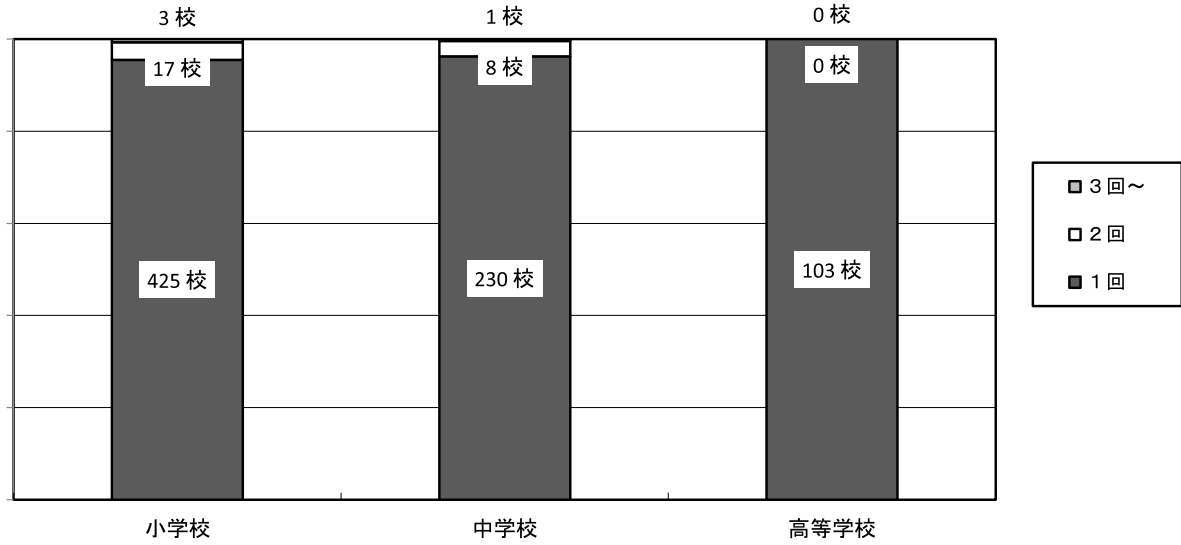
図-8





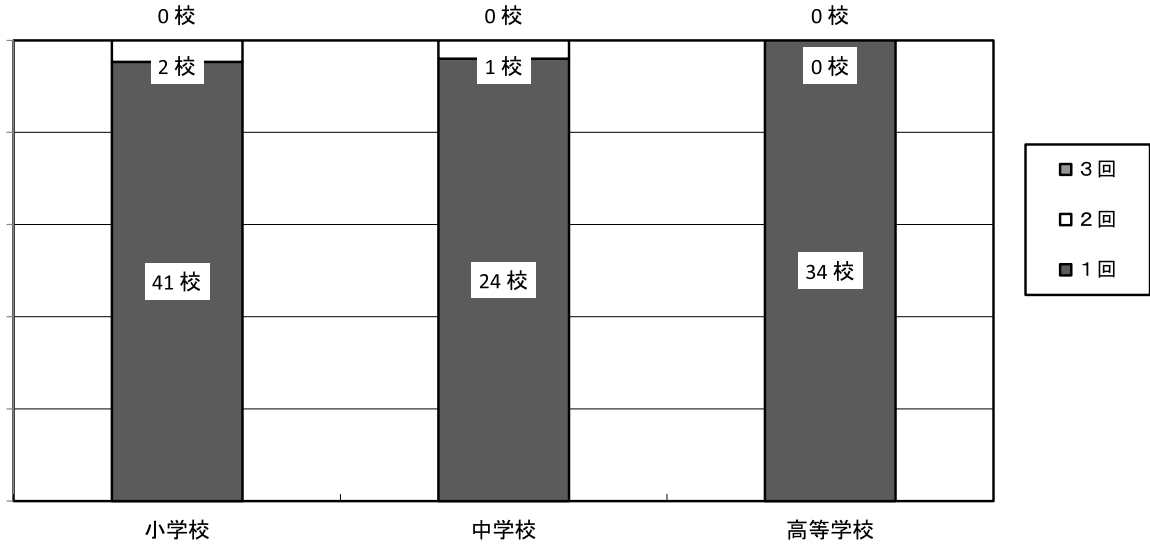
学校保健委員会活動<開催回数>

図-12



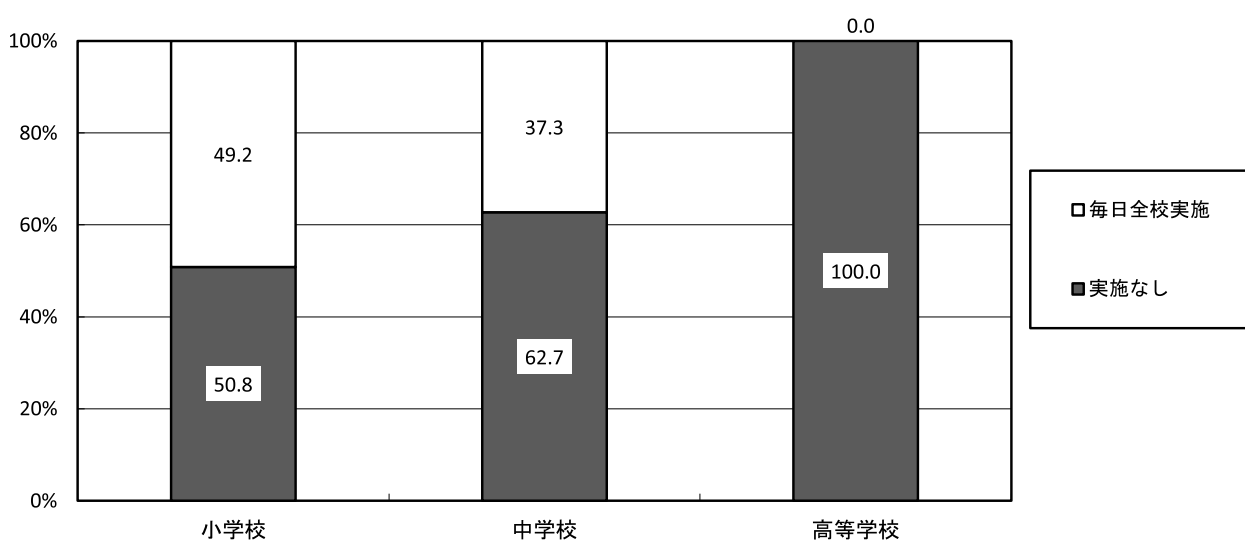
学校保健委員会活動<学校歯科医出席回数>

図-13



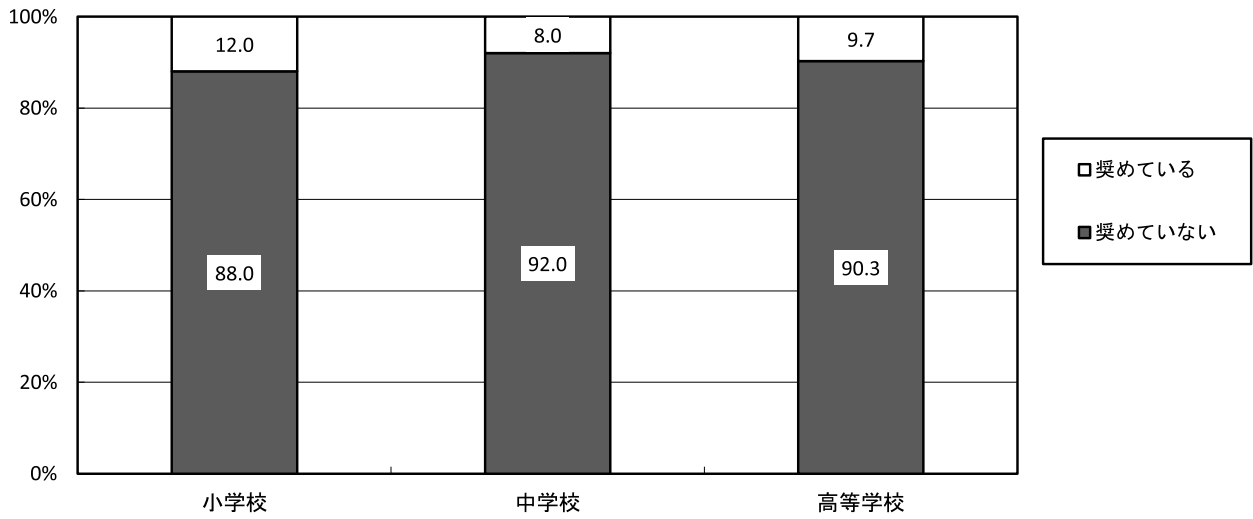
昼食後のブラッシング

図-14



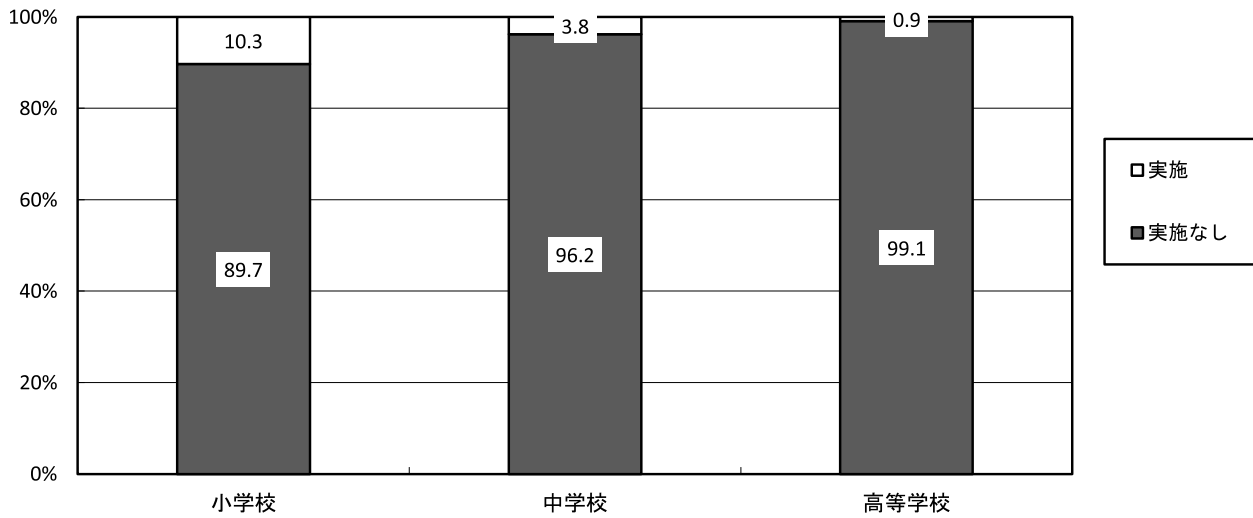
フッ素入り歯磨剤

図-15



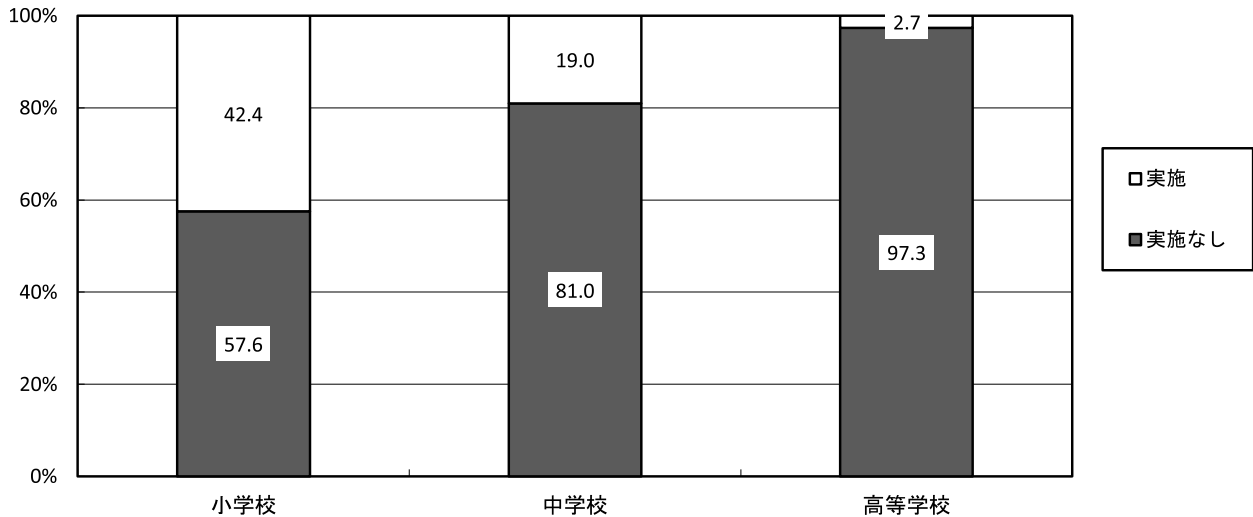
フッ化物洗口法の実施

図-16



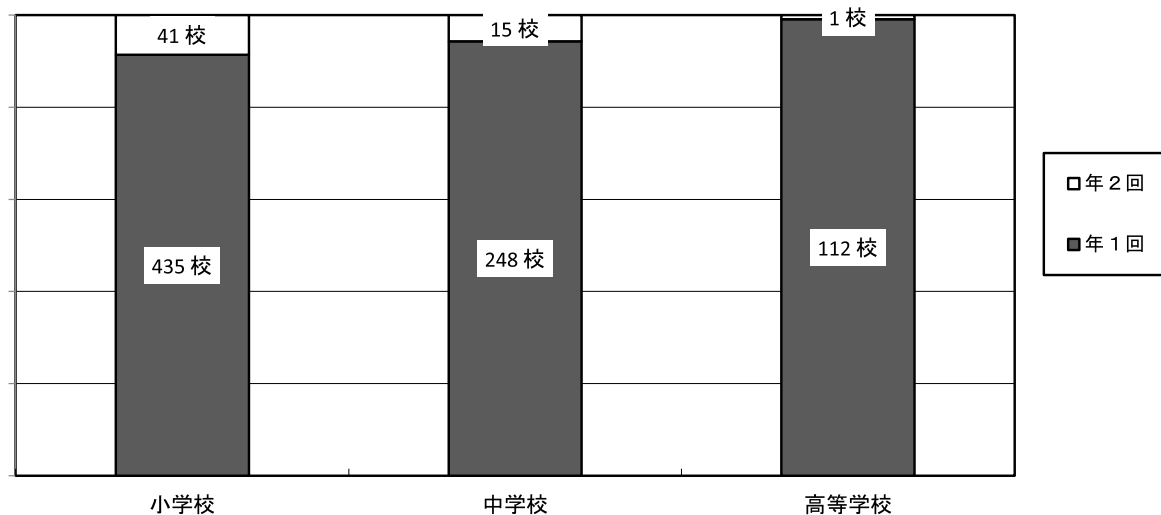
歯垢染め出し

図-17



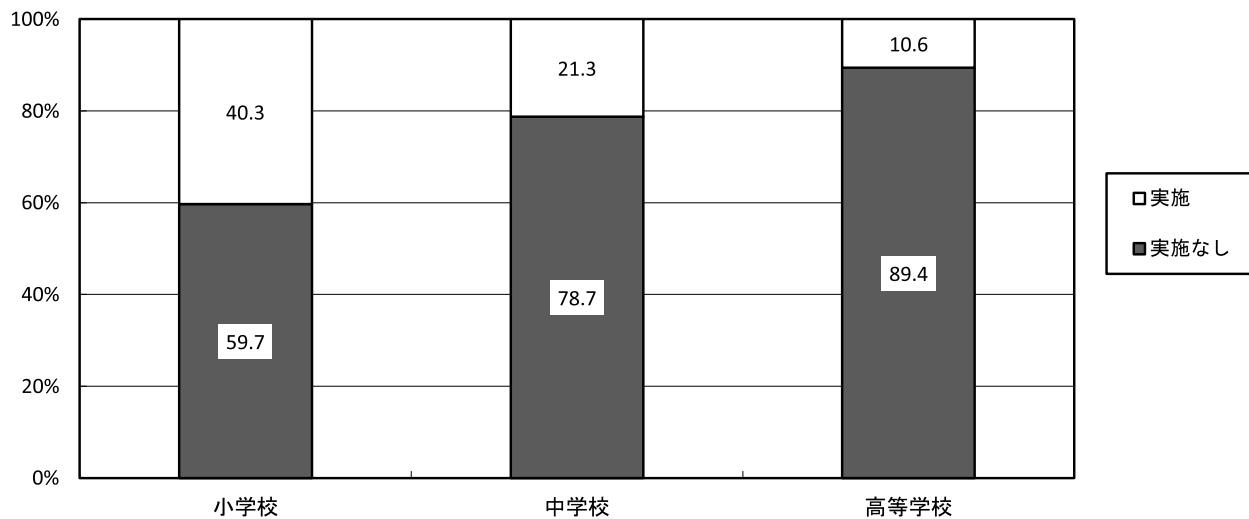
歯科健康診断回数

図-18



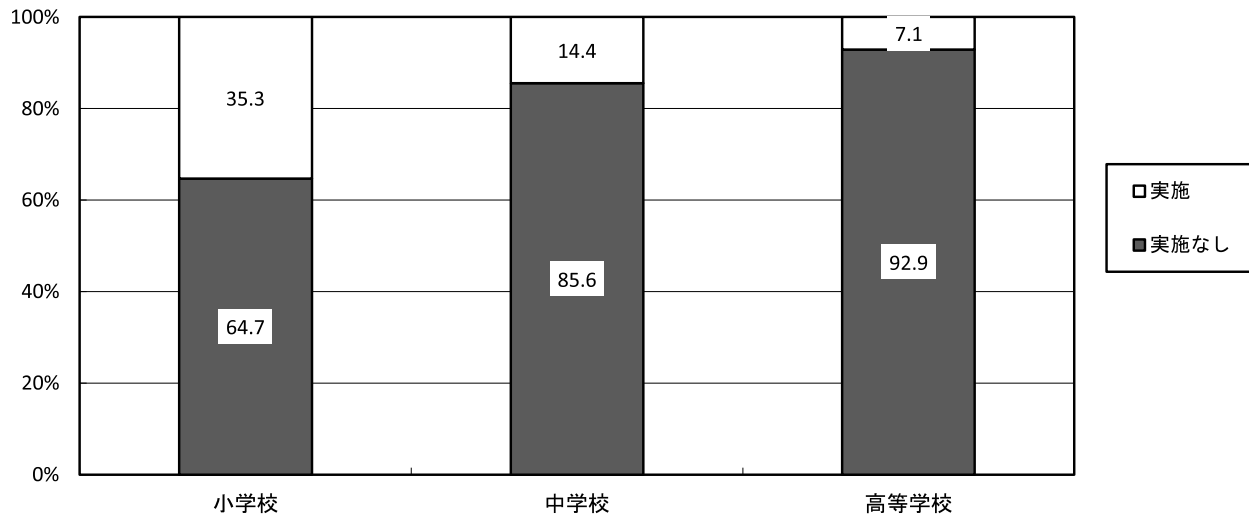
歯の保健相談と保健指導

図-19



歯の保健講話

図-20



令和6年度 小学校	学校数	う蝕有病者率						
		1年	2年	3年	4年	5年	6年	計
下田市	7	8.2%	14.3%	21.5%	12.8%	7.6%	17.3%	13.4%
東伊豆町	2	3.0%	5.3%	9.4%	11.8%	12.3%	17.6%	10.6%
河津町	1	4.3%	3.7%	2.2%	20.0%	10.6%	16.7%	10.4%
南伊豆町	3	3.7%	3.3%	7.3%	11.1%	10.0%	11.9%	8.4%
松崎町	1	0.0%	0.0%	0.0%	14.3%	16.7%	18.2%	8.6%
西伊豆町	2	0.0%	0.0%	16.7%	3.7%	4.2%	17.2%	7.1%
伊豆の国市	6	1.2%	3.4%	10.8%	9.3%	6.0%	13.5%	7.8%
伊豆市	7	0.0%	1.5%	3.3%	3.8%	4.4%	10.6%	4.1%
函南町	5	1.4%	1.6%	3.0%	6.6%	2.9%	12.7%	5.0%
伊東市	7	0.9%	6.4%	12.5%	18.0%	13.2%	17.7%	12.3%
熱海市	7	1.2%	2.7%	2.7%	12.9%	14.5%	16.3%	9.1%
三島市	14	1.3%	4.4%	4.7%	8.2%	11.0%	14.5%	7.7%
沼津市	22	1.0%	4.2%	5.5%	9.2%	11.9%	14.4%	8.1%
御殿場市	11	2.4%	3.5%	4.9%	7.9%	13.7%	15.3%	8.3%
裾野市	9	2.0%	3.7%	3.8%	7.2%	11.5%	13.3%	7.2%
清水町	3	2.0%	3.8%	5.1%	10.8%	11.9%	22.0%	9.7%
長泉町	3	0.5%	4.1%	6.1%	9.3%	13.0%	15.2%	8.3%
小山町	5	2.9%	2.1%	8.8%	10.2%	12.1%	23.3%	9.8%
富士市	26	1.4%	3.6%	5.7%	7.0%	9.7%	16.2%	7.6%
富士宮市	21	2.4%	5.1%	7.7%	8.5%	11.8%	15.9%	9.1%
静岡市	83	1.5%	4.7%	4.0%	5.3%	7.7%	10.3%	5.7%
焼津市	13	1.8%	5.1%	7.3%	10.2%	10.6%	16.6%	9.1%
藤枝市	17	1.2%	4.8%	5.1%	5.7%	8.5%	10.8%	6.3%
島田市	13	2.8%	6.0%	6.4%	7.8%	10.1%	13.9%	8.1%
御前崎市	5	1.1%	4.8%	4.5%	7.5%	5.9%	12.8%	6.4%
牧之原市	9	1.7%	1.0%	3.2%	10.2%	7.9%	13.4%	6.7%
吉田町	3	3.6%	7.2%	4.5%	11.2%	7.6%	15.8%	8.6%
川根本町	1	0.0%	16.7%	0.0%	0.0%	0.0%	0.0%	3.1%
掛川市	22	1.6%	4.1%	6.5%	9.5%	12.1%	20.3%	9.5%
菊川市	9	0.9%	2.5%	3.3%	5.9%	6.6%	8.9%	4.9%
磐田市	22	2.1%	6.7%	7.5%	9.5%	11.7%	16.3%	9.4%
袋井市	11	1.7%	6.4%	6.6%	8.9%	12.1%	15.2%	8.8%
森町	3	2.0%	1.7%	3.2%	4.1%	10.1%	14.4%	6.5%
浜松市	97	1.5%	3.5%	5.1%	6.9%	8.6%	15.1%	7.1%
湖西市	6	3.1%	3.6%	10.9%	13.6%	10.0%	12.4%	9.4%
合計	476	1.6%	4.3%	5.6%	7.7%	9.5%	14.3%	7.5%

令和6年度 小学校	学校数	処置完了者率						
		1年	2年	3年	4年	5年	6年	計
下田市	7	57.1%	64.3%	75.0%	71.4%	80.0%	68.4%	70.2%
東伊豆町	2	0.0%	100.0%	40.0%	66.7%	42.9%	0.0%	36.7%
河津町	1	100.0%	100.0%	0.0%	50.0%	80.0%	75.0%	66.7%
南伊豆町	3	100.0%	0.0%	0.0%	80.0%	50.0%	20.0%	42.1%
松崎町	1	-	-	-	100.0%	50.0%	0.0%	38.5%
西伊豆町	2	-	-	0.0%	100.0%	0.0%	20.0%	22.2%
伊豆の国市	6	0.0%	0.0%	28.2%	72.7%	68.0%	62.5%	51.9%
伊豆市	7	-	0.0%	60.0%	66.7%	42.9%	46.7%	48.6%
函南町	5	33.3%	25.0%	33.3%	47.4%	25.0%	43.6%	40.2%
伊東市	7	50.0%	68.4%	69.2%	56.3%	35.4%	54.1%	54.5%
熱海市	7	100.0%	0.0%	66.7%	37.5%	40.0%	50.0%	42.9%
三島市	14	77.8%	65.7%	64.9%	50.7%	69.1%	61.3%	62.5%
沼津市	22	22.2%	36.2%	54.0%	48.6%	57.1%	65.9%	55.7%
御殿場市	11	46.2%	27.3%	44.1%	53.7%	37.8%	42.1%	42.1%
裾野市	9	66.7%	57.1%	73.3%	62.5%	66.7%	56.4%	62.4%
清水町	3	0.0%	66.7%	61.5%	59.3%	45.7%	59.6%	55.2%
長泉町	3	50.0%	62.5%	81.5%	69.2%	83.9%	75.8%	76.2%
小山町	5	75.0%	100.0%	57.1%	60.0%	41.2%	64.5%	59.5%
富士市	26	28.6%	56.9%	38.6%	55.8%	43.2%	54.9%	49.7%
富士宮市	21	41.2%	55.1%	40.0%	66.3%	49.2%	60.7%	54.8%
静岡市	83	51.7%	40.3%	59.1%	51.5%	56.0%	60.1%	54.6%
焼津市	13	53.8%	39.2%	53.3%	57.7%	54.1%	55.0%	53.6%
藤枝市	17	63.6%	50.0%	50.0%	53.0%	51.4%	60.9%	54.6%
島田市	13	64.7%	55.6%	76.0%	77.0%	60.7%	54.4%	63.1%
御前崎市	5	0.0%	10.0%	0.0%	27.8%	40.0%	39.4%	28.4%
牧之原市	9	50.0%	66.7%	27.3%	75.8%	59.3%	68.6%	64.3%
吉田町	3	66.7%	53.3%	70.0%	50.0%	66.7%	45.9%	54.5%
川根本町	1	-	100.0%	-	-	-	-	100.0%
掛川市	22	38.5%	48.8%	52.2%	58.3%	56.4%	58.8%	56.3%
菊川市	9	33.3%	10.0%	50.0%	52.0%	37.9%	64.1%	48.3%
磐田市	22	27.3%	41.1%	47.2%	51.9%	53.9%	56.7%	51.2%
袋井市	11	36.4%	23.9%	30.2%	32.4%	50.5%	43.7%	39.1%
森町	3	50.0%	50.0%	75.0%	50.0%	46.7%	63.6%	56.9%
浜松市	97	42.1%	43.5%	55.5%	57.4%	66.7%	63.2%	59.8%
湖西市	6	44.4%	60.0%	79.2%	69.4%	74.5%	76.7%	72.6%
合計	476	45.3%	44.8%	53.2%	56.2%	56.6%	59.0%	55.5%

令和6年度 小学校	学校数	DMFT 指数						
		1年	2年	3年	4年	5年	6年	計
下田市	7	0.1	0.3	0.6	0.3	0.2	0.3	0.3
東伊豆町	2	0.1	0.1	0.1	0.1	0.4	0.5	0.2
河津町	1	0.0	0.0	0.0	0.4	0.2	0.4	0.2
南伊豆町	3	0.0	0.0	0.1	0.2	0.2	0.1	0.1
松崎町	1	0.0	0.0	0.0	0.2	0.2	0.4	0.2
西伊豆町	2	0.0	0.0	0.4	0.1	0.0	0.2	0.1
伊豆の国市	6	0.0	0.0	0.2	0.1	0.1	0.3	0.1
伊豆市	7	0.0	0.0	0.0	0.1	0.1	0.2	0.1
函南町	5	0.0	0.0	0.1	0.1	0.1	0.2	0.1
伊東市	7	0.0	0.1	0.2	0.3	0.2	0.3	0.2
熱海市	7	0.0	0.0	0.0	0.2	0.3	0.3	0.2
三島市	14	0.0	0.1	0.1	0.1	0.2	0.3	0.1
沼津市	22	0.0	0.1	0.1	0.2	0.2	0.3	0.1
御殿場市	11	0.0	0.1	0.1	0.1	0.2	0.3	0.2
裾野市	9	0.0	0.1	0.1	0.1	0.2	0.2	0.1
清水町	3	0.0	0.0	0.1	0.2	0.2	0.4	0.2
長泉町	3	0.0	0.1	0.1	0.1	0.2	0.3	0.1
小山町	5	0.1	0.0	0.2	0.2	0.3	0.6	0.2
富士市	26	0.0	0.1	0.1	0.1	0.2	0.3	0.1
富士宮市	21	0.0	0.1	0.1	0.1	0.2	0.3	0.2
静岡市	83	0.0	0.1	0.1	0.1	0.1	0.2	0.1
焼津市	13	0.0	0.1	0.1	0.2	0.2	0.4	0.2
藤枝市	17	0.0	0.1	0.1	0.1	0.2	0.2	0.1
島田市	13	0.0	0.1	0.1	0.1	0.2	0.2	0.1
御前崎市	5	0.0	0.1	0.1	0.1	0.1	0.3	0.1
牧之原市	9	0.0	0.0	0.0	0.1	0.1	0.2	0.1
吉田町	3	0.0	0.1	0.1	0.2	0.2	0.3	0.1
川根本町	1	0.0	0.2	0.0	0.0	0.0	0.0	0.0
掛川市	22	0.0	0.1	0.1	0.2	0.3	0.4	0.2
菊川市	9	0.0	0.0	0.0	0.1	0.1	0.2	0.1
磐田市	22	0.0	0.1	0.1	0.2	0.2	0.4	0.2
袋井市	11	0.0	0.1	0.1	0.2	0.2	0.3	0.2
森町	3	0.0	0.0	0.1	0.1	0.1	0.2	0.1
浜松市	97	0.0	0.0	0.1	0.1	0.2	0.3	0.1
湖西市	6	0.0	0.1	0.2	0.2	0.2	0.2	0.2
合計	476	0.0	0.1	0.1	0.1	0.2	0.3	0.1

令和6年度 小学校	学校数	小6 う蝕経験歯数別者率												
		0本 件数	0本	1本	2本	3本	4本	5本	6本	7本	8本	9本	10本 以上	5本 以上
下田市	7	91	82.7%	9.1%	6.4%	1.8%	0.0%	0.0%	0.0%	0.0%	0.0%	0.0%	0.0%	0.0%
東伊豆町	2	42	82.4%	5.9%	5.9%	2.0%	0.0%	0.0%	3.9%	0.0%	0.0%	0.0%	0.0%	3.9%
河津町	1	40	83.3%	6.3%	2.1%	6.3%	2.1%	0.0%	0.0%	0.0%	0.0%	0.0%	0.0%	0.0%
南伊豆町	3	37	88.1%	11.9%	0.0%	0.0%	0.0%	0.0%	0.0%	0.0%	0.0%	0.0%	0.0%	0.0%
松崎町	1	27	81.8%	6.1%	3.0%	6.1%	3.0%	0.0%	0.0%	0.0%	0.0%	0.0%	0.0%	0.0%
西伊豆町	2	24	82.8%	13.8%	0.0%	3.4%	0.0%	0.0%	0.0%	0.0%	0.0%	0.0%	0.0%	0.0%
伊豆の国市	6	308	86.5%	6.2%	4.2%	1.7%	1.1%	0.3%	0.0%	0.0%	0.0%	0.0%	0.0%	0.3%
伊豆市	7	127	89.4%	4.9%	4.2%	0.7%	0.7%	0.0%	0.0%	0.0%	0.0%	0.0%	0.0%	0.0%
函南町	5	269	87.3%	6.5%	3.6%	1.0%	1.0%	0.3%	0.0%	0.0%	0.3%	0.0%	0.0%	0.6%
伊東市	7	283	82.3%	7.6%	7.0%	2.3%	0.3%	0.3%	0.3%	0.0%	0.0%	0.0%	0.0%	0.6%
熱海市	7	103	83.7%	8.1%	4.1%	1.6%	0.8%	0.0%	1.6%	0.0%	0.0%	0.0%	0.0%	1.6%
三島市	14	731	85.5%	6.4%	4.9%	0.9%	1.4%	0.2%	0.2%	0.1%	0.0%	0.0%	0.2%	0.8%
沼津市	22	1,101	85.6%	7.8%	3.6%	1.5%	1.1%	0.1%	0.3%	0.0%	0.0%	0.0%	0.1%	0.5%
御殿場市	11	591	84.7%	7.2%	3.9%	1.4%	2.0%	0.3%	0.4%	0.0%	0.1%	0.0%	0.0%	0.9%
裾野市	9	360	86.7%	7.2%	2.9%	1.9%	1.0%	0.0%	0.0%	0.0%	0.0%	0.2%	0.0%	0.2%
清水町	3	202	78.0%	11.2%	6.6%	1.9%	1.9%	0.0%	0.0%	0.0%	0.0%	0.0%	0.4%	0.4%
長泉町	3	367	84.8%	8.3%	4.2%	0.7%	1.8%	0.0%	0.2%	0.0%	0.0%	0.0%	0.0%	0.2%
小山町	5	102	76.7%	7.5%	7.5%	1.5%	3.8%	0.0%	2.3%	0.8%	0.0%	0.0%	0.0%	3.0%
富士市	26	1,682	83.8%	7.8%	4.1%	1.8%	1.4%	0.2%	0.3%	0.1%	0.1%	0.0%	0.1%	0.9%
富士宮市	21	942	84.1%	8.5%	4.1%	1.9%	0.6%	0.2%	0.3%	0.1%	0.1%	0.0%	0.2%	0.8%
静岡市	83	4,429	89.7%	5.2%	3.0%	1.0%	0.8%	0.2%	0.1%	0.0%	0.0%	0.0%	0.0%	0.4%
焼津市	13	957	83.4%	6.5%	4.6%	2.4%	2.4%	0.3%	0.3%	0.3%	0.0%	0.0%	0.0%	0.8%
藤枝市	17	1,138	89.2%	6.7%	2.3%	1.2%	0.6%	0.0%	0.0%	0.0%	0.0%	0.0%	0.0%	0.0%
島田市	13	709	86.1%	7.8%	4.4%	0.6%	0.6%	0.1%	0.2%	0.0%	0.0%	0.1%	0.0%	0.5%
御前崎市	5	224	87.2%	3.9%	5.4%	1.2%	0.4%	0.8%	0.4%	0.8%	0.0%	0.0%	0.0%	1.9%
牧之原市	9	331	86.6%	9.4%	3.4%	0.3%	0.0%	0.3%	0.0%	0.0%	0.0%	0.0%	0.0%	0.3%
吉田町	3	197	84.2%	7.7%	6.0%	1.3%	0.9%	0.0%	0.0%	0.0%	0.0%	0.0%	0.0%	0.0%
川根本町	1	6	100.0%	0.0%	0.0%	0.0%	0.0%	0.0%	0.0%	0.0%	0.0%	0.0%	0.0%	0.0%
掛川市	22	888	79.7%	9.8%	4.2%	3.1%	2.0%	0.5%	0.1%	0.2%	0.4%	0.0%	0.1%	1.3%
菊川市	9	397	91.1%	5.0%	2.1%	0.7%	0.9%	0.0%	0.2%	0.0%	0.0%	0.0%	0.0%	0.2%
磐田市	22	1,265	83.7%	6.9%	4.7%	1.8%	1.8%	0.5%	0.1%	0.3%	0.1%	0.0%	0.1%	1.2%
袋井市	11	705	84.8%	6.7%	3.5%	1.9%	2.2%	0.4%	0.2%	0.0%	0.0%	0.1%	0.1%	0.8%
森町	3	131	85.6%	7.2%	5.2%	2.0%	0.0%	0.0%	0.0%	0.0%	0.0%	0.0%	0.0%	0.0%
浜松市	97	5,774	84.9%	7.0%	3.6%	1.8%	2.1%	0.3%	0.2%	0.0%	0.0%	0.0%	0.1%	0.6%
湖西市	6	423	87.6%	7.0%	3.1%	1.4%	0.6%	0.2%	0.0%	0.0%	0.0%	0.0%	0.0%	0.2%
合計	476	25,003	85.7%	7.0%	3.8%	1.6%	1.4%	0.2%	0.2%	0.1%	0.1%	0.0%	0.1%	0.6%

令和6年度 小学校	学校数	C O保有者率						
		1年	2年	3年	4年	5年	6年	計
下田市	7	3.5%	8.2%	7.5%	7.3%	7.6%	20.9%	9.4%
東伊豆町	2	0.0%	0.0%	5.7%	2.0%	0.0%	3.9%	2.1%
河津町	1	4.3%	0.0%	15.2%	12.5%	19.1%	20.8%	13.9%
南伊豆町	3	3.7%	0.0%	17.1%	2.2%	7.5%	11.9%	7.6%
松崎町	1	0.0%	0.0%	0.0%	4.8%	0.0%	3.0%	1.3%
西伊豆町	2	0.0%	0.0%	0.0%	3.7%	8.3%	3.4%	3.2%
伊豆の国市	6	2.0%	5.8%	8.0%	9.9%	7.5%	7.0%	7.0%
伊豆市	7	0.8%	5.2%	2.6%	8.3%	5.0%	6.3%	4.9%
函南町	5	7.3%	6.3%	9.7%	12.9%	16.3%	16.9%	11.9%
伊東市	7	2.2%	5.1%	8.0%	10.1%	11.8%	10.5%	8.4%
熱海市	7	1.2%	4.5%	14.4%	12.9%	8.0%	11.4%	9.1%
三島市	14	1.5%	2.0%	5.0%	4.8%	4.8%	7.4%	4.4%
沼津市	22	1.4%	3.6%	5.3%	7.0%	8.1%	8.9%	5.9%
御殿場市	11	2.0%	3.5%	6.1%	6.3%	8.1%	8.3%	5.9%
裾野市	9	1.7%	5.1%	4.3%	9.2%	11.0%	14.9%	8.1%
清水町	3	2.0%	3.8%	5.5%	9.2%	12.9%	13.9%	8.3%
長泉町	3	1.3%	4.6%	1.8%	6.0%	7.6%	10.9%	5.5%
小山町	5	2.2%	2.8%	5.7%	2.0%	5.7%	4.5%	3.9%
富士市	26	3.8%	4.6%	7.0%	7.9%	9.0%	12.3%	7.7%
富士宮市	21	1.3%	2.9%	5.9%	5.9%	8.1%	8.8%	5.8%
静岡市	83	1.6%	4.5%	4.4%	5.1%	6.2%	6.3%	4.8%
焼津市	13	2.2%	7.5%	5.9%	6.3%	10.4%	7.8%	6.9%
藤枝市	17	0.8%	2.9%	3.4%	5.7%	5.9%	7.5%	4.6%
島田市	13	1.3%	5.3%	3.5%	5.6%	3.7%	7.3%	4.6%
御前崎市	5	1.1%	2.9%	0.0%	1.7%	2.0%	2.7%	1.7%
牧之原市	9	1.7%	8.3%	6.9%	10.2%	8.8%	9.9%	8.0%
吉田町	3	1.2%	3.8%	9.4%	8.4%	4.6%	9.4%	6.4%
川根本町	1	0.0%	0.0%	0.0%	0.0%	0.0%	0.0%	0.0%
掛川市	22	5.7%	9.7%	13.0%	13.2%	14.2%	18.7%	12.8%
菊川市	9	0.9%	6.1%	3.8%	4.5%	5.2%	8.0%	4.9%
磐田市	22	0.8%	2.4%	1.7%	2.8%	2.6%	3.7%	2.4%
袋井市	11	1.2%	4.0%	3.6%	3.4%	7.5%	6.0%	4.4%
森町	3	2.9%	3.4%	6.4%	9.0%	6.7%	6.5%	6.1%
浜松市	97	2.9%	5.1%	5.6%	6.3%	7.1%	9.2%	6.2%
湖西市	6	1.7%	5.6%	7.7%	7.0%	5.1%	6.8%	5.9%
合計	476	2.2%	4.7%	5.4%	6.4%	7.3%	8.7%	6.0%

令和6年度 小学校	学校数	G O者率						
		1年	2年	3年	4年	5年	6年	計
下田市	7	0.0%	1.0%	3.2%	8.3%	10.7%	14.5%	6.9%
東伊豆町	2	0.0%	0.0%	3.8%	0.0%	0.0%	0.0%	0.7%
河津町	1	0.0%	0.0%	4.3%	7.5%	2.1%	12.5%	5.2%
南伊豆町	3	0.0%	0.0%	0.0%	0.0%	5.0%	0.0%	0.9%
松崎町	1	0.0%	0.0%	0.0%	0.0%	0.0%	0.0%	0.0%
西伊豆町	2	0.0%	5.9%	8.3%	3.7%	0.0%	6.9%	4.0%
伊豆の国市	6	3.2%	3.8%	9.7%	7.3%	11.6%	14.0%	8.8%
伊豆市	7	3.4%	5.2%	9.3%	14.7%	11.3%	14.1%	10.0%
函南町	5	1.4%	1.6%	1.7%	4.5%	4.3%	4.9%	3.2%
伊東市	7	5.8%	15.5%	12.2%	14.6%	13.2%	12.8%	12.7%
熱海市	7	6.0%	4.5%	15.3%	16.9%	11.6%	32.5%	15.1%
三島市	14	0.3%	2.3%	4.5%	5.2%	2.7%	7.8%	4.0%
沼津市	22	5.7%	9.6%	11.6%	14.9%	14.4%	14.0%	12.0%
御殿場市	11	1.1%	7.7%	6.7%	8.4%	8.7%	9.9%	7.3%
裾野市	9	4.0%	4.5%	9.3%	6.1%	6.4%	8.9%	6.7%
清水町	3	5.1%	10.5%	17.6%	20.0%	28.6%	25.5%	18.7%
長泉町	3	0.3%	3.3%	0.0%	7.4%	7.2%	14.8%	5.6%
小山町	5	0.0%	2.1%	1.9%	7.5%	8.5%	6.0%	4.3%
富士市	26	9.5%	6.8%	11.5%	9.0%	13.8%	15.8%	11.2%
富士宮市	21	0.9%	3.7%	7.4%	5.7%	6.0%	11.6%	6.3%
静岡市	83	2.0%	3.8%	5.8%	6.0%	8.3%	8.6%	5.9%
焼津市	13	4.7%	8.1%	10.1%	11.5%	10.5%	10.7%	9.5%
藤枝市	17	14.8%	21.7%	22.6%	25.4%	20.9%	25.4%	22.1%
島田市	13	1.0%	3.6%	2.4%	5.5%	10.4%	10.1%	5.8%
御前崎市	5	1.6%	3.3%	5.0%	3.7%	8.6%	4.7%	4.7%
牧之原市	9	9.1%	14.2%	20.2%	25.0%	22.3%	18.1%	18.7%
吉田町	3	1.2%	11.5%	7.6%	9.8%	7.6%	12.8%	8.7%
川根本町	1	0.0%	0.0%	16.7%	0.0%	33.3%	0.0%	9.4%
掛川市	22	4.8%	8.7%	13.1%	12.8%	13.2%	16.1%	11.8%
菊川市	9	2.1%	4.9%	7.6%	10.7%	8.6%	16.7%	8.7%
磐田市	22	2.0%	2.0%	3.5%	3.6%	4.2%	4.6%	3.4%
袋井市	11	2.1%	3.2%	2.1%	3.9%	2.9%	5.4%	3.3%
森町	3	0.0%	1.7%	0.0%	3.4%	0.7%	1.3%	1.3%
浜松市	97	3.6%	5.8%	7.1%	9.4%	9.4%	10.6%	7.9%
湖西市	6	2.1%	2.4%	5.7%	3.3%	5.1%	5.8%	4.2%
合計	476	3.8%	6.0%	8.0%	9.1%	9.8%	11.3%	8.2%

令和6年度 小学校	学校数	G者率						
		1年	2年	3年	4年	5年	6年	計
下田市	7	0.0%	2.0%	4.3%	0.9%	0.8%	1.8%	1.6%
東伊豆町	2	0.0%	0.0%	0.0%	0.0%	0.0%	0.0%	0.0%
河津町	1	0.0%	0.0%	6.5%	0.0%	0.0%	2.1%	1.7%
南伊豆町	3	0.0%	0.0%	0.0%	0.0%	0.0%	0.0%	0.0%
松崎町	1	0.0%	0.0%	0.0%	0.0%	0.0%	0.0%	0.0%
西伊豆町	2	0.0%	0.0%	0.0%	0.0%	0.0%	6.9%	1.6%
伊豆の国市	6	0.0%	0.0%	1.4%	0.6%	0.2%	0.0%	0.4%
伊豆市	7	3.4%	2.2%	2.0%	2.6%	5.0%	2.8%	3.0%
函南町	5	0.0%	0.0%	0.3%	1.0%	1.8%	1.6%	0.9%
伊東市	7	0.0%	0.7%	0.3%	0.6%	0.0%	0.0%	0.3%
熱海市	7	0.0%	0.0%	0.0%	0.8%	1.4%	0.0%	0.4%
三島市	14	0.4%	0.3%	1.6%	1.3%	2.0%	2.3%	1.4%
沼津市	22	0.7%	1.7%	1.0%	2.8%	2.7%	3.2%	2.1%
御殿場市	11	0.4%	0.3%	0.6%	0.4%	2.0%	1.4%	0.9%
裾野市	9	0.3%	0.3%	0.8%	0.2%	0.2%	0.5%	0.4%
清水町	3	1.5%	2.1%	2.0%	3.2%	3.7%	2.3%	2.5%
長泉町	3	0.0%	0.5%	0.0%	1.9%	0.2%	1.2%	0.6%
小山町	5	0.0%	0.0%	0.0%	0.0%	0.0%	0.8%	0.1%
富士市	26	0.5%	1.3%	3.6%	2.2%	3.3%	4.4%	2.7%
富士宮市	21	0.0%	0.2%	0.4%	0.3%	2.4%	1.3%	0.8%
静岡市	83	0.4%	0.9%	1.1%	1.7%	1.8%	1.7%	1.3%
焼津市	13	0.3%	0.9%	1.9%	2.6%	2.6%	2.4%	1.9%
藤枝市	17	0.9%	1.7%	3.5%	3.7%	3.8%	3.2%	2.9%
島田市	13	0.3%	0.5%	2.8%	2.7%	2.0%	0.9%	1.6%
御前崎市	5	0.5%	0.5%	0.9%	1.2%	1.6%	1.9%	1.2%
牧之原市	9	0.4%	3.8%	4.6%	4.6%	4.7%	4.7%	4.0%
吉田町	3	0.0%	3.3%	1.8%	2.8%	0.8%	5.6%	2.5%
川根本町	1	0.0%	0.0%	0.0%	0.0%	0.0%	0.0%	0.0%
掛川市	22	2.6%	2.3%	3.9%	3.9%	2.9%	2.6%	3.0%
菊川市	9	0.0%	1.2%	0.2%	0.2%	0.7%	1.1%	0.6%
磐田市	22	0.5%	1.1%	1.1%	1.4%	3.2%	2.7%	1.7%
袋井市	11	0.5%	0.0%	0.6%	1.1%	1.1%	1.1%	0.8%
森町	3	0.0%	0.0%	0.0%	0.0%	0.0%	0.7%	0.1%
浜松市	97	0.8%	1.1%	2.3%	2.4%	3.4%	3.0%	2.2%
湖西市	6	0.3%	0.0%	0.5%	0.4%	0.4%	0.2%	0.3%
合計	476	0.6%	1.0%	1.8%	2.0%	2.4%	2.3%	1.8%

令和6年度 小学校	学校数	歯列咬合1の割合						
		1年	2年	3年	4年	5年	6年	計
下田市	7	3.5%	2.0%	5.4%	15.6%	14.5%	13.6%	9.7%
東伊豆町	2	12.1%	13.2%	9.4%	9.8%	7.0%	13.7%	10.6%
河津町	1	0.0%	3.7%	15.2%	10.0%	12.8%	6.3%	9.1%
南伊豆町	3	14.8%	10.0%	7.3%	13.3%	17.5%	9.5%	12.0%
松崎町	1	15.0%	0.0%	3.6%	9.5%	0.0%	3.0%	4.6%
西伊豆町	2	23.5%	29.4%	25.0%	18.5%	33.3%	6.9%	21.4%
伊豆の国市	6	7.1%	10.6%	17.7%	16.1%	17.8%	18.0%	15.2%
伊豆市	7	10.9%	17.9%	17.2%	18.6%	15.7%	14.8%	16.0%
函南町	5	25.2%	20.6%	21.5%	20.9%	15.6%	12.3%	19.0%
伊東市	7	21.8%	13.1%	18.9%	9.3%	21.8%	9.9%	15.4%
熱海市	7	8.4%	19.1%	20.7%	30.6%	26.1%	39.0%	25.1%
三島市	14	2.8%	4.1%	6.5%	8.3%	7.4%	7.0%	6.2%
沼津市	22	6.8%	8.3%	11.1%	9.0%	9.3%	8.7%	9.0%
御殿場市	11	4.9%	8.1%	9.4%	10.4%	9.8%	9.2%	8.8%
裾野市	9	9.0%	10.7%	15.8%	15.5%	13.6%	14.5%	13.4%
清水町	3	7.1%	12.1%	14.5%	10.0%	10.5%	10.8%	11.0%
長泉町	3	9.8%	3.6%	12.0%	10.0%	14.1%	12.2%	10.4%
小山町	5	2.2%	8.5%	9.4%	7.5%	11.3%	9.0%	8.1%
富士市	26	18.1%	15.5%	17.8%	14.1%	16.7%	17.6%	16.6%
富士宮市	21	4.7%	4.7%	7.2%	6.8%	4.2%	5.8%	5.6%
静岡市	83	6.0%	9.7%	9.4%	8.8%	9.4%	8.6%	8.7%
焼津市	13	11.6%	15.9%	13.3%	12.5%	15.3%	12.0%	13.5%
藤枝市	17	11.3%	13.5%	16.1%	15.2%	12.4%	13.3%	13.7%
島田市	13	5.3%	10.3%	10.9%	10.5%	13.1%	13.0%	10.7%
御前崎市	5	2.1%	2.9%	3.6%	5.0%	5.1%	1.9%	3.5%
牧之原市	9	12.1%	12.5%	16.8%	13.9%	17.9%	17.0%	15.3%
吉田町	3	17.9%	9.6%	32.7%	11.2%	9.7%	23.5%	17.5%
川根本町	1	0.0%	0.0%	50.0%	25.0%	16.7%	66.7%	28.1%
掛川市	22	11.9%	13.2%	15.4%	13.8%	11.5%	13.6%	13.2%
菊川市	9	7.1%	10.3%	9.5%	8.3%	14.3%	10.1%	10.1%
磐田市	22	4.7%	8.0%	7.0%	6.9%	6.4%	6.3%	6.6%
袋井市	11	4.7%	5.8%	8.5%	8.4%	6.2%	7.5%	6.9%
森町	3	1.0%	6.0%	4.8%	6.2%	2.7%	5.2%	4.4%
浜松市	97	9.4%	12.2%	11.2%	12.1%	11.6%	13.3%	11.7%
湖西市	6	23.7%	11.9%	17.1%	20.2%	17.8%	14.5%	17.2%
合計	476	8.9%	10.7%	11.8%	11.2%	11.4%	11.5%	11.0%

令和6年度 小学校	学校数	歯列咬合2の割合						
		1年	2年	3年	4年	5年	6年	計
下田市	7	5.9%	1.0%	2.2%	2.8%	1.5%	0.0%	2.1%
東伊豆町	2	0.0%	2.6%	1.9%	2.0%	0.0%	0.0%	1.1%
河津町	1	0.0%	7.4%	13.0%	0.0%	2.1%	2.1%	4.3%
南伊豆町	3	0.0%	0.0%	0.0%	0.0%	0.0%	0.0%	0.0%
松崎町	1	0.0%	3.8%	3.6%	0.0%	0.0%	0.0%	1.3%
西伊豆町	2	0.0%	0.0%	0.0%	0.0%	0.0%	3.4%	0.8%
伊豆の国市	6	4.8%	7.5%	7.7%	7.9%	7.5%	6.5%	7.1%
伊豆市	7	10.9%	5.2%	9.3%	7.7%	11.3%	9.9%	9.1%
函南町	5	6.0%	6.3%	6.7%	10.1%	11.6%	13.6%	9.3%
伊東市	7	4.0%	5.4%	7.1%	10.4%	7.7%	7.6%	7.3%
熱海市	7	6.0%	8.2%	7.2%	2.4%	5.1%	1.6%	4.9%
三島市	14	4.0%	5.6%	5.7%	6.4%	6.7%	7.5%	6.1%
沼津市	22	1.0%	3.0%	2.8%	5.2%	5.6%	4.8%	3.9%
御殿場市	11	0.5%	4.1%	1.9%	3.2%	2.0%	2.9%	2.5%
裾野市	9	3.7%	4.0%	8.3%	3.8%	4.1%	3.9%	4.6%
清水町	3	4.0%	2.5%	4.7%	4.8%	5.8%	4.6%	4.5%
長泉町	3	2.4%	1.5%	2.5%	1.0%	1.9%	1.8%	1.8%
小山町	5	0.0%	2.1%	0.0%	2.7%	1.4%	2.3%	1.4%
富士市	26	5.4%	8.1%	8.5%	8.2%	7.0%	10.5%	8.1%
富士宮市	21	2.1%	4.4%	3.9%	3.6%	3.3%	3.9%	3.6%
静岡市	83	1.7%	2.6%	2.8%	2.5%	3.3%	3.1%	2.7%
焼津市	13	3.5%	6.3%	9.2%	9.2%	9.7%	8.9%	8.0%
藤枝市	17	6.2%	9.1%	9.0%	8.5%	9.1%	12.6%	9.2%
島田市	13	4.6%	4.5%	7.4%	3.6%	5.4%	4.5%	5.0%
御前崎市	5	2.1%	5.7%	3.2%	3.3%	2.7%	3.1%	3.3%
牧之原市	9	3.9%	6.9%	5.8%	4.0%	4.1%	6.5%	5.3%
吉田町	3	4.8%	7.7%	5.4%	8.4%	6.3%	8.5%	6.9%
川根本町	1	0.0%	0.0%	0.0%	0.0%	0.0%	0.0%	0.0%
掛川市	22	4.2%	5.9%	6.1%	7.8%	8.9%	9.7%	7.3%
菊川市	9	1.2%	2.9%	5.0%	6.2%	2.3%	5.5%	3.9%
磐田市	22	4.6%	7.3%	8.0%	6.2%	8.1%	7.9%	7.1%
袋井市	11	2.8%	2.1%	2.2%	3.1%	3.1%	2.3%	2.6%
森町	3	0.0%	2.6%	2.4%	4.1%	1.3%	0.7%	1.9%
浜松市	97	4.2%	6.1%	7.2%	7.8%	8.4%	8.4%	7.2%
湖西市	6	1.0%	2.2%	5.5%	7.3%	2.8%	1.7%	3.5%
合計	476	3.4%	5.1%	5.8%	5.8%	6.1%	6.5%	5.6%

令和6年度 小学校	学校数	顎関節1の割合						
		1年	2年	3年	4年	5年	6年	計
下田市	7	0.0%	0.0%	0.0%	0.0%	0.0%	0.0%	0.0%
東伊豆町	2	0.0%	0.0%	0.0%	0.0%	0.0%	0.0%	0.0%
河津町	1	0.0%	0.0%	0.0%	0.0%	0.0%	2.1%	0.4%
南伊豆町	3	0.0%	0.0%	0.0%	0.0%	0.0%	0.0%	0.0%
松崎町	1	0.0%	0.0%	0.0%	0.0%	0.0%	0.0%	0.0%
西伊豆町	2	0.0%	0.0%	0.0%	0.0%	0.0%	0.0%	0.0%
伊豆の国市	6	0.0%	0.0%	0.0%	0.3%	0.0%	0.8%	0.2%
伊豆市	7	0.0%	0.0%	0.7%	0.0%	0.6%	0.7%	0.3%
函南町	5	0.0%	0.0%	0.0%	0.0%	0.0%	0.0%	0.0%
伊東市	7	0.0%	2.0%	0.6%	1.4%	0.6%	0.9%	0.9%
熱海市	7	0.0%	0.0%	0.0%	0.8%	2.2%	0.8%	0.7%
三島市	14	0.0%	0.0%	0.0%	0.0%	0.1%	0.1%	0.0%
沼津市	22	0.0%	0.0%	0.0%	0.0%	0.0%	0.2%	0.0%
御殿場市	11	0.2%	0.0%	0.0%	0.1%	0.0%	0.3%	0.1%
裾野市	9	0.3%	0.0%	0.0%	0.2%	0.7%	0.0%	0.2%
清水町	3	0.5%	1.3%	0.0%	0.4%	0.3%	0.0%	0.4%
長泉町	3	0.0%	0.5%	0.0%	0.5%	0.0%	0.5%	0.2%
小山町	5	0.0%	0.0%	0.0%	0.0%	0.0%	0.0%	0.0%
富士市	26	0.6%	1.2%	1.2%	1.0%	1.4%	1.5%	1.2%
富士宮市	21	0.0%	0.0%	0.1%	0.2%	0.1%	0.2%	0.1%
静岡市	83	0.1%	0.1%	0.9%	0.8%	0.9%	0.2%	0.5%
焼津市	13	0.4%	0.4%	0.4%	1.5%	0.5%	0.3%	0.6%
藤枝市	17	0.5%	0.6%	0.6%	0.3%	0.4%	0.9%	0.6%
島田市	13	0.0%	0.1%	0.0%	0.3%	0.2%	0.1%	0.1%
御前崎市	5	0.0%	0.0%	0.0%	0.4%	0.0%	0.4%	0.1%
牧之原市	9	0.4%	1.7%	0.0%	0.0%	0.9%	0.3%	0.5%
吉田町	3	0.0%	0.0%	0.0%	0.0%	0.4%	0.4%	0.2%
川根本町	1	0.0%	0.0%	0.0%	0.0%	0.0%	0.0%	0.0%
掛川市	22	0.0%	0.0%	0.2%	0.1%	0.2%	0.4%	0.2%
菊川市	9	0.0%	0.2%	0.0%	0.0%	0.2%	0.0%	0.1%
磐田市	22	0.2%	1.3%	0.8%	1.1%	1.7%	1.0%	1.0%
袋井市	11	0.0%	0.3%	0.1%	0.5%	0.1%	0.1%	0.2%
森町	3	0.0%	0.0%	0.0%	0.0%	0.0%	0.0%	0.0%
浜松市	97	0.1%	0.1%	0.2%	0.3%	0.2%	0.5%	0.2%
湖西市	6	0.0%	0.2%	0.0%	0.0%	0.2%	0.0%	0.1%
合計	476	0.1%	0.3%	0.4%	0.5%	0.5%	0.5%	0.4%

令和6年度 小学校	学校数	顎関節2の割合						
		1年	2年	3年	4年	5年	6年	計
下田市	7	0.0%	0.0%	0.0%	0.0%	0.0%	0.0%	0.0%
東伊豆町	2	0.0%	0.0%	0.0%	0.0%	0.0%	0.0%	0.0%
河津町	1	0.0%	0.0%	0.0%	0.0%	0.0%	0.0%	0.0%
南伊豆町	3	0.0%	0.0%	0.0%	0.0%	0.0%	0.0%	0.0%
松崎町	1	0.0%	0.0%	0.0%	0.0%	0.0%	0.0%	0.0%
西伊豆町	2	0.0%	0.0%	0.0%	0.0%	0.0%	0.0%	0.0%
伊豆の国市	6	0.0%	0.0%	0.0%	0.0%	0.0%	0.0%	0.0%
伊豆市	7	0.0%	0.0%	0.0%	0.0%	0.0%	0.0%	0.0%
函南町	5	0.0%	0.0%	0.0%	0.7%	0.0%	0.0%	0.1%
伊東市	7	0.0%	0.0%	0.0%	0.0%	0.0%	0.0%	0.0%
熱海市	7	0.0%	0.0%	0.0%	0.0%	0.0%	0.0%	0.0%
三島市	14	0.0%	0.0%	0.1%	0.1%	0.0%	0.0%	0.0%
沼津市	22	0.0%	0.1%	0.0%	0.0%	0.1%	0.0%	0.0%
御殿場市	11	0.0%	0.0%	0.0%	0.0%	0.0%	0.0%	0.0%
裾野市	9	0.0%	0.0%	0.0%	0.0%	0.0%	0.0%	0.0%
清水町	3	0.0%	0.0%	0.0%	0.0%	0.0%	0.0%	0.0%
長泉町	3	0.0%	0.0%	0.0%	0.0%	0.0%	0.0%	0.0%
小山町	5	0.0%	0.0%	0.0%	0.0%	0.0%	0.0%	0.0%
富士市	26	0.0%	0.4%	0.6%	0.6%	0.7%	0.9%	0.6%
富士宮市	21	0.0%	0.0%	0.1%	0.0%	0.0%	0.1%	0.0%
静岡市	83	0.0%	0.0%	0.0%	0.1%	0.0%	0.1%	0.0%
焼津市	13	0.4%	0.0%	0.0%	0.0%	0.0%	0.1%	0.1%
藤枝市	17	0.0%	0.1%	0.0%	0.1%	0.1%	0.1%	0.1%
島田市	13	0.0%	0.0%	0.0%	0.0%	0.0%	0.0%	0.0%
御前崎市	5	0.0%	0.0%	0.0%	0.0%	0.0%	0.0%	0.0%
牧之原市	9	0.0%	0.0%	0.0%	0.0%	0.0%	0.0%	0.0%
吉田町	3	0.0%	0.0%	0.0%	0.0%	0.0%	0.0%	0.0%
川根本町	1	0.0%	0.0%	0.0%	0.0%	0.0%	0.0%	0.0%
掛川市	22	0.0%	0.0%	0.0%	0.0%	0.1%	0.2%	0.0%
菊川市	9	0.0%	0.0%	0.2%	0.0%	0.0%	0.0%	0.0%
磐田市	22	0.5%	0.1%	0.1%	0.3%	0.3%	0.5%	0.3%
袋井市	11	0.0%	0.0%	0.0%	0.0%	0.1%	0.0%	0.0%
森町	3	0.0%	0.0%	0.0%	0.0%	0.0%	0.0%	0.0%
浜松市	97	0.0%	0.0%	0.1%	0.0%	0.1%	0.1%	0.1%
湖西市	6	0.0%	0.0%	0.2%	0.0%	0.0%	0.0%	0.0%
合計	476	0.0%	0.1%	0.1%	0.1%	0.1%	0.2%	0.1%

令和6年度 小学校	学校数	B 前年度の歯科保健活動													
		i 学校保健委員会活動						ii 昼食後のブラッシング				iii フッ素入り歯磨剤			
		開催回数			学校歯科医 出席回数			実施なし		毎日全校実施		奨めていない		奨めている	
		1回	2回	3回～	1回	2回	3回	学校数	割合	学校数	割合	学校数	割合	学校数	割合
下田市	7	7	0	0	0	0	0	0.0%	7	100.0%	6	85.7%	1	14.3%	
東伊豆町	2	2	0	0	1	0	0	0.0%	2	100.0%	2	100.0%	0	0.0%	
河津町	1	1	0	0	0	0	0	100.0%	0	0.0%	1	100.0%	0	0.0%	
南伊豆町	3	3	0	0	0	0	0	0.0%	3	100.0%	2	66.7%	1	33.3%	
松崎町	1	1	0	0	0	0	0	100.0%	0	0.0%	1	100.0%	0	0.0%	
西伊豆町	2	2	0	0	0	0	0	0.0%	2	100.0%	1	50.0%	1	50.0%	
伊豆の国市	6	6	0	0	1	0	0	50.0%	3	50.0%	4	66.7%	2	33.3%	
伊豆市	7	5	0	1	0	0	0	0.0%	7	100.0%	6	85.7%	1	14.3%	
函南町	5	5	0	0	1	0	0	20.0%	4	80.0%	4	80.0%	1	20.0%	
伊東市	7	5	0	0	0	0	0	100.0%	0	0.0%	6	85.7%	1	14.3%	
熱海市	7	5	0	0	0	0	0	57.1%	3	42.9%	5	71.4%	2	28.6%	
三島市	14	14	0	0	0	0	0	64.3%	5	35.7%	12	85.7%	2	14.3%	
沼津市	22	22	0	0	2	0	0	31.8%	15	68.2%	18	81.8%	4	18.2%	
御殿場市	11	10	1	0	7	1	0	9.1%	10	90.9%	10	90.9%	1	9.1%	
裾野市	9	9	0	0	1	0	0	0.0%	9	100.0%	9	100.0%	0	0.0%	
清水町	3	3	0	0	2	0	0	0.0%	3	100.0%	2	66.7%	1	33.3%	
長泉町	3	2	1	0	0	0	0	0.0%	3	100.0%	3	100.0%	0	0.0%	
小山町	5	5	0	0	2	0	0	0.0%	5	100.0%	4	80.0%	1	20.0%	
富士市	26	13	7	2	1	0	0	92.3%	2	7.7%	24	92.3%	2	7.7%	
富士宮市	21	20	0	0	0	0	0	47.6%	11	52.4%	16	76.2%	5	23.8%	
静岡市	83	70	1	0	0	0	0	42.2%	48	57.8%	78	94.0%	5	6.0%	
焼津市	13	13	0	0	1	0	0	76.9%	3	23.1%	11	84.6%	2	15.4%	
藤枝市	17	16	0	0	0	0	0	94.1%	1	5.9%	17	100.0%	0	0.0%	
島田市	13	12	0	0	1	0	0	100.0%	0	0.0%	12	92.3%	1	7.7%	
御前崎市	5	5	0	0	3	0	0	80.0%	1	20.0%	5	100.0%	0	0.0%	
牧之原市	9	9	0	0	1	0	0	66.7%	3	33.3%	5	55.6%	4	44.4%	
吉田町	3	3	0	0	0	0	0	33.3%	2	66.7%	3	100.0%	0	0.0%	
川根本町	1	1	0	0	0	0	0	0.0%	1	100.0%	0	0.0%	1	100.0%	
掛川市	22	22	0	0	9	0	0	40.9%	13	59.1%	22	100.0%	0	0.0%	
菊川市	9	8	0	0	2	0	0	66.7%	3	33.3%	9	100.0%	0	0.0%	
磐田市	22	16	5	0	0	0	0	27.3%	16	72.7%	17	77.3%	5	22.7%	
袋井市	11	9	1	0	0	0	0	36.4%	7	63.6%	11	100.0%	0	0.0%	
森町	3	2	1	0	0	0	0	33.3%	2	66.7%	2	66.7%	1	33.3%	
浜松市	97	93	0	0	4	1	0	62.9%	36	37.1%	85	87.6%	12	12.4%	
湖西市	6	6	0	0	2	0	0	33.3%	4	66.7%	6	100.0%	0	0.0%	

合計	476	425	17	3	41	2	0	242	50.8%	234	49.2%	419	88.0%	57	12.0%
----	-----	-----	----	---	----	---	---	-----	-------	-----	-------	-----	-------	----	-------

令和6年度 小学校	学校数	B 前年度の歯科保健活動											
		iv フッ化物洗口法の実施				v 歯垢染め出し				vi 歯科健康診断の回数			
		実施なし		実 施		実施なし		実 施		年 1 回		年 2 回	
		学校数	割合	学校数	割合	学校数	割合	学校数	割合	学校数	割合	学校数	割合
下田市	7	7	100.0%	0	0.0%	3	42.9%	4	57.1%	7	100.0%	0	0.0%
東伊豆町	2	0	0.0%	2	100.0%	0	0.0%	2	100.0%	2	100.0%	0	0.0%
河津町	1	0	0.0%	1	100.0%	1	100.0%	0	0.0%	1	100.0%	0	0.0%
南伊豆町	3	2	66.7%	1	33.3%	0	0.0%	3	100.0%	3	100.0%	0	0.0%
松崎町	1	1	100.0%	0	0.0%	1	100.0%	0	0.0%	1	100.0%	0	0.0%
西伊豆町	2	1	50.0%	1	50.0%	2	100.0%	0	0.0%	2	100.0%	0	0.0%
伊豆の国市	6	0	0.0%	6	100.0%	1	16.7%	5	83.3%	6	100.0%	0	0.0%
伊豆市	7	0	0.0%	7	100.0%	0	0.0%	7	100.0%	6	85.7%	1	14.3%
函南町	5	0	0.0%	5	100.0%	2	40.0%	3	60.0%	5	100.0%	0	0.0%
伊東市	7	7	100.0%	0	0.0%	6	85.7%	1	14.3%	7	100.0%	0	0.0%
熱海市	7	7	100.0%	0	0.0%	2	28.6%	5	71.4%	7	100.0%	0	0.0%
三島市	14	14	100.0%	0	0.0%	6	42.9%	8	57.1%	14	100.0%	0	0.0%
沼津市	22	22	100.0%	0	0.0%	0	0.0%	22	100.0%	22	100.0%	0	0.0%
御殿場市	11	11	100.0%	0	0.0%	2	18.2%	9	81.8%	7	63.6%	4	36.4%
裾野市	9	9	100.0%	0	0.0%	1	11.1%	8	88.9%	9	100.0%	0	0.0%
清水町	3	3	100.0%	0	0.0%	1	33.3%	2	66.7%	3	100.0%	0	0.0%
長泉町	3	3	100.0%	0	0.0%	0	0.0%	3	100.0%	3	100.0%	0	0.0%
小山町	5	5	100.0%	0	0.0%	2	40.0%	3	60.0%	3	60.0%	2	40.0%
富士市	26	26	100.0%	0	0.0%	22	84.6%	4	15.4%	26	100.0%	0	0.0%
富士宮市	21	21	100.0%	0	0.0%	4	19.0%	17	81.0%	21	100.0%	0	0.0%
静岡市	83	79	95.2%	4	4.8%	62	74.7%	21	25.3%	52	62.7%	31	37.3%
焼津市	13	13	100.0%	0	0.0%	10	76.9%	3	23.1%	13	100.0%	0	0.0%
藤枝市	17	17	100.0%	0	0.0%	7	41.2%	10	58.8%	17	100.0%	0	0.0%
島田市	13	12	92.3%	1	7.7%	7	53.8%	6	46.2%	13	100.0%	0	0.0%
御前崎市	5	0	0.0%	5	100.0%	3	60.0%	2	40.0%	5	100.0%	0	0.0%
牧之原市	9	0	0.0%	9	100.0%	1	11.1%	8	88.9%	9	100.0%	0	0.0%
吉田町	3	0	0.0%	3	100.0%	1	33.3%	2	66.7%	0	0.0%	3	100.0%
川根本町	1	0	0.0%	1	100.0%	1	100.0%	0	0.0%	1	100.0%	0	0.0%
掛川市	22	22	100.0%	0	0.0%	17	77.3%	5	22.7%	22	100.0%	0	0.0%
菊川市	9	9	100.0%	0	0.0%	6	66.7%	3	33.3%	9	100.0%	0	0.0%
磐田市	22	22	100.0%	0	0.0%	14	63.6%	8	36.4%	22	100.0%	0	0.0%
袋井市	11	11	100.0%	0	0.0%	10	90.9%	1	9.1%	11	100.0%	0	0.0%
森町	3	3	100.0%	0	0.0%	3	100.0%	0	0.0%	3	100.0%	0	0.0%
浜松市	97	94	96.9%	3	3.1%	70	72.2%	27	27.8%	97	100.0%	0	0.0%
湖西市	6	6	100.0%	0	0.0%	6	100.0%	0	0.0%	6	100.0%	0	0.0%

合計	476	427	89.7%	49	10.3%	274	57.6%	202	42.4%	435	91.4%	41	8.6%
----	-----	-----	-------	----	-------	-----	-------	-----	-------	-----	-------	----	------

令和6年度 小学校	学校数	B 前年度の歯科保健活動							
		vii歯の保健相談と保健指導				viii歯の保健講話			
		実施なし		実 施		実施なし		実 施	
		学校数	割合	学校数	割合	学校数	割合	学校数	割合
下田市	7	0	0.0%	7	100.0%	2	28.6%	5	71.4%
東伊豆町	2	2	100.0%	0	0.0%	2	100.0%	0	0.0%
河津町	1	1	100.0%	0	0.0%	1	100.0%	0	0.0%
南伊豆町	3	2	66.7%	1	33.3%	0	0.0%	3	100.0%
松崎町	1	0	0.0%	1	100.0%	0	0.0%	1	100.0%
西伊豆町	2	1	50.0%	1	50.0%	1	50.0%	1	50.0%
伊豆の国市	6	2	33.3%	4	66.7%	1	16.7%	5	83.3%
伊豆市	7	2	28.6%	5	71.4%	0	0.0%	7	100.0%
函南町	5	3	60.0%	2	40.0%	3	60.0%	2	40.0%
伊東市	7	2	28.6%	5	71.4%	5	71.4%	2	28.6%
熱海市	7	1	14.3%	6	85.7%	2	28.6%	5	71.4%
三島市	14	8	57.1%	6	42.9%	3	21.4%	11	78.6%
沼津市	22	17	77.3%	5	22.7%	21	95.5%	1	4.5%
御殿場市	11	6	54.5%	5	45.5%	3	27.3%	8	72.7%
裾野市	9	2	22.2%	7	77.8%	8	88.9%	1	11.1%
清水町	3	1	33.3%	2	66.7%	0	0.0%	3	100.0%
長泉町	3	3	100.0%	0	0.0%	3	100.0%	0	0.0%
小山町	5	3	60.0%	2	40.0%	4	80.0%	1	20.0%
富士市	26	17	65.4%	9	34.6%	20	76.9%	6	23.1%
富士宮市	21	8	38.1%	13	61.9%	5	23.8%	16	76.2%
静岡市	83	58	69.9%	25	30.1%	70	84.3%	13	15.7%
焼津市	13	11	84.6%	2	15.4%	11	84.6%	2	15.4%
藤枝市	17	8	47.1%	9	52.9%	9	52.9%	8	47.1%
島田市	13	9	69.2%	4	30.8%	0	0.0%	13	100.0%
御前崎市	5	1	20.0%	4	80.0%	4	80.0%	1	20.0%
牧之原市	9	5	55.6%	4	44.4%	4	44.4%	5	55.6%
吉田町	3	2	66.7%	1	33.3%	0	0.0%	3	100.0%
川根本町	1	1	100.0%	0	0.0%	0	0.0%	1	100.0%
掛川市	22	13	59.1%	9	40.9%	18	81.8%	4	18.2%
菊川市	9	5	55.6%	4	44.4%	8	88.9%	1	11.1%
磐田市	22	9	40.9%	13	59.1%	12	54.5%	10	45.5%
袋井市	11	7	63.6%	4	36.4%	9	81.8%	2	18.2%
森町	3	2	66.7%	1	33.3%	2	66.7%	1	33.3%
浜松市	97	68	70.1%	29	29.9%	71	73.2%	26	26.8%
湖西市	6	4	66.7%	2	33.3%	6	100.0%	0	0.0%
合計	476	284	59.7%	192	40.3%	308	64.7%	168	35.3%

令和6年度 中学校	学校数	う蝕有病者率				処置完了者率				DMFT指数			
		1年	2年	3年	計	1年	2年	3年	計	1年	2年	3年	計
下田市	1	18.2%	7.8%	30.5%	18.8%	62.5%	70.0%	66.7%	65.8%	0.5	0.1	0.7	0.4
東伊豆町	2	35.3%	56.7%	74.1%	55.8%	66.7%	67.6%	82.5%	73.9%	0.9	1.6	2.5	1.7
河津町	1	12.2%	31.5%	31.7%	25.7%	40.0%	35.3%	15.4%	28.6%	0.1	0.9	1.0	0.7
南伊豆町	2	11.9%	12.0%	24.4%	15.3%	42.9%	66.7%	50.0%	52.2%	0.2	0.3	0.7	0.3
松崎町	1	3.3%	10.7%	23.5%	13.0%	0.0%	66.7%	62.5%	58.3%	0.1	0.3	0.4	0.3
西伊豆町	1	24.2%	7.1%	16.2%	16.3%	37.5%	0.0%	16.7%	25.0%	0.4	0.2	0.4	0.3
伊豆の国市	3	16.1%	27.0%	11.9%	18.3%	60.3%	49.0%	65.9%	56.0%	0.3	0.6	0.3	0.4
伊豆市	4	16.3%	20.2%	17.7%	18.0%	66.7%	66.7%	56.3%	63.0%	0.4	0.4	0.5	0.4
函南町	2	12.5%	16.0%	17.0%	15.2%	57.1%	67.4%	61.7%	62.4%	0.2	0.3	0.4	0.3
伊東市	5	19.4%	16.5%	23.3%	19.6%	62.8%	52.3%	61.9%	59.5%	0.4	0.4	0.5	0.4
熱海市	4	11.0%	23.1%	33.6%	22.7%	66.7%	58.3%	66.0%	63.3%	0.2	0.5	0.8	0.5
三島市	7	17.7%	25.9%	29.1%	24.1%	66.9%	72.4%	62.9%	67.3%	0.4	0.8	1.0	0.7
沼津市	18	17.5%	22.0%	23.5%	21.1%	67.8%	71.2%	70.8%	70.1%	0.4	0.5	0.6	0.5
御殿場市	6	19.2%	25.2%	28.4%	24.4%	53.3%	54.5%	49.5%	52.2%	0.4	0.6	0.9	0.6
裾野市	5	13.4%	16.6%	17.4%	15.7%	60.0%	69.6%	61.0%	63.6%	0.2	0.3	0.4	0.3
清水町	2	28.0%	31.0%	38.8%	32.5%	41.3%	50.0%	49.0%	47.0%	0.7	0.8	1.0	0.8
長泉町	2	24.6%	25.2%	35.3%	28.1%	83.5%	81.1%	78.4%	80.7%	0.5	0.7	1.2	0.8
小山町	3	15.1%	24.4%	21.8%	20.3%	81.0%	62.5%	74.1%	71.3%	0.4	0.6	0.6	0.6
富士市	15	16.2%	19.5%	24.1%	20.0%	44.7%	50.7%	57.7%	51.9%	0.4	0.5	0.8	0.5
富士宮市	13	21.6%	24.5%	28.4%	24.9%	65.5%	66.9%	60.8%	64.1%	0.5	0.6	0.7	0.6
静岡市	50	11.6%	15.5%	17.3%	14.8%	57.1%	56.8%	52.5%	55.2%	0.2	0.4	0.4	0.3
焼津市	9	21.2%	21.3%	23.9%	22.2%	65.9%	66.1%	57.8%	63.0%	0.5	0.5	0.7	0.6
藤枝市	10	18.2%	20.4%	24.2%	20.9%	50.9%	55.4%	58.8%	55.3%	0.4	0.5	0.7	0.5
島田市	7	26.8%	30.8%	34.8%	30.7%	71.6%	70.4%	64.0%	68.4%	0.9	1.0	1.2	1.0
御前崎市	2	18.6%	24.4%	29.9%	24.3%	70.0%	65.2%	61.3%	64.8%	0.4	0.5	0.7	0.5
牧之原市	3	18.4%	16.9%	19.9%	18.4%	61.0%	73.1%	66.1%	66.5%	0.4	0.3	0.5	0.4
吉田町	1	20.8%	12.4%	13.3%	15.4%	87.8%	75.0%	81.3%	82.3%	0.4	0.3	0.3	0.3
川根本町	1	0.0%	15.4%	10.0%	8.5%	-	100.0%	100.0%	100.0%	0.0	0.2	0.2	0.1
掛川市	8	23.2%	24.5%	25.1%	24.3%	71.9%	72.5%	75.2%	73.3%	0.5	0.6	0.6	0.6
菊川市	4	23.4%	24.3%	25.3%	24.3%	53.7%	54.9%	64.3%	57.7%	0.6	0.6	0.6	0.6
磐田市	10	18.7%	18.1%	24.0%	20.3%	45.2%	52.7%	55.6%	51.7%	0.4	0.4	0.6	0.5
袋井市	4	21.8%	24.7%	27.0%	24.5%	18.6%	19.8%	25.6%	21.6%	0.5	0.6	0.8	0.6
森町	2	14.2%	17.5%	12.2%	14.7%	43.8%	62.5%	66.7%	58.2%	0.2	0.4	0.3	0.3
浜松市	50	14.3%	21.6%	24.6%	20.1%	62.5%	61.3%	64.3%	62.8%	0.3	0.5	0.7	0.5
湖西市	5	19.8%	21.8%	17.4%	19.6%	64.5%	67.0%	77.4%	69.3%	0.5	0.4	0.4	0.4

合計	263	16.9%	20.8%	23.7%	20.4%	58.8%	60.4%	60.2%	59.9%	0.4	0.5	0.7	0.5
----	-----	-------	-------	-------	-------	-------	-------	-------	-------	-----	-----	-----	-----

令和6年度 中学校	学校数	中 3 う 蝕 経 験 歯 数 別 者 率												
		0本 件数	0本	1本	2本	3本	4本	5本	6本	7本	8本	9本	10本 以上	5本 以上
下田市	1	89	69.5%	11.7%	10.2%	3.9%	1.6%	1.6%	1.6%	0.0%	0.0%	0.0%	0.0%	3.1%
東伊豆町	2	14	25.9%	9.3%	18.5%	18.5%	14.8%	5.6%	3.7%	1.9%	0.0%	0.0%	1.9%	13.0%
河津町	1	28	68.3%	7.3%	2.4%	14.6%	2.4%	2.4%	0.0%	0.0%	0.0%	0.0%	2.4%	4.9%
南伊豆町	2	31	75.6%	4.9%	4.9%	7.3%	7.3%	0.0%	0.0%	0.0%	0.0%	0.0%	0.0%	0.0%
松崎町	1	26	76.5%	8.8%	8.8%	5.9%	0.0%	0.0%	0.0%	0.0%	0.0%	0.0%	0.0%	0.0%
西伊豆町	1	31	83.8%	2.7%	8.1%	0.0%	5.4%	0.0%	0.0%	0.0%	0.0%	0.0%	0.0%	0.0%
伊豆の国市	3	303	88.1%	4.9%	4.1%	0.9%	0.6%	1.2%	0.3%	0.0%	0.0%	0.0%	0.0%	1.5%
伊豆市	4	149	82.3%	7.2%	5.0%	2.2%	0.6%	0.0%	0.0%	2.2%	0.0%	0.6%	0.0%	2.8%
函南町	2	230	83.0%	7.2%	6.1%	0.7%	1.1%	0.7%	0.7%	0.0%	0.0%	0.0%	0.4%	1.8%
伊東市	5	277	76.7%	12.2%	5.5%	2.8%	0.6%	1.1%	0.0%	0.3%	0.3%	0.3%	0.3%	2.2%
熱海市	4	93	66.4%	14.3%	7.1%	4.3%	3.6%	2.1%	0.7%	0.7%	0.0%	0.0%	0.7%	4.3%
三島市	7	597	70.9%	8.3%	6.5%	3.2%	4.2%	1.9%	1.4%	1.3%	1.9%	0.0%	0.4%	6.9%
沼津市	18	1,004	76.5%	8.7%	6.7%	3.2%	1.9%	1.3%	0.8%	0.3%	0.3%	0.2%	0.1%	3.0%
御殿場市	6	544	71.6%	9.9%	5.9%	3.3%	4.3%	1.6%	1.2%	0.7%	0.1%	0.3%	1.2%	5.0%
裾野市	5	366	82.6%	8.4%	3.8%	2.0%	1.8%	1.1%	0.0%	0.2%	0.0%	0.0%	0.0%	1.4%
清水町	2	158	61.2%	15.5%	7.0%	4.3%	5.8%	2.7%	1.2%	1.2%	0.4%	0.8%	0.0%	6.2%
長泉町	2	246	64.7%	9.2%	8.7%	4.2%	5.5%	2.6%	1.3%	0.5%	0.3%	0.8%	2.1%	7.6%
小山町	3	97	78.2%	8.9%	3.2%	3.2%	2.4%	1.6%	0.8%	0.8%	0.0%	0.0%	0.8%	4.0%
富士市	15	1,530	75.9%	8.1%	5.7%	2.9%	2.2%	1.2%	1.0%	0.8%	1.3%	0.3%	0.5%	5.3%
富士宮市	13	783	71.6%	9.8%	8.0%	3.2%	4.3%	0.9%	1.0%	0.5%	0.4%	0.2%	0.2%	3.2%
静岡市	50	4,202	82.7%	7.2%	4.2%	2.2%	1.9%	0.6%	0.5%	0.3%	0.2%	0.1%	0.1%	1.8%
焼津市	9	815	76.1%	7.2%	6.6%	2.8%	3.5%	1.4%	0.6%	0.8%	0.5%	0.1%	0.4%	3.7%
藤枝市	10	873	75.8%	8.2%	6.1%	2.7%	3.6%	1.6%	0.3%	0.7%	0.5%	0.3%	0.3%	3.7%
島田市	7	535	65.2%	11.6%	7.7%	4.3%	2.3%	1.8%	1.6%	1.1%	1.7%	0.6%	2.2%	9.0%
御前崎市	2	188	70.1%	13.4%	9.0%	1.1%	3.0%	1.9%	0.4%	1.1%	0.0%	0.0%	0.0%	3.4%
牧之原市	3	237	80.1%	8.1%	5.7%	1.7%	1.7%	0.3%	1.0%	0.3%	0.3%	0.0%	0.7%	2.7%
吉田町	1	208	86.7%	6.3%	3.3%	1.3%	1.7%	0.0%	0.4%	0.4%	0.0%	0.0%	0.0%	0.8%
川根本町	1	18	90.0%	5.0%	0.0%	5.0%	0.0%	0.0%	0.0%	0.0%	0.0%	0.0%	0.0%	0.0%
掛川市	8	723	74.9%	9.3%	6.1%	3.8%	2.8%	1.1%	0.6%	0.6%	0.3%	0.2%	0.1%	3.0%
菊川市	4	340	74.7%	11.2%	4.6%	3.7%	3.1%	1.1%	0.7%	0.4%	0.0%	0.2%	0.2%	2.6%
磐田市	10	1,121	76.0%	9.8%	5.9%	3.3%	2.7%	1.1%	0.3%	0.5%	0.3%	0.0%	0.1%	2.4%
袋井市	4	632	73.0%	9.8%	5.3%	4.3%	1.8%	2.3%	0.9%	1.0%	0.6%	0.1%	0.8%	5.8%
森町	2	108	87.8%	2.4%	4.1%	4.1%	0.8%	0.0%	0.8%	0.0%	0.0%	0.0%	0.0%	0.8%
浜松市	50	4,762	75.4%	8.2%	6.3%	2.8%	3.0%	1.0%	0.6%	0.5%	1.6%	0.3%	0.4%	4.3%
湖西市	5	400	82.6%	7.6%	5.2%	1.9%	1.0%	0.0%	0.2%	0.6%	0.6%	0.2%	0.0%	1.7%
合計	263	21,758	76.3%	8.5%	5.9%	2.9%	2.7%	1.1%	0.7%	0.6%	0.7%	0.2%	0.4%	3.7%

令和6年度 中学校	学校数	C O保有者率				G O者率				G者率			
		1年	2年	3年	計	1年	2年	3年	計	1年	2年	3年	計
下田市	1	6.8%	9.4%	18.0%	11.3%	0.0%	2.3%	7.8%	3.4%	0.0%	0.0%	0.0%	0.0%
東伊豆町	2	17.6%	15.0%	31.5%	21.2%	2.0%	6.7%	5.6%	4.8%	0.0%	0.0%	0.0%	0.0%
河津町	1	22.0%	35.2%	34.1%	30.9%	7.3%	9.3%	4.9%	7.4%	7.3%	0.0%	4.9%	3.7%
南伊豆町	2	13.6%	8.0%	17.1%	12.7%	1.7%	0.0%	2.4%	1.3%	0.0%	4.0%	4.9%	2.7%
松崎町	1	0.0%	0.0%	0.0%	0.0%	0.0%	0.0%	2.9%	1.1%	0.0%	0.0%	0.0%	0.0%
西伊豆町	1	27.3%	17.9%	24.3%	23.5%	69.7%	71.4%	67.6%	69.4%	12.1%	17.9%	10.8%	13.3%
伊豆の国市	3	8.7%	10.4%	6.4%	8.5%	13.8%	19.7%	8.1%	13.9%	3.1%	2.8%	2.3%	2.7%
伊豆市	4	12.0%	11.0%	14.4%	12.5%	10.8%	10.4%	12.2%	11.2%	0.0%	3.1%	1.7%	1.6%
函南町	2	19.4%	23.9%	24.2%	22.5%	11.1%	12.3%	14.4%	12.6%	3.9%	1.5%	1.4%	2.3%
伊東市	5	7.4%	7.6%	12.2%	9.0%	5.7%	6.1%	7.2%	6.3%	0.7%	0.8%	0.3%	0.6%
熱海市	4	11.0%	26.3%	30.0%	22.7%	25.7%	10.9%	26.4%	20.6%	0.0%	0.0%	2.9%	0.9%
三島市	7	16.3%	17.7%	16.5%	16.8%	14.8%	15.4%	14.0%	14.7%	7.2%	9.4%	8.6%	8.4%
沼津市	18	12.1%	12.7%	13.8%	12.9%	17.1%	20.4%	19.0%	18.9%	2.6%	3.5%	2.5%	2.9%
御殿場市	6	12.6%	20.2%	28.8%	20.7%	6.7%	10.3%	12.0%	9.7%	2.4%	2.4%	5.0%	3.3%
裾野市	5	12.2%	20.7%	17.4%	16.7%	4.7%	7.7%	12.4%	8.3%	3.8%	5.5%	7.0%	5.4%
清水町	2	7.5%	14.3%	11.6%	11.1%	20.5%	27.8%	22.5%	23.5%	16.4%	6.7%	27.9%	17.1%
長泉町	2	5.7%	9.1%	14.7%	9.7%	32.7%	12.2%	5.3%	17.0%	0.2%	0.0%	0.0%	0.1%
小山町	3	8.6%	9.9%	7.3%	8.6%	5.8%	6.9%	12.1%	8.1%	0.7%	1.5%	1.6%	1.3%
富士市	15	10.2%	12.2%	15.0%	12.5%	12.6%	14.6%	12.9%	13.4%	4.6%	5.7%	5.9%	5.4%
富士宮市	13	10.9%	11.6%	17.2%	13.3%	14.3%	18.3%	21.1%	18.0%	7.1%	8.8%	8.4%	8.1%
静岡市	50	8.4%	8.5%	10.4%	9.1%	13.2%	13.2%	12.8%	13.1%	4.6%	6.0%	4.1%	4.9%
焼津市	9	8.8%	10.5%	11.0%	10.1%	9.4%	13.8%	16.7%	13.3%	2.7%	1.9%	4.5%	3.0%
藤枝市	10	5.4%	5.5%	6.0%	5.6%	21.7%	19.4%	22.7%	21.3%	3.0%	3.4%	2.6%	3.0%
島田市	7	22.4%	24.7%	30.2%	25.7%	19.5%	22.0%	16.4%	19.4%	6.7%	6.8%	8.9%	7.4%
御前崎市	2	7.8%	8.5%	2.2%	6.2%	8.6%	4.9%	18.3%	10.5%	6.3%	3.2%	9.7%	6.3%
牧之原市	3	10.0%	13.0%	10.8%	11.3%	5.3%	4.9%	7.8%	6.0%	1.9%	1.0%	2.7%	1.8%
吉田町	1	19.9%	23.2%	9.6%	17.7%	20.3%	27.0%	11.3%	19.7%	1.7%	0.8%	0.4%	1.0%
川根本町	1	12.0%	3.8%	20.0%	11.3%	8.0%	0.0%	0.0%	2.8%	0.0%	0.0%	0.0%	0.0%
掛川市	8	14.4%	13.7%	17.0%	15.0%	12.3%	13.1%	12.7%	12.7%	4.1%	3.5%	6.6%	4.7%
菊川市	4	7.2%	11.0%	18.2%	12.1%	14.3%	15.9%	18.2%	16.1%	5.2%	9.0%	10.1%	8.1%
磐田市	10	6.2%	7.1%	6.2%	6.5%	6.7%	8.2%	5.8%	6.9%	2.0%	1.6%	2.4%	2.0%
袋井市	4	6.5%	5.8%	7.3%	6.5%	4.2%	3.2%	6.1%	4.5%	1.0%	3.0%	3.9%	2.6%
森町	2	5.3%	2.9%	7.3%	5.1%	9.7%	8.8%	10.6%	9.7%	0.0%	0.0%	0.0%	0.0%
浜松市	50	8.9%	10.5%	11.8%	10.4%	15.0%	15.9%	14.9%	15.3%	3.3%	4.1%	3.2%	3.5%
湖西市	5	10.7%	12.7%	11.8%	11.7%	6.2%	6.1%	8.3%	6.9%	4.3%	2.1%	0.4%	2.2%

合計	263	9.9%	11.4%	13.0%	11.4%	13.3%	14.2%	13.9%	13.8%	3.8%	4.4%	4.4%	4.2%
----	-----	------	-------	-------	-------	-------	-------	-------	-------	------	------	------	------

令和6年度 中学校	学校数	歯列咬合1の割合				歯列咬合2の割合				顎関節1の割合				顎関節2の割合				
		1年	2年	3年	計	1年	2年	3年	計	1年	2年	3年	計	1年	2年	3年	計	
下田市	1	1.5%	1.6%	3.9%	2.3%	0.0%	0.0%	0.0%	0.0%	0.0%	0.0%	0.0%	0.0%	0.0%	0.0%	0.0%	0.0%	0.0%
東伊豆町	2	13.7%	18.3%	14.8%	15.8%	3.9%	0.0%	0.0%	1.2%	2.0%	5.0%	0.0%	2.4%	0.0%	0.0%	0.0%	0.0%	0.0%
河津町	1	7.3%	0.0%	14.6%	6.6%	0.0%	9.3%	7.3%	5.9%	0.0%	0.0%	0.0%	0.0%	0.0%	0.0%	0.0%	0.0%	0.0%
南伊豆町	2	6.8%	6.0%	0.0%	4.7%	0.0%	0.0%	0.0%	0.0%	0.0%	0.0%	0.0%	0.0%	0.0%	0.0%	0.0%	0.0%	0.0%
松崎町	1	6.7%	0.0%	8.8%	5.4%	3.3%	3.6%	2.9%	3.3%	0.0%	0.0%	0.0%	0.0%	0.0%	0.0%	0.0%	0.0%	0.0%
西伊豆町	1	18.2%	32.1%	21.6%	23.5%	18.2%	7.1%	5.4%	10.2%	0.0%	0.0%	0.0%	0.0%	0.0%	0.0%	0.0%	0.0%	0.0%
伊豆の国市	3	18.1%	20.8%	9.0%	16.1%	10.2%	5.6%	9.9%	8.6%	0.3%	0.3%	1.7%	0.7%	0.0%	0.0%	0.3%	0.1%	0.0%
伊豆市	4	24.7%	13.5%	16.6%	18.2%	7.8%	8.6%	5.0%	7.1%	1.2%	0.6%	0.6%	0.8%	0.0%	0.0%	0.0%	0.0%	0.0%
函南町	2	4.7%	9.0%	10.1%	7.9%	3.6%	3.4%	1.8%	2.9%	0.0%	0.0%	0.0%	0.0%	0.0%	0.0%	0.0%	0.0%	0.0%
伊東市	5	4.0%	3.3%	4.7%	4.0%	1.0%	0.5%	0.8%	0.8%	0.0%	0.0%	0.0%	0.0%	0.0%	0.0%	0.0%	0.0%	0.0%
熱海市	4	36.0%	11.5%	30.0%	25.2%	0.7%	3.8%	5.0%	3.2%	0.0%	0.6%	2.9%	1.2%	0.0%	0.0%	0.7%	0.2%	0.0%
三島市	7	14.1%	18.4%	17.5%	16.6%	5.6%	6.3%	7.5%	6.5%	4.1%	2.6%	3.3%	3.4%	0.1%	0.1%	0.1%	0.1%	0.0%
沼津市	18	10.7%	13.5%	12.5%	12.2%	3.8%	3.2%	3.4%	3.4%	0.6%	0.6%	0.5%	0.6%	0.1%	0.0%	0.2%	0.1%	0.0%
御殿場市	6	10.3%	9.3%	8.8%	9.4%	3.2%	2.6%	3.2%	3.0%	0.0%	0.0%	0.9%	0.3%	0.0%	0.0%	0.0%	0.0%	0.0%
裾野市	5	10.7%	17.5%	13.5%	13.8%	10.9%	12.3%	11.1%	11.4%	0.0%	0.0%	0.7%	0.2%	0.0%	0.0%	0.0%	0.0%	0.0%
清水町	2	15.3%	15.1%	13.2%	14.5%	14.9%	12.7%	12.8%	13.5%	1.1%	0.4%	0.4%	0.6%	0.0%	0.0%	0.0%	0.0%	0.0%
長泉町	2	11.5%	9.5%	14.5%	11.7%	6.0%	2.3%	0.8%	3.1%	0.0%	0.0%	0.3%	0.1%	0.0%	0.0%	0.0%	0.0%	0.0%
小山町	3	11.5%	12.2%	11.3%	11.7%	0.7%	0.8%	1.6%	1.0%	0.0%	0.0%	0.0%	0.0%	0.0%	0.0%	0.0%	0.0%	0.0%
富士市	15	21.2%	21.0%	19.6%	20.6%	5.1%	4.4%	4.6%	4.7%	1.2%	2.3%	3.1%	2.2%	0.1%	0.2%	0.5%	0.3%	0.0%
富士宮市	13	7.4%	8.2%	8.0%	7.9%	5.8%	6.6%	8.2%	6.9%	1.0%	0.7%	0.5%	0.7%	0.2%	0.6%	0.5%	0.4%	0.0%
静岡市	50	13.9%	11.9%	12.6%	12.8%	4.2%	5.7%	4.3%	4.7%	2.0%	1.7%	2.1%	2.0%	0.2%	0.5%	0.3%	0.3%	0.0%
焼津市	9	17.5%	18.7%	18.2%	18.1%	7.3%	6.6%	7.2%	7.1%	0.7%	1.3%	1.3%	1.1%	0.2%	0.0%	0.2%	0.1%	0.0%
藤枝市	10	19.5%	19.0%	24.4%	20.9%	5.6%	6.6%	6.4%	6.2%	1.0%	0.8%	1.4%	1.0%	0.1%	0.4%	0.5%	0.3%	0.0%
島田市	7	16.3%	15.6%	16.9%	16.2%	14.9%	14.4%	15.1%	14.8%	0.1%	0.1%	0.4%	0.2%	0.0%	0.0%	0.1%	0.0%	0.0%
御前崎市	2	7.8%	8.1%	8.2%	8.0%	5.2%	13.1%	2.6%	7.1%	1.1%	1.1%	2.2%	1.5%	0.7%	0.4%	0.4%	0.5%	0.0%
牧之原市	3	15.3%	17.9%	18.2%	17.1%	3.4%	3.9%	2.4%	3.2%	0.0%	0.0%	0.3%	0.1%	0.6%	0.0%	0.0%	0.2%	0.0%
吉田町	1	11.4%	16.2%	13.8%	13.9%	6.8%	7.3%	2.5%	5.6%	0.4%	2.3%	1.3%	1.4%	0.0%	0.0%	0.0%	0.0%	0.0%
川根本町	1	8.0%	3.8%	5.0%	5.6%	0.0%	3.8%	5.0%	2.8%	0.0%	0.0%	0.0%	0.0%	0.0%	0.0%	0.0%	0.0%	0.0%
掛川市	8	8.7%	8.4%	10.6%	9.2%	14.2%	13.6%	13.7%	13.8%	2.0%	1.5%	2.2%	1.9%	1.2%	0.7%	0.7%	0.9%	0.0%
菊川市	4	15.2%	9.5%	10.3%	11.7%	7.6%	14.2%	16.9%	12.9%	2.8%	2.6%	7.7%	4.3%	1.1%	0.4%	0.4%	0.7%	0.0%
磐田市	10	4.6%	5.9%	9.8%	6.8%	3.8%	2.1%	2.1%	2.7%	0.1%	0.6%	1.2%	0.6%	0.0%	0.0%	0.0%	0.0%	0.0%
袋井市	4	3.3%	2.9%	3.3%	3.2%	3.5%	2.8%	3.6%	3.3%	0.1%	0.0%	0.0%	0.0%	0.0%	0.0%	0.2%	0.1%	0.0%
森町	2	3.5%	5.8%	7.3%	5.6%	2.7%	2.9%	1.6%	2.4%	0.0%	0.0%	0.0%	0.0%	0.0%	0.0%	0.0%	0.0%	0.0%
浜松市	50	13.2%	13.9%	11.8%	13.0%	7.5%	6.9%	6.3%	6.9%	0.6%	0.9%	0.7%	0.8%	0.2%	0.2%	0.2%	0.2%	0.0%
湖西市	5	17.9%	14.8%	21.1%	18.0%	9.0%	4.0%	4.5%	5.8%	0.2%	0.0%	0.4%	0.2%	0.0%	0.0%	0.0%	0.0%	0.0%
合計	263	13.1%	13.1%	13.1%	13.1%	6.2%	6.2%	5.9%	6.1%	1.0%	1.1%	1.4%	1.2%	0.2%	0.2%	0.3%	0.2%	0.0%

令和6年度 中学校	学校数	B 前年度の歯科保健活動													
		i 学校保健委員会活動						ii 昼食後のブラッシング				iii フッ素入り歯磨剤			
		開催回数			学校歯科医 出席回数			実施なし		毎日全校実施		奨めていない		奨めている	
		1回	2回	3回～	1回	2回	3回	学校数	割合	学校数	割合	学校数	割合	学校数	割合
下田市	1	1	0	0	0	0	0	0.0%	1	100.0%	1	100.0%	0	0.0%	
東伊豆町	2	2	0	0	0	0	1	50.0%	1	50.0%	1	50.0%	1	50.0%	
河津町	1	0	0	0	0	0	0	0.0%	1	100.0%	0	0.0%	1	100.0%	
南伊豆町	2	2	0	0	0	0	0	0.0%	2	100.0%	2	100.0%	0	0.0%	
松崎町	1	1	0	0	0	0	1	100.0%	0	0.0%	1	100.0%	0	0.0%	
西伊豆町	1	1	0	0	0	0	1	100.0%	0	0.0%	1	100.0%	0	0.0%	
伊豆の国市	3	3	0	0	1	0	2	66.7%	1	33.3%	3	100.0%	0	0.0%	
伊豆市	4	4	0	0	1	0	1	25.0%	3	75.0%	3	75.0%	1	25.0%	
函南町	2	2	0	0	0	0	2	100.0%	0	0.0%	2	100.0%	0	0.0%	
伊東市	5	3	1	0	0	0	5	100.0%	0	0.0%	5	100.0%	0	0.0%	
熱海市	4	3	0	0	0	0	3	75.0%	1	25.0%	3	75.0%	1	25.0%	
三島市	7	6	0	0	1	0	4	57.1%	3	42.9%	7	100.0%	0	0.0%	
沼津市	18	18	0	0	2	0	5	27.8%	13	72.2%	17	94.4%	1	5.6%	
御殿場市	6	6	0	0	2	1	0	0.0%	6	100.0%	6	100.0%	0	0.0%	
裾野市	5	4	0	0	1	0	0	0.0%	5	100.0%	4	80.0%	1	20.0%	
清水町	2	2	0	0	0	0	1	50.0%	1	50.0%	1	50.0%	1	50.0%	
長泉町	2	2	0	0	0	0	0	0.0%	2	100.0%	1	50.0%	1	50.0%	
小山町	3	3	0	0	2	0	1	33.3%	2	66.7%	3	100.0%	0	0.0%	
富士市	15	11	2	1	0	0	15	100.0%	0	0.0%	15	100.0%	0	0.0%	
富士宮市	13	13	0	0	1	0	10	76.9%	3	23.1%	10	76.9%	3	23.1%	
静岡市	50	37	0	0	2	0	31	62.0%	19	38.0%	50	100.0%	0	0.0%	
焼津市	9	8	0	0	0	0	9	100.0%	0	0.0%	9	100.0%	0	0.0%	
藤枝市	10	10	0	0	1	0	9	90.0%	1	10.0%	10	100.0%	0	0.0%	
島田市	7	7	0	0	0	0	7	100.0%	0	0.0%	6	85.7%	1	14.3%	
御前崎市	2	2	0	0	0	0	0	0.0%	2	100.0%	2	100.0%	0	0.0%	
牧之原市	3	3	0	0	0	0	1	33.3%	2	66.7%	2	66.7%	1	33.3%	
吉田町	1	1	0	0	1	0	1	100.0%	0	0.0%	1	100.0%	0	0.0%	
川根本町	1	1	0	0	0	0	0	0.0%	1	100.0%	1	100.0%	0	0.0%	
掛川市	8	8	0	0	4	0	6	75.0%	2	25.0%	8	100.0%	0	0.0%	
菊川市	4	3	0	0	1	0	4	100.0%	0	0.0%	4	100.0%	0	0.0%	
磐田市	10	7	3	0	0	0	3	30.0%	7	70.0%	10	100.0%	0	0.0%	
袋井市	4	2	1	0	0	0	1	25.0%	3	75.0%	4	100.0%	0	0.0%	
森町	2	2	0	0	0	0	1	50.0%	1	50.0%	1	50.0%	1	50.0%	
浜松市	50	47	1	0	3	0	39	78.0%	11	22.0%	43	86.0%	7	14.0%	
湖西市	5	5	0	0	1	0	1	20.0%	4	80.0%	5	100.0%	0	0.0%	

合計	263	230	8	1	24	1	0	165	62.7%	98	37.3%	242	92.0%	21	8.0%
----	-----	-----	---	---	----	---	---	-----	-------	----	-------	-----	-------	----	------

令和6年度 中学校	学校数	B 前年度の歯科保健活動											
		iv フッ化物洗口法の実施				v 歯垢染め出し				vi 歯科健康診断の回数			
		実施なし		実 施		実施なし		実 施		年1回		年2回	
		学校数	割合	学校数	割合	学校数	割合	学校数	割合	学校数	割合	学校数	割合
下田市	1	1	100.0%	0	0.0%	0	0.0%	1	100.0%	1	100.0%	0	0.0%
東伊豆町	2	2	100.0%	0	0.0%	2	100.0%	0	0.0%	2	100.0%	0	0.0%
河津町	1	1	100.0%	0	0.0%	1	100.0%	0	0.0%	1	100.0%	0	0.0%
南伊豆町	2	2	100.0%	0	0.0%	1	50.0%	1	50.0%	2	100.0%	0	0.0%
松崎町	1	1	100.0%	0	0.0%	1	100.0%	0	0.0%	1	100.0%	0	0.0%
西伊豆町	1	1	100.0%	0	0.0%	1	100.0%	0	0.0%	1	100.0%	0	0.0%
伊豆の国市	3	0	0.0%	3	100.0%	1	33.3%	2	66.7%	3	100.0%	0	0.0%
伊豆市	4	4	100.0%	0	0.0%	0	0.0%	4	100.0%	3	75.0%	1	25.0%
函南町	2	2	100.0%	0	0.0%	2	100.0%	0	0.0%	2	100.0%	0	0.0%
伊東市	5	5	100.0%	0	0.0%	5	100.0%	0	0.0%	5	100.0%	0	0.0%
熱海市	4	4	100.0%	0	0.0%	4	100.0%	0	0.0%	4	100.0%	0	0.0%
三島市	7	7	100.0%	0	0.0%	7	100.0%	0	0.0%	7	100.0%	0	0.0%
沼津市	18	18	100.0%	0	0.0%	2	11.1%	16	88.9%	18	100.0%	0	0.0%
御殿場市	6	6	100.0%	0	0.0%	2	33.3%	4	66.7%	6	100.0%	0	0.0%
裾野市	5	4	80.0%	1	20.0%	3	60.0%	2	40.0%	5	100.0%	0	0.0%
清水町	2	2	100.0%	0	0.0%	0	0.0%	2	100.0%	2	100.0%	0	0.0%
長泉町	2	2	100.0%	0	0.0%	2	100.0%	0	0.0%	2	100.0%	0	0.0%
小山町	3	3	100.0%	0	0.0%	3	100.0%	0	0.0%	3	100.0%	0	0.0%
富士市	15	15	100.0%	0	0.0%	14	93.3%	1	6.7%	15	100.0%	0	0.0%
富士宮市	13	13	100.0%	0	0.0%	9	69.2%	4	30.8%	13	100.0%	0	0.0%
静岡市	50	50	100.0%	0	0.0%	43	86.0%	7	14.0%	36	72.0%	14	28.0%
焼津市	9	9	100.0%	0	0.0%	9	100.0%	0	0.0%	9	100.0%	0	0.0%
藤枝市	10	10	100.0%	0	0.0%	7	70.0%	3	30.0%	10	100.0%	0	0.0%
島田市	7	6	85.7%	1	14.3%	7	100.0%	0	0.0%	7	100.0%	0	0.0%
御前崎市	2	2	100.0%	0	0.0%	2	100.0%	0	0.0%	2	100.0%	0	0.0%
牧之原市	3	0	0.0%	3	100.0%	2	66.7%	1	33.3%	3	100.0%	0	0.0%
吉田町	1	0	0.0%	1	100.0%	1	100.0%	0	0.0%	1	100.0%	0	0.0%
川根本町	1	0	0.0%	1	100.0%	1	100.0%	0	0.0%	1	100.0%	0	0.0%
掛川市	8	8	100.0%	0	0.0%	8	100.0%	0	0.0%	8	100.0%	0	0.0%
菊川市	4	4	100.0%	0	0.0%	4	100.0%	0	0.0%	4	100.0%	0	0.0%
磐田市	10	10	100.0%	0	0.0%	10	100.0%	0	0.0%	10	100.0%	0	0.0%
袋井市	4	4	100.0%	0	0.0%	4	100.0%	0	0.0%	4	100.0%	0	0.0%
森町	2	2	100.0%	0	0.0%	2	100.0%	0	0.0%	2	100.0%	0	0.0%
浜松市	50	50	100.0%	0	0.0%	48	96.0%	2	4.0%	50	100.0%	0	0.0%
湖西市	5	5	100.0%	0	0.0%	5	100.0%	0	0.0%	5	100.0%	0	0.0%

合計	263	253	96.2%	10	3.8%	213	81.0%	50	19.0%	248	94.3%	15	5.7%
----	-----	-----	-------	----	------	-----	-------	----	-------	-----	-------	----	------

令和6年度 中学校	学校数	B 前年度の歯科保健活動							
		vii歯の保健相談と保健指導				viii歯の保健講話			
		実施なし		実 施		実施なし		実 施	
		学校数	割合	学校数	割合	学校数	割合	学校数	割合
下田市	1	0	0.0%	1	100.0%	0	0.0%	1	100.0%
東伊豆町	2	2	100.0%	0	0.0%	2	100.0%	0	0.0%
河津町	1	1	100.0%	0	0.0%	1	100.0%	0	0.0%
南伊豆町	2	2	100.0%	0	0.0%	2	100.0%	0	0.0%
松崎町	1	1	100.0%	0	0.0%	1	100.0%	0	0.0%
西伊豆町	1	1	100.0%	0	0.0%	0	0.0%	1	100.0%
伊豆の国市	3	1	33.3%	2	66.7%	1	33.3%	2	66.7%
伊豆市	4	1	25.0%	3	75.0%	0	0.0%	4	100.0%
函南町	2	2	100.0%	0	0.0%	1	50.0%	1	50.0%
伊東市	5	3	60.0%	2	40.0%	5	100.0%	0	0.0%
熱海市	4	1	25.0%	3	75.0%	3	75.0%	1	25.0%
三島市	7	5	71.4%	2	28.6%	6	85.7%	1	14.3%
沼津市	18	15	83.3%	3	16.7%	17	94.4%	1	5.6%
御殿場市	6	3	50.0%	3	50.0%	6	100.0%	0	0.0%
裾野市	5	4	80.0%	1	20.0%	4	80.0%	1	20.0%
清水町	2	1	50.0%	1	50.0%	0	0.0%	2	100.0%
長泉町	2	2	100.0%	0	0.0%	2	100.0%	0	0.0%
小山町	3	2	66.7%	1	33.3%	2	66.7%	1	33.3%
富士市	15	15	100.0%	0	0.0%	15	100.0%	0	0.0%
富士宮市	13	7	53.8%	6	46.2%	6	46.2%	7	53.8%
静岡市	50	41	82.0%	9	18.0%	47	94.0%	3	6.0%
焼津市	9	7	77.8%	2	22.2%	9	100.0%	0	0.0%
藤枝市	10	7	70.0%	3	30.0%	6	60.0%	4	40.0%
島田市	7	4	57.1%	3	42.9%	6	85.7%	1	14.3%
御前崎市	2	2	100.0%	0	0.0%	2	100.0%	0	0.0%
牧之原市	3	2	66.7%	1	33.3%	2	66.7%	1	33.3%
吉田町	1	0	0.0%	1	100.0%	1	100.0%	0	0.0%
川根本町	1	1	100.0%	0	0.0%	1	100.0%	0	0.0%
掛川市	8	8	100.0%	0	0.0%	8	100.0%	0	0.0%
菊川市	4	4	100.0%	0	0.0%	4	100.0%	0	0.0%
磐田市	10	10	100.0%	0	0.0%	8	80.0%	2	20.0%
袋井市	4	4	100.0%	0	0.0%	4	100.0%	0	0.0%
森町	2	1	50.0%	1	50.0%	2	100.0%	0	0.0%
浜松市	50	42	84.0%	8	16.0%	46	92.0%	4	8.0%
湖西市	5	5	100.0%	0	0.0%	5	100.0%	0	0.0%
合計	263	207	78.7%	56	21.3%	225	85.6%	38	14.4%

令和6年度 高等学校 ◆…高等学校なし	学校数	う蝕有病者率					処置完了者率				
		1年	2年	3年	4年	計	1年	2年	3年	4年	計
下田市	2	11.9%	8.7%	16.7%	33.3%	12.8%	76.5%	46.2%	76.7%	100.0%	70.5%
東伊豆町	1	42.0%	44.9%	50.7%		45.6%	82.4%	80.6%	79.4%		80.8%
河津町	◆										
南伊豆町	1	15.4%	15.0%	42.9%		21.7%	50.0%	100.0%	66.7%		69.2%
松崎町	1	30.6%	52.5%	46.3%		45.0%	36.4%	16.1%	20.0%		20.9%
西伊豆町	◆										
伊豆の国市	2	14.8%	14.9%	23.6%		17.8%	64.1%	80.3%	73.1%		72.6%
伊豆市	2	13.9%	10.9%	19.3%		14.5%	73.7%	84.6%	47.6%		66.0%
函南町	1	28.0%	33.0%	34.1%		31.7%	86.5%	69.7%	73.0%		75.7%
伊東市	◆										
熱海市	◆										
三島市	4	29.4%	24.2%	36.9%		30.2%	57.5%	61.6%	57.5%		58.6%
沼津市	10	32.0%	42.2%	43.0%	77.8%	39.0%	52.5%	49.4%	50.8%	14.3%	50.7%
御殿場市	3	34.8%	46.4%	48.3%		42.9%	57.4%	67.5%	64.6%		63.7%
裾野市	2	33.7%	49.5%	42.7%		41.7%	66.2%	71.7%	60.5%		66.5%
清水町	1	18.5%	15.9%	34.0%		22.2%	89.7%	77.4%	92.5%		87.6%
長泉町	◆										
小山町	2	17.6%	14.7%	14.8%	28.6%	16.0%	69.6%	70.6%	82.4%	100.0%	74.6%
富士市	5	25.9%	34.3%	36.8%		32.3%	61.3%	63.1%	58.6%		60.9%
富士宮市	5	37.8%	48.8%	54.5%	70.0%	47.2%	79.8%	73.3%	72.4%	42.9%	74.4%
静岡市	18	21.8%	23.7%	29.6%	31.8%	25.0%	68.4%	70.6%	67.9%	42.9%	68.9%
焼津市	3	26.2%	31.5%	33.8%		30.5%	69.0%	78.3%	75.5%		74.6%
藤枝市	4	28.5%	28.9%	28.9%	33.3%	28.8%	80.2%	76.0%	77.6%	100.0%	78.0%
島田市	4	24.9%	28.2%	31.8%	80.0%	28.6%	82.2%	59.1%	78.0%	50.0%	72.4%
御前崎市	1	44.3%	51.9%	52.0%		49.5%	65.1%	68.5%	60.8%		64.9%
牧之原市	3	13.5%	16.6%	19.6%	57.1%	17.0%	57.9%	75.5%	67.7%	75.0%	68.0%
吉田町	◆										
川根本町	1	20.0%	31.3%	34.6%		28.9%	100.0%	50.0%	66.7%		66.7%
掛川市	4	42.6%	47.1%	49.7%		46.4%	61.8%	63.9%	58.7%		61.5%
菊川市	2	19.9%	22.2%	25.4%		22.3%	75.5%	60.2%	60.7%		65.2%
磐田市	5	20.5%	26.3%	24.1%	52.6%	23.9%	54.5%	58.6%	64.0%	70.0%	59.4%
袋井市	2	6.5%	12.9%	19.7%		13.2%	83.3%	76.9%	76.6%		77.8%
森町	1	48.6%	55.7%	52.9%		52.4%	66.7%	68.0%	67.8%		67.5%
浜松市	20	27.7%	30.4%	33.1%	62.7%	30.5%	72.7%	72.4%	72.2%	63.8%	72.3%
湖西市	3	27.2%	32.1%	30.7%	42.9%	30.1%	59.0%	64.9%	74.1%	33.3%	65.6%
合計	113	26.8%	30.7%	34.4%	55.7%	30.7%	66.7%	66.3%	65.9%	58.1%	66.2%

令和6年度 高等学校 ◆…高等学校なし	学校数	DMFT 指数				
		1年	2年	3年	4年	計
下田市	2	0.2	0.1	0.4	1.0	0.3
東伊豆町	1	1.3	1.7	2.0		1.6
河津町	◆					
南伊豆町	1	0.6	0.4	1.5		0.7
松崎町	1	1.0	2.1	1.6		1.7
西伊豆町	◆					
伊豆の国市	2	0.4	0.5	0.7		0.5
伊豆市	2	0.2	0.3	0.5		0.3
函南町	1	0.6	0.9	1.2		0.9
伊東市	◆					
熱海市	◆					
三島市	4	0.8	0.9	1.2		0.9
沼津市	10	1.1	1.6	1.7	6.9	1.4
御殿場市	3	1.2	2.1	2.1		1.8
裾野市	2	1.1	1.8	1.9		1.6
清水町	1	0.3	0.4	0.9		0.5
長泉町	◆					
小山町	2	0.4	0.3	0.4	0.4	0.4
富士市	5	0.7	1.6	1.3		1.2
富士宮市	5	1.2	1.7	2.5	3.7	1.8
静岡市	18	0.6	0.6	0.8	1.4	0.7
焼津市	3	0.7	0.9	1.1		0.9
藤枝市	4	0.8	0.8	0.9	0.7	0.8
島田市	4	0.8	0.9	1.0	6.2	0.9
御前崎市	1	1.2	1.5	1.8		1.5
牧之原市	3	0.3	0.4	0.4	2.4	0.4
吉田町	◆					
川根本町	1	0.3	0.5	0.9		0.6
掛川市	4	1.3	1.7	2.0		1.7
菊川市	2	0.4	0.6	0.7		0.6
磐田市	5	0.5	0.8	0.7	1.6	0.7
袋井市	2	0.2	0.4	0.7		0.4
森町	1	1.8	2.0	2.2		2.0
浜松市	20	1.0	1.1	1.2	3.9	1.1
湖西市	3	0.8	1.0	1.1	1.4	0.9
合計	113	0.8	1.0	1.2	3.1	1.0

令和6年度 高等学校 ◆…高等学校なし	学校数	高3 う蝕経験歯数別者率												
		0本 件数	0本	1本	2本	3本	4本	5本	6本	7本	8本	9本	10本 以上	5本 以上
下田市	2	150	83.3%	8.3%	4.4%	1.1%	1.1%	0.6%	0.6%	0.0%	0.0%	0.0%	0.6%	1.7%
東伊豆町	1	33	49.3%	10.4%	9.0%	4.5%	9.0%	3.0%	3.0%	6.0%	4.5%	1.5%	0.0%	17.9%
河津町	◆													
南伊豆町	1	8	57.1%	7.1%	7.1%	7.1%	14.3%	0.0%	0.0%	7.1%	0.0%	0.0%	0.0%	7.1%
松崎町	1	29	53.7%	14.8%	11.1%	3.7%	3.7%	0.0%	5.6%	1.9%	1.9%	1.9%	1.9%	13.0%
西伊豆町	◆													
伊豆の国市	2	336	76.4%	6.8%	5.9%	3.2%	2.3%	1.6%	1.6%	1.1%	0.5%	0.2%	0.5%	5.5%
伊豆市	2	88	80.7%	10.1%	3.7%	1.8%	0.9%	0.0%	0.9%	0.0%	0.9%	0.9%	0.0%	2.8%
函南町	1	122	65.9%	11.9%	3.8%	2.7%	4.9%	3.8%	2.7%	2.7%	0.5%	1.1%	0.0%	10.8%
伊東市	◆													
熱海市	◆													
三島市	4	720	63.1%	10.3%	8.6%	4.4%	7.3%	2.4%	1.1%	0.8%	1.0%	0.2%	1.0%	6.4%
沼津市	10	1,125	57.0%	10.9%	8.5%	4.6%	5.0%	3.7%	2.6%	2.3%	1.8%	1.1%	2.5%	14.0%
御殿場市	3	242	51.7%	11.3%	6.2%	6.6%	7.9%	3.2%	1.9%	3.2%	1.7%	1.3%	4.9%	16.2%
裾野市	2	102	57.3%	10.1%	6.2%	6.2%	4.5%	3.4%	3.4%	2.8%	2.2%	1.1%	2.8%	15.7%
清水町	1	103	66.0%	10.9%	9.0%	5.1%	6.4%	0.6%	1.3%	0.6%	0.0%	0.0%	0.0%	2.6%
長泉町	◆													
小山町	2	98	85.2%	5.2%	3.5%	3.5%	0.9%	0.9%	0.0%	0.9%	0.0%	0.0%	0.0%	1.7%
富士市	5	607	63.2%	10.6%	6.9%	3.4%	4.7%	2.9%	2.8%	1.7%	1.4%	0.4%	2.0%	11.1%
富士宮市	5	330	45.5%	11.4%	7.9%	6.8%	5.9%	5.2%	4.1%	3.6%	3.6%	1.4%	4.6%	22.5%
静岡市	18	2,260	70.4%	10.2%	7.2%	4.1%	3.2%	1.6%	1.2%	0.6%	0.6%	0.2%	0.7%	4.9%
焼津市	3	416	66.2%	9.9%	8.4%	4.1%	3.7%	2.1%	1.9%	1.0%	1.0%	0.5%	1.3%	7.6%
藤枝市	4	418	71.1%	8.2%	6.6%	4.1%	4.8%	1.9%	1.0%	0.3%	0.5%	0.3%	1.2%	5.3%
島田市	4	371	68.2%	8.8%	7.7%	5.1%	2.8%	1.8%	1.8%	0.9%	1.7%	0.6%	0.6%	7.4%
御前崎市	1	47	48.0%	9.2%	15.3%	7.1%	11.2%	4.1%	0.0%	2.0%	1.0%	0.0%	2.0%	9.2%
牧之原市	3	254	80.4%	8.9%	4.1%	2.5%	2.5%	0.9%	0.3%	0.3%	0.0%	0.0%	0.0%	1.6%
吉田町	◆													
川根本町	1	17	65.4%	11.5%	7.7%	3.8%	7.7%	0.0%	3.8%	0.0%	0.0%	0.0%	0.0%	3.8%
掛川市	4	384	50.3%	10.1%	10.2%	5.8%	8.1%	3.8%	3.7%	2.1%	1.6%	0.9%	3.5%	15.6%
菊川市	2	329	74.6%	8.2%	7.5%	1.8%	4.1%	1.1%	1.1%	0.7%	0.2%	0.2%	0.5%	3.9%
磐田市	5	753	75.9%	7.7%	7.1%	2.2%	2.5%	1.0%	1.4%	0.7%	1.1%	0.1%	0.3%	4.6%
袋井市	2	314	80.3%	7.9%	4.6%	1.0%	1.3%	0.5%	1.0%	1.0%	0.5%	0.0%	1.8%	4.9%
森町	1	80	47.1%	11.8%	8.2%	8.2%	4.7%	6.5%	2.9%	2.4%	3.5%	0.0%	4.7%	20.0%
浜松市	20	2,871	66.9%	9.2%	6.5%	4.0%	4.2%	2.4%	1.7%	1.4%	1.5%	0.6%	1.6%	9.2%
湖西市	3	183	69.3%	8.3%	8.0%	4.9%	2.3%	1.9%	1.9%	1.5%	0.4%	0.0%	1.5%	7.2%
合計	113	12,790	65.6%	9.7%	7.2%	4.1%	4.4%	2.4%	1.8%	1.4%	1.2%	0.5%	1.6%	8.9%

令和6年度 高等学校 ◆…高等学校なし	学校数	C O保有者率					G O者率					G者率				
		1年	2年	3年	4年	計	1年	2年	3年	4年	計	1年	2年	3年	4年	計
下田市	2	8.4%	10.7%	12.8%	33.3%	10.9%	6.3%	5.4%	8.3%	33.3%	6.9%	0.0%	0.0%	0.0%	0.0%	0.0%
東伊豆町	1	22.2%	15.9%	17.9%		18.9%	9.9%	5.8%	7.5%		7.8%	0.0%	2.9%	0.0%		0.9%
河津町	◆															
南伊豆町	1	7.7%	15.0%	21.4%		13.3%	23.1%	30.0%	28.6%		26.7%	0.0%	0.0%	0.0%		0.0%
松崎町	1	2.8%	1.7%	3.7%		2.7%	61.1%	55.9%	48.1%		54.4%	2.8%	6.8%	5.6%		5.4%
西伊豆町	◆															
伊豆の国市	2	4.4%	2.7%	9.3%		5.5%	4.8%	2.7%	6.4%		4.6%	0.0%	0.5%	1.4%		0.6%
伊豆市	2	2.9%	2.5%	8.3%		4.4%	8.0%	7.6%	12.8%		9.3%	2.2%	3.4%	4.6%		3.3%
函南町	1	40.3%	48.0%	47.6%		45.4%	10.2%	16.0%	13.5%		13.3%	1.1%	3.5%	2.7%		2.5%
伊東市	◆															
熱海市	◆															
三島市	4	20.4%	16.8%	28.5%		21.9%	13.5%	14.5%	7.1%		11.7%	0.5%	1.1%	0.3%		0.7%
沼津市	10	16.4%	24.9%	24.2%	33.3%	21.7%	18.0%	20.5%	18.0%	0.0%	18.7%	3.4%	5.1%	5.7%	11.1%	4.7%
御殿場市	3	14.2%	16.2%	15.8%		15.4%	10.5%	14.7%	11.5%		12.3%	3.3%	4.8%	6.6%		4.8%
裾野市	2	18.3%	29.0%	23.6%		23.5%	2.5%	7.0%	5.1%		4.8%	0.0%	0.0%	0.6%		0.2%
清水町	1	15.9%	17.9%	16.7%		16.9%	0.0%	0.0%	0.0%		0.0%	0.0%	0.0%	0.0%		0.0%
長泉町	◆															
小山町	2	13.7%	14.7%	13.9%	28.6%	14.4%	0.0%	0.0%	0.0%	0.0%	0.0%	0.0%	0.0%	0.0%	0.0%	0.0%
富士市	5	16.6%	15.0%	17.2%		16.3%	15.5%	15.8%	13.3%		14.9%	3.2%	2.7%	2.2%		2.7%
富士宮市	5	19.7%	22.7%	23.2%	70.0%	22.1%	13.6%	14.3%	10.9%	40.0%	13.0%	4.5%	5.8%	4.7%	10.0%	5.0%
静岡市	18	8.5%	8.3%	8.5%	45.5%	8.5%	13.6%	11.0%	12.3%	13.6%	12.3%	5.8%	4.3%	4.4%	31.8%	4.9%
焼津市	3	5.8%	5.1%	5.4%		5.5%	16.6%	9.6%	15.4%		13.9%	1.8%	1.6%	1.9%		1.8%
藤枝市	4	17.7%	15.3%	11.4%	33.3%	14.9%	19.2%	12.0%	17.2%	66.7%	16.2%	2.3%	4.5%	3.2%	0.0%	3.3%
島田市	4	5.5%	11.2%	8.8%	0.0%	8.6%	4.4%	7.3%	4.6%	0.0%	5.5%	1.3%	4.0%	2.6%	20.0%	2.7%
御前崎市	1	21.6%	33.7%	28.6%		28.1%	13.4%	17.3%	16.3%		15.7%	0.0%	4.8%	5.1%		3.3%
牧之原市	3	6.8%	13.2%	12.3%	14.3%	10.9%	24.2%	24.7%	23.1%	0.0%	23.8%	7.8%	9.1%	13.0%	0.0%	10.0%
吉田町	◆															
川根本町	1	0.0%	9.4%	19.2%		9.6%	48.0%	34.4%	50.0%		43.4%	0.0%	9.4%	0.0%		3.6%
掛川市	4	16.7%	19.7%	22.9%		19.7%	4.5%	7.9%	7.7%		6.7%	0.5%	0.1%	0.9%		0.5%
菊川市	2	0.5%	0.9%	0.7%		0.7%	1.1%	2.5%	2.7%		2.1%	0.0%	0.0%	0.2%		0.1%
磐田市	5	9.2%	12.4%	16.6%	10.5%	12.8%	27.7%	33.9%	30.6%	31.6%	30.8%	0.4%	0.5%	0.6%	5.3%	0.5%
袋井市	2	1.4%	2.5%	3.6%		2.5%	0.0%	0.0%	0.0%		0.0%	0.5%	0.2%	0.0%		0.3%
森町	1	18.4%	26.5%	21.8%		22.2%	13.5%	12.4%	18.2%		14.6%	9.2%	8.1%	13.5%		10.2%
浜松市	20	8.4%	11.8%	11.2%	8.0%	10.4%	13.5%	12.6%	13.2%	17.3%	13.1%	3.2%	4.8%	4.3%	8.0%	4.1%
湖西市	3	22.3%	17.9%	25.4%	28.6%	21.7%	6.3%	6.0%	3.4%	0.0%	5.2%	0.7%	0.3%	1.1%	0.0%	0.7%
合計	113	11.7%	13.8%	14.9%	21.0%	13.5%	13.3%	13.3%	13.0%	17.4%	13.2%	2.9%	3.5%	3.5%	10.2%	3.3%

令和6年度 高等学校 ◆…高等学校なし	学校数	歯列咬合1の割合					歯列咬合2の割合				
		1年	2年	3年	4年	計	1年	2年	3年	4年	計
下田市	2	10.5%	6.7%	11.7%	66.7%	10.1%	0.0%	0.0%	0.0%	0.0%	0.0%
東伊豆町	1	9.9%	1.4%	4.5%		5.5%	0.0%	1.4%	0.0%		0.5%
河津町	◆										
南伊豆町	1	11.5%	15.0%	28.6%		16.7%	0.0%	0.0%	0.0%		0.0%
松崎町	1	0.0%	0.0%	0.0%		0.0%	0.0%	0.0%	0.0%		0.0%
西伊豆町	◆										
伊豆の国市	2	10.4%	1.8%	9.8%		7.3%	9.7%	6.6%	12.3%		9.5%
伊豆市	2	12.4%	16.8%	12.8%		14.0%	10.9%	7.6%	8.3%		9.0%
函南町	1	0.5%	1.5%	2.7%		1.6%	0.0%	0.0%	0.0%		0.0%
伊東市	◆										
熱海市	◆										
三島市	4	31.5%	29.9%	30.5%		30.6%	0.6%	0.9%	1.2%		0.9%
沼津市	10	15.4%	7.9%	8.5%	0.0%	10.7%	2.1%	1.8%	2.0%	0.0%	2.0%
御殿場市	3	10.9%	11.0%	12.4%		11.4%	2.6%	3.5%	2.4%		2.8%
裾野市	2	9.4%	18.3%	14.0%		13.8%	1.5%	1.6%	1.1%		1.4%
清水町	1	3.8%	2.1%	0.6%		2.2%	0.0%	0.0%	0.0%		0.0%
長泉町	◆										
小山町	2	7.6%	8.6%	7.0%	0.0%	7.6%	0.0%	0.0%	0.0%	0.0%	0.0%
富士市	5	17.0%	16.4%	17.4%		16.9%	7.9%	7.4%	5.6%		7.0%
富士宮市	5	5.1%	6.8%	5.8%	10.0%	5.9%	9.9%	10.4%	11.3%	70.0%	10.8%
静岡市	18	12.9%	11.2%	12.8%	27.3%	12.3%	4.0%	4.1%	4.2%	0.0%	4.1%
焼津市	3	17.9%	22.5%	25.2%		21.8%	2.6%	2.6%	2.4%		2.5%
藤枝市	4	19.9%	21.6%	19.2%	66.7%	20.3%	10.3%	10.4%	9.7%	0.0%	10.1%
島田市	4	16.0%	10.3%	14.0%	40.0%	13.4%	7.0%	6.6%	4.8%	20.0%	6.1%
御前崎市	1	19.6%	31.7%	28.6%		26.8%	4.1%	7.7%	14.3%		8.7%
牧之原市	3	25.3%	26.7%	20.6%	28.6%	24.1%	4.3%	3.4%	4.1%	14.3%	4.0%
吉田町	◆										
川根本町	1	16.0%	25.0%	11.5%		18.1%	0.0%	0.0%	0.0%		0.0%
掛川市	4	6.1%	4.0%	4.7%		4.9%	3.2%	2.6%	2.9%		2.9%
菊川市	2	0.0%	0.0%	0.0%		0.0%	0.2%	0.0%	0.0%		0.1%
磐田市	5	17.9%	21.9%	23.4%	10.5%	21.0%	3.3%	3.3%	2.9%	0.0%	3.2%
袋井市	2	0.8%	0.5%	0.3%		0.5%	3.0%	5.2%	7.2%		5.2%
森町	1	0.5%	0.5%	2.4%		1.1%	1.1%	2.7%	1.8%		1.9%
浜松市	20	11.1%	12.0%	9.7%	6.7%	10.9%	5.1%	5.4%	3.6%	8.0%	4.7%
湖西市	3	33.1%	27.8%	24.6%	14.3%	28.5%	3.5%	3.3%	3.4%	14.3%	3.5%

合計	113	13.5%	12.7%	12.9%	13.8%	13.0%	4.2%	4.3%	4.0%	9.6%	4.2%
----	-----	-------	-------	-------	-------	-------	------	------	------	------	------

令和6年度 高等学校 ◆…高等学校なし	学校数	顎関節1の割合					顎関節2の割合				
		1年	2年	3年	4年	計	1年	2年	3年	4年	計
下田市	2	4.2%	1.3%	2.8%	66.7%	3.2%	0.0%	0.0%	0.0%	0.0%	0.0%
東伊豆町	1	0.0%	0.0%	0.0%		0.0%	0.0%	0.0%	0.0%		0.0%
河津町	◆										
南伊豆町	1	3.8%	0.0%	7.1%		3.3%	0.0%	0.0%	0.0%		0.0%
松崎町	1	0.0%	0.0%	0.0%		0.0%	0.0%	0.0%	0.0%		0.0%
西伊豆町	◆										
伊豆の国市	2	1.8%	0.2%	0.7%		0.9%	0.0%	0.2%	0.0%		0.1%
伊豆市	2	0.0%	0.0%	0.0%		0.0%	0.0%	0.0%	0.0%		0.0%
函南町	1	0.0%	0.0%	0.0%		0.0%	0.0%	0.0%	0.0%		0.0%
伊東市	◆										
熱海市	◆										
三島市	4	3.2%	3.9%	5.4%		4.2%	0.4%	0.4%	0.4%		0.4%
沼津市	10	4.1%	2.7%	2.2%	0.0%	3.0%	0.1%	0.1%	0.0%	0.0%	0.1%
御殿場市	3	0.7%	0.7%	0.0%		0.5%	0.4%	0.2%	0.4%		0.3%
裾野市	2	0.5%	0.0%	0.6%		0.4%	0.0%	0.0%	0.0%		0.0%
清水町	1	0.0%	0.0%	0.0%		0.0%	0.0%	0.0%	0.0%		0.0%
長泉町	◆										
小山町	2	0.0%	0.0%	0.0%	0.0%	0.0%	0.0%	0.0%	0.0%	0.0%	0.0%
富士市	5	6.8%	6.1%	3.8%		5.6%	0.5%	0.2%	0.3%		0.3%
富士宮市	5	1.1%	1.2%	1.1%	10.0%	1.2%	1.4%	0.4%	0.8%	0.0%	0.9%
静岡市	18	0.8%	0.9%	0.9%	4.5%	0.9%	0.3%	0.4%	0.6%	0.0%	0.5%
焼津市	3	5.7%	3.7%	5.1%		4.8%	0.0%	0.0%	0.0%		0.0%
藤枝市	4	0.5%	0.0%	1.9%	0.0%	0.8%	0.0%	0.0%	0.0%	0.0%	0.0%
島田市	4	0.2%	0.0%	0.9%	0.0%	0.4%	0.0%	0.7%	0.0%	0.0%	0.3%
御前崎市	1	8.2%	9.6%	21.4%		13.0%	0.0%	1.0%	1.0%		0.7%
牧之原市	3	3.6%	7.8%	4.1%	42.9%	5.4%	0.4%	0.3%	0.3%	0.0%	0.3%
吉田町	◆										
川根本町	1	4.0%	0.0%	0.0%		1.2%	0.0%	0.0%	0.0%		0.0%
掛川市	4	3.2%	1.8%	2.4%		2.5%	0.1%	0.1%	0.1%		0.1%
菊川市	2	0.2%	0.0%	0.0%		0.1%	0.0%	0.0%	0.0%		0.0%
磐田市	5	7.6%	6.8%	4.9%	0.0%	6.4%	0.1%	0.0%	0.0%	0.0%	0.0%
袋井市	2	0.0%	0.0%	0.0%		0.0%	0.0%	0.0%	0.0%		0.0%
森町	1	0.0%	2.7%	0.0%		0.9%	0.5%	0.5%	1.2%		0.7%
浜松市	20	0.2%	0.3%	0.5%	0.0%	0.3%	0.1%	0.0%	0.1%	0.0%	0.1%
湖西市	3	0.3%	0.7%	0.0%	0.0%	0.3%	0.0%	0.0%	0.0%	0.0%	0.0%
合計	113	2.1%	1.8%	1.8%	4.2%	1.9%	0.2%	0.2%	0.2%	0.0%	0.2%

令和6年度 高等学校 ◆…高等学校なし	学校数	B 前年度の歯科保健活動													
		i 学校保健委員会活動						ii 昼食後のブラッシング				iii フッ素入り歯磨剤			
		開催回数			学校歯科医 出席回数			実施なし		毎日全校実施		奨めていない		奨めている	
		1回	2回	3回～	1回	2回	3回	学校数	割合	学校数	割合	学校数	割合	学校数	割合
下田市	2	2	0	0	1	0	0	2	100.0%	0	0.0%	2	100.0%	0	0.0%
東伊豆町	1	1	0	0	0	0	0	1	100.0%	0	0.0%	0	0.0%	1	100.0%
河津町	◆														
南伊豆町	1	1	0	0	0	0	0	1	100.0%	0	0.0%	1	100.0%	0	0.0%
松崎町	1	1	0	0	0	0	0	1	100.0%	0	0.0%	1	100.0%	0	0.0%
西伊豆町	◆														
伊豆の国市	2	2	0	0	1	0	0	2	100.0%	0	0.0%	2	100.0%	0	0.0%
伊豆市	2	2	0	0	0	0	0	2	100.0%	0	0.0%	2	100.0%	0	0.0%
函南町	1	1	0	0	1	0	0	1	100.0%	0	0.0%	1	100.0%	0	0.0%
伊東市	◆														
熱海市	◆														
三島市	4	3	0	0	3	0	0	4	100.0%	0	0.0%	3	75.0%	1	25.0%
沼津市	10	5	0	0	1	0	0	10	100.0%	0	0.0%	10	100.0%	0	0.0%
御殿場市	3	2	0	0	1	0	0	3	100.0%	0	0.0%	3	100.0%	0	0.0%
裾野市	2	2	0	0	1	0	0	2	100.0%	0	0.0%	2	100.0%	0	0.0%
清水町	1	1	0	0	0	0	0	1	100.0%	0	0.0%	1	100.0%	0	0.0%
長泉町	◆														
小山町	2	2	0	0	1	0	0	2	100.0%	0	0.0%	1	50.0%	1	50.0%
富士市	5	5	0	0	0	0	0	5	100.0%	0	0.0%	5	100.0%	0	0.0%
富士宮市	5	5	0	0	1	0	0	5	100.0%	0	0.0%	5	100.0%	0	0.0%
静岡市	18	18	0	0	6	0	0	18	100.0%	0	0.0%	16	88.9%	2	11.1%
焼津市	3	3	0	0	0	0	0	3	100.0%	0	0.0%	3	100.0%	0	0.0%
藤枝市	4	3	0	0	3	0	0	4	100.0%	0	0.0%	3	75.0%	1	25.0%
島田市	4	4	0	0	0	0	0	4	100.0%	0	0.0%	3	75.0%	1	25.0%
御前崎市	1	1	0	0	0	0	0	1	100.0%	0	0.0%	1	100.0%	0	0.0%
牧之原市	3	3	0	0	2	0	0	3	100.0%	0	0.0%	3	100.0%	0	0.0%
吉田町	◆														
川根本町	1	1	0	0	0	0	0	1	100.0%	0	0.0%	1	100.0%	0	0.0%
掛川市	4	4	0	0	0	0	0	4	100.0%	0	0.0%	2	50.0%	2	50.0%
菊川市	2	1	0	0	0	0	0	2	100.0%	0	0.0%	2	100.0%	0	0.0%
磐田市	5	5	0	0	0	0	0	5	100.0%	0	0.0%	4	80.0%	1	20.0%
袋井市	2	2	0	0	1	0	0	2	100.0%	0	0.0%	2	100.0%	0	0.0%
森町	1	1	0	0	0	0	0	1	100.0%	0	0.0%	1	100.0%	0	0.0%
浜松市	20	19	0	0	10	0	0	20	100.0%	0	0.0%	19	95.0%	1	5.0%
湖西市	3	3	0	0	1	0	0	3	100.0%	0	0.0%	3	100.0%	0	0.0%

合計	113	103	0	0	34	0	0	113	100.0%	0	0.0%	102	90.3%	11	9.7%
----	-----	-----	---	---	----	---	---	-----	--------	---	------	-----	-------	----	------

令和6年度 高等学校 ◆…高等学校なし	学校数	B 前年度の歯科保健活動											
		iv フッ化物洗口法の実施				v 歯垢染め出し				vi 歯科健康診断の回数			
		実施なし		実 施		実施なし		実 施		年 1 回		年 2 回	
		学校数	割合	学校数	割合	学校数	割合	学校数	割合	学校数	割合	学校数	割合
下田市	2	2	100.0%	0	0.0%	2	100.0%	0	0.0%	2	100.0%	0	0.0%
東伊豆町	1	1	100.0%	0	0.0%	1	100.0%	0	0.0%	1	100.0%	0	0.0%
河津町	◆												
南伊豆町	1	1	100.0%	0	0.0%	1	100.0%	0	0.0%	1	100.0%	0	0.0%
松崎町	1	1	100.0%	0	0.0%	1	100.0%	0	0.0%	1	100.0%	0	0.0%
西伊豆町	◆												
伊豆の国市	2	2	100.0%	0	0.0%	2	100.0%	0	0.0%	2	100.0%	0	0.0%
伊豆市	2	2	100.0%	0	0.0%	2	100.0%	0	0.0%	2	100.0%	0	0.0%
函南町	1	1	100.0%	0	0.0%	1	100.0%	0	0.0%	1	100.0%	0	0.0%
伊東市	◆												
熱海市	◆												
三島市	4	4	100.0%	0	0.0%	3	75.0%	1	25.0%	4	100.0%	0	0.0%
沼津市	10	10	100.0%	0	0.0%	10	100.0%	0	0.0%	10	100.0%	0	0.0%
御殿場市	3	3	100.0%	0	0.0%	3	100.0%	0	0.0%	3	100.0%	0	0.0%
裾野市	2	2	100.0%	0	0.0%	2	100.0%	0	0.0%	2	100.0%	0	0.0%
清水町	1	1	100.0%	0	0.0%	1	100.0%	0	0.0%	1	100.0%	0	0.0%
長泉町	◆												
小山町	2	2	100.0%	0	0.0%	2	100.0%	0	0.0%	2	100.0%	0	0.0%
富士市	5	5	100.0%	0	0.0%	4	80.0%	1	20.0%	5	100.0%	0	0.0%
富士宮市	5	5	100.0%	0	0.0%	5	100.0%	0	0.0%	5	100.0%	0	0.0%
静岡市	18	18	100.0%	0	0.0%	17	94.4%	1	5.6%	18	100.0%	0	0.0%
焼津市	3	3	100.0%	0	0.0%	3	100.0%	0	0.0%	3	100.0%	0	0.0%
藤枝市	4	4	100.0%	0	0.0%	4	100.0%	0	0.0%	4	100.0%	0	0.0%
島田市	4	4	100.0%	0	0.0%	4	100.0%	0	0.0%	4	100.0%	0	0.0%
御前崎市	1	1	100.0%	0	0.0%	1	100.0%	0	0.0%	1	100.0%	0	0.0%
牧之原市	3	3	100.0%	0	0.0%	3	100.0%	0	0.0%	3	100.0%	0	0.0%
吉田町	◆												
川根本町	1	1	100.0%	0	0.0%	1	100.0%	0	0.0%	1	100.0%	0	0.0%
掛川市	4	4	100.0%	0	0.0%	4	100.0%	0	0.0%	4	100.0%	0	0.0%
菊川市	2	2	100.0%	0	0.0%	2	100.0%	0	0.0%	2	100.0%	0	0.0%
磐田市	5	5	100.0%	0	0.0%	5	100.0%	0	0.0%	5	100.0%	0	0.0%
袋井市	2	2	100.0%	0	0.0%	2	100.0%	0	0.0%	2	100.0%	0	0.0%
森町	1	1	100.0%	0	0.0%	1	100.0%	0	0.0%	1	100.0%	0	0.0%
浜松市	20	19	95.0%	1	5.0%	20	100.0%	0	0.0%	19	95.0%	1	5.0%
湖西市	3	3	100.0%	0	0.0%	3	100.0%	0	0.0%	3	100.0%	0	0.0%

合計	113	112	99.1%	1	0.9%	110	97.3%	3	2.7%	112	99.1%	1	0.9%
----	-----	-----	-------	---	------	-----	-------	---	------	-----	-------	---	------

令和6年度 高等学校 ◆…高等学校なし	学校数	B 前年度の歯科保健活動							
		vii歯の保健相談と保健指導				viii歯の保健講話			
		実施なし		実 施		実施なし		実 施	
		学校数	割合	学校数	割合	学校数	割合	学校数	割合
下田市	2	0	0.0%	2	100.0%	2	100.0%	0	0.0%
東伊豆町	1	1	100.0%	0	0.0%	1	100.0%	0	0.0%
河津町	◆								
南伊豆町	1	1	100.0%	0	0.0%	1	100.0%	0	0.0%
松崎町	1	1	100.0%	0	0.0%	1	100.0%	0	0.0%
西伊豆町	◆								
伊豆の国市	2	2	100.0%	0	0.0%	2	100.0%	0	0.0%
伊豆市	2	2	100.0%	0	0.0%	2	100.0%	0	0.0%
函南町	1	0	0.0%	1	100.0%	1	100.0%	0	0.0%
伊東市	◆								
熱海市	◆								
三島市	4	3	75.0%	1	25.0%	4	100.0%	0	0.0%
沼津市	10	9	90.0%	1	10.0%	10	100.0%	0	0.0%
御殿場市	3	2	66.7%	1	33.3%	3	100.0%	0	0.0%
裾野市	2	1	50.0%	1	50.0%	2	100.0%	0	0.0%
清水町	1	1	100.0%	0	0.0%	1	100.0%	0	0.0%
長泉町	◆								
小山町	2	2	100.0%	0	0.0%	2	100.0%	0	0.0%
富士市	5	5	100.0%	0	0.0%	4	80.0%	1	20.0%
富士宮市	5	3	60.0%	2	40.0%	4	80.0%	1	20.0%
静岡市	18	15	83.3%	3	16.7%	15	83.3%	3	16.7%
焼津市	3	3	100.0%	0	0.0%	3	100.0%	0	0.0%
藤枝市	4	4	100.0%	0	0.0%	4	100.0%	0	0.0%
島田市	4	4	100.0%	0	0.0%	4	100.0%	0	0.0%
御前崎市	1	1	100.0%	0	0.0%	1	100.0%	0	0.0%
牧之原市	3	3	100.0%	0	0.0%	2	66.7%	1	33.3%
吉田町	◆								
川根本町	1	1	100.0%	0	0.0%	1	100.0%	0	0.0%
掛川市	4	4	100.0%	0	0.0%	4	100.0%	0	0.0%
菊川市	2	2	100.0%	0	0.0%	2	100.0%	0	0.0%
磐田市	5	5	100.0%	0	0.0%	5	100.0%	0	0.0%
袋井市	2	2	100.0%	0	0.0%	2	100.0%	0	0.0%
森町	1	1	100.0%	0	0.0%	1	100.0%	0	0.0%
浜松市	20	20	100.0%	0	0.0%	18	90.0%	2	10.0%
湖西市	3	3	100.0%	0	0.0%	3	100.0%	0	0.0%

合計	113	101	89.4%	12	10.6%	105	92.9%	8	7.1%
----	-----	-----	-------	----	-------	-----	-------	---	------

順位	令和6年度 小学校	学校数	処置完了者率						
			1年	2年	3年	4年	5年	6年	計
1	川根本町	1	-	100.0%	-	-	-	-	100.0%
2	長泉町	3	50.0%	62.5%	81.5%	69.2%	83.9%	75.8%	76.2%
3	湖西市	6	44.4%	60.0%	79.2%	69.4%	74.5%	76.7%	72.6%
4	下田市	7	57.1%	64.3%	75.0%	71.4%	80.0%	68.4%	70.2%
5	河津町	1	100.0%	100.0%	0.0%	50.0%	80.0%	75.0%	66.7%
6	牧之原市	9	50.0%	66.7%	27.3%	75.8%	59.3%	68.6%	64.3%
7	島田市	13	64.7%	55.6%	76.0%	77.0%	60.7%	54.4%	63.1%
8	三島市	14	77.8%	65.7%	64.9%	50.7%	69.1%	61.3%	62.5%
9	裾野市	9	66.7%	57.1%	73.3%	62.5%	66.7%	56.4%	62.4%
10	浜松市	97	42.1%	43.5%	55.5%	57.4%	66.7%	63.2%	59.8%
11	小山町	5	75.0%	100.0%	57.1%	60.0%	41.2%	64.5%	59.5%
12	森町	3	50.0%	50.0%	75.0%	50.0%	46.7%	63.6%	56.9%
13	掛川市	22	38.5%	48.8%	52.2%	58.3%	56.4%	58.8%	56.3%
14	沼津市	22	22.2%	36.2%	54.0%	48.6%	57.1%	65.9%	55.7%
15	清水町	3	0.0%	66.7%	61.5%	59.3%	45.7%	59.6%	55.2%
16	富士宮市	21	41.2%	55.1%	40.0%	66.3%	49.2%	60.7%	54.8%
17	静岡市	83	51.7%	40.3%	59.1%	51.5%	56.0%	60.1%	54.6%
18	藤枝市	17	63.6%	50.0%	50.0%	53.0%	51.4%	60.9%	54.6%
19	吉田町	3	66.7%	53.3%	70.0%	50.0%	66.7%	45.9%	54.5%
20	伊東市	7	50.0%	68.4%	69.2%	56.3%	35.4%	54.1%	54.5%
21	焼津市	13	53.8%	39.2%	53.3%	57.7%	54.1%	55.0%	53.6%
22	伊豆の国市	6	0.0%	0.0%	28.2%	72.7%	68.0%	62.5%	51.9%
23	磐田市	22	27.3%	41.1%	47.2%	51.9%	53.9%	56.7%	51.2%
24	富士市	26	28.6%	56.9%	38.6%	55.8%	43.2%	54.9%	49.7%
25	伊豆市	7	-	0.0%	60.0%	66.7%	42.9%	46.7%	48.6%
26	菊川市	9	33.3%	10.0%	50.0%	52.0%	37.9%	64.1%	48.3%
27	熱海市	7	100.0%	0.0%	66.7%	37.5%	40.0%	50.0%	42.9%
28	南伊豆町	3	100.0%	0.0%	0.0%	80.0%	50.0%	20.0%	42.1%
29	御殿場市	11	46.2%	27.3%	44.1%	53.7%	37.8%	42.1%	42.1%
30	函南町	5	33.3%	25.0%	33.3%	47.4%	25.0%	43.6%	40.2%
31	袋井市	11	36.4%	23.9%	30.2%	32.4%	50.5%	43.7%	39.1%
32	松崎町	1	-	-	-	100.0%	50.0%	0.0%	38.5%
33	東伊豆町	2	0.0%	100.0%	40.0%	66.7%	42.9%	0.0%	36.7%
34	御前崎市	5	0.0%	10.0%	0.0%	27.8%	40.0%	39.4%	28.4%
35	西伊豆町	2	-	-	0.0%	100.0%	0.0%	20.0%	22.2%

順位	令和6年度 中学校	学校数	処置完了者率			
			1年	2年	3年	計
1	川根本町	1	-	100.0%	100.0%	100.0%
2	吉田町	1	87.8%	75.0%	81.3%	82.3%
3	長泉町	2	83.5%	81.1%	78.4%	80.7%
4	東伊豆町	2	66.7%	67.6%	82.5%	73.9%
5	掛川市	8	71.9%	72.5%	75.2%	73.3%
6	小山町	3	81.0%	62.5%	74.1%	71.3%
7	沼津市	18	67.8%	71.2%	70.8%	70.1%
8	湖西市	5	64.5%	67.0%	77.4%	69.3%
9	島田市	7	71.6%	70.4%	64.0%	68.4%
10	三島市	7	66.9%	72.4%	62.9%	67.3%
11	牧之原市	3	61.0%	73.1%	66.1%	66.5%
12	下田市	1	62.5%	70.0%	66.7%	65.8%
13	御前崎市	2	70.0%	65.2%	61.3%	64.8%
14	富士宮市	13	65.5%	66.9%	60.8%	64.1%
15	裾野市	5	60.0%	69.6%	61.0%	63.6%
16	熱海市	4	66.7%	58.3%	66.0%	63.3%
17	伊豆市	4	66.7%	66.7%	56.3%	63.0%
18	焼津市	9	65.9%	66.1%	57.8%	63.0%
19	浜松市	50	62.5%	61.3%	64.3%	62.8%
20	函南町	2	57.1%	67.4%	61.7%	62.4%
21	伊東市	5	62.8%	52.3%	61.9%	59.5%
22	松崎町	1	0.0%	66.7%	62.5%	58.3%
23	森町	2	43.8%	62.5%	66.7%	58.2%
24	菊川市	4	53.7%	54.9%	64.3%	57.7%
25	伊豆の国市	3	60.3%	49.0%	65.9%	56.0%
26	藤枝市	10	50.9%	55.4%	58.8%	55.3%
27	静岡市	50	57.1%	56.8%	52.5%	55.2%
28	南伊豆町	2	42.9%	66.7%	50.0%	52.2%
29	御殿場市	6	53.3%	54.5%	49.5%	52.2%
30	富士市	15	44.7%	50.7%	57.7%	51.9%
31	磐田市	10	45.2%	52.7%	55.6%	51.7%
32	清水町	2	41.3%	50.0%	49.0%	47.0%
33	河津町	1	40.0%	35.3%	15.4%	28.6%
34	西伊豆町	1	37.5%	0.0%	16.7%	25.0%
35	袋井市	4	18.6%	19.8%	25.6%	21.6%

順位	令和6年度 高等学校 ◆…高等学校なし	学校数	処置完了者率				
			1年	2年	3年	4年	計
1	清水町	1	89.7%	77.4%	92.5%		87.6%
2	東伊豆町	1	82.4%	80.6%	79.4%		80.8%
3	藤枝市	4	80.2%	76.0%	77.6%	100.0%	78.0%
4	袋井市	2	83.3%	76.9%	76.6%		77.8%
5	函南町	1	86.5%	69.7%	73.0%		75.7%
6	小山町	2	69.6%	70.6%	82.4%	100.0%	74.6%
7	焼津市	3	69.0%	78.3%	75.5%		74.6%
8	富士宮市	5	79.8%	73.3%	72.4%	42.9%	74.4%
9	伊豆の国市	2	64.1%	80.3%	73.1%		72.6%
10	島田市	4	82.2%	59.1%	78.0%	50.0%	72.4%
11	浜松市	20	72.7%	72.4%	72.2%	63.8%	72.3%
12	下田市	2	76.5%	46.2%	76.7%	100.0%	70.5%
13	南伊豆町	1	50.0%	100.0%	66.7%		69.2%
14	静岡市	18	68.4%	70.6%	67.9%	42.9%	68.9%
15	牧之原市	3	57.9%	75.5%	67.7%	75.0%	68.0%
16	森町	1	66.7%	68.0%	67.8%		67.5%
17	川根本町	1	100.0%	50.0%	66.7%		66.7%
18	裾野市	2	66.2%	71.7%	60.5%		66.5%
19	伊豆市	2	73.7%	84.6%	47.6%		66.0%
20	湖西市	3	59.0%	64.9%	74.1%	33.3%	65.6%
21	菊川市	2	75.5%	60.2%	60.7%		65.2%
22	御前崎市	1	65.1%	68.5%	60.8%		64.9%
23	御殿場市	3	57.4%	67.5%	64.6%		63.7%
24	掛川市	4	61.8%	63.9%	58.7%		61.5%
25	富士市	5	61.3%	63.1%	58.6%		60.9%
26	磐田市	5	54.5%	58.6%	64.0%	70.0%	59.4%
27	三島市	4	57.5%	61.6%	57.5%		58.6%
28	沼津市	10	52.5%	49.4%	50.8%	14.3%	50.7%
29	松崎町	1	36.4%	16.1%	20.0%		20.9%
30	河津町	◆					
31	西伊豆町	◆					
32	伊東市	◆					
33	熱海市	◆					
34	長泉町	◆					
35	吉田町	◆					

静岡県歯科医師会理事（地域保健担当）

大石和久

静岡県歯科医師会地域保健部員（母子・学校歯科専門部会担当）

木ノ内聡、浅井友宏、石原誠一郎、浅井 武、黒田進之助、氣賀康彦、太田 淳

令和6年度学校歯科保健調査結果

（令和6年12月作成）

一般社団法人 静岡県歯科医師会

〒422-8006 静岡市駿河区曲金 3-3-10

