

令和5年度

学校歯科保健調査結果

令和5年10月

静岡県歯科医師会

1. 調査学校数と調査者数

	学校数（校）	調査者数（人）
小学校	473	163,172
中学校	259	85,369
高等学校（定時制を含む）	115	59,763
合計	847	308,304

（特別支援学校は集計より除外）

◇ 使用した用語の解説 ◇

う蝕・う歯	むし歯
う蝕経験者	むし歯、治療済みのむし歯、むし歯により失った歯がある者
う蝕有病者率	う蝕経験者が調査に占める割合（DMF者率）
処置完了者率	う蝕経験者のうち治療済みのむし歯のみがある者の割合
う蝕経験歯数	むし歯の数＋治療済みのむし歯の数＋むし歯により失った歯の数の合計
CO	要観察歯（シーオー） 主として視診にてう窩は認められないが、う蝕の初期症状（病変）を疑わしめる所見を有するもの
GO	要観察歯（ジーオー） 歯肉に軽度の炎症症状を認める者で定期的な観察が必要な者 注意深い口腔清掃により炎症症候が消退するであろう程度の歯肉炎の者
G	要精検（ジー） 歯科医師による診断が必要な歯周疾患を認める者 （歯石の沈着があって歯肉に炎症のある者） （広範囲に歯肉の炎症を認める者、歯周炎の疑いがある者など）
DMFT	一人平均永久歯う蝕経験歯数（DMFT指数）
D (Decayed)	DMFTのうち未処置歯（むし歯）の数
M (Missing)	DMFTのうち喪失歯（むし歯により失った歯）の数
F (Filled)	DMFTのうち処置歯（治療済みのむし歯）の数

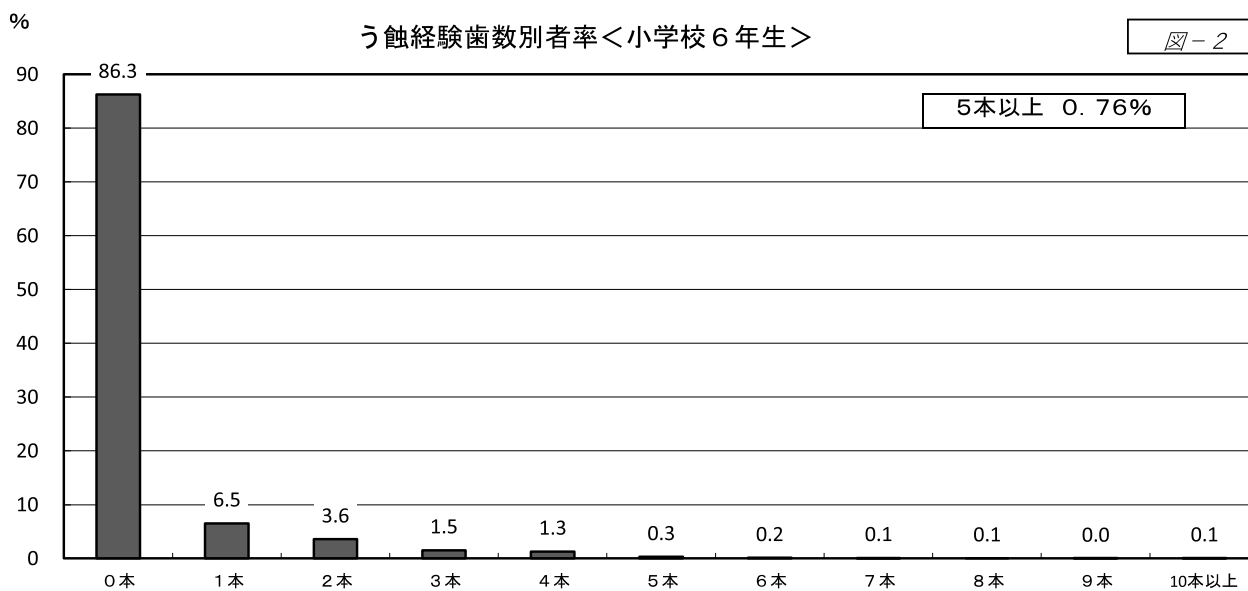
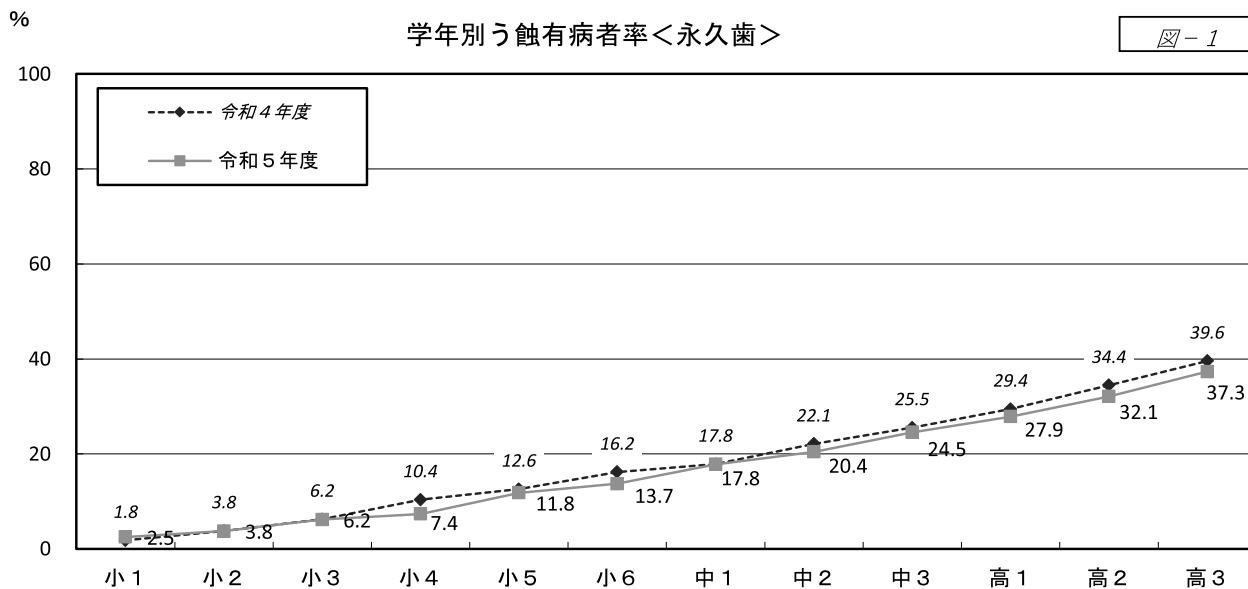
令和 5 年度 学校歯科保健調査結果概要

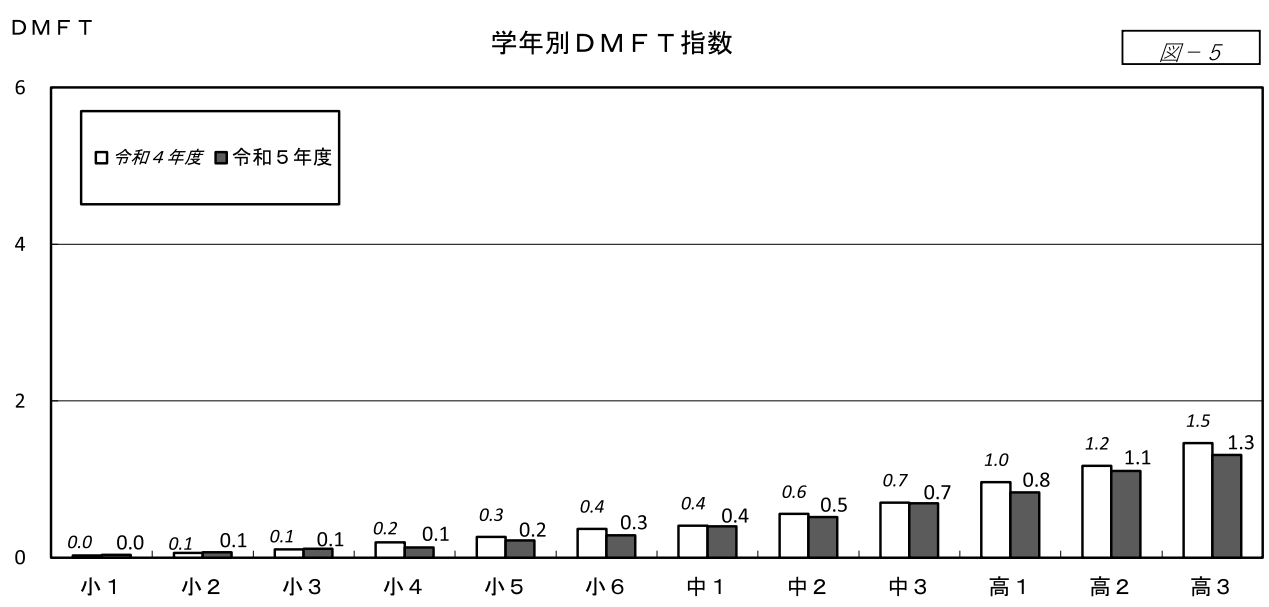
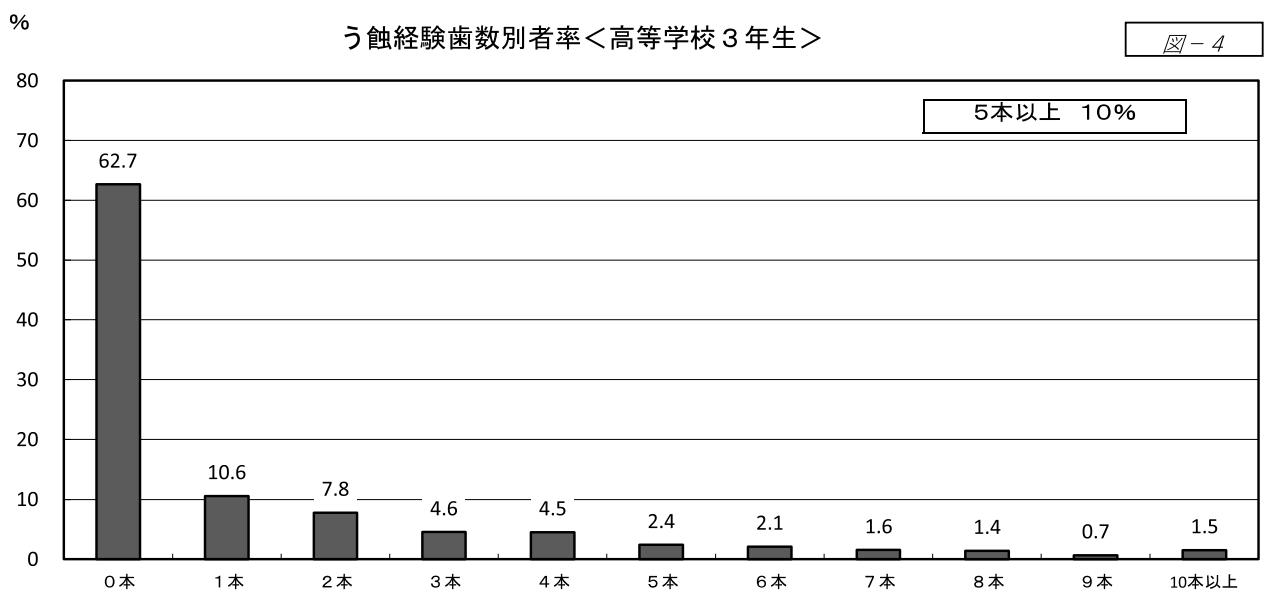
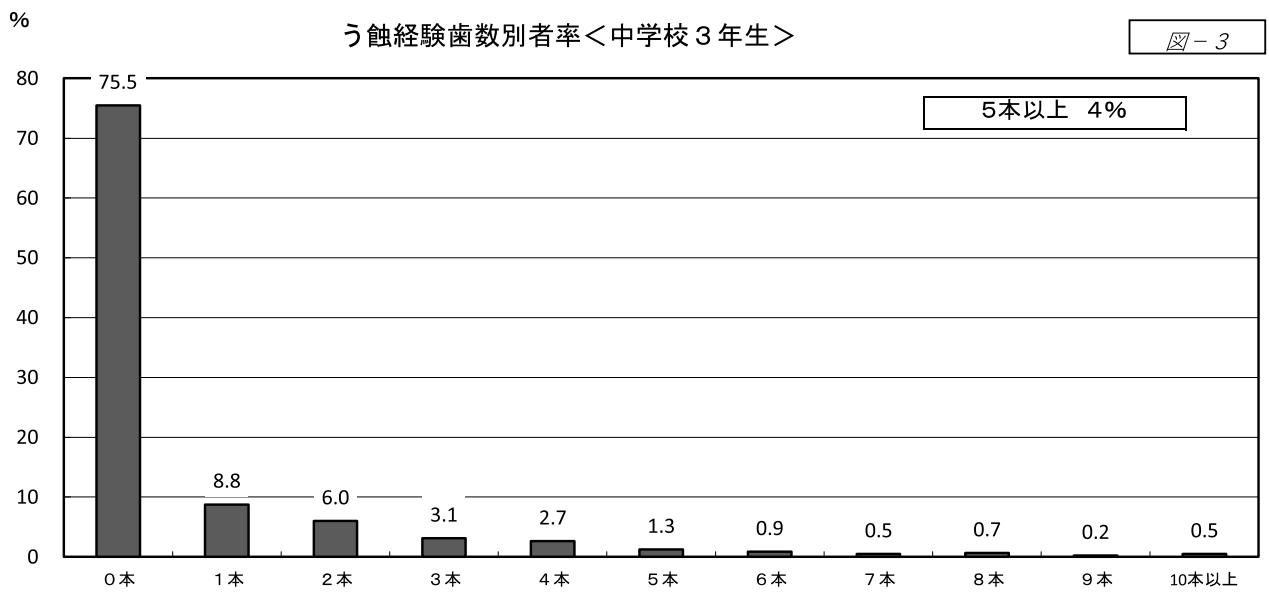
静岡県における令和 5 年度は全体で 847 校、内訳として小学校 473 校（163,172 名）、中学校 259 校（85,369 名）、高等学校（定時制を含む）115 校（59,763 名）から調査結果が寄せられ、児童生徒う蝕罹患状況では、12 才児の DMFT 指数は 0.4 であり前年度と同様でした。同時に全国平均は 0.63 であり減少傾向にあります。

学年別う蝕有病者率は、年齢が上がるにつれ増加していくのは過去と同じ傾向をたどっていますが、前年度と比較してほぼ減少しています。特に高等学校 3 年生では令和元年度では約半数の 44.7% だったのが、4 年間で 37.3% まで減少しています。う蝕経験歯数別者率の小学校 6 年生では、前年度と比較し、0 本の割合が 83.8% から 86.3% に増加しており、5 本以上の 1.19% から 0.76% へと減少しています。同じことが中学校 3 年生でも言えて、0 本の割合が増えており、令和元年度と比較すると約 6% 増加しています。高等学校 3 年生では 0 本の割合は毎年少しずつ増えていますが、5 本以上の割合は令和元年度より 10% で横ばいとなっています。学年別 DMFT 指数は前年度と比較すると、全体的に改善傾向が認められます。学年別 CO 保有者率を見ますと、学年が上がることに増加していくのは例年通りで、中学校 3 年生までは前年度より少なくなっているのですが、高等学校 1 年生～高等学校 3 年生では逆に増加しています。高等学校 1 年生（12.7%～14.7%）、高等学校 2 年生（13.6%～15.3%）、高等学校 3 年生（14.8%～16.6%）。

学年別 G+GO 者率についてですが、特徴的なのが中学生に上がるタイミングで急激な上昇をみることです。これは令和元年度から追ってみても、同じ傾向を示しています。永久歯が生えそろう、部活動などで生活習慣が変化していくことが関係しているのかもしれませんが。また同じ傾向を示すものは、高校生になり学年が上がることに、その数値がなだらかに減少していくことです。

新型コロナウイルスに翻弄されたこの 4 年ほどですが、コロナ禍での数字を比較していくと、著しく悪化することはなく推移しています。しかし、さらに理想的な状態にするためにも、全学年に行っている事前調査により歯や口腔の状態、全身の健康状態の問題点を把握し、生活習慣や健康上の悩みや疑問を聞いておくことで課題解決に役立つことができます。また、フッ化物応用によるむし歯予防、昼食後の歯みがき、年齢が上がるごとに増加する歯肉炎に対して、かかりつけ歯科医への受診を促す保健活動の充実化をしていく必要があるのではないかと思います。

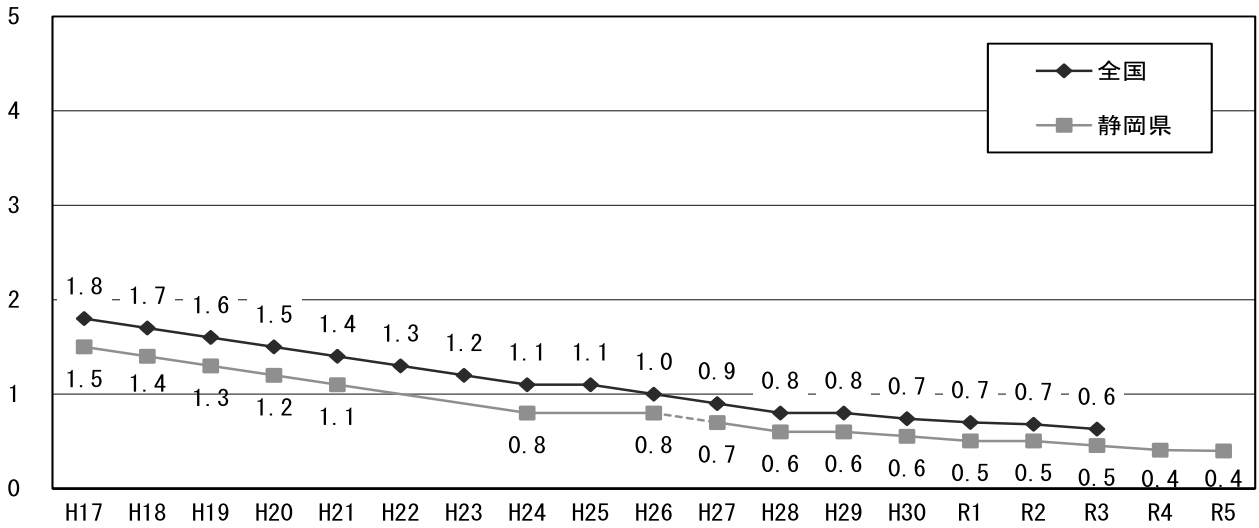




DMFT

12歳児（中1）のDMFT指数の年次推移

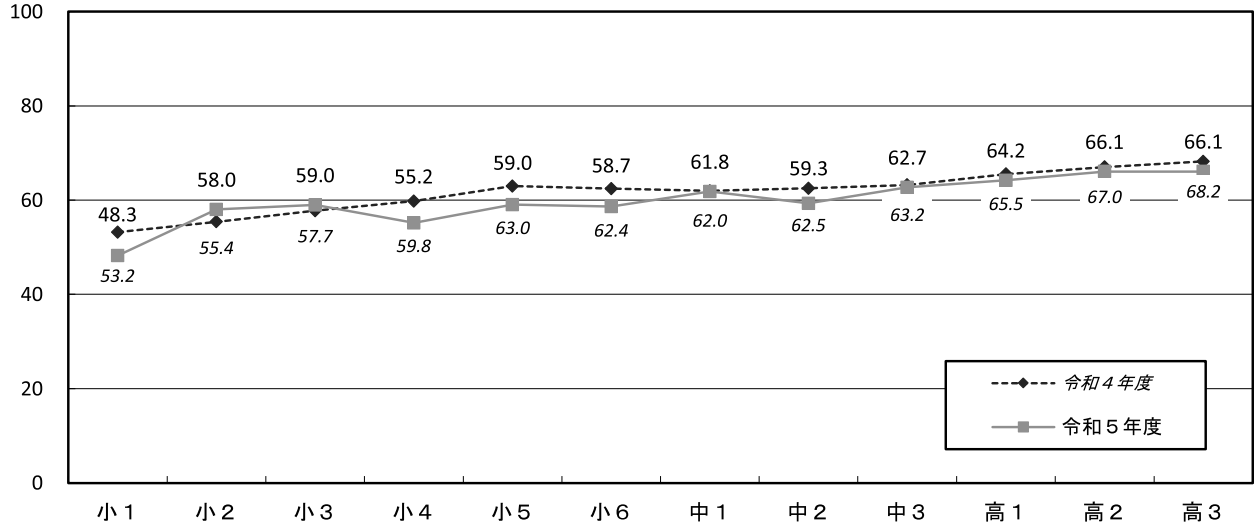
図-6



%

学年別 処置完了者率

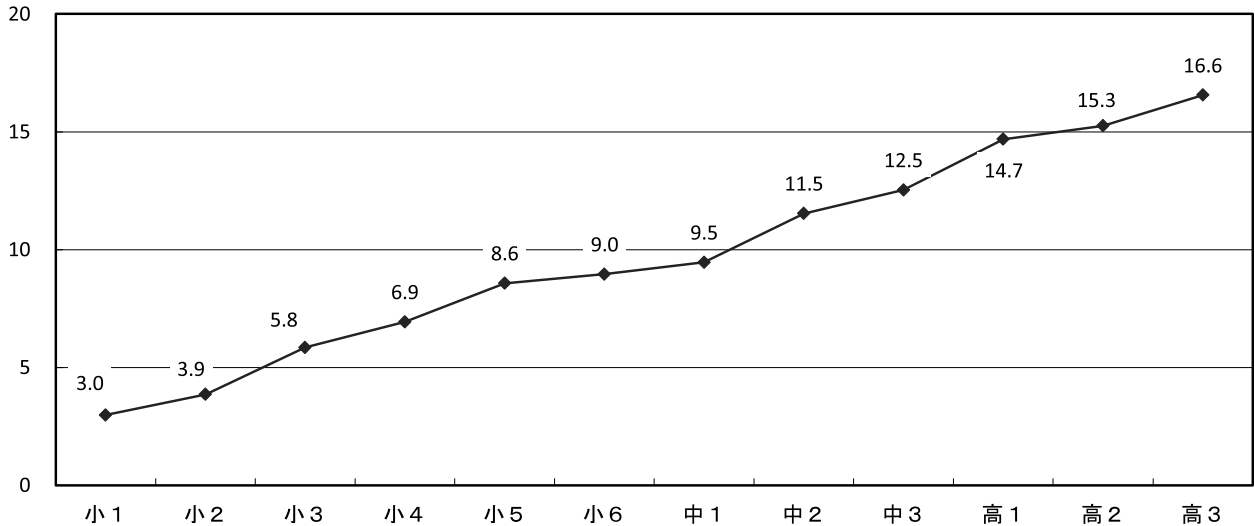
図-7

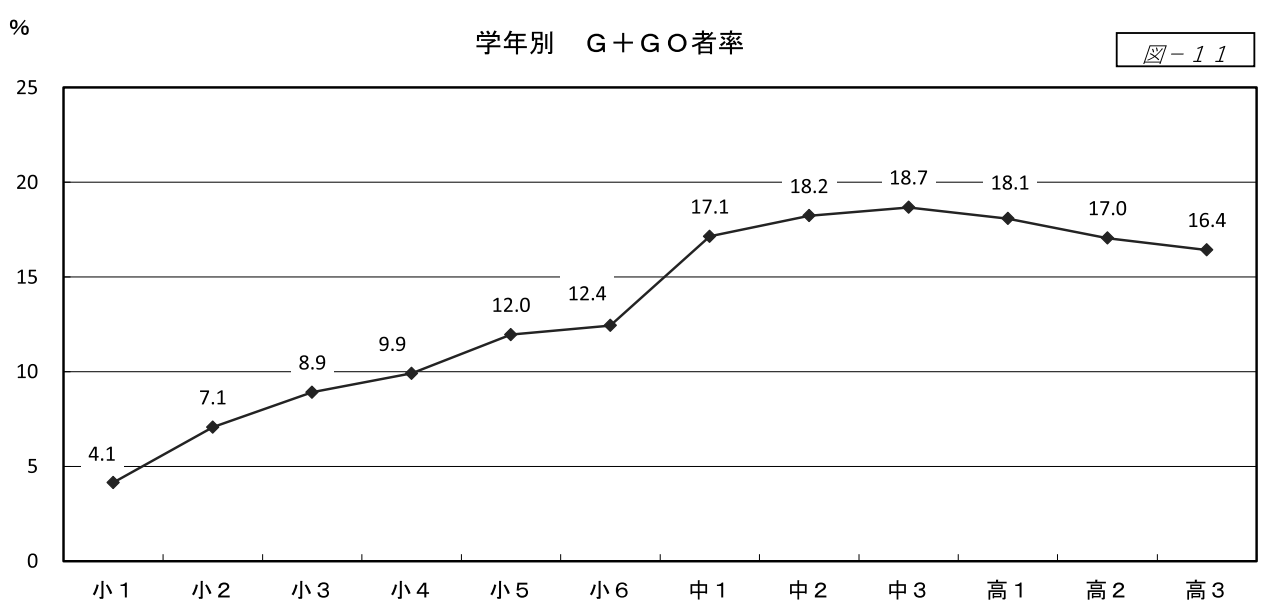
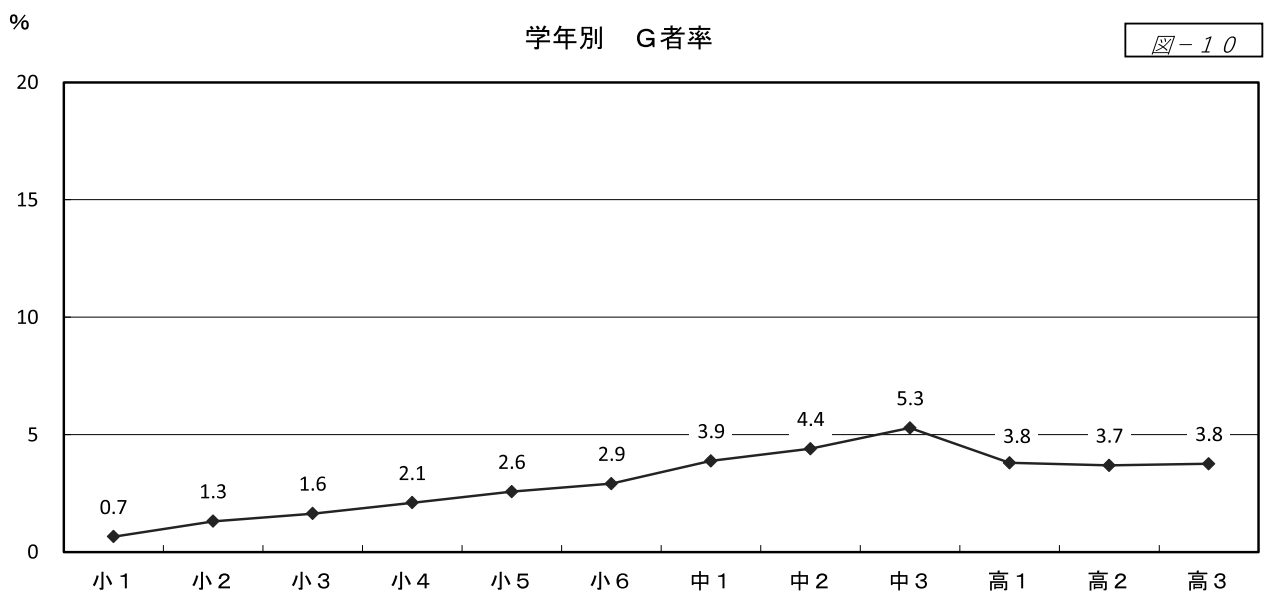
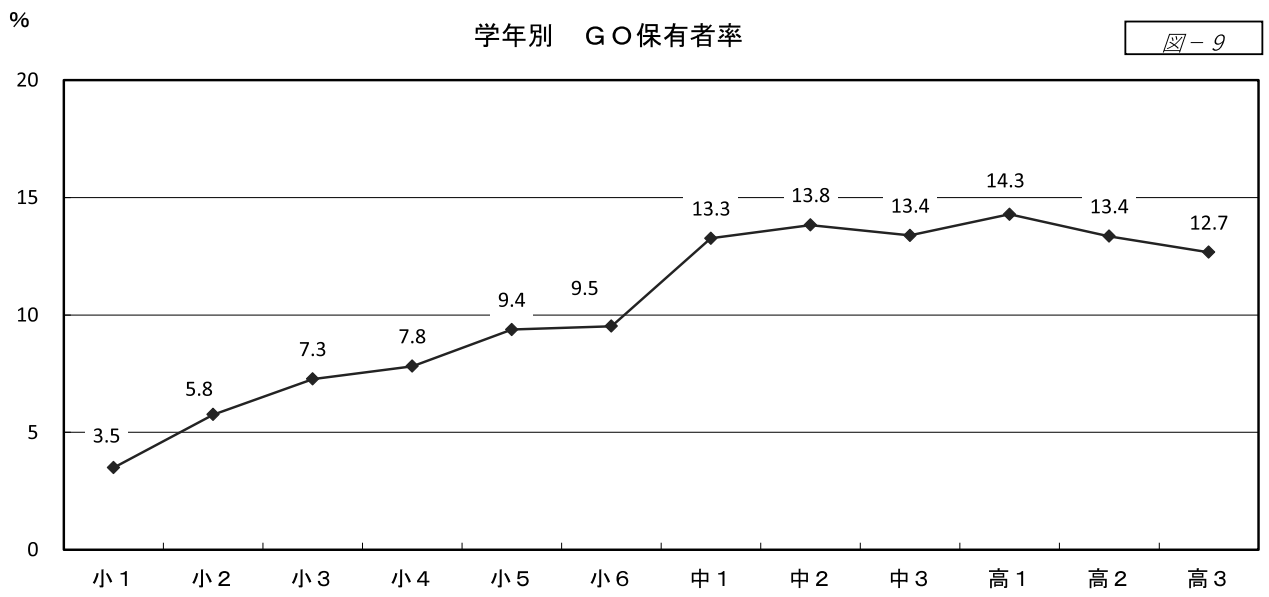


%

学年別 CO保有者率

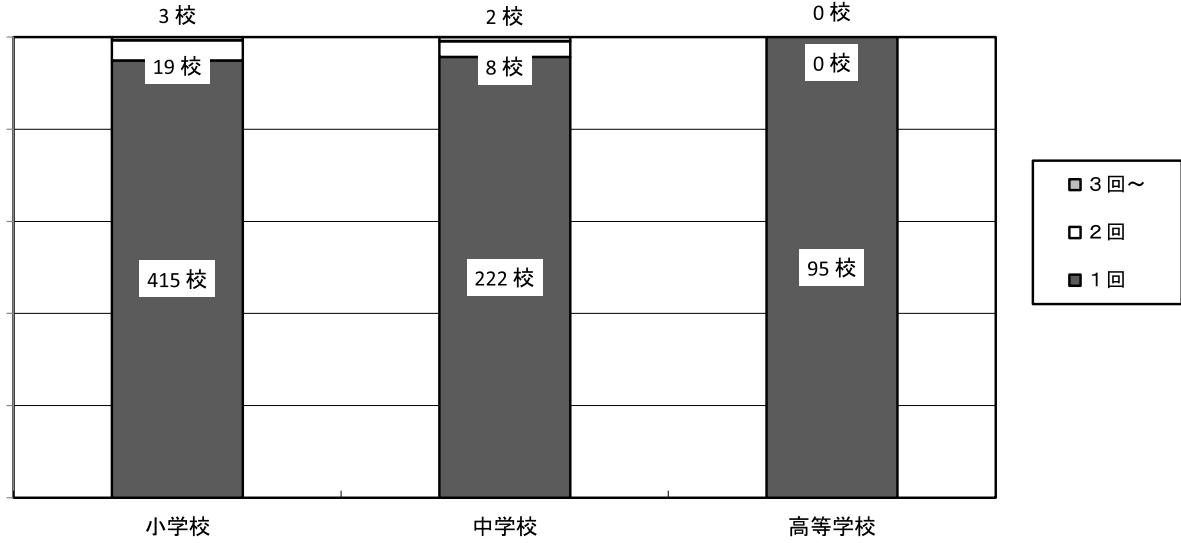
図-8





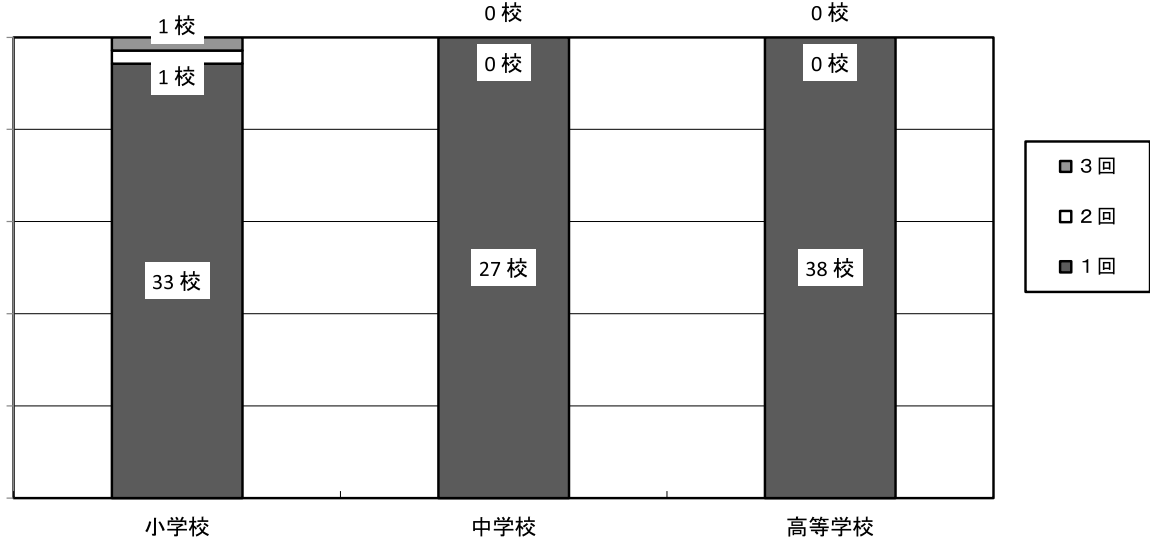
学校保健委員会活動<開催回数>

図-12



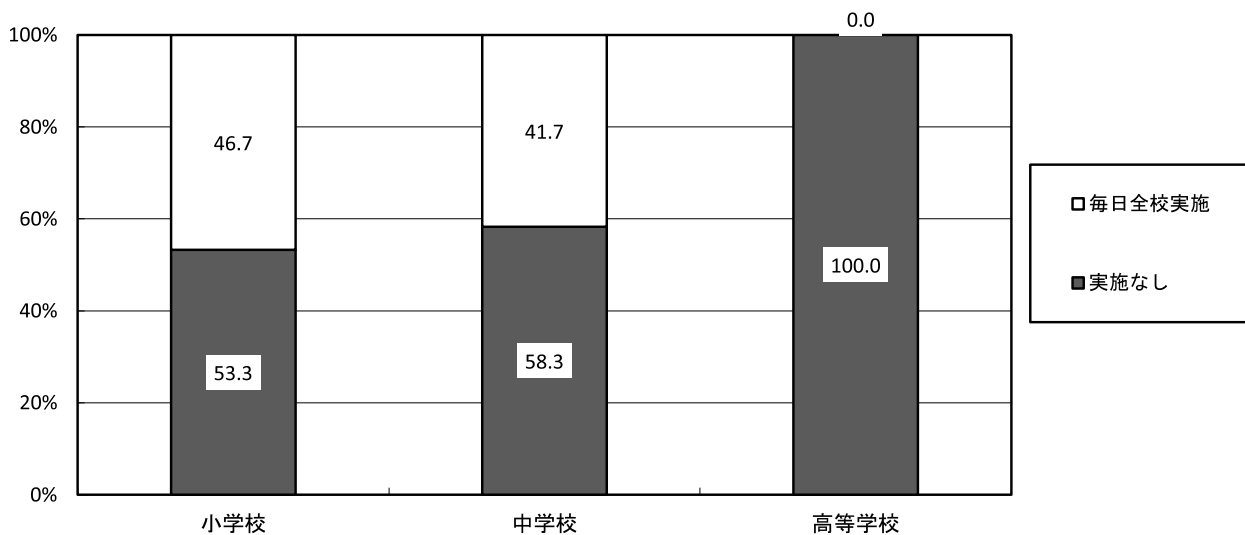
学校保健委員会活動<学校歯科医出席回数>

図-13



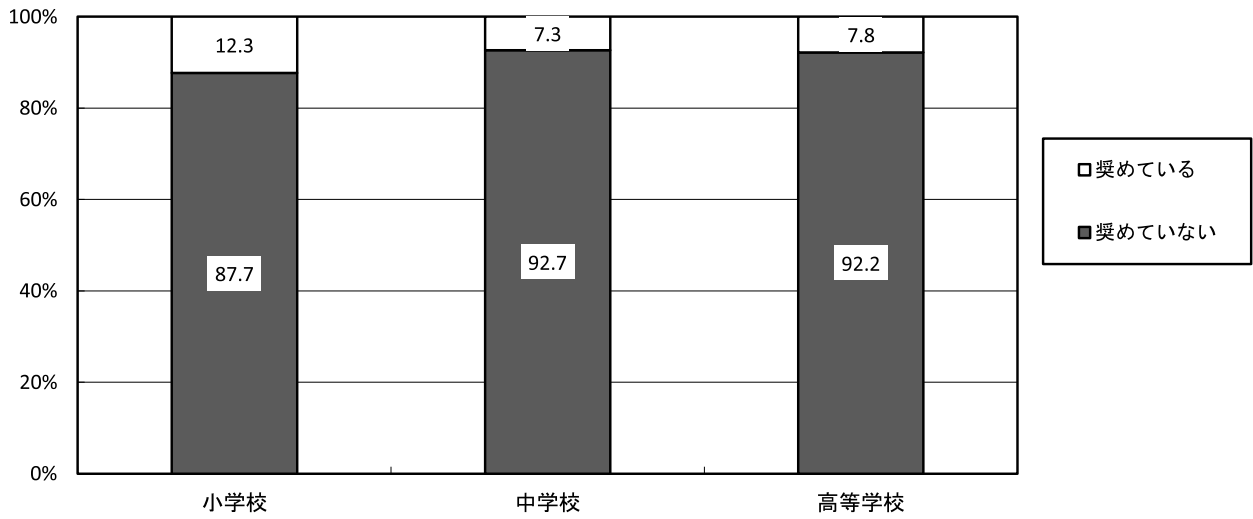
昼食後のブラッシング

図-14



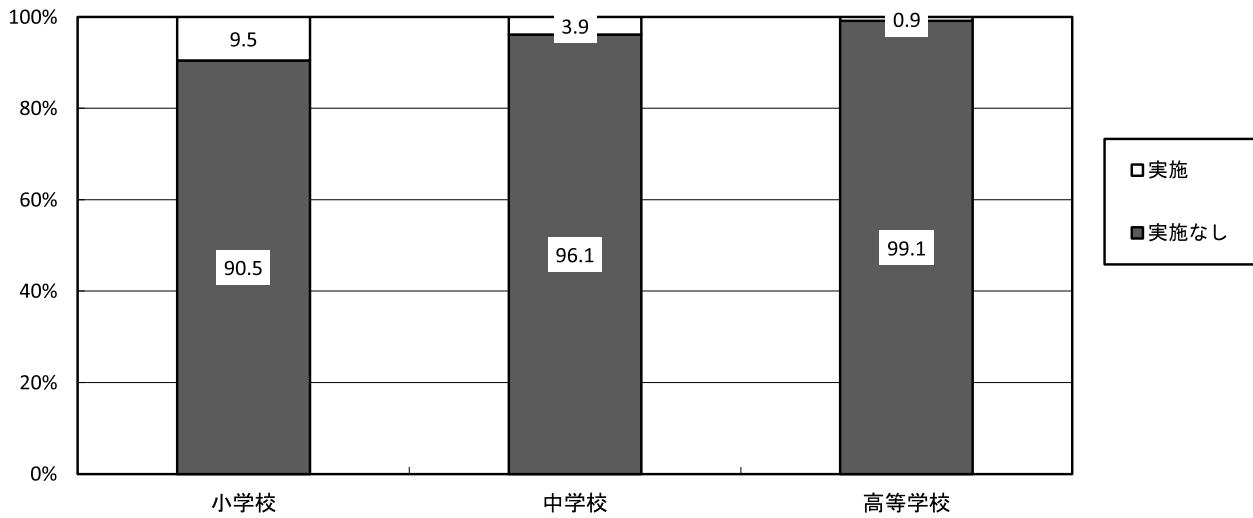
フッ素入り歯磨剤

図-15



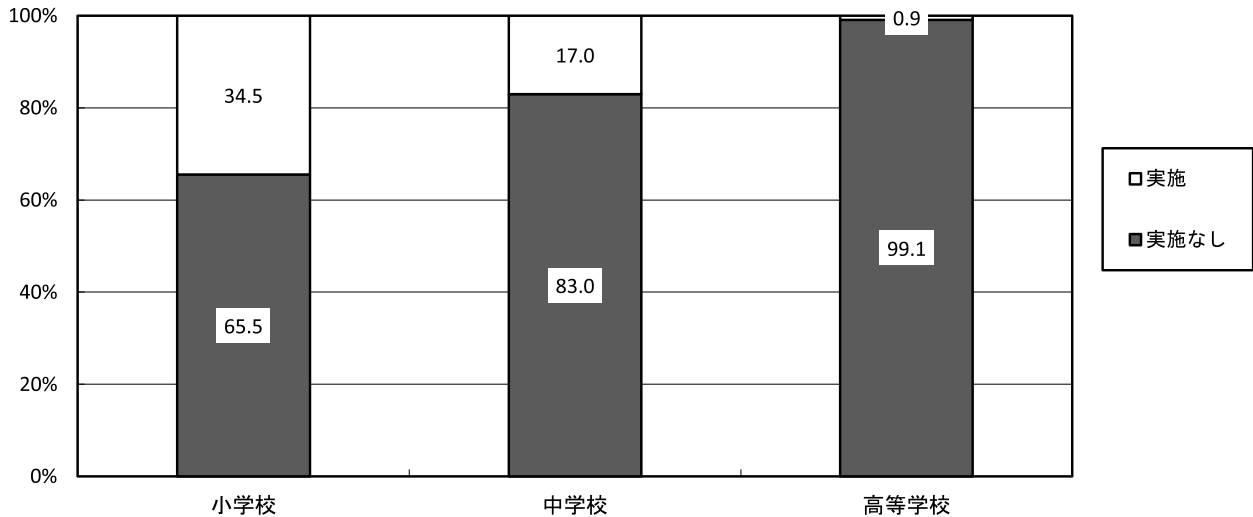
フッ化物洗口法の実施

図-16



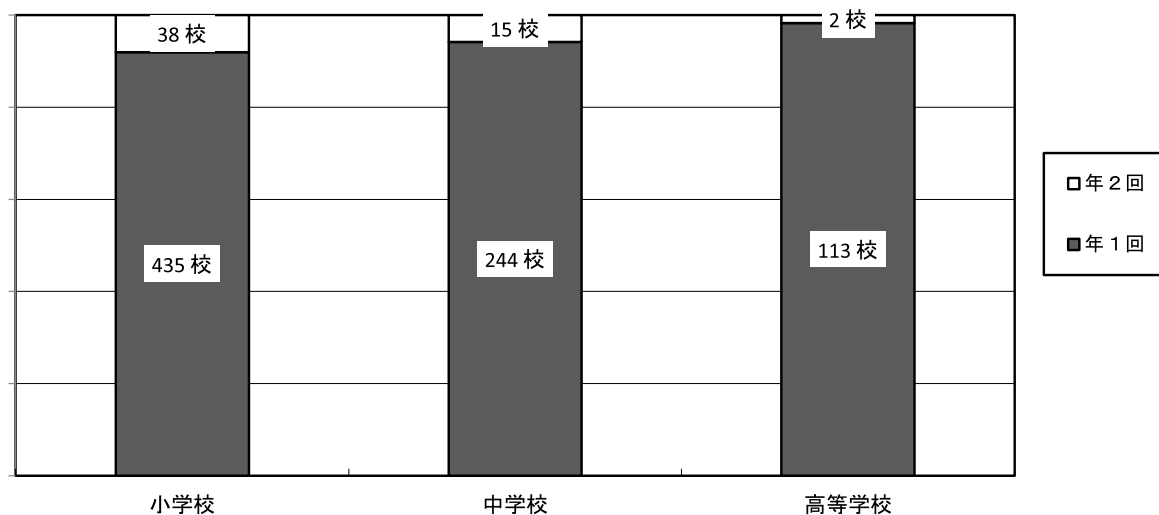
歯垢染め出し

図-17



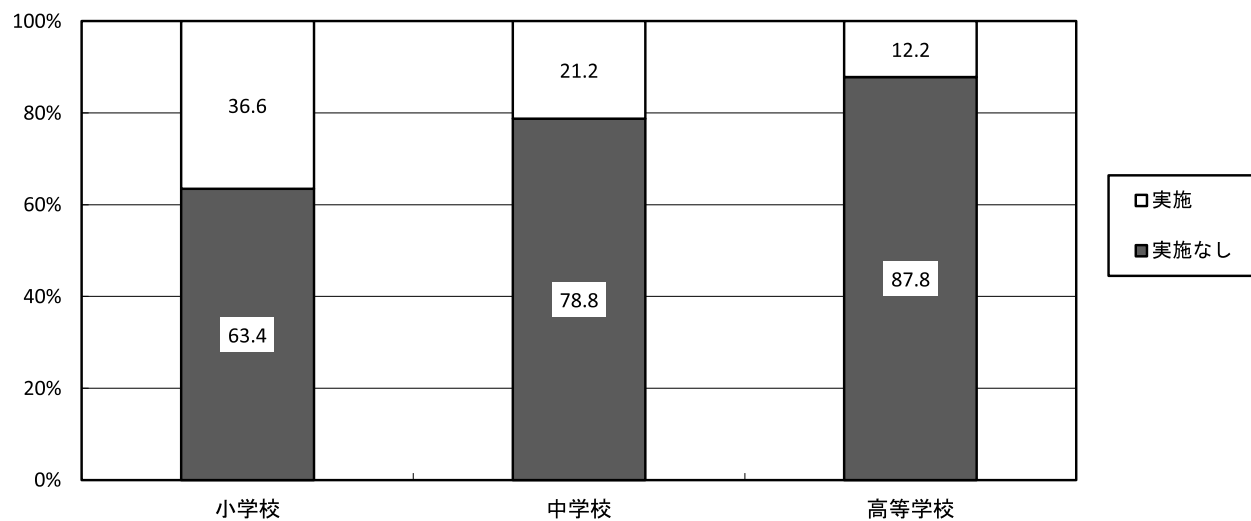
歯科健康診断回数

図-18



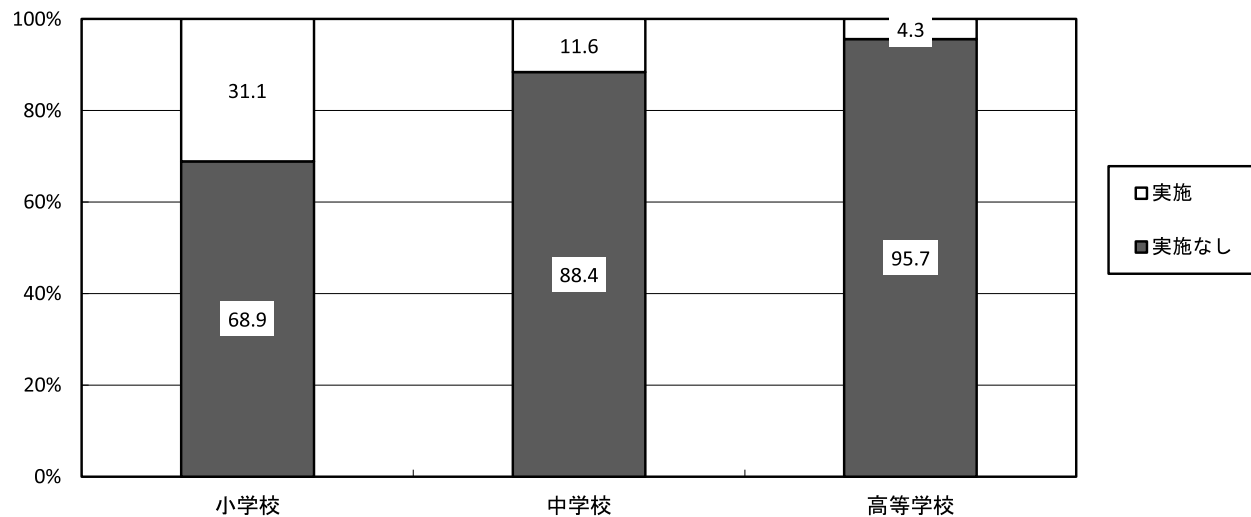
歯の保健相談と保健指導

図-19



歯の保健講話

図-20



令和5年度 小学校	学校数	う蝕有病者率						
		1年	2年	3年	4年	5年	6年	計
下田市	7	4.3%	9.1%	12.1%	12.9%	18.0%	17.6%	12.8%
東伊豆町	2	5.3%	5.9%	14.5%	3.5%	7.5%	24.5%	10.4%
河津町	1	0.0%	9.1%	14.6%	8.3%	14.6%	14.3%	10.8%
南伊豆町	3	0.0%	5.0%	7.0%	9.5%	19.5%	15.0%	10.1%
松崎町	1	0.0%	0.0%	16.7%	12.0%	18.8%	6.9%	9.0%
西伊豆町	3	0.0%	0.0%	7.7%	0.0%	6.5%	21.6%	8.2%
伊豆の国市	6	1.7%	2.3%	5.3%	4.5%	7.8%	7.8%	5.2%
伊豆市	7	2.4%	1.4%	5.0%	3.7%	6.8%	10.5%	5.2%
函南町	4	1.0%	3.1%	3.6%	3.3%	10.2%	6.5%	4.8%
伊東市	7	1.7%	2.9%	11.3%	9.5%	17.9%	13.1%	9.9%
熱海市	6	2.3%	1.0%	4.3%	8.2%	12.7%	14.8%	7.8%
三島市	14	1.0%	2.0%	5.3%	6.8%	10.8%	11.2%	6.5%
沼津市	22	1.8%	1.8%	6.0%	7.3%	10.1%	14.2%	7.1%
御殿場市	10	3.5%	2.1%	7.2%	7.2%	16.6%	14.9%	9.0%
裾野市	9	0.0%	2.4%	5.6%	9.9%	8.7%	10.5%	6.5%
清水町	3	1.8%	3.2%	6.1%	9.8%	18.7%	23.0%	11.0%
長泉町	3	1.8%	3.4%	5.2%	11.9%	12.4%	14.4%	8.5%
小山町	5	1.4%	4.9%	9.6%	7.5%	15.6%	15.4%	8.9%
富士市	25	1.8%	2.8%	4.0%	7.1%	11.4%	12.8%	7.0%
富士宮市	20	1.3%	5.6%	7.2%	10.4%	14.6%	17.4%	9.9%
静岡市	83	2.9%	5.5%	8.0%	5.8%	8.5%	10.8%	7.1%
焼津市	13	3.0%	4.3%	9.3%	9.9%	16.7%	17.2%	10.6%
藤枝市	17	5.2%	4.5%	4.8%	7.9%	11.5%	12.2%	7.9%
島田市	17	3.0%	5.2%	6.4%	8.9%	11.2%	13.3%	8.3%
御前崎市	4	1.9%	1.5%	6.7%	5.0%	10.7%	14.5%	7.0%
牧之原市	9	2.4%	1.5%	6.4%	5.9%	12.1%	10.2%	6.8%
吉田町	3	1.2%	5.4%	6.5%	11.4%	10.5%	25.4%	10.8%
川根本町	2	0.0%	0.0%	0.0%	4.2%	3.3%	5.4%	2.4%
掛川市	21	2.3%	4.7%	7.0%	9.4%	15.1%	22.1%	10.5%
菊川市	9	1.1%	1.7%	3.6%	5.2%	7.9%	12.0%	5.4%
磐田市	21	3.7%	3.7%	5.7%	8.7%	13.7%	16.6%	9.0%
袋井市	12	4.6%	2.9%	6.2%	9.2%	13.1%	15.8%	9.0%
森町	3	2.1%	2.4%	4.3%	8.1%	15.0%	12.5%	7.8%
浜松市	95	2.1%	3.2%	4.6%	6.7%	11.9%	13.4%	7.3%
湖西市	6	3.3%	5.8%	10.9%	5.6%	14.9%	16.9%	10.1%
合計	473	2.5%	3.8%	6.2%	7.4%	11.8%	13.7%	7.9%

令和5年度 小学校	学校数	処置完了者率						
		1年	2年	3年	4年	5年	6年	計
下田市	7	75.0%	88.9%	46.2%	88.2%	60.0%	69.6%	69.8%
東伊豆町	2	0.0%	33.3%	37.5%	50.0%	50.0%	30.8%	34.4%
河津町	1	-	0.0%	50.0%	25.0%	71.4%	16.7%	37.0%
南伊豆町	3	-	0.0%	66.7%	25.0%	50.0%	44.4%	42.3%
松崎町	1	-	-	0.0%	0.0%	0.0%	0.0%	0.0%
西伊豆町	3	-	-	100.0%	-	50.0%	50.0%	58.3%
伊豆の国市	6	50.0%	37.5%	57.9%	63.2%	53.6%	65.6%	58.2%
伊豆市	7	33.3%	50.0%	50.0%	66.7%	70.0%	22.2%	44.7%
函南町	4	0.0%	11.1%	40.0%	22.2%	50.0%	27.8%	34.6%
伊東市	7	40.0%	33.3%	27.5%	31.4%	46.8%	57.4%	42.4%
熱海市	6	100.0%	0.0%	20.0%	81.8%	53.3%	76.2%	65.5%
三島市	14	71.4%	73.3%	68.2%	67.2%	67.4%	66.7%	67.6%
沼津市	22	38.9%	60.0%	48.6%	53.4%	57.4%	54.0%	53.7%
御殿場市	10	73.3%	66.7%	38.1%	58.1%	57.6%	58.5%	56.4%
裾野市	9	-	70.0%	60.0%	52.4%	64.9%	70.8%	63.0%
清水町	3	25.0%	37.5%	60.0%	58.6%	72.0%	55.4%	59.6%
長泉町	3	83.3%	80.0%	63.6%	82.4%	67.3%	71.4%	73.1%
小山町	5	100.0%	50.0%	50.0%	27.3%	42.9%	56.5%	48.1%
富士市	25	36.0%	40.4%	48.7%	46.0%	59.3%	53.7%	52.0%
富士宮市	20	60.0%	47.2%	61.8%	60.2%	49.4%	66.1%	58.1%
静岡市	83	47.9%	68.1%	71.4%	51.0%	57.2%	51.3%	58.2%
焼津市	13	56.0%	50.0%	63.2%	58.3%	58.8%	58.0%	58.4%
藤枝市	17	46.9%	69.8%	49.1%	60.4%	62.8%	61.8%	60.1%
島田市	17	73.7%	67.5%	76.0%	57.9%	58.1%	59.5%	62.5%
御前崎市	4	0.0%	0.0%	15.4%	36.4%	8.7%	35.5%	22.6%
牧之原市	9	50.0%	60.0%	71.4%	45.0%	74.5%	81.6%	70.1%
吉田町	3	100.0%	25.0%	64.3%	46.2%	76.0%	56.9%	56.9%
川根本町	2	-	-	-	100.0%	0.0%	100.0%	75.0%
掛川市	21	52.6%	56.5%	64.7%	64.0%	55.5%	62.7%	60.5%
菊川市	9	25.0%	42.9%	66.7%	39.1%	79.4%	62.7%	61.2%
磐田市	21	42.9%	39.6%	49.3%	53.8%	49.5%	50.7%	49.5%
袋井市	12	39.3%	21.7%	45.1%	34.7%	46.4%	44.3%	41.8%
森町	3	0.0%	66.7%	66.7%	66.7%	47.8%	60.0%	55.7%
浜松市	95	43.1%	63.1%	56.7%	57.1%	64.3%	64.2%	61.4%
湖西市	6	72.7%	60.0%	64.0%	69.2%	75.0%	76.5%	71.3%
合計	473	48.3%	58.0%	59.0%	55.2%	59.0%	58.7%	57.7%

令和5年度 小学校	学校数	DMFT 指数						
		1年	2年	3年	4年	5年	6年	計
下田市	7	0.1	0.2	0.2	0.3	0.3	0.5	0.3
東伊豆町	2	0.1	0.1	0.2	0.0	0.2	0.7	0.2
河津町	1	0.0	0.2	0.2	0.2	0.3	0.3	0.2
南伊豆町	3	0.0	0.1	0.1	0.2	0.2	0.2	0.1
松崎町	1	0.0	0.0	0.3	0.2	0.5	0.2	0.2
西伊豆町	3	0.0	0.0	0.1	0.0	0.1	0.5	0.2
伊豆の国市	6	0.0	0.0	0.1	0.1	0.1	0.1	0.1
伊豆市	7	0.0	0.0	0.1	0.1	0.1	0.2	0.1
函南町	4	0.0	0.0	0.0	0.0	0.2	0.1	0.1
伊東市	7	0.0	0.0	0.2	0.2	0.3	0.3	0.2
熱海市	6	0.0	0.0	0.1	0.2	0.2	0.3	0.1
三島市	14	0.0	0.0	0.1	0.1	0.2	0.2	0.1
沼津市	22	0.0	0.0	0.1	0.1	0.2	0.3	0.1
御殿場市	10	0.1	0.0	0.1	0.1	0.3	0.3	0.2
裾野市	9	0.0	0.0	0.1	0.2	0.1	0.2	0.1
清水町	3	0.0	0.0	0.1	0.2	0.4	0.5	0.2
長泉町	3	0.0	0.1	0.1	0.2	0.2	0.3	0.1
小山町	5	0.0	0.1	0.1	0.2	0.4	0.4	0.2
富士市	25	0.0	0.0	0.1	0.1	0.2	0.3	0.1
富士宮市	20	0.0	0.1	0.1	0.2	0.3	0.4	0.2
静岡市	83	0.0	0.1	0.2	0.1	0.1	0.2	0.1
焼津市	13	0.0	0.1	0.2	0.2	0.3	0.4	0.2
藤枝市	17	0.1	0.1	0.1	0.2	0.2	0.3	0.2
島田市	17	0.0	0.1	0.1	0.1	0.2	0.3	0.2
御前崎市	4	0.0	0.0	0.1	0.1	0.2	0.3	0.1
牧之原市	9	0.0	0.0	0.1	0.1	0.2	0.2	0.1
吉田町	3	0.0	0.1	0.1	0.2	0.1	0.5	0.2
川根本町	2	0.0	0.0	0.0	0.1	0.1	0.1	0.0
掛川市	21	0.0	0.1	0.1	0.2	0.3	0.5	0.2
菊川市	9	0.0	0.0	0.0	0.1	0.1	0.2	0.1
磐田市	21	0.1	0.1	0.1	0.2	0.3	0.3	0.2
袋井市	12	0.1	0.0	0.1	0.2	0.2	0.3	0.2
森町	3	0.0	0.0	0.1	0.1	0.3	0.2	0.1
浜松市	95	0.0	0.0	0.1	0.1	0.2	0.3	0.1
湖西市	6	0.0	0.1	0.1	0.1	0.3	0.4	0.2
合計	473	0.0	0.1	0.1	0.1	0.2	0.3	0.1

令和5年度 小学校	学校数	小6 う蝕経験歯数別者率												
		0本 件数	0本	1本	2本	3本	4本	5本	6本	7本	8本	9本	10本 以上	5本 以上
下田市	7	108	82.4%	6.9%	3.8%	3.1%	1.5%	0.8%	0.0%	0.0%	0.0%	0.8%	0.8%	2.3%
東伊豆町	2	40	75.5%	5.7%	11.3%	1.9%	1.9%	0.0%	1.9%	1.9%	0.0%	0.0%	0.0%	3.8%
河津町	1	36	85.7%	9.5%	2.4%	0.0%	0.0%	2.4%	0.0%	0.0%	0.0%	0.0%	0.0%	2.4%
南伊豆町	3	51	85.0%	11.7%	1.7%	1.7%	0.0%	0.0%	0.0%	0.0%	0.0%	0.0%	0.0%	0.0%
松崎町	1	27	93.1%	0.0%	3.4%	3.4%	0.0%	0.0%	0.0%	0.0%	0.0%	0.0%	0.0%	0.0%
西伊豆町	3	29	78.4%	13.5%	0.0%	5.4%	0.0%	0.0%	0.0%	0.0%	0.0%	2.7%	0.0%	2.7%
伊豆の国市	6	376	92.2%	4.4%	2.7%	0.5%	0.2%	0.0%	0.0%	0.0%	0.0%	0.0%	0.0%	0.0%
伊豆市	7	154	89.5%	4.7%	4.1%	0.6%	0.6%	0.6%	0.0%	0.0%	0.0%	0.0%	0.0%	0.6%
函南町	4	259	93.5%	5.1%	0.7%	0.0%	0.0%	0.4%	0.0%	0.0%	0.0%	0.0%	0.4%	0.7%
伊東市	7	359	86.9%	6.8%	3.6%	0.7%	0.7%	0.7%	0.0%	0.2%	0.0%	0.2%	0.0%	1.2%
熱海市	6	121	85.2%	7.0%	3.5%	2.1%	2.1%	0.0%	0.0%	0.0%	0.0%	0.0%	0.0%	0.0%
三島市	14	810	88.8%	6.1%	3.0%	1.2%	0.5%	0.3%	0.0%	0.0%	0.0%	0.0%	0.0%	0.3%
沼津市	22	1,054	85.8%	7.2%	4.0%	1.5%	0.6%	0.2%	0.2%	0.1%	0.2%	0.0%	0.2%	0.8%
御殿場市	10	537	85.1%	7.4%	2.9%	1.7%	1.9%	0.6%	0.2%	0.0%	0.0%	0.0%	0.2%	1.0%
裾野市	9	409	89.5%	4.4%	4.2%	0.7%	1.1%	0.2%	0.0%	0.0%	0.0%	0.0%	0.0%	0.2%
清水町	3	218	77.0%	8.5%	5.3%	5.3%	2.5%	0.4%	0.4%	0.4%	0.0%	0.0%	0.4%	1.4%
長泉町	3	373	85.6%	8.3%	3.2%	1.4%	1.1%	0.2%	0.0%	0.0%	0.0%	0.0%	0.2%	0.5%
小山町	5	126	84.6%	4.7%	4.7%	2.0%	2.0%	0.7%	0.0%	0.7%	0.0%	0.0%	0.7%	2.0%
富士市	25	1,745	87.2%	6.3%	2.7%	1.3%	1.6%	0.3%	0.1%	0.1%	0.1%	0.0%	0.1%	0.8%
富士宮市	20	886	82.6%	7.4%	5.4%	1.5%	2.1%	0.6%	0.3%	0.0%	0.1%	0.1%	0.0%	1.0%
静岡市	83	4,646	89.2%	5.7%	2.7%	1.1%	0.8%	0.2%	0.2%	0.0%	0.1%	0.0%	0.0%	0.5%
焼津市	13	962	82.8%	7.6%	3.7%	3.3%	1.7%	0.5%	0.1%	0.3%	0.0%	0.1%	0.0%	0.9%
藤枝市	17	1,192	87.8%	6.0%	3.0%	1.2%	1.3%	0.1%	0.1%	0.1%	0.1%	0.0%	0.3%	0.7%
島田市	17	723	86.7%	7.2%	3.5%	1.0%	0.5%	0.4%	0.0%	0.1%	0.2%	0.1%	0.4%	1.2%
御前崎市	4	183	85.5%	7.0%	3.3%	2.8%	1.4%	0.0%	0.0%	0.0%	0.0%	0.0%	0.0%	0.0%
牧之原市	9	335	89.8%	5.4%	2.7%	0.8%	1.3%	0.0%	0.0%	0.0%	0.0%	0.0%	0.0%	0.0%
吉田町	3	191	74.6%	12.1%	8.2%	2.3%	0.8%	0.4%	1.2%	0.4%	0.0%	0.0%	0.0%	2.0%
川根本町	2	35	94.6%	2.7%	2.7%	0.0%	0.0%	0.0%	0.0%	0.0%	0.0%	0.0%	0.0%	0.0%
掛川市	21	804	77.9%	10.0%	5.5%	2.4%	2.6%	0.7%	0.3%	0.4%	0.0%	0.0%	0.2%	1.6%
菊川市	9	373	88.0%	5.2%	3.5%	2.1%	0.9%	0.2%	0.0%	0.0%	0.0%	0.0%	0.0%	0.2%
磐田市	21	1,154	83.4%	7.8%	4.6%	1.8%	1.4%	0.4%	0.1%	0.1%	0.0%	0.1%	0.1%	0.9%
袋井市	12	793	84.2%	6.2%	5.5%	1.6%	1.5%	0.7%	0.2%	0.1%	0.0%	0.0%	0.0%	1.1%
森町	3	105	87.5%	8.3%	4.2%	0.0%	0.0%	0.0%	0.0%	0.0%	0.0%	0.0%	0.0%	0.0%
浜松市	95	5,848	86.6%	6.0%	3.5%	1.6%	1.6%	0.3%	0.2%	0.1%	0.1%	0.0%	0.0%	0.7%
湖西市	6	397	83.1%	8.4%	4.0%	1.7%	1.7%	0.2%	0.0%	0.8%	0.0%	0.0%	0.2%	1.3%
合計	473	25,459	86.3%	6.5%	3.6%	1.5%	1.3%	0.3%	0.2%	0.1%	0.1%	0.0%	0.1%	0.8%

令和5年度 小学校	学校数	C O保有者率						
		1年	2年	3年	4年	5年	6年	計
下田市	7	0.0%	4.0%	5.6%	11.4%	9.0%	10.7%	7.3%
東伊豆町	2	0.0%	0.0%	0.0%	0.0%	0.0%	0.0%	0.0%
河津町	1	0.0%	2.3%	14.6%	25.0%	16.7%	21.4%	14.3%
南伊豆町	3	3.2%	10.0%	7.0%	7.1%	14.6%	26.7%	12.8%
松崎町	1	0.0%	0.0%	0.0%	0.0%	0.0%	0.0%	0.0%
西伊豆町	3	0.0%	0.0%	3.8%	4.2%	12.9%	2.7%	4.8%
伊豆の国市	6	3.4%	3.7%	3.6%	8.9%	11.7%	7.1%	6.7%
伊豆市	7	3.2%	2.7%	5.7%	4.9%	6.8%	9.3%	5.6%
函南町	4	7.7%	6.3%	12.9%	16.7%	21.8%	20.6%	14.6%
伊東市	7	1.7%	6.1%	9.6%	8.2%	14.7%	9.0%	8.5%
熱海市	6	1.1%	8.7%	15.4%	7.5%	11.9%	21.8%	11.8%
三島市	14	1.5%	3.0%	4.9%	5.0%	6.5%	6.4%	4.7%
沼津市	22	2.6%	3.8%	5.2%	7.0%	8.6%	8.7%	6.2%
御殿場市	10	2.6%	4.6%	7.2%	9.2%	9.2%	8.9%	7.2%
裾野市	9	2.1%	3.6%	8.1%	9.5%	9.4%	8.8%	7.1%
清水町	3	0.5%	2.0%	5.7%	6.4%	10.1%	6.0%	5.3%
長泉町	3	2.7%	1.8%	8.4%	6.8%	10.4%	6.7%	6.3%
小山町	5	1.4%	2.5%	1.4%	5.5%	3.7%	4.7%	3.2%
富士市	25	3.4%	4.7%	9.2%	12.2%	14.2%	13.7%	10.0%
富士宮市	20	1.4%	2.8%	3.6%	5.7%	7.7%	7.7%	5.1%
静岡市	83	2.6%	4.2%	5.2%	5.5%	6.2%	6.2%	5.0%
焼津市	13	6.2%	5.3%	8.9%	8.5%	8.5%	8.7%	7.8%
藤枝市	17	3.9%	2.6%	5.0%	5.7%	9.1%	8.8%	6.0%
島田市	17	4.9%	3.9%	5.9%	4.3%	7.3%	7.8%	5.7%
御前崎市	4	0.0%	1.0%	2.1%	1.8%	2.8%	1.4%	1.6%
牧之原市	9	2.0%	5.4%	9.8%	7.1%	12.6%	14.7%	9.1%
吉田町	3	1.2%	7.6%	6.5%	15.4%	8.4%	14.8%	9.5%
川根本町	2	0.0%	0.0%	3.6%	12.5%	6.7%	5.4%	4.9%
掛川市	21	6.5%	7.0%	11.5%	12.7%	13.7%	17.7%	11.8%
菊川市	9	3.4%	2.9%	4.3%	3.4%	5.8%	9.4%	4.9%
磐田市	21	2.0%	1.4%	1.1%	3.0%	3.1%	3.6%	2.4%
袋井市	12	1.8%	2.1%	4.3%	4.3%	4.6%	6.5%	4.1%
森町	3	0.0%	1.6%	5.0%	4.1%	7.2%	7.5%	4.5%
浜松市	95	3.0%	3.8%	5.2%	6.9%	8.9%	10.1%	6.5%
湖西市	6	4.6%	5.1%	3.1%	3.7%	8.9%	6.7%	5.4%
合計	473	3.0%	3.9%	5.8%	6.9%	8.6%	9.0%	6.4%

令和5年度 小学校	学校数	G O 者率						
		1年	2年	3年	4年	5年	6年	計
下田市	7	0.0%	0.0%	0.0%	10.6%	4.5%	4.6%	3.7%
東伊豆町	2	0.0%	0.0%	0.0%	3.5%	1.9%	0.0%	1.0%
河津町	1	3.6%	9.1%	9.8%	12.5%	14.6%	11.9%	10.8%
南伊豆町	3	0.0%	0.0%	0.0%	4.8%	0.0%	3.3%	1.6%
松崎町	1	0.0%	0.0%	0.0%	0.0%	0.0%	0.0%	0.0%
西伊豆町	3	0.0%	0.0%	0.0%	0.0%	6.5%	2.7%	2.1%
伊豆の国市	6	0.9%	7.9%	10.6%	8.1%	7.5%	2.2%	6.5%
伊豆市	7	1.6%	12.9%	22.0%	15.4%	19.9%	14.5%	14.8%
函南町	4	0.0%	0.0%	2.5%	2.9%	15.3%	13.7%	6.0%
伊東市	7	3.5%	1.0%	4.8%	2.4%	5.8%	3.9%	3.6%
熱海市	6	1.1%	7.7%	1.7%	9.7%	22.9%	44.4%	16.2%
三島市	14	0.1%	0.1%	1.9%	2.2%	2.4%	2.9%	1.7%
沼津市	22	3.9%	6.7%	11.6%	9.2%	11.1%	8.1%	8.6%
御殿場市	10	4.4%	12.1%	6.9%	11.5%	7.5%	11.3%	9.2%
裾野市	9	0.0%	6.0%	5.0%	8.3%	7.1%	7.7%	5.9%
清水町	3	0.9%	7.3%	13.0%	15.9%	15.0%	25.4%	13.5%
長泉町	3	0.0%	0.2%	0.9%	4.2%	2.0%	7.6%	2.6%
小山町	5	0.0%	0.0%	0.7%	2.1%	5.9%	5.4%	2.3%
富士市	25	6.0%	10.0%	10.6%	12.9%	14.3%	14.1%	11.6%
富士宮市	20	1.1%	2.2%	3.1%	4.8%	7.5%	6.5%	4.4%
静岡市	83	2.5%	3.9%	5.8%	5.5%	6.9%	8.0%	5.6%
焼津市	13	5.9%	9.1%	13.9%	8.4%	9.7%	7.0%	9.1%
藤枝市	17	8.9%	13.5%	16.4%	17.0%	25.0%	16.8%	16.7%
島田市	17	2.5%	3.5%	5.7%	6.7%	8.1%	8.4%	6.0%
御前崎市	4	0.0%	0.5%	0.0%	0.9%	0.5%	1.9%	0.7%
牧之原市	9	3.2%	10.1%	11.7%	12.6%	13.6%	17.2%	11.9%
吉田町	3	5.8%	18.8%	15.3%	33.3%	18.5%	27.7%	20.7%
川根本町	2	0.0%	0.0%	3.6%	12.5%	10.0%	5.4%	5.5%
掛川市	21	4.1%	4.7%	7.2%	6.8%	9.8%	10.7%	7.4%
菊川市	9	2.8%	7.3%	8.1%	13.1%	17.9%	14.9%	10.9%
磐田市	21	2.0%	4.4%	3.6%	3.6%	4.4%	4.6%	3.8%
袋井市	12	0.2%	1.0%	3.5%	2.5%	2.6%	2.8%	2.2%
森町	3	0.0%	0.0%	1.4%	0.0%	3.9%	2.5%	1.4%
浜松市	95	5.2%	6.4%	7.5%	8.1%	9.5%	10.4%	8.0%
湖西市	6	0.6%	0.9%	2.8%	3.0%	7.1%	8.6%	4.1%
合計	473	3.5%	5.8%	7.3%	7.8%	9.4%	9.5%	7.4%

令和5年度 小学校	学校数	G者率						
		1年	2年	3年	4年	5年	6年	計
下田市	7	0.0%	0.0%	0.0%	1.5%	0.0%	0.8%	0.4%
東伊豆町	2	0.0%	0.0%	0.0%	1.8%	0.0%	3.8%	1.0%
河津町	1	0.0%	0.0%	2.4%	10.4%	6.3%	9.5%	5.2%
南伊豆町	3	0.0%	0.0%	0.0%	0.0%	0.0%	0.0%	0.0%
松崎町	1	0.0%	0.0%	0.0%	0.0%	3.1%	0.0%	0.6%
西伊豆町	3	0.0%	0.0%	0.0%	0.0%	0.0%	0.0%	0.0%
伊豆の国市	6	0.0%	0.3%	0.3%	1.0%	2.2%	2.0%	1.0%
伊豆市	7	0.0%	1.4%	1.9%	3.1%	4.8%	4.7%	2.7%
函南町	4	1.9%	0.0%	1.1%	0.0%	3.7%	1.8%	1.4%
伊東市	7	0.7%	0.0%	0.0%	0.0%	0.6%	0.5%	0.3%
熱海市	6	1.1%	1.0%	0.0%	0.0%	0.0%	1.4%	0.6%
三島市	14	0.0%	0.4%	0.1%	1.3%	1.5%	1.5%	0.9%
沼津市	22	0.4%	0.7%	0.5%	1.3%	1.0%	1.7%	1.0%
御殿場市	10	1.9%	0.7%	2.9%	1.2%	5.5%	2.1%	2.4%
裾野市	9	0.3%	0.5%	0.5%	0.7%	0.0%	0.7%	0.4%
清水町	3	0.9%	0.8%	2.0%	3.4%	2.2%	2.5%	2.0%
長泉町	3	0.0%	0.0%	0.0%	0.0%	0.2%	0.5%	0.1%
小山町	5	0.0%	1.2%	0.0%	0.7%	1.5%	1.3%	0.8%
富士市	25	1.7%	3.3%	2.9%	5.1%	3.7%	6.1%	3.9%
富士宮市	20	0.0%	0.4%	1.1%	0.9%	1.9%	1.7%	1.0%
静岡市	83	0.5%	1.2%	2.0%	1.8%	2.7%	2.5%	1.8%
焼津市	13	0.1%	1.8%	1.9%	2.0%	2.2%	3.9%	2.1%
藤枝市	17	0.3%	0.8%	2.3%	3.1%	2.6%	4.3%	2.4%
島田市	17	0.2%	0.3%	0.5%	0.8%	0.2%	1.3%	0.6%
御前崎市	4	0.6%	1.5%	0.5%	0.9%	0.9%	1.9%	1.1%
牧之原市	9	0.8%	1.2%	3.7%	2.4%	4.4%	6.7%	3.4%
吉田町	3	0.0%	0.9%	1.4%	7.0%	3.4%	4.3%	3.0%
川根本町	2	0.0%	0.0%	0.0%	0.0%	0.0%	2.7%	0.6%
掛川市	21	1.4%	2.8%	3.8%	2.3%	4.5%	4.7%	3.3%
菊川市	9	0.3%	0.0%	0.0%	0.2%	0.2%	0.5%	0.2%
磐田市	21	0.7%	1.4%	2.0%	2.7%	2.4%	1.9%	1.9%
袋井市	12	1.0%	2.0%	1.1%	1.0%	0.8%	2.0%	1.3%
森町	3	0.0%	0.0%	0.0%	0.0%	0.0%	0.0%	0.0%
浜松市	95	0.9%	1.7%	1.7%	2.6%	3.5%	3.5%	2.4%
湖西市	6	0.0%	0.0%	0.0%	0.2%	1.0%	1.0%	0.4%
合計	473	0.7%	1.3%	1.6%	2.1%	2.6%	2.9%	1.9%

令和5年度 小学校	学校数	歯列咬合1の割合						
		1年	2年	3年	4年	5年	6年	計
下田市	7	1.1%	10.1%	5.6%	10.6%	8.1%	7.6%	7.4%
東伊豆町	2	0.0%	3.9%	1.8%	7.0%	7.5%	1.9%	3.9%
河津町	1	14.3%	20.5%	19.5%	8.3%	12.5%	7.1%	13.5%
南伊豆町	3	9.7%	10.0%	20.9%	23.8%	2.4%	15.0%	14.0%
松崎町	1	4.2%	0.0%	11.1%	0.0%	0.0%	6.9%	3.2%
西伊豆町	3	23.5%	27.3%	19.2%	33.3%	22.6%	35.1%	27.4%
伊豆の国市	6	6.4%	6.8%	4.4%	12.2%	11.2%	5.1%	7.8%
伊豆市	7	15.9%	19.7%	20.1%	20.4%	15.8%	21.5%	19.1%
函南町	4	10.0%	15.0%	12.9%	17.8%	14.6%	14.8%	14.4%
伊東市	7	5.2%	12.8%	8.5%	14.4%	9.8%	10.9%	10.4%
熱海市	6	18.4%	16.3%	17.9%	21.6%	16.9%	38.7%	22.5%
三島市	14	2.5%	3.8%	5.3%	4.0%	6.8%	5.2%	4.7%
沼津市	22	5.5%	8.2%	12.9%	10.9%	11.1%	11.6%	10.2%
御殿場市	10	7.9%	9.6%	5.5%	10.2%	8.2%	9.2%	8.5%
裾野市	9	5.7%	10.8%	14.4%	20.6%	14.1%	9.4%	12.7%
清水町	3	4.1%	11.7%	13.0%	10.2%	11.2%	11.7%	10.4%
長泉町	3	4.8%	7.3%	13.3%	12.4%	12.0%	11.2%	10.4%
小山町	5	4.2%	6.7%	7.5%	11.6%	8.1%	8.7%	7.8%
富士市	25	15.3%	15.8%	15.7%	14.1%	13.0%	13.3%	14.5%
富士宮市	20	1.5%	2.4%	4.9%	3.3%	5.7%	4.4%	3.8%
静岡市	83	6.2%	8.9%	8.9%	9.3%	7.9%	8.9%	8.4%
焼津市	13	13.4%	11.4%	15.3%	10.1%	11.1%	12.2%	12.2%
藤枝市	17	10.6%	14.8%	12.1%	10.9%	13.5%	12.5%	12.5%
島田市	17	8.5%	11.2%	9.0%	8.8%	12.6%	10.6%	10.2%
御前崎市	4	1.3%	0.0%	2.1%	1.8%	3.3%	3.3%	2.0%
牧之原市	9	8.8%	15.5%	13.5%	17.4%	17.7%	18.0%	15.5%
吉田町	3	3.5%	25.1%	6.0%	25.9%	7.1%	16.8%	14.6%
川根本町	2	0.0%	9.5%	10.7%	8.3%	13.3%	10.8%	9.1%
掛川市	21	7.3%	10.6%	11.8%	9.8%	10.2%	12.4%	10.4%
菊川市	9	9.6%	16.7%	13.7%	11.7%	11.1%	13.9%	12.9%
磐田市	21	5.8%	7.6%	9.1%	7.6%	6.9%	6.1%	7.2%
袋井市	12	4.3%	5.4%	7.2%	5.8%	3.9%	4.9%	5.3%
森町	3	4.3%	1.6%	5.7%	4.7%	1.3%	2.5%	3.3%
浜松市	95	9.9%	12.7%	11.8%	12.1%	11.8%	12.3%	11.9%
湖西市	6	11.2%	14.7%	21.2%	19.3%	8.7%	11.1%	14.5%
合計	473	8.0%	10.7%	10.9%	10.8%	10.1%	10.6%	10.3%

令和5年度 小学校	学校数	歯列咬合2の割合						
		1年	2年	3年	4年	5年	6年	計
下田市	7	2.1%	1.0%	4.7%	1.5%	0.0%	0.8%	1.6%
東伊豆町	2	2.6%	5.9%	3.6%	7.0%	0.0%	9.4%	4.9%
河津町	1	3.6%	18.2%	2.4%	12.5%	6.3%	7.1%	8.8%
南伊豆町	3	0.0%	0.0%	0.0%	0.0%	0.0%	0.0%	0.0%
松崎町	1	0.0%	7.1%	0.0%	0.0%	3.1%	0.0%	1.9%
西伊豆町	3	0.0%	0.0%	0.0%	0.0%	0.0%	0.0%	0.0%
伊豆の国市	6	5.6%	7.4%	6.1%	7.2%	8.7%	4.9%	6.7%
伊豆市	7	6.3%	9.5%	7.5%	5.6%	9.6%	11.6%	8.4%
函南町	4	2.9%	2.1%	5.4%	9.4%	13.3%	14.1%	8.1%
伊東市	7	1.7%	2.9%	6.2%	5.4%	6.6%	5.6%	4.9%
熱海市	6	3.4%	11.5%	13.7%	3.7%	6.8%	7.0%	7.7%
三島市	14	2.2%	2.3%	2.1%	4.3%	2.4%	3.3%	2.8%
沼津市	22	1.9%	2.7%	4.0%	5.5%	3.8%	2.6%	3.5%
御殿場市	10	2.3%	3.0%	2.6%	3.8%	1.7%	3.8%	2.9%
裾野市	9	1.8%	4.8%	5.9%	4.7%	2.6%	4.6%	4.2%
清水町	3	0.9%	1.6%	4.5%	6.4%	6.0%	8.8%	4.9%
長泉町	3	0.6%	1.6%	1.2%	1.9%	1.6%	2.1%	1.5%
小山町	5	2.1%	0.0%	2.7%	2.1%	3.0%	2.0%	1.9%
富士市	25	8.1%	8.2%	8.9%	8.9%	8.4%	9.6%	8.7%
富士宮市	20	2.4%	3.0%	2.5%	2.4%	2.3%	2.5%	2.5%
静岡市	83	2.0%	3.5%	3.4%	3.6%	3.9%	3.5%	3.4%
焼津市	13	3.6%	9.1%	9.6%	8.7%	9.1%	10.2%	8.6%
藤枝市	17	4.7%	6.1%	9.5%	10.1%	12.8%	8.8%	8.9%
島田市	17	3.6%	8.2%	5.0%	8.0%	7.7%	9.8%	7.2%
御前崎市	4	1.9%	1.5%	2.1%	1.4%	2.3%	1.9%	1.8%
牧之原市	9	0.8%	3.9%	4.0%	5.3%	6.4%	4.8%	4.4%
吉田町	3	2.3%	7.2%	4.7%	8.3%	5.5%	7.4%	6.1%
川根本町	2	0.0%	0.0%	0.0%	0.0%	0.0%	0.0%	0.0%
掛川市	21	3.4%	5.0%	6.7%	5.0%	8.8%	7.8%	6.2%
菊川市	9	1.7%	3.6%	6.9%	2.3%	3.7%	4.7%	3.9%
磐田市	21	4.4%	4.9%	6.5%	6.9%	7.2%	8.3%	6.4%
袋井市	12	1.8%	2.0%	2.2%	2.8%	2.2%	2.5%	2.3%
森町	3	0.0%	1.6%	4.3%	0.0%	0.0%	0.0%	1.0%
浜松市	95	4.4%	6.2%	8.0%	7.4%	7.7%	8.6%	7.2%
湖西市	6	0.3%	0.9%	6.3%	3.7%	1.0%	2.1%	2.5%
合計	473	3.3%	5.0%	5.8%	5.9%	6.0%	6.3%	5.5%

令和5年度 小学校	学校数	顎関節1の割合						
		1年	2年	3年	4年	5年	6年	計
下田市	7	0.0%	0.0%	0.0%	0.8%	0.0%	0.0%	0.1%
東伊豆町	2	0.0%	0.0%	0.0%	0.0%	1.9%	0.0%	0.3%
河津町	1	0.0%	0.0%	0.0%	0.0%	2.1%	0.0%	0.4%
南伊豆町	3	0.0%	0.0%	0.0%	0.0%	0.0%	0.0%	0.0%
松崎町	1	0.0%	0.0%	0.0%	0.0%	0.0%	0.0%	0.0%
西伊豆町	3	0.0%	0.0%	0.0%	0.0%	0.0%	0.0%	0.0%
伊豆の国市	6	0.0%	0.0%	0.0%	0.0%	0.6%	0.0%	0.1%
伊豆市	7	0.0%	0.7%	0.6%	0.0%	0.0%	0.0%	0.2%
函南町	4	0.0%	0.0%	0.0%	0.0%	0.0%	0.4%	0.1%
伊東市	7	0.3%	0.6%	1.1%	0.0%	0.3%	1.0%	0.6%
熱海市	6	0.0%	0.0%	0.0%	0.7%	0.8%	0.7%	0.4%
三島市	14	0.0%	0.0%	0.2%	0.2%	0.1%	0.3%	0.2%
沼津市	22	0.0%	0.0%	0.0%	0.0%	0.0%	0.2%	0.0%
御殿場市	10	0.2%	0.0%	0.0%	0.0%	0.2%	0.0%	0.1%
裾野市	9	0.0%	0.0%	0.0%	0.0%	0.0%	0.0%	0.0%
清水町	3	0.5%	0.0%	0.0%	0.0%	1.1%	0.7%	0.4%
長泉町	3	0.0%	0.0%	0.2%	0.0%	0.2%	0.2%	0.1%
小山町	5	0.0%	0.0%	0.0%	0.0%	0.0%	0.0%	0.0%
富士市	25	1.4%	1.1%	1.2%	0.8%	1.2%	0.9%	1.1%
富士宮市	20	0.0%	0.0%	0.0%	0.2%	0.0%	0.2%	0.1%
静岡市	83	0.9%	1.0%	0.9%	1.1%	0.2%	0.1%	0.7%
焼津市	13	1.1%	0.0%	0.3%	0.1%	1.0%	0.6%	0.5%
藤枝市	17	0.2%	0.3%	0.3%	0.5%	0.4%	0.3%	0.4%
島田市	17	0.3%	0.0%	0.1%	0.1%	0.0%	0.2%	0.1%
御前崎市	4	0.0%	0.0%	0.0%	0.0%	0.5%	0.0%	0.1%
牧之原市	9	1.2%	0.0%	0.6%	0.0%	0.3%	0.0%	0.3%
吉田町	3	0.0%	0.0%	0.0%	0.0%	0.0%	0.8%	0.2%
川根本町	2	0.0%	0.0%	0.0%	0.0%	0.0%	0.0%	0.0%
掛川市	21	0.1%	0.0%	0.2%	0.0%	0.4%	0.2%	0.2%
菊川市	9	0.0%	0.0%	0.2%	0.0%	0.0%	0.0%	0.0%
磐田市	21	0.9%	0.7%	0.8%	0.5%	0.4%	0.3%	0.6%
袋井市	12	0.2%	0.0%	0.0%	0.1%	0.1%	0.5%	0.2%
森町	3	0.0%	0.0%	0.7%	0.0%	0.0%	0.0%	0.1%
浜松市	95	0.1%	0.2%	0.2%	0.2%	0.3%	0.4%	0.2%
湖西市	6	0.0%	0.7%	0.4%	0.0%	0.2%	0.2%	0.3%
合計	473	0.4%	0.4%	0.4%	0.4%	0.3%	0.3%	0.4%

令和5年度 小学校	学校数	顎関節2の割合						
		1年	2年	3年	4年	5年	6年	計
下田市	7	0.0%	0.0%	0.0%	0.0%	0.0%	0.0%	0.0%
東伊豆町	2	0.0%	0.0%	0.0%	0.0%	0.0%	0.0%	0.0%
河津町	1	0.0%	2.3%	0.0%	0.0%	0.0%	0.0%	0.4%
南伊豆町	3	0.0%	0.0%	0.0%	0.0%	0.0%	0.0%	0.0%
松崎町	1	0.0%	0.0%	0.0%	0.0%	0.0%	0.0%	0.0%
西伊豆町	3	0.0%	0.0%	0.0%	0.0%	0.0%	0.0%	0.0%
伊豆の国市	6	0.0%	0.0%	0.0%	0.0%	0.0%	0.2%	0.0%
伊豆市	7	0.0%	0.0%	0.0%	0.0%	0.0%	0.6%	0.1%
函南町	4	0.0%	0.0%	0.0%	0.0%	0.0%	0.0%	0.0%
伊東市	7	0.0%	0.0%	0.0%	0.0%	0.3%	0.0%	0.0%
熱海市	6	0.0%	0.0%	0.0%	0.0%	0.0%	0.0%	0.0%
三島市	14	0.0%	0.1%	0.1%	0.0%	0.0%	0.0%	0.0%
沼津市	22	0.0%	0.0%	0.0%	0.0%	0.1%	0.0%	0.0%
御殿場市	10	0.0%	0.0%	0.0%	0.0%	0.0%	0.0%	0.0%
裾野市	9	0.0%	0.0%	0.0%	0.0%	0.0%	0.0%	0.0%
清水町	3	0.0%	0.0%	0.0%	0.0%	0.4%	0.0%	0.1%
長泉町	3	0.0%	0.0%	0.0%	0.0%	0.0%	0.0%	0.0%
小山町	5	0.0%	0.0%	0.0%	0.0%	0.0%	0.0%	0.0%
富士市	25	0.9%	0.8%	0.7%	1.0%	0.8%	1.1%	0.9%
富士宮市	20	0.0%	0.0%	0.0%	0.0%	0.0%	0.1%	0.0%
静岡市	83	0.0%	0.0%	0.1%	0.0%	0.1%	0.0%	0.0%
焼津市	13	0.0%	0.0%	0.2%	0.0%	0.1%	0.0%	0.0%
藤枝市	17	0.0%	0.1%	0.2%	0.0%	0.0%	0.1%	0.1%
島田市	17	0.0%	0.0%	0.0%	0.0%	0.0%	0.0%	0.0%
御前崎市	4	0.0%	0.0%	0.0%	0.0%	0.0%	0.0%	0.0%
牧之原市	9	0.0%	0.0%	0.3%	0.0%	0.0%	0.0%	0.0%
吉田町	3	0.0%	0.0%	0.0%	0.0%	0.0%	0.0%	0.0%
川根本町	2	0.0%	0.0%	0.0%	0.0%	0.0%	0.0%	0.0%
掛川市	21	0.0%	0.0%	0.0%	0.0%	0.0%	0.0%	0.0%
菊川市	9	0.0%	0.2%	0.0%	0.0%	0.0%	0.0%	0.0%
磐田市	21	0.1%	0.0%	0.3%	0.3%	0.0%	0.1%	0.1%
袋井市	12	0.0%	0.0%	0.0%	0.0%	0.0%	0.0%	0.0%
森町	3	0.0%	0.0%	0.7%	0.0%	0.0%	0.0%	0.1%
浜松市	95	0.0%	0.0%	0.0%	0.0%	0.0%	0.1%	0.0%
湖西市	6	0.0%	0.0%	0.0%	0.0%	0.0%	0.0%	0.0%
合計	473	0.1%	0.1%	0.1%	0.1%	0.1%	0.1%	0.1%

令和5年度 小学校	学校数	B 前年度の歯科保健活動													
		i 学校保健委員会活動						ii 昼食後のブラッシング				iii フッ素入り歯磨剤			
		開催回数			学校歯科医 出席回数			実施なし		毎日全校実施		奨めていない		奨めている	
		1回	2回	3回～	1回	2回	3回	学校数	割合	学校数	割合	学校数	割合	学校数	割合
下田市	7	7	0	0	0	0	0	1	14.3%	6	85.7%	7	100.0%	0	0.0%
東伊豆町	2	2	0	0	0	0	0	0	0.0%	2	100.0%	2	100.0%	0	0.0%
河津町	1	1	0	0	0	0	0	1	100.0%	0	0.0%	1	100.0%	0	0.0%
南伊豆町	3	3	0	0	0	0	0	0	0.0%	3	100.0%	1	33.3%	2	66.7%
松崎町	1	1	0	0	0	0	0	1	100.0%	0	0.0%	1	100.0%	0	0.0%
西伊豆町	3	3	0	0	0	0	0	2	66.7%	1	33.3%	2	66.7%	1	33.3%
伊豆の国市	6	6	0	0	0	0	0	3	50.0%	3	50.0%	2	33.3%	4	66.7%
伊豆市	7	6	0	0	0	0	0	2	28.6%	5	71.4%	6	85.7%	1	14.3%
函南町	4	4	0	0	2	0	0	2	50.0%	2	50.0%	4	100.0%	0	0.0%
伊東市	7	4	0	0	0	0	0	7	100.0%	0	0.0%	7	100.0%	0	0.0%
熱海市	6	4	0	0	0	0	0	4	66.7%	2	33.3%	5	83.3%	1	16.7%
三島市	14	13	0	0	0	0	0	8	57.1%	6	42.9%	12	85.7%	2	14.3%
沼津市	22	21	0	0	2	0	0	8	36.4%	14	63.6%	20	90.9%	2	9.1%
御殿場市	10	8	1	0	6	1	0	1	10.0%	9	90.0%	10	100.0%	0	0.0%
裾野市	9	8	1	0	0	0	0	0	0.0%	9	100.0%	8	88.9%	1	11.1%
清水町	3	3	0	0	1	0	0	0	0.0%	3	100.0%	3	100.0%	0	0.0%
長泉町	3	3	0	0	0	0	0	1	33.3%	2	66.7%	3	100.0%	0	0.0%
小山町	5	1	0	0	1	0	0	2	40.0%	3	60.0%	4	80.0%	1	20.0%
富士市	25	16	6	1	2	0	0	24	96.0%	1	4.0%	21	84.0%	4	16.0%
富士宮市	20	19	0	0	0	0	0	9	45.0%	11	55.0%	16	80.0%	4	20.0%
静岡市	83	72	1	0	2	0	0	36	43.4%	47	56.6%	76	91.6%	7	8.4%
焼津市	13	11	0	1	0	0	0	9	69.2%	4	30.8%	12	92.3%	1	7.7%
藤枝市	17	16	0	0	0	0	0	15	88.2%	2	11.8%	16	94.1%	1	5.9%
島田市	17	17	0	0	0	0	0	15	88.2%	2	11.8%	17	100.0%	0	0.0%
御前崎市	4	4	0	0	1	0	0	2	50.0%	2	50.0%	4	100.0%	0	0.0%
牧之原市	9	9	0	0	1	0	0	8	88.9%	1	11.1%	7	77.8%	2	22.2%
吉田町	3	3	0	0	0	0	0	1	33.3%	2	66.7%	1	33.3%	2	66.7%
川根本町	2	2	0	0	0	0	0	0	0.0%	2	100.0%	1	50.0%	1	50.0%
掛川市	21	20	0	0	7	0	0	11	52.4%	10	47.6%	20	95.2%	1	4.8%
菊川市	9	9	0	0	1	0	0	4	44.4%	5	55.6%	8	88.9%	1	11.1%
磐田市	21	10	9	0	1	0	1	10	47.6%	11	52.4%	13	61.9%	8	38.1%
袋井市	12	9	0	1	0	0	0	2	16.7%	10	83.3%	11	91.7%	1	8.3%
森町	3	2	1	0	0	0	0	1	33.3%	2	66.7%	2	66.7%	1	33.3%
浜松市	95	94	0	0	6	0	0	60	63.2%	35	36.8%	86	90.5%	9	9.5%
湖西市	6	4	0	0	0	0	0	2	33.3%	4	66.7%	6	100.0%	0	0.0%

合計	473	415	19	3	33	1	1	252	53.3%	221	46.7%	415	87.7%	58	12.3%
----	-----	-----	----	---	----	---	---	-----	-------	-----	-------	-----	-------	----	-------

令和5年度 小学校	学校数	B 前年度の歯科保健活動											
		iv フッ化物洗口法の実施				v 歯垢染め出し				vi 歯科健康診断の回数			
		実施なし		実施		実施なし		実施		年1回		年2回	
		学校数	割合	学校数	割合	学校数	割合	学校数	割合	学校数	割合	学校数	割合
下田市	7	7	100.0%	0	0.0%	3	42.9%	4	57.1%	7	100.0%	0	0.0%
東伊豆町	2	0	0.0%	2	100.0%	0	0.0%	2	100.0%	2	100.0%	0	0.0%
河津町	1	1	100.0%	0	0.0%	1	100.0%	0	0.0%	1	100.0%	0	0.0%
南伊豆町	3	2	66.7%	1	33.3%	1	33.3%	2	66.7%	3	100.0%	0	0.0%
松崎町	1	1	100.0%	0	0.0%	1	100.0%	0	0.0%	1	100.0%	0	0.0%
西伊豆町	3	3	100.0%	0	0.0%	3	100.0%	0	0.0%	3	100.0%	0	0.0%
伊豆の国市	6	0	0.0%	6	100.0%	1	16.7%	5	83.3%	6	100.0%	0	0.0%
伊豆市	7	1	14.3%	6	85.7%	0	0.0%	7	100.0%	6	85.7%	1	14.3%
函南町	4	0	0.0%	4	100.0%	3	75.0%	1	25.0%	4	100.0%	0	0.0%
伊東市	7	7	100.0%	0	0.0%	5	71.4%	2	28.6%	7	100.0%	0	0.0%
熱海市	6	6	100.0%	0	0.0%	4	66.7%	2	33.3%	6	100.0%	0	0.0%
三島市	14	14	100.0%	0	0.0%	8	57.1%	6	42.9%	14	100.0%	0	0.0%
沼津市	22	22	100.0%	0	0.0%	1	4.5%	21	95.5%	22	100.0%	0	0.0%
御殿場市	10	10	100.0%	0	0.0%	2	20.0%	8	80.0%	6	60.0%	4	40.0%
裾野市	9	9	100.0%	0	0.0%	2	22.2%	7	77.8%	9	100.0%	0	0.0%
清水町	3	3	100.0%	0	0.0%	0	0.0%	3	100.0%	3	100.0%	0	0.0%
長泉町	3	3	100.0%	0	0.0%	0	0.0%	3	100.0%	3	100.0%	0	0.0%
小山町	5	5	100.0%	0	0.0%	4	80.0%	1	20.0%	3	60.0%	2	40.0%
富士市	25	25	100.0%	0	0.0%	21	84.0%	4	16.0%	25	100.0%	0	0.0%
富士宮市	20	20	100.0%	0	0.0%	8	40.0%	12	60.0%	20	100.0%	0	0.0%
静岡市	83	77	92.8%	6	7.2%	57	68.7%	26	31.3%	55	66.3%	28	33.7%
焼津市	13	13	100.0%	0	0.0%	12	92.3%	1	7.7%	13	100.0%	0	0.0%
藤枝市	17	16	94.1%	1	5.9%	9	52.9%	8	47.1%	17	100.0%	0	0.0%
島田市	17	16	94.1%	1	5.9%	10	58.8%	7	41.2%	17	100.0%	0	0.0%
御前崎市	4	0	0.0%	4	100.0%	3	75.0%	1	25.0%	4	100.0%	0	0.0%
牧之原市	9	1	11.1%	8	88.9%	4	44.4%	5	55.6%	9	100.0%	0	0.0%
吉田町	3	1	33.3%	2	66.7%	3	100.0%	0	0.0%	0	0.0%	3	100.0%
川根本町	2	0	0.0%	2	100.0%	2	100.0%	0	0.0%	2	100.0%	0	0.0%
掛川市	21	21	100.0%	0	0.0%	17	81.0%	4	19.0%	21	100.0%	0	0.0%
菊川市	9	9	100.0%	0	0.0%	7	77.8%	2	22.2%	9	100.0%	0	0.0%
磐田市	21	20	95.2%	1	4.8%	15	71.4%	6	28.6%	21	100.0%	0	0.0%
袋井市	12	12	100.0%	0	0.0%	10	83.3%	2	16.7%	12	100.0%	0	0.0%
森町	3	3	100.0%	0	0.0%	3	100.0%	0	0.0%	3	100.0%	0	0.0%
浜松市	95	94	98.9%	1	1.1%	84	88.4%	11	11.6%	95	100.0%	0	0.0%
湖西市	6	6	100.0%	0	0.0%	6	100.0%	0	0.0%	6	100.0%	0	0.0%

合計	473	428	90.5%	45	9.5%	310	65.5%	163	34.5%	435	92.0%	38	8.0%
----	-----	-----	-------	----	------	-----	-------	-----	-------	-----	-------	----	------

令和5年度 小学校	学校数	B 前年度の歯科保健活動							
		vii歯の保健相談と保健指導				viii歯の保健講話			
		実施なし		実 施		実施なし		実 施	
		学校数	割合	学校数	割合	学校数	割合	学校数	割合
下田市	7	1	14.3%	6	85.7%	4	57.1%	3	42.9%
東伊豆町	2	1	50.0%	1	50.0%	1	50.0%	1	50.0%
河津町	1	1	100.0%	0	0.0%	1	100.0%	0	0.0%
南伊豆町	3	0	0.0%	3	100.0%	0	0.0%	3	100.0%
松崎町	1	1	100.0%	0	0.0%	1	100.0%	0	0.0%
西伊豆町	3	2	66.7%	1	33.3%	2	66.7%	1	33.3%
伊豆の国市	6	3	50.0%	3	50.0%	0	0.0%	6	100.0%
伊豆市	7	1	14.3%	6	85.7%	2	28.6%	5	71.4%
函南町	4	3	75.0%	1	25.0%	4	100.0%	0	0.0%
伊東市	7	2	28.6%	5	71.4%	2	28.6%	5	71.4%
熱海市	6	1	16.7%	5	83.3%	4	66.7%	2	33.3%
三島市	14	9	64.3%	5	35.7%	3	21.4%	11	78.6%
沼津市	22	17	77.3%	5	22.7%	17	77.3%	5	22.7%
御殿場市	10	6	60.0%	4	40.0%	6	60.0%	4	40.0%
裾野市	9	4	44.4%	5	55.6%	8	88.9%	1	11.1%
清水町	3	2	66.7%	1	33.3%	0	0.0%	3	100.0%
長泉町	3	3	100.0%	0	0.0%	3	100.0%	0	0.0%
小山町	5	2	40.0%	3	60.0%	4	80.0%	1	20.0%
富士市	25	19	76.0%	6	24.0%	20	80.0%	5	20.0%
富士宮市	20	7	35.0%	13	65.0%	4	20.0%	16	80.0%
静岡市	83	59	71.1%	24	28.9%	69	83.1%	14	16.9%
焼津市	13	12	92.3%	1	7.7%	12	92.3%	1	7.7%
藤枝市	17	11	64.7%	6	35.3%	11	64.7%	6	35.3%
島田市	17	11	64.7%	6	35.3%	3	17.6%	14	82.4%
御前崎市	4	3	75.0%	1	25.0%	3	75.0%	1	25.0%
牧之原市	9	5	55.6%	4	44.4%	4	44.4%	5	55.6%
吉田町	3	1	33.3%	2	66.7%	1	33.3%	2	66.7%
川根本町	2	1	50.0%	1	50.0%	1	50.0%	1	50.0%
掛川市	21	13	61.9%	8	38.1%	18	85.7%	3	14.3%
菊川市	9	7	77.8%	2	22.2%	8	88.9%	1	11.1%
磐田市	21	10	47.6%	11	52.4%	13	61.9%	8	38.1%
袋井市	12	7	58.3%	5	41.7%	11	91.7%	1	8.3%
森町	3	2	66.7%	1	33.3%	3	100.0%	0	0.0%
浜松市	95	69	72.6%	26	27.4%	77	81.1%	18	18.9%
湖西市	6	4	66.7%	2	33.3%	6	100.0%	0	0.0%
合計	473	300	63.4%	173	36.6%	326	68.9%	147	31.1%

令和5年度 中学校	学校数	う蝕有病者率				処置完了者率				DMFT指数			
		1年	2年	3年	計	1年	2年	3年	計	1年	2年	3年	計
下田市	1	9.5%	24.1%	21.0%	18.5%	50.0%	84.8%	41.4%	62.2%	0.2	0.5	0.6	0.5
東伊豆町	2	41.0%	69.1%	55.2%	54.6%	76.0%	89.5%	94.6%	88.0%	1.0	2.0	1.8	1.6
河津町	1	27.3%	25.0%	36.4%	30.0%	26.7%	30.0%	50.0%	37.8%	0.7	0.6	0.9	0.7
南伊豆町	2	7.7%	14.6%	32.6%	17.6%	50.0%	66.7%	35.7%	45.8%	0.3	0.4	1.1	0.6
松崎町	1	10.3%	24.2%	16.0%	17.2%	66.7%	75.0%	25.0%	60.0%	0.3	0.4	0.4	0.3
西伊豆町	1	3.2%	11.4%	11.8%	9.0%	100.0%	50.0%	25.0%	44.4%	0.0	0.3	0.3	0.2
伊豆の国市	3	19.4%	15.9%	20.6%	18.7%	60.0%	64.3%	57.7%	60.3%	0.4	0.3	0.6	0.4
伊豆市	4	16.6%	10.5%	17.3%	14.8%	74.1%	52.6%	76.5%	70.0%	0.3	0.3	0.4	0.3
函南町	2	14.2%	16.4%	22.5%	17.7%	69.2%	67.4%	66.1%	67.3%	0.3	0.3	0.5	0.4
伊東市	5	15.9%	22.2%	21.5%	19.8%	48.5%	58.3%	58.6%	55.7%	0.4	0.5	0.5	0.4
熱海市	4	28.6%	27.9%	29.5%	28.7%	58.7%	65.8%	56.5%	60.0%	0.5	0.6	0.7	0.6
三島市	7	20.4%	27.4%	32.9%	26.8%	61.2%	63.6%	71.2%	66.0%	0.4	0.7	1.0	0.7
沼津市	17	20.2%	19.3%	24.0%	21.2%	62.8%	66.5%	64.7%	64.7%	0.4	0.4	0.7	0.5
御殿場市	6	25.4%	27.2%	29.9%	27.5%	63.0%	67.0%	62.1%	64.0%	0.6	0.8	0.9	0.8
裾野市	5	13.2%	17.1%	21.5%	17.3%	77.6%	67.9%	55.3%	65.2%	0.3	0.4	0.5	0.4
清水町	2	28.1%	31.8%	34.0%	31.4%	52.7%	53.7%	55.9%	54.3%	0.7	0.8	1.0	0.8
長泉町	2	11.7%	23.5%	27.5%	20.8%	76.9%	73.1%	71.1%	72.9%	0.2	0.7	0.7	0.5
小山町	2	18.5%	14.8%	11.2%	14.9%	58.8%	58.3%	70.0%	61.5%	0.4	0.4	0.3	0.4
富士市	15	17.5%	22.1%	21.3%	20.3%	57.8%	52.8%	62.4%	57.6%	0.4	0.6	0.6	0.5
富士宮市	13	23.7%	26.5%	30.0%	26.7%	68.4%	68.9%	65.6%	67.6%	0.5	0.6	0.9	0.7
静岡市	49	14.7%	14.7%	19.2%	16.2%	60.1%	53.0%	59.0%	57.5%	0.3	0.3	0.5	0.4
焼津市	9	21.9%	23.1%	26.3%	23.7%	48.9%	54.9%	67.8%	57.7%	0.5	0.6	0.7	0.6
藤枝市	10	20.2%	22.3%	21.7%	21.4%	53.7%	51.0%	59.3%	54.6%	0.5	0.6	0.6	0.6
島田市	7	25.4%	32.9%	33.7%	30.5%	73.1%	65.8%	67.7%	68.6%	0.7	1.0	1.1	1.0
御前崎市	2	16.5%	23.8%	38.8%	26.6%	63.0%	56.3%	61.6%	60.4%	0.3	0.5	1.0	0.6
牧之原市	3	18.4%	18.3%	17.8%	18.2%	64.9%	66.7%	77.4%	69.5%	0.4	0.5	0.4	0.4
吉田町	1	13.4%	14.7%	16.2%	14.7%	66.7%	91.4%	87.5%	82.0%	0.2	0.3	0.4	0.3
川根本町	2	5.1%	14.8%	7.1%	8.5%	50.0%	100.0%	100.0%	87.5%	0.1	0.4	0.1	0.2
掛川市	9	21.5%	23.4%	32.4%	25.8%	69.9%	70.3%	76.4%	72.8%	0.5	0.5	0.9	0.6
菊川市	3	22.4%	22.3%	24.9%	23.2%	51.1%	59.1%	73.1%	61.7%	0.5	0.6	0.7	0.6
磐田市	9	14.3%	18.8%	23.2%	18.7%	53.8%	57.0%	57.1%	56.2%	0.3	0.4	0.6	0.4
袋井市	4	21.2%	23.4%	28.7%	24.4%	22.0%	32.4%	36.7%	31.2%	0.5	0.7	0.9	0.7
森町	2	10.9%	18.9%	20.7%	16.8%	66.7%	56.5%	70.0%	64.7%	0.2	0.4	0.6	0.4
浜松市	49	15.7%	18.9%	24.6%	19.8%	70.4%	59.2%	61.8%	63.3%	0.4	0.5	0.8	0.5
湖西市	5	17.8%	17.0%	26.4%	20.4%	72.1%	60.7%	64.8%	65.8%	0.4	0.4	0.7	0.5

合計	259	17.8%	20.4%	24.5%	20.9%	61.8%	59.3%	62.7%	61.4%	0.4	0.5	0.7	0.5
----	-----	-------	-------	-------	-------	-------	-------	-------	-------	-----	-----	-----	-----

令和5年度 中学校	学校数	中3 う蝕経験歯数別者率												
		0本 件数	0本	1本	2本	3本	4本	5本	6本	7本	8本	9本	10本 以上	5本 以上
下田市	1	109	79.0%	7.2%	5.8%	2.9%	1.4%	0.7%	0.0%	0.7%	0.7%	0.7%	0.7%	3.6%
東伊豆町	2	30	44.8%	3.0%	26.9%	11.9%	6.0%	3.0%	0.0%	0.0%	0.0%	1.5%	3.0%	7.5%
河津町	1	35	63.6%	14.5%	5.5%	10.9%	3.6%	0.0%	0.0%	1.8%	0.0%	0.0%	0.0%	1.8%
南伊豆町	2	29	67.4%	9.3%	7.0%	2.3%	7.0%	2.3%	2.3%	0.0%	0.0%	0.0%	2.3%	7.0%
松崎町	1	21	84.0%	8.0%	4.0%	0.0%	0.0%	0.0%	4.0%	0.0%	0.0%	0.0%	0.0%	4.0%
西伊豆町	1	30	88.2%	2.9%	2.9%	2.9%	2.9%	0.0%	0.0%	0.0%	0.0%	0.0%	0.0%	0.0%
伊豆の国市	3	300	79.4%	6.9%	4.2%	3.2%	3.7%	1.1%	0.5%	0.5%	0.0%	0.3%	0.3%	2.6%
伊豆市	4	163	82.7%	7.1%	4.1%	3.0%	0.0%	1.5%	1.0%	0.0%	0.0%	0.5%	0.0%	3.0%
函南町	2	214	77.5%	9.1%	5.8%	2.9%	3.3%	0.7%	0.7%	0.0%	0.0%	0.0%	0.0%	1.4%
伊東市	5	318	78.5%	8.1%	5.9%	2.7%	2.7%	1.2%	0.0%	0.2%	0.0%	0.5%	0.0%	2.0%
熱海市	4	110	70.5%	11.5%	7.7%	5.1%	2.6%	0.6%	1.3%	0.6%	0.0%	0.0%	0.0%	2.6%
三島市	7	572	67.1%	10.6%	6.8%	4.0%	5.5%	1.8%	2.0%	0.9%	0.9%	0.1%	0.4%	6.1%
沼津市	17	934	76.0%	8.9%	5.0%	2.8%	3.3%	1.2%	0.3%	0.9%	0.4%	0.5%	0.7%	4.0%
御殿場市	6	532	70.1%	10.3%	7.0%	4.2%	3.3%	1.6%	1.1%	0.4%	0.8%	0.3%	1.1%	5.1%
裾野市	5	344	78.5%	9.6%	6.2%	2.3%	0.9%	0.5%	1.1%	0.7%	0.0%	0.0%	0.2%	2.5%
清水町	2	198	66.0%	12.3%	6.3%	6.7%	3.0%	1.7%	2.0%	1.0%	0.7%	0.0%	0.3%	5.7%
長泉町	2	319	72.5%	10.0%	7.7%	4.1%	3.6%	0.2%	0.7%	0.5%	0.0%	0.0%	0.7%	2.0%
小山町	2	79	88.8%	3.4%	5.6%	0.0%	1.1%	0.0%	1.1%	0.0%	0.0%	0.0%	0.0%	1.1%
富士市	15	1,569	78.7%	8.1%	5.4%	2.5%	1.9%	0.9%	0.9%	0.5%	0.3%	0.2%	0.8%	3.5%
富士宮市	13	734	70.0%	10.2%	7.4%	3.4%	3.2%	1.6%	1.2%	0.7%	1.0%	0.2%	1.0%	5.6%
静岡市	49	4,047	80.8%	8.0%	4.6%	2.4%	1.9%	0.9%	0.5%	0.2%	0.2%	0.1%	0.3%	2.3%
焼津市	9	755	73.7%	8.2%	6.3%	3.6%	3.9%	1.8%	1.4%	0.6%	0.2%	0.0%	0.4%	4.3%
藤枝市	10	890	78.3%	6.3%	6.9%	2.6%	2.1%	1.5%	0.9%	0.4%	0.3%	0.2%	0.4%	3.7%
島田市	7	566	66.3%	10.2%	6.9%	4.1%	4.9%	2.6%	2.1%	0.6%	0.7%	0.7%	0.9%	7.6%
御前崎市	2	177	61.2%	13.1%	12.1%	5.5%	1.7%	3.5%	1.4%	0.7%	0.0%	0.3%	0.3%	6.2%
牧之原市	3	245	82.2%	8.1%	5.0%	1.3%	1.7%	0.3%	1.0%	0.3%	0.0%	0.0%	0.0%	1.7%
吉田町	1	207	83.8%	6.9%	3.2%	2.4%	2.0%	0.8%	0.4%	0.0%	0.4%	0.0%	0.0%	1.6%
川根本町	2	26	92.9%	7.1%	0.0%	0.0%	0.0%	0.0%	0.0%	0.0%	0.0%	0.0%	0.0%	0.0%
掛川市	9	724	67.6%	10.6%	9.9%	4.1%	3.3%	1.4%	0.7%	1.0%	0.2%	0.5%	0.7%	4.6%
菊川市	3	313	75.1%	10.1%	6.5%	1.9%	2.4%	0.7%	1.2%	0.7%	0.5%	0.2%	0.7%	4.1%
磐田市	9	949	76.8%	10.0%	5.8%	2.7%	1.9%	1.0%	0.9%	0.4%	0.0%	0.0%	0.6%	2.8%
袋井市	4	569	71.3%	10.4%	5.9%	3.8%	3.0%	2.1%	0.9%	0.6%	0.9%	0.4%	0.8%	5.6%
森町	2	115	79.3%	3.4%	9.0%	2.1%	2.8%	0.0%	1.4%	1.4%	0.0%	0.7%	0.0%	3.4%
浜松市	49	4,904	75.4%	8.4%	5.7%	3.0%	2.6%	1.3%	0.8%	0.4%	1.8%	0.3%	0.4%	5.0%
湖西市	5	356	73.6%	9.1%	7.2%	3.5%	2.3%	1.0%	0.6%	0.8%	0.8%	0.8%	0.2%	4.3%
合計	259	21,483	75.5%	8.8%	6.0%	3.1%	2.7%	1.3%	0.9%	0.5%	0.7%	0.2%	0.5%	4.0%

令和5年度 中学校	学校数	C O保有者率				G O者率				G者率			
		1年	2年	3年	計	1年	2年	3年	計	1年	2年	3年	計
下田市	1	15.1%	12.4%	2.9%	10.0%	2.4%	12.4%	0.0%	5.0%	0.0%	0.0%	0.7%	0.2%
東伊豆町	2	8.2%	20.0%	17.9%	15.3%	3.3%	0.0%	1.5%	1.6%	0.0%	0.0%	0.0%	0.0%
河津町	1	25.5%	32.5%	18.2%	24.7%	23.6%	17.5%	12.7%	18.0%	0.0%	5.0%	10.9%	5.3%
南伊豆町	2	3.8%	14.6%	23.3%	13.2%	0.0%	0.0%	7.0%	2.2%	0.0%	0.0%	0.0%	0.0%
松崎町	1	3.4%	0.0%	16.0%	5.7%	0.0%	0.0%	0.0%	0.0%	0.0%	0.0%	0.0%	0.0%
西伊豆町	1	19.4%	25.7%	52.9%	33.0%	64.5%	65.7%	85.3%	72.0%	12.9%	20.0%	8.8%	14.0%
伊豆の国市	3	8.6%	6.8%	11.4%	9.0%	10.5%	13.0%	20.6%	14.8%	1.1%	3.4%	4.8%	3.1%
伊豆市	4	10.4%	14.4%	10.7%	11.8%	7.4%	7.2%	6.1%	6.8%	1.2%	4.4%	2.5%	2.8%
函南町	2	17.5%	19.6%	21.0%	19.4%	9.5%	17.4%	17.0%	14.7%	3.3%	1.1%	4.3%	2.9%
伊東市	5	10.4%	11.6%	12.6%	11.5%	6.5%	6.3%	7.2%	6.7%	0.5%	1.3%	1.2%	1.0%
熱海市	4	19.9%	16.2%	17.3%	17.9%	23.0%	23.5%	8.3%	18.1%	0.0%	0.0%	0.0%	0.0%
三島市	7	16.2%	17.6%	17.8%	17.2%	12.6%	11.7%	14.1%	12.8%	6.8%	5.9%	6.2%	6.3%
沼津市	17	10.4%	12.7%	12.8%	12.0%	19.0%	17.2%	17.8%	18.0%	1.6%	1.0%	1.5%	1.4%
御殿場市	6	10.2%	9.0%	10.7%	10.0%	2.1%	10.4%	13.6%	8.8%	2.8%	2.4%	1.7%	2.3%
裾野市	5	11.2%	16.2%	17.4%	14.9%	7.5%	5.7%	7.8%	7.0%	1.4%	1.1%	5.9%	2.8%
清水町	2	3.8%	6.2%	5.0%	5.0%	25.5%	13.2%	21.0%	20.0%	8.4%	10.1%	10.7%	9.7%
長泉町	2	7.0%	9.6%	15.7%	10.8%	6.3%	5.1%	3.9%	5.1%	0.0%	0.0%	0.2%	0.1%
小山町	2	3.3%	4.9%	5.6%	4.6%	4.3%	12.3%	3.4%	6.5%	1.1%	1.2%	0.0%	0.8%
富士市	15	11.6%	13.7%	14.6%	13.3%	11.5%	13.6%	11.6%	12.2%	4.1%	5.3%	4.7%	4.7%
富士宮市	13	9.8%	14.8%	15.6%	13.4%	16.1%	16.7%	13.8%	15.6%	7.0%	6.8%	13.5%	9.0%
静岡市	49	8.6%	10.6%	10.8%	10.0%	15.0%	13.1%	14.2%	14.1%	5.0%	6.5%	8.2%	6.5%
焼津市	9	5.9%	12.6%	18.6%	12.3%	16.7%	14.0%	12.8%	14.5%	4.0%	2.9%	2.6%	3.2%
藤枝市	10	4.5%	5.3%	6.6%	5.4%	20.0%	25.9%	17.7%	21.2%	2.5%	2.7%	2.8%	2.7%
島田市	7	20.4%	27.0%	33.8%	26.9%	24.1%	21.8%	21.5%	22.5%	6.4%	8.7%	6.2%	7.1%
御前崎市	2	9.4%	6.7%	9.0%	8.4%	2.2%	7.8%	11.4%	7.2%	2.2%	4.5%	14.9%	7.3%
牧之原市	3	10.6%	8.5%	10.4%	9.9%	6.8%	6.8%	9.4%	7.6%	5.8%	3.7%	2.7%	4.1%
吉田町	1	23.0%	13.4%	24.3%	20.4%	27.5%	7.6%	22.7%	19.6%	0.7%	0.4%	2.0%	1.1%
川根本町	2	5.1%	7.4%	7.1%	6.4%	7.7%	0.0%	10.7%	6.4%	0.0%	3.7%	3.6%	2.1%
掛川市	9	13.1%	16.2%	17.5%	15.6%	13.6%	17.0%	15.1%	15.2%	8.3%	8.8%	7.8%	8.3%
菊川市	3	7.0%	10.6%	15.1%	11.0%	14.2%	22.3%	25.9%	20.8%	2.0%	5.8%	6.2%	4.7%
磐田市	9	7.2%	7.5%	5.5%	6.8%	5.4%	7.2%	5.8%	6.2%	1.7%	1.6%	1.9%	1.7%
袋井市	4	7.5%	6.2%	8.3%	7.3%	3.7%	4.9%	3.0%	3.9%	5.0%	6.0%	4.3%	5.1%
森町	2	4.4%	5.7%	1.4%	3.7%	2.2%	1.6%	2.1%	2.0%	0.7%	0.0%	0.7%	0.5%
浜松市	49	7.6%	9.8%	9.9%	9.1%	13.8%	15.1%	13.6%	14.2%	3.5%	3.7%	5.0%	4.1%
湖西市	5	8.1%	13.8%	10.1%	10.7%	5.0%	11.5%	10.7%	9.1%	1.2%	1.6%	1.2%	1.4%

合計	259	9.5%	11.5%	12.5%	11.2%	13.3%	13.8%	13.4%	13.5%	3.9%	4.4%	5.3%	4.5%
----	-----	------	-------	-------	-------	-------	-------	-------	-------	------	------	------	------

令和5年度 中学校	学校数	歯列咬合1の割合				歯列咬合2の割合				顎関節1の割合				顎関節2の割合				
		1年	2年	3年	計	1年	2年	3年	計	1年	2年	3年	計	1年	2年	3年	計	
下田市	1	3.2%	2.9%	0.7%	2.2%	0.0%	0.0%	2.2%	0.7%	0.0%	0.0%	0.0%	0.0%	0.0%	0.0%	0.0%	0.0%	0.0%
東伊豆町	2	3.3%	3.6%	7.5%	4.9%	0.0%	0.0%	0.0%	0.0%	0.0%	0.0%	0.0%	0.0%	0.0%	0.0%	0.0%	0.0%	0.0%
河津町	1	9.1%	17.5%	21.8%	16.0%	14.5%	12.5%	10.9%	12.7%	0.0%	0.0%	0.0%	0.0%	0.0%	0.0%	0.0%	0.0%	0.0%
南伊豆町	2	9.6%	0.0%	4.7%	5.1%	0.0%	0.0%	0.0%	0.0%	0.0%	0.0%	0.0%	0.0%	0.0%	0.0%	0.0%	0.0%	0.0%
松崎町	1	3.4%	3.0%	0.0%	2.3%	6.9%	3.0%	12.0%	6.9%	0.0%	0.0%	0.0%	0.0%	0.0%	0.0%	0.0%	0.0%	0.0%
西伊豆町	1	38.7%	17.1%	0.0%	18.0%	3.2%	2.9%	5.9%	4.0%	0.0%	0.0%	0.0%	0.0%	0.0%	0.0%	0.0%	0.0%	0.0%
伊豆の国市	3	15.5%	8.2%	24.6%	16.3%	6.1%	10.5%	8.5%	8.3%	0.3%	1.4%	1.6%	1.1%	0.0%	0.3%	0.0%	0.1%	0.1%
伊豆市	4	15.3%	21.0%	14.7%	17.0%	4.3%	3.3%	5.6%	4.4%	0.0%	0.0%	2.0%	0.7%	0.0%	0.0%	0.0%	0.0%	0.0%
函南町	2	8.4%	12.5%	8.3%	9.7%	3.6%	3.9%	5.4%	4.3%	0.0%	0.0%	0.0%	0.0%	0.0%	0.0%	0.0%	0.0%	0.0%
伊東市	5	7.5%	6.6%	8.4%	7.5%	2.4%	0.8%	1.0%	1.4%	1.2%	1.3%	1.0%	1.2%	0.0%	0.0%	0.0%	0.0%	0.0%
熱海市	4	21.7%	30.9%	24.4%	25.4%	4.3%	3.7%	1.9%	3.3%	1.9%	0.0%	3.8%	2.0%	0.0%	0.0%	0.0%	0.0%	0.0%
三島市	7	17.1%	14.7%	14.1%	15.3%	6.0%	8.3%	6.0%	6.7%	2.1%	1.9%	2.9%	2.3%	0.1%	0.2%	0.6%	0.3%	0.3%
沼津市	17	15.6%	14.8%	14.6%	15.0%	5.0%	3.6%	3.7%	4.1%	0.3%	0.8%	0.5%	0.5%	0.0%	0.1%	0.0%	0.0%	0.0%
御殿場市	6	8.7%	7.5%	7.9%	8.0%	1.5%	1.2%	1.1%	1.3%	0.1%	0.5%	1.2%	0.6%	0.1%	0.0%	0.0%	0.0%	0.0%
裾野市	5	13.9%	14.3%	11.2%	13.1%	5.5%	4.4%	3.0%	4.3%	0.0%	0.0%	2.7%	0.9%	0.0%	0.2%	0.9%	0.4%	0.4%
清水町	2	11.0%	14.0%	12.7%	12.5%	8.7%	8.5%	9.0%	8.8%	1.1%	1.6%	1.0%	1.2%	0.0%	0.0%	0.0%	0.0%	0.0%
長泉町	2	9.0%	8.6%	7.3%	8.3%	0.4%	1.5%	1.6%	1.2%	0.0%	0.0%	0.0%	0.0%	0.0%	0.0%	0.0%	0.0%	0.0%
小山町	2	12.0%	14.8%	5.6%	10.7%	2.2%	1.2%	3.4%	2.3%	0.0%	0.0%	0.0%	0.0%	0.0%	0.0%	0.0%	0.0%	0.0%
富士市	15	19.6%	21.0%	19.7%	20.1%	5.2%	5.8%	5.0%	5.3%	1.8%	1.5%	2.7%	2.0%	0.2%	0.2%	0.3%	0.2%	0.2%
富士宮市	13	9.9%	9.5%	9.4%	9.6%	6.1%	7.9%	7.9%	7.3%	1.0%	1.3%	2.0%	1.4%	0.3%	0.0%	0.9%	0.4%	0.4%
静岡市	49	12.4%	12.0%	13.3%	12.6%	4.5%	4.1%	6.7%	5.1%	1.6%	1.5%	1.6%	1.5%	0.1%	0.2%	0.3%	0.2%	0.2%
焼津市	9	19.2%	17.0%	18.9%	18.4%	8.7%	5.0%	4.2%	6.0%	0.7%	0.2%	1.1%	0.6%	0.0%	0.1%	0.1%	0.1%	0.1%
藤枝市	10	18.8%	21.5%	19.1%	19.8%	8.3%	7.2%	6.8%	7.4%	0.7%	1.0%	1.8%	1.1%	0.1%	0.0%	0.4%	0.2%	0.2%
島田市	7	19.4%	18.1%	15.5%	17.7%	16.2%	13.9%	10.4%	13.6%	0.0%	0.1%	0.4%	0.2%	0.1%	0.0%	0.1%	0.1%	0.1%
御前崎市	2	9.7%	8.2%	10.0%	9.3%	13.7%	7.1%	4.2%	8.3%	1.8%	1.1%	2.4%	1.8%	0.7%	0.7%	0.0%	0.5%	0.5%
牧之原市	3	18.1%	16.3%	20.5%	18.3%	6.1%	4.1%	9.4%	6.5%	0.3%	0.0%	0.0%	0.1%	0.0%	0.0%	0.0%	0.0%	0.0%
吉田町	1	11.9%	9.7%	14.2%	11.9%	7.4%	5.0%	10.9%	7.8%	0.4%	2.1%	1.2%	1.2%	0.0%	0.0%	0.4%	0.1%	0.1%
川根本町	2	10.3%	3.7%	17.9%	10.6%	0.0%	3.7%	0.0%	1.1%	0.0%	0.0%	0.0%	0.0%	0.0%	0.0%	0.0%	0.0%	0.0%
掛川市	9	9.6%	10.3%	12.9%	10.9%	15.9%	15.9%	15.7%	15.8%	0.6%	1.2%	1.3%	1.0%	0.5%	0.5%	1.1%	0.7%	0.7%
菊川市	3	12.7%	11.9%	14.1%	12.9%	9.5%	14.4%	18.7%	14.3%	1.0%	3.8%	9.1%	4.7%	0.0%	0.0%	1.0%	0.3%	0.3%
磐田市	9	5.1%	9.2%	8.3%	7.5%	2.9%	2.7%	2.6%	2.7%	0.5%	1.4%	2.0%	1.3%	0.0%	0.1%	0.0%	0.0%	0.0%
袋井市	4	2.8%	2.8%	2.1%	2.6%	1.3%	2.6%	3.3%	2.4%	0.0%	0.0%	0.0%	0.0%	0.0%	0.0%	0.3%	0.1%	0.1%
森町	2	8.8%	4.9%	9.7%	7.9%	2.2%	0.8%	0.7%	1.2%	0.0%	0.0%	0.0%	0.0%	0.0%	0.0%	0.0%	0.0%	0.0%
浜松市	49	11.0%	11.5%	11.4%	11.3%	6.7%	6.6%	6.5%	6.6%	0.8%	0.6%	0.7%	0.7%	0.2%	0.3%	0.2%	0.2%	0.2%
湖西市	5	14.1%	16.4%	13.0%	14.5%	4.8%	3.8%	7.2%	5.3%	0.0%	0.2%	0.0%	0.1%	0.0%	0.0%	0.0%	0.0%	0.0%
合計	259	12.7%	12.8%	12.9%	12.8%	6.2%	5.9%	6.3%	6.1%	0.9%	0.9%	1.4%	1.1%	0.1%	0.2%	0.3%	0.2%	0.2%

令和5年度 中学校	学校数	B 前年度の歯科保健活動													
		i 学校保健委員会活動						ii 昼食後のブラッシング				iii フッ素入り歯磨剤			
		開催回数			学校歯科医 出席回数			実施なし		毎日全校実施		奨めていない		奨めている	
		1回	2回	3回～	1回	2回	3回	学校数	割合	学校数	割合	学校数	割合	学校数	割合
下田市	1	1	0	0	0	0	0	0.0%	1	100.0%	0	0.0%	1	100.0%	
東伊豆町	2	1	0	0	0	0	0	0.0%	2	100.0%	2	100.0%	0	0.0%	
河津町	1	0	0	0	0	0	0	0.0%	1	100.0%	0	0.0%	1	100.0%	
南伊豆町	2	2	0	0	1	0	0	0.0%	2	100.0%	2	100.0%	0	0.0%	
松崎町	1	1	0	0	0	0	0	100.0%	0	0.0%	1	100.0%	0	0.0%	
西伊豆町	1	1	0	0	0	0	0	100.0%	0	0.0%	1	100.0%	0	0.0%	
伊豆の国市	3	3	0	0	1	0	0	66.7%	1	33.3%	3	100.0%	0	0.0%	
伊豆市	4	3	0	0	1	0	0	50.0%	2	50.0%	3	75.0%	1	25.0%	
函南町	2	2	0	0	0	0	0	100.0%	0	0.0%	2	100.0%	0	0.0%	
伊東市	5	1	0	1	0	0	0	100.0%	0	0.0%	4	80.0%	1	20.0%	
熱海市	4	4	0	0	0	0	0	75.0%	1	25.0%	3	75.0%	1	25.0%	
三島市	7	7	0	0	0	0	0	57.1%	3	42.9%	7	100.0%	0	0.0%	
沼津市	17	16	0	0	2	0	0	29.4%	12	70.6%	15	88.2%	2	11.8%	
御殿場市	6	5	0	0	3	0	0	0.0%	6	100.0%	6	100.0%	0	0.0%	
裾野市	5	5	0	0	2	0	0	20.0%	4	80.0%	5	100.0%	0	0.0%	
清水町	2	2	0	0	0	0	0	50.0%	1	50.0%	2	100.0%	0	0.0%	
長泉町	2	2	0	0	0	0	0	0.0%	2	100.0%	1	50.0%	1	50.0%	
小山町	2	2	0	0	2	0	0	0.0%	2	100.0%	2	100.0%	0	0.0%	
富士市	15	13	1	0	0	0	0	100.0%	0	0.0%	15	100.0%	0	0.0%	
富士宮市	13	13	0	0	0	0	0	76.9%	3	23.1%	11	84.6%	2	15.4%	
静岡市	49	35	0	1	3	0	0	57.1%	21	42.9%	47	95.9%	2	4.1%	
焼津市	9	9	0	0	2	0	0	100.0%	0	0.0%	9	100.0%	0	0.0%	
藤枝市	10	10	0	0	1	0	0	90.0%	1	10.0%	10	100.0%	0	0.0%	
島田市	7	7	0	0	0	0	0	100.0%	0	0.0%	7	100.0%	0	0.0%	
御前崎市	2	2	0	0	1	0	0	50.0%	1	50.0%	2	100.0%	0	0.0%	
牧之原市	3	2	0	0	0	0	0	33.3%	2	66.7%	3	100.0%	0	0.0%	
吉田町	1	1	0	0	0	0	0	0.0%	1	100.0%	1	100.0%	0	0.0%	
川根本町	2	2	0	0	0	0	0	0.0%	2	100.0%	0	0.0%	2	100.0%	
掛川市	9	9	0	0	2	0	0	55.6%	4	44.4%	9	100.0%	0	0.0%	
菊川市	3	3	0	0	1	0	0	100.0%	0	0.0%	3	100.0%	0	0.0%	
磐田市	9	4	5	0	0	0	0	0.0%	9	100.0%	8	88.9%	1	11.1%	
袋井市	4	2	1	0	0	0	0	25.0%	3	75.0%	4	100.0%	0	0.0%	
森町	2	1	1	0	0	0	0	0.0%	2	100.0%	1	50.0%	1	50.0%	
浜松市	49	48	0	0	4	0	0	71.4%	14	28.6%	46	93.9%	3	6.1%	
湖西市	5	3	0	0	1	0	0	0.0%	5	100.0%	5	100.0%	0	0.0%	

合計	259	222	8	2	27	0	0	151	58.3%	108	41.7%	240	92.7%	19	7.3%
----	-----	-----	---	---	----	---	---	-----	-------	-----	-------	-----	-------	----	------

令和5年度 中学校	学校数	B 前年度の歯科保健活動											
		iv フッ化物洗口法の実施				v 歯垢染め出し				vi 歯科健康診断の回数			
		実施なし		実 施		実施なし		実 施		年 1 回		年 2 回	
		学校数	割合	学校数	割合	学校数	割合	学校数	割合	学校数	割合	学校数	割合
下田市	1	1	100.0%	0	0.0%	1	100.0%	0	0.0%	1	100.0%	0	0.0%
東伊豆町	2	2	100.0%	0	0.0%	2	100.0%	0	0.0%	2	100.0%	0	0.0%
河津町	1	1	100.0%	0	0.0%	1	100.0%	0	0.0%	1	100.0%	0	0.0%
南伊豆町	2	2	100.0%	0	0.0%	1	50.0%	1	50.0%	2	100.0%	0	0.0%
松崎町	1	1	100.0%	0	0.0%	1	100.0%	0	0.0%	1	100.0%	0	0.0%
西伊豆町	1	1	100.0%	0	0.0%	1	100.0%	0	0.0%	1	100.0%	0	0.0%
伊豆の国市	3	0	0.0%	3	100.0%	1	33.3%	2	66.7%	3	100.0%	0	0.0%
伊豆市	4	4	100.0%	0	0.0%	0	0.0%	4	100.0%	3	75.0%	1	25.0%
函南町	2	2	100.0%	0	0.0%	2	100.0%	0	0.0%	2	100.0%	0	0.0%
伊東市	5	5	100.0%	0	0.0%	4	80.0%	1	20.0%	5	100.0%	0	0.0%
熱海市	4	4	100.0%	0	0.0%	3	75.0%	1	25.0%	4	100.0%	0	0.0%
三島市	7	7	100.0%	0	0.0%	7	100.0%	0	0.0%	7	100.0%	0	0.0%
沼津市	17	17	100.0%	0	0.0%	3	17.6%	14	82.4%	17	100.0%	0	0.0%
御殿場市	6	6	100.0%	0	0.0%	3	50.0%	3	50.0%	6	100.0%	0	0.0%
裾野市	5	5	100.0%	0	0.0%	4	80.0%	1	20.0%	5	100.0%	0	0.0%
清水町	2	2	100.0%	0	0.0%	1	50.0%	1	50.0%	2	100.0%	0	0.0%
長泉町	2	2	100.0%	0	0.0%	2	100.0%	0	0.0%	2	100.0%	0	0.0%
小山町	2	2	100.0%	0	0.0%	2	100.0%	0	0.0%	2	100.0%	0	0.0%
富士市	15	15	100.0%	0	0.0%	15	100.0%	0	0.0%	15	100.0%	0	0.0%
富士宮市	13	13	100.0%	0	0.0%	10	76.9%	3	23.1%	13	100.0%	0	0.0%
静岡市	49	49	100.0%	0	0.0%	40	81.6%	9	18.4%	35	71.4%	14	28.6%
焼津市	9	9	100.0%	0	0.0%	9	100.0%	0	0.0%	9	100.0%	0	0.0%
藤枝市	10	10	100.0%	0	0.0%	8	80.0%	2	20.0%	10	100.0%	0	0.0%
島田市	7	6	85.7%	1	14.3%	7	100.0%	0	0.0%	7	100.0%	0	0.0%
御前崎市	2	2	100.0%	0	0.0%	2	100.0%	0	0.0%	2	100.0%	0	0.0%
牧之原市	3	0	0.0%	3	100.0%	2	66.7%	1	33.3%	3	100.0%	0	0.0%
吉田町	1	0	0.0%	1	100.0%	1	100.0%	0	0.0%	1	100.0%	0	0.0%
川根本町	2	0	0.0%	2	100.0%	2	100.0%	0	0.0%	2	100.0%	0	0.0%
掛川市	9	9	100.0%	0	0.0%	9	100.0%	0	0.0%	9	100.0%	0	0.0%
菊川市	3	3	100.0%	0	0.0%	3	100.0%	0	0.0%	3	100.0%	0	0.0%
磐田市	9	9	100.0%	0	0.0%	9	100.0%	0	0.0%	9	100.0%	0	0.0%
袋井市	4	4	100.0%	0	0.0%	4	100.0%	0	0.0%	4	100.0%	0	0.0%
森町	2	2	100.0%	0	0.0%	2	100.0%	0	0.0%	2	100.0%	0	0.0%
浜松市	49	49	100.0%	0	0.0%	48	98.0%	1	2.0%	49	100.0%	0	0.0%
湖西市	5	5	100.0%	0	0.0%	5	100.0%	0	0.0%	5	100.0%	0	0.0%

合計	259	249	96.1%	10	3.9%	215	83.0%	44	17.0%	244	94.2%	15	5.8%
----	-----	-----	-------	----	------	-----	-------	----	-------	-----	-------	----	------

令和5年度 中学校	学校数	B 前年度の歯科保健活動							
		vii歯の保健相談と保健指導				viii歯の保健講話			
		実施なし		実 施		実施なし		実 施	
		学校数	割合	学校数	割合	学校数	割合	学校数	割合
下田市	1	0	0.0%	1	100.0%	0	0.0%	1	100.0%
東伊豆町	2	1	50.0%	1	50.0%	2	100.0%	0	0.0%
河津町	1	1	100.0%	0	0.0%	1	100.0%	0	0.0%
南伊豆町	2	1	50.0%	1	50.0%	2	100.0%	0	0.0%
松崎町	1	1	100.0%	0	0.0%	1	100.0%	0	0.0%
西伊豆町	1	1	100.0%	0	0.0%	0	0.0%	1	100.0%
伊豆の国市	3	1	33.3%	2	66.7%	2	66.7%	1	33.3%
伊豆市	4	1	25.0%	3	75.0%	0	0.0%	4	100.0%
函南町	2	2	100.0%	0	0.0%	2	100.0%	0	0.0%
伊東市	5	2	40.0%	3	60.0%	5	100.0%	0	0.0%
熱海市	4	2	50.0%	2	50.0%	4	100.0%	0	0.0%
三島市	7	6	85.7%	1	14.3%	7	100.0%	0	0.0%
沼津市	17	13	76.5%	4	23.5%	17	100.0%	0	0.0%
御殿場市	6	4	66.7%	2	33.3%	6	100.0%	0	0.0%
裾野市	5	4	80.0%	1	20.0%	4	80.0%	1	20.0%
清水町	2	1	50.0%	1	50.0%	0	0.0%	2	100.0%
長泉町	2	2	100.0%	0	0.0%	2	100.0%	0	0.0%
小山町	2	1	50.0%	1	50.0%	1	50.0%	1	50.0%
富士市	15	14	93.3%	1	6.7%	15	100.0%	0	0.0%
富士宮市	13	8	61.5%	5	38.5%	7	53.8%	6	46.2%
静岡市	49	40	81.6%	9	18.4%	47	95.9%	2	4.1%
焼津市	9	8	88.9%	1	11.1%	9	100.0%	0	0.0%
藤枝市	10	9	90.0%	1	10.0%	6	60.0%	4	40.0%
島田市	7	6	85.7%	1	14.3%	6	85.7%	1	14.3%
御前崎市	2	2	100.0%	0	0.0%	1	50.0%	1	50.0%
牧之原市	3	2	66.7%	1	33.3%	2	66.7%	1	33.3%
吉田町	1	0	0.0%	1	100.0%	1	100.0%	0	0.0%
川根本町	2	1	50.0%	1	50.0%	2	100.0%	0	0.0%
掛川市	9	9	100.0%	0	0.0%	8	88.9%	1	11.1%
菊川市	3	3	100.0%	0	0.0%	3	100.0%	0	0.0%
磐田市	9	7	77.8%	2	22.2%	7	77.8%	2	22.2%
袋井市	4	4	100.0%	0	0.0%	4	100.0%	0	0.0%
森町	2	1	50.0%	1	50.0%	2	100.0%	0	0.0%
浜松市	49	41	83.7%	8	16.3%	48	98.0%	1	2.0%
湖西市	5	5	100.0%	0	0.0%	5	100.0%	0	0.0%
合計	259	204	78.8%	55	21.2%	229	88.4%	30	11.6%

令和5年度 高等学校 ◆…高等学校なし	学校数	う蝕有病者率					処置完了者率				
		1年	2年	3年	4年	計	1年	2年	3年	4年	計
下田市	2	5.8%	11.4%	16.1%	100.0%	11.6%	55.6%	90.0%	90.0%	0.0%	83.3%
東伊豆町	1	34.3%	56.5%	51.9%		47.1%	54.2%	51.3%	55.6%		53.3%
河津町	◆										
南伊豆町	1	14.3%	37.5%	20.0%		22.8%	66.7%	83.3%	100.0%		84.6%
松崎町	1	44.3%	41.8%	57.6%		48.4%	22.2%	26.1%	15.8%		20.5%
西伊豆町	◆										
伊豆の国市	2	16.1%	24.1%	24.1%		21.5%	66.2%	73.8%	46.1%		61.1%
伊豆市	2	13.8%	17.9%	23.5%		18.6%	76.5%	70.0%	75.0%		73.9%
函南町	1	28.4%	36.0%	40.7%		34.9%	74.1%	80.9%	81.0%		79.0%
伊東市	1	45.7%	20.5%	45.8%		38.0%	66.7%	57.9%	63.4%		63.9%
熱海市	1	34.2%	43.6%	27.5%		34.4%	53.8%	52.9%	21.4%		43.2%
三島市	4	22.0%	30.5%	32.6%		28.4%	73.4%	76.0%	66.8%		71.9%
沼津市	10	35.4%	39.8%	46.0%	93.3%	40.4%	48.1%	45.4%	49.4%	14.3%	47.5%
御殿場市	2	43.0%	41.3%	46.1%		43.6%	70.7%	77.1%	76.1%		74.5%
裾野市	2	43.6%	39.4%	54.7%		46.1%	71.6%	62.0%	60.0%		64.5%
清水町	1	15.5%	26.1%	39.6%		25.7%	77.4%	92.9%	94.7%		90.0%
長泉町	1	21.0%	22.4%	36.1%		27.1%	62.7%	76.4%	78.3%		73.8%
小山町	2	17.2%	15.7%	23.5%	100.0%	19.0%	95.2%	88.9%	78.3%	50.0%	85.9%
富士市	6	27.7%	30.5%	37.0%	66.7%	31.9%	71.6%	67.6%	72.9%	41.7%	70.4%
富士宮市	5	42.0%	49.2%	54.3%	71.4%	48.5%	75.9%	74.7%	76.3%	60.0%	75.6%
静岡市	17	24.1%	27.4%	31.2%	36.7%	27.5%	66.7%	67.6%	65.7%	36.4%	66.5%
焼津市	3	26.8%	27.9%	36.2%		30.2%	68.9%	75.3%	78.9%		74.7%
藤枝市	4	30.5%	29.0%	35.1%	71.4%	31.7%	73.3%	81.0%	76.4%	60.0%	76.6%
島田市	5	22.1%	32.4%	34.4%	83.3%	30.0%	71.3%	72.6%	70.1%	80.0%	71.5%
御前崎市	1	27.7%	37.5%	49.5%		37.9%	77.4%	71.8%	54.9%		66.1%
牧之原市	2	31.5%	17.9%	29.6%	60.0%	26.7%	66.7%	77.3%	68.8%	66.7%	69.8%
吉田町	◆										
川根本町	1	25.0%	24.1%	42.1%		31.3%	62.5%	42.9%	75.0%		64.5%
掛川市	4	39.0%	46.4%	55.4%		46.7%	49.8%	56.8%	54.8%		54.0%
菊川市	1	18.9%	27.0%	32.7%		26.0%	83.3%	85.2%	91.1%		87.0%
磐田市	5	16.5%	23.5%	28.1%	53.6%	22.9%	67.1%	62.7%	73.8%	73.3%	68.4%
袋井市	2	10.7%	16.3%	20.6%		15.6%	75.6%	68.2%	58.3%		66.1%
森町	1	54.8%	59.9%	61.5%		58.4%	68.8%	61.0%	65.6%		65.2%
浜松市	21	28.2%	32.7%	36.7%	59.8%	32.6%	62.8%	69.2%	68.4%	65.4%	67.0%
湖西市	3	27.5%	34.5%	37.6%	50.0%	33.1%	61.1%	52.6%	66.7%	20.0%	59.7%
合計	115	27.9%	32.1%	37.3%	60.8%	32.4%	64.2%	66.1%	66.1%	54.8%	65.4%

令和5年度 高等学校 ◆…高等学校なし	学校数	DMFT指数				
		1年	2年	3年	4年	計
下田市	2	0.1	0.3	0.4	5.0	0.3
東伊豆町	1	1.3	2.1	1.7		1.7
河津町	◆					
南伊豆町	1	0.4	0.8	0.5		0.5
松崎町	1	2.0	1.5	2.4		2.0
西伊豆町	◆					
伊豆の国市	2	0.5	0.7	0.5		0.6
伊豆市	2	0.3	0.4	0.5		0.4
函南町	1	0.8	1.1	1.2		1.0
伊東市	1	1.3	0.4	1.3		1.0
熱海市	1	1.0	1.0	0.9		1.0
三島市	4	0.5	0.8	1.0		0.8
沼津市	10	1.1	1.6	1.9	7.5	1.5
御殿場市	2	1.3	1.7	1.8		1.6
裾野市	2	1.4	1.6	2.2		1.7
清水町	1	0.3	0.6	1.2		0.7
長泉町	1	0.6	0.5	1.1		0.8
小山町	2	0.4	0.4	0.8	4.5	0.5
富士市	6	0.8	1.1	1.3	4.1	1.1
富士宮市	5	1.3	2.1	2.4	2.9	1.9
静岡市	17	0.6	0.7	0.9	0.9	0.7
焼津市	3	0.7	0.9	1.2		0.9
藤枝市	4	0.8	0.9	1.1	2.6	0.9
島田市	5	0.6	1.0	1.2	3.6	1.0
御前崎市	1	0.6	1.0	2.1		1.2
牧之原市	2	0.7	0.4	0.6	2.0	0.6
吉田町	◆					
川根本町	1	0.3	0.5	1.2		0.7
掛川市	4	1.5	1.8	2.2		1.8
菊川市	1	0.4	0.8	1.0		0.7
磐田市	5	0.5	0.6	0.9	1.8	0.6
袋井市	2	0.3	0.6	0.6		0.5
森町	1	1.9	2.4	2.7		2.3
浜松市	21	0.9	1.2	1.4	2.9	1.2
湖西市	3	0.8	1.2	1.2	3.0	1.1
合計	115	0.8	1.1	1.3	2.9	1.1

令和5年度 高等学校 ◆…高等学校なし	学校数	高3 う蝕経験歯数別者率												
		0本 件数	0本	1本	2本	3本	4本	5本	6本	7本	8本	9本	10本 以上	5本 以上
下田市	2	156	83.9%	4.8%	2.7%	4.8%	1.6%	0.5%	1.6%	0.0%	0.0%	0.0%	0.0%	2.2%
東伊豆町	1	25	48.1%	11.5%	9.6%	11.5%	7.7%	3.8%	1.9%	1.9%	3.8%	0.0%	0.0%	11.5%
河津町	◆													
南伊豆町	1	16	80.0%	5.0%	5.0%	5.0%	5.0%	0.0%	0.0%	0.0%	0.0%	0.0%	0.0%	0.0%
松崎町	1	28	42.4%	12.1%	12.1%	3.0%	3.0%	10.6%	6.1%	4.5%	0.0%	3.0%	3.0%	27.3%
西伊豆町	◆													
伊豆の国市	2	363	75.9%	9.6%	7.3%	1.9%	4.2%	0.0%	0.4%	0.4%	0.2%	0.0%	0.0%	1.0%
伊豆市	2	104	76.5%	13.2%	5.1%	1.5%	2.2%	0.0%	0.0%	1.5%	0.0%	0.0%	0.0%	1.5%
函南町	1	115	59.3%	12.9%	9.8%	5.2%	4.6%	4.1%	1.5%	1.0%	0.0%	1.0%	0.5%	8.2%
伊東市	1	110	54.2%	17.2%	8.4%	7.4%	4.4%	3.9%	2.0%	0.5%	1.0%	0.0%	1.0%	8.4%
熱海市	1	37	72.5%	7.8%	7.8%	2.0%	3.9%	2.0%	2.0%	0.0%	0.0%	0.0%	2.0%	5.9%
三島市	4	753	67.4%	11.8%	7.2%	3.4%	4.1%	1.7%	1.7%	1.0%	0.4%	0.4%	0.8%	6.1%
沼津市	10	1,057	54.0%	11.2%	7.9%	5.6%	5.4%	3.9%	2.7%	2.4%	1.8%	1.6%	3.6%	16.0%
御殿場市	2	235	53.9%	11.7%	9.4%	5.7%	4.8%	4.4%	2.1%	2.3%	2.3%	0.9%	2.5%	14.4%
裾野市	2	91	45.3%	10.0%	12.4%	7.0%	9.0%	2.5%	2.5%	4.0%	3.5%	0.5%	3.5%	16.4%
清水町	1	87	60.4%	9.7%	12.5%	2.8%	8.3%	3.5%	0.7%	1.4%	0.0%	0.0%	0.7%	6.3%
長泉町	1	204	63.9%	11.0%	6.3%	6.6%	4.4%	2.5%	1.6%	1.9%	0.9%	0.3%	0.6%	7.8%
小山町	2	75	76.5%	8.2%	1.0%	4.1%	2.0%	2.0%	3.1%	1.0%	2.0%	0.0%	0.0%	8.2%
富士市	6	596	63.0%	9.9%	7.5%	4.4%	4.4%	2.7%	2.4%	2.2%	1.4%	0.5%	1.4%	10.7%
富士宮市	5	327	45.7%	9.4%	10.9%	5.4%	6.4%	3.9%	5.6%	3.5%	3.8%	2.4%	3.1%	22.2%
静岡市	17	2,040	68.8%	11.7%	6.9%	3.6%	3.7%	1.4%	1.3%	0.8%	0.6%	0.3%	0.7%	5.2%
焼津市	3	400	63.8%	11.6%	7.3%	4.6%	5.1%	1.1%	1.9%	0.6%	1.4%	0.6%	1.8%	7.5%
藤枝市	4	392	64.9%	9.6%	9.4%	4.3%	5.6%	1.3%	2.8%	0.8%	0.3%	0.0%	0.8%	6.1%
島田市	5	356	65.6%	9.4%	9.2%	3.7%	3.5%	3.1%	1.5%	1.3%	0.9%	0.0%	1.8%	8.7%
御前崎市	1	52	50.5%	13.6%	11.7%	4.9%	2.9%	1.9%	3.9%	1.9%	1.0%	1.9%	5.8%	16.5%
牧之原市	2	76	70.4%	13.0%	7.4%	4.6%	2.8%	0.9%	0.9%	0.0%	0.0%	0.0%	0.0%	1.9%
吉田町	◆													
川根本町	1	22	57.9%	13.2%	18.4%	2.6%	0.0%	0.0%	2.6%	2.6%	0.0%	2.6%	0.0%	7.9%
掛川市	4	349	44.6%	12.6%	10.5%	7.9%	6.3%	4.9%	4.1%	2.7%	2.9%	0.6%	2.9%	18.1%
菊川市	1	115	67.3%	9.9%	7.6%	4.7%	5.3%	1.8%	0.6%	0.6%	1.8%	0.6%	0.0%	5.3%
磐田市	5	694	71.9%	9.1%	7.8%	2.7%	3.4%	1.5%	0.8%	1.0%	0.9%	0.1%	0.7%	5.1%
袋井市	2	278	79.4%	6.9%	5.7%	3.1%	2.0%	0.3%	1.1%	0.6%	0.0%	0.3%	0.6%	2.9%
森町	1	60	38.5%	13.5%	11.5%	5.8%	7.1%	7.1%	3.8%	1.9%	3.8%	2.6%	4.5%	23.7%
浜松市	21	2,691	63.3%	9.3%	7.1%	4.8%	4.5%	2.5%	2.4%	1.8%	2.2%	0.8%	1.3%	11.0%
湖西市	3	179	62.4%	13.2%	7.3%	6.6%	4.5%	0.7%	0.3%	1.4%	0.0%	1.4%	2.1%	5.9%
合計	115	12,083	62.7%	10.6%	7.8%	4.6%	4.5%	2.4%	2.1%	1.6%	1.4%	0.7%	1.5%	9.8%

令和5年度 高等学校 ◆…高等学校なし	学校数	C O保有者率					G O者率					G者率				
		1年	2年	3年	4年	計	1年	2年	3年	4年	計	1年	2年	3年	4年	計
下田市	2	9.0%	12.0%	14.5%	0.0%	12.0%	6.4%	4.6%	4.8%	0.0%	5.2%	0.0%	0.0%	0.0%	0.0%	0.0%
東伊豆町	1	20.0%	33.3%	21.2%		25.1%	28.6%	13.0%	32.7%		24.1%	8.6%	7.2%	0.0%		5.8%
河津町	◆															
南伊豆町	1	14.3%	12.5%	5.0%		10.5%	19.0%	12.5%	10.0%		14.0%	0.0%	0.0%	0.0%		0.0%
松崎町	1	3.3%	0.0%	1.5%		1.6%	57.4%	58.2%	36.4%		50.0%	0.0%	5.5%	1.5%		2.2%
西伊豆町	◆															
伊豆の国市	2	4.3%	10.4%	6.9%		7.2%	3.4%	6.8%	5.0%		5.1%	4.3%	2.3%	0.8%		2.4%
伊豆市	2	4.9%	10.7%	7.4%		7.5%	23.6%	26.8%	27.9%		26.1%	8.1%	7.1%	3.7%		6.2%
函南町	1	45.6%	43.4%	41.8%		43.6%	20.6%	16.4%	9.3%		15.5%	0.0%	0.5%	0.5%		0.3%
伊東市	1	66.2%	11.9%	68.5%		50.2%	32.9%	1.1%	2.0%		12.5%	28.6%	0.0%	0.5%		10.2%
熱海市	1	23.7%	17.9%	23.5%		21.9%	31.6%	28.2%	19.6%		25.8%	0.0%	2.6%	2.0%		1.6%
三島市	4	30.9%	32.9%	28.4%		30.8%	14.2%	16.0%	14.6%		14.9%	0.3%	0.2%	0.4%		0.3%
沼津市	10	27.2%	28.9%	33.2%	33.3%	29.7%	13.9%	18.0%	16.6%	46.7%	16.3%	2.0%	4.4%	4.3%	20.0%	3.6%
御殿場市	2	11.7%	14.7%	13.8%		13.3%	14.0%	16.3%	14.2%		14.8%	2.0%	5.8%	2.5%		3.3%
裾野市	2	7.8%	4.4%	9.0%		7.2%	4.6%	4.4%	7.0%		5.3%	0.0%	0.6%	2.5%		1.0%
清水町	1	14.0%	19.3%	17.4%		16.6%	0.0%	0.0%	0.0%		0.0%	0.0%	0.0%	0.0%		0.0%
長泉町	1	6.0%	15.4%	18.8%		13.6%	19.2%	7.7%	14.1%		13.9%	7.5%	6.1%	12.2%		8.9%
小山町	2	13.1%	14.8%	17.3%	50.0%	15.1%	0.8%	0.0%	0.0%	0.0%	0.3%	0.0%	0.0%	0.0%	0.0%	0.0%
富士市	6	13.2%	12.8%	17.8%	27.8%	14.6%	15.2%	14.2%	12.5%	11.1%	14.0%	4.3%	2.3%	3.3%	33.3%	3.5%
富士宮市	5	20.5%	21.7%	25.0%	85.7%	22.6%	8.0%	10.7%	9.2%	14.3%	9.3%	6.7%	4.5%	6.1%	57.1%	6.0%
静岡市	17	10.5%	10.1%	9.4%	33.3%	10.1%	13.1%	10.3%	11.5%	13.3%	11.6%	7.2%	8.1%	7.0%	26.7%	7.5%
焼津市	3	4.4%	5.6%	6.7%		5.6%	14.5%	13.8%	14.4%		14.2%	0.8%	1.3%	2.1%		1.3%
藤枝市	4	15.8%	11.5%	17.2%	28.6%	14.9%	19.1%	15.5%	15.1%	28.6%	16.6%	4.2%	3.7%	4.5%	14.3%	4.2%
島田市	5	11.4%	11.4%	11.0%	8.3%	11.3%	14.3%	8.7%	10.9%	25.0%	11.4%	5.6%	3.3%	4.1%	8.3%	4.3%
御前崎市	1	12.5%	25.0%	16.5%		17.9%	25.0%	42.3%	15.5%		27.6%	5.4%	17.3%	7.8%		10.0%
牧之原市	2	15.3%	7.3%	12.0%	40.0%	11.9%	27.4%	23.6%	21.3%	0.0%	23.9%	6.5%	8.1%	11.1%	#####	9.7%
吉田町	◆															
川根本町	1	9.4%	24.1%	13.2%		15.2%	28.1%	24.1%	26.3%		26.3%	0.0%	3.4%	0.0%		1.0%
掛川市	4	20.3%	20.2%	23.4%		21.2%	9.4%	6.3%	8.0%		8.0%	1.1%	1.2%	1.9%		1.4%
菊川市	1	0.0%	0.0%	0.0%		0.0%	0.0%	1.5%	0.6%		0.7%	0.0%	0.5%	0.0%		0.2%
磐田市	5	11.7%	12.2%	12.7%	25.0%	12.3%	32.0%	35.0%	28.6%	14.3%	31.7%	0.7%	0.5%	0.1%	0.0%	0.4%
袋井市	2	1.4%	2.2%	3.7%		2.4%	0.7%	0.0%	0.0%		0.3%	0.0%	0.0%	0.0%		0.0%
森町	1	25.1%	31.1%	28.2%		28.0%	18.1%	18.0%	15.4%		17.2%	6.0%	6.0%	7.1%		6.3%
浜松市	21	9.5%	10.6%	11.0%	9.2%	10.3%	14.1%	12.2%	11.5%	27.6%	12.7%	3.9%	3.4%	4.0%	8.0%	3.8%
湖西市	3	7.3%	11.7%	10.5%	0.0%	9.6%	5.5%	3.6%	5.6%	0.0%	4.9%	1.5%	2.5%	2.4%	0.0%	2.1%
合計	115	14.7%	15.3%	16.6%	21.2%	15.5%	14.3%	13.4%	12.7%	21.2%	13.5%	3.8%	3.7%	3.8%	15.8%	3.8%

令和5年度 高等学校 ◆…高等学校なし	学校数	歯列咬合1の割合					歯列咬合2の割合				
		1年	2年	3年	4年	計	1年	2年	3年	4年	計
下田市	2	3.2%	8.0%	2.2%	0.0%	4.4%	0.0%	0.0%	0.0%	0.0%	0.0%
東伊豆町	1	14.3%	10.1%	26.9%		16.2%	2.9%	4.3%	1.9%		3.1%
河津町	◆										
南伊豆町	1	19.0%	31.3%	20.0%		22.8%	0.0%	0.0%	0.0%		0.0%
松崎町	1	3.3%	3.6%	4.5%		3.8%	0.0%	0.0%	0.0%		0.0%
西伊豆町	◆										
伊豆の国市	2	1.8%	8.3%	9.2%		6.5%	7.0%	11.5%	4.8%		7.7%
伊豆市	2	20.3%	7.1%	5.1%		10.8%	8.9%	7.1%	5.1%		7.0%
函南町	1	13.2%	18.5%	17.0%		16.2%	0.0%	1.1%	0.0%		0.3%
伊東市	1	31.0%	5.9%	31.5%		23.4%	6.7%	1.1%	0.5%		2.8%
熱海市	1	0.0%	2.6%	9.8%		4.7%	0.0%	2.6%	0.0%		0.8%
三島市	4	46.5%	49.1%	44.4%		46.7%	1.0%	1.0%	1.3%		1.1%
沼津市	10	10.6%	10.4%	10.7%	0.0%	10.6%	1.5%	1.9%	2.6%	0.0%	2.0%
御殿場市	2	9.9%	10.8%	14.9%		11.9%	3.8%	0.8%	2.8%		2.5%
裾野市	2	11.9%	10.0%	9.5%		10.5%	0.9%	1.7%	4.0%		2.2%
清水町	1	0.0%	0.0%	0.0%		0.0%	0.0%	0.0%	0.0%		0.0%
長泉町	1	21.7%	14.6%	17.2%		18.0%	6.4%	4.9%	3.8%		5.0%
小山町	2	10.7%	5.2%	6.1%	0.0%	7.4%	0.0%	0.0%	0.0%	0.0%	0.0%
富士市	6	13.9%	13.6%	13.8%	11.1%	13.8%	5.7%	5.6%	3.8%	11.1%	5.1%
富士宮市	5	5.9%	4.3%	5.9%	0.0%	5.3%	12.7%	16.6%	14.4%	42.9%	14.6%
静岡市	17	8.9%	9.7%	11.1%	16.7%	9.9%	4.1%	3.8%	5.1%	10.0%	4.3%
焼津市	3	22.4%	23.5%	22.5%		22.8%	3.3%	2.8%	2.6%		2.9%
藤枝市	4	24.6%	21.3%	20.2%	42.9%	22.1%	14.3%	8.8%	10.4%	14.3%	11.2%
島田市	5	16.5%	16.1%	18.0%	8.3%	16.8%	13.1%	7.8%	7.9%	8.3%	9.6%
御前崎市	1	22.3%	17.3%	16.5%		18.8%	12.5%	48.1%	8.7%		22.9%
牧之原市	2	21.8%	20.3%	22.2%	60.0%	21.9%	8.9%	8.9%	18.5%	0.0%	11.7%
吉田町	◆										
川根本町	1	12.5%	31.0%	26.3%		23.2%	0.0%	0.0%	0.0%		0.0%
掛川市	4	5.1%	1.7%	1.4%		2.8%	2.6%	2.1%	2.7%		2.5%
菊川市	1	0.0%	0.0%	0.0%		0.0%	0.0%	0.0%	0.0%		0.0%
磐田市	5	20.0%	24.9%	22.4%	21.4%	22.4%	3.5%	3.9%	5.3%	0.0%	4.2%
袋井市	2	2.4%	0.5%	0.6%		1.2%	3.3%	6.2%	4.9%		4.8%
森町	1	1.0%	0.0%	0.0%		0.4%	2.5%	3.0%	5.1%		3.4%
浜松市	21	10.3%	9.3%	8.0%	3.4%	9.2%	5.7%	4.0%	5.0%	3.4%	4.9%
湖西市	3	25.1%	17.1%	23.7%	30.0%	22.2%	3.7%	2.8%	4.9%	10.0%	3.9%
合計	115	13.6%	13.2%	13.4%	11.7%	13.4%	4.8%	4.4%	4.6%	6.3%	4.6%

令和5年度 高等学校 ◆…高等学校なし	学校数	額関節1の割合					額関節2の割合				
		1年	2年	3年	4年	計	1年	2年	3年	4年	計
下田市	2	1.3%	2.3%	2.7%	0.0%	2.1%	0.0%	0.0%	0.0%	0.0%	0.0%
東伊豆町	1	0.0%	0.0%	0.0%		0.0%	0.0%	0.0%	0.0%		0.0%
河津町	◆										
南伊豆町	1	0.0%	0.0%	0.0%		0.0%	0.0%	0.0%	0.0%		0.0%
松崎町	1	0.0%	0.0%	0.0%		0.0%	0.0%	0.0%	0.0%		0.0%
西伊豆町	◆										
伊豆の国市	2	0.0%	1.6%	0.4%		0.7%	0.0%	0.0%	0.2%		0.1%
伊豆市	2	0.0%	0.0%	0.0%		0.0%	0.0%	0.0%	0.0%		0.0%
函南町	1	0.5%	0.0%	0.0%		0.2%	0.0%	0.0%	0.0%		0.0%
伊東市	1	3.8%	0.0%	0.0%		1.3%	3.8%	0.0%	0.0%		1.3%
熱海市	1	10.5%	5.1%	7.8%		7.8%	5.3%	0.0%	0.0%		1.6%
三島市	4	4.5%	4.3%	5.7%		4.9%	0.1%	0.0%	0.0%		0.0%
沼津市	10	0.2%	0.7%	0.6%	0.0%	0.5%	0.0%	0.0%	0.2%	0.0%	0.1%
御殿場市	2	0.7%	0.8%	0.5%		0.6%	0.5%	0.0%	0.0%		0.2%
裾野市	2	0.0%	0.6%	0.5%		0.3%	0.0%	0.0%	0.0%		0.0%
清水町	1	0.0%	0.0%	0.0%		0.0%	0.0%	0.0%	0.0%		0.0%
長泉町	1	0.7%	0.0%	0.3%		0.4%	0.0%	0.0%	0.0%		0.0%
小山町	2	0.0%	0.0%	0.0%	0.0%	0.0%	0.0%	0.0%	0.0%	0.0%	0.0%
富士市	6	3.1%	3.8%	3.3%	11.1%	3.4%	0.4%	0.7%	0.6%	5.6%	0.6%
富士宮市	5	1.8%	1.5%	1.0%	0.0%	1.4%	1.1%	0.1%	1.3%	0.0%	0.8%
静岡市	17	3.2%	2.4%	0.6%	0.0%	2.1%	1.9%	1.9%	0.4%	0.0%	1.4%
焼津市	3	4.5%	3.8%	4.0%		4.1%	0.0%	0.0%	0.0%		0.0%
藤枝市	4	0.7%	1.3%	1.5%	0.0%	1.2%	0.0%	0.0%	0.0%	0.0%	0.0%
島田市	5	1.5%	0.5%	1.5%	0.0%	1.1%	0.9%	0.5%	0.4%	0.0%	0.6%
御前崎市	1	2.7%	3.8%	0.0%		2.2%	0.0%	0.0%	0.0%		0.0%
牧之原市	2	1.6%	0.8%	1.9%	40.0%	1.9%	0.0%	0.0%	0.0%	0.0%	0.0%
吉田町	◆										
川根本町	1	0.0%	0.0%	0.0%		0.0%	0.0%	0.0%	0.0%		0.0%
掛川市	4	2.7%	3.0%	2.7%		2.8%	0.6%	0.1%	0.3%		0.3%
菊川市	1	0.0%	0.0%	0.0%		0.0%	0.0%	0.0%	0.0%		0.0%
磐田市	5	3.6%	2.3%	2.9%	0.0%	2.9%	0.1%	0.0%	0.0%	0.0%	0.0%
袋井市	2	0.5%	0.0%	0.0%		0.2%	0.0%	0.2%	0.0%		0.1%
森町	1	2.0%	3.0%	1.3%		2.1%	2.0%	1.2%	1.3%		1.5%
浜松市	21	0.3%	0.6%	0.7%	0.0%	0.5%	0.2%	0.2%	0.4%	0.0%	0.2%
湖西市	3	0.3%	0.7%	0.7%	0.0%	0.6%	0.0%	0.0%	0.0%	0.0%	0.0%

合計	115	1.7%	1.6%	1.4%	1.8%	1.6%	0.5%	0.4%	0.3%	0.5%	0.4%
----	-----	------	------	------	------	------	------	------	------	------	------

令和5年度 高等学校 ◆…高等学校なし	学校数	B 前年度の歯科保健活動													
		i 学校保健委員会活動						ii 昼食後のブラッシング				iii フッ素入り歯磨剤			
		開催回数			学校歯科医 出席回数			実施なし		毎日全校実施		奨めていない		奨めている	
		1回	2回	3回～	1回	2回	3回	学校数	割合	学校数	割合	学校数	割合	学校数	割合
下田市	2	2	0	0	2	0	0	2	100.0%	0	0.0%	2	100.0%	0	0.0%
東伊豆町	1	1	0	0	0	0	0	1	100.0%	0	0.0%	0	0.0%	1	100.0%
河津町	◆														
南伊豆町	1	1	0	0	0	0	0	1	100.0%	0	0.0%	1	100.0%	0	0.0%
松崎町	1	1	0	0	0	0	0	1	100.0%	0	0.0%	1	100.0%	0	0.0%
西伊豆町	◆														
伊豆の国市	2	2	0	0	2	0	0	2	100.0%	0	0.0%	2	100.0%	0	0.0%
伊豆市	2	1	0	0	0	0	0	2	100.0%	0	0.0%	2	100.0%	0	0.0%
函南町	1	1	0	0	1	0	0	1	100.0%	0	0.0%	1	100.0%	0	0.0%
伊東市	1	1	0	0	0	0	0	1	100.0%	0	0.0%	0	0.0%	1	100.0%
熱海市	1	1	0	0	0	0	0	1	100.0%	0	0.0%	1	100.0%	0	0.0%
三島市	4	3	0	0	3	0	0	4	100.0%	0	0.0%	4	100.0%	0	0.0%
沼津市	10	5	0	0	0	0	0	10	100.0%	0	0.0%	10	100.0%	0	0.0%
御殿場市	2	1	0	0	0	0	0	2	100.0%	0	0.0%	2	100.0%	0	0.0%
裾野市	2	2	0	0	0	0	0	2	100.0%	0	0.0%	2	100.0%	0	0.0%
清水町	1	1	0	0	0	0	0	1	100.0%	0	0.0%	1	100.0%	0	0.0%
長泉町	1	0	0	0	0	0	0	1	100.0%	0	0.0%	1	100.0%	0	0.0%
小山町	2	2	0	0	1	0	0	2	100.0%	0	0.0%	1	50.0%	1	50.0%
富士市	6	4	0	0	1	0	0	6	100.0%	0	0.0%	6	100.0%	0	0.0%
富士宮市	5	5	0	0	2	0	0	5	100.0%	0	0.0%	5	100.0%	0	0.0%
静岡市	17	15	0	0	6	0	0	17	100.0%	0	0.0%	16	94.1%	1	5.9%
焼津市	3	2	0	0	1	0	0	3	100.0%	0	0.0%	3	100.0%	0	0.0%
藤枝市	4	2	0	0	2	0	0	4	100.0%	0	0.0%	3	75.0%	1	25.0%
島田市	5	5	0	0	1	0	0	5	100.0%	0	0.0%	4	80.0%	1	20.0%
御前崎市	1	1	0	0	0	0	0	1	100.0%	0	0.0%	1	100.0%	0	0.0%
牧之原市	2	2	0	0	2	0	0	2	100.0%	0	0.0%	2	100.0%	0	0.0%
吉田町	◆														
川根本町	1	1	0	0	0	0	0	1	100.0%	0	0.0%	1	100.0%	0	0.0%
掛川市	4	4	0	0	1	0	0	4	100.0%	0	0.0%	3	75.0%	1	25.0%
菊川市	1	1	0	0	0	0	0	1	100.0%	0	0.0%	0	0.0%	1	100.0%
磐田市	5	5	0	0	0	0	0	5	100.0%	0	0.0%	5	100.0%	0	0.0%
袋井市	2	2	0	0	0	0	0	2	100.0%	0	0.0%	2	100.0%	0	0.0%
森町	1	0	0	0	0	0	0	1	100.0%	0	0.0%	1	100.0%	0	0.0%
浜松市	21	18	0	0	11	0	0	21	100.0%	0	0.0%	20	95.2%	1	4.8%
湖西市	3	3	0	0	2	0	0	3	100.0%	0	0.0%	3	100.0%	0	0.0%

合計	115	95	0	0	38	0	0	115	100.0%	0	0.0%	106	92.2%	9	7.8%
----	-----	----	---	---	----	---	---	-----	--------	---	------	-----	-------	---	------

令和5年度 高等学校 ◆…高等学校なし	学校数	B 前年度の歯科保健活動											
		iv フッ化物洗口法の実施				v 歯垢染め出し				vi 歯科健康診断の回数			
		実施なし		実 施		実施なし		実 施		年 1 回		年 2 回	
		学校数	割合	学校数	割合	学校数	割合	学校数	割合	学校数	割合	学校数	割合
下田市	2	2	100.0%	0	0.0%	2	100.0%	0	0.0%	2	100.0%	0	0.0%
東伊豆町	1	1	100.0%	0	0.0%	1	100.0%	0	0.0%	1	100.0%	0	0.0%
河津町	◆												
南伊豆町	1	1	100.0%	0	0.0%	1	100.0%	0	0.0%	1	100.0%	0	0.0%
松崎町	1	1	100.0%	0	0.0%	1	100.0%	0	0.0%	1	100.0%	0	0.0%
西伊豆町	◆												
伊豆の国市	2	2	100.0%	0	0.0%	2	100.0%	0	0.0%	2	100.0%	0	0.0%
伊豆市	2	2	100.0%	0	0.0%	2	100.0%	0	0.0%	2	100.0%	0	0.0%
函南町	1	1	100.0%	0	0.0%	1	100.0%	0	0.0%	1	100.0%	0	0.0%
伊東市	1	1	100.0%	0	0.0%	1	100.0%	0	0.0%	1	100.0%	0	0.0%
熱海市	1	1	100.0%	0	0.0%	1	100.0%	0	0.0%	1	100.0%	0	0.0%
三島市	4	4	100.0%	0	0.0%	3	75.0%	1	25.0%	4	100.0%	0	0.0%
沼津市	10	10	100.0%	0	0.0%	10	100.0%	0	0.0%	10	100.0%	0	0.0%
御殿場市	2	2	100.0%	0	0.0%	2	100.0%	0	0.0%	2	100.0%	0	0.0%
裾野市	2	2	100.0%	0	0.0%	2	100.0%	0	0.0%	2	100.0%	0	0.0%
清水町	1	1	100.0%	0	0.0%	1	100.0%	0	0.0%	1	100.0%	0	0.0%
長泉町	1	1	100.0%	0	0.0%	1	100.0%	0	0.0%	1	100.0%	0	0.0%
小山町	2	2	100.0%	0	0.0%	2	100.0%	0	0.0%	2	100.0%	0	0.0%
富士市	6	6	100.0%	0	0.0%	6	100.0%	0	0.0%	6	100.0%	0	0.0%
富士宮市	5	5	100.0%	0	0.0%	5	100.0%	0	0.0%	4	80.0%	1	20.0%
静岡市	17	17	100.0%	0	0.0%	17	100.0%	0	0.0%	17	100.0%	0	0.0%
焼津市	3	3	100.0%	0	0.0%	3	100.0%	0	0.0%	3	100.0%	0	0.0%
藤枝市	4	4	100.0%	0	0.0%	4	100.0%	0	0.0%	4	100.0%	0	0.0%
島田市	5	5	100.0%	0	0.0%	5	100.0%	0	0.0%	5	100.0%	0	0.0%
御前崎市	1	1	100.0%	0	0.0%	1	100.0%	0	0.0%	1	100.0%	0	0.0%
牧之原市	2	2	100.0%	0	0.0%	2	100.0%	0	0.0%	2	100.0%	0	0.0%
吉田町	◆												
川根本町	1	1	100.0%	0	0.0%	1	100.0%	0	0.0%	1	100.0%	0	0.0%
掛川市	4	4	100.0%	0	0.0%	4	100.0%	0	0.0%	4	100.0%	0	0.0%
菊川市	1	1	100.0%	0	0.0%	1	100.0%	0	0.0%	1	100.0%	0	0.0%
磐田市	5	5	100.0%	0	0.0%	5	100.0%	0	0.0%	5	100.0%	0	0.0%
袋井市	2	2	100.0%	0	0.0%	2	100.0%	0	0.0%	2	100.0%	0	0.0%
森町	1	1	100.0%	0	0.0%	1	100.0%	0	0.0%	1	100.0%	0	0.0%
浜松市	21	20	95.2%	1	4.8%	21	100.0%	0	0.0%	20	95.2%	1	4.8%
湖西市	3	3	100.0%	0	0.0%	3	100.0%	0	0.0%	3	100.0%	0	0.0%

合計	115	114	99.1%	1	0.9%	114	99.1%	1	0.9%	113	98.3%	2	1.7%
----	-----	-----	-------	---	------	-----	-------	---	------	-----	-------	---	------

令和5年度 高等学校 ◆…高等学校なし	学校数	B 前年度の歯科保健活動							
		vii歯の保健相談と保健指導				viii歯の保健講話			
		実施なし		実 施		実施なし		実 施	
		学校数	割合	学校数	割合	学校数	割合	学校数	割合
下田市	2	0	0.0%	2	100.0%	2	100.0%	0	0.0%
東伊豆町	1	1	100.0%	0	0.0%	1	100.0%	0	0.0%
河津町	◆								
南伊豆町	1	1	100.0%	0	0.0%	1	100.0%	0	0.0%
松崎町	1	1	100.0%	0	0.0%	1	100.0%	0	0.0%
西伊豆町	◆								
伊豆の国市	2	2	100.0%	0	0.0%	2	100.0%	0	0.0%
伊豆市	2	1	50.0%	1	50.0%	2	100.0%	0	0.0%
函南町	1	0	0.0%	1	100.0%	1	100.0%	0	0.0%
伊東市	1	0	0.0%	1	100.0%	1	100.0%	0	0.0%
熱海市	1	1	100.0%	0	0.0%	1	100.0%	0	0.0%
三島市	4	3	75.0%	1	25.0%	3	75.0%	1	25.0%
沼津市	10	10	100.0%	0	0.0%	10	100.0%	0	0.0%
御殿場市	2	1	50.0%	1	50.0%	2	100.0%	0	0.0%
裾野市	2	2	100.0%	0	0.0%	2	100.0%	0	0.0%
清水町	1	1	100.0%	0	0.0%	1	100.0%	0	0.0%
長泉町	1	1	100.0%	0	0.0%	1	100.0%	0	0.0%
小山町	2	2	100.0%	0	0.0%	2	100.0%	0	0.0%
富士市	6	5	83.3%	1	16.7%	5	83.3%	1	16.7%
富士宮市	5	4	80.0%	1	20.0%	4	80.0%	1	20.0%
静岡市	17	15	88.2%	2	11.8%	16	94.1%	1	5.9%
焼津市	3	3	100.0%	0	0.0%	3	100.0%	0	0.0%
藤枝市	4	4	100.0%	0	0.0%	4	100.0%	0	0.0%
島田市	5	4	80.0%	1	20.0%	5	100.0%	0	0.0%
御前崎市	1	1	100.0%	0	0.0%	1	100.0%	0	0.0%
牧之原市	2	2	100.0%	0	0.0%	2	100.0%	0	0.0%
吉田町	◆								
川根本町	1	1	100.0%	0	0.0%	1	100.0%	0	0.0%
掛川市	4	3	75.0%	1	25.0%	4	100.0%	0	0.0%
菊川市	1	1	100.0%	0	0.0%	1	100.0%	0	0.0%
磐田市	5	5	100.0%	0	0.0%	5	100.0%	0	0.0%
袋井市	2	2	100.0%	0	0.0%	2	100.0%	0	0.0%
森町	1	1	100.0%	0	0.0%	1	100.0%	0	0.0%
浜松市	21	20	95.2%	1	4.8%	20	95.2%	1	4.8%
湖西市	3	3	100.0%	0	0.0%	3	100.0%	0	0.0%

合計	115	101	87.8%	14	12.2%	110	95.7%	5	4.3%
----	-----	-----	-------	----	-------	-----	-------	---	------

順位	令和5年度 小学校	学校数	処置完了者率						
			1年	2年	3年	4年	5年	6年	計
1	川根本町	2	-	-	-	100.0%	0.0%	100.0%	75.0%
2	長泉町	3	83.3%	80.0%	63.6%	82.4%	67.3%	71.4%	73.1%
3	湖西市	6	72.7%	60.0%	64.0%	69.2%	75.0%	76.5%	71.3%
4	牧之原市	9	50.0%	60.0%	71.4%	45.0%	74.5%	81.6%	70.1%
5	下田市	7	75.0%	88.9%	46.2%	88.2%	60.0%	69.6%	69.8%
6	三島市	14	71.4%	73.3%	68.2%	67.2%	67.4%	66.7%	67.6%
7	熱海市	6	100.0%	0.0%	20.0%	81.8%	53.3%	76.2%	65.5%
8	裾野市	9	-	70.0%	60.0%	52.4%	64.9%	70.8%	63.0%
9	島田市	17	73.7%	67.5%	76.0%	57.9%	58.1%	59.5%	62.5%
10	浜松市	95	43.1%	63.1%	56.7%	57.1%	64.3%	64.2%	61.4%
11	菊川市	9	25.0%	42.9%	66.7%	39.1%	79.4%	62.7%	61.2%
12	掛川市	21	52.6%	56.5%	64.7%	64.0%	55.5%	62.7%	60.5%
13	藤枝市	17	46.9%	69.8%	49.1%	60.4%	62.8%	61.8%	60.1%
14	清水町	3	25.0%	37.5%	60.0%	58.6%	72.0%	55.4%	59.6%
15	焼津市	13	56.0%	50.0%	63.2%	58.3%	58.8%	58.0%	58.4%
16	西伊豆町	3	-	-	100.0%	-	50.0%	50.0%	58.3%
17	静岡市	83	47.9%	68.1%	71.4%	51.0%	57.2%	51.3%	58.2%
18	伊豆の国市	6	50.0%	37.5%	57.9%	63.2%	53.6%	65.6%	58.2%
19	富士宮市	20	60.0%	47.2%	61.8%	60.2%	49.4%	66.1%	58.1%
20	吉田町	3	100.0%	25.0%	64.3%	46.2%	76.0%	56.9%	56.9%
21	御殿場市	10	73.3%	66.7%	38.1%	58.1%	57.6%	58.5%	56.4%
22	森町	3	0.0%	66.7%	66.7%	66.7%	47.8%	60.0%	55.7%
23	沼津市	22	38.9%	60.0%	48.6%	53.4%	57.4%	54.0%	53.7%
24	富士市	25	36.0%	40.4%	48.7%	46.0%	59.3%	53.7%	52.0%
25	磐田市	21	42.9%	39.6%	49.3%	53.8%	49.5%	50.7%	49.5%
26	小山町	5	100.0%	50.0%	50.0%	27.3%	42.9%	56.5%	48.1%
27	伊豆市	7	33.3%	50.0%	50.0%	66.7%	70.0%	22.2%	44.7%
28	伊東市	7	40.0%	33.3%	27.5%	31.4%	46.8%	57.4%	42.4%
29	南伊豆町	3	-	0.0%	66.7%	25.0%	50.0%	44.4%	42.3%
30	袋井市	12	39.3%	21.7%	45.1%	34.7%	46.4%	44.3%	41.8%
31	河津町	1	-	0.0%	50.0%	25.0%	71.4%	16.7%	37.0%
32	函南町	4	0.0%	11.1%	40.0%	22.2%	50.0%	27.8%	34.6%
33	東伊豆町	2	0.0%	33.3%	37.5%	50.0%	50.0%	30.8%	34.4%
34	御前崎市	4	0.0%	0.0%	15.4%	36.4%	8.7%	35.5%	22.6%
35	松崎町	1	-	-	0.0%	0.0%	0.0%	0.0%	0.0%

順位	令和5年度 中学校	学校数	処置完了者率			
			1年	2年	3年	計
1	東伊豆町	2	76.0%	89.5%	94.6%	88.0%
2	川根本町	2	50.0%	100.0%	100.0%	87.5%
3	吉田町	1	66.7%	91.4%	87.5%	82.0%
4	長泉町	2	76.9%	73.1%	71.1%	72.9%
5	掛川市	9	69.9%	70.3%	76.4%	72.8%
6	伊豆市	4	74.1%	52.6%	76.5%	70.0%
7	牧之原市	3	64.9%	66.7%	77.4%	69.5%
8	島田市	7	73.1%	65.8%	67.7%	68.6%
9	富士宮市	13	68.4%	68.9%	65.6%	67.6%
10	函南町	2	69.2%	67.4%	66.1%	67.3%
11	三島市	7	61.2%	63.6%	71.2%	66.0%
12	湖西市	5	72.1%	60.7%	64.8%	65.8%
13	裾野市	5	77.6%	67.9%	55.3%	65.2%
14	森町	2	66.7%	56.5%	70.0%	64.7%
15	沼津市	17	62.8%	66.5%	64.7%	64.7%
16	御殿場市	6	63.0%	67.0%	62.1%	64.0%
17	浜松市	49	70.4%	59.2%	61.8%	63.3%
18	下田市	1	50.0%	84.8%	41.4%	62.2%
19	菊川市	3	51.1%	59.1%	73.1%	61.7%
20	小山町	2	58.8%	58.3%	70.0%	61.5%
21	御前崎市	2	63.0%	56.3%	61.6%	60.4%
22	伊豆の国市	3	60.0%	64.3%	57.7%	60.3%
23	松崎町	1	66.7%	75.0%	25.0%	60.0%
24	熱海市	4	58.7%	65.8%	56.5%	60.0%
25	焼津市	9	48.9%	54.9%	67.8%	57.7%
26	富士市	15	57.8%	52.8%	62.4%	57.6%
27	静岡市	49	60.1%	53.0%	59.0%	57.5%
28	磐田市	9	53.8%	57.0%	57.1%	56.2%
29	伊東市	5	48.5%	58.3%	58.6%	55.7%
30	藤枝市	10	53.7%	51.0%	59.3%	54.6%
31	清水町	2	52.7%	53.7%	55.9%	54.3%
32	南伊豆町	2	50.0%	66.7%	35.7%	45.8%
33	西伊豆町	1	100.0%	50.0%	25.0%	44.4%
34	河津町	1	26.7%	30.0%	50.0%	37.8%
35	袋井市	4	22.0%	32.4%	36.7%	31.2%

順位	令和5年度 高等学校 ◆…高等学校なし	学校数	処置完了者率				
			1年	2年	3年	4年	計
1	清水町	1	77.4%	92.9%	94.7%		90.0%
2	菊川市	1	83.3%	85.2%	91.1%		87.0%
3	小山町	2	95.2%	88.9%	78.3%	50.0%	85.9%
4	南伊豆町	1	66.7%	83.3%	100.0%		84.6%
5	下田市	2	55.6%	90.0%	90.0%	0.0%	83.3%
6	函南町	1	74.1%	80.9%	81.0%		79.0%
7	藤枝市	4	73.3%	81.0%	76.4%	60.0%	76.6%
8	富士宮市	5	75.9%	74.7%	76.3%	60.0%	75.6%
9	焼津市	3	68.9%	75.3%	78.9%		74.7%
10	御殿場市	2	70.7%	77.1%	76.1%		74.5%
11	伊豆市	2	76.5%	70.0%	75.0%		73.9%
12	長泉町	1	62.7%	76.4%	78.3%		73.8%
13	三島市	4	73.4%	76.0%	66.8%		71.9%
14	島田市	5	71.3%	72.6%	70.1%	80.0%	71.5%
15	富士市	6	71.6%	67.6%	72.9%	41.7%	70.4%
16	牧之原市	2	66.7%	77.3%	68.8%	66.7%	69.8%
17	磐田市	5	67.1%	62.7%	73.8%	73.3%	68.4%
18	浜松市	21	62.8%	69.2%	68.4%	65.4%	67.0%
19	静岡市	17	66.7%	67.6%	65.7%	36.4%	66.5%
20	袋井市	2	75.6%	68.2%	58.3%		66.1%
21	御前崎市	1	77.4%	71.8%	54.9%		66.1%
22	森町	1	68.8%	61.0%	65.6%		65.2%
23	川根本町	1	62.5%	42.9%	75.0%		64.5%
24	裾野市	2	71.6%	62.0%	60.0%		64.5%
25	伊東市	1	66.7%	57.9%	63.4%		63.9%
26	伊豆の国市	2	66.2%	73.8%	46.1%		61.1%
27	湖西市	3	61.1%	52.6%	66.7%	20.0%	59.7%
28	掛川市	4	49.8%	56.8%	54.8%		54.0%
29	東伊豆町	1	54.2%	51.3%	55.6%		53.3%
30	沼津市	10	48.1%	45.4%	49.4%	14.3%	47.5%
31	熱海市	1	53.8%	52.9%	21.4%		43.2%
32	松崎町	1	22.2%	26.1%	15.8%		20.5%
33	河津町	◆					
34	西伊豆町	◆					
35	吉田町	◆					

静岡県歯科医師会理事（地域保健担当）

大石和久

静岡県歯科医師会地域保健部員（母子・学校歯科専門部会担当）

木ノ内聡、浅井友宏、石原誠一朗、浅井 武、黒田進之助、氣賀康彦、太田 淳

令和5年度学校歯科保健調査結果

（令和5年10月作成）

一般社団法人 静岡県歯科医師会

〒422-8006 静岡市駿河区曲金 3-3-10

