

令和 3 年 度

# 学校歯科保健調査結果

令和 4 年 6 月

静岡県歯科医師会

## 令和3年度 学校歯科保健調査結果概要

令和3年度は新型コロナ感染拡大の影響で学校健診に遅れが生じましたが、最終的には、定時制高等学校を含む高等学校、中学校、小学校全体で871校、調査者数は327,585名を対象として健診が行われました。ほぼ全学年で「永久歯の学年別う蝕有病者率」が昨年より低い値となりました。小学校6年生では、う蝕を経験していない児童の割合が85.1%。一方5本以上う蝕を経験した児童の値は0.76%でここ4年ではもっとも少ない値を示しています。

学年別う蝕有病者率をみますと、小学校6年生は14.9%で、初めて15%を切りました。しかし、中学校3年生は、26.7%で昨年(24.8%)より少しですが悪化傾向にあります。高等学校3年生も減少傾向にはありますが、相変わらず40%台にとどまっています(42.1%)。う蝕経験指数別者率は、5本以上の歯数別者率が、小学校6年生では0.76%、中学3年生も4.3%とここ5年でもっとも少ない値でした。一方、高校3年生は相変わらず10%以上にみられます。

CO保有者率をみると、高学年になるほど増加傾向にはありますが、小学校6年生の平成30年からの4年間をみていくと10.8%→10.5%→10.3%→9.4%と、令和3年度はこの4年で最も低い値でした。この傾向は中学校3年生でもみられました(16.9%→16.4%→15.2%→14.7%)。しかし高校3年生はこの4年間ほぼ17%台で推移しています。一方G+GO者率は、どの学年でも減少傾向が認められません。特に中学校3年生のG+GO者率は約20%で、歯肉炎が中学生の期間に多い傾向にあります。小学校低学年の歯肉炎はそれほど認められませんが、永久歯が生えそろう、食生活も変化してくる中学校の時期に、歯肉の炎症に対する施策を考える必要があります。

2020年からの二年間、新型コロナウイルス感染拡大によりフッ化物洗口の中断を余儀なくされたケースがあるかと思いますが、対策を十分に講ずればコロナ感染を防御できることが分かってきましたので、そろそろ学校生活の場でも「フッ化物洗口」を再開してもよろしいのではないのでしょうか。また、学校での歯科保健活動に加えて、「かかりつけ歯科医」を決めて、予防的に口腔ケアを継続していく必要があると考えます。さらには歯肉炎に対する予防策も講じて行く必要があると切に思います。

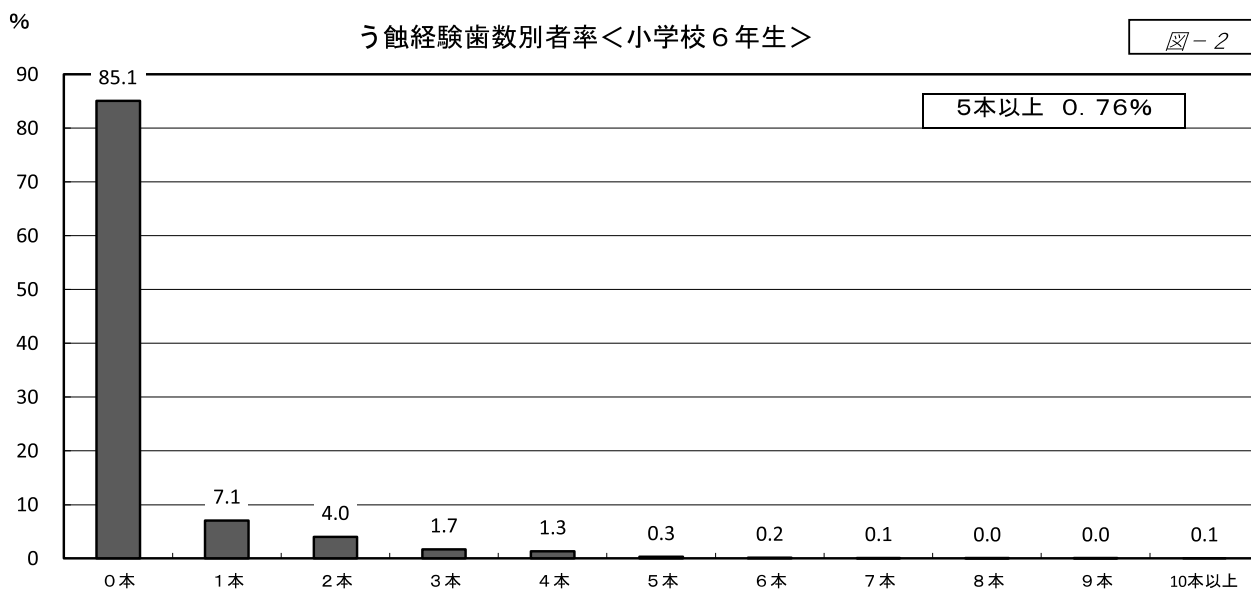
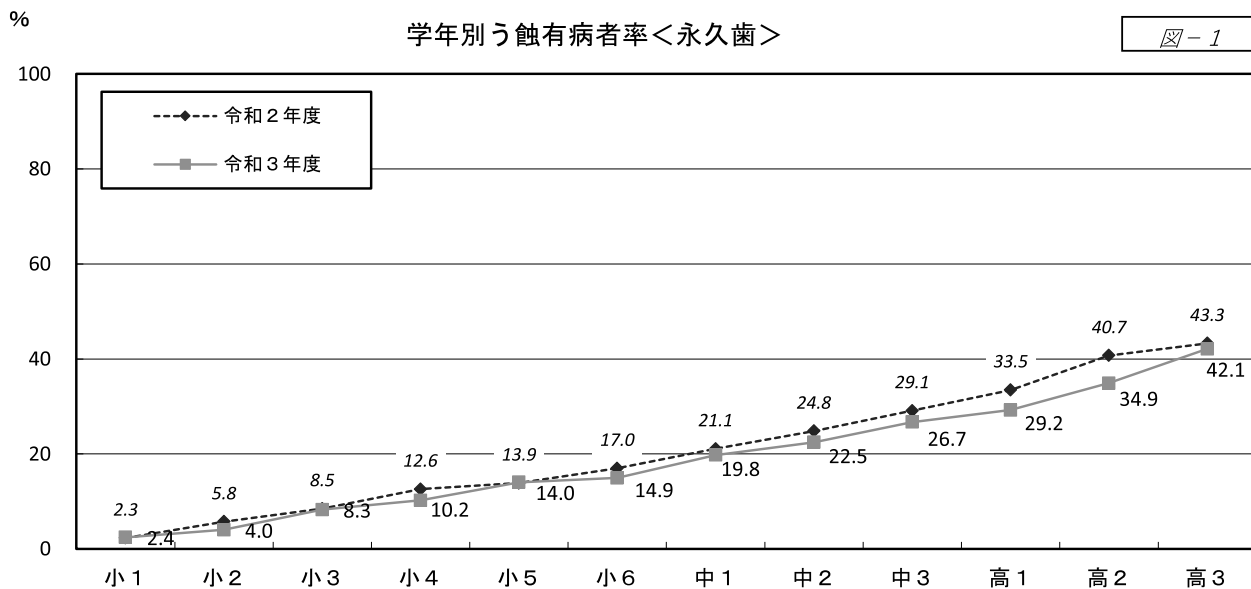
## 1. 調査学校数と調査者数

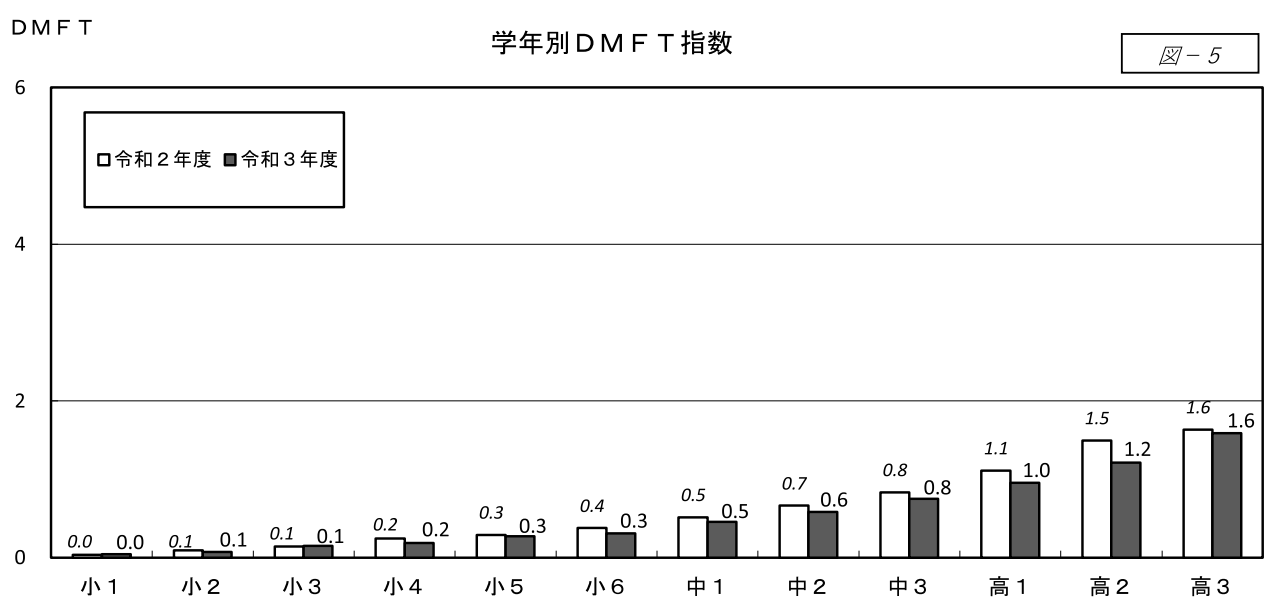
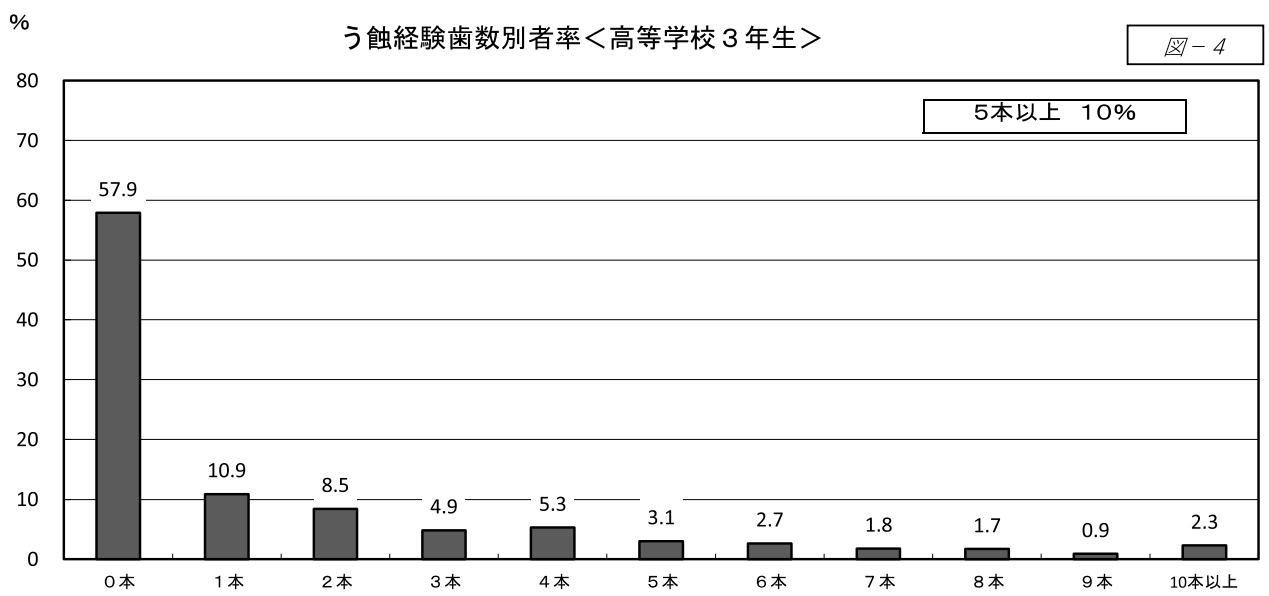
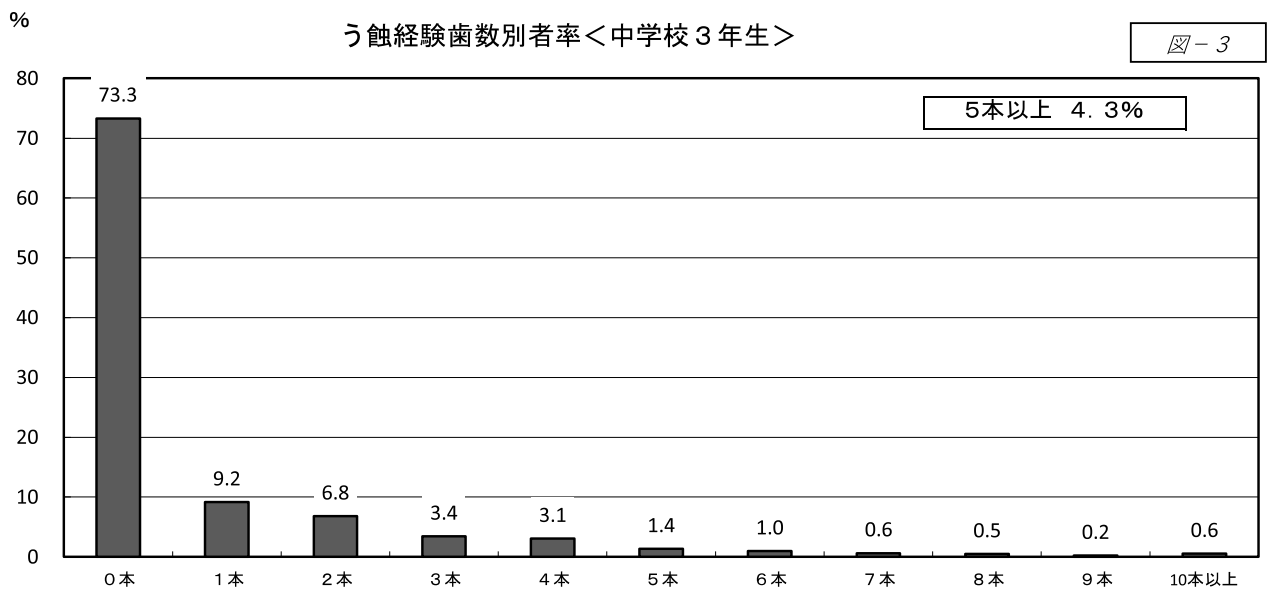
	学校数（校）	調査者数（人）
小学校	485	172,216
中学校	265	89,356
高等学校（定時制を含む）	121	66,013
合計	871	327,585

（特別支援学校は集計より除外）

### ◇ 使用した用語の解説 ◇

う蝕・う歯	むし歯
う蝕経験者	むし歯、治療済みのむし歯、むし歯により失った歯がある者
う蝕有病者率	う蝕経験者が調査に占める割合（DMF者率）
処置完了者率	う蝕経験者のうち治療済みのむし歯のみがある者の割合
う蝕経験歯数	むし歯の数＋治療済みのむし歯の数＋むし歯により失った歯の数の合計
CO	要観察歯（シーオー） 主として視診にてう窩は認められないが、う蝕の初期症状（病変）を疑わしめる所見を有するもの
GO	要観察歯（ジーオー） 歯肉に軽度の炎症症状を認める者で定期的な観察が必要な者 注意深い口腔清掃により炎症症候が消退するであろう程度の歯肉炎の者
G	要精検（ジー） 歯科医師による診断が必要な歯周疾患を認める者 （歯石の沈着があつて歯肉に炎症のある者） （広範囲に歯肉の炎症を認める者、歯周炎の疑いがある者など）
DMFT	一人平均永久歯う蝕経験歯数（DMFT指数）
D (Decayed)	DMFTのうち未処置歯（むし歯）の数
M (Missing)	DMFTのうち喪失歯（むし歯により失った歯）の数
F (Filled)	DMFTのうち処置歯（治療済みのむし歯）の数

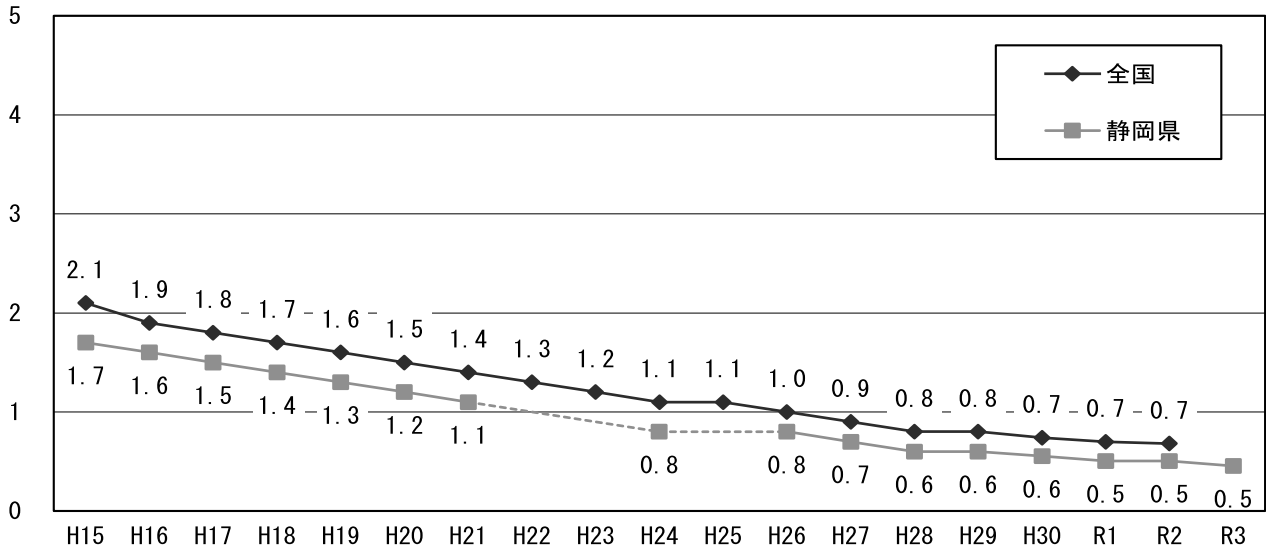




DMFT

12歳児（中1）のDMFT指数の年次推移

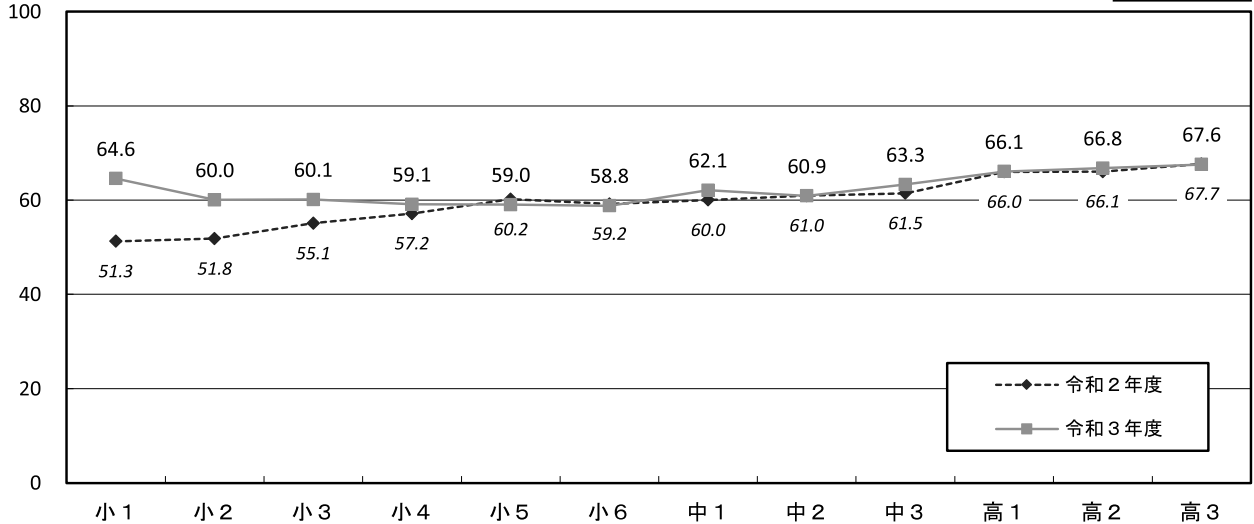
図-6



%

学年別 処置完了者率

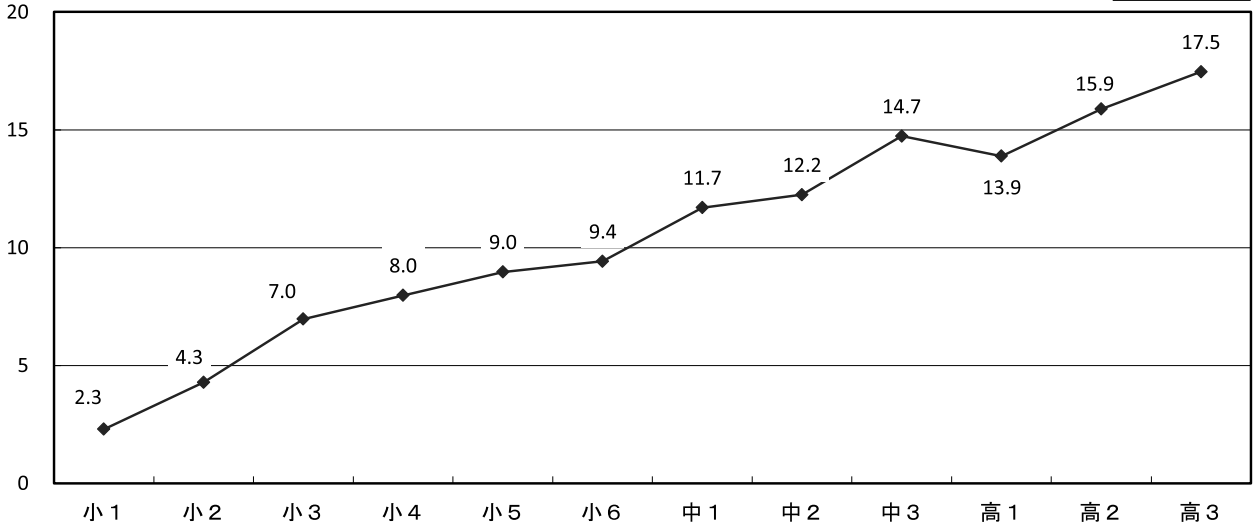
図-7

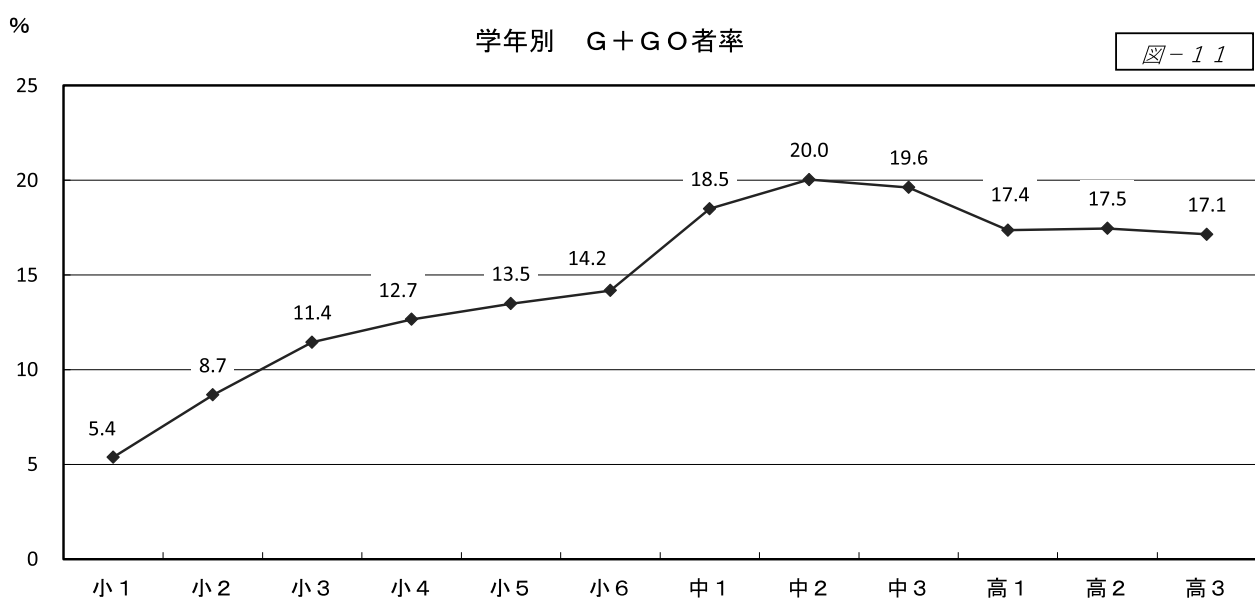
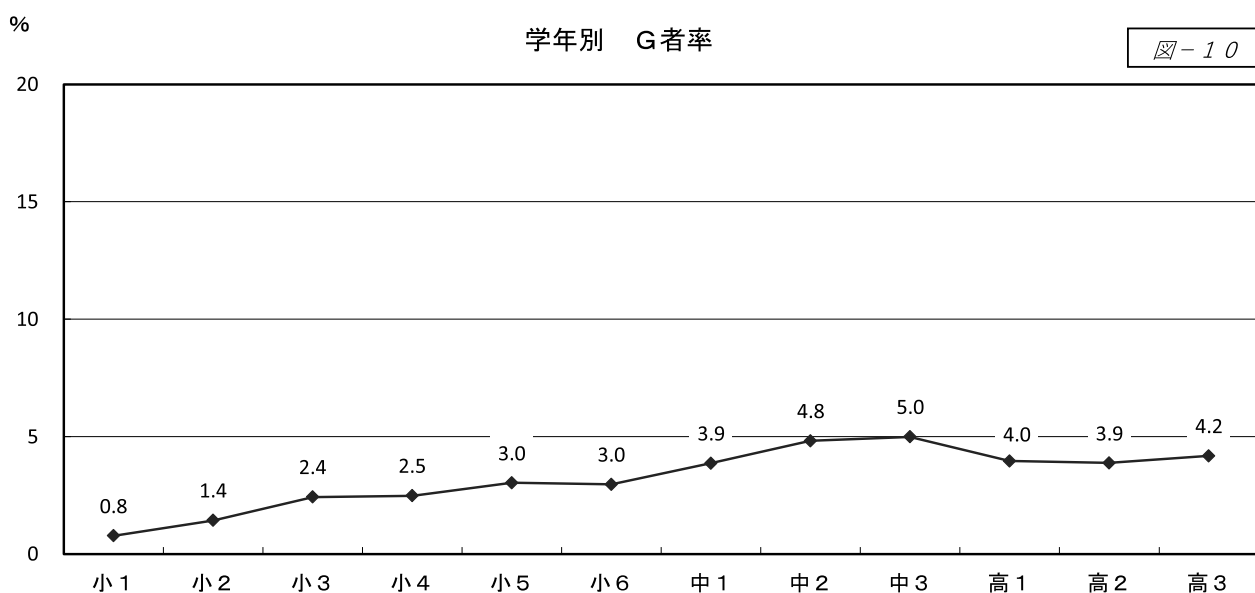
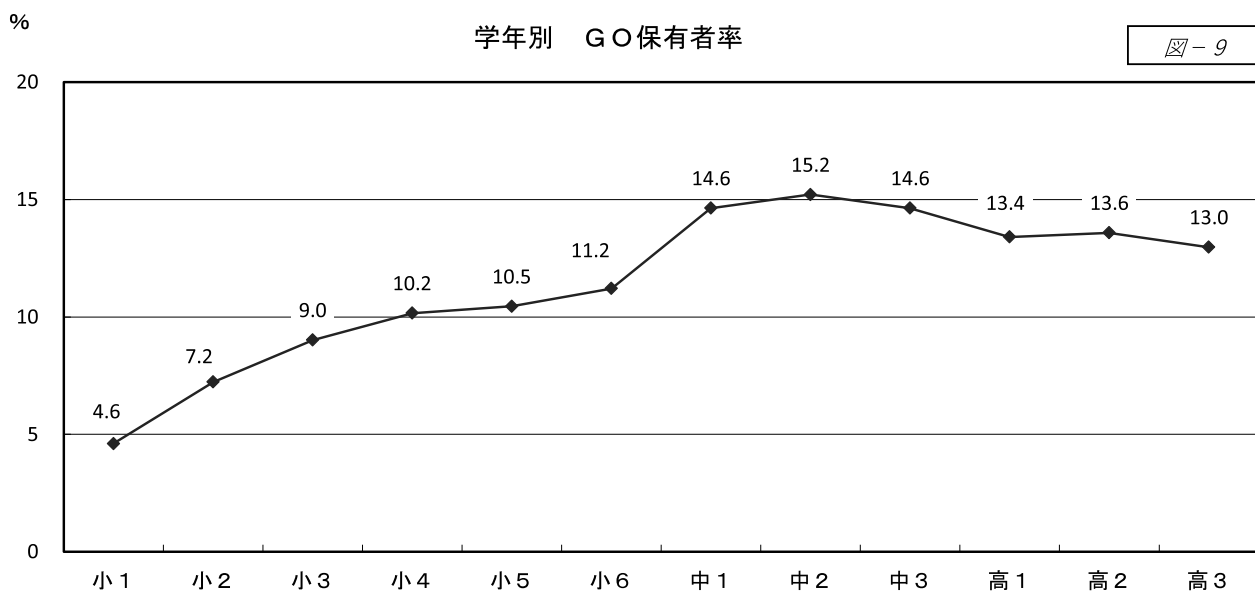


%

学年別 CO保有者率

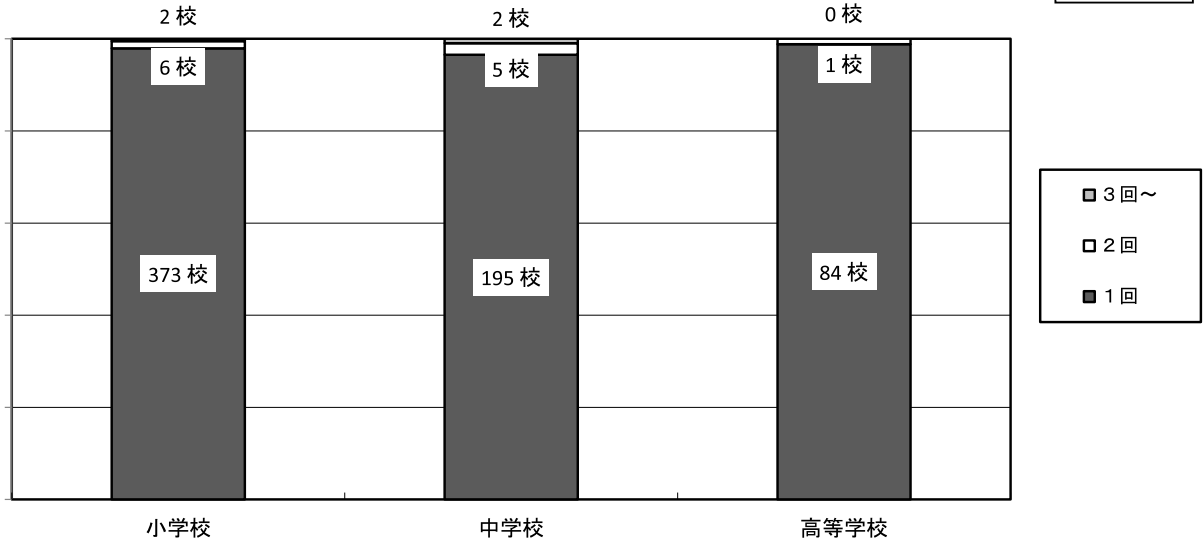
図-8





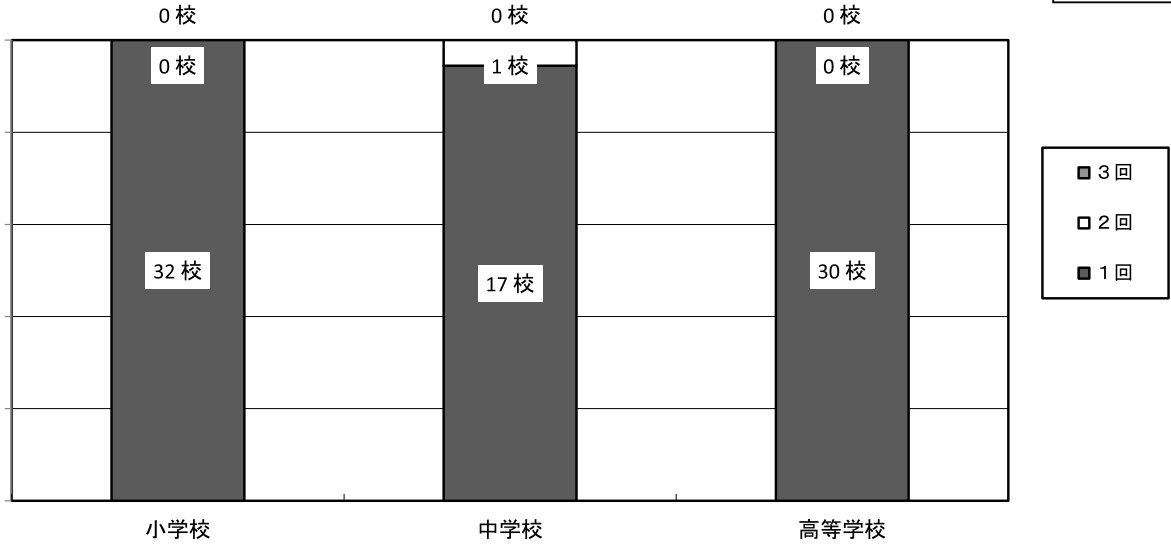
学校保健委員会活動<開催回数>

図-12



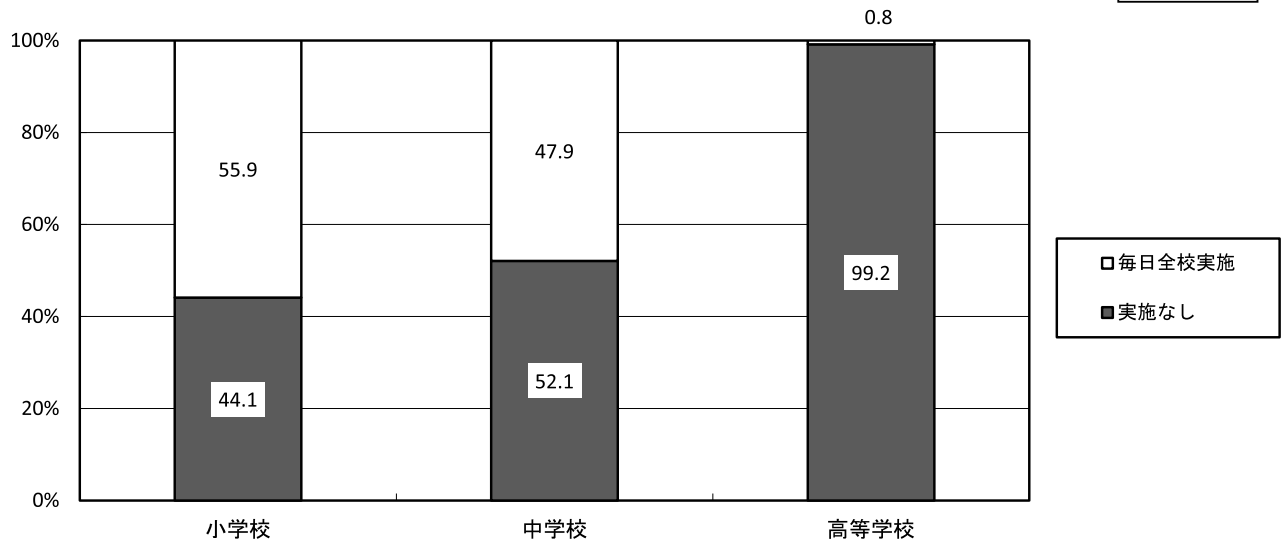
学校保健委員会活動<学校歯科医出席回数>

図-13



昼食後のブラッシング

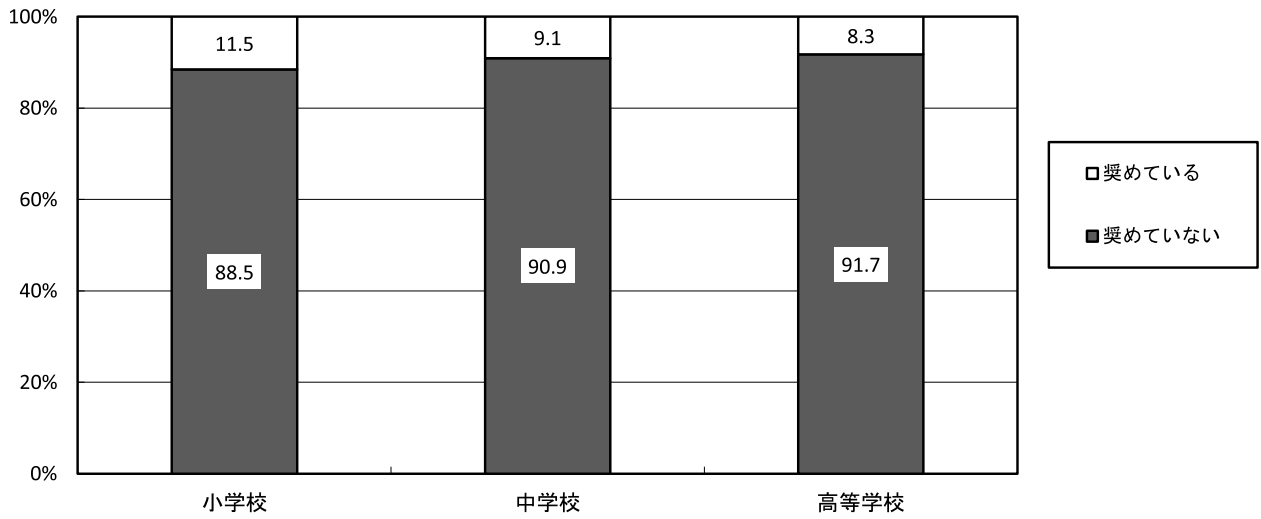
図-14





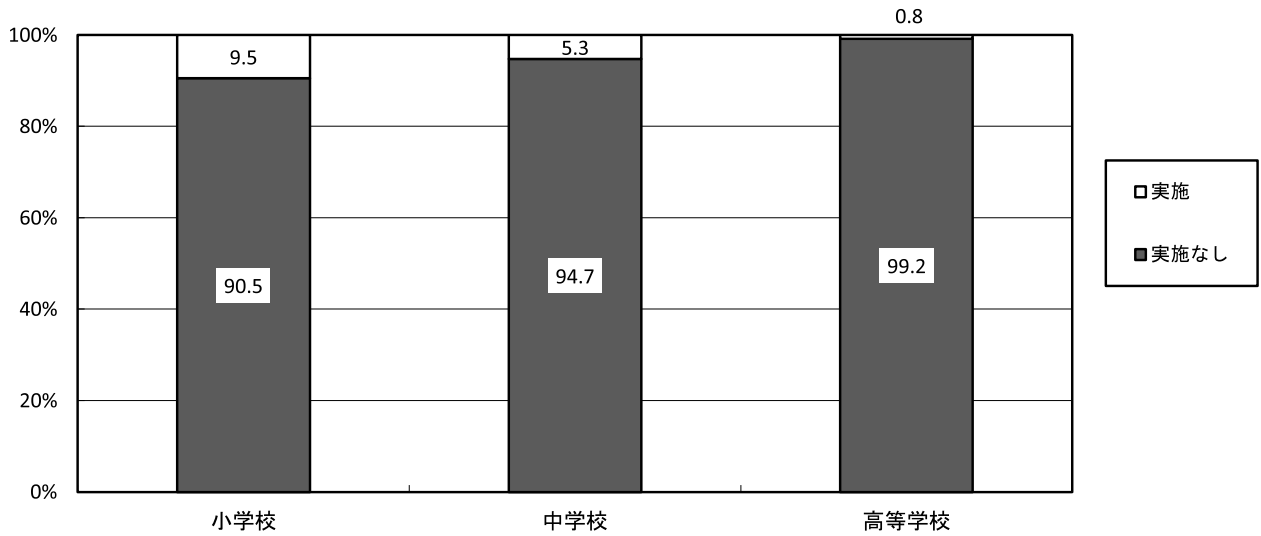
フッ素入り歯磨剤

図-15



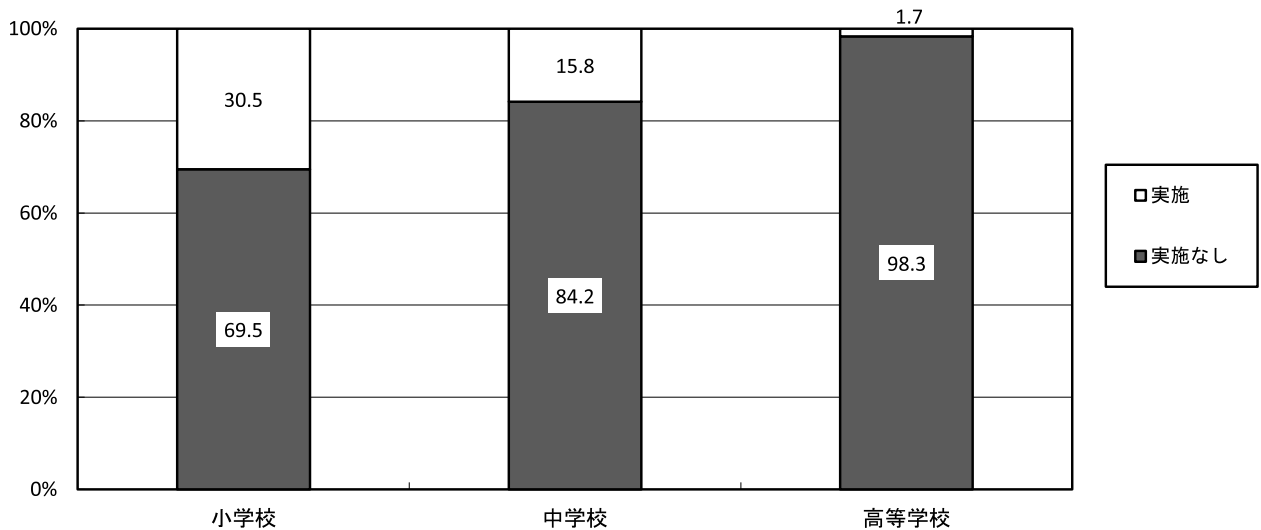
フッ化物洗口法の実施

図-16



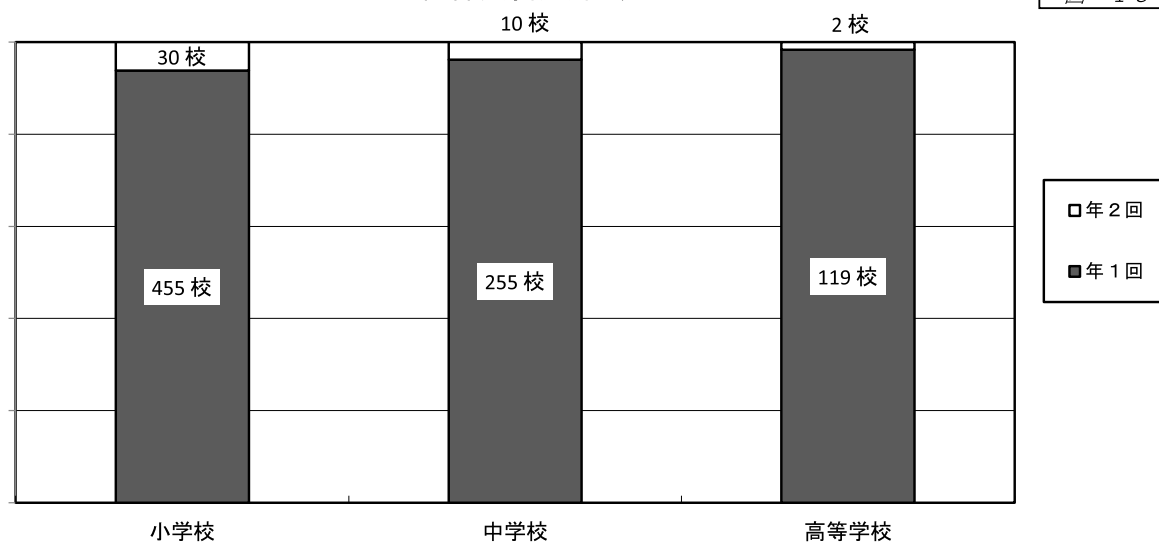
歯垢染め出し

図-17



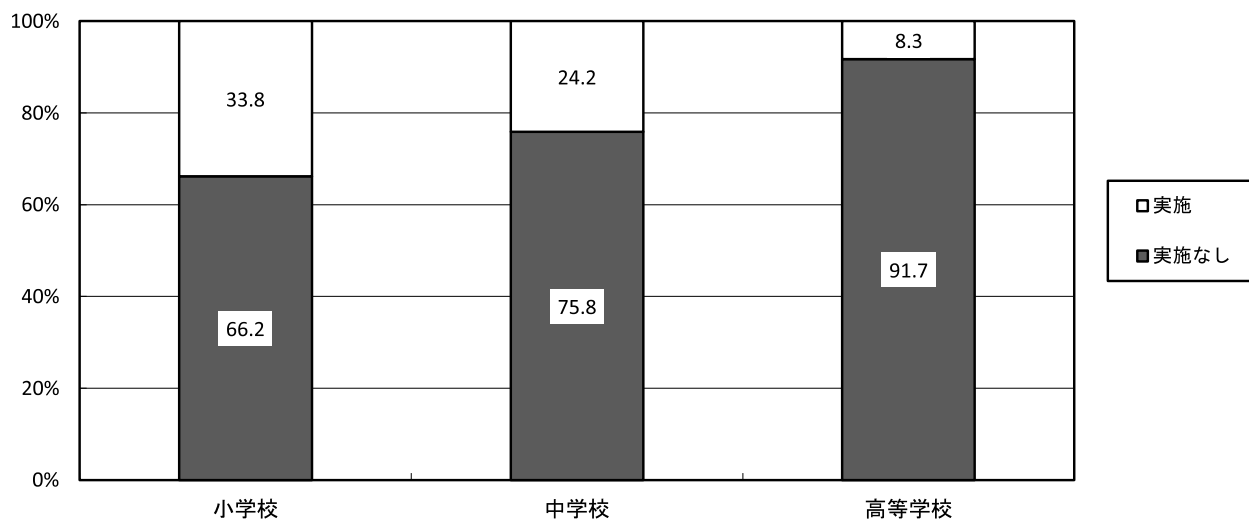
歯科健康診断回数

図-18



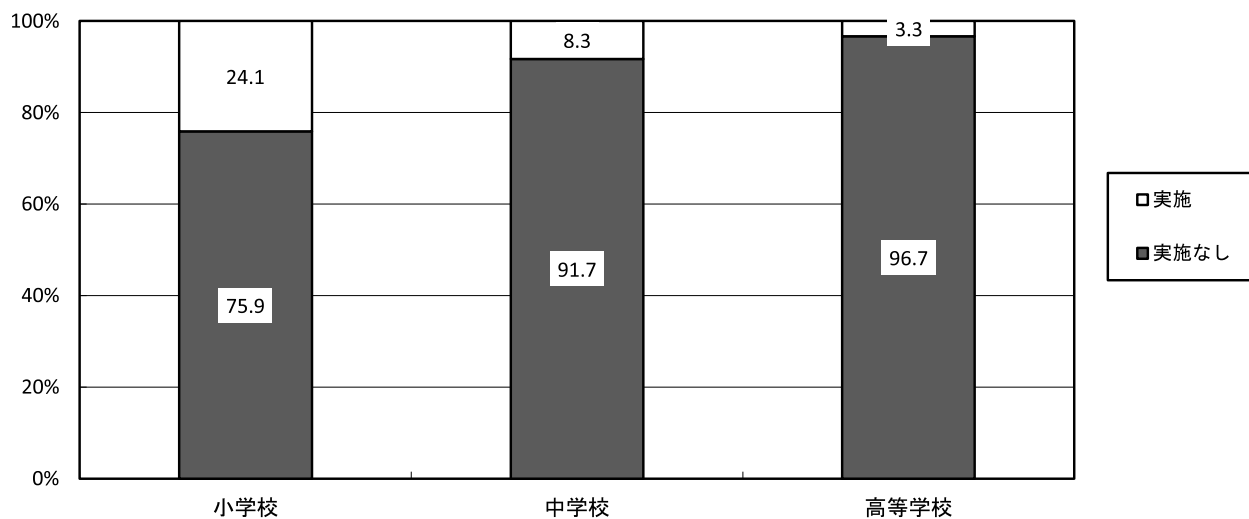
歯の保健相談と保健指導

図-19



歯の保健講話

図-20



令和3年度 小学校	学校数	う蝕有病者率						
		1年	2年	3年	4年	5年	6年	計
下田市	7	1.9%	6.2%	10.5%	10.3%	16.7%	21.5%	11.5%
東伊豆町	2	7.3%	3.4%	15.7%	26.3%	35.0%	33.9%	20.7%
河津町	3	4.8%	0.0%	10.4%	2.3%	10.9%	14.0%	7.1%
南伊豆町	3	0.0%	0.0%	2.3%	11.3%	7.8%	11.9%	6.0%
松崎町	1	0.0%	7.7%	9.4%	6.3%	17.2%	16.2%	10.1%
西伊豆町	3	0.0%	0.0%	6.1%	13.2%	8.6%	13.2%	7.7%
伊豆の国市	5	1.5%	2.3%	5.0%	8.6%	9.7%	10.4%	6.4%
伊豆市	7	0.8%	0.6%	2.8%	7.6%	11.1%	12.0%	6.3%
函南町	5	0.8%	1.1%	4.6%	3.4%	8.4%	7.8%	4.5%
伊東市	7	7.1%	5.7%	17.5%	22.2%	31.1%	21.7%	18.4%
熱海市	7	1.0%	2.1%	5.8%	10.8%	15.1%	18.4%	9.7%
三島市	14	2.2%	4.0%	8.2%	10.4%	12.4%	16.3%	9.3%
沼津市	22	1.5%	2.5%	5.7%	8.3%	12.2%	14.1%	7.8%
御殿場市	11	3.7%	4.4%	13.4%	9.5%	19.4%	21.5%	12.4%
裾野市	9	1.0%	2.8%	5.6%	8.6%	13.5%	18.2%	8.5%
清水町	3	1.0%	1.7%	7.3%	12.2%	18.3%	19.1%	10.2%
長泉町	3	2.3%	4.9%	7.5%	8.6%	18.9%	14.0%	9.6%
小山町	5	2.2%	1.3%	6.3%	6.7%	11.0%	14.4%	6.9%
富士市	26	1.3%	3.2%	6.6%	9.2%	11.7%	13.9%	8.0%
富士宮市	21	1.6%	3.2%	9.6%	11.2%	13.8%	12.9%	9.1%
静岡市	85	4.4%	5.1%	8.7%	7.1%	9.6%	10.7%	7.7%
焼津市	12	4.4%	6.0%	11.8%	14.4%	17.3%	20.4%	13.0%
藤枝市	17	3.1%	3.0%	6.4%	7.8%	13.0%	13.1%	8.0%
島田市	17	3.0%	3.8%	7.9%	9.9%	15.4%	17.7%	9.9%
御前崎市	5	0.5%	3.2%	6.6%	8.2%	10.1%	8.8%	6.4%
牧之原市	9	1.5%	1.2%	4.1%	9.0%	9.1%	12.2%	6.4%
吉田町	3	2.2%	4.9%	4.6%	18.8%	10.7%	20.4%	11.0%
川根本町	4	0.0%	0.0%	6.3%	8.1%	7.7%	3.7%	4.9%
掛川市	22	1.4%	3.4%	9.2%	12.6%	15.9%	16.4%	10.1%
菊川市	9	1.1%	1.4%	5.0%	10.1%	13.6%	11.4%	7.3%
磐田市	21	1.6%	6.5%	10.8%	12.8%	19.8%	20.1%	12.4%
袋井市	12	2.0%	5.9%	9.7%	13.3%	17.2%	17.9%	11.4%
森町	3	0.9%	2.7%	7.6%	8.3%	16.3%	15.5%	8.7%
浜松市	96	1.7%	4.0%	8.2%	11.5%	15.3%	15.1%	9.6%
湖西市	6	3.0%	4.4%	8.3%	10.0%	16.0%	18.2%	10.5%
合計	485	2.4%	4.0%	8.3%	10.2%	14.0%	14.9%	9.3%

令和3年度 小学校	学校数	処置完了者率						
		1年	2年	3年	4年	5年	6年	計
下田市	7	50.0%	0.0%	66.7%	71.4%	50.0%	35.7%	46.5%
東伊豆町	2	25.0%	0.0%	62.5%	33.3%	52.4%	19.0%	36.6%
河津町	3	50.0%	-	80.0%	100.0%	16.7%	33.3%	45.0%
南伊豆町	3	-	-	0.0%	14.3%	25.0%	20.0%	17.6%
松崎町	1	-	50.0%	0.0%	50.0%	20.0%	0.0%	16.7%
西伊豆町	3	-	-	50.0%	40.0%	66.7%	0.0%	33.3%
伊豆の国市	5	25.0%	55.6%	47.1%	72.7%	39.4%	55.6%	53.8%
伊豆市	7	0.0%	0.0%	100.0%	46.2%	57.9%	43.5%	50.8%
函南町	5	50.0%	0.0%	57.1%	20.0%	33.3%	45.8%	39.0%
伊東市	7	76.5%	88.2%	88.0%	67.1%	61.7%	74.6%	71.6%
熱海市	7	0.0%	0.0%	85.7%	70.6%	61.5%	71.4%	65.9%
三島市	14	68.8%	85.3%	66.2%	69.1%	66.1%	77.3%	71.6%
沼津市	22	60.0%	40.0%	62.2%	49.0%	53.7%	63.3%	56.6%
御殿場市	11	69.6%	45.5%	48.0%	56.2%	49.7%	56.3%	52.9%
裾野市	9	75.0%	75.0%	50.0%	70.0%	65.0%	67.4%	65.9%
清水町	3	50.0%	60.0%	57.9%	73.5%	75.5%	69.8%	70.4%
長泉町	3	77.8%	90.5%	66.7%	76.3%	88.6%	78.9%	81.3%
小山町	5	66.7%	0.0%	33.3%	20.0%	37.5%	21.1%	28.8%
富士市	26	47.6%	38.5%	53.3%	53.4%	57.6%	46.4%	51.1%
富士宮市	21	53.8%	58.1%	54.1%	67.2%	71.3%	76.2%	67.5%
静岡市	85	77.8%	72.3%	70.8%	58.8%	49.1%	55.6%	61.1%
焼津市	12	61.8%	54.2%	59.5%	59.0%	51.8%	55.0%	56.0%
藤枝市	17	64.5%	65.8%	75.6%	65.4%	54.9%	67.4%	64.3%
島田市	17	63.2%	84.4%	69.2%	60.2%	50.4%	49.3%	57.0%
御前崎市	5	0.0%	25.0%	47.1%	71.4%	59.3%	78.3%	60.8%
牧之原市	9	50.0%	75.0%	43.8%	58.8%	70.6%	76.7%	65.9%
吉田町	3	100.0%	45.5%	81.8%	61.2%	86.7%	66.1%	68.9%
川根本町	4	-	-	0.0%	66.7%	66.7%	100.0%	55.6%
掛川市	22	33.3%	50.0%	46.1%	55.1%	60.7%	50.8%	53.3%
菊川市	9	75.0%	100.0%	54.5%	67.4%	57.4%	73.5%	65.4%
磐田市	21	57.9%	63.3%	56.9%	54.1%	57.5%	62.7%	58.9%
袋井市	12	50.0%	31.3%	50.6%	42.4%	51.4%	36.1%	43.2%
森町	3	0.0%	0.0%	66.7%	70.0%	33.3%	70.0%	52.1%
浜松市	96	53.8%	59.2%	56.4%	59.9%	65.7%	60.4%	61.0%
湖西市	6	54.5%	57.1%	61.0%	72.9%	62.7%	63.9%	63.8%
合計	485	64.6%	60.0%	60.1%	59.1%	59.0%	58.8%	59.4%

令和3年度 小学校	学校数	DMFT指数						
		1年	2年	3年	4年	5年	6年	計
下田市	7	0.0	0.1	0.2	0.2	0.3	0.6	0.2
東伊豆町	2	0.1	0.1	0.2	0.6	0.6	0.9	0.4
河津町	3	0.0	0.0	0.1	0.0	0.1	0.3	0.1
南伊豆町	3	0.0	0.0	0.0	0.2	0.1	0.3	0.1
松崎町	1	0.0	0.1	0.1	0.1	0.2	0.3	0.2
西伊豆町	3	0.0	0.0	0.1	0.4	0.2	0.3	0.2
伊豆の国市	5	0.0	0.0	0.1	0.1	0.1	0.2	0.1
伊豆市	7	0.0	0.0	0.0	0.1	0.2	0.2	0.1
函南町	5	0.0	0.0	0.1	0.0	0.1	0.1	0.1
伊東市	7	0.1	0.1	0.3	0.5	0.6	0.4	0.4
熱海市	7	0.0	0.0	0.1	0.2	0.3	0.4	0.2
三島市	14	0.0	0.1	0.1	0.2	0.3	0.3	0.2
沼津市	22	0.0	0.0	0.1	0.1	0.2	0.3	0.1
御殿場市	11	0.1	0.1	0.3	0.2	0.4	0.5	0.3
裾野市	9	0.0	0.0	0.1	0.2	0.2	0.4	0.1
清水町	3	0.0	0.0	0.1	0.2	0.4	0.4	0.2
長泉町	3	0.0	0.1	0.1	0.1	0.4	0.3	0.2
小山町	5	0.0	0.0	0.1	0.1	0.2	0.4	0.2
富士市	26	0.0	0.0	0.1	0.2	0.2	0.3	0.1
富士宮市	21	0.0	0.0	0.2	0.2	0.3	0.3	0.2
静岡市	85	0.1	0.1	0.2	0.1	0.2	0.2	0.2
焼津市	12	0.1	0.1	0.2	0.3	0.3	0.4	0.3
藤枝市	17	0.1	0.1	0.1	0.1	0.2	0.3	0.1
島田市	17	0.0	0.1	0.1	0.2	0.3	0.4	0.2
御前崎市	5	0.0	0.0	0.1	0.1	0.2	0.2	0.1
牧之原市	9	0.0	0.0	0.0	0.1	0.1	0.2	0.1
吉田町	3	0.0	0.1	0.1	0.3	0.2	0.4	0.2
川根本町	4	0.0	0.0	0.1	0.2	0.2	0.0	0.1
掛川市	22	0.0	0.1	0.2	0.2	0.3	0.3	0.2
菊川市	9	0.0	0.0	0.1	0.2	0.2	0.2	0.1
磐田市	21	0.0	0.1	0.2	0.2	0.4	0.4	0.2
袋井市	12	0.0	0.1	0.2	0.2	0.3	0.4	0.2
森町	3	0.0	0.0	0.1	0.1	0.3	0.3	0.1
浜松市	96	0.0	0.1	0.1	0.2	0.3	0.3	0.2
湖西市	6	0.0	0.1	0.1	0.2	0.3	0.3	0.2
合計	485	0.0	0.1	0.1	0.2	0.3	0.3	0.2

令和3年度 小学校	学校数	小6 う蝕経験菌数別者率												
		0本 件数	0本	1本	2本	3本	4本	5本	6本	7本	8本	9本	10本 以上	5本 以上
下田市	7	102	78.5%	8.5%	3.8%	3.8%	3.1%	0.0%	0.8%	0.0%	0.0%	1.5%	0.0%	2.3%
東伊豆町	2	41	66.1%	9.7%	9.7%	8.1%	3.2%	1.6%	0.0%	0.0%	0.0%	1.6%	0.0%	3.2%
河津町	3	37	86.0%	4.7%	4.7%	2.3%	2.3%	0.0%	0.0%	0.0%	0.0%	0.0%	0.0%	0.0%
南伊豆町	3	37	88.1%	2.4%	2.4%	4.8%	2.4%	0.0%	0.0%	0.0%	0.0%	0.0%	0.0%	0.0%
松崎町	1	31	83.8%	10.8%	0.0%	5.4%	0.0%	0.0%	0.0%	0.0%	0.0%	0.0%	0.0%	0.0%
西伊豆町	3	33	86.8%	7.9%	2.6%	0.0%	0.0%	0.0%	0.0%	2.6%	0.0%	0.0%	0.0%	2.6%
伊豆の国市	5	309	89.6%	5.2%	3.5%	1.2%	0.0%	0.0%	0.3%	0.0%	0.0%	0.0%	0.3%	0.6%
伊豆市	7	168	88.0%	7.3%	3.7%	0.5%	0.0%	0.0%	0.5%	0.0%	0.0%	0.0%	0.0%	0.5%
函南町	5	284	92.2%	3.6%	2.9%	0.6%	0.6%	0.0%	0.0%	0.0%	0.0%	0.0%	0.0%	0.0%
伊東市	7	256	78.3%	12.8%	6.1%	1.5%	0.3%	0.3%	0.3%	0.0%	0.0%	0.0%	0.3%	0.9%
熱海市	7	124	81.6%	7.2%	5.3%	2.6%	2.0%	0.0%	0.7%	0.0%	0.0%	0.0%	0.7%	1.3%
三島市	14	789	83.7%	6.6%	5.5%	2.3%	1.3%	0.3%	0.2%	0.1%	0.0%	0.0%	0.0%	0.6%
沼津市	22	1,190	85.9%	6.7%	4.3%	1.4%	1.3%	0.1%	0.1%	0.1%	0.0%	0.1%	0.0%	0.4%
御殿場市	11	644	78.5%	9.6%	4.4%	2.6%	2.7%	1.3%	0.4%	0.0%	0.0%	0.2%	0.2%	2.2%
裾野市	9	387	81.8%	9.5%	4.9%	1.5%	1.3%	0.2%	0.6%	0.0%	0.2%	0.0%	0.0%	1.1%
清水町	3	224	80.9%	6.9%	7.2%	2.2%	2.5%	0.0%	0.4%	0.0%	0.0%	0.0%	0.0%	0.4%
長泉町	3	350	86.0%	7.4%	2.5%	2.2%	1.0%	0.2%	0.0%	0.2%	0.2%	0.0%	0.2%	1.0%
小山町	5	113	85.6%	6.1%	1.5%	0.8%	3.8%	0.8%	0.0%	0.0%	0.8%	0.0%	0.8%	2.3%
富士市	26	1,884	86.1%	6.2%	4.3%	1.5%	0.9%	0.5%	0.2%	0.1%	0.1%	0.0%	0.1%	1.1%
富士宮市	21	964	87.1%	5.6%	3.3%	1.8%	1.6%	0.2%	0.2%	0.1%	0.1%	0.0%	0.0%	0.5%
静岡市	85	4,719	89.3%	5.7%	2.8%	1.1%	0.7%	0.1%	0.1%	0.1%	0.0%	0.0%	0.0%	0.3%
焼津市	12	938	79.6%	7.9%	6.4%	2.6%	3.0%	0.2%	0.1%	0.1%	0.1%	0.1%	0.0%	0.5%
藤枝市	17	1,143	86.9%	6.5%	3.9%	1.2%	0.8%	0.4%	0.2%	0.0%	0.1%	0.1%	0.0%	0.7%
島田市	17	687	82.3%	8.9%	4.9%	1.6%	1.1%	0.2%	0.4%	0.7%	0.0%	0.0%	0.0%	1.3%
御前崎市	5	238	91.2%	4.6%	3.1%	0.4%	0.4%	0.0%	0.4%	0.0%	0.0%	0.0%	0.0%	0.4%
牧之原市	9	310	87.8%	7.9%	3.4%	0.0%	0.3%	0.3%	0.0%	0.3%	0.0%	0.0%	0.0%	0.6%
吉田町	3	219	79.6%	11.3%	5.1%	2.2%	1.5%	0.4%	0.0%	0.0%	0.0%	0.0%	0.0%	0.4%
川根本町	4	26	96.3%	3.7%	0.0%	0.0%	0.0%	0.0%	0.0%	0.0%	0.0%	0.0%	0.0%	0.0%
掛川市	22	899	83.6%	8.2%	3.7%	2.1%	1.4%	0.7%	0.2%	0.0%	0.1%	0.0%	0.1%	1.0%
菊川市	9	382	88.6%	5.3%	4.6%	0.2%	0.5%	0.5%	0.0%	0.0%	0.0%	0.0%	0.2%	0.7%
磐田市	21	1,234	79.9%	8.8%	5.4%	2.6%	2.2%	0.5%	0.3%	0.1%	0.1%	0.1%	0.1%	1.1%
袋井市	12	773	82.1%	9.1%	4.8%	1.9%	1.3%	0.3%	0.1%	0.2%	0.0%	0.1%	0.1%	0.8%
森町	3	109	84.5%	7.0%	7.0%	0.8%	0.8%	0.0%	0.0%	0.0%	0.0%	0.0%	0.0%	0.0%
浜松市	96	5,825	84.9%	7.0%	3.6%	2.0%	1.7%	0.4%	0.1%	0.1%	0.0%	0.0%	0.1%	0.8%
湖西市	6	437	81.8%	9.7%	5.8%	1.3%	0.7%	0.2%	0.2%	0.2%	0.0%	0.0%	0.0%	0.6%

合計	485	25,906	85.1%	7.1%	4.0%	1.7%	1.3%	0.3%	0.2%	0.1%	0.0%	0.0%	0.1%	0.8%
----	-----	--------	-------	------	------	------	------	------	------	------	------	------	------	------

令和3年度 小学校	学校数	C O保有者率						
		1年	2年	3年	4年	5年	6年	計
下田市	7	1.9%	1.5%	7.0%	14.7%	9.1%	6.9%	7.1%
東伊豆町	2	0.0%	6.9%	0.0%	14.0%	10.0%	16.1%	8.2%
河津町	3	0.0%	12.2%	12.5%	16.3%	21.8%	11.6%	12.9%
南伊豆町	3	2.3%	0.0%	7.0%	6.5%	5.9%	9.5%	5.3%
松崎町	1	0.0%	0.0%	3.1%	3.1%	3.4%	5.4%	2.8%
西伊豆町	3	0.0%	4.2%	9.1%	2.6%	0.0%	5.3%	3.6%
伊豆の国市	5	1.5%	4.4%	8.7%	4.2%	7.9%	3.2%	5.1%
伊豆市	7	0.8%	3.8%	9.0%	7.6%	10.5%	14.7%	8.2%
函南町	5	2.9%	5.3%	11.1%	16.7%	12.3%	16.9%	11.2%
伊東市	7	11.3%	8.7%	10.1%	20.7%	16.9%	17.7%	14.6%
熱海市	7	2.9%	2.1%	9.2%	25.5%	22.7%	17.8%	14.5%
三島市	14	3.6%	4.4%	6.7%	6.2%	10.8%	9.5%	7.1%
沼津市	22	1.4%	4.6%	4.9%	9.2%	9.8%	9.6%	6.8%
御殿場市	11	2.9%	2.8%	7.4%	5.2%	6.2%	10.1%	5.9%
裾野市	9	2.0%	5.4%	9.5%	12.3%	16.0%	16.1%	10.4%
清水町	3	2.0%	3.7%	5.4%	5.8%	6.3%	10.5%	5.8%
長泉町	3	2.1%	6.0%	7.9%	9.0%	8.6%	16.0%	8.3%
小山町	5	1.4%	4.0%	2.8%	5.4%	4.1%	6.8%	4.1%
富士市	26	2.4%	7.3%	8.9%	10.5%	11.4%	13.2%	9.3%
富士宮市	21	2.4%	3.2%	5.0%	5.8%	6.4%	7.9%	5.3%
静岡市	85	1.4%	3.3%	5.8%	5.6%	6.6%	6.3%	5.0%
焼津市	12	4.3%	8.1%	9.1%	9.8%	12.6%	10.5%	9.4%
藤枝市	17	1.7%	2.4%	5.4%	6.4%	8.3%	8.7%	5.7%
島田市	17	2.2%	3.5%	7.4%	6.9%	9.0%	9.1%	6.5%
御前崎市	5	2.3%	2.8%	9.0%	7.5%	14.6%	10.7%	8.0%
牧之原市	9	1.5%	2.4%	6.5%	9.3%	6.7%	13.0%	6.8%
吉田町	3	0.5%	8.4%	4.2%	16.2%	8.9%	13.1%	9.1%
川根本町	4	3.8%	4.3%	3.1%	10.8%	2.6%	22.2%	7.6%
掛川市	22	7.5%	9.0%	13.0%	14.3%	13.7%	12.5%	11.8%
菊川市	9	3.1%	6.6%	5.2%	6.4%	14.1%	7.4%	7.3%
磐田市	21	1.7%	1.9%	2.4%	2.8%	2.2%	3.4%	2.4%
袋井市	12	0.7%	2.2%	4.8%	5.9%	4.6%	7.0%	4.4%
森町	3	1.7%	2.7%	5.1%	5.0%	5.4%	5.4%	4.3%
浜松市	96	1.9%	3.6%	7.9%	8.4%	9.4%	10.0%	7.1%
湖西市	6	5.7%	7.8%	5.7%	7.1%	12.5%	10.7%	8.4%
合計	485	2.3%	4.3%	7.0%	8.0%	9.0%	9.4%	6.8%

令和3年度 小学校	学校数	GO者率						
		1年	2年	3年	4年	5年	6年	計
下田市	7	4.7%	1.5%	5.3%	9.6%	7.6%	12.3%	6.9%
東伊豆町	2	0.0%	1.7%	3.9%	0.0%	6.7%	3.2%	2.6%
河津町	3	0.0%	0.0%	8.3%	0.0%	9.1%	11.6%	5.0%
南伊豆町	3	0.0%	0.0%	0.0%	0.0%	0.0%	4.8%	0.7%
松崎町	1	0.0%	3.8%	0.0%	0.0%	3.4%	0.0%	1.1%
西伊豆町	3	0.0%	4.2%	0.0%	2.6%	5.7%	2.6%	2.6%
伊豆の国市	5	4.7%	2.3%	0.6%	6.8%	6.7%	17.4%	6.4%
伊豆市	7	4.8%	9.4%	16.7%	16.3%	17.0%	25.1%	15.6%
函南町	5	0.8%	1.1%	4.9%	3.1%	7.0%	10.4%	4.7%
伊東市	7	0.8%	1.0%	0.7%	2.9%	2.3%	1.5%	1.6%
熱海市	7	0.0%	4.9%	27.5%	28.7%	8.7%	21.1%	15.6%
三島市	14	1.1%	2.1%	4.6%	4.6%	6.4%	2.8%	3.7%
沼津市	22	6.4%	12.1%	12.9%	15.3%	19.0%	16.5%	14.0%
御殿場市	11	2.2%	4.0%	6.3%	4.6%	5.4%	7.0%	5.0%
裾野市	9	5.0%	5.4%	7.4%	13.1%	10.8%	8.9%	8.5%
清水町	3	4.9%	8.2%	14.6%	10.4%	22.8%	16.2%	13.1%
長泉町	3	0.0%	1.2%	3.6%	1.8%	9.7%	7.6%	4.1%
小山町	5	0.0%	0.0%	1.4%	2.7%	4.1%	4.5%	2.1%
富士市	26	5.1%	9.0%	8.4%	17.3%	10.2%	13.2%	10.8%
富士宮市	21	2.3%	3.1%	3.8%	4.8%	6.7%	6.1%	4.6%
静岡市	85	3.3%	5.1%	6.3%	7.0%	7.3%	8.1%	6.3%
焼津市	12	9.2%	11.8%	13.9%	11.6%	16.5%	11.6%	12.6%
藤枝市	17	5.8%	10.5%	13.6%	13.4%	13.9%	17.0%	12.7%
島田市	17	3.9%	8.0%	11.1%	9.4%	13.2%	12.0%	9.9%
御前崎市	5	3.2%	14.5%	12.5%	17.3%	23.5%	13.0%	14.4%
牧之原市	9	3.3%	5.3%	10.9%	10.9%	8.8%	17.0%	9.7%
吉田町	3	5.9%	19.6%	14.2%	33.1%	10.7%	31.6%	19.9%
川根本町	4	3.8%	0.0%	6.3%	2.7%	2.6%	11.1%	4.3%
掛川市	22	6.6%	10.2%	8.6%	9.6%	13.3%	16.1%	10.9%
菊川市	9	5.1%	5.9%	15.9%	13.9%	15.4%	12.8%	11.7%
磐田市	21	4.0%	5.3%	6.9%	5.7%	5.7%	5.8%	5.6%
袋井市	12	1.8%	3.3%	6.9%	6.8%	5.4%	7.1%	5.4%
森町	3	0.0%	0.7%	2.5%	3.3%	3.4%	6.2%	2.7%
浜松市	96	7.1%	9.8%	11.7%	12.6%	12.3%	13.3%	11.3%
湖西市	6	0.3%	1.1%	4.3%	4.0%	8.3%	7.3%	4.5%
合計	485	4.6%	7.2%	9.0%	10.2%	10.5%	11.2%	9.0%



令和3年度 小学校	学校数	G者率						
		1年	2年	3年	4年	5年	6年	計
下田市	7	0.9%	1.5%	0.0%	0.7%	0.0%	0.8%	0.7%
東伊豆町	2	0.0%	0.0%	0.0%	3.5%	0.0%	0.0%	0.6%
河津町	3	0.0%	0.0%	0.0%	0.0%	0.0%	0.0%	0.0%
南伊豆町	3	0.0%	0.0%	0.0%	0.0%	0.0%	0.0%	0.0%
松崎町	1	0.0%	0.0%	0.0%	0.0%	0.0%	0.0%	0.0%
西伊豆町	3	0.0%	0.0%	0.0%	0.0%	0.0%	0.0%	0.0%
伊豆の国市	5	0.7%	0.0%	0.0%	0.0%	3.5%	0.6%	0.8%
伊豆市	7	1.6%	1.9%	1.4%	6.4%	5.3%	4.2%	3.6%
函南町	5	0.4%	0.4%	1.0%	0.3%	3.5%	1.3%	1.2%
伊東市	7	0.0%	0.0%	0.0%	0.3%	0.0%	0.0%	0.1%
熱海市	7	0.0%	0.0%	0.0%	0.0%	0.0%	0.7%	0.1%
三島市	14	0.4%	0.4%	2.2%	1.4%	3.4%	1.5%	1.6%
沼津市	22	0.6%	0.6%	1.6%	1.4%	1.1%	1.5%	1.2%
御殿場市	11	0.0%	0.4%	2.3%	0.7%	2.8%	0.7%	1.2%
裾野市	9	0.5%	0.2%	1.2%	0.6%	0.2%	1.9%	0.8%
清水町	3	2.4%	1.7%	2.3%	2.2%	6.0%	1.1%	2.6%
長泉町	3	0.0%	0.0%	0.0%	0.2%	0.4%	0.5%	0.2%
小山町	5	0.0%	0.0%	1.4%	0.0%	0.0%	0.8%	0.3%
富士市	26	2.5%	3.1%	5.3%	4.3%	5.7%	4.8%	4.4%
富士宮市	21	0.0%	0.2%	0.6%	1.5%	1.7%	2.6%	1.2%
静岡市	85	0.6%	1.4%	2.2%	1.9%	2.7%	2.6%	1.9%
焼津市	12	0.4%	1.2%	2.1%	1.5%	2.6%	1.2%	1.6%
藤枝市	17	0.6%	0.9%	2.2%	2.8%	2.6%	2.6%	2.0%
島田市	17	0.5%	3.1%	4.5%	7.4%	5.8%	7.8%	5.0%
御前崎市	5	0.0%	1.6%	1.6%	3.9%	2.2%	7.3%	2.9%
牧之原市	9	0.4%	0.0%	3.6%	2.9%	4.0%	4.8%	2.8%
吉田町	3	0.0%	3.6%	4.6%	6.2%	1.8%	5.8%	3.8%
川根本町	4	0.0%	0.0%	3.1%	0.0%	2.6%	3.7%	1.6%
掛川市	22	1.6%	2.3%	3.7%	3.7%	2.6%	3.5%	2.9%
菊川市	9	0.0%	0.2%	0.7%	0.0%	2.0%	1.9%	0.8%
磐田市	21	0.8%	1.7%	2.8%	4.0%	2.8%	3.7%	2.7%
袋井市	12	0.0%	0.0%	0.1%	0.2%	0.2%	0.4%	0.2%
森町	3	0.0%	0.0%	0.0%	0.0%	0.0%	1.6%	0.2%
浜松市	96	1.1%	2.1%	3.0%	3.2%	4.2%	3.9%	3.0%
湖西市	6	0.3%	0.0%	0.2%	0.4%	0.4%	3.4%	0.8%
合計	485	0.8%	1.4%	2.4%	2.5%	3.0%	3.0%	2.2%

令和3年度 小学校	学校数	歯列咬合1の割合						
		1年	2年	3年	4年	5年	6年	計
下田市	7	3.7%	9.2%	11.4%	12.5%	10.6%	11.5%	10.0%
東伊豆町	2	1.8%	12.1%	9.8%	10.5%	11.7%	6.5%	8.7%
河津町	3	9.5%	22.4%	12.5%	16.3%	1.8%	20.9%	13.6%
南伊豆町	3	9.3%	11.4%	2.3%	8.1%	11.8%	4.8%	8.1%
松崎町	1	0.0%	0.0%	0.0%	0.0%	0.0%	0.0%	0.0%
西伊豆町	3	17.9%	45.8%	15.2%	31.6%	14.3%	7.9%	20.9%
伊豆の国市	5	6.2%	10.9%	12.5%	7.3%	10.9%	3.2%	8.6%
伊豆市	7	9.6%	17.0%	17.4%	19.8%	12.3%	12.6%	14.9%
函南町	5	8.3%	9.2%	18.2%	13.3%	16.5%	16.2%	13.8%
伊東市	7	4.2%	9.0%	11.5%	9.9%	9.3%	10.1%	9.2%
熱海市	7	9.6%	18.3%	35.0%	24.2%	18.0%	37.5%	24.1%
三島市	14	3.0%	4.4%	4.4%	5.5%	5.2%	4.6%	4.6%
沼津市	22	7.6%	9.7%	11.7%	13.4%	9.9%	10.5%	10.5%
御殿場市	11	9.6%	5.8%	8.7%	7.7%	8.2%	7.7%	7.9%
裾野市	9	11.1%	13.6%	17.2%	17.2%	18.0%	22.4%	16.7%
清水町	3	6.3%	10.9%	12.3%	14.7%	11.6%	11.2%	11.4%
長泉町	3	5.9%	7.0%	12.0%	11.3%	12.0%	11.5%	10.1%
小山町	5	7.9%	6.6%	7.6%	7.4%	15.1%	6.8%	8.6%
富士市	26	14.5%	15.2%	14.1%	18.2%	13.9%	14.4%	15.1%
富士宮市	21	2.3%	3.6%	4.9%	4.9%	5.1%	5.2%	4.4%
静岡市	85	5.5%	7.9%	9.3%	10.0%	7.3%	7.9%	8.0%
焼津市	12	8.6%	13.7%	12.0%	15.4%	22.0%	14.6%	14.7%
藤枝市	17	6.2%	14.2%	13.1%	13.6%	15.9%	15.4%	13.4%
島田市	17	8.0%	11.2%	10.2%	10.5%	9.9%	8.9%	9.8%
御前崎市	5	5.5%	14.5%	13.7%	6.7%	14.2%	14.2%	11.6%
牧之原市	9	4.1%	14.5%	12.9%	9.3%	12.0%	16.7%	11.9%
吉田町	3	2.7%	26.2%	5.8%	20.0%	3.9%	20.0%	13.4%
川根本町	4	3.8%	8.7%	9.4%	13.5%	5.1%	7.4%	8.2%
掛川市	22	8.3%	9.5%	9.6%	9.4%	8.3%	9.7%	9.2%
菊川市	9	3.9%	9.1%	9.1%	6.8%	7.4%	9.3%	7.7%
磐田市	21	7.3%	7.5%	8.5%	9.0%	9.0%	8.8%	8.4%
袋井市	12	5.3%	7.1%	6.1%	5.5%	5.2%	5.2%	5.7%
森町	3	5.2%	3.4%	3.2%	0.8%	2.7%	3.9%	3.2%
浜松市	96	8.9%	11.5%	11.6%	11.3%	11.0%	10.3%	10.9%
湖西市	6	8.9%	13.7%	13.0%	15.8%	7.5%	13.5%	12.2%
合計	485	7.5%	10.3%	10.7%	11.2%	10.3%	10.4%	10.2%

令和3年度 小学校	学校数	歯列咬合2の割合						
		1年	2年	3年	4年	5年	6年	計
下田市	7	1.9%	3.8%	0.9%	0.7%	2.3%	6.2%	2.7%
東伊豆町	2	5.5%	8.6%	3.9%	3.5%	6.7%	1.6%	5.0%
河津町	3	0.0%	6.1%	6.3%	2.3%	10.9%	9.3%	6.1%
南伊豆町	3	0.0%	0.0%	4.7%	0.0%	0.0%	2.4%	1.1%
松崎町	1	0.0%	0.0%	0.0%	0.0%	0.0%	0.0%	0.0%
西伊豆町	3	0.0%	0.0%	0.0%	0.0%	2.9%	0.0%	0.5%
伊豆の国市	5	3.3%	4.4%	5.8%	5.2%	8.2%	8.7%	6.0%
伊豆市	7	5.6%	7.5%	6.3%	6.4%	7.0%	8.4%	7.0%
函南町	5	3.3%	6.0%	6.8%	11.2%	14.4%	15.6%	9.8%
伊東市	7	1.3%	1.3%	2.4%	2.0%	1.7%	0.6%	1.6%
熱海市	7	2.9%	2.8%	1.7%	7.0%	6.4%	0.0%	3.7%
三島市	14	1.9%	3.6%	3.9%	3.3%	5.2%	2.5%	3.5%
沼津市	22	1.6%	2.3%	5.4%	1.5%	4.4%	3.3%	3.2%
御殿場市	11	1.0%	2.7%	1.7%	3.0%	3.0%	1.5%	2.2%
裾野市	9	1.2%	3.3%	2.6%	4.1%	3.4%	5.5%	3.4%
清水町	3	2.0%	7.1%	6.2%	5.0%	9.0%	9.0%	6.6%
長泉町	3	1.0%	1.6%	2.0%	1.8%	1.1%	2.2%	1.6%
小山町	5	0.0%	0.0%	1.4%	2.7%	1.4%	1.5%	1.2%
富士市	26	5.1%	6.4%	6.9%	8.1%	8.3%	8.4%	7.3%
富士宮市	21	1.4%	2.8%	2.5%	2.6%	1.7%	3.5%	2.5%
静岡市	85	1.7%	3.0%	3.2%	2.7%	3.8%	3.3%	3.0%
焼津市	12	2.9%	7.2%	8.1%	7.6%	10.4%	7.2%	7.5%
藤枝市	17	2.9%	7.8%	9.2%	7.7%	9.9%	7.3%	7.6%
島田市	17	6.0%	8.2%	9.6%	8.3%	8.0%	11.6%	8.7%
御前崎市	5	2.8%	5.6%	3.1%	12.2%	10.4%	8.8%	7.3%
牧之原市	9	4.1%	4.5%	8.0%	6.6%	6.4%	9.6%	6.7%
吉田町	3	4.3%	12.4%	5.8%	13.8%	8.9%	9.8%	9.4%
川根本町	4	3.8%	0.0%	3.1%	0.0%	0.0%	3.7%	1.6%
掛川市	22	1.9%	3.4%	4.9%	3.5%	6.4%	5.0%	4.3%
菊川市	9	2.8%	3.0%	4.3%	4.2%	4.0%	3.9%	3.7%
磐田市	21	3.8%	5.8%	8.7%	7.8%	8.5%	8.0%	7.2%
袋井市	12	1.4%	1.7%	2.8%	3.3%	4.4%	2.7%	2.8%
森町	3	1.7%	0.7%	0.6%	1.7%	1.4%	3.9%	1.6%
浜松市	96	3.7%	6.4%	6.9%	7.7%	7.9%	7.7%	6.8%
湖西市	6	1.3%	1.5%	1.0%	2.1%	1.9%	3.2%	1.9%
合計	485	2.8%	4.8%	5.4%	5.5%	6.3%	5.9%	5.2%

令和3年度 小学校	学校数	額関節 1 の割合						
		1年	2年	3年	4年	5年	6年	計
下田市	7	0.0%	0.0%	0.0%	0.0%	0.0%	0.0%	0.0%
東伊豆町	2	0.0%	0.0%	0.0%	0.0%	0.0%	0.0%	0.0%
河津町	3	0.0%	0.0%	0.0%	0.0%	0.0%	0.0%	0.0%
南伊豆町	3	0.0%	0.0%	0.0%	0.0%	0.0%	0.0%	0.0%
松崎町	1	0.0%	0.0%	0.0%	0.0%	0.0%	0.0%	0.0%
西伊豆町	3	0.0%	0.0%	0.0%	0.0%	0.0%	0.0%	0.0%
伊豆の国市	5	0.0%	0.0%	0.0%	0.0%	0.0%	0.0%	0.0%
伊豆市	7	0.0%	0.0%	0.0%	0.6%	1.2%	0.5%	0.4%
函南町	5	0.4%	0.4%	0.3%	0.0%	0.7%	0.3%	0.3%
伊東市	7	0.0%	0.0%	1.0%	0.3%	0.6%	0.3%	0.4%
熱海市	7	0.0%	0.7%	0.0%	1.3%	1.7%	1.3%	0.9%
三島市	14	0.0%	0.0%	0.1%	0.0%	0.0%	0.0%	0.0%
沼津市	22	0.0%	0.0%	0.0%	0.2%	0.0%	0.1%	0.1%
御殿場市	11	0.3%	0.1%	0.3%	0.1%	0.1%	0.2%	0.2%
裾野市	9	0.0%	0.0%	0.2%	0.2%	0.0%	0.0%	0.1%
清水町	3	0.0%	0.0%	0.4%	0.0%	0.0%	0.0%	0.1%
長泉町	3	0.0%	0.7%	0.2%	0.0%	0.2%	2.0%	0.5%
小山町	5	0.0%	0.0%	0.0%	0.0%	0.7%	0.0%	0.1%
富士市	26	2.5%	1.0%	1.8%	3.1%	3.1%	1.6%	2.2%
富士宮市	21	0.0%	0.0%	0.1%	0.2%	0.1%	0.3%	0.1%
静岡市	85	0.0%	0.1%	0.2%	0.1%	0.1%	0.2%	0.1%
焼津市	12	0.6%	0.0%	0.3%	0.4%	0.2%	0.2%	0.3%
藤枝市	17	0.2%	0.1%	0.2%	0.3%	0.7%	0.8%	0.4%
島田市	17	0.3%	0.2%	0.2%	0.2%	0.2%	0.0%	0.2%
御前崎市	5	0.0%	0.4%	0.0%	0.4%	0.4%	1.1%	0.4%
牧之原市	9	0.0%	0.0%	0.5%	0.0%	0.0%	0.6%	0.2%
吉田町	3	0.0%	0.0%	0.4%	0.0%	0.4%	0.4%	0.2%
川根本町	4	0.0%	0.0%	0.0%	0.0%	0.0%	0.0%	0.0%
掛川市	22	0.1%	0.3%	0.1%	0.2%	0.0%	0.2%	0.1%
菊川市	9	0.0%	0.0%	0.2%	0.0%	0.2%	0.0%	0.1%
磐田市	21	0.8%	0.1%	0.7%	0.7%	0.5%	0.4%	0.5%
袋井市	12	0.1%	0.0%	0.2%	0.2%	0.0%	0.1%	0.1%
森町	3	0.0%	0.0%	0.0%	0.0%	0.7%	0.0%	0.1%
浜松市	96	0.0%	0.1%	0.3%	0.3%	0.3%	0.4%	0.3%
湖西市	6	0.3%	0.0%	0.2%	0.0%	0.4%	0.2%	0.2%
合計	485	0.3%	0.2%	0.3%	0.4%	0.4%	0.4%	0.3%

令和3年度 小学校	学校数	額関節2の割合						
		1年	2年	3年	4年	5年	6年	計
下田市	7	0.0%	0.0%	0.0%	0.0%	0.0%	0.0%	0.0%
東伊豆町	2	0.0%	0.0%	0.0%	0.0%	0.0%	0.0%	0.0%
河津町	3	0.0%	0.0%	0.0%	0.0%	0.0%	0.0%	0.0%
南伊豆町	3	0.0%	0.0%	0.0%	0.0%	0.0%	0.0%	0.0%
松崎町	1	0.0%	0.0%	0.0%	0.0%	0.0%	0.0%	0.0%
西伊豆町	3	0.0%	0.0%	0.0%	0.0%	0.0%	0.0%	0.0%
伊豆の国市	5	0.0%	0.0%	0.0%	0.0%	0.0%	0.0%	0.0%
伊豆市	7	0.0%	0.0%	0.0%	0.0%	0.0%	0.0%	0.0%
函南町	5	0.0%	0.0%	0.0%	0.0%	0.0%	0.0%	0.0%
伊東市	7	0.0%	0.0%	0.0%	0.0%	0.0%	0.0%	0.0%
熱海市	7	0.0%	0.0%	0.0%	0.0%	0.0%	0.0%	0.0%
三島市	14	0.3%	0.0%	0.0%	0.0%	0.0%	0.0%	0.0%
沼津市	22	0.0%	0.0%	0.0%	0.0%	0.0%	0.0%	0.0%
御殿場市	11	0.0%	0.0%	0.0%	0.0%	0.0%	0.0%	0.0%
裾野市	9	0.0%	0.0%	0.0%	0.0%	0.0%	0.0%	0.0%
清水町	3	0.0%	0.0%	0.0%	0.0%	0.0%	0.4%	0.1%
長泉町	3	0.0%	0.0%	0.0%	0.0%	0.0%	0.0%	0.0%
小山町	5	0.0%	0.0%	0.0%	0.0%	0.0%	0.0%	0.0%
富士市	26	0.1%	0.2%	0.0%	0.4%	0.4%	0.4%	0.3%
富士宮市	21	0.0%	0.0%	0.0%	0.0%	0.1%	0.0%	0.0%
静岡市	85	0.0%	0.0%	0.0%	0.1%	0.0%	0.1%	0.0%
焼津市	12	0.0%	0.0%	0.1%	0.0%	0.1%	0.1%	0.0%
藤枝市	17	0.0%	0.0%	0.0%	0.0%	0.0%	0.1%	0.0%
島田市	17	0.0%	0.1%	0.0%	0.0%	0.0%	0.0%	0.0%
御前崎市	5	0.0%	0.0%	0.4%	0.0%	0.0%	0.4%	0.1%
牧之原市	9	0.0%	0.0%	0.0%	0.0%	0.0%	0.0%	0.0%
吉田町	3	0.0%	0.0%	0.0%	0.4%	0.0%	0.0%	0.1%
川根本町	4	0.0%	0.0%	0.0%	0.0%	0.0%	0.0%	0.0%
掛川市	22	0.0%	0.0%	0.0%	0.0%	0.1%	0.0%	0.0%
菊川市	9	0.0%	0.2%	0.0%	0.0%	0.0%	0.0%	0.0%
磐田市	21	0.2%	0.1%	0.2%	0.3%	0.2%	0.1%	0.2%
袋井市	12	0.0%	0.0%	0.0%	0.0%	0.0%	0.0%	0.0%
森町	3	0.0%	0.0%	0.0%	0.0%	0.0%	0.0%	0.0%
浜松市	96	0.0%	0.1%	0.0%	0.1%	0.0%	0.1%	0.1%
湖西市	6	0.0%	0.0%	0.0%	0.0%	0.0%	0.0%	0.0%
合計	485	0.0%	0.1%	0.0%	0.1%	0.1%	0.1%	0.1%

令和3年度 小学校	学校数	B 前年度の歯科保健活動													
		i 学校保健委員会活動						ii 昼食後のブラッシング				iii フッ素入り歯磨剤			
		開催回数			学校歯科医 出席回数			実施なし		毎日全校実施		奨めていない		奨めている	
		1回	2回	3回～	1回	2回	3回	学校数	割合	学校数	割合	学校数	割合	学校数	割合
下田市	7	7	0	0	0	0	0	0	0.0%	7	100.0%	6	85.7%	1	14.3%
東伊豆町	2	2	0	0	0	0	0	0	0.0%	2	100.0%	2	100.0%	0	0.0%
河津町	3	2	0	0	0	0	0	0	0.0%	3	100.0%	2	66.7%	1	33.3%
南伊豆町	3	3	0	0	0	0	0	0	0.0%	3	100.0%	3	100.0%	0	0.0%
松崎町	1	1	0	0	0	0	0	1	100.0%	0	0.0%	1	100.0%	0	0.0%
西伊豆町	3	2	0	0	0	0	0	0	0.0%	3	100.0%	3	100.0%	0	0.0%
伊豆の国市	5	5	0	0	0	0	0	2	40.0%	3	60.0%	3	60.0%	2	40.0%
伊豆市	7	6	0	0	0	0	0	0	0.0%	7	100.0%	6	85.7%	1	14.3%
函南町	5	4	0	0	2	0	0	3	60.0%	2	40.0%	5	100.0%	0	0.0%
伊東市	7	0	0	0	0	0	0	7	100.0%	0	0.0%	7	100.0%	0	0.0%
熱海市	7	3	0	0	0	0	0	4	57.1%	3	42.9%	6	85.7%	1	14.3%
三島市	14	13	0	0	0	0	0	6	42.9%	8	57.1%	14	100.0%	0	0.0%
沼津市	22	14	0	0	2	0	0	4	18.2%	18	81.8%	22	100.0%	0	0.0%
御殿場市	11	6	0	0	4	0	0	3	27.3%	8	72.7%	11	100.0%	0	0.0%
裾野市	9	8	1	0	2	0	0	3	33.3%	6	66.7%	9	100.0%	0	0.0%
清水町	3	1	0	0	0	0	0	0	0.0%	3	100.0%	3	100.0%	0	0.0%
長泉町	3	2	0	0	0	0	0	1	33.3%	2	66.7%	3	100.0%	0	0.0%
小山町	5	0	0	0	0	0	0	0	0.0%	5	100.0%	3	60.0%	2	40.0%
富士市	26	14	2	2	1	0	0	22	84.6%	4	15.4%	24	92.3%	2	7.7%
富士宮市	21	20	0	0	0	0	0	9	42.9%	12	57.1%	12	57.1%	9	42.9%
静岡市	85	71	0	0	3	0	0	26	30.6%	59	69.4%	78	91.8%	7	8.2%
焼津市	12	10	1	0	0	0	0	9	75.0%	3	25.0%	12	100.0%	0	0.0%
藤枝市	17	9	0	0	0	0	0	16	94.1%	1	5.9%	16	94.1%	1	5.9%
島田市	17	12	0	0	0	0	0	14	82.4%	3	17.6%	15	88.2%	2	11.8%
御前崎市	5	3	0	0	2	0	0	2	40.0%	3	60.0%	5	100.0%	0	0.0%
牧之原市	9	6	0	0	1	0	0	5	55.6%	4	44.4%	8	88.9%	1	11.1%
吉田町	3	3	0	0	0	0	0	2	66.7%	1	33.3%	1	33.3%	2	66.7%
川根本町	4	3	0	0	0	0	0	0	0.0%	4	100.0%	3	75.0%	1	25.0%
掛川市	22	22	0	0	10	0	0	7	31.8%	15	68.2%	20	90.9%	2	9.1%
菊川市	9	9	0	0	1	0	0	5	55.6%	4	44.4%	8	88.9%	1	11.1%
磐田市	21	14	2	0	0	0	0	3	14.3%	18	85.7%	18	85.7%	3	14.3%
袋井市	12	8	0	0	0	0	0	3	25.0%	9	75.0%	10	83.3%	2	16.7%
森町	3	2	0	0	0	0	0	1	33.3%	2	66.7%	2	66.7%	1	33.3%
浜松市	96	86	0	0	4	0	0	54	56.3%	42	43.8%	84	87.5%	12	12.5%
湖西市	6	2	0	0	0	0	0	2	33.3%	4	66.7%	4	66.7%	2	33.3%

合計	485	373	6	2	32	0	0	214	44.1%	271	55.9%	429	88.5%	56	11.5%
----	-----	-----	---	---	----	---	---	-----	-------	-----	-------	-----	-------	----	-------

令和3年度 小学校	学校数	B 前年度の歯科保健活動											
		iv フッ化物洗口法の実施				v 歯垢染め出し				vi 歯科健康診断の回数			
		実施なし		実 施		実施なし		実 施		年 1 回		年 2 回	
		学校数	割合	学校数	割合	学校数	割合	学校数	割合	学校数	割合	学校数	割合
下田市	7	7	100.0%	0	0.0%	2	28.6%	5	71.4%	7	100.0%	0	0.0%
東伊豆町	2	2	100.0%	0	0.0%	0	0.0%	2	100.0%	2	100.0%	0	0.0%
河津町	3	2	66.7%	1	33.3%	1	33.3%	2	66.7%	3	100.0%	0	0.0%
南伊豆町	3	2	66.7%	1	33.3%	2	66.7%	1	33.3%	3	100.0%	0	0.0%
松崎町	1	1	100.0%	0	0.0%	1	100.0%	0	0.0%	1	100.0%	0	0.0%
西伊豆町	3	3	100.0%	0	0.0%	3	100.0%	0	0.0%	3	100.0%	0	0.0%
伊豆の国市	5	0	0.0%	5	100.0%	5	100.0%	0	0.0%	5	100.0%	0	0.0%
伊豆市	7	0	0.0%	7	100.0%	0	0.0%	7	100.0%	7	100.0%	0	0.0%
函南町	5	5	100.0%	0	0.0%	5	100.0%	0	0.0%	5	100.0%	0	0.0%
伊東市	7	7	100.0%	0	0.0%	5	71.4%	2	28.6%	7	100.0%	0	0.0%
熱海市	7	7	100.0%	0	0.0%	5	71.4%	2	28.6%	7	100.0%	0	0.0%
三島市	14	14	100.0%	0	0.0%	10	71.4%	4	28.6%	14	100.0%	0	0.0%
沼津市	22	21	95.5%	1	4.5%	1	4.5%	21	95.5%	22	100.0%	0	0.0%
御殿場市	11	11	100.0%	0	0.0%	2	18.2%	9	81.8%	7	63.6%	4	36.4%
裾野市	9	9	100.0%	0	0.0%	3	33.3%	6	66.7%	9	100.0%	0	0.0%
清水町	3	3	100.0%	0	0.0%	0	0.0%	3	100.0%	3	100.0%	0	0.0%
長泉町	3	3	100.0%	0	0.0%	2	66.7%	1	33.3%	3	100.0%	0	0.0%
小山町	5	5	100.0%	0	0.0%	5	100.0%	0	0.0%	3	60.0%	2	40.0%
富士市	26	25	96.2%	1	3.8%	24	92.3%	2	7.7%	25	96.2%	1	3.8%
富士宮市	21	20	95.2%	1	4.8%	6	28.6%	15	71.4%	21	100.0%	0	0.0%
静岡市	85	79	92.9%	6	7.1%	58	68.2%	27	31.8%	63	74.1%	22	25.9%
焼津市	12	12	100.0%	0	0.0%	8	66.7%	4	33.3%	12	100.0%	0	0.0%
藤枝市	17	16	94.1%	1	5.9%	13	76.5%	4	23.5%	17	100.0%	0	0.0%
島田市	17	16	94.1%	1	5.9%	16	94.1%	1	5.9%	17	100.0%	0	0.0%
御前崎市	5	1	20.0%	4	80.0%	3	60.0%	2	40.0%	5	100.0%	0	0.0%
牧之原市	9	1	11.1%	8	88.9%	8	88.9%	1	11.1%	9	100.0%	0	0.0%
吉田町	3	0	0.0%	3	100.0%	0	0.0%	3	100.0%	2	66.7%	1	33.3%
川根本町	4	0	0.0%	4	100.0%	4	100.0%	0	0.0%	4	100.0%	0	0.0%
掛川市	22	22	100.0%	0	0.0%	18	81.8%	4	18.2%	22	100.0%	0	0.0%
菊川市	9	8	88.9%	1	11.1%	7	77.8%	2	22.2%	9	100.0%	0	0.0%
磐田市	21	21	100.0%	0	0.0%	15	71.4%	6	28.6%	21	100.0%	0	0.0%
袋井市	12	12	100.0%	0	0.0%	12	100.0%	0	0.0%	12	100.0%	0	0.0%
森町	3	3	100.0%	0	0.0%	3	100.0%	0	0.0%	3	100.0%	0	0.0%
浜松市	96	95	99.0%	1	1.0%	84	87.5%	12	12.5%	96	100.0%	0	0.0%
湖西市	6	6	100.0%	0	0.0%	6	100.0%	0	0.0%	6	100.0%	0	0.0%

合計	485	439	90.5%	46	9.5%	337	69.5%	148	30.5%	455	93.8%	30	6.2%
----	-----	-----	-------	----	------	-----	-------	-----	-------	-----	-------	----	------

令和3年度 小学校	学校数	B 前年度の歯科保健活動							
		vii 歯の保健相談と保健指導				viii 歯の保健講話			
		実施なし		実 施		実施なし		実 施	
		学校数	割合	学校数	割合	学校数	割合	学校数	割合
下田市	7	1	14.3%	6	85.7%	3	42.9%	4	57.1%
東伊豆町	2	2	100.0%	0	0.0%	2	100.0%	0	0.0%
河津町	3	1	33.3%	2	66.7%	3	100.0%	0	0.0%
南伊豆町	3	0	0.0%	3	100.0%	1	33.3%	2	66.7%
松崎町	1	1	100.0%	0	0.0%	1	100.0%	0	0.0%
西伊豆町	3	1	33.3%	2	66.7%	2	66.7%	1	33.3%
伊豆の国市	5	2	40.0%	3	60.0%	2	40.0%	3	60.0%
伊豆市	7	4	57.1%	3	42.9%	4	57.1%	3	42.9%
函南町	5	4	80.0%	1	20.0%	5	100.0%	0	0.0%
伊東市	7	5	71.4%	2	28.6%	6	85.7%	1	14.3%
熱海市	7	4	57.1%	3	42.9%	4	57.1%	3	42.9%
三島市	14	8	57.1%	6	42.9%	6	42.9%	8	57.1%
沼津市	22	14	63.6%	8	36.4%	21	95.5%	1	4.5%
御殿場市	11	7	63.6%	4	36.4%	9	81.8%	2	18.2%
裾野市	9	5	55.6%	4	44.4%	8	88.9%	1	11.1%
清水町	3	1	33.3%	2	66.7%	1	33.3%	2	66.7%
長泉町	3	3	100.0%	0	0.0%	3	100.0%	0	0.0%
小山町	5	3	60.0%	2	40.0%	2	40.0%	3	60.0%
富士市	26	20	76.9%	6	23.1%	23	88.5%	3	11.5%
富士宮市	21	10	47.6%	11	52.4%	6	28.6%	15	71.4%
静岡市	85	61	71.8%	24	28.2%	66	77.6%	19	22.4%
焼津市	12	11	91.7%	1	8.3%	11	91.7%	1	8.3%
藤枝市	17	13	76.5%	4	23.5%	13	76.5%	4	23.5%
島田市	17	12	70.6%	5	29.4%	13	76.5%	4	23.5%
御前崎市	5	2	40.0%	3	60.0%	4	80.0%	1	20.0%
牧之原市	9	7	77.8%	2	22.2%	8	88.9%	1	11.1%
吉田町	3	2	66.7%	1	33.3%	1	33.3%	2	66.7%
川根本町	4	3	75.0%	1	25.0%	2	50.0%	2	50.0%
掛川市	22	12	54.5%	10	45.5%	17	77.3%	5	22.7%
菊川市	9	5	55.6%	4	44.4%	8	88.9%	1	11.1%
磐田市	21	14	66.7%	7	33.3%	14	66.7%	7	33.3%
袋井市	12	8	66.7%	4	33.3%	11	91.7%	1	8.3%
森町	3	2	66.7%	1	33.3%	3	100.0%	0	0.0%
浜松市	96	68	70.8%	28	29.2%	79	82.3%	17	17.7%
湖西市	6	5	83.3%	1	16.7%	6	100.0%	0	0.0%
合計	485	321	66.2%	164	33.8%	368	75.9%	117	24.1%



令和3年度 中学校	学校数	う蝕有病者率				処置完了者率				DMFT指数			
		1年	2年	3年	計	1年	2年	3年	計	1年	2年	3年	計
下田市	4	15.8%	13.4%	20.9%	16.7%	47.8%	76.5%	71.4%	64.7%	0.3	0.3	0.6	0.4
東伊豆町	2	50.7%	58.2%	62.9%	57.2%	74.3%	71.9%	81.8%	76.6%	1.3	1.8	2.2	1.8
河津町	1	9.7%	8.2%	17.5%	11.9%	66.7%	25.0%	20.0%	35.0%	0.2	0.1	0.3	0.2
南伊豆町	2	22.9%	19.0%	21.1%	20.9%	9.1%	27.3%	41.7%	26.5%	0.6	0.8	0.5	0.6
松崎町	1	10.7%	16.7%	10.0%	12.7%	66.7%	71.4%	75.0%	71.4%	0.3	0.3	0.2	0.3
西伊豆町	1	18.9%	21.4%	39.5%	26.5%	57.1%	33.3%	60.0%	51.6%	0.4	0.5	1.1	0.7
伊豆の国市	3	14.3%	10.3%	29.8%	18.2%	60.3%	51.3%	65.3%	61.4%	0.3	0.2	0.8	0.4
伊豆市	4	12.7%	11.2%	15.2%	13.1%	84.6%	90.0%	89.3%	87.8%	0.2	0.2	0.3	0.2
函南町	2	25.3%	29.4%	35.9%	30.1%	79.7%	72.5%	84.5%	79.3%	0.6	0.8	1.1	0.8
伊東市	5	25.6%	29.2%	31.0%	28.6%	65.7%	60.3%	51.1%	58.6%	0.6	0.9	0.8	0.8
熱海市	4	18.9%	30.8%	38.6%	29.6%	30.0%	38.6%	56.1%	45.0%	0.3	0.7	1.2	0.7
三島市	7	26.1%	29.1%	27.7%	27.6%	68.2%	64.8%	70.9%	67.9%	0.6	0.9	0.8	0.8
沼津市	17	21.4%	23.1%	25.3%	23.3%	62.7%	67.0%	65.1%	65.0%	0.5	0.6	0.7	0.6
御殿場市	6	24.2%	24.2%	28.5%	25.6%	54.3%	61.2%	58.6%	58.1%	0.6	0.6	1.1	0.7
裾野市	5	19.7%	22.6%	21.6%	21.3%	67.4%	59.0%	63.5%	63.2%	0.4	0.6	0.5	0.5
清水町	2	29.9%	37.1%	39.6%	35.3%	70.3%	65.7%	46.2%	60.3%	0.8	1.0	1.2	1.0
長泉町	2	19.4%	20.6%	34.0%	24.6%	77.0%	90.8%	79.7%	82.0%	0.4	0.6	0.9	0.6
小山町	3	10.1%	19.3%	14.0%	14.1%	64.7%	73.1%	55.6%	65.6%	0.2	0.4	0.3	0.3
富士市	15	19.4%	22.5%	26.5%	22.8%	67.3%	53.4%	64.2%	61.5%	0.5	0.6	0.8	0.6
富士宮市	13	22.6%	27.2%	36.1%	28.7%	61.8%	68.2%	64.5%	65.0%	0.5	0.7	1.1	0.8
静岡市	51	14.5%	17.0%	20.9%	17.5%	56.1%	55.7%	55.5%	55.7%	0.3	0.4	0.5	0.4
焼津市	8	22.7%	24.2%	27.6%	24.9%	56.0%	61.2%	64.9%	61.1%	0.5	0.6	0.8	0.7
藤枝市	10	16.6%	22.4%	23.3%	20.7%	59.7%	56.8%	69.2%	62.1%	0.4	0.6	0.7	0.6
島田市	7	29.9%	33.2%	38.3%	33.7%	73.7%	73.7%	77.3%	75.0%	0.8	1.0	1.2	1.0
御前崎市	2	21.3%	28.3%	44.2%	31.1%	68.8%	54.1%	69.8%	64.7%	0.4	0.6	1.2	0.7
牧之原市	3	16.8%	26.1%	24.8%	22.6%	66.7%	61.9%	78.6%	69.4%	0.3	0.8	0.6	0.6
吉田町	1	13.4%	22.5%	22.7%	19.7%	93.9%	87.7%	84.8%	87.8%	0.2	0.6	0.6	0.5
川根本町	2	10.3%	8.1%	16.7%	11.1%	100.0%	66.7%	100.0%	90.0%	0.1	0.1	0.4	0.2
掛川市	8	28.3%	31.4%	32.8%	30.8%	72.7%	74.8%	65.9%	71.1%	0.7	0.8	1.0	0.8
菊川市	4	24.2%	23.9%	28.9%	25.6%	52.6%	64.1%	71.3%	63.0%	0.7	0.7	0.9	0.8
磐田市	10	21.4%	21.5%	24.7%	22.5%	52.8%	49.7%	56.1%	52.9%	0.5	0.6	0.6	0.6
袋井市	4	21.8%	27.4%	28.3%	25.9%	32.0%	25.9%	26.9%	27.9%	0.6	0.8	0.9	0.8
森町	2	20.7%	25.2%	35.2%	26.9%	74.2%	77.8%	64.0%	70.9%	0.4	0.6	1.0	0.7
浜松市	49	18.3%	20.9%	26.2%	21.8%	63.8%	63.3%	65.7%	64.4%	0.4	0.5	0.7	0.5
湖西市	5	21.4%	18.4%	26.1%	21.9%	65.1%	58.5%	62.2%	62.1%	0.5	0.4	0.7	0.5

合計	265	19.8%	22.5%	26.7%	23.0%	62.1%	60.9%	63.3%	62.2%	0.5	0.6	0.8	0.6
----	-----	-------	-------	-------	-------	-------	-------	-------	-------	-----	-----	-----	-----

令和3年度 中学校	学校数	中3 う蝕経験菌数別者率												
		0本 件数	0本	1本	2本	3本	4本	5本	6本	7本	8本	9本	10本 以上	5本 以上
下田市	4	106	79.1%	7.5%	5.2%	3.0%	2.2%	0.7%	1.5%	0.0%	0.0%	0.0%	0.7%	3.0%
東伊豆町	2	26	37.1%	8.6%	24.3%	12.9%	4.3%	1.4%	1.4%	1.4%	1.4%	4.3%	2.9%	12.9%
河津町	1	47	82.5%	8.8%	8.8%	0.0%	0.0%	0.0%	0.0%	0.0%	0.0%	0.0%	0.0%	0.0%
南伊豆町	2	45	78.9%	8.8%	7.0%	0.0%	3.5%	0.0%	1.8%	0.0%	0.0%	0.0%	0.0%	1.8%
松崎町	1	36	90.0%	5.0%	0.0%	2.5%	2.5%	0.0%	0.0%	0.0%	0.0%	0.0%	0.0%	0.0%
西伊豆町	1	23	60.5%	10.5%	13.2%	2.6%	5.3%	2.6%	2.6%	2.6%	0.0%	0.0%	0.0%	7.9%
伊豆の国市	3	278	70.2%	11.6%	7.8%	4.3%	2.3%	1.3%	1.5%	0.3%	0.0%	0.3%	0.5%	3.8%
伊豆市	4	156	84.8%	6.5%	4.3%	2.2%	1.6%	0.0%	0.5%	0.0%	0.0%	0.0%	0.0%	0.5%
函南町	2	173	64.1%	11.1%	7.4%	6.7%	4.1%	2.6%	0.7%	1.5%	1.5%	0.0%	0.4%	6.7%
伊東市	5	301	69.0%	11.9%	7.8%	3.9%	2.8%	1.6%	1.1%	0.7%	0.2%	0.5%	0.5%	4.6%
熱海市	4	105	61.4%	14.6%	7.0%	5.3%	4.1%	0.6%	2.3%	1.8%	1.8%	0.0%	1.2%	7.6%
三島市	7	656	72.3%	8.0%	5.6%	4.7%	4.5%	1.0%	1.3%	0.6%	1.2%	0.2%	0.4%	4.7%
沼津市	17	1,093	74.7%	8.7%	6.8%	2.9%	3.7%	1.4%	0.6%	0.5%	0.1%	0.0%	0.5%	3.1%
御殿場市	6	552	71.5%	6.9%	5.2%	3.9%	4.4%	2.2%	1.6%	1.4%	0.9%	0.9%	1.2%	8.2%
裾野市	5	349	78.4%	9.7%	4.9%	2.9%	1.3%	1.1%	0.9%	0.4%	0.2%	0.0%	0.0%	2.7%
清水町	2	162	60.4%	11.6%	10.8%	4.9%	3.4%	4.1%	1.9%	1.5%	0.7%	0.0%	0.7%	9.0%
長泉町	2	277	66.0%	13.8%	7.6%	5.0%	2.6%	1.7%	1.2%	0.7%	0.7%	0.0%	0.7%	5.0%
小山町	3	111	86.0%	7.8%	0.8%	3.9%	0.0%	0.0%	1.6%	0.0%	0.0%	0.0%	0.0%	1.6%
富士市	15	1,446	73.5%	8.9%	7.5%	3.0%	2.4%	1.7%	0.8%	0.6%	0.5%	0.2%	0.8%	4.6%
富士宮市	13	723	63.9%	11.8%	8.6%	5.3%	4.0%	2.2%	1.5%	0.8%	0.6%	0.4%	1.0%	6.4%
静岡市	51	4,207	79.1%	8.2%	5.4%	2.3%	2.1%	1.0%	0.6%	0.3%	0.3%	0.2%	0.4%	2.9%
焼津市	8	741	72.4%	9.2%	6.2%	3.8%	3.5%	1.3%	1.0%	1.2%	0.7%	0.4%	0.4%	4.9%
藤枝市	10	865	76.7%	5.9%	6.2%	3.4%	3.7%	1.2%	0.8%	0.7%	0.5%	0.3%	0.6%	4.2%
島田市	7	519	61.7%	10.3%	8.9%	6.1%	5.0%	1.9%	2.6%	1.1%	0.6%	0.4%	1.4%	8.0%
御前崎市	2	159	55.8%	16.8%	9.8%	6.0%	6.3%	2.5%	0.4%	0.0%	1.1%	0.7%	0.7%	5.3%
牧之原市	3	255	75.2%	9.7%	6.5%	2.9%	3.5%	0.9%	0.6%	0.0%	0.3%	0.0%	0.3%	2.1%
吉田町	1	225	77.3%	6.5%	7.6%	2.4%	2.4%	2.1%	0.7%	0.3%	0.3%	0.0%	0.3%	3.8%
川根本町	2	20	83.3%	4.2%	8.3%	0.0%	0.0%	4.2%	0.0%	0.0%	0.0%	0.0%	0.0%	4.2%
掛川市	8	534	67.2%	10.1%	9.7%	4.3%	3.4%	1.4%	0.8%	1.0%	1.1%	0.1%	1.0%	5.4%
菊川市	4	317	71.1%	9.4%	7.0%	3.6%	3.6%	1.8%	0.7%	0.7%	0.9%	0.2%	1.1%	5.4%
磐田市	10	1,081	75.3%	9.3%	6.6%	3.3%	2.4%	0.9%	0.6%	0.7%	0.1%	0.4%	0.3%	3.1%
袋井市	4	621	71.7%	8.4%	6.5%	3.7%	3.7%	1.8%	1.4%	0.9%	0.9%	0.3%	0.6%	6.0%
森町	2	92	64.8%	10.6%	10.6%	3.5%	4.2%	2.8%	0.7%	1.4%	0.0%	0.0%	1.4%	6.3%
浜松市	49	4,945	73.8%	9.4%	6.9%	3.1%	3.1%	1.1%	0.9%	0.6%	0.5%	0.2%	0.5%	3.8%
湖西市	5	359	73.9%	9.1%	6.8%	3.1%	3.3%	1.9%	0.8%	0.8%	0.2%	0.0%	0.2%	3.9%

合計	265	21,605	73.3%	9.2%	6.8%	3.4%	3.1%	1.4%	1.0%	0.6%	0.5%	0.2%	0.6%	4.3%
----	-----	--------	-------	------	------	------	------	------	------	------	------	------	------	------

令和3年度 中学校	学校数	CO保有者率				GO者率				G者率			
		1年	2年	3年	計	1年	2年	3年	計	1年	2年	3年	計
下田市	4	13.0%	10.2%	24.6%	16.0%	4.1%	3.1%	8.2%	5.2%	0.0%	0.0%	0.0%	0.0%
東伊豆町	2	23.2%	27.3%	18.6%	22.7%	1.4%	5.5%	2.9%	3.1%	0.0%	0.0%	2.9%	1.0%
河津町	1	0.0%	0.0%	0.0%	0.0%	38.7%	30.6%	7.0%	25.6%	3.2%	0.0%	3.5%	2.4%
南伊豆町	2	6.3%	25.9%	22.8%	19.0%	8.3%	6.9%	5.3%	6.7%	0.0%	0.0%	1.8%	0.6%
松崎町	1	10.7%	4.8%	5.0%	6.4%	0.0%	0.0%	0.0%	0.0%	0.0%	0.0%	0.0%	0.0%
西伊豆町	1	32.4%	19.0%	36.8%	29.1%	81.1%	59.5%	65.8%	68.4%	5.4%	19.0%	13.2%	12.8%
伊豆の国市	3	11.6%	10.8%	22.0%	14.8%	20.7%	16.1%	28.0%	21.7%	2.0%	0.8%	4.8%	2.5%
伊豆市	4	13.2%	11.2%	15.2%	13.3%	6.4%	5.1%	8.7%	6.7%	0.5%	2.8%	2.7%	1.9%
函南町	2	11.6%	16.2%	24.4%	17.3%	15.4%	25.4%	23.0%	21.1%	4.1%	4.8%	3.7%	4.2%
伊東市	5	14.0%	23.0%	15.8%	17.7%	6.9%	8.6%	12.2%	9.2%	4.0%	4.9%	3.2%	4.1%
熱海市	4	25.8%	23.8%	33.9%	28.1%	43.4%	32.9%	13.5%	29.4%	3.1%	0.7%	1.2%	1.7%
三島市	7	17.7%	17.5%	17.6%	17.6%	14.6%	17.9%	14.8%	15.7%	7.4%	8.6%	8.8%	8.3%
沼津市	17	13.9%	14.1%	14.6%	14.2%	12.8%	14.1%	13.5%	13.4%	2.0%	1.7%	1.8%	1.8%
御殿場市	6	8.7%	14.1%	8.8%	10.6%	9.2%	10.5%	18.8%	12.7%	1.1%	1.6%	1.0%	1.2%
裾野市	5	14.4%	17.6%	18.9%	17.0%	14.4%	14.0%	17.3%	15.2%	6.9%	7.0%	10.6%	8.1%
清水町	2	14.5%	21.6%	24.6%	20.0%	28.0%	18.7%	23.5%	23.5%	8.2%	17.3%	20.1%	15.0%
長泉町	2	16.7%	7.1%	17.1%	13.7%	4.9%	5.2%	16.9%	8.9%	0.0%	0.0%	0.7%	0.2%
小山町	3	10.1%	11.1%	6.2%	9.2%	3.0%	3.0%	3.1%	3.0%	0.0%	0.0%	0.0%	0.0%
富士市	15	16.0%	14.5%	17.9%	16.1%	14.8%	14.1%	11.2%	13.3%	5.9%	6.3%	6.9%	6.3%
富士宮市	13	14.0%	15.9%	21.2%	17.0%	13.3%	16.6%	11.2%	13.8%	5.4%	5.3%	7.1%	5.9%
静岡市	51	9.4%	8.3%	12.4%	10.0%	16.0%	15.7%	14.6%	15.4%	5.1%	6.4%	5.8%	5.8%
焼津市	8	9.8%	9.4%	11.5%	10.2%	14.9%	12.9%	12.2%	13.3%	3.9%	4.1%	5.1%	4.3%
藤枝市	10	7.7%	9.6%	9.2%	8.8%	26.5%	32.0%	27.6%	28.7%	3.4%	4.8%	3.5%	3.9%
島田市	7	30.8%	28.7%	31.5%	30.3%	17.0%	22.6%	23.5%	21.0%	4.9%	7.9%	8.9%	7.2%
御前崎市	2	5.7%	8.7%	11.6%	8.6%	5.7%	12.0%	15.1%	10.8%	2.0%	8.3%	19.6%	9.8%
牧之原市	3	7.8%	10.2%	7.7%	8.6%	2.5%	4.0%	8.0%	4.9%	1.6%	4.0%	2.9%	2.9%
吉田町	1	17.1%	20.2%	21.0%	19.5%	13.8%	13.0%	15.5%	14.2%	1.2%	1.6%	1.0%	1.3%
川根本町	2	10.3%	13.5%	20.8%	14.4%	10.3%	10.8%	12.5%	11.1%	3.4%	0.0%	4.2%	2.2%
掛川市	8	12.0%	11.7%	17.2%	13.5%	11.6%	12.4%	14.5%	12.8%	7.2%	6.1%	7.7%	7.0%
菊川市	4	14.8%	12.5%	19.1%	15.3%	16.7%	18.8%	13.9%	16.5%	2.5%	4.7%	5.4%	4.2%
磐田市	10	5.7%	6.3%	7.8%	6.6%	12.9%	15.2%	13.2%	13.8%	2.9%	3.6%	3.3%	3.3%
袋井市	4	9.0%	13.1%	12.1%	11.5%	5.7%	6.6%	13.4%	8.6%	1.2%	0.6%	1.2%	1.0%
森町	2	5.3%	4.9%	11.3%	7.1%	2.7%	7.7%	7.7%	6.0%	0.0%	0.0%	0.7%	0.2%
浜松市	49	9.8%	11.3%	13.3%	11.5%	15.7%	15.0%	13.4%	14.7%	3.3%	4.5%	4.1%	4.0%
湖西市	5	12.5%	11.5%	16.3%	13.4%	9.5%	12.5%	9.5%	10.5%	1.2%	2.7%	3.1%	2.3%

合計	265	11.7%	12.2%	14.7%	12.9%	14.6%	15.2%	14.6%	14.8%	3.9%	4.8%	5.0%	4.6%
----	-----	-------	-------	-------	-------	-------	-------	-------	-------	------	------	------	------

令和3年度 中学校	学校数	歯列咬合 1 の割合				歯列咬合 2 の割合				顎関節 1 の割合				顎関節 2 の割合			
		1年	2年	3年	計	1年	2年	3年	計	1年	2年	3年	計	1年	2年	3年	計
下田市	4	2.7%	3.1%	6.7%	4.2%	2.7%	0.0%	0.0%	1.0%	0.0%	2.4%	0.7%	1.0%	0.0%	0.0%	0.0%	0.0%
東伊豆町	2	8.7%	9.1%	1.4%	6.2%	0.0%	0.0%	0.0%	0.0%	0.0%	1.8%	0.0%	0.5%	0.0%	0.0%	0.0%	0.0%
河津町	1	17.7%	24.5%	35.1%	25.6%	8.1%	4.1%	1.8%	4.8%	0.0%	0.0%	0.0%	0.0%	0.0%	0.0%	0.0%	0.0%
南伊豆町	2	10.4%	15.5%	19.3%	15.3%	0.0%	0.0%	0.0%	0.0%	0.0%	0.0%	0.0%	0.0%	0.0%	0.0%	0.0%	0.0%
松崎町	1	0.0%	0.0%	0.0%	0.0%	7.1%	0.0%	0.0%	1.8%	0.0%	0.0%	0.0%	0.0%	0.0%	0.0%	0.0%	0.0%
西伊豆町	1	24.3%	16.7%	21.1%	20.5%	0.0%	0.0%	2.6%	0.9%	0.0%	0.0%	0.0%	0.0%	0.0%	0.0%	0.0%	0.0%
伊豆の国市	3	19.3%	17.7%	11.1%	16.0%	12.1%	9.8%	8.8%	10.3%	0.7%	0.3%	0.0%	0.3%	0.0%	0.0%	0.0%	0.0%
伊豆市	4	17.6%	11.8%	14.7%	14.8%	1.5%	3.4%	3.8%	2.8%	1.5%	0.0%	0.0%	0.5%	0.0%	0.0%	0.0%	0.0%
函南町	2	7.9%	5.9%	11.9%	8.5%	3.8%	7.4%	4.1%	5.0%	2.7%	0.0%	0.0%	1.0%	0.0%	0.0%	0.0%	0.0%
伊東市	5	8.1%	10.1%	14.9%	11.0%	4.3%	7.7%	6.0%	6.0%	0.2%	0.2%	0.2%	0.2%	0.0%	0.2%	0.2%	0.2%
熱海市	4	33.3%	34.3%	26.9%	31.3%	2.5%	1.4%	2.3%	2.1%	0.6%	0.0%	6.4%	2.5%	0.0%	0.0%	0.0%	0.0%
三島市	7	14.6%	14.5%	16.2%	15.1%	4.6%	5.5%	4.6%	4.9%	2.7%	3.2%	3.4%	3.1%	0.1%	0.0%	0.0%	0.0%
沼津市	17	12.8%	12.5%	12.5%	12.6%	3.8%	3.6%	2.9%	3.4%	1.0%	1.5%	0.9%	1.1%	0.0%	0.1%	0.0%	0.0%
御殿場市	6	7.4%	5.4%	8.2%	7.0%	0.9%	2.3%	0.9%	1.4%	0.0%	0.7%	3.9%	1.5%	0.0%	0.0%	0.0%	0.0%
裾野市	5	15.5%	13.8%	14.8%	14.7%	8.4%	9.3%	10.6%	9.4%	0.0%	0.5%	0.9%	0.4%	0.0%	0.5%	0.4%	0.3%
清水町	2	17.8%	17.0%	13.1%	16.0%	12.8%	9.5%	11.2%	11.2%	0.7%	0.7%	0.7%	0.7%	0.0%	0.0%	0.0%	0.0%
長泉町	2	2.2%	5.4%	5.0%	4.2%	0.9%	3.3%	4.3%	2.8%	0.7%	0.5%	0.0%	0.4%	0.0%	0.0%	0.0%	0.0%
小山町	3	7.7%	8.9%	10.9%	9.0%	2.4%	1.5%	0.8%	1.6%	0.0%	0.0%	0.0%	0.0%	0.0%	0.0%	0.0%	0.0%
富士市	15	18.2%	17.5%	15.8%	17.2%	8.4%	5.4%	5.0%	6.3%	1.3%	1.4%	1.9%	1.5%	0.2%	0.4%	0.2%	0.3%
富士宮市	13	6.1%	6.5%	6.6%	6.4%	7.3%	6.2%	7.1%	6.8%	1.1%	1.2%	1.6%	1.3%	0.2%	0.6%	0.9%	0.6%
静岡市	51	14.8%	12.8%	13.3%	13.6%	4.0%	5.6%	5.2%	4.9%	0.9%	1.3%	0.9%	1.0%	0.1%	0.2%	0.2%	0.1%
焼津市	8	14.5%	12.2%	9.1%	11.9%	5.3%	4.1%	4.4%	4.6%	0.4%	0.1%	0.4%	0.3%	0.0%	0.1%	0.1%	0.1%
藤枝市	10	22.9%	24.6%	29.6%	25.7%	7.4%	7.6%	6.8%	7.3%	0.1%	0.6%	1.4%	0.7%	0.3%	0.7%	0.7%	0.5%
島田市	7	12.6%	16.6%	16.8%	15.3%	12.0%	15.7%	14.4%	14.0%	0.0%	0.0%	0.1%	0.0%	0.0%	0.0%	0.0%	0.0%
御前崎市	2	4.7%	7.0%	6.7%	6.1%	12.0%	7.7%	2.1%	7.3%	1.7%	0.3%	1.4%	1.1%	0.7%	1.3%	0.4%	0.8%
牧之原市	3	13.7%	13.7%	15.0%	14.2%	4.7%	4.7%	3.2%	4.2%	0.3%	0.0%	0.0%	0.1%	0.0%	0.0%	0.3%	0.1%
吉田町	1	18.3%	14.6%	12.7%	15.1%	5.7%	4.0%	4.8%	4.8%	5.3%	5.5%	3.1%	4.6%	0.0%	0.0%	0.0%	0.0%
川根本町	2	27.6%	16.2%	4.2%	16.7%	0.0%	0.0%	0.0%	0.0%	0.0%	0.0%	8.3%	2.2%	0.0%	0.0%	0.0%	0.0%
掛川市	8	13.2%	11.0%	12.8%	12.3%	9.7%	8.3%	8.7%	8.9%	0.4%	0.8%	0.9%	0.7%	0.0%	0.4%	0.6%	0.3%
菊川市	4	8.5%	12.9%	12.1%	11.2%	9.4%	12.7%	14.3%	12.1%	0.8%	1.8%	5.4%	2.6%	0.2%	0.2%	0.9%	0.4%
磐田市	10	8.6%	9.9%	9.3%	9.3%	3.6%	2.3%	3.8%	3.2%	1.3%	1.5%	1.7%	1.5%	0.0%	0.0%	0.0%	0.0%
袋井市	4	2.8%	3.7%	1.2%	2.5%	3.1%	2.4%	2.1%	2.5%	0.0%	0.0%	0.0%	0.0%	0.0%	0.0%	0.0%	0.0%
森町	2	8.7%	13.3%	8.5%	10.1%	4.0%	2.8%	7.7%	4.8%	0.0%	0.0%	0.0%	0.0%	0.0%	0.0%	0.0%	0.0%
浜松市	49	12.1%	11.2%	11.0%	11.4%	6.7%	6.8%	6.2%	6.6%	0.8%	0.6%	0.9%	0.8%	0.1%	0.2%	0.3%	0.2%
湖西市	5	16.3%	15.2%	15.6%	15.7%	6.3%	9.4%	6.8%	7.5%	0.4%	0.2%	0.4%	0.3%	0.0%	0.0%	0.0%	0.0%
合計	265	12.9%	12.4%	12.5%	12.6%	5.9%	6.1%	5.6%	5.9%	0.8%	0.9%	1.2%	1.0%	0.1%	0.2%	0.2%	0.2%

令和3年度 中学校	学校数	B 前年度の歯科保健活動													
		i 学校保健委員会活動						ii 昼食後のブラッシング				iii フッ素入り歯磨剤			
		開催回数			学校歯科医 出席回数			実施なし		毎日全校実施		奨めていない		奨めている	
		1回	2回	3回～	1回	2回	3回	学校数	割合	学校数	割合	学校数	割合	学校数	割合
下田市	4	4	0	0	0	0	0	0	0.0%	4	100.0%	3	75.0%	1	25.0%
東伊豆町	2	2	0	0	0	0	0	0	0.0%	2	100.0%	2	100.0%	0	0.0%
河津町	1	1	0	0	0	0	0	0	0.0%	1	100.0%	1	100.0%	0	0.0%
南伊豆町	2	2	0	0	0	0	0	0	0.0%	2	100.0%	2	100.0%	0	0.0%
松崎町	1	1	0	0	0	0	0	1	100.0%	0	0.0%	1	100.0%	0	0.0%
西伊豆町	1	1	0	0	0	0	0	0	0.0%	1	100.0%	1	100.0%	0	0.0%
伊豆の国市	3	1	0	0	0	0	0	2	66.7%	1	33.3%	3	100.0%	0	0.0%
伊豆市	4	0	0	0	0	0	0	2	50.0%	2	50.0%	3	75.0%	1	25.0%
函南町	2	1	0	0	1	0	0	2	100.0%	0	0.0%	2	100.0%	0	0.0%
伊東市	5	0	0	0	0	0	0	5	100.0%	0	0.0%	5	100.0%	0	0.0%
熱海市	4	4	0	0	0	0	0	2	50.0%	2	50.0%	3	75.0%	1	25.0%
三島市	7	5	0	0	0	0	0	3	42.9%	4	57.1%	7	100.0%	0	0.0%
沼津市	17	13	0	0	0	1	0	2	11.8%	15	88.2%	14	82.4%	3	17.6%
御殿場市	6	4	0	0	4	0	0	0	0.0%	6	100.0%	6	100.0%	0	0.0%
裾野市	5	3	0	0	1	0	0	0	0.0%	5	100.0%	5	100.0%	0	0.0%
清水町	2	2	0	0	0	0	0	0	0.0%	2	100.0%	2	100.0%	0	0.0%
長泉町	2	2	0	0	0	0	0	0	0.0%	2	100.0%	1	50.0%	1	50.0%
小山町	3	1	0	0	1	0	0	1	33.3%	2	66.7%	3	100.0%	0	0.0%
富士市	15	11	0	1	0	0	0	12	80.0%	3	20.0%	15	100.0%	0	0.0%
富士宮市	13	11	0	0	0	0	0	9	69.2%	4	30.8%	12	92.3%	1	7.7%
静岡市	51	34	2	1	2	0	0	31	60.8%	20	39.2%	46	90.2%	5	9.8%
焼津市	8	8	0	0	0	0	0	8	100.0%	0	0.0%	8	100.0%	0	0.0%
藤枝市	10	9	0	0	0	0	0	9	90.0%	1	10.0%	10	100.0%	0	0.0%
島田市	7	6	0	0	0	0	0	7	100.0%	0	0.0%	7	100.0%	0	0.0%
御前崎市	2	0	0	0	0	0	0	1	50.0%	1	50.0%	2	100.0%	0	0.0%
牧之原市	3	1	0	0	0	0	0	1	33.3%	2	66.7%	3	100.0%	0	0.0%
吉田町	1	0	0	0	0	0	0	0	0.0%	1	100.0%	1	100.0%	0	0.0%
川根本町	2	1	0	0	0	0	0	0	0.0%	2	100.0%	0	0.0%	2	100.0%
掛川市	8	6	0	0	3	0	0	5	62.5%	3	37.5%	8	100.0%	0	0.0%
菊川市	4	3	0	0	0	0	0	4	100.0%	0	0.0%	4	100.0%	0	0.0%
磐田市	10	7	1	0	0	0	0	0	0.0%	10	100.0%	7	70.0%	3	30.0%
袋井市	4	2	1	0	1	0	0	1	25.0%	3	75.0%	4	100.0%	0	0.0%
森町	2	0	1	0	0	0	0	0	0.0%	2	100.0%	2	100.0%	0	0.0%
浜松市	49	46	0	0	4	0	0	30	61.2%	19	38.8%	43	87.8%	6	12.2%
湖西市	5	3	0	0	0	0	0	0	0.0%	5	100.0%	5	100.0%	0	0.0%

合計	265	195	5	2	17	1	0	138	52.1%	127	47.9%	241	90.9%	24	9.1%
----	-----	-----	---	---	----	---	---	-----	-------	-----	-------	-----	-------	----	------

令和3年度 中学校	学校数	B 前年度の歯科保健活動											
		iv フッ化物洗口法の実施				v 歯垢染め出し				vi 歯科健康診断の回数			
		実施なし		実 施		実施なし		実 施		年 1 回		年 2 回	
		学校数	割合	学校数	割合	学校数	割合	学校数	割合	学校数	割合	学校数	割合
下田市	4	4	100.0%	0	0.0%	1	25.0%	3	75.0%	4	100.0%	0	0.0%
東伊豆町	2	2	100.0%	0	0.0%	1	50.0%	1	50.0%	2	100.0%	0	0.0%
河津町	1	1	100.0%	0	0.0%	1	100.0%	0	0.0%	1	100.0%	0	0.0%
南伊豆町	2	2	100.0%	0	0.0%	2	100.0%	0	0.0%	2	100.0%	0	0.0%
松崎町	1	1	100.0%	0	0.0%	1	100.0%	0	0.0%	1	100.0%	0	0.0%
西伊豆町	1	1	100.0%	0	0.0%	1	100.0%	0	0.0%	1	100.0%	0	0.0%
伊豆の国市	3	0	0.0%	3	100.0%	3	100.0%	0	0.0%	3	100.0%	0	0.0%
伊豆市	4	3	75.0%	1	25.0%	1	25.0%	3	75.0%	4	100.0%	0	0.0%
函南町	2	2	100.0%	0	0.0%	2	100.0%	0	0.0%	2	100.0%	0	0.0%
伊東市	5	5	100.0%	0	0.0%	5	100.0%	0	0.0%	5	100.0%	0	0.0%
熱海市	4	4	100.0%	0	0.0%	3	75.0%	1	25.0%	4	100.0%	0	0.0%
三島市	7	6	85.7%	1	14.3%	7	100.0%	0	0.0%	7	100.0%	0	0.0%
沼津市	17	17	100.0%	0	0.0%	2	11.8%	15	88.2%	17	100.0%	0	0.0%
御殿場市	6	6	100.0%	0	0.0%	4	66.7%	2	33.3%	6	100.0%	0	0.0%
裾野市	5	5	100.0%	0	0.0%	4	80.0%	1	20.0%	5	100.0%	0	0.0%
清水町	2	2	100.0%	0	0.0%	0	0.0%	2	100.0%	2	100.0%	0	0.0%
長泉町	2	2	100.0%	0	0.0%	2	100.0%	0	0.0%	2	100.0%	0	0.0%
小山町	3	3	100.0%	0	0.0%	3	100.0%	0	0.0%	3	100.0%	0	0.0%
富士市	15	15	100.0%	0	0.0%	14	93.3%	1	6.7%	15	100.0%	0	0.0%
富士宮市	13	12	92.3%	1	7.7%	9	69.2%	4	30.8%	13	100.0%	0	0.0%
静岡市	51	51	100.0%	0	0.0%	45	88.2%	6	11.8%	41	80.4%	10	19.6%
焼津市	8	8	100.0%	0	0.0%	8	100.0%	0	0.0%	8	100.0%	0	0.0%
藤枝市	10	10	100.0%	0	0.0%	8	80.0%	2	20.0%	10	100.0%	0	0.0%
島田市	7	6	85.7%	1	14.3%	7	100.0%	0	0.0%	7	100.0%	0	0.0%
御前崎市	2	2	100.0%	0	0.0%	2	100.0%	0	0.0%	2	100.0%	0	0.0%
牧之原市	3	0	0.0%	3	100.0%	3	100.0%	0	0.0%	3	100.0%	0	0.0%
吉田町	1	0	0.0%	1	100.0%	1	100.0%	0	0.0%	1	100.0%	0	0.0%
川根本町	2	0	0.0%	2	100.0%	2	100.0%	0	0.0%	2	100.0%	0	0.0%
掛川市	8	8	100.0%	0	0.0%	8	100.0%	0	0.0%	8	100.0%	0	0.0%
菊川市	4	4	100.0%	0	0.0%	4	100.0%	0	0.0%	4	100.0%	0	0.0%
磐田市	10	10	100.0%	0	0.0%	9	90.0%	1	10.0%	10	100.0%	0	0.0%
袋井市	4	4	100.0%	0	0.0%	4	100.0%	0	0.0%	4	100.0%	0	0.0%
森町	2	2	100.0%	0	0.0%	2	100.0%	0	0.0%	2	100.0%	0	0.0%
浜松市	49	48	98.0%	1	2.0%	49	100.0%	0	0.0%	49	100.0%	0	0.0%
湖西市	5	5	100.0%	0	0.0%	5	100.0%	0	0.0%	5	100.0%	0	0.0%

合計	265	251	94.7%	14	5.3%	223	84.2%	42	15.8%	255	96.2%	10	3.8%
----	-----	-----	-------	----	------	-----	-------	----	-------	-----	-------	----	------

令和3年度 中学校	学校数	B 前年度の歯科保健活動							
		vii 歯の保健相談と保健指導				viii 歯の保健講話			
		実施なし		実施		実施なし		実施	
		学校数	割合	学校数	割合	学校数	割合	学校数	割合
下田市	4	2	50.0%	2	50.0%	2	50.0%	2	50.0%
東伊豆町	2	1	50.0%	1	50.0%	2	100.0%	0	0.0%
河津町	1	1	100.0%	0	0.0%	1	100.0%	0	0.0%
南伊豆町	2	1	50.0%	1	50.0%	2	100.0%	0	0.0%
松崎町	1	1	100.0%	0	0.0%	1	100.0%	0	0.0%
西伊豆町	1	1	100.0%	0	0.0%	1	100.0%	0	0.0%
伊豆の国市	3	1	33.3%	2	66.7%	2	66.7%	1	33.3%
伊豆市	4	3	75.0%	1	25.0%	3	75.0%	1	25.0%
函南町	2	2	100.0%	0	0.0%	2	100.0%	0	0.0%
伊東市	5	3	60.0%	2	40.0%	5	100.0%	0	0.0%
熱海市	4	2	50.0%	2	50.0%	4	100.0%	0	0.0%
三島市	7	6	85.7%	1	14.3%	7	100.0%	0	0.0%
沼津市	17	13	76.5%	4	23.5%	16	94.1%	1	5.9%
御殿場市	6	3	50.0%	3	50.0%	4	66.7%	2	33.3%
裾野市	5	3	60.0%	2	40.0%	4	80.0%	1	20.0%
清水町	2	0	0.0%	2	100.0%	0	0.0%	2	100.0%
長泉町	2	2	100.0%	0	0.0%	2	100.0%	0	0.0%
小山町	3	2	66.7%	1	33.3%	3	100.0%	0	0.0%
富士市	15	15	100.0%	0	0.0%	15	100.0%	0	0.0%
富士宮市	13	8	61.5%	5	38.5%	9	69.2%	4	30.8%
静岡市	51	38	74.5%	13	25.5%	48	94.1%	3	5.9%
焼津市	8	7	87.5%	1	12.5%	8	100.0%	0	0.0%
藤枝市	10	7	70.0%	3	30.0%	8	80.0%	2	20.0%
島田市	7	6	85.7%	1	14.3%	6	85.7%	1	14.3%
御前崎市	2	2	100.0%	0	0.0%	2	100.0%	0	0.0%
牧之原市	3	2	66.7%	1	33.3%	3	100.0%	0	0.0%
吉田町	1	0	0.0%	1	100.0%	1	100.0%	0	0.0%
川根本町	2	2	100.0%	0	0.0%	2	100.0%	0	0.0%
掛川市	8	6	75.0%	2	25.0%	8	100.0%	0	0.0%
菊川市	4	4	100.0%	0	0.0%	4	100.0%	0	0.0%
磐田市	10	7	70.0%	3	30.0%	9	90.0%	1	10.0%
袋井市	4	4	100.0%	0	0.0%	4	100.0%	0	0.0%
森町	2	2	100.0%	0	0.0%	2	100.0%	0	0.0%
浜松市	49	39	79.6%	10	20.4%	48	98.0%	1	2.0%
湖西市	5	5	100.0%	0	0.0%	5	100.0%	0	0.0%
合計	265	201	75.8%	64	24.2%	243	91.7%	22	8.3%

令和3年度 高等学校 ◆…高等学校なし	学校数	う蝕有病者率					処置完了者率				
		1年	2年	3年	4年	計	1年	2年	3年	4年	計
下田市	2	10.9%	14.9%	29.5%	28.6%	18.8%	76.2%	77.8%	86.4%	50.0%	81.7%
東伊豆町	1	44.6%	56.1%	67.1%		56.7%	48.0%	60.9%	66.0%		60.2%
河津町	◆										
南伊豆町	1	36.8%	50.0%	40.0%		42.0%	28.6%	25.0%	16.7%		23.8%
松崎町	1	39.7%	54.1%	57.4%		50.2%	6.9%	25.0%	23.1%		19.4%
西伊豆町	◆										
伊豆の国市	2	17.5%	13.7%	25.4%		18.8%	59.3%	66.2%	73.5%		67.2%
伊豆市	2	18.2%	22.5%	26.8%		22.9%	66.7%	69.0%	59.6%		63.9%
函南町	1	48.3%	50.0%	56.8%		51.6%	98.0%	98.0%	92.6%		96.1%
伊東市	4	18.2%	27.0%	25.1%	20.0%	23.7%	50.0%	53.5%	59.7%	0.0%	54.7%
熱海市	1	42.9%	47.5%	53.9%		48.8%	55.6%	65.5%	64.6%		62.5%
三島市	4	22.6%	27.8%	32.8%		27.8%	76.1%	71.7%	77.8%		75.1%
沼津市	10	35.9%	46.3%	50.5%	100.0%	44.4%	44.7%	47.6%	48.9%	0.0%	47.3%
御殿場市	3	45.5%	49.3%	48.6%		47.8%	61.1%	52.5%	54.8%		56.0%
裾野市	2	46.6%	52.5%	58.1%		52.8%	62.5%	54.8%	53.2%		56.3%
清水町	1	39.4%	26.0%	34.0%		32.8%	57.4%	57.4%	66.7%		61.0%
長泉町	1	24.9%	29.9%	29.9%		28.3%	65.9%	78.4%	68.9%		71.3%
小山町	2	20.8%	13.9%	16.4%	30.0%	17.2%	77.3%	94.1%	76.2%	33.3%	79.4%
富士市	6	31.9%	38.1%	44.0%	96.3%	38.7%	75.2%	79.4%	77.0%	65.4%	77.1%
富士宮市	5	46.0%	49.2%	59.6%	100.0%	52.2%	86.9%	77.6%	76.4%	28.6%	79.3%
静岡市	18	20.3%	26.5%	34.8%	64.7%	27.5%	66.6%	71.7%	68.9%	36.4%	69.2%
焼津市	3	25.8%	38.4%	44.6%		36.5%	75.8%	75.3%	76.6%		76.0%
藤枝市	4	29.7%	31.0%	37.6%	42.9%	32.8%	90.9%	95.6%	85.2%	66.7%	90.1%
島田市	5	26.4%	34.3%	37.6%	60.0%	33.0%	81.2%	78.8%	81.8%	66.7%	80.6%
御前崎市	1	34.2%	39.0%	41.9%		38.4%	67.5%	63.4%	50.0%		59.4%
牧之原市	3	15.0%	18.4%	24.5%	50.0%	20.0%	83.7%	68.4%	74.4%	83.3%	75.0%
吉田町	◆										
川根本町	1	54.8%	28.2%	43.9%		42.8%	78.3%	90.9%	76.0%		79.7%
掛川市	4	40.1%	45.1%	54.9%		46.9%	46.5%	52.5%	49.6%		49.7%
菊川市	1	24.6%	42.0%	39.9%		35.9%	81.8%	86.9%	86.4%		85.6%
磐田市	5	20.7%	25.0%	34.5%	77.3%	27.2%	69.4%	59.1%	65.7%	58.8%	64.4%
袋井市	2	23.4%	28.9%	28.5%		27.1%	81.4%	77.6%	71.5%		76.2%
森町	1	61.4%	68.4%	69.3%		66.6%	55.8%	58.5%	59.6%		58.2%
浜松市	21	30.2%	35.3%	45.4%	72.6%	37.4%	66.7%	67.9%	71.2%	46.4%	68.7%
湖西市	3	30.2%	47.7%	55.8%	66.7%	45.8%	71.7%	78.6%	72.6%	100.0%	74.6%
合計	121	29.2%	34.9%	42.1%	69.4%	35.7%	66.1%	66.8%	67.6%	51.9%	66.8%



令和3年度 高等学校 ◆…高等学校なし	学校数	DMFT指数				
		1年	2年	3年	4年	計
下田市	2	0.2	0.3	0.8	0.9	0.4
東伊豆町	1	0.9	2.1	2.8		2.0
河津町	◆					
南伊豆町	1	0.9	1.8	1.8		1.5
松崎町	1	1.3	2.8	2.5		2.2
西伊豆町	◆					
伊豆の国市	2	0.4	0.3	0.8		0.5
伊豆市	2	0.5	0.6	0.7		0.6
函南町	1	1.8	1.5	2.2		1.8
伊東市	4	0.3	0.7	0.8	2.6	0.6
熱海市	1	1.4	1.6	2.1		1.7
三島市	4	0.5	0.8	0.9		0.7
沼津市	10	1.4	1.9	2.2	9.5	1.8
御殿場市	3	1.7	2.1	2.1		2.0
裾野市	2	1.6	2.1	2.4		2.1
清水町	1	1.2	0.6	0.9		0.9
長泉町	1	0.6	0.8	0.9		0.8
小山町	2	0.6	0.4	0.3	1.3	0.4
富士市	6	1.0	1.3	1.7	6.9	1.4
富士宮市	5	1.6	2.1	2.8	5.1	2.2
静岡市	18	0.5	0.7	1.1	1.5	0.8
焼津市	3	1.0	1.3	1.6		1.3
藤枝市	4	1.1	0.9	1.2	1.3	1.1
島田市	5	0.8	1.0	1.2	2.8	1.0
御前崎市	1	1.1	1.4	1.5		1.3
牧之原市	3	0.3	0.5	0.6	1.6	0.5
吉田町	◆					
川根本町	1	1.2	1.3	1.1		1.2
掛川市	4	1.5	1.7	2.4		1.9
菊川市	1	0.7	1.0	1.1		1.0
磐田市	5	0.6	0.7	0.9	2.9	0.7
袋井市	2	0.5	0.8	0.9		0.8
森町	1	2.4	2.8	3.3		2.9
浜松市	21	1.1	1.3	1.8	4.7	1.4
湖西市	3	0.9	1.5	2.1	2.7	1.6
合計	121	1.0	1.2	1.6	3.9	1.3

令和3年度 高等学校 ◆…高等学校なし	学校数	高3 う蝕経験歯数別者率												
		0本 件数	0本	1本	2本	3本	4本	5本	6本	7本	8本	9本	10本 以上	5本 以上
下田市	2	141	70.5%	13.0%	4.5%	4.5%	4.0%	0.5%	0.5%	1.5%	1.0%	0.0%	0.0%	3.5%
東伊豆町	1	23	32.9%	14.3%	12.9%	7.1%	7.1%	8.6%	2.9%	5.7%	2.9%	1.4%	4.3%	25.7%
河津町	◆													
南伊豆町	1	9	60.0%	0.0%	26.7%	0.0%	6.7%	0.0%	0.0%	0.0%	0.0%	0.0%	6.7%	6.7%
松崎町	1	29	42.6%	13.2%	13.2%	5.9%	5.9%	5.9%	2.9%	1.5%	1.5%	0.0%	7.4%	19.1%
西伊豆町	◆													
伊豆の国市	2	344	74.6%	6.9%	5.9%	3.7%	2.4%	0.9%	3.5%	0.9%	0.2%	0.4%	0.7%	6.5%
伊豆市	2	142	73.2%	9.3%	5.2%	3.6%	6.2%	1.0%	1.0%	0.0%	0.0%	0.0%	0.5%	2.6%
函南町	1	82	43.2%	7.9%	14.2%	7.9%	8.4%	5.8%	4.2%	2.1%	2.1%	1.6%	2.6%	18.4%
伊東市	4	200	74.9%	7.5%	6.4%	3.7%	1.5%	2.2%	1.5%	1.1%	0.4%	0.4%	0.4%	6.0%
熱海市	1	41	46.1%	9.0%	11.2%	9.0%	7.9%	2.2%	7.9%	3.4%	1.1%	0.0%	2.2%	16.9%
三島市	4	784	67.2%	11.7%	8.4%	3.9%	3.9%	2.2%	0.9%	0.5%	0.5%	0.3%	0.6%	5.1%
沼津市	10	1,111	49.5%	11.5%	9.1%	5.5%	6.3%	3.5%	3.1%	2.7%	2.3%	1.4%	5.0%	18.0%
御殿場市	3	340	51.4%	10.9%	6.8%	5.4%	5.4%	5.3%	3.5%	2.7%	2.3%	2.9%	3.3%	20.0%
裾野市	2	111	41.9%	12.8%	9.1%	8.3%	7.9%	3.8%	5.3%	3.8%	2.3%	0.4%	4.5%	20.0%
清水町	1	134	66.0%	11.3%	9.9%	4.9%	3.4%	1.0%	2.0%	1.0%	0.0%	0.0%	0.5%	4.4%
長泉町	1	248	70.1%	9.6%	8.8%	3.7%	3.4%	1.1%	1.7%	0.6%	0.3%	0.0%	0.8%	4.5%
小山町	2	107	83.6%	10.9%	3.1%	0.8%	0.0%	0.8%	0.0%	0.0%	0.8%	0.0%	0.0%	1.6%
富士市	6	644	56.0%	11.7%	7.6%	5.0%	5.5%	4.1%	3.0%	2.0%	1.4%	1.3%	2.3%	14.2%
富士宮市	5	359	40.4%	10.3%	10.0%	7.1%	7.2%	5.2%	4.8%	3.7%	4.2%	1.9%	5.2%	25.0%
静岡市	18	2,427	65.2%	10.4%	7.2%	4.4%	5.2%	2.2%	1.7%	1.2%	0.8%	0.6%	1.2%	7.7%
焼津市	3	383	55.4%	12.0%	10.9%	5.1%	3.9%	3.6%	1.4%	1.7%	2.6%	0.7%	2.6%	12.7%
藤枝市	4	403	62.4%	10.4%	8.2%	5.0%	6.7%	1.5%	1.9%	1.1%	1.1%	1.1%	0.8%	7.4%
島田市	5	402	62.4%	9.9%	8.4%	6.1%	3.7%	2.8%	2.3%	2.0%	1.4%	0.3%	0.6%	9.5%
御前崎市	1	72	58.1%	8.9%	11.3%	5.6%	4.0%	2.4%	4.0%	0.8%	1.6%	1.6%	1.6%	12.1%
牧之原市	3	265	75.5%	12.8%	4.3%	2.0%	3.1%	0.3%	0.9%	0.0%	0.9%	0.0%	0.3%	2.3%
吉田町	◆													
川根本町	1	32	56.1%	21.1%	8.8%	0.0%	5.3%	3.5%	5.3%	0.0%	0.0%	0.0%	0.0%	8.8%
掛川市	4	394	45.1%	9.7%	8.7%	7.6%	8.0%	5.0%	4.6%	3.3%	2.5%	1.7%	3.8%	20.9%
菊川市	1	122	60.1%	13.3%	9.4%	2.0%	8.9%	3.0%	2.0%	0.5%	0.0%	0.5%	0.5%	6.4%
磐田市	5	686	65.5%	12.2%	9.1%	4.0%	4.2%	2.1%	1.1%	0.4%	0.7%	0.2%	0.5%	5.0%
袋井市	2	326	71.5%	7.5%	7.7%	3.1%	4.2%	1.3%	1.3%	1.1%	0.9%	0.4%	1.1%	6.1%
森町	1	67	30.7%	16.5%	7.8%	6.9%	6.9%	6.0%	3.7%	4.1%	5.0%	5.5%	6.9%	31.2%
浜松市	21	2,563	54.6%	11.0%	8.9%	4.6%	5.4%	3.4%	3.5%	2.2%	2.7%	0.9%	2.8%	15.6%
湖西市	3	179	44.2%	13.1%	13.8%	6.4%	7.2%	4.2%	3.0%	1.7%	2.0%	1.5%	3.0%	15.3%

合計	121	13,170	57.9%	10.9%	8.5%	4.9%	5.3%	3.1%	2.7%	1.8%	1.7%	0.9%	2.3%	12.5%
----	-----	--------	-------	-------	------	------	------	------	------	------	------	------	------	-------

令和3年度 高等学校 ◆…高等学校なし	学校数	CO保有者率					GO者率					G者率				
		1年	2年	3年	4年	計	1年	2年	3年	4年	計	1年	2年	3年	4年	計
下田市	2	4.7%	7.7%	12.5%	28.6%	8.6%	4.2%	6.1%	5.0%	14.3%	5.2%	0.0%	0.0%	0.0%	0.0%	0.0%
東伊豆町	1	12.5%	17.1%	22.9%		17.8%	26.8%	11.0%	17.1%		17.3%	1.8%	0.0%	1.4%		1.0%
河津町	◆															
南伊豆町	1	10.5%	0.0%	0.0%		4.0%	0.0%	0.0%	0.0%		0.0%	0.0%	0.0%	0.0%		0.0%
松崎町	1	4.1%	6.8%	2.9%		4.7%	45.2%	36.5%	44.1%		41.9%	4.1%	4.1%	11.8%		6.5%
西伊豆町	◆															
伊豆の国市	2	5.7%	4.4%	8.5%		6.2%	6.3%	9.5%	6.7%		7.5%	0.8%	0.6%	2.0%		1.1%
伊豆市	2	8.1%	6.2%	9.3%		8.1%	26.4%	22.5%	34.0%		28.5%	7.4%	13.2%	8.2%		9.3%
函南町	1	40.9%	46.0%	63.2%		49.7%	10.3%	8.1%	19.5%		12.5%	2.0%	0.0%	2.1%		1.4%
伊東市	4	12.3%	9.9%	9.0%	0.0%	10.2%	6.8%	6.1%	1.9%	0.0%	4.8%	0.0%	0.4%	0.0%	0.0%	0.1%
熱海市	1	31.7%	19.7%	24.7%		25.4%	12.7%	26.2%	41.6%		28.6%	12.7%	8.2%	5.6%		8.5%
三島市	4	39.0%	44.8%	45.2%		43.1%	8.3%	13.4%	11.8%		11.3%	0.3%	0.2%	0.3%		0.3%
沼津市	10	12.4%	18.7%	23.8%	50.0%	18.4%	14.3%	16.5%	12.3%	100.0%	14.4%	3.8%	3.9%	4.3%	0.0%	4.0%
御殿場市	3	12.6%	7.0%	8.2%		9.3%	6.6%	6.5%	4.8%		5.9%	2.2%	3.7%	2.4%		2.7%
裾野市	2	17.5%	24.2%	22.3%		21.4%	10.3%	9.7%	11.3%		10.5%	0.9%	0.8%	1.9%		1.2%
清水町	1	21.3%	21.0%	23.6%		22.1%	0.0%	0.0%	0.0%		0.0%	0.0%	0.0%	0.0%		0.0%
長泉町	1	14.7%	6.7%	22.3%		14.7%	7.0%	14.1%	6.2%		9.1%	2.9%	7.6%	4.5%		5.0%
小山町	2	11.3%	8.2%	15.6%	40.0%	12.6%	0.0%	0.0%	0.0%	10.0%	0.3%	0.0%	0.0%	0.0%	0.0%	0.0%
富士市	6	19.2%	21.0%	23.1%	44.4%	21.4%	14.9%	14.4%	15.2%	29.6%	15.0%	2.8%	3.0%	2.9%	18.5%	3.0%
富士宮市	5	21.9%	24.5%	25.0%	100.0%	24.1%	9.0%	9.3%	9.9%	14.3%	9.4%	5.8%	6.1%	7.6%	57.1%	6.7%
静岡市	18	9.6%	11.6%	12.1%	11.8%	11.1%	12.5%	10.4%	13.5%	0.0%	12.1%	8.3%	6.4%	6.7%	52.9%	7.1%
焼津市	3	10.8%	11.9%	12.3%		11.7%	20.3%	20.7%	18.8%		19.9%	4.4%	3.1%	3.3%		3.6%
藤枝市	4	15.4%	19.1%	20.4%	42.9%	18.4%	18.9%	13.3%	13.9%	42.9%	15.4%	4.3%	2.8%	4.2%	0.0%	3.7%
島田市	5	6.2%	9.6%	12.4%	0.0%	9.5%	5.1%	6.9%	8.4%	20.0%	6.9%	1.1%	1.5%	1.6%	40.0%	1.5%
御前崎市	1	9.4%	29.5%	25.8%		21.4%	14.5%	13.3%	16.9%		15.0%	1.7%	3.8%	2.4%		2.6%
牧之原市	3	14.3%	16.1%	20.2%	75.0%	17.8%	25.9%	27.4%	22.5%	50.0%	25.4%	9.1%	9.0%	10.8%	16.7%	9.8%
吉田町	◆															
川根本町	1	14.3%	0.0%	24.6%		14.5%	47.6%	35.9%	36.8%		39.9%	0.0%	5.1%	0.0%		1.4%
掛川市	4	14.3%	13.1%	15.8%		14.4%	5.8%	8.5%	7.4%		7.2%	0.9%	0.6%	1.3%		0.9%
菊川市	1	0.0%	0.0%	0.5%		0.2%	0.6%	1.0%	1.5%		1.0%	0.0%	0.5%	0.0%		0.2%
磐田市	5	12.7%	12.9%	10.5%	0.0%	11.9%	33.4%	34.2%	28.3%	31.8%	32.0%	0.1%	0.0%	0.6%	0.0%	0.2%
袋井市	2	5.2%	5.5%	7.9%		6.3%	0.0%	0.0%	0.0%		0.0%	0.5%	0.2%	0.7%		0.5%
森町	1	28.3%	34.0%	27.1%		29.8%	17.4%	23.3%	12.8%		17.8%	10.9%	10.7%	7.8%		9.7%
浜松市	21	10.8%	11.8%	13.3%	13.7%	12.0%	14.9%	14.6%	13.5%	8.4%	14.3%	4.9%	5.5%	5.9%	35.8%	5.6%
湖西市	3	12.8%	15.5%	16.5%	16.7%	15.1%	13.8%	9.0%	9.9%	0.0%	10.7%	1.6%	0.9%	1.5%	0.0%	1.3%

合計	121	13.9%	15.9%	17.5%	24.3%	15.8%	13.4%	13.6%	13.0%	17.1%	13.3%	4.0%	3.9%	4.2%	25.2%	4.1%
----	-----	-------	-------	-------	-------	-------	-------	-------	-------	-------	-------	------	------	------	-------	------

令和3年度 高等学校 ◆…高等学校なし	学校数	歯列咬合1の割合					歯列咬合2の割合				
		1年	2年	3年	4年	計	1年	2年	3年	4年	計
下田市	2	6.8%	6.6%	10.5%	0.0%	7.9%	0.0%	0.0%	0.0%	0.0%	0.0%
東伊豆町	1	17.9%	9.8%	10.0%		12.0%	1.8%	2.4%	2.9%		2.4%
河津町	◆										
南伊豆町	1	10.5%	6.3%	0.0%		6.0%	0.0%	0.0%	0.0%		0.0%
松崎町	1	0.0%	0.0%	0.0%		0.0%	0.0%	0.0%	0.0%		0.0%
西伊豆町	◆										
伊豆の国市	2	4.1%	7.0%	6.1%		5.7%	7.9%	6.1%	10.6%		8.2%
伊豆市	2	11.5%	14.7%	8.8%		11.3%	5.4%	7.0%	7.7%		6.8%
函南町	1	9.9%	9.1%	7.9%		9.0%	0.0%	0.0%	0.0%		0.0%
伊東市	4	14.5%	11.0%	5.2%	0.0%	9.9%	3.6%	4.9%	3.7%	0.0%	4.1%
熱海市	1	11.1%	23.0%	25.8%		20.7%	6.3%	0.0%	1.1%		2.3%
三島市	4	34.3%	36.0%	39.5%		36.6%	5.3%	4.3%	3.9%		4.5%
沼津市	10	11.6%	9.3%	9.2%	0.0%	10.0%	2.4%	2.2%	2.8%	0.0%	2.5%
御殿場市	3	6.1%	6.1%	5.6%		5.9%	2.3%	2.4%	1.1%		1.9%
裾野市	2	18.8%	19.9%	17.7%		18.8%	6.7%	6.8%	10.9%		8.3%
清水町	1	4.5%	0.6%	1.0%		1.9%	0.0%	0.0%	0.0%		0.0%
長泉町	1	22.9%	23.2%	17.5%		21.1%	6.2%	9.4%	4.8%		6.8%
小山町	2	8.5%	7.4%	3.9%	20.0%	6.8%	0.0%	0.0%	0.0%	0.0%	0.0%
富士市	6	14.4%	15.9%	16.2%	22.2%	15.6%	2.9%	3.2%	3.9%	33.3%	3.6%
富士宮市	5	6.2%	4.1%	2.1%	0.0%	4.0%	14.0%	12.4%	16.9%	57.1%	14.6%
静岡市	18	10.0%	8.5%	9.6%	11.8%	9.4%	6.7%	5.6%	5.2%	5.9%	5.8%
焼津市	3	19.5%	23.4%	20.0%		21.0%	3.6%	3.4%	2.9%		3.3%
藤枝市	4	22.5%	20.5%	20.7%	71.4%	21.4%	10.8%	10.2%	10.2%	14.3%	10.4%
島田市	5	13.5%	13.6%	13.0%	0.0%	13.3%	5.9%	4.4%	4.3%	20.0%	4.9%
御前崎市	1	12.8%	11.4%	8.1%		10.7%	1.7%	10.5%	8.1%		6.6%
牧之原市	3	24.8%	27.4%	22.2%	33.3%	24.8%	4.2%	6.5%	5.1%	16.7%	5.4%
吉田町	◆										
川根本町	1	16.7%	30.8%	26.3%		24.6%	0.0%	0.0%	1.8%		0.7%
掛川市	4	4.7%	3.8%	7.1%		5.2%	2.5%	1.2%	1.7%		1.8%
菊川市	1	0.0%	0.0%	0.0%		0.0%	0.0%	0.0%	0.0%		0.0%
磐田市	5	22.2%	18.0%	21.2%	4.5%	20.3%	5.7%	4.7%	5.3%	0.0%	5.2%
袋井市	2	0.3%	1.2%	0.9%		0.8%	2.2%	5.3%	4.2%		4.0%
森町	1	2.2%	0.9%	2.3%		1.8%	3.3%	1.4%	3.7%		2.8%
浜松市	21	9.9%	10.5%	9.9%	5.3%	10.0%	5.9%	5.5%	4.7%	4.2%	5.4%
湖西市	3	22.3%	14.9%	20.5%	16.7%	19.2%	2.6%	2.8%	1.2%	0.0%	2.1%
合計	121	12.9%	12.4%	12.3%	11.7%	12.5%	5.2%	4.8%	4.8%	9.9%	4.9%

令和3年度 高等学校 ◆…高等学校なし	学校数	顎関節 1 の割合					顎関節 2 の割合				
		1年	2年	3年	4年	計	1年	2年	3年	4年	計
下田市	2	2.6%	3.9%	4.5%	0.0%	3.6%	0.0%	0.0%	0.0%	0.0%	0.0%
東伊豆町	1	0.0%	1.2%	0.0%		0.5%	0.0%	0.0%	0.0%		0.0%
河津町	◆										
南伊豆町	1	0.0%	0.0%	0.0%		0.0%	0.0%	0.0%	0.0%		0.0%
松崎町	1	0.0%	0.0%	0.0%		0.0%	0.0%	0.0%	0.0%		0.0%
西伊豆町	◆										
伊豆の国市	2	0.0%	0.4%	0.9%		0.4%	0.0%	0.0%	0.0%		0.0%
伊豆市	2	0.0%	0.0%	0.5%		0.2%	0.0%	0.0%	0.0%		0.0%
函南町	1	0.0%	0.0%	0.0%		0.0%	0.0%	0.0%	0.0%		0.0%
伊東市	4	0.0%	0.0%	0.4%	0.0%	0.1%	0.0%	0.4%	0.4%	0.0%	0.3%
熱海市	1	1.6%	0.0%	1.1%		0.9%	1.6%	1.6%	0.0%		0.9%
三島市	4	3.3%	4.0%	3.3%		3.6%	0.2%	0.5%	0.3%		0.3%
沼津市	10	1.4%	1.0%	1.3%	0.0%	1.2%	0.1%	0.1%	0.0%	0.0%	0.1%
御殿場市	3	0.0%	0.3%	0.5%		0.3%	0.2%	0.2%	0.0%		0.1%
裾野市	2	1.8%	0.0%	0.8%		0.8%	0.0%	0.0%	0.4%		0.1%
清水町	1	0.0%	0.0%	0.0%		0.0%	0.0%	0.0%	0.0%		0.0%
長泉町	1	0.6%	0.3%	0.3%		0.4%	0.0%	0.0%	0.0%		0.0%
小山町	2	0.0%	0.0%	0.0%	0.0%	0.0%	0.0%	0.0%	0.0%	0.0%	0.0%
富士市	6	3.6%	2.9%	3.3%	22.2%	3.4%	0.4%	1.4%	0.7%	3.7%	0.9%
富士宮市	5	2.0%	1.5%	2.0%	0.0%	1.8%	0.4%	0.4%	0.2%	0.0%	0.3%
静岡市	18	0.5%	0.6%	0.5%	0.0%	0.5%	0.3%	0.3%	0.7%	0.0%	0.4%
焼津市	3	4.1%	5.8%	4.2%		4.7%	0.2%	0.2%	0.1%		0.2%
藤枝市	4	1.0%	0.2%	1.1%	0.0%	0.7%	0.3%	0.0%	0.0%	0.0%	0.1%
島田市	5	1.1%	1.5%	1.7%	0.0%	1.4%	0.0%	0.0%	0.0%	0.0%	0.0%
御前崎市	1	0.9%	0.0%	0.8%		0.6%	0.0%	2.9%	0.0%		0.9%
牧之原市	3	8.4%	6.1%	7.1%	25.0%	7.4%	0.0%	0.3%	0.0%	0.0%	0.1%
吉田町	◆										
川根本町	1	0.0%	0.0%	3.5%		1.4%	0.0%	0.0%	0.0%		0.0%
掛川市	4	3.7%	3.7%	2.4%		3.2%	0.5%	0.6%	0.5%		0.5%
菊川市	1	0.0%	0.0%	0.0%		0.0%	0.0%	0.0%	0.0%		0.0%
磐田市	5	2.3%	2.4%	3.4%	4.5%	2.7%	0.0%	0.0%	0.0%	0.0%	0.0%
袋井市	2	0.0%	0.9%	1.3%		0.8%	0.0%	0.0%	0.0%		0.0%
森町	1	2.2%	1.4%	3.2%		2.3%	1.1%	0.9%	0.9%		1.0%
浜松市	21	0.6%	1.4%	1.0%	0.0%	1.0%	0.3%	0.3%	0.2%	0.0%	0.2%
湖西市	3	0.0%	0.3%	0.0%	0.0%	0.1%	0.0%	0.0%	0.0%	0.0%	0.0%

合計	121	1.4%	1.6%	1.6%	4.5%	1.5%	0.2%	0.3%	0.3%	0.5%	0.3%
----	-----	------	------	------	------	------	------	------	------	------	------

令和3年度 高等学校 ◆…高等学校なし	学校数	B 前年度の歯科保健活動													
		i 学校保健委員会活動						ii 昼食後のブラッシング				iii フッ素入り歯磨剤			
		開催回数			学校歯科医 出席回数			実施なし		毎日全校実施		奨めていない		奨めている	
		1回	2回	3回～	1回	2回	3回	学校数	割合	学校数	割合	学校数	割合	学校数	割合
下田市	2	2	0	0	1	0	0	2	100.0%	0	0.0%	2	100.0%	0	0.0%
東伊豆町	1	1	0	0	0	0	0	1	100.0%	0	0.0%	0	0.0%	1	100.0%
河津町	◆														
南伊豆町	1	0	0	0	0	0	0	1	100.0%	0	0.0%	1	100.0%	0	0.0%
松崎町	1	1	0	0	0	0	0	1	100.0%	0	0.0%	1	100.0%	0	0.0%
西伊豆町	◆														
伊豆の国市	2	2	0	0	2	0	0	2	100.0%	0	0.0%	2	100.0%	0	0.0%
伊豆市	2	2	0	0	0	0	0	2	100.0%	0	0.0%	2	100.0%	0	0.0%
函南町	1	1	0	0	1	0	0	1	100.0%	0	0.0%	1	100.0%	0	0.0%
伊東市	4	3	0	0	2	0	0	4	100.0%	0	0.0%	3	75.0%	1	25.0%
熱海市	1	1	0	0	0	0	0	1	100.0%	0	0.0%	1	100.0%	0	0.0%
三島市	4	2	0	0	2	0	0	4	100.0%	0	0.0%	3	75.0%	1	25.0%
沼津市	10	4	0	0	0	0	0	10	100.0%	0	0.0%	10	100.0%	0	0.0%
御殿場市	3	2	0	0	1	0	0	3	100.0%	0	0.0%	3	100.0%	0	0.0%
裾野市	2	2	0	0	1	0	0	2	100.0%	0	0.0%	2	100.0%	0	0.0%
清水町	1	1	0	0	0	0	0	1	100.0%	0	0.0%	1	100.0%	0	0.0%
長泉町	1	0	0	0	0	0	0	1	100.0%	0	0.0%	1	100.0%	0	0.0%
小山町	2	2	0	0	2	0	0	2	100.0%	0	0.0%	2	100.0%	0	0.0%
富士市	6	4	0	0	1	0	0	6	100.0%	0	0.0%	6	100.0%	0	0.0%
富士宮市	5	5	0	0	2	0	0	5	100.0%	0	0.0%	4	80.0%	1	20.0%
静岡市	18	13	0	0	3	0	0	18	100.0%	0	0.0%	17	94.4%	1	5.6%
焼津市	3	2	0	0	1	0	0	3	100.0%	0	0.0%	3	100.0%	0	0.0%
藤枝市	4	2	0	0	1	0	0	4	100.0%	0	0.0%	3	75.0%	1	25.0%
島田市	5	2	1	0	0	0	0	5	100.0%	0	0.0%	4	80.0%	1	20.0%
御前崎市	1	1	0	0	0	0	0	1	100.0%	0	0.0%	1	100.0%	0	0.0%
牧之原市	3	2	0	0	2	0	0	3	100.0%	0	0.0%	3	100.0%	0	0.0%
吉田町	◆														
川根本町	1	1	0	0	0	0	0	1	100.0%	0	0.0%	1	100.0%	0	0.0%
掛川市	4	4	0	0	0	0	0	4	100.0%	0	0.0%	4	100.0%	0	0.0%
菊川市	1	1	0	0	0	0	0	1	100.0%	0	0.0%	0	0.0%	1	100.0%
磐田市	5	5	0	0	1	0	0	5	100.0%	0	0.0%	5	100.0%	0	0.0%
袋井市	2	1	0	0	0	0	0	2	100.0%	0	0.0%	2	100.0%	0	0.0%
森町	1	0	0	0	0	0	0	1	100.0%	0	0.0%	1	100.0%	0	0.0%
浜松市	21	14	0	0	6	0	0	21	100.0%	0	0.0%	19	90.5%	2	9.5%
湖西市	3	1	0	0	1	0	0	2	66.7%	1	33.3%	3	100.0%	0	0.0%

合計	121	84	1	0	30	0	0	120	99.2%	1	0.8%	111	91.7%	10	8.3%
----	-----	----	---	---	----	---	---	-----	-------	---	------	-----	-------	----	------

令和3年度 高等学校 ◆…高等学校なし	学校数	B 前年度の歯科保健活動											
		iv フッ化物洗口法の実施				v 歯垢染め出し				vi 歯科健康診断の回数			
		実施なし		実 施		実施なし		実 施		年 1 回		年 2 回	
		学校数	割合	学校数	割合	学校数	割合	学校数	割合	学校数	割合	学校数	割合
下田市	2	2	100.0%	0	0.0%	2	100.0%	0	0.0%	2	100.0%	0	0.0%
東伊豆町	1	1	100.0%	0	0.0%	1	100.0%	0	0.0%	1	100.0%	0	0.0%
河津町	◆												
南伊豆町	1	1	100.0%	0	0.0%	1	100.0%	0	0.0%	1	100.0%	0	0.0%
松崎町	1	1	100.0%	0	0.0%	1	100.0%	0	0.0%	1	100.0%	0	0.0%
西伊豆町	◆												
伊豆の国市	2	2	100.0%	0	0.0%	2	100.0%	0	0.0%	2	100.0%	0	0.0%
伊豆市	2	2	100.0%	0	0.0%	2	100.0%	0	0.0%	2	100.0%	0	0.0%
函南町	1	1	100.0%	0	0.0%	1	100.0%	0	0.0%	1	100.0%	0	0.0%
伊東市	4	4	100.0%	0	0.0%	4	100.0%	0	0.0%	4	100.0%	0	0.0%
熱海市	1	1	100.0%	0	0.0%	1	100.0%	0	0.0%	1	100.0%	0	0.0%
三島市	4	4	100.0%	0	0.0%	4	100.0%	0	0.0%	4	100.0%	0	0.0%
沼津市	10	10	100.0%	0	0.0%	10	100.0%	0	0.0%	10	100.0%	0	0.0%
御殿場市	3	3	100.0%	0	0.0%	3	100.0%	0	0.0%	3	100.0%	0	0.0%
裾野市	2	2	100.0%	0	0.0%	2	100.0%	0	0.0%	2	100.0%	0	0.0%
清水町	1	1	100.0%	0	0.0%	1	100.0%	0	0.0%	0	0.0%	1	100.0%
長泉町	1	1	100.0%	0	0.0%	1	100.0%	0	0.0%	1	100.0%	0	0.0%
小山町	2	2	100.0%	0	0.0%	2	100.0%	0	0.0%	2	100.0%	0	0.0%
富士市	6	6	100.0%	0	0.0%	6	100.0%	0	0.0%	6	100.0%	0	0.0%
富士宮市	5	5	100.0%	0	0.0%	5	100.0%	0	0.0%	5	100.0%	0	0.0%
静岡市	18	18	100.0%	0	0.0%	17	94.4%	1	5.6%	18	100.0%	0	0.0%
焼津市	3	3	100.0%	0	0.0%	3	100.0%	0	0.0%	3	100.0%	0	0.0%
藤枝市	4	4	100.0%	0	0.0%	4	100.0%	0	0.0%	4	100.0%	0	0.0%
島田市	5	5	100.0%	0	0.0%	4	80.0%	1	20.0%	5	100.0%	0	0.0%
御前崎市	1	1	100.0%	0	0.0%	1	100.0%	0	0.0%	1	100.0%	0	0.0%
牧之原市	3	3	100.0%	0	0.0%	3	100.0%	0	0.0%	3	100.0%	0	0.0%
吉田町	◆												
川根本町	1	1	100.0%	0	0.0%	1	100.0%	0	0.0%	1	100.0%	0	0.0%
掛川市	4	4	100.0%	0	0.0%	4	100.0%	0	0.0%	4	100.0%	0	0.0%
菊川市	1	1	100.0%	0	0.0%	1	100.0%	0	0.0%	1	100.0%	0	0.0%
磐田市	5	5	100.0%	0	0.0%	5	100.0%	0	0.0%	5	100.0%	0	0.0%
袋井市	2	2	100.0%	0	0.0%	2	100.0%	0	0.0%	2	100.0%	0	0.0%
森町	1	1	100.0%	0	0.0%	1	100.0%	0	0.0%	1	100.0%	0	0.0%
浜松市	21	20	95.2%	1	4.8%	21	100.0%	0	0.0%	20	95.2%	1	4.8%
湖西市	3	3	100.0%	0	0.0%	3	100.0%	0	0.0%	3	100.0%	0	0.0%

合計	121	120	99.2%	1	0.8%	119	98.3%	2	1.7%	119	98.3%	2	1.7%
----	-----	-----	-------	---	------	-----	-------	---	------	-----	-------	---	------

令和3年度 高等学校 ◆…高等学校なし	学校数	B 前年度の歯科保健活動							
		vii 歯の保健相談と保健指導				viii 歯の保健講話			
		実施なし		実施		実施なし		実施	
		学校数	割合	学校数	割合	学校数	割合	学校数	割合
下田市	2	2	100.0%	0	0.0%	2	100.0%	0	0.0%
東伊豆町	1	1	100.0%	0	0.0%	1	100.0%	0	0.0%
河津町	◆								
南伊豆町	1	1	100.0%	0	0.0%	1	100.0%	0	0.0%
松崎町	1	1	100.0%	0	0.0%	1	100.0%	0	0.0%
西伊豆町	◆								
伊豆の国市	2	2	100.0%	0	0.0%	2	100.0%	0	0.0%
伊豆市	2	2	100.0%	0	0.0%	2	100.0%	0	0.0%
函南町	1	0	0.0%	1	100.0%	1	100.0%	0	0.0%
伊東市	4	3	75.0%	1	25.0%	3	75.0%	1	25.0%
熱海市	1	1	100.0%	0	0.0%	1	100.0%	0	0.0%
三島市	4	4	100.0%	0	0.0%	4	100.0%	0	0.0%
沼津市	10	10	100.0%	0	0.0%	10	100.0%	0	0.0%
御殿場市	3	3	100.0%	0	0.0%	2	66.7%	1	33.3%
裾野市	2	2	100.0%	0	0.0%	2	100.0%	0	0.0%
清水町	1	1	100.0%	0	0.0%	1	100.0%	0	0.0%
長泉町	1	1	100.0%	0	0.0%	1	100.0%	0	0.0%
小山町	2	2	100.0%	0	0.0%	2	100.0%	0	0.0%
富士市	6	5	83.3%	1	16.7%	5	83.3%	1	16.7%
富士宮市	5	3	60.0%	2	40.0%	5	100.0%	0	0.0%
静岡市	18	16	88.9%	2	11.1%	18	100.0%	0	0.0%
焼津市	3	3	100.0%	0	0.0%	3	100.0%	0	0.0%
藤枝市	4	4	100.0%	0	0.0%	4	100.0%	0	0.0%
島田市	5	4	80.0%	1	20.0%	5	100.0%	0	0.0%
御前崎市	1	1	100.0%	0	0.0%	1	100.0%	0	0.0%
牧之原市	3	3	100.0%	0	0.0%	3	100.0%	0	0.0%
吉田町	◆								
川根本町	1	1	100.0%	0	0.0%	1	100.0%	0	0.0%
掛川市	4	4	100.0%	0	0.0%	4	100.0%	0	0.0%
菊川市	1	1	100.0%	0	0.0%	1	100.0%	0	0.0%
磐田市	5	4	80.0%	1	20.0%	5	100.0%	0	0.0%
袋井市	2	2	100.0%	0	0.0%	2	100.0%	0	0.0%
森町	1	1	100.0%	0	0.0%	1	100.0%	0	0.0%
浜松市	21	20	95.2%	1	4.8%	20	95.2%	1	4.8%
湖西市	3	3	100.0%	0	0.0%	3	100.0%	0	0.0%
合計	121	111	91.7%	10	8.3%	117	96.7%	4	3.3%



順位	令和3年度 小学校	学校数	処置完了者率						
			1年	2年	3年	4年	5年	6年	計
1	長泉町	3	77.8%	90.5%	66.7%	76.3%	88.6%	78.9%	81.3%
2	伊東市	7	76.5%	88.2%	88.0%	67.1%	61.7%	74.6%	71.6%
3	三島市	14	68.8%	85.3%	66.2%	69.1%	66.1%	77.3%	71.6%
4	清水町	3	50.0%	60.0%	57.9%	73.5%	75.5%	69.8%	70.4%
5	吉田町	3	100.0%	45.5%	81.8%	61.2%	86.7%	66.1%	68.9%
6	富士宮市	21	53.8%	58.1%	54.1%	67.2%	71.3%	76.2%	67.5%
7	裾野市	9	75.0%	75.0%	50.0%	70.0%	65.0%	67.4%	65.9%
8	牧之原市	9	50.0%	75.0%	43.8%	58.8%	70.6%	76.7%	65.9%
9	熱海市	7	0.0%	0.0%	85.7%	70.6%	61.5%	71.4%	65.9%
10	菊川市	9	75.0%	100.0%	54.5%	67.4%	57.4%	73.5%	65.4%
11	藤枝市	17	64.5%	65.8%	75.6%	65.4%	54.9%	67.4%	64.3%
12	湖西市	6	54.5%	57.1%	61.0%	72.9%	62.7%	63.9%	63.8%
13	静岡市	85	77.8%	72.3%	70.8%	58.8%	49.1%	55.6%	61.1%
14	浜松市	96	53.8%	59.2%	56.4%	59.9%	65.7%	60.4%	61.0%
15	御前崎市	5	0.0%	25.0%	47.1%	71.4%	59.3%	78.3%	60.8%
16	磐田市	21	57.9%	63.3%	56.9%	54.1%	57.5%	62.7%	58.9%
17	島田市	17	63.2%	84.4%	69.2%	60.2%	50.4%	49.3%	57.0%
18	沼津市	22	60.0%	40.0%	62.2%	49.0%	53.7%	63.3%	56.6%
19	焼津市	12	61.8%	54.2%	59.5%	59.0%	51.8%	55.0%	56.0%
20	川根本町	4	-	-	0.0%	66.7%	66.7%	100.0%	55.6%
21	伊豆の国市	5	25.0%	55.6%	47.1%	72.7%	39.4%	55.6%	53.8%
22	掛川市	22	33.3%	50.0%	46.1%	55.1%	60.7%	50.8%	53.3%
23	御殿場市	11	69.6%	45.5%	48.0%	56.2%	49.7%	56.3%	52.9%
24	森町	3	0.0%	0.0%	66.7%	70.0%	33.3%	70.0%	52.1%
25	富士市	26	47.6%	38.5%	53.3%	53.4%	57.6%	46.4%	51.1%
26	伊豆市	7	0.0%	0.0%	100.0%	46.2%	57.9%	43.5%	50.8%
27	下田市	7	50.0%	0.0%	66.7%	71.4%	50.0%	35.7%	46.5%
28	河津町	3	50.0%	-	80.0%	100.0%	16.7%	33.3%	45.0%
29	袋井市	12	50.0%	31.3%	50.6%	42.4%	51.4%	36.1%	43.2%
30	函南町	5	50.0%	0.0%	57.1%	20.0%	33.3%	45.8%	39.0%
31	東伊豆町	2	25.0%	0.0%	62.5%	33.3%	52.4%	19.0%	36.6%
32	西伊豆町	3	-	-	50.0%	40.0%	66.7%	0.0%	33.3%
33	小山町	5	66.7%	0.0%	33.3%	20.0%	37.5%	21.1%	28.8%
34	南伊豆町	3	-	-	0.0%	14.3%	25.0%	20.0%	17.6%
35	松崎町	1	-	50.0%	0.0%	50.0%	20.0%	0.0%	16.7%

順位	令和3年度 中学校	学校数	処置完了者率			
			1年	2年	3年	計
1	川根本町	2	100.0%	66.7%	100.0%	90.0%
2	伊豆市	4	84.6%	90.0%	89.3%	87.8%
3	吉田町	1	93.9%	87.7%	84.8%	87.8%
4	長泉町	2	77.0%	90.8%	79.7%	82.0%
5	函南町	2	79.7%	72.5%	84.5%	79.3%
6	東伊豆町	2	74.3%	71.9%	81.8%	76.6%
7	島田市	7	73.7%	73.7%	77.3%	75.0%
8	松崎町	1	66.7%	71.4%	75.0%	71.4%
9	掛川市	8	72.7%	74.8%	65.9%	71.1%
10	森町	2	74.2%	77.8%	64.0%	70.9%
11	牧之原市	3	66.7%	61.9%	78.6%	69.4%
12	三島市	7	68.2%	64.8%	70.9%	67.9%
13	小山町	3	64.7%	73.1%	55.6%	65.6%
14	富士宮市	13	61.8%	68.2%	64.5%	65.0%
15	沼津市	17	62.7%	67.0%	65.1%	65.0%
16	御前崎市	2	68.8%	54.1%	69.8%	64.7%
17	下田市	4	47.8%	76.5%	71.4%	64.7%
18	浜松市	49	63.8%	63.3%	65.7%	64.4%
19	裾野市	5	67.4%	59.0%	63.5%	63.2%
20	菊川市	4	52.6%	64.1%	71.3%	63.0%
21	藤枝市	10	59.7%	56.8%	69.2%	62.1%
22	湖西市	5	65.1%	58.5%	62.2%	62.1%
23	富士市	15	67.3%	53.4%	64.2%	61.5%
24	伊豆の国市	3	60.3%	51.3%	65.3%	61.4%
25	焼津市	8	56.0%	61.2%	64.9%	61.1%
26	清水町	2	70.3%	65.7%	46.2%	60.3%
27	伊東市	5	65.7%	60.3%	51.1%	58.6%
28	御殿場市	6	54.3%	61.2%	58.6%	58.1%
29	静岡市	51	56.1%	55.7%	55.5%	55.7%
30	磐田市	10	52.8%	49.7%	56.1%	52.9%
31	西伊豆町	1	57.1%	33.3%	60.0%	51.6%
32	熱海市	4	30.0%	38.6%	56.1%	45.0%
33	河津町	1	66.7%	25.0%	20.0%	35.0%
34	袋井市	4	32.0%	25.9%	26.9%	27.9%
35	南伊豆町	2	9.1%	27.3%	41.7%	26.5%

順位	令和3年度 高等学校 ◆…高等学校なし	学校数	処置完了者率				
			1年	2年	3年	4年	計
1	函南町	1	98.0%	98.0%	92.6%		96.1%
2	藤枝市	4	90.9%	95.6%	85.2%	66.7%	90.1%
3	菊川市	1	81.8%	86.9%	86.4%		85.6%
4	下田市	2	76.2%	77.8%	86.4%	50.0%	81.7%
5	島田市	5	81.2%	78.8%	81.8%	66.7%	80.6%
6	川根本町	1	78.3%	90.9%	76.0%		79.7%
7	小山町	2	77.3%	94.1%	76.2%	33.3%	79.4%
8	富士宮市	5	86.9%	77.6%	76.4%	28.6%	79.3%
9	富士市	6	75.2%	79.4%	77.0%	65.4%	77.1%
10	袋井市	2	81.4%	77.6%	71.5%		76.2%
11	焼津市	3	75.8%	75.3%	76.6%		76.0%
12	三島市	4	76.1%	71.7%	77.8%		75.1%
13	牧之原市	3	83.7%	68.4%	74.4%	83.3%	75.0%
14	湖西市	3	71.7%	78.6%	72.6%	100.0%	74.6%
15	長泉町	1	65.9%	78.4%	68.9%		71.3%
16	静岡市	18	66.6%	71.7%	68.9%	36.4%	69.2%
17	浜松市	21	66.7%	67.9%	71.2%	46.4%	68.7%
18	伊豆の国市	2	59.3%	66.2%	73.5%		67.2%
19	磐田市	5	69.4%	59.1%	65.7%	58.8%	64.4%
20	伊豆市	2	66.7%	69.0%	59.6%		63.9%
21	熱海市	1	55.6%	65.5%	64.6%		62.5%
22	清水町	1	57.4%	57.4%	66.7%		61.0%
23	東伊豆町	1	48.0%	60.9%	66.0%		60.2%
24	御前崎市	1	67.5%	63.4%	50.0%		59.4%
25	森町	1	55.8%	58.5%	59.6%		58.2%
26	裾野市	2	62.5%	54.8%	53.2%		56.3%
27	御殿場市	3	61.1%	52.5%	54.8%		56.0%
28	伊東市	4	50.0%	53.5%	59.7%	0.0%	54.7%
29	掛川市	4	46.5%	52.5%	49.6%		49.7%
30	沼津市	10	44.7%	47.6%	48.9%	0.0%	47.3%
31	南伊豆町	1	28.6%	25.0%	16.7%		23.8%
32	松崎町	1	6.9%	25.0%	23.1%		19.4%
33	河津町	◆					
34	西伊豆町	◆					
35	吉田町	◆					

静岡県歯科医師会理事（地域保健担当）

原田 泰

静岡県歯科医師会地域保健部員（母子・学校歯科専門部会担当）

木ノ内聡、小野義晃、土屋聡、石原誠一郎、辻 克典、横小路幸高、田口 宏

令和3年度学校歯科保健調査結果

（令和4年6月作成）

一般社団法人 静岡県歯科医師会

〒422-8006 静岡市駿河区曲金 3-3-10

