

令和 2 年 度

学校歯科保健調査結果

令和 3 年 6 月

静岡県歯科医師会

令和 2 年度 学校歯科保健調査結果概要

静岡県における令和 2 年度の児童生徒う蝕罹患調査では、12 歳児(中 1)の DMFT 指数は 0.5 であり前年度より 0.1 ポイント下がりましたが、減少率はほぼ横ばいとなっています。

全国平均(0.7)も横ばいでその差にはあまり変化は見られません。しかし、12 歳児以降は増加傾向が高等学校まで続いており中学生以降の学校歯科保健活動が重要であると思われます。

学年別う蝕有病者率は前年度と比較すると、ほぼ同じ状況であり比べ、高等学校 3 年生では 44.7%と依然として半数近くはう蝕経験者という結果でした。う蝕経験歯数別者率では、5 本以上の歯数別者率で小学 6 年生が 1.29%と前年度は 0.97%に対し今年度は 1.16%と増加、中学 3 年生では前年度で 5.1%今年度は 4.9%と減少、高校 3 年生では 10%と前年度と同じでした。

学年別の CO 保有者率、GO 保有者率、G 者率、G+GO 者率などは、学年を追うごとに増加しています。特に増加傾向が中学 3 年生でピークに達し、高校 1 年生で一時的に減少するもののその後再び、増加傾向が認められます。学年を追うごとに悪化傾向が強くなる口腔環境を改善するには、う蝕や歯肉炎の予防対策の取り組み方、歯科保健活動や生活習慣の見直し、また効果的な保健教育を実践する必要があります。

コロナ禍において健診後の受診控えが懸念されていますが、処置完了者率では昨年度ほぼ同等であり影響は少なく感じます。ただし、まだ多くの未受診者が存在することから児童・生徒の健康な発育のために未受診を減らすための取り組みが必要です。

新型コロナウイルス感染症拡大による児童・生徒への影響は広範囲にわたり、歯科では全体的に口腔内の状況が悪化し、虫歯のみでなく歯垢の付着や歯肉炎が増加したとの報告があります。2016～2020 年度までの経年的健診結の変化を追いましたが、幸い、静岡県内では口腔内の悪化状況は見られず、コロナの影響は少ないと思われます。

学校歯科保健活動(学校保健委員会の活発化、フッ化物の応用等)を充実させるとともに、かかりつけ歯科医院や家庭が疾病やリスクを持つ児童・生徒に対して適切な処置を施すことがコロナ禍の中、あるいはアフターコロナで重要なことです。

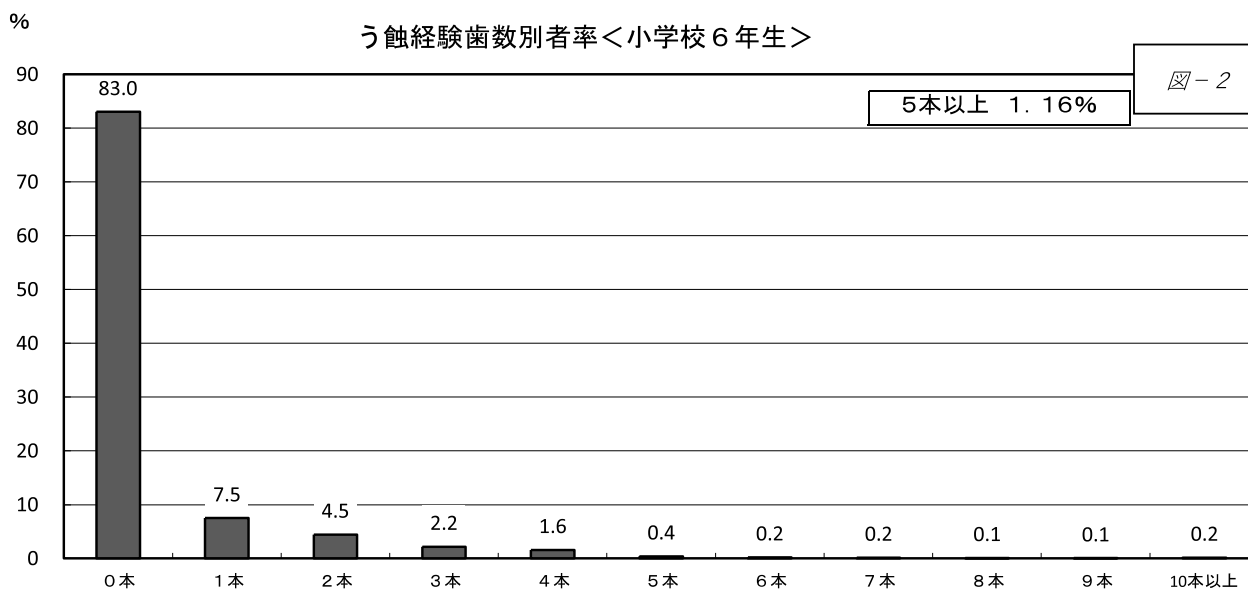
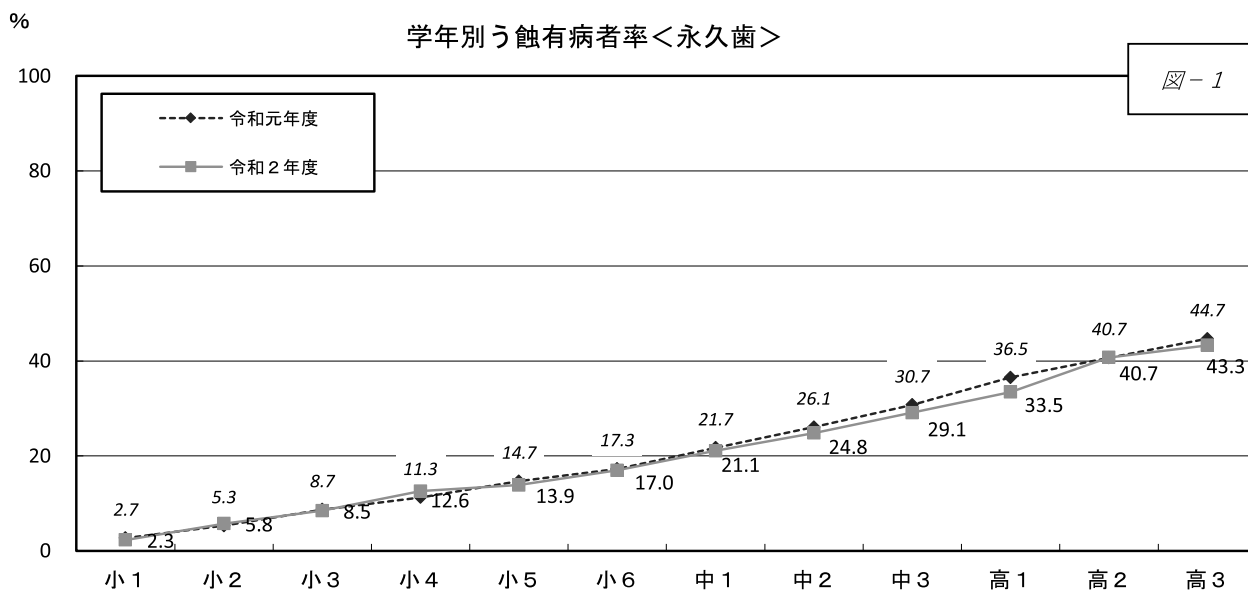
1. 調査学校数と調査者数

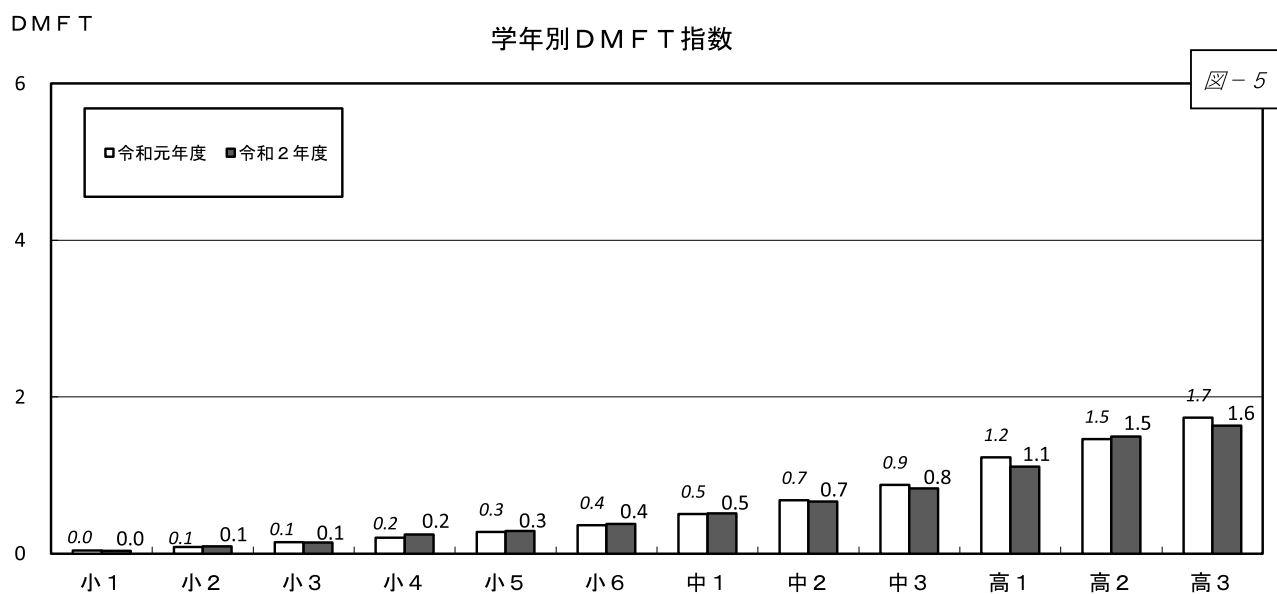
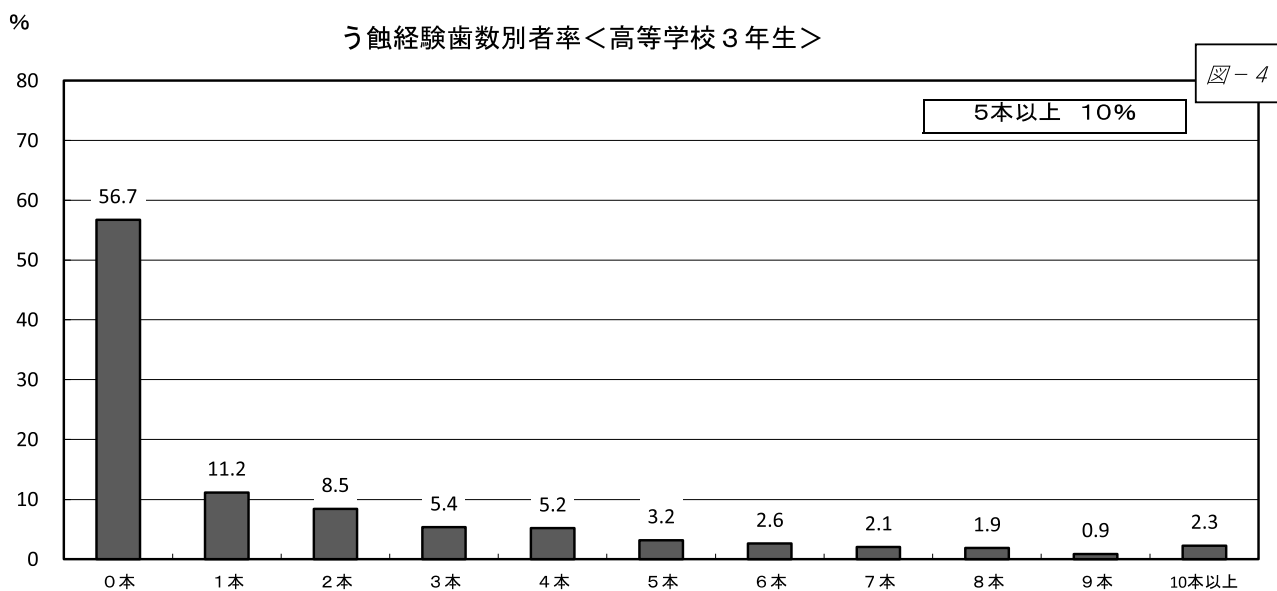
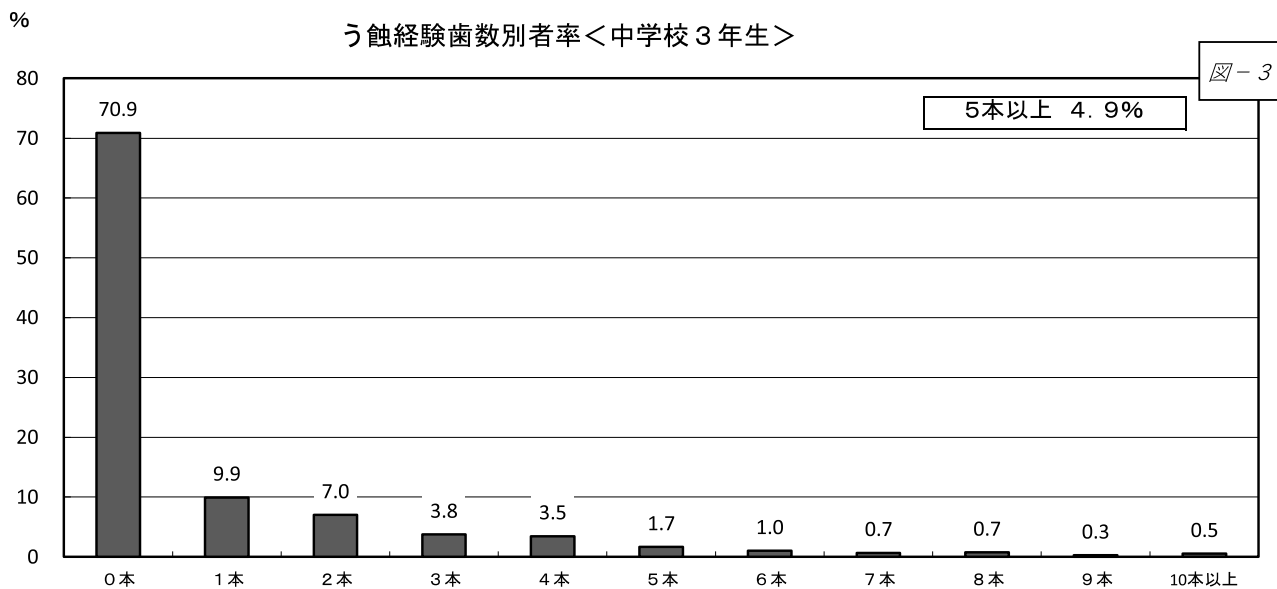
	学校数（校）	調査者数（人）
小学校	501	180,234
中学校	269	89,433
高等学校（定時制を含む）	120	66,033
合計	890	335,700

（特別支援学校は集計より除外）

◇ 使用した用語の解説 ◇

う蝕・う歯	むし歯
う蝕経験者	むし歯、治療済みのむし歯、むし歯により失った歯がある者
う蝕有病者率	う蝕経験者が調査に占める割合（DMF者率）
処置完了者率	う蝕経験者のうち治療済みのむし歯のみがある者の割合
う蝕経験歯数	むし歯の数＋治療済みのむし歯の数＋むし歯により失った歯の数の合計
CO	要観察歯（シーオー） 主として視診にてう窩は認められないが、う蝕の初期症状（病変）を疑わしめる所見を有するもの
GO	要観察歯（ジーオー） 歯肉に軽度の炎症症状を認める者で定期的な観察が必要な者 注意深い口腔清掃により炎症症候が消退するであろう程度の歯肉炎の者
G	要精検（ジー） 歯科医師による診断が必要な歯周疾患を認める者 （歯石の沈着があって歯肉に炎症のある者） （広範囲に歯肉の炎症を認める者、歯周炎の疑いがある者など）
DMFT	一人平均永久歯う蝕経験歯数（DMFT指数）
D (Decayed)	DMFTのうち未処置歯（むし歯）の数
M (Missing)	DMFTのうち喪失歯（むし歯により失った歯）の数
F (Filled)	DMFTのうち処置歯（治療済みのむし歯）の数

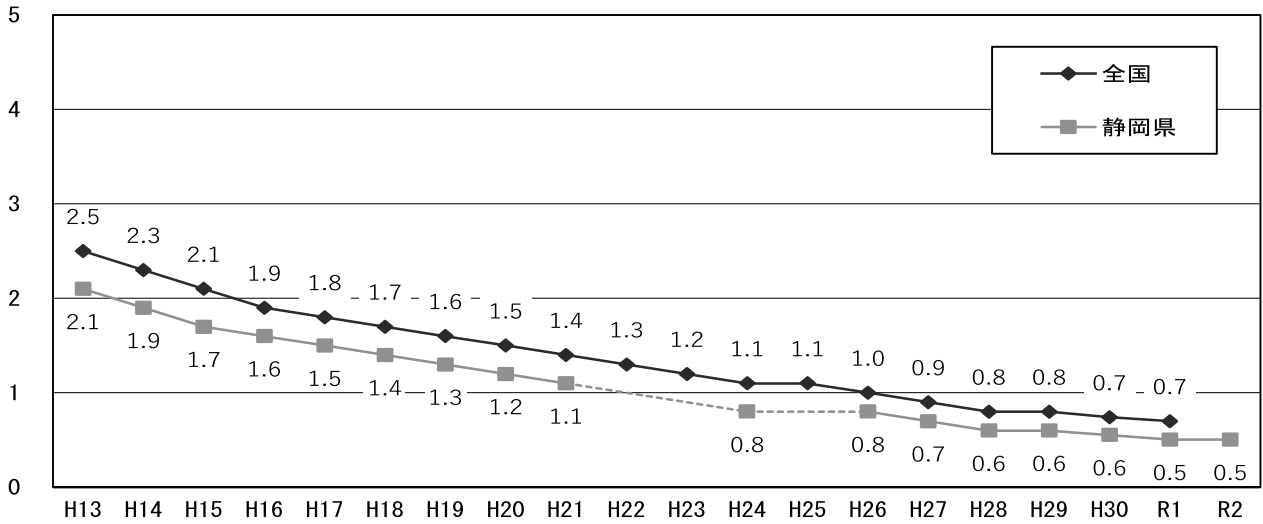




DMFT

12歳児（中1）のDMFT指数の年次推移

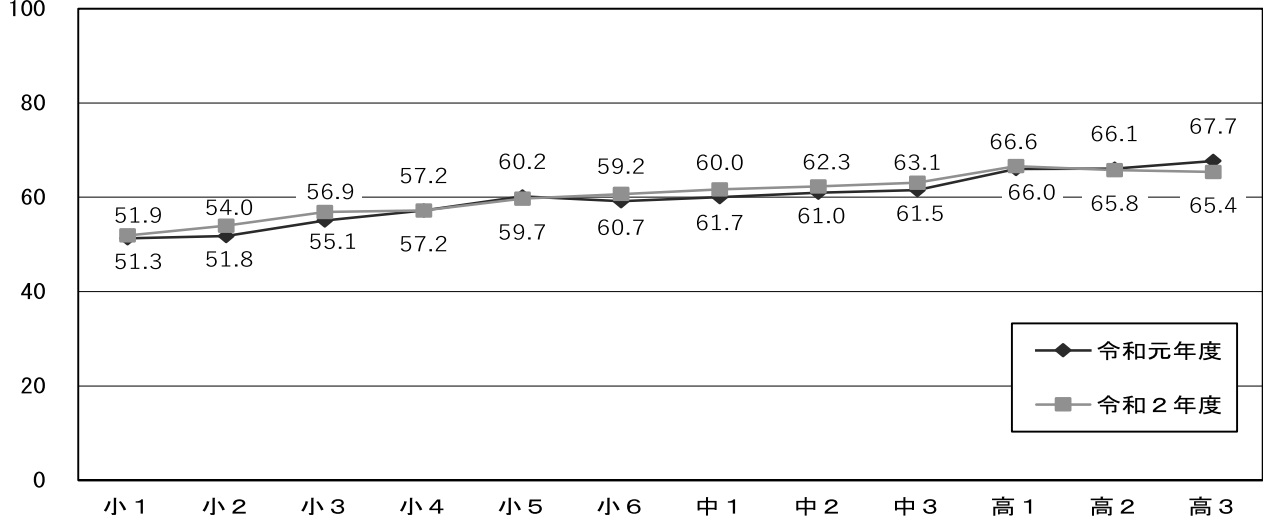
図-6



%

学年別 処置完了者率

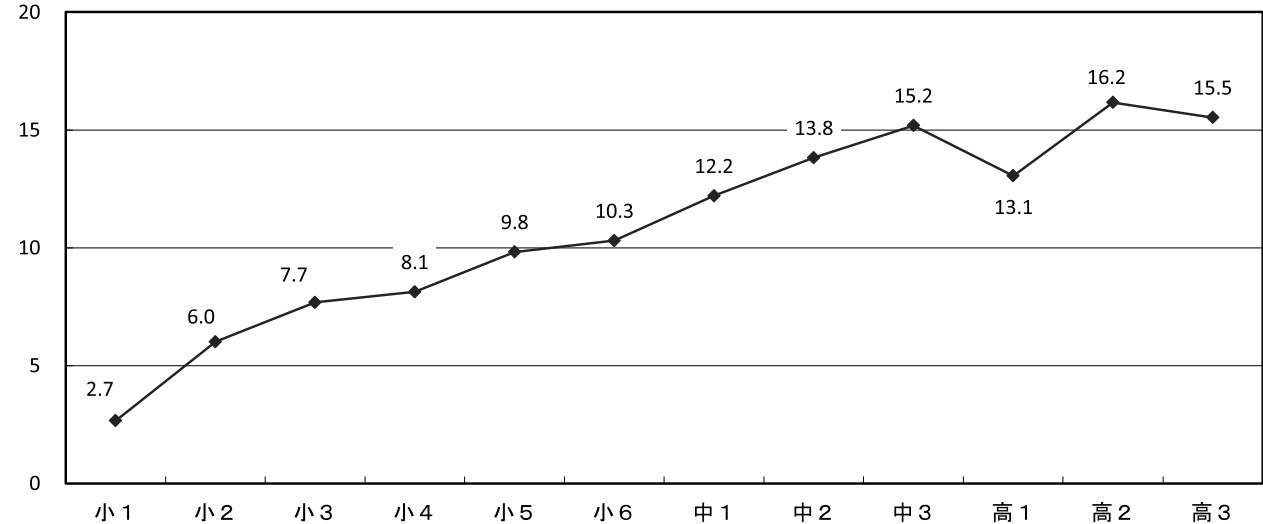
図-7

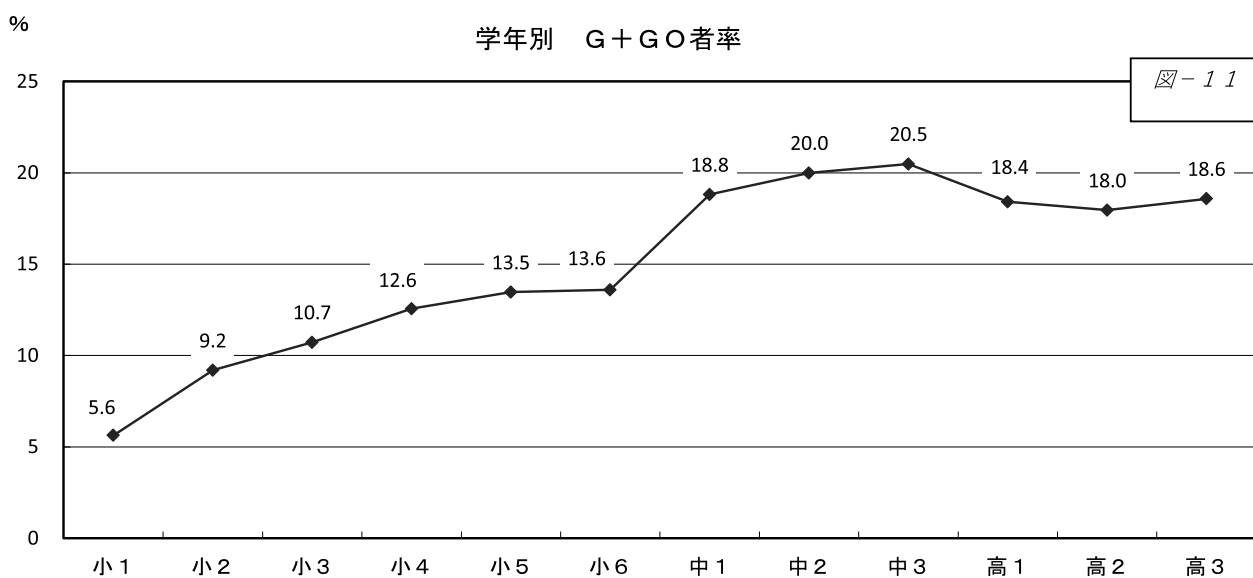
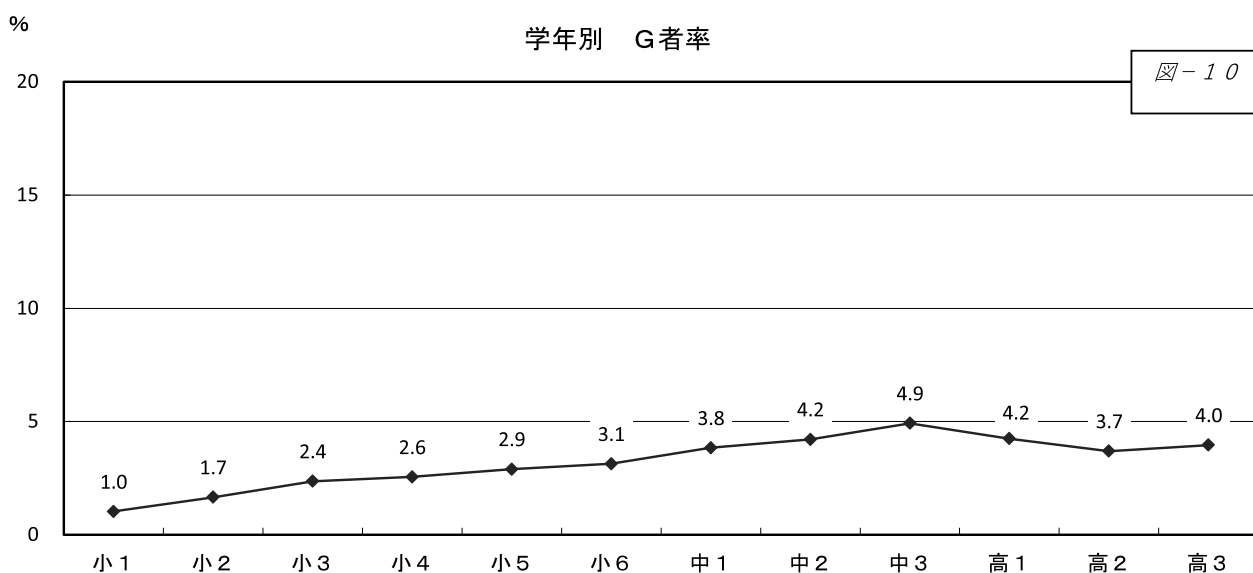
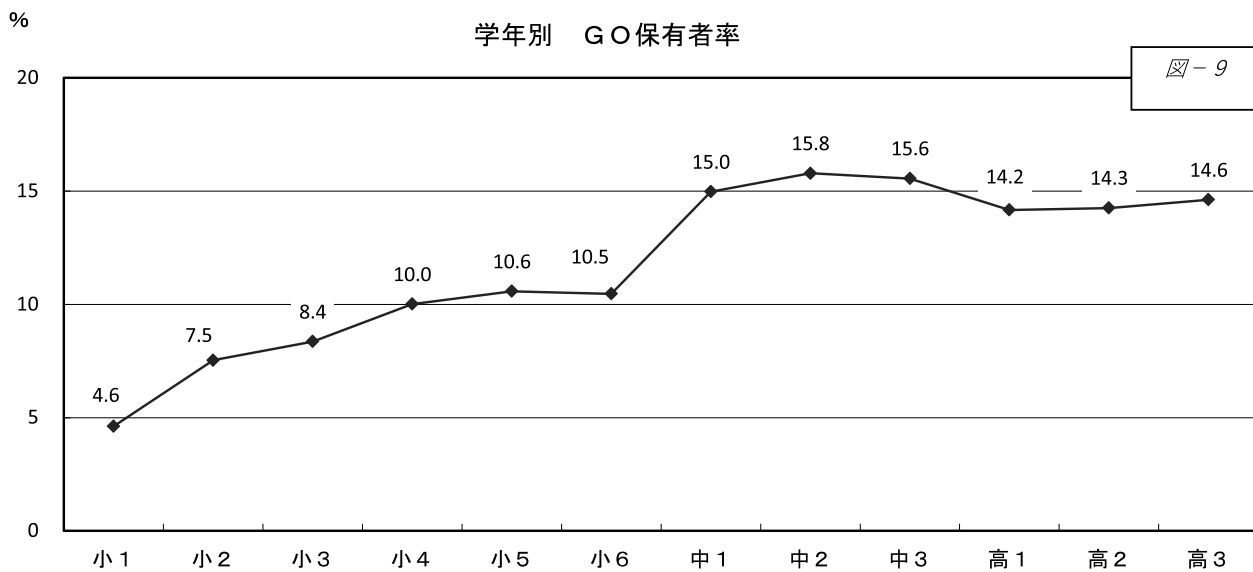


%

学年別 CO保有者率

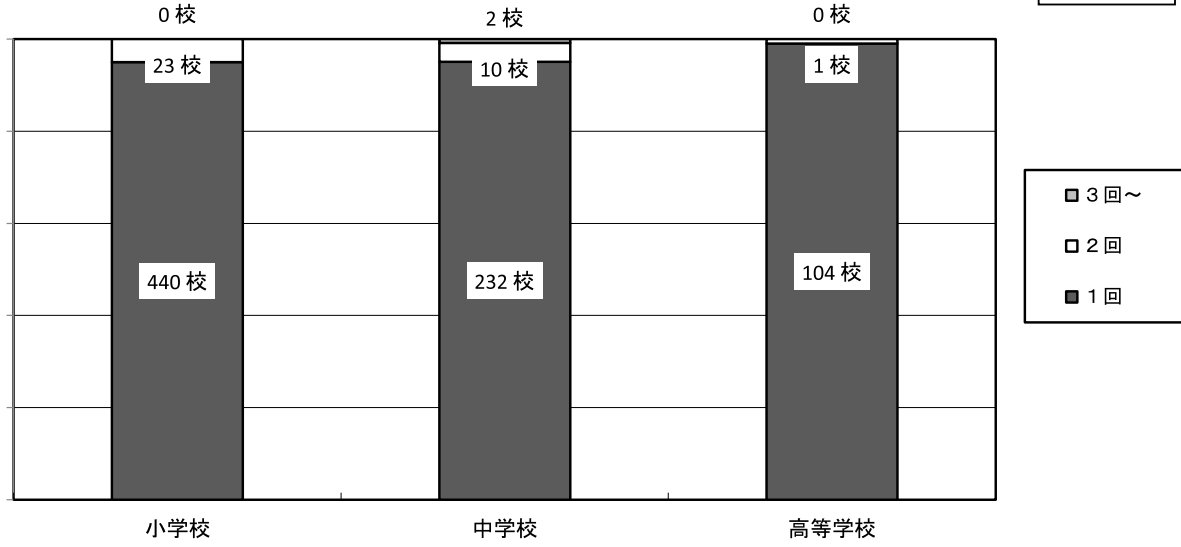
図-8





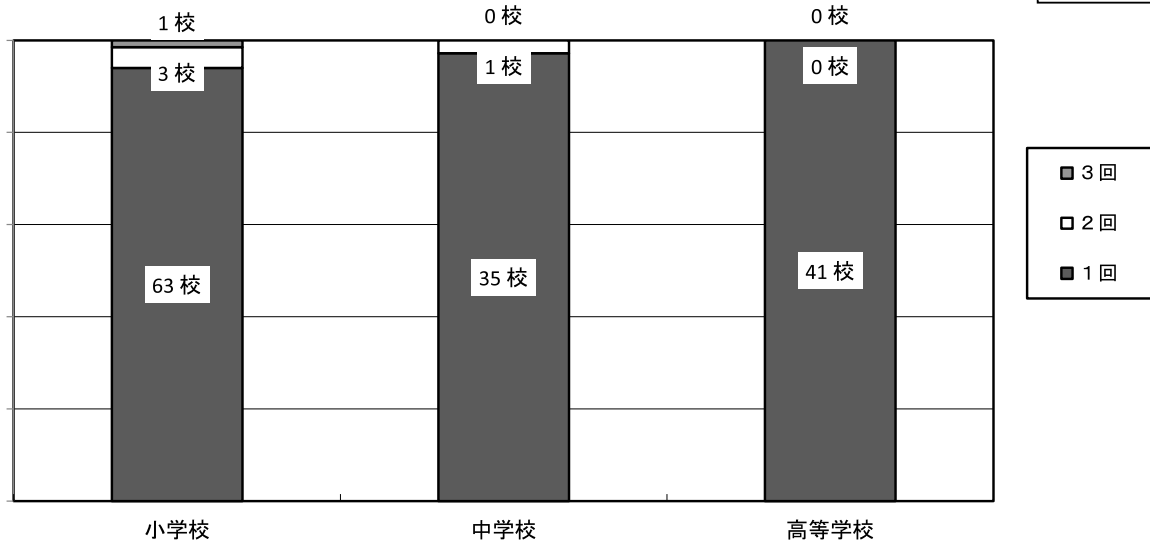
学校保健委員会活動<開催回数>

図-12



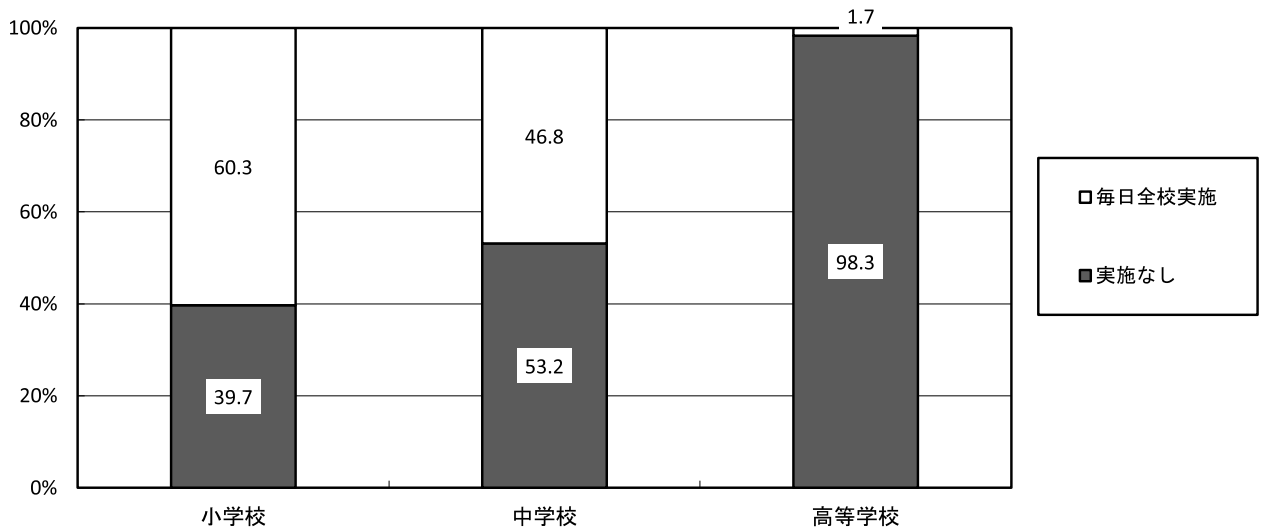
学校保健委員会活動<学校歯科医出席回数>

図-13



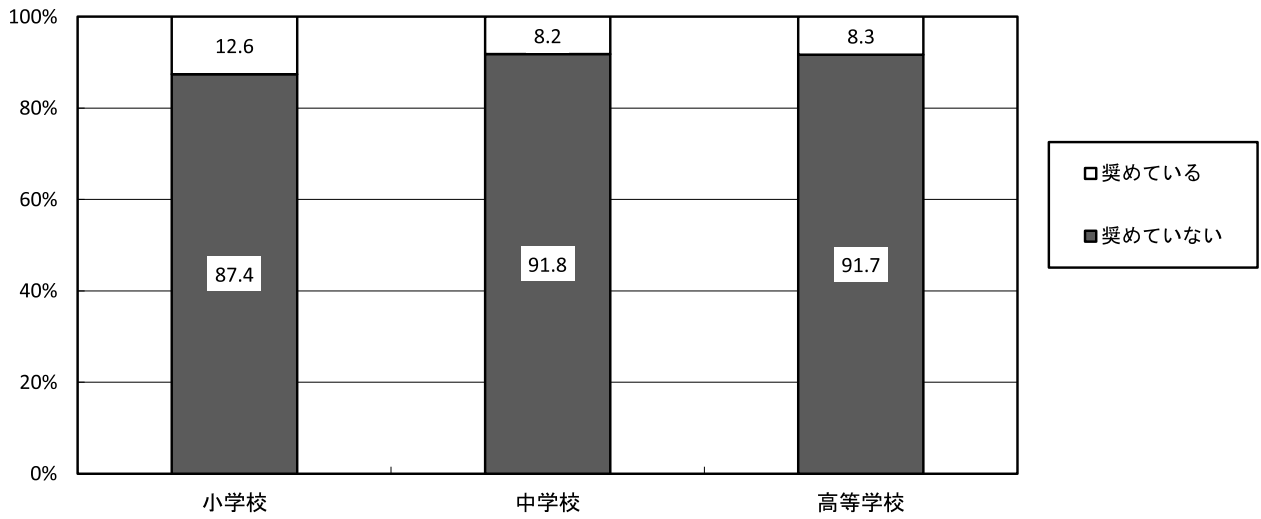
昼食後のブラッシング

図-14



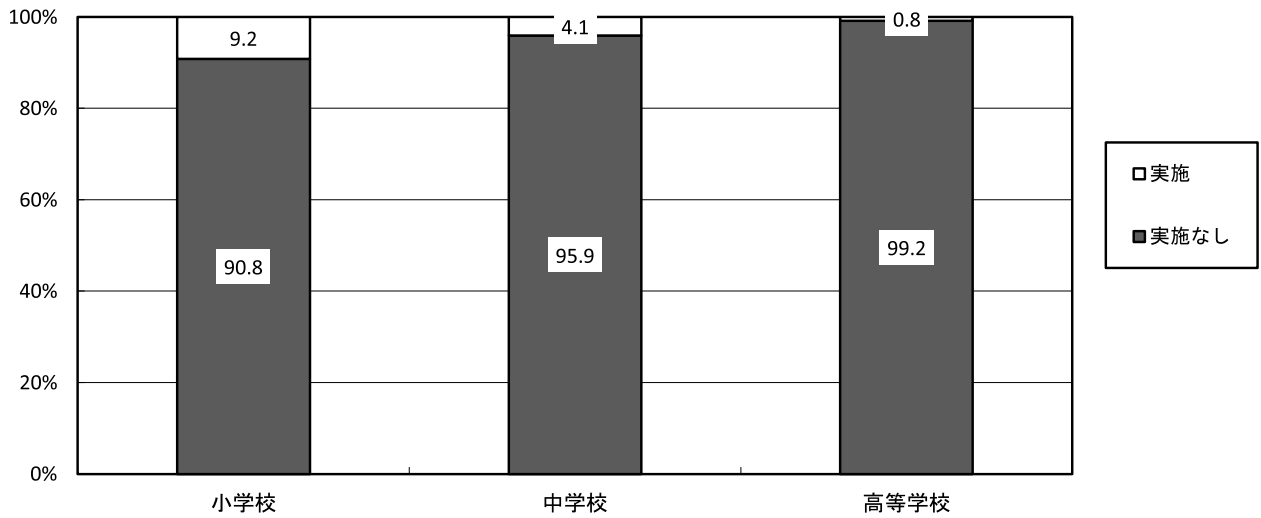
フッ素入り歯磨剤

図-15



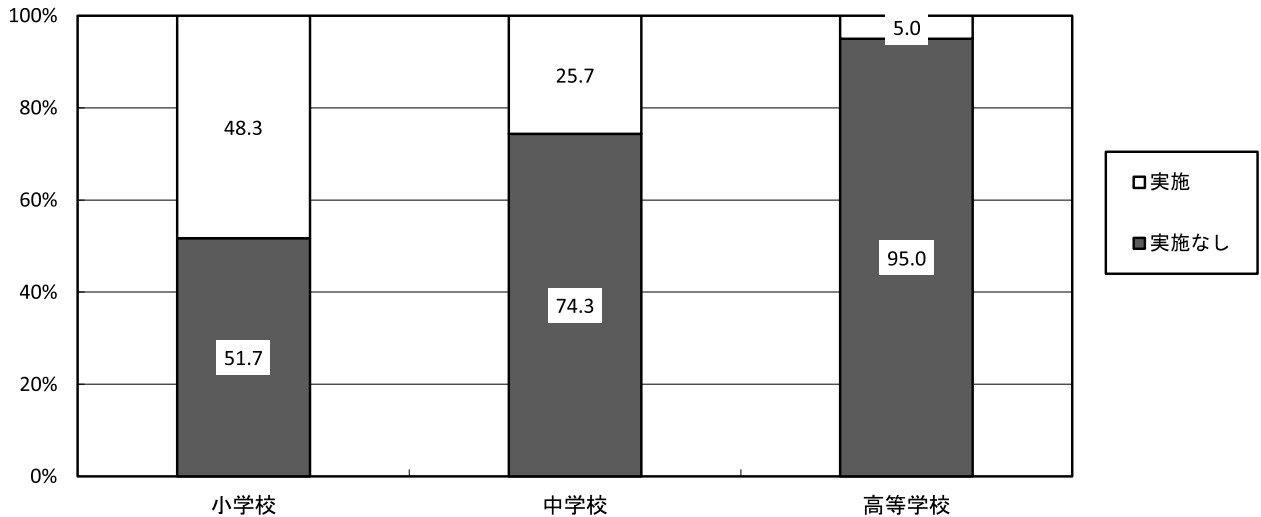
フッ化物洗口法の実施

図-16



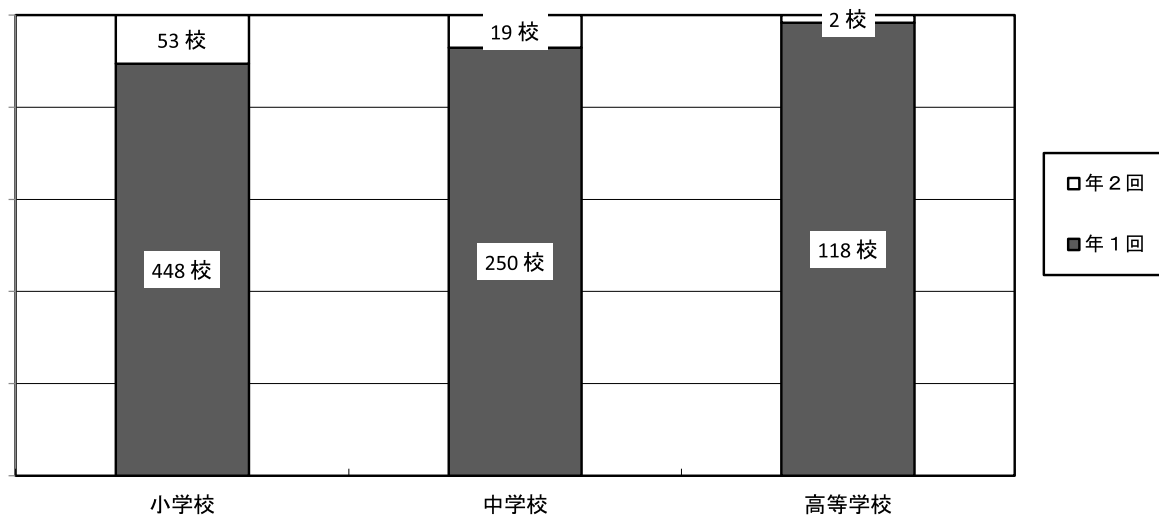
歯垢染め出し

図-17



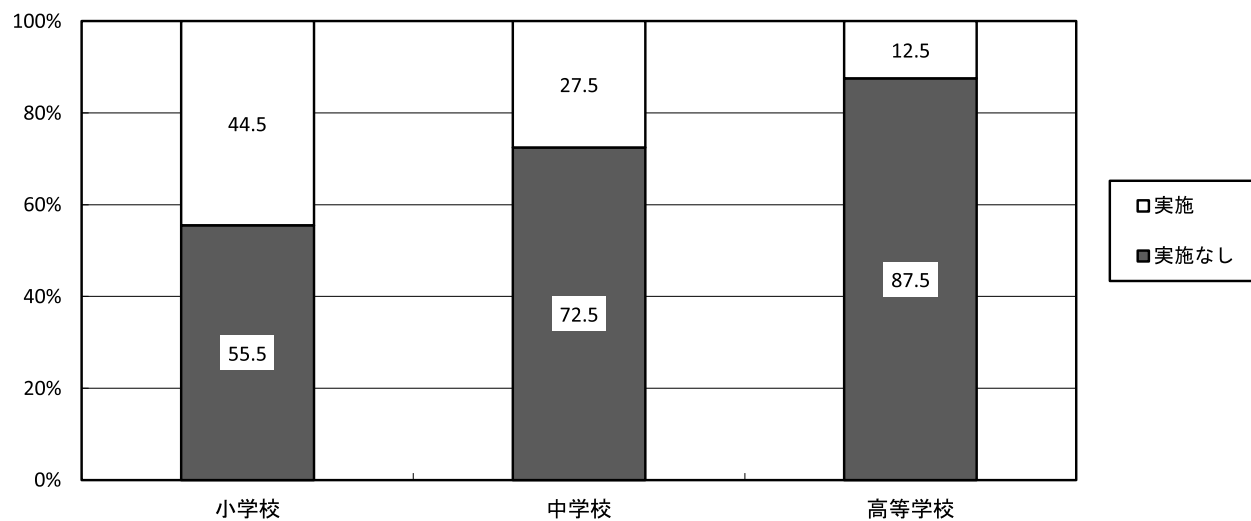
歯科健康診断回数

図-18



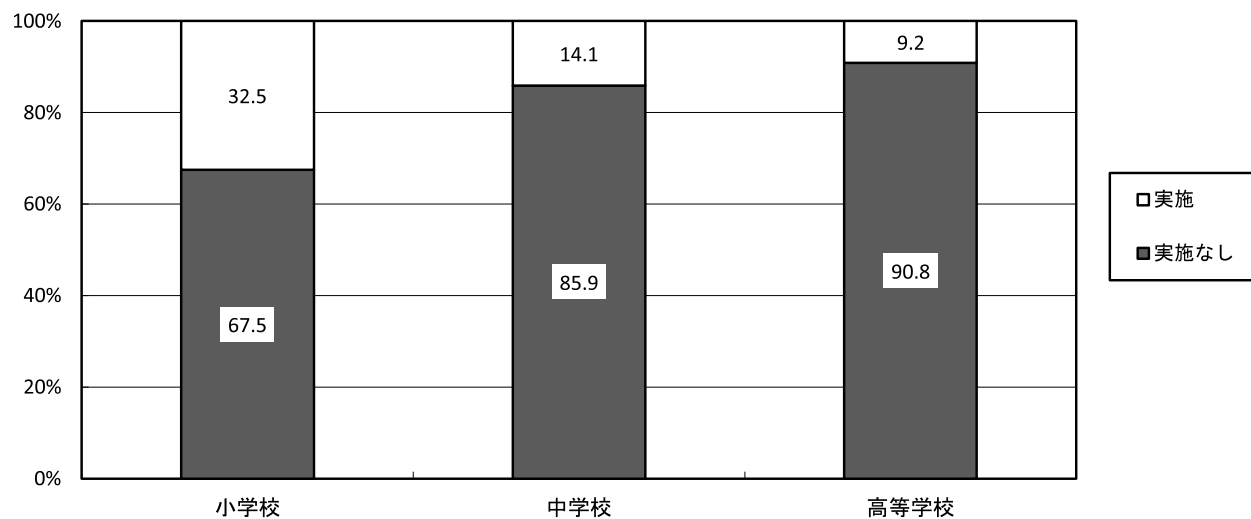
歯の保健相談と保健指導

図-19



歯の保健講話

図-20



令和2年度 小学校	学校数	う蝕有病者率						
		1年	2年	3年	4年	5年	6年	計
下田市	7	1.6%	4.3%	5.8%	9.2%	9.8%	13.7%	7.6%
東伊豆町	2	5.0%	18.0%	34.4%	44.1%	55.6%	44.9%	34.5%
河津町	3	4.3%	6.4%	2.3%	5.6%	15.9%	9.7%	7.4%
南伊豆町	3	0.0%	2.3%	4.8%	9.3%	7.0%	11.8%	6.0%
松崎町	1	0.0%	6.1%	0.0%	17.9%	20.6%	22.2%	11.4%
西伊豆町	3	4.2%	6.1%	10.5%	6.1%	15.8%	17.9%	10.7%
伊豆の国市	6	1.3%	5.1%	5.9%	8.3%	9.6%	9.4%	6.6%
伊豆市	7	0.7%	2.1%	6.5%	9.4%	13.2%	13.2%	8.2%
函南町	5	1.2%	7.4%	5.1%	8.0%	8.8%	9.7%	6.8%
伊東市	10	4.0%	8.9%	17.2%	13.1%	24.5%	17.6%	14.7%
熱海市	8	1.5%	6.9%	8.3%	12.2%	16.6%	21.1%	11.7%
三島市	14	2.7%	4.4%	8.0%	11.8%	13.7%	15.8%	9.6%
沼津市	24	1.4%	4.3%	6.4%	11.1%	12.2%	17.6%	9.2%
御殿場市	11	4.5%	8.3%	10.7%	15.1%	18.2%	19.5%	13.0%
裾野市	8	1.0%	5.4%	4.7%	11.2%	13.5%	21.7%	9.8%
清水町	3	2.6%	5.3%	12.7%	16.5%	19.8%	25.2%	14.0%
長泉町	3	2.4%	5.0%	9.4%	12.5%	15.4%	20.9%	11.2%
小山町	5	2.7%	7.4%	6.7%	13.0%	13.0%	16.8%	10.1%
富士市	27	2.7%	5.3%	7.1%	11.8%	13.0%	13.8%	9.2%
富士宮市	22	1.5%	6.0%	9.8%	12.7%	14.1%	19.8%	11.0%
静岡市	88	1.5%	4.0%	5.4%	10.1%	11.4%	13.9%	7.9%
焼津市	13	3.5%	8.8%	12.8%	20.2%	18.7%	21.8%	14.6%
藤枝市	17	1.2%	4.2%	6.9%	8.9%	10.4%	11.8%	7.3%
島田市	18	2.7%	5.8%	8.2%	13.2%	15.2%	16.1%	10.4%
御前崎市	5	0.9%	4.3%	10.7%	11.1%	14.2%	19.2%	10.4%
牧之原市	9	0.6%	3.9%	7.1%	8.5%	8.2%	9.3%	6.4%
吉田町	3	3.5%	9.6%	15.0%	16.3%	19.1%	18.8%	14.2%
川根本町	4	0.0%	3.3%	2.7%	5.1%	14.3%	3.2%	4.8%
掛川市	22	2.8%	6.0%	11.6%	13.8%	15.9%	27.2%	13.1%
菊川市	9	1.0%	4.8%	8.4%	9.5%	10.9%	12.9%	8.0%
磐田市	22	1.9%	7.5%	10.0%	17.7%	19.2%	22.4%	13.4%
袋井市	12	4.1%	9.3%	15.4%	19.6%	15.9%	21.9%	14.5%
森町	5	1.5%	5.1%	4.8%	17.6%	20.8%	21.7%	12.1%
浜松市	96	2.7%	6.2%	8.8%	12.6%	13.0%	16.3%	10.1%
湖西市	6	5.1%	5.1%	7.2%	12.5%	12.7%	20.9%	10.8%
合計	501	2.3%	5.8%	8.5%	12.6%	13.9%	17.0%	10.2%

令和2年度 小学校	学校数	処置完了者率						
		1年	2年	3年	4年	5年	6年	計
下田市	7	50.0%	40.0%	37.5%	83.3%	53.8%	45.0%	53.3%
東伊豆町	2	100.0%	77.8%	81.0%	100.0%	85.7%	80.6%	86.4%
河津町	3	50.0%	0.0%	0.0%	33.3%	28.6%	50.0%	31.8%
南伊豆町	3	-	0.0%	33.3%	60.0%	33.3%	33.3%	38.9%
松崎町	1	-	0.0%	-	0.0%	14.3%	16.7%	10.0%
西伊豆町	3	100.0%	50.0%	25.0%	0.0%	33.3%	57.1%	40.9%
伊豆の国市	6	80.0%	38.9%	58.3%	40.0%	71.4%	36.8%	50.7%
伊豆市	7	100.0%	66.7%	54.5%	87.5%	60.0%	67.9%	67.9%
函南町	5	0.0%	34.8%	6.7%	47.8%	29.6%	44.8%	34.2%
伊東市	10	71.4%	77.4%	64.9%	58.2%	69.9%	60.5%	65.7%
熱海市	8	0.0%	50.0%	30.8%	38.1%	64.0%	52.8%	48.6%
三島市	14	81.8%	65.0%	82.4%	68.7%	74.6%	69.9%	72.7%
沼津市	24	37.5%	53.6%	56.3%	53.0%	62.0%	55.4%	56.0%
御殿場市	11	48.5%	37.1%	50.6%	53.3%	59.3%	52.1%	52.2%
裾野市	8	50.0%	34.8%	72.7%	70.8%	45.2%	39.6%	49.2%
清水町	3	14.3%	42.9%	47.2%	48.9%	70.9%	63.6%	57.3%
長泉町	3	50.0%	81.8%	66.7%	88.1%	62.5%	66.7%	70.6%
小山町	5	25.0%	36.4%	30.0%	42.1%	33.3%	55.2%	41.8%
富士市	27	25.5%	43.5%	55.6%	52.3%	51.0%	55.8%	51.4%
富士宮市	22	53.3%	39.7%	53.6%	63.9%	69.6%	66.8%	62.2%
静岡市	88	54.2%	55.6%	52.2%	64.7%	61.8%	62.5%	60.8%
焼津市	13	44.1%	56.4%	47.3%	50.8%	60.9%	52.2%	53.3%
藤枝市	17	53.3%	65.5%	52.1%	56.8%	63.5%	67.5%	61.3%
島田市	18	80.0%	66.7%	70.6%	56.8%	60.9%	52.9%	60.4%
御前崎市	5	100.0%	45.5%	88.9%	66.7%	61.1%	63.6%	67.1%
牧之原市	9	100.0%	46.7%	53.8%	50.0%	82.1%	75.0%	64.0%
吉田町	3	71.4%	60.9%	80.0%	64.4%	86.8%	59.2%	71.4%
川根本町	4	-	100.0%	100.0%	100.0%	75.0%	0.0%	77.8%
掛川市	22	75.0%	60.6%	61.1%	61.6%	56.9%	63.5%	61.6%
菊川市	9	50.0%	14.3%	50.0%	54.8%	68.1%	63.8%	55.3%
磐田市	22	42.3%	48.2%	50.3%	53.5%	54.9%	57.1%	53.7%
袋井市	12	41.9%	49.4%	41.7%	54.1%	43.2%	53.5%	48.4%
森町	5	50.0%	62.5%	0.0%	69.2%	74.1%	57.1%	61.5%
浜松市	96	54.7%	52.5%	53.4%	51.4%	58.6%	60.8%	56.1%
湖西市	6	21.7%	36.0%	77.1%	62.5%	66.2%	46.7%	54.7%
合計	501	51.3%	51.8%	55.1%	57.2%	60.2%	59.2%	57.5%

令和2年度 小学校	学校数	DMFT指数						
		1年	2年	3年	4年	5年	6年	計
下田市	7	0.0	0.1	0.1	0.2	0.2	0.3	0.1
東伊豆町	2	0.1	0.2	0.6	0.8	1.4	1.2	0.7
河津町	3	0.0	0.1	0.0	0.1	0.4	0.2	0.1
南伊豆町	3	0.0	0.0	0.1	0.1	0.1	0.3	0.1
松崎町	1	0.0	0.1	0.0	0.5	0.3	0.4	0.2
西伊豆町	3	0.0	0.1	0.2	0.1	0.3	0.4	0.2
伊豆の国市	6	0.0	0.1	0.1	0.1	0.2	0.2	0.1
伊豆市	7	0.0	0.0	0.1	0.1	0.2	0.2	0.1
函南町	5	0.0	0.1	0.1	0.2	0.1	0.1	0.1
伊東市	10	0.1	0.2	0.3	0.2	0.5	0.4	0.3
熱海市	8	0.0	0.1	0.1	0.3	0.4	0.4	0.2
三島市	14	0.0	0.1	0.1	0.2	0.3	0.3	0.2
沼津市	24	0.0	0.1	0.1	0.2	0.2	0.4	0.2
御殿場市	11	0.1	0.1	0.2	0.3	0.4	0.5	0.3
裾野市	8	0.0	0.1	0.1	0.2	0.3	0.5	0.2
清水町	3	0.0	0.1	0.2	0.3	0.4	0.6	0.3
長泉町	3	0.0	0.1	0.2	0.2	0.4	0.4	0.2
小山町	5	0.0	0.1	0.1	0.2	0.4	0.5	0.3
富士市	27	0.0	0.1	0.1	0.2	0.2	0.3	0.2
富士宮市	22	0.0	0.1	0.2	0.2	0.3	0.4	0.2
静岡市	88	0.0	0.1	0.1	0.3	0.3	0.4	0.2
焼津市	13	0.1	0.1	0.2	0.4	0.4	0.5	0.3
藤枝市	17	0.0	0.1	0.1	0.1	0.2	0.2	0.1
島田市	18	0.0	0.1	0.1	0.2	0.3	0.4	0.2
御前崎市	5	0.0	0.1	0.2	0.2	0.3	0.4	0.2
牧之原市	9	0.0	0.0	0.1	0.1	0.1	0.2	0.1
吉田町	3	0.0	0.1	0.2	0.3	0.3	0.4	0.2
川根本町	4	0.0	0.0	0.0	0.1	0.3	0.0	0.1
掛川市	22	0.1	0.1	0.2	0.3	0.3	0.6	0.3
菊川市	9	0.0	0.1	0.1	0.2	0.2	0.2	0.1
磐田市	22	0.0	0.1	0.2	0.4	0.4	0.6	0.3
袋井市	12	0.1	0.1	0.3	0.3	0.3	0.5	0.3
森町	5	0.0	0.1	0.1	0.3	0.4	0.5	0.2
浜松市	96	0.0	0.1	0.2	0.2	0.3	0.4	0.2
湖西市	6	0.1	0.1	0.1	0.2	0.2	0.4	0.2
合計	501	0.0	0.1	0.1	0.2	0.3	0.4	0.2

令和2年度 小学校	学校数	小6 う蝕経験歯数別者率												
		0本 件数	0本	1本	2本	3本	4本	5本	6本	7本	8本	9本	10本 以上	5本 以上
下田市	7	126	86.3%	7.5%	2.7%	0.7%	2.7%	0.0%	0.0%	0.0%	0.0%	0.0%	0.0%	0.0%
東伊豆町	2	38	55.1%	11.6%	15.9%	5.8%	4.3%	2.9%	1.4%	1.4%	1.4%	0.0%	0.0%	7.2%
河津町	3	56	90.3%	1.6%	3.2%	4.8%	0.0%	0.0%	0.0%	0.0%	0.0%	0.0%	0.0%	0.0%
南伊豆町	3	45	88.2%	3.9%	3.9%	0.0%	2.0%	2.0%	0.0%	0.0%	0.0%	0.0%	0.0%	2.0%
松崎町	1	21	77.8%	14.8%	0.0%	3.7%	0.0%	3.7%	0.0%	0.0%	0.0%	0.0%	0.0%	3.7%
西伊豆町	3	32	82.1%	7.7%	2.6%	2.6%	5.1%	0.0%	0.0%	0.0%	0.0%	0.0%	0.0%	0.0%
伊豆の国市	6	367	90.6%	4.2%	2.2%	1.7%	0.7%	0.0%	0.2%	0.0%	0.0%	0.0%	0.2%	0.5%
伊豆市	7	184	86.8%	7.1%	5.7%	0.5%	0.0%	0.0%	0.0%	0.0%	0.0%	0.0%	0.0%	0.0%
函南町	5	271	90.3%	6.3%	2.7%	0.3%	0.3%	0.0%	0.0%	0.0%	0.0%	0.0%	0.0%	0.0%
伊東市	10	356	82.4%	8.3%	4.2%	2.8%	0.9%	0.2%	0.2%	0.5%	0.0%	0.2%	0.2%	1.4%
熱海市	8	135	78.9%	9.9%	6.4%	3.5%	0.6%	0.0%	0.6%	0.0%	0.0%	0.0%	0.0%	0.6%
三島市	14	779	84.2%	8.2%	4.3%	1.8%	0.5%	0.4%	0.1%	0.2%	0.1%	0.0%	0.0%	0.9%
沼津市	24	1,216	82.4%	8.1%	4.5%	2.2%	1.9%	0.5%	0.1%	0.1%	0.0%	0.1%	0.1%	0.9%
御殿場市	11	681	80.5%	7.9%	4.6%	2.6%	2.6%	0.5%	0.5%	0.2%	0.1%	0.1%	0.4%	1.8%
裾野市	8	364	78.3%	9.0%	6.9%	2.8%	0.6%	1.1%	0.2%	0.4%	0.2%	0.0%	0.4%	2.4%
清水町	3	229	74.8%	9.2%	6.9%	4.2%	2.6%	0.7%	0.0%	1.3%	0.0%	0.0%	0.3%	2.3%
長泉町	3	385	79.1%	10.5%	5.1%	3.1%	1.6%	0.4%	0.2%	0.0%	0.0%	0.0%	0.0%	0.6%
小山町	5	144	83.2%	1.7%	6.9%	3.5%	1.2%	0.6%	1.2%	0.6%	0.6%	0.0%	0.6%	3.5%
富士市	27	1,940	86.2%	7.0%	3.6%	1.6%	1.2%	0.1%	0.1%	0.0%	0.1%	0.0%	0.0%	0.4%
富士宮市	22	937	80.2%	9.2%	5.6%	2.3%	2.0%	0.3%	0.3%	0.2%	0.0%	0.0%	0.0%	0.8%
静岡市	88	4,709	86.1%	6.3%	3.2%	1.6%	1.0%	0.3%	0.3%	0.2%	0.2%	0.1%	0.5%	1.8%
焼津市	13	900	78.2%	8.2%	6.9%	3.0%	2.8%	0.4%	0.1%	0.0%	0.2%	0.2%	0.2%	1.0%
藤枝市	17	1,148	88.2%	6.4%	3.6%	0.6%	0.8%	0.2%	0.1%	0.2%	0.1%	0.0%	0.0%	0.5%
島田市	18	710	83.9%	6.5%	4.5%	2.6%	1.3%	0.2%	0.5%	0.2%	0.1%	0.0%	0.1%	1.2%
御前崎市	5	231	80.8%	9.4%	6.3%	1.4%	1.0%	0.7%	0.0%	0.3%	0.0%	0.0%	0.0%	1.0%
牧之原市	9	350	90.7%	4.9%	3.1%	0.8%	0.5%	0.0%	0.0%	0.0%	0.0%	0.0%	0.0%	0.0%
吉田町	3	212	81.2%	8.4%	5.4%	2.7%	1.1%	1.1%	0.0%	0.0%	0.0%	0.0%	0.0%	1.1%
川根本町	4	30	96.8%	3.2%	0.0%	0.0%	0.0%	0.0%	0.0%	0.0%	0.0%	0.0%	0.0%	0.0%
掛川市	22	828	72.8%	11.0%	6.9%	4.5%	2.8%	0.9%	0.4%	0.4%	0.3%	0.0%	0.1%	2.0%
菊川市	9	391	87.1%	6.2%	4.2%	1.6%	0.7%	0.0%	0.2%	0.0%	0.0%	0.0%	0.0%	0.2%
磐田市	22	1,169	77.6%	8.8%	4.8%	3.6%	3.1%	0.9%	0.0%	0.2%	0.1%	0.5%	0.3%	2.1%
袋井市	12	667	78.1%	10.7%	4.9%	2.8%	2.3%	0.4%	0.5%	0.1%	0.2%	0.0%	0.0%	1.2%
森町	5	126	78.3%	7.5%	7.5%	4.3%	1.9%	0.0%	0.0%	0.6%	0.0%	0.0%	0.0%	0.6%
浜松市	96	5,958	83.7%	7.1%	4.3%	2.1%	1.8%	0.4%	0.2%	0.1%	0.0%	0.1%	0.0%	0.9%
湖西市	6	406	79.1%	9.2%	6.2%	2.7%	1.9%	0.6%	0.2%	0.0%	0.0%	0.0%	0.0%	0.8%
合計	501	26,141	83.0%	7.5%	4.5%	2.2%	1.6%	0.4%	0.2%	0.2%	0.1%	0.1%	0.2%	1.2%

令和2年度 小学校	学校数	CO保有者率						
		1年	2年	3年	4年	5年	6年	計
下田市	7	0.8%	0.9%	2.9%	9.2%	14.4%	11.0%	6.7%
東伊豆町	2	3.3%	4.0%	13.1%	11.9%	17.5%	13.0%	10.8%
河津町	3	2.2%	6.4%	9.3%	11.1%	13.6%	12.9%	9.5%
南伊豆町	3	0.0%	4.7%	8.1%	7.4%	14.0%	19.6%	9.0%
松崎町	1	0.0%	0.0%	0.0%	7.1%	5.9%	3.7%	2.8%
西伊豆町	3	0.0%	3.0%	7.9%	0.0%	2.6%	0.0%	2.4%
伊豆の国市	6	0.5%	10.4%	6.9%	10.3%	5.8%	8.6%	7.1%
伊豆市	7	1.4%	6.3%	7.6%	14.0%	11.6%	11.8%	9.3%
函南町	5	3.5%	6.5%	12.5%	11.8%	16.7%	19.7%	11.9%
伊東市	10	5.6%	8.6%	16.1%	13.8%	18.1%	14.1%	13.1%
熱海市	8	4.5%	13.8%	19.7%	14.5%	17.2%	20.5%	15.5%
三島市	14	1.8%	3.3%	4.8%	6.4%	8.8%	10.7%	6.1%
沼津市	24	2.5%	4.5%	6.7%	6.8%	7.8%	8.5%	6.3%
御殿場市	11	2.3%	8.1%	9.6%	9.7%	10.6%	11.0%	8.7%
裾野市	8	3.7%	4.7%	9.2%	10.3%	9.8%	11.6%	8.4%
清水町	3	3.7%	4.9%	7.7%	10.3%	12.6%	12.1%	8.7%
長泉町	3	1.7%	5.7%	3.4%	6.4%	21.2%	8.8%	7.8%
小山町	5	2.7%	2.7%	3.3%	5.5%	5.1%	9.8%	5.0%
富士市	27	4.5%	8.1%	10.5%	9.7%	11.5%	12.7%	9.6%
富士宮市	22	1.5%	3.6%	5.4%	6.8%	5.7%	8.6%	5.4%
静岡市	88	1.3%	3.8%	4.7%	7.0%	8.2%	9.0%	5.8%
焼津市	13	6.4%	10.4%	10.7%	11.8%	13.6%	12.1%	11.0%
藤枝市	17	0.9%	4.0%	5.1%	7.8%	7.4%	10.4%	6.0%
島田市	18	2.0%	6.2%	8.6%	6.0%	9.8%	14.3%	7.9%
御前崎市	5	2.1%	2.7%	2.4%	4.8%	2.8%	8.0%	3.9%
牧之原市	9	2.8%	4.9%	11.7%	9.8%	12.5%	14.2%	9.4%
吉田町	3	4.5%	6.3%	12.7%	6.9%	14.7%	7.3%	9.0%
川根本町	4	0.0%	6.7%	10.8%	7.7%	10.7%	6.5%	7.4%
掛川市	22	6.3%	14.3%	16.5%	16.3%	15.5%	18.2%	14.7%
菊川市	9	1.0%	6.7%	10.3%	7.0%	7.4%	8.5%	6.8%
磐田市	22	1.7%	1.9%	3.7%	2.8%	4.3%	4.1%	3.1%
袋井市	12	1.6%	5.0%	4.5%	5.6%	7.1%	7.1%	5.2%
森町	5	2.9%	4.4%	5.6%	8.1%	6.2%	5.6%	5.5%
浜松市	96	3.0%	6.9%	8.9%	8.2%	10.6%	10.1%	8.0%
湖西市	6	4.6%	10.6%	4.8%	8.0%	12.7%	9.6%	8.5%
合計	501	2.7%	6.0%	7.7%	8.1%	9.8%	10.3%	7.6%

令和2年度 小学校	学校数	GO者率						
		1年	2年	3年	4年	5年	6年	計
下田市	7	0.0%	1.7%	0.7%	8.5%	9.8%	8.9%	5.1%
東伊豆町	2	1.7%	0.0%	0.0%	1.7%	0.0%	1.4%	0.8%
河津町	3	2.2%	8.5%	2.3%	11.1%	11.4%	8.1%	7.4%
南伊豆町	3	0.0%	0.0%	0.0%	1.9%	2.3%	7.8%	2.0%
松崎町	1	0.0%	0.0%	0.0%	7.1%	20.6%	37.0%	10.8%
西伊豆町	3	0.0%	0.0%	0.0%	0.0%	0.0%	0.0%	0.0%
伊豆の国市	6	1.3%	1.4%	3.2%	3.6%	14.8%	10.9%	5.9%
伊豆市	7	3.5%	11.2%	12.4%	12.9%	14.3%	12.7%	11.5%
函南町	5	0.0%	2.9%	1.4%	3.1%	4.2%	7.3%	3.2%
伊東市	10	1.7%	0.6%	2.6%	2.9%	3.1%	5.3%	2.8%
熱海市	8	3.8%	14.7%	19.1%	40.1%	27.2%	29.8%	23.7%
三島市	14	2.2%	4.4%	3.5%	4.2%	4.6%	3.4%	3.8%
沼津市	24	6.6%	11.6%	11.5%	12.3%	14.0%	15.6%	12.1%
御殿場市	11	2.4%	6.5%	6.3%	7.6%	8.9%	9.1%	6.9%
裾野市	8	1.0%	12.2%	7.1%	19.2%	6.5%	11.2%	9.6%
清水町	3	13.1%	16.7%	16.9%	21.3%	25.5%	28.8%	20.6%
長泉町	3	0.5%	3.2%	0.2%	7.0%	2.2%	6.6%	3.4%
小山町	5	0.0%	2.7%	2.0%	2.1%	4.3%	3.5%	2.4%
富士市	27	7.6%	10.6%	12.0%	15.3%	14.8%	12.1%	12.2%
富士宮市	22	0.9%	3.1%	3.7%	6.4%	6.8%	5.0%	4.4%
静岡市	88	2.9%	4.6%	5.4%	6.2%	6.7%	7.3%	5.6%
焼津市	13	4.2%	6.8%	10.4%	12.6%	11.2%	14.9%	10.2%
藤枝市	17	4.0%	11.2%	8.2%	18.1%	14.1%	14.0%	11.7%
島田市	18	3.6%	8.3%	8.7%	12.1%	6.9%	13.5%	9.0%
御前崎市	5	14.5%	13.6%	23.0%	7.7%	33.9%	16.1%	18.0%
牧之原市	9	4.7%	5.1%	13.6%	7.7%	17.5%	16.3%	10.9%
吉田町	3	18.3%	10.8%	27.3%	15.2%	38.8%	14.6%	21.3%
川根本町	4	0.0%	20.0%	10.8%	10.3%	10.7%	19.4%	12.2%
掛川市	22	5.9%	10.0%	13.1%	9.6%	9.4%	9.1%	9.6%
菊川市	9	4.1%	7.3%	10.5%	12.6%	17.6%	18.3%	11.9%
磐田市	22	4.2%	5.8%	6.2%	6.6%	8.4%	6.9%	6.4%
袋井市	12	3.9%	5.8%	4.1%	7.0%	6.3%	4.2%	5.2%
森町	5	0.7%	3.2%	4.0%	4.1%	9.2%	4.3%	4.2%
浜松市	96	6.5%	9.9%	10.7%	11.8%	12.1%	11.8%	10.5%
湖西市	6	4.6%	1.2%	4.8%	4.5%	8.4%	10.5%	5.8%
合計	501	4.6%	7.5%	8.4%	10.0%	10.6%	10.5%	8.7%

令和2年度 小学校	学校数	G者率						
		1年	2年	3年	4年	5年	6年	計
下田市	7	0.0%	0.0%	0.0%	0.8%	0.8%	0.0%	0.3%
東伊豆町	2	0.0%	0.0%	0.0%	0.0%	0.0%	0.0%	0.0%
河津町	3	0.0%	0.0%	0.0%	0.0%	0.0%	0.0%	0.0%
南伊豆町	3	0.0%	0.0%	0.0%	0.0%	0.0%	0.0%	0.0%
松崎町	1	0.0%	0.0%	0.0%	3.6%	0.0%	0.0%	0.6%
西伊豆町	3	0.0%	0.0%	0.0%	0.0%	0.0%	0.0%	0.0%
伊豆の国市	6	0.0%	0.3%	0.0%	1.1%	0.5%	0.2%	0.4%
伊豆市	7	0.7%	0.0%	4.1%	4.7%	4.2%	2.4%	2.8%
函南町	5	0.0%	0.0%	0.7%	3.1%	1.0%	2.7%	1.3%
伊東市	10	0.0%	0.0%	0.0%	0.7%	0.5%	0.7%	0.3%
熱海市	8	0.8%	1.7%	0.0%	1.2%	2.6%	2.3%	1.4%
三島市	14	0.4%	0.9%	1.2%	0.9%	1.2%	1.2%	1.0%
沼津市	24	0.9%	0.2%	0.7%	0.9%	0.6%	1.1%	0.7%
御殿場市	11	0.7%	0.9%	0.9%	2.3%	1.1%	1.7%	1.3%
裾野市	8	0.2%	0.2%	0.6%	0.5%	0.0%	1.1%	0.5%
清水町	3	0.7%	1.9%	2.5%	5.5%	5.4%	9.5%	4.4%
長泉町	3	0.0%	0.0%	0.0%	0.4%	0.0%	1.4%	0.3%
小山町	5	0.0%	1.4%	0.0%	2.1%	1.4%	0.6%	0.9%
富士市	27	1.6%	4.1%	3.9%	5.1%	5.1%	5.2%	4.3%
富士宮市	22	0.2%	1.1%	1.3%	1.8%	1.1%	1.9%	1.2%
静岡市	88	0.8%	1.5%	2.2%	2.7%	2.3%	2.2%	2.0%
焼津市	13	0.7%	2.1%	3.8%	3.0%	2.7%	2.3%	2.5%
藤枝市	17	0.0%	0.3%	0.8%	1.1%	1.1%	2.6%	1.0%
島田市	18	0.9%	3.8%	4.8%	3.8%	6.1%	4.4%	4.0%
御前崎市	5	2.1%	2.3%	3.2%	2.6%	7.9%	6.6%	4.2%
牧之原市	9	0.0%	0.8%	4.9%	2.6%	3.2%	6.0%	3.0%
吉田町	3	0.5%	0.8%	2.2%	2.5%	3.6%	0.8%	1.8%
川根本町	4	0.0%	0.0%	0.0%	0.0%	7.1%	3.2%	1.6%
掛川市	22	3.9%	3.7%	6.0%	5.5%	6.6%	8.3%	5.7%
菊川市	9	0.5%	0.0%	1.2%	1.4%	2.1%	1.3%	1.1%
磐田市	22	0.9%	1.7%	3.2%	3.7%	3.6%	4.6%	3.0%
袋井市	12	0.0%	0.7%	0.3%	0.0%	0.2%	0.5%	0.3%
森町	5	0.0%	0.0%	0.0%	0.0%	0.0%	1.2%	0.2%
浜松市	96	1.7%	2.2%	3.0%	2.7%	4.3%	4.2%	3.1%
湖西市	6	1.1%	0.2%	0.2%	0.2%	0.7%	1.4%	0.6%
合計	501	1.0%	1.7%	2.4%	2.6%	2.9%	3.1%	2.3%

令和2年度 小学校	学校数	歯列咬合1の割合						
		1年	2年	3年	4年	5年	6年	計
下田市	7	10.2%	14.8%	11.6%	15.4%	11.4%	8.2%	11.8%
東伊豆町	2	10.0%	6.0%	6.6%	11.9%	3.2%	0.0%	6.1%
河津町	3	23.9%	4.3%	4.7%	11.1%	22.7%	12.9%	13.2%
南伊豆町	3	6.5%	7.0%	11.3%	13.0%	4.7%	7.8%	8.7%
松崎町	1	0.0%	0.0%	0.0%	0.0%	0.0%	0.0%	0.0%
西伊豆町	3	33.3%	18.2%	34.2%	15.2%	7.9%	23.1%	21.5%
伊豆の国市	6	7.2%	11.2%	7.1%	11.1%	9.0%	10.6%	9.4%
伊豆市	7	16.3%	16.8%	15.9%	10.5%	16.9%	17.0%	15.6%
函南町	5	6.5%	9.0%	11.2%	5.9%	19.3%	11.0%	10.6%
伊東市	10	7.6%	11.8%	11.7%	8.6%	10.0%	7.4%	9.5%
熱海市	8	6.8%	28.4%	34.4%	41.3%	20.5%	33.9%	28.5%
三島市	14	3.9%	4.9%	4.4%	4.6%	4.7%	4.0%	4.4%
沼津市	24	12.1%	11.4%	10.8%	9.4%	10.0%	10.4%	10.6%
御殿場市	11	7.9%	7.5%	8.1%	7.4%	7.4%	7.7%	7.7%
裾野市	8	11.2%	14.8%	15.9%	25.1%	22.4%	23.0%	18.9%
清水町	3	9.7%	12.9%	13.0%	13.2%	12.2%	15.4%	12.8%
長泉町	3	6.0%	10.3%	6.5%	4.7%	4.8%	3.9%	6.0%
小山町	5	3.4%	6.1%	7.3%	14.4%	9.4%	8.7%	8.2%
富士市	27	13.3%	17.2%	15.1%	16.0%	16.1%	12.1%	15.0%
富士宮市	22	2.3%	5.1%	5.4%	5.2%	5.2%	5.7%	4.9%
静岡市	88	5.8%	8.2%	8.6%	9.4%	8.4%	9.6%	8.4%
焼津市	13	13.6%	18.3%	18.1%	8.0%	14.6%	9.5%	13.7%
藤枝市	17	7.8%	9.7%	13.0%	13.8%	13.9%	12.3%	11.8%
島田市	18	7.7%	14.0%	9.5%	9.3%	6.7%	10.6%	9.6%
御前崎市	5	16.2%	13.6%	27.4%	7.0%	24.4%	13.6%	16.8%
牧之原市	9	10.4%	14.9%	11.4%	16.4%	12.8%	18.1%	14.2%
吉田町	3	25.2%	4.2%	28.8%	6.9%	32.0%	3.8%	16.8%
川根本町	4	0.0%	13.3%	13.5%	12.8%	17.9%	29.0%	14.9%
掛川市	22	5.4%	8.6%	7.8%	7.9%	10.0%	11.0%	8.5%
菊川市	9	4.6%	11.7%	10.3%	7.0%	8.6%	8.2%	8.4%
磐田市	22	8.1%	8.5%	10.4%	10.0%	9.7%	10.0%	9.5%
袋井市	12	5.5%	6.2%	5.1%	4.9%	4.5%	5.0%	5.2%
森町	5	1.5%	5.7%	4.8%	4.7%	6.2%	5.6%	4.8%
浜松市	96	8.2%	10.5%	10.7%	10.0%	10.5%	10.0%	10.0%
湖西市	6	10.2%	9.0%	9.7%	5.6%	8.2%	9.9%	8.7%
合計	501	8.1%	10.4%	10.7%	10.0%	10.5%	10.0%	10.0%

令和2年度 小学校	学校数	歯列咬合2の割合						
		1年	2年	3年	4年	5年	6年	計
下田市	7	1.6%	0.0%	3.6%	3.1%	1.5%	2.7%	2.2%
東伊豆町	2	0.0%	0.0%	0.0%	0.0%	0.0%	0.0%	0.0%
河津町	3	4.3%	8.5%	4.7%	9.3%	11.4%	4.8%	7.1%
南伊豆町	3	0.0%	0.0%	0.0%	0.0%	2.3%	0.0%	0.3%
松崎町	1	0.0%	6.1%	0.0%	3.6%	0.0%	7.4%	2.8%
西伊豆町	3	0.0%	0.0%	0.0%	0.0%	0.0%	0.0%	0.0%
伊豆の国市	6	2.1%	5.6%	3.7%	2.8%	1.6%	3.5%	3.2%
伊豆市	7	2.1%	4.9%	3.5%	4.1%	4.8%	1.4%	3.4%
函南町	5	3.8%	4.8%	6.1%	15.0%	12.1%	8.3%	8.4%
伊東市	10	2.5%	1.4%	4.2%	1.2%	2.6%	1.9%	2.3%
熱海市	8	11.4%	10.3%	1.3%	4.7%	2.0%	3.5%	5.1%
三島市	14	2.8%	2.4%	3.5%	4.1%	2.4%	2.5%	3.0%
沼津市	24	1.9%	2.0%	2.6%	4.1%	2.8%	3.6%	2.9%
御殿場市	11	1.4%	1.5%	2.1%	2.0%	1.7%	2.1%	1.8%
裾野市	8	1.7%	2.3%	3.4%	3.7%	2.4%	3.4%	2.9%
清水町	3	1.5%	2.7%	3.9%	5.1%	5.4%	6.9%	4.3%
長泉町	3	0.7%	1.4%	0.9%	1.3%	0.7%	1.0%	1.0%
小山町	5	0.0%	2.0%	2.7%	0.7%	2.9%	5.2%	2.3%
富士市	27	5.2%	8.1%	6.6%	6.8%	7.4%	8.5%	7.1%
富士宮市	22	0.9%	2.2%	3.1%	1.6%	3.0%	3.4%	2.4%
静岡市	88	2.2%	2.7%	3.2%	3.0%	3.4%	4.2%	3.1%
焼津市	13	5.5%	6.4%	6.4%	9.5%	8.1%	9.1%	7.6%
藤枝市	17	3.4%	7.7%	8.2%	10.7%	7.1%	8.9%	7.7%
島田市	18	9.2%	8.3%	8.3%	12.2%	11.3%	10.2%	9.9%
御前崎市	5	5.1%	10.1%	7.9%	8.1%	9.4%	11.5%	8.8%
牧之原市	9	3.8%	6.7%	4.6%	7.1%	9.9%	7.8%	6.7%
吉田町	3	8.4%	5.4%	9.4%	7.6%	7.6%	9.6%	8.0%
川根本町	4	0.0%	0.0%	0.0%	0.0%	3.6%	0.0%	0.5%
掛川市	22	4.3%	3.2%	5.5%	5.0%	4.0%	5.0%	4.5%
菊川市	9	2.9%	3.0%	3.0%	4.1%	4.4%	5.1%	3.8%
磐田市	22	2.5%	5.8%	5.7%	7.5%	7.6%	7.5%	6.2%
袋井市	12	2.0%	2.5%	2.7%	4.9%	2.5%	4.2%	3.1%
森町	5	0.7%	1.9%	2.4%	0.7%	2.3%	3.7%	2.0%
浜松市	96	4.2%	5.4%	6.5%	7.0%	6.4%	7.4%	6.2%
湖西市	6	2.6%	1.4%	2.1%	1.2%	1.5%	5.1%	2.3%
合計	501	3.4%	4.5%	4.9%	5.5%	5.2%	5.9%	4.9%

令和2年度 小学校	学校数	額関節1の割合						
		1年	2年	3年	4年	5年	6年	計
下田市	7	0.0%	0.9%	0.0%	0.0%	0.8%	0.0%	0.3%
東伊豆町	2	3.3%	0.0%	0.0%	0.0%	0.0%	0.0%	0.6%
河津町	3	0.0%	0.0%	0.0%	0.0%	0.0%	6.5%	1.4%
南伊豆町	3	0.0%	0.0%	0.0%	0.0%	0.0%	0.0%	0.0%
松崎町	1	0.0%	0.0%	0.0%	0.0%	0.0%	0.0%	0.0%
西伊豆町	3	0.0%	0.0%	0.0%	0.0%	0.0%	0.0%	0.0%
伊豆の国市	6	0.0%	0.0%	0.0%	0.0%	0.0%	0.0%	0.0%
伊豆市	7	0.0%	0.0%	0.0%	0.0%	0.0%	0.9%	0.2%
函南町	5	0.0%	0.0%	0.0%	0.0%	0.0%	0.7%	0.1%
伊東市	10	0.0%	0.3%	1.6%	0.0%	0.7%	0.9%	0.6%
熱海市	8	0.0%	0.0%	0.6%	1.2%	0.0%	0.6%	0.4%
三島市	14	0.1%	0.2%	0.0%	0.0%	0.2%	0.0%	0.1%
沼津市	24	0.1%	0.4%	0.1%	0.3%	0.1%	0.7%	0.3%
御殿場市	11	0.0%	0.1%	0.0%	0.1%	0.1%	0.5%	0.1%
裾野市	8	0.5%	0.0%	0.0%	0.0%	0.0%	1.1%	0.3%
清水町	3	0.0%	0.8%	0.0%	0.7%	0.4%	0.0%	0.3%
長泉町	3	0.2%	0.2%	0.2%	0.2%	0.2%	1.2%	0.4%
小山町	5	0.0%	0.0%	0.0%	0.0%	0.0%	0.0%	0.0%
富士市	27	0.6%	0.1%	1.5%	1.5%	0.6%	0.6%	0.8%
富士宮市	22	0.0%	0.0%	0.1%	0.0%	0.2%	0.5%	0.1%
静岡市	88	0.0%	0.0%	0.1%	0.1%	0.3%	0.6%	0.2%
焼津市	13	0.1%	0.2%	0.1%	0.5%	0.5%	0.2%	0.3%
藤枝市	17	0.2%	0.1%	0.2%	0.4%	0.4%	0.6%	0.3%
島田市	18	0.4%	0.4%	0.1%	0.1%	0.0%	0.5%	0.2%
御前崎市	5	3.8%	2.3%	4.4%	0.4%	6.3%	2.8%	3.3%
牧之原市	9	0.0%	0.0%	3.3%	0.5%	1.5%	0.5%	1.0%
吉田町	3	0.0%	0.0%	0.4%	0.0%	0.0%	0.0%	0.1%
川根本町	4	0.0%	0.0%	0.0%	0.0%	0.0%	0.0%	0.0%
掛川市	22	0.0%	0.1%	0.2%	0.2%	0.0%	0.4%	0.2%
菊川市	9	0.0%	0.2%	0.0%	0.0%	0.0%	0.0%	0.0%
磐田市	22	0.4%	0.2%	0.3%	0.3%	0.5%	0.5%	0.4%
袋井市	12	0.4%	0.2%	0.3%	0.4%	0.4%	0.1%	0.3%
森町	5	0.0%	0.0%	0.0%	0.0%	0.0%	0.0%	0.0%
浜松市	96	0.2%	0.2%	0.3%	0.3%	0.5%	0.5%	0.3%
湖西市	6	0.0%	0.0%	0.0%	0.0%	0.0%	0.0%	0.0%
合計	501	0.2%	0.2%	0.3%	0.3%	0.4%	0.5%	0.3%

令和2年度 小学校	学校数	額関節2の割合						
		1年	2年	3年	4年	5年	6年	計
下田市	7	0.8%	0.0%	0.0%	0.0%	0.8%	0.7%	0.4%
東伊豆町	2	0.0%	0.0%	0.0%	0.0%	0.0%	0.0%	0.0%
河津町	3	0.0%	0.0%	0.0%	0.0%	0.0%	0.0%	0.0%
南伊豆町	3	0.0%	0.0%	0.0%	0.0%	0.0%	0.0%	0.0%
松崎町	1	0.0%	0.0%	0.0%	0.0%	0.0%	0.0%	0.0%
西伊豆町	3	0.0%	0.0%	0.0%	0.0%	0.0%	0.0%	0.0%
伊豆の国市	6	0.0%	0.0%	0.0%	0.0%	0.0%	0.0%	0.0%
伊豆市	7	0.0%	0.0%	0.0%	0.0%	0.0%	0.0%	0.0%
函南町	5	0.4%	0.0%	0.0%	0.3%	0.0%	0.3%	0.2%
伊東市	10	0.0%	0.0%	0.0%	0.0%	0.0%	0.2%	0.0%
熱海市	8	0.0%	0.0%	0.0%	0.0%	0.7%	0.6%	0.2%
三島市	14	0.0%	0.0%	0.0%	0.0%	0.1%	0.0%	0.0%
沼津市	24	0.0%	0.0%	0.0%	0.1%	0.0%	0.1%	0.0%
御殿場市	11	0.0%	0.0%	0.0%	0.0%	0.0%	0.0%	0.0%
裾野市	8	0.0%	0.2%	0.0%	0.0%	0.0%	0.0%	0.0%
清水町	3	0.0%	0.0%	0.0%	0.0%	0.7%	0.3%	0.2%
長泉町	3	0.0%	0.0%	0.0%	0.0%	0.0%	0.0%	0.0%
小山町	5	0.0%	0.0%	0.0%	0.0%	0.0%	0.0%	0.0%
富士市	27	0.0%	0.1%	0.0%	0.1%	0.5%	0.6%	0.2%
富士宮市	22	0.0%	0.0%	0.1%	0.1%	0.1%	0.3%	0.1%
静岡市	88	0.0%	0.0%	0.0%	0.0%	0.0%	0.0%	0.0%
焼津市	13	0.0%	0.0%	0.1%	0.2%	0.3%	0.0%	0.1%
藤枝市	17	0.0%	0.0%	0.0%	0.0%	0.0%	0.2%	0.0%
島田市	18	0.1%	0.0%	0.1%	0.1%	0.0%	0.1%	0.1%
御前崎市	5	0.0%	0.4%	0.4%	0.0%	0.4%	0.0%	0.2%
牧之原市	9	0.0%	0.0%	0.0%	0.0%	0.0%	0.0%	0.0%
吉田町	3	0.0%	0.0%	0.0%	0.0%	0.0%	0.0%	0.0%
川根本町	4	0.0%	0.0%	0.0%	0.0%	0.0%	0.0%	0.0%
掛川市	22	0.0%	0.0%	0.0%	0.0%	0.0%	0.0%	0.0%
菊川市	9	0.0%	0.0%	0.2%	0.0%	0.0%	0.0%	0.0%
磐田市	22	0.0%	0.0%	0.0%	0.0%	0.1%	0.0%	0.0%
袋井市	12	0.1%	0.0%	0.0%	0.0%	0.1%	0.1%	0.1%
森町	5	0.0%	0.0%	0.0%	0.0%	0.0%	0.0%	0.0%
浜松市	96	0.1%	0.1%	0.0%	0.1%	0.1%	0.1%	0.1%
湖西市	6	0.0%	0.0%	0.0%	0.0%	0.0%	0.0%	0.0%
合計	501	0.0%	0.0%	0.0%	0.1%	0.1%	0.1%	0.1%

令和2年度 小学校	学校数	B 前年度の歯科保健活動													
		i 学校保健委員会活動						ii 昼食後のブラッシング				iii フッ素入り歯磨剤			
		開催回数			学校歯科医出席回数			実施なし		毎日全校実施		奨めていない		奨めている	
		1回	2回	3回～	1回	2回	3回	学校数	割合	学校数	割合	学校数	割合	学校数	割合
下田市	7	7	0	0	0	0	0	0	0.0%	7	100.0%	5	71.4%	2	28.6%
東伊豆町	2	2	0	0	1	0	0	0	0.0%	2	100.0%	2	100.0%	0	0.0%
河津町	3	3	0	0	0	0	0	0	0.0%	3	100.0%	3	100.0%	0	0.0%
南伊豆町	3	2	0	0	0	0	0	1	33.3%	2	66.7%	3	100.0%	0	0.0%
松崎町	1	1	0	0	0	0	0	1	100.0%	0	0.0%	1	100.0%	0	0.0%
西伊豆町	3	3	0	0	0	0	0	0	0.0%	3	100.0%	3	100.0%	0	0.0%
伊豆の国市	6	6	0	0	2	0	0	1	16.7%	5	83.3%	4	66.7%	2	33.3%
伊豆市	7	6	0	0	0	0	0	0	0.0%	7	100.0%	4	57.1%	3	42.9%
函南町	5	5	0	0	1	0	0	0	0.0%	5	100.0%	5	100.0%	0	0.0%
伊東市	10	5	0	0	1	0	0	7	70.0%	3	30.0%	9	90.0%	1	10.0%
熱海市	8	7	0	0	0	0	0	3	37.5%	5	62.5%	7	87.5%	1	12.5%
三島市	14	14	0	0	1	0	0	3	21.4%	11	78.6%	14	100.0%	0	0.0%
沼津市	24	23	0	0	4	0	0	3	12.5%	21	87.5%	24	100.0%	0	0.0%
御殿場市	11	9	1	0	6	2	0	3	27.3%	8	72.7%	9	81.8%	2	18.2%
裾野市	8	7	1	0	3	0	0	0	0.0%	8	100.0%	7	87.5%	1	12.5%
清水町	3	3	0	0	0	0	0	0	0.0%	3	100.0%	2	66.7%	1	33.3%
長泉町	3	2	1	0	0	1	0	1	33.3%	2	66.7%	3	100.0%	0	0.0%
小山町	5	4	0	0	2	0	0	1	20.0%	4	80.0%	3	60.0%	2	40.0%
富士市	27	18	5	0	1	0	0	21	77.8%	6	22.2%	24	88.9%	3	11.1%
富士宮市	22	20	1	0	2	0	0	10	45.5%	12	54.5%	14	63.6%	8	36.4%
静岡市	88	83	0	0	2	0	0	23	26.1%	65	73.9%	76	86.4%	12	13.6%
焼津市	13	12	1	0	2	0	0	11	84.6%	2	15.4%	13	100.0%	0	0.0%
藤枝市	17	14	0	0	0	0	0	14	82.4%	3	17.6%	17	100.0%	0	0.0%
島田市	18	16	0	0	0	0	1	14	77.8%	4	22.2%	17	94.4%	1	5.6%
御前崎市	5	5	0	0	2	0	0	4	80.0%	1	20.0%	4	80.0%	1	20.0%
牧之原市	9	7	0	0	2	0	0	5	55.6%	4	44.4%	8	88.9%	1	11.1%
吉田町	3	3	0	0	0	0	0	1	33.3%	2	66.7%	1	33.3%	2	66.7%
川根本町	4	3	0	0	0	0	0	0	0.0%	4	100.0%	3	75.0%	1	25.0%
掛川市	22	21	0	0	9	0	0	6	27.3%	16	72.7%	21	95.5%	1	4.5%
菊川市	9	9	0	0	0	0	0	5	55.6%	4	44.4%	8	88.9%	1	11.1%
磐田市	22	11	10	0	3	0	0	2	9.1%	20	90.9%	18	81.8%	4	18.2%
袋井市	12	9	2	0	0	0	0	4	33.3%	8	66.7%	10	83.3%	2	16.7%
森町	5	4	1	0	0	0	0	1	20.0%	4	80.0%	4	80.0%	1	20.0%
浜松市	96	91	0	0	16	0	0	54	56.3%	42	43.8%	87	90.6%	9	9.4%
湖西市	6	5	0	0	3	0	0	0	0.0%	6	100.0%	5	83.3%	1	16.7%

合計	501	440	23	0	63	3	1	199	39.7%	302	60.3%	438	87.4%	63	12.6%
----	-----	-----	----	---	----	---	---	-----	-------	-----	-------	-----	-------	----	-------

令和2年度 小学校	学校数	B 前年度の歯科保健活動											
		iv フッ化物洗口法の実施				v 歯垢染め出し				vi 歯科健康診断の回数			
		実施なし		実 施		実施なし		実 施		年1回		年2回	
		学校数	割合	学校数	割合	学校数	割合	学校数	割合	学校数	割合	学校数	割合
下田市	7	7	100.0%	0	0.0%	0	0.0%	7	100.0%	7	100.0%	0	0.0%
東伊豆町	2	1	50.0%	1	50.0%	0	0.0%	2	100.0%	2	100.0%	0	0.0%
河津町	3	2	66.7%	1	33.3%	2	66.7%	1	33.3%	3	100.0%	0	0.0%
南伊豆町	3	2	66.7%	1	33.3%	1	33.3%	2	66.7%	3	100.0%	0	0.0%
松崎町	1	1	100.0%	0	0.0%	1	100.0%	0	0.0%	1	100.0%	0	0.0%
西伊豆町	3	3	100.0%	0	0.0%	1	33.3%	2	66.7%	3	100.0%	0	0.0%
伊豆の国市	6	0	0.0%	6	100.0%	2	33.3%	4	66.7%	6	100.0%	0	0.0%
伊豆市	7	1	14.3%	6	85.7%	0	0.0%	7	100.0%	6	85.7%	1	14.3%
函南町	5	0	0.0%	5	100.0%	2	40.0%	3	60.0%	5	100.0%	0	0.0%
伊東市	10	10	100.0%	0	0.0%	4	40.0%	6	60.0%	10	100.0%	0	0.0%
熱海市	8	8	100.0%	0	0.0%	2	25.0%	6	75.0%	8	100.0%	0	0.0%
三島市	14	14	100.0%	0	0.0%	3	21.4%	11	78.6%	14	100.0%	0	0.0%
沼津市	24	24	100.0%	0	0.0%	1	4.2%	23	95.8%	24	100.0%	0	0.0%
御殿場市	11	11	100.0%	0	0.0%	1	9.1%	10	90.9%	3	27.3%	8	72.7%
裾野市	8	8	100.0%	0	0.0%	1	12.5%	7	87.5%	8	100.0%	0	0.0%
清水町	3	3	100.0%	0	0.0%	0	0.0%	3	100.0%	3	100.0%	0	0.0%
長泉町	3	3	100.0%	0	0.0%	0	0.0%	3	100.0%	3	100.0%	0	0.0%
小山町	5	4	80.0%	1	20.0%	1	20.0%	4	80.0%	4	80.0%	1	20.0%
富士市	27	27	100.0%	0	0.0%	21	77.8%	6	22.2%	27	100.0%	0	0.0%
富士宮市	22	22	100.0%	0	0.0%	6	27.3%	16	72.7%	21	95.5%	1	4.5%
静岡市	88	84	95.5%	4	4.5%	48	54.5%	40	45.5%	50	56.8%	38	43.2%
焼津市	13	13	100.0%	0	0.0%	7	53.8%	6	46.2%	12	92.3%	1	7.7%
藤枝市	17	17	100.0%	0	0.0%	12	70.6%	5	29.4%	17	100.0%	0	0.0%
島田市	18	14	77.8%	4	22.2%	11	61.1%	7	38.9%	18	100.0%	0	0.0%
御前崎市	5	3	60.0%	2	40.0%	1	20.0%	4	80.0%	5	100.0%	0	0.0%
牧之原市	9	2	22.2%	7	77.8%	6	66.7%	3	33.3%	9	100.0%	0	0.0%
吉田町	3	0	0.0%	3	100.0%	0	0.0%	3	100.0%	0	0.0%	3	100.0%
川根本町	4	0	0.0%	4	100.0%	4	100.0%	0	0.0%	4	100.0%	0	0.0%
掛川市	22	22	100.0%	0	0.0%	16	72.7%	6	27.3%	22	100.0%	0	0.0%
菊川市	9	8	88.9%	1	11.1%	7	77.8%	2	22.2%	9	100.0%	0	0.0%
磐田市	22	22	100.0%	0	0.0%	10	45.5%	12	54.5%	22	100.0%	0	0.0%
袋井市	12	12	100.0%	0	0.0%	8	66.7%	4	33.3%	12	100.0%	0	0.0%
森町	5	5	100.0%	0	0.0%	4	80.0%	1	20.0%	5	100.0%	0	0.0%
浜松市	96	96	100.0%	0	0.0%	72	75.0%	24	25.0%	96	100.0%	0	0.0%
湖西市	6	6	100.0%	0	0.0%	4	66.7%	2	33.3%	6	100.0%	0	0.0%
合計	501	455	90.8%	46	9.2%	259	51.7%	242	48.3%	448	89.4%	53	10.6%

令和2年度 小学校	学校数	B 前年度の歯科保健活動							
		vii 歯の保健相談と保健指導				viii 歯の保健講話			
		実施なし		実 施		実施なし		実 施	
		学校数	割合	学校数	割合	学校数	割合	学校数	割合
下田市	7	1	14.3%	6	85.7%	3	42.9%	4	57.1%
東伊豆町	2	2	100.0%	0	0.0%	2	100.0%	0	0.0%
河津町	3	0	0.0%	3	100.0%	3	100.0%	0	0.0%
南伊豆町	3	1	33.3%	2	66.7%	1	33.3%	2	66.7%
松崎町	1	1	100.0%	0	0.0%	1	100.0%	0	0.0%
西伊豆町	3	0	0.0%	3	100.0%	1	33.3%	2	66.7%
伊豆の国市	6	3	50.0%	3	50.0%	1	16.7%	5	83.3%
伊豆市	7	0	0.0%	7	100.0%	2	28.6%	5	71.4%
函南町	5	2	40.0%	3	60.0%	3	60.0%	2	40.0%
伊東市	10	4	40.0%	6	60.0%	7	70.0%	3	30.0%
熱海市	8	2	25.0%	6	75.0%	3	37.5%	5	62.5%
三島市	14	7	50.0%	7	50.0%	3	21.4%	11	78.6%
沼津市	24	15	62.5%	9	37.5%	19	79.2%	5	20.8%
御殿場市	11	3	27.3%	8	72.7%	2	18.2%	9	81.8%
裾野市	8	2	25.0%	6	75.0%	4	50.0%	4	50.0%
清水町	3	1	33.3%	2	66.7%	2	66.7%	1	33.3%
長泉町	3	3	100.0%	0	0.0%	3	100.0%	0	0.0%
小山町	5	2	40.0%	3	60.0%	3	60.0%	2	40.0%
富士市	27	14	51.9%	13	48.1%	22	81.5%	5	18.5%
富士宮市	22	10	45.5%	12	54.5%	10	45.5%	12	54.5%
静岡市	88	56	63.6%	32	36.4%	64	72.7%	24	27.3%
焼津市	13	12	92.3%	1	7.7%	10	76.9%	3	23.1%
藤枝市	17	11	64.7%	6	35.3%	12	70.6%	5	29.4%
島田市	18	11	61.1%	7	38.9%	13	72.2%	5	27.8%
御前崎市	5	0	0.0%	5	100.0%	3	60.0%	2	40.0%
牧之原市	9	7	77.8%	2	22.2%	6	66.7%	3	33.3%
吉田町	3	2	66.7%	1	33.3%	0	0.0%	3	100.0%
川根本町	4	3	75.0%	1	25.0%	3	75.0%	1	25.0%
掛川市	22	8	36.4%	14	63.6%	18	81.8%	4	18.2%
菊川市	9	5	55.6%	4	44.4%	8	88.9%	1	11.1%
磐田市	22	14	63.6%	8	36.4%	13	59.1%	9	40.9%
袋井市	12	6	50.0%	6	50.0%	9	75.0%	3	25.0%
森町	5	4	80.0%	1	20.0%	5	100.0%	0	0.0%
浜松市	96	65	67.7%	31	32.3%	74	77.1%	22	22.9%
湖西市	6	1	16.7%	5	83.3%	5	83.3%	1	16.7%
合計	501	278	55.5%	223	44.5%	338	67.5%	163	32.5%

令和2年度 中学校	学校数	う蝕有病者率				処置完了者率				DMFT指数			
		1年	2年	3年	計	1年	2年	3年	計	1年	2年	3年	計
下田市	4	11.5%	21.7%	22.9%	19.0%	73.3%	50.0%	86.1%	70.9%	0.2	0.7	0.5	0.5
東伊豆町	2	64.9%	53.6%	52.2%	56.5%	70.3%	83.8%	85.7%	79.8%	1.9	1.6	1.5	1.7
河津町	1	8.0%	20.3%	13.3%	14.2%	75.0%	16.7%	50.0%	37.5%	0.1	0.5	0.3	0.3
南伊豆町	2	20.6%	19.0%	27.8%	22.3%	30.8%	36.4%	46.7%	38.5%	0.6	0.6	0.7	0.6
松崎町	1	17.1%	7.9%	30.3%	17.9%	71.4%	33.3%	80.0%	70.0%	0.3	0.2	0.8	0.4
西伊豆町	2	27.3%	44.7%	43.5%	38.9%	16.7%	35.3%	66.7%	46.4%	0.6	1.8	0.9	1.1
伊豆の国市	3	15.5%	23.4%	22.5%	20.5%	47.5%	65.9%	59.8%	59.1%	0.3	0.5	0.6	0.5
伊豆市	4	7.7%	9.7%	10.7%	9.5%	71.4%	77.8%	56.5%	67.3%	0.1	0.2	0.2	0.2
函南町	2	15.2%	19.9%	21.4%	18.8%	54.8%	69.1%	63.3%	63.1%	0.3	0.4	0.5	0.4
伊東市	5	29.3%	22.3%	23.7%	25.2%	60.3%	57.7%	51.4%	56.8%	0.8	0.5	0.6	0.7
熱海市	4	16.6%	34.1%	45.2%	32.9%	25.0%	61.0%	45.0%	47.9%	0.4	0.9	1.2	0.9
三島市	7	28.8%	29.5%	38.6%	32.3%	65.5%	72.9%	68.7%	69.0%	0.8	0.9	1.3	1.0
沼津市	18	20.6%	24.8%	26.5%	24.0%	65.4%	64.7%	68.6%	66.3%	0.5	0.6	0.7	0.6
御殿場市	6	25.9%	36.0%	25.5%	29.0%	56.0%	52.5%	59.0%	55.4%	0.7	1.3	0.8	0.9
裾野市	5	19.2%	18.4%	23.8%	20.4%	57.0%	67.9%	77.5%	68.0%	0.5	0.4	0.6	0.5
清水町	2	19.5%	21.2%	25.5%	22.1%	74.5%	66.1%	63.9%	67.7%	0.5	0.6	0.7	0.6
長泉町	2	16.4%	30.4%	35.0%	27.1%	73.2%	83.6%	73.6%	77.3%	0.4	0.8	0.9	0.7
小山町	3	26.5%	15.4%	25.0%	22.4%	85.7%	75.0%	75.7%	79.3%	0.9	0.5	0.7	0.7
富士市	16	20.2%	24.7%	30.3%	24.9%	58.0%	62.2%	58.0%	59.4%	0.5	0.7	0.9	0.7
富士宮市	12	23.2%	31.7%	36.2%	30.2%	69.9%	66.9%	69.4%	68.6%	0.6	0.8	1.1	0.8
静岡市	50	17.8%	20.2%	24.4%	20.7%	59.3%	58.8%	56.6%	58.1%	0.4	0.5	0.6	0.5
焼津市	9	23.0%	29.1%	35.4%	28.9%	55.0%	60.7%	63.7%	60.2%	0.5	0.7	1.0	0.7
藤枝市	10	15.6%	22.7%	26.6%	21.6%	63.7%	67.5%	66.0%	65.9%	0.4	0.6	0.8	0.6
島田市	8	24.4%	33.1%	34.6%	30.5%	63.2%	62.2%	62.0%	62.4%	0.6	1.0	1.0	0.8
御前崎市	2	14.8%	30.8%	44.6%	30.5%	79.5%	87.2%	69.0%	76.4%	0.3	0.7	1.3	0.8
牧之原市	3	23.2%	22.8%	27.1%	24.3%	56.6%	71.4%	75.3%	68.1%	0.6	0.6	0.7	0.6
吉田町	1	21.7%	22.5%	26.4%	23.4%	87.3%	87.9%	93.7%	89.7%	0.5	0.5	0.7	0.6
川根本町	2	5.3%	14.3%	10.5%	9.3%	50.0%	66.7%	100.0%	77.8%	0.1	0.4	0.2	0.2
掛川市	9	25.7%	27.5%	37.5%	30.1%	69.1%	63.3%	64.5%	65.5%	0.6	0.7	1.1	0.8
菊川市	3	31.9%	32.4%	35.9%	33.5%	43.5%	56.2%	76.4%	59.7%	0.9	1.2	1.1	1.0
磐田市	10	26.9%	27.0%	36.8%	30.2%	45.1%	57.7%	57.6%	53.7%	0.7	0.7	1.1	0.8
袋井市	4	28.6%	29.2%	34.5%	30.6%	24.8%	25.8%	27.7%	26.1%	0.7	0.9	1.2	0.9
森町	2	20.3%	27.1%	26.2%	24.6%	83.3%	64.1%	68.2%	70.8%	0.5	0.6	0.6	0.6
浜松市	50	19.4%	22.6%	26.1%	22.7%	65.6%	59.2%	60.4%	61.5%	0.5	0.6	0.8	0.6
湖西市	5	20.2%	27.5%	34.1%	27.3%	69.6%	54.8%	57.5%	59.6%	0.4	0.7	0.9	0.7
合計	269	21.1%	24.8%	29.1%	24.9%	60.0%	61.0%	61.5%	60.9%	0.5	0.7	0.8	0.7

令和2年度 中学校	学校数	中3 う蝕経験歯数別者率												
		0本 件数	0本	1本	2本	3本	4本	5本	6本	7本	8本	9本	10本 以上	5本 以上
下田市	4	121	77.1%	8.9%	7.6%	3.2%	1.3%	0.6%	0.0%	0.0%	0.6%	0.0%	0.6%	1.9%
東伊豆町	2	32	47.8%	10.4%	14.9%	10.4%	9.0%	3.0%	1.5%	3.0%	0.0%	0.0%	0.0%	7.5%
河津町	1	52	86.7%	5.0%	5.0%	0.0%	1.7%	1.7%	0.0%	0.0%	0.0%	0.0%	0.0%	1.7%
南伊豆町	2	39	72.2%	9.3%	9.3%	1.9%	3.7%	3.7%	0.0%	0.0%	0.0%	0.0%	0.0%	3.7%
松崎町	1	23	69.7%	9.1%	6.1%	6.1%	3.0%	6.1%	0.0%	0.0%	0.0%	0.0%	0.0%	6.1%
西伊豆町	2	35	56.5%	21.0%	14.5%	1.6%	1.6%	3.2%	0.0%	0.0%	0.0%	1.6%	0.0%	4.8%
伊豆の国市	3	299	77.5%	8.8%	4.9%	3.6%	1.3%	1.8%	0.5%	0.5%	0.5%	0.3%	0.3%	3.9%
伊豆市	4	191	89.3%	5.6%	3.7%	0.9%	0.0%	0.5%	0.0%	0.0%	0.0%	0.0%	0.0%	0.5%
函南町	2	221	78.6%	10.0%	5.3%	2.1%	2.1%	0.7%	0.4%	0.0%	0.0%	0.7%	0.0%	1.8%
伊東市	5	338	76.3%	8.8%	6.5%	3.4%	1.1%	1.6%	0.5%	0.2%	0.7%	0.2%	0.7%	3.8%
熱海市	4	97	54.8%	16.4%	10.2%	4.0%	5.1%	5.1%	2.8%	0.6%	0.6%	0.6%	0.0%	9.6%
三島市	7	554	61.4%	11.9%	6.3%	5.5%	5.0%	2.7%	2.4%	1.4%	1.7%	0.2%	1.4%	9.9%
沼津市	18	1,045	73.5%	10.1%	6.5%	2.8%	3.1%	1.2%	1.5%	0.5%	0.4%	0.2%	0.3%	4.0%
御殿場市	6	600	74.5%	8.4%	4.7%	2.9%	4.1%	2.7%	0.6%	0.6%	0.6%	0.2%	0.5%	5.3%
裾野市	5	326	76.2%	9.8%	7.0%	2.8%	1.6%	0.7%	0.9%	0.0%	0.5%	0.2%	0.2%	2.6%
清水町	2	210	74.5%	8.5%	6.7%	2.5%	2.8%	2.5%	1.8%	0.0%	0.0%	0.0%	0.7%	5.0%
長泉町	2	268	65.0%	11.7%	11.4%	3.4%	5.8%	0.7%	0.0%	0.7%	0.2%	0.2%	0.7%	2.7%
小山町	3	111	75.0%	10.8%	4.1%	2.7%	3.4%	0.0%	0.7%	0.7%	1.4%	0.0%	1.4%	4.1%
富士市	16	1,385	69.7%	10.1%	7.9%	3.4%	2.3%	2.2%	1.3%	1.1%	0.9%	0.3%	0.9%	6.7%
富士宮市	12	673	63.8%	11.2%	8.4%	4.5%	6.2%	1.8%	1.3%	0.7%	0.9%	0.6%	0.7%	5.9%
静岡市	50	3,734	75.6%	9.8%	6.3%	3.0%	2.3%	1.0%	0.6%	0.5%	0.4%	0.1%	0.4%	3.0%
焼津市	9	679	64.6%	10.7%	8.3%	5.6%	4.9%	2.3%	1.1%	1.0%	0.7%	0.0%	0.9%	6.0%
藤枝市	10	843	73.4%	8.8%	6.5%	3.1%	3.8%	1.6%	1.2%	0.6%	0.4%	0.1%	0.4%	4.4%
島田市	8	568	65.4%	12.1%	7.3%	5.6%	3.6%	1.6%	1.4%	0.6%	0.8%	0.6%	1.0%	6.0%
御前崎市	2	180	55.4%	12.9%	9.5%	5.8%	7.1%	3.7%	3.4%	0.9%	1.2%	0.0%	0.0%	9.2%
牧之原市	3	229	72.9%	12.1%	6.4%	2.2%	2.5%	1.0%	1.0%	0.6%	1.3%	0.0%	0.0%	3.8%
吉田町	1	176	73.6%	8.8%	7.1%	2.5%	3.8%	1.7%	1.3%	0.4%	0.4%	0.0%	0.4%	4.2%
川根本町	2	34	89.5%	2.6%	5.3%	0.0%	2.6%	0.0%	0.0%	0.0%	0.0%	0.0%	0.0%	0.0%
掛川市	9	614	62.5%	11.1%	10.0%	5.3%	4.2%	1.8%	2.1%	1.1%	0.7%	0.4%	0.8%	7.0%
菊川市	3	287	64.1%	12.5%	6.9%	4.0%	6.3%	2.0%	0.9%	1.1%	0.9%	0.4%	0.9%	6.3%
磐田市	10	898	63.2%	11.3%	8.4%	5.7%	4.2%	3.0%	1.4%	1.2%	0.6%	0.6%	0.4%	7.2%
袋井市	4	514	65.5%	10.3%	6.6%	5.4%	3.8%	2.2%	1.5%	1.0%	2.0%	0.9%	0.8%	8.4%
森町	2	124	73.8%	11.3%	8.3%	1.2%	2.4%	0.6%	1.2%	0.6%	0.6%	0.0%	0.0%	3.0%
浜松市	50	4,791	73.9%	8.5%	6.5%	3.3%	3.6%	1.4%	0.7%	0.6%	1.0%	0.2%	0.4%	4.3%
湖西市	5	337	65.9%	11.7%	8.6%	6.7%	3.1%	1.2%	0.6%	0.4%	0.4%	0.6%	0.8%	3.9%
合計	269	20,628	70.9%	9.9%	7.0%	3.8%	3.5%	1.7%	1.0%	0.7%	0.7%	0.3%	0.5%	4.9%

令和2年度 中学校	学校数	CO保有者率				GO者率				G者率			
		1年	2年	3年	計	1年	2年	3年	計	1年	2年	3年	計
下田市	4	9.2%	16.3%	20.4%	15.6%	4.6%	4.7%	15.3%	8.7%	0.0%	0.0%	0.0%	0.0%
東伊豆町	2	31.6%	11.6%	28.4%	23.3%	0.0%	5.8%	4.5%	3.6%	0.0%	0.0%	0.0%	0.0%
河津町	1	4.0%	8.5%	1.7%	4.7%	4.0%	6.8%	5.0%	5.3%	2.0%	6.8%	0.0%	3.0%
南伊豆町	2	11.1%	29.3%	22.2%	20.6%	1.6%	8.6%	3.7%	4.6%	0.0%	1.7%	0.0%	0.6%
松崎町	1	0.0%	5.3%	12.1%	5.4%	0.0%	0.0%	0.0%	0.0%	0.0%	0.0%	0.0%	0.0%
西伊豆町	2	2.3%	2.6%	8.1%	4.9%	31.8%	28.9%	41.9%	35.4%	0.0%	2.6%	6.5%	3.5%
伊豆の国市	3	1.1%	15.2%	17.6%	11.3%	11.8%	29.8%	36.5%	26.1%	0.5%	0.8%	4.9%	2.1%
伊豆市	4	4.4%	11.4%	7.0%	7.6%	1.7%	8.1%	6.5%	5.5%	3.3%	7.6%	2.3%	4.3%
函南町	2	14.5%	19.2%	20.6%	18.1%	24.3%	22.5%	15.7%	20.8%	6.2%	3.6%	3.2%	4.3%
伊東市	5	19.6%	14.7%	25.7%	20.0%	8.8%	8.0%	7.0%	8.0%	1.5%	0.7%	1.4%	1.2%
熱海市	4	17.9%	43.4%	27.7%	30.3%	6.2%	19.7%	23.2%	17.0%	0.0%	0.0%	0.0%	0.0%
三島市	7	16.1%	18.0%	21.5%	18.5%	11.9%	14.4%	17.5%	14.6%	9.3%	11.2%	8.4%	9.6%
沼津市	18	11.7%	11.6%	14.4%	12.5%	16.3%	16.8%	16.3%	16.5%	1.6%	2.4%	1.4%	1.8%
御殿場市	6	12.9%	13.8%	11.3%	12.7%	2.8%	20.6%	22.2%	15.0%	0.2%	2.9%	0.2%	1.1%
裾野市	5	16.3%	16.7%	23.6%	18.8%	11.2%	16.2%	16.6%	14.6%	3.3%	4.8%	4.9%	4.4%
清水町	2	0.7%	5.0%	6.7%	4.2%	0.7%	0.7%	2.8%	1.4%	0.0%	0.0%	0.7%	0.2%
長泉町	2	14.5%	10.7%	16.7%	14.0%	4.4%	5.7%	11.9%	7.3%	0.0%	0.0%	0.0%	0.0%
小山町	3	11.4%	10.8%	8.8%	10.2%	7.6%	3.1%	6.8%	5.9%	0.8%	0.8%	0.7%	0.7%
富士市	16	15.1%	15.4%	16.1%	15.5%	11.1%	13.1%	11.2%	11.8%	5.1%	3.6%	5.1%	4.6%
富士宮市	12	14.5%	19.5%	19.0%	17.6%	14.7%	15.8%	17.1%	15.8%	7.3%	5.0%	6.9%	6.4%
静岡市	50	11.1%	11.4%	13.9%	12.1%	15.1%	14.7%	13.6%	14.5%	5.7%	6.0%	8.4%	6.7%
焼津市	9	11.0%	12.7%	13.6%	12.4%	15.3%	15.1%	18.7%	16.3%	3.5%	3.7%	4.8%	4.0%
藤枝市	10	8.8%	11.0%	11.0%	10.2%	23.1%	29.3%	25.2%	25.8%	2.7%	3.2%	4.0%	3.3%
島田市	8	18.4%	26.8%	30.6%	25.1%	17.3%	21.3%	17.1%	18.5%	6.2%	7.4%	5.3%	6.3%
御前崎市	2	3.7%	5.4%	8.9%	6.1%	20.5%	19.0%	16.3%	18.5%	4.7%	12.5%	18.8%	12.2%
牧之原市	3	7.6%	8.3%	9.6%	8.5%	2.1%	7.1%	6.7%	5.3%	2.1%	1.2%	0.3%	1.2%
吉田町	1	17.8%	25.3%	30.1%	24.3%	28.9%	31.1%	31.4%	30.4%	1.2%	2.7%	0.4%	1.5%
川根本町	2	7.9%	14.3%	23.7%	15.5%	15.8%	19.0%	18.4%	17.5%	2.6%	0.0%	0.0%	1.0%
掛川市	9	19.2%	20.9%	21.7%	20.5%	21.8%	23.2%	20.2%	21.7%	9.4%	9.3%	11.7%	10.1%
菊川市	3	17.8%	16.5%	18.5%	17.6%	11.8%	16.5%	20.3%	16.2%	7.2%	6.2%	7.4%	6.9%
磐田市	10	11.4%	10.5%	12.5%	11.4%	17.3%	13.4%	14.6%	15.1%	3.8%	2.7%	3.8%	3.5%
袋井市	4	8.3%	11.0%	12.0%	10.3%	8.1%	6.5%	7.9%	7.5%	1.1%	2.1%	1.1%	1.4%
森町	2	10.1%	16.0%	11.3%	12.4%	6.1%	8.3%	6.5%	7.0%	0.0%	0.7%	1.2%	0.7%
浜松市	50	11.1%	12.7%	12.7%	12.1%	19.1%	16.6%	15.8%	17.2%	2.3%	3.4%	3.7%	3.1%
湖西市	5	12.5%	11.6%	12.1%	12.1%	6.3%	6.5%	6.1%	6.3%	0.8%	0.4%	2.7%	1.3%
合計	269	12.2%	13.8%	15.2%	13.7%	15.0%	15.8%	15.6%	15.4%	3.8%	4.2%	4.9%	4.3%

令和2年度 中学校	学校数	歯列咬合1の割合				歯列咬合2の割合				顎関節1の割合				顎関節2の割合			
		1年	2年	3年	計	1年	2年	3年	計	1年	2年	3年	計	1年	2年	3年	計
下田市	4	0.8%	5.4%	7.6%	4.8%	0.8%	2.3%	0.0%	1.0%	2.3%	0.0%	0.0%	0.7%	0.0%	0.0%	0.0%	0.0%
東伊豆町	2	3.5%	1.4%	9.0%	4.7%	0.0%	0.0%	0.0%	0.0%	0.0%	0.0%	0.0%	0.0%	0.0%	0.0%	0.0%	0.0%
河津町	1	16.0%	37.3%	20.0%	24.9%	6.0%	6.8%	1.7%	4.7%	0.0%	0.0%	0.0%	0.0%	0.0%	0.0%	0.0%	0.0%
南伊豆町	2	15.9%	25.9%	16.7%	19.4%	0.0%	0.0%	0.0%	0.0%	0.0%	0.0%	1.9%	0.6%	0.0%	0.0%	0.0%	0.0%
松崎町	1	0.0%	0.0%	0.0%	0.0%	0.0%	0.0%	0.0%	0.0%	0.0%	0.0%	0.0%	0.0%	0.0%	0.0%	0.0%	0.0%
西伊豆町	2	18.2%	15.8%	24.2%	20.1%	0.0%	2.6%	0.0%	0.7%	0.0%	0.0%	0.0%	0.0%	0.0%	0.0%	0.0%	0.0%
伊豆の国市	3	14.2%	12.6%	19.2%	15.3%	7.4%	7.7%	14.0%	9.7%	0.0%	0.0%	1.6%	0.5%	0.0%	0.3%	0.0%	0.1%
伊豆市	4	14.4%	16.8%	12.6%	14.5%	7.2%	4.3%	4.7%	5.3%	0.0%	0.0%	0.0%	0.0%	0.0%	0.0%	0.0%	0.0%
函南町	2	4.3%	8.7%	8.9%	7.3%	6.5%	5.1%	2.5%	4.7%	0.0%	0.0%	0.0%	0.0%	0.0%	0.0%	0.0%	0.0%
伊東市	5	15.1%	10.1%	10.8%	12.1%	4.5%	0.7%	5.9%	3.7%	0.9%	1.1%	0.5%	0.8%	0.4%	0.0%	0.2%	0.2%
熱海市	4	15.2%	28.3%	18.1%	20.8%	0.7%	2.3%	0.0%	1.0%	0.0%	10.4%	1.7%	4.2%	0.0%	0.0%	0.0%	0.0%
三島市	7	14.3%	14.0%	14.5%	14.3%	2.8%	3.1%	4.8%	3.6%	2.7%	3.2%	2.8%	2.9%	0.0%	0.1%	0.2%	0.1%
沼津市	18	14.0%	12.8%	12.2%	13.0%	4.2%	2.5%	4.2%	3.6%	0.6%	0.6%	1.3%	0.8%	0.0%	0.1%	0.1%	0.0%
御殿場市	6	8.9%	11.9%	10.8%	10.5%	1.3%	1.6%	1.0%	1.3%	0.1%	0.1%	0.7%	0.3%	0.0%	0.0%	0.1%	0.0%
裾野市	5	12.3%	14.7%	12.9%	13.3%	8.3%	8.6%	7.5%	8.1%	0.7%	0.9%	1.4%	1.0%	0.4%	0.2%	0.7%	0.5%
清水町	2	1.8%	1.8%	4.3%	2.6%	3.9%	2.2%	2.8%	3.0%	0.0%	0.0%	0.0%	0.0%	0.0%	0.0%	0.0%	0.0%
長泉町	2	10.1%	5.7%	5.8%	7.3%	0.5%	1.2%	3.9%	1.8%	0.0%	0.7%	0.5%	0.4%	0.0%	0.0%	0.0%	0.0%
小山町	3	11.4%	12.3%	14.9%	12.9%	0.8%	0.8%	0.0%	0.5%	0.0%	0.0%	0.0%	0.0%	0.0%	0.0%	0.0%	0.0%
富士市	16	16.9%	20.1%	16.9%	18.0%	6.4%	5.5%	4.0%	5.4%	1.8%	2.2%	2.1%	2.0%	0.3%	0.4%	0.3%	0.3%
富士宮市	12	8.1%	7.9%	8.2%	8.1%	6.0%	6.2%	6.6%	6.2%	1.5%	2.4%	2.8%	2.2%	0.4%	0.6%	0.8%	0.6%
静岡市	50	12.1%	13.0%	12.6%	12.5%	5.2%	5.2%	5.3%	5.2%	1.0%	1.3%	1.5%	1.3%	0.2%	0.3%	0.3%	0.2%
焼津市	9	15.3%	14.3%	12.6%	14.1%	5.6%	4.9%	6.7%	5.7%	1.2%	0.9%	1.0%	1.0%	0.2%	0.1%	0.0%	0.1%
藤枝市	10	27.9%	29.1%	26.2%	27.7%	7.5%	7.5%	9.1%	8.1%	0.3%	1.9%	0.8%	1.0%	0.5%	0.9%	0.7%	0.7%
島田市	8	17.2%	16.4%	13.7%	15.8%	20.0%	13.0%	12.7%	15.4%	0.4%	0.4%	1.2%	0.6%	0.1%	0.2%	0.1%	0.2%
御前崎市	2	5.4%	5.4%	11.1%	7.4%	8.4%	7.9%	3.7%	6.5%	1.3%	0.7%	0.9%	1.0%	0.0%	0.7%	0.6%	0.4%
牧之原市	3	11.6%	17.5%	24.5%	17.8%	3.4%	2.7%	3.2%	3.1%	0.3%	0.0%	0.0%	0.1%	0.0%	0.3%	0.0%	0.1%
吉田町	1	13.8%	12.6%	13.0%	13.1%	5.5%	8.2%	6.3%	6.8%	5.5%	5.8%	8.8%	6.6%	0.4%	0.0%	0.4%	0.3%
川根本町	2	5.3%	14.3%	10.5%	9.3%	2.6%	0.0%	0.0%	1.0%	2.6%	0.0%	0.0%	1.0%	0.0%	0.0%	0.0%	0.0%
掛川市	9	13.1%	13.1%	14.0%	13.4%	15.3%	19.6%	16.9%	17.2%	1.5%	1.4%	1.8%	1.6%	0.9%	0.3%	0.7%	0.6%
菊川市	3	16.2%	18.5%	16.3%	16.9%	11.6%	11.7%	10.7%	11.3%	0.5%	1.7%	2.2%	1.5%	0.2%	0.5%	1.3%	0.7%
磐田市	10	10.1%	11.3%	12.9%	11.4%	3.8%	4.4%	3.1%	3.8%	1.2%	1.7%	2.5%	1.8%	0.0%	0.1%	0.1%	0.1%
袋井市	4	2.2%	1.6%	1.9%	1.9%	2.0%	1.5%	1.3%	1.6%	0.2%	0.1%	0.6%	0.3%	0.0%	0.0%	0.0%	0.0%
森町	2	10.1%	9.7%	13.1%	11.1%	2.0%	6.3%	7.7%	5.4%	0.0%	0.0%	0.0%	0.0%	0.0%	0.0%	0.0%	0.0%
浜松市	50	9.9%	9.9%	9.4%	9.7%	7.0%	6.2%	7.0%	6.8%	1.0%	1.1%	1.3%	1.1%	0.3%	0.4%	0.5%	0.4%
湖西市	5	14.0%	13.2%	12.7%	13.3%	3.2%	3.1%	7.2%	4.5%	0.2%	0.2%	0.2%	0.2%	0.0%	0.0%	0.0%	0.0%
合計	269	12.2%	12.8%	12.4%	12.5%	6.2%	5.7%	6.1%	6.0%	1.0%	1.3%	1.4%	1.2%	0.2%	0.3%	0.3%	0.3%

令和2年度 中学校	学校数	B 前年度の歯科保健活動													
		i 学校保健委員会活動						ii 昼食後のブラッシング				iii フッ素入り歯磨剤			
		開催回数			学校歯科医出席回数			実施なし		毎日全校実施		褒めていない		褒めている	
		1回	2回	3回～	1回	2回	3回	学校数	割合	学校数	割合	学校数	割合	学校数	割合
下田市	4	4	0	0	0	0	0	0	0.0%	4	100.0%	2	50.0%	2	50.0%
東伊豆町	2	2	0	0	0	0	0	0	0.0%	2	100.0%	2	100.0%	0	0.0%
河津町	1	0	0	0	0	0	0	0	0.0%	1	100.0%	1	100.0%	0	0.0%
南伊豆町	2	2	0	0	0	0	0	0	0.0%	2	100.0%	2	100.0%	0	0.0%
松崎町	1	1	0	0	0	0	0	0	0.0%	1	100.0%	1	100.0%	0	0.0%
西伊豆町	2	2	0	0	0	0	0	0	0.0%	2	100.0%	1	50.0%	1	50.0%
伊豆の国市	3	3	0	0	2	0	0	2	66.7%	1	33.3%	3	100.0%	0	0.0%
伊豆市	4	3	0	1	1	0	0	2	50.0%	2	50.0%	3	75.0%	1	25.0%
函南町	2	1	0	0	1	0	0	2	100.0%	0	0.0%	2	100.0%	0	0.0%
伊東市	5	4	0	0	0	0	0	5	100.0%	0	0.0%	5	100.0%	0	0.0%
熱海市	4	4	0	0	0	0	0	2	50.0%	2	50.0%	3	75.0%	1	25.0%
三島市	7	7	0	0	0	0	0	3	42.9%	4	57.1%	7	100.0%	0	0.0%
沼津市	18	18	0	0	3	0	0	4	22.2%	14	77.8%	15	83.3%	3	16.7%
御殿場市	6	4	1	0	3	1	0	0	0.0%	6	100.0%	6	100.0%	0	0.0%
裾野市	5	5	0	0	2	0	0	1	20.0%	4	80.0%	5	100.0%	0	0.0%
清水町	2	2	0	0	1	0	0	0	0.0%	2	100.0%	2	100.0%	0	0.0%
長泉町	2	1	1	0	0	0	0	0	0.0%	2	100.0%	2	100.0%	0	0.0%
小山町	3	3	0	0	2	0	0	1	33.3%	2	66.7%	3	100.0%	0	0.0%
富士市	16	13	0	0	0	0	0	11	68.8%	5	31.3%	16	100.0%	0	0.0%
富士宮市	12	11	0	0	1	0	0	9	75.0%	3	25.0%	10	83.3%	2	16.7%
静岡市	50	40	0	1	1	0	0	28	56.0%	22	44.0%	45	90.0%	5	10.0%
焼津市	9	9	0	0	0	0	0	9	100.0%	0	0.0%	9	100.0%	0	0.0%
藤枝市	10	9	0	0	1	0	0	9	90.0%	1	10.0%	10	100.0%	0	0.0%
島田市	8	8	0	0	0	0	0	8	100.0%	0	0.0%	7	87.5%	1	12.5%
御前崎市	2	2	0	0	2	0	0	1	50.0%	1	50.0%	2	100.0%	0	0.0%
牧之原市	3	3	0	0	0	0	0	1	33.3%	2	66.7%	3	100.0%	0	0.0%
吉田町	1	1	0	0	0	0	0	0	0.0%	1	100.0%	1	100.0%	0	0.0%
川根本町	2	2	0	0	0	0	0	0	0.0%	2	100.0%	0	0.0%	2	100.0%
掛川市	9	9	0	0	6	0	0	6	66.7%	3	33.3%	9	100.0%	0	0.0%
菊川市	3	2	0	0	1	0	0	3	100.0%	0	0.0%	3	100.0%	0	0.0%
磐田市	10	6	4	0	0	0	0	0	0.0%	10	100.0%	9	90.0%	1	10.0%
袋井市	4	1	2	0	0	0	0	0	0.0%	4	100.0%	3	75.0%	1	25.0%
森町	2	0	1	0	0	0	0	1	50.0%	1	50.0%	2	100.0%	0	0.0%
浜松市	50	45	1	0	6	0	0	35	70.0%	15	30.0%	49	98.0%	1	2.0%
湖西市	5	5	0	0	2	0	0	0	0.0%	5	100.0%	4	80.0%	1	20.0%

合計	269	232	10	2	35	1	0	143	53.2%	126	46.8%	247	91.8%	22	8.2%
----	-----	-----	----	---	----	---	---	-----	-------	-----	-------	-----	-------	----	------

令和2年度 中学校	学校数	B 前年度の歯科保健活動											
		iv フッ化物洗口法の実施				v 歯垢染め出し				vi 歯科健康診断の回数			
		実施なし		実 施		実施なし		実 施		年1回		年2回	
		学校数	割合	学校数	割合	学校数	割合	学校数	割合	学校数	割合	学校数	割合
下田市	4	4	100.0%	0	0.0%	0	0.0%	4	100.0%	4	100.0%	0	0.0%
東伊豆町	2	2	100.0%	0	0.0%	1	50.0%	1	50.0%	2	100.0%	0	0.0%
河津町	1	1	100.0%	0	0.0%	1	100.0%	0	0.0%	1	100.0%	0	0.0%
南伊豆町	2	2	100.0%	0	0.0%	2	100.0%	0	0.0%	2	100.0%	0	0.0%
松崎町	1	1	100.0%	0	0.0%	1	100.0%	0	0.0%	1	100.0%	0	0.0%
西伊豆町	2	2	100.0%	0	0.0%	1	50.0%	1	50.0%	2	100.0%	0	0.0%
伊豆の国市	3	0	0.0%	3	100.0%	1	33.3%	2	66.7%	3	100.0%	0	0.0%
伊豆市	4	3	75.0%	1	25.0%	0	0.0%	4	100.0%	3	75.0%	1	25.0%
函南町	2	2	100.0%	0	0.0%	2	100.0%	0	0.0%	2	100.0%	0	0.0%
伊東市	5	5	100.0%	0	0.0%	5	100.0%	0	0.0%	5	100.0%	0	0.0%
熱海市	4	4	100.0%	0	0.0%	2	50.0%	2	50.0%	4	100.0%	0	0.0%
三島市	7	7	100.0%	0	0.0%	7	100.0%	0	0.0%	7	100.0%	0	0.0%
沼津市	18	18	100.0%	0	0.0%	1	5.6%	17	94.4%	18	100.0%	0	0.0%
御殿場市	6	6	100.0%	0	0.0%	2	33.3%	4	66.7%	5	83.3%	1	16.7%
裾野市	5	5	100.0%	0	0.0%	3	60.0%	2	40.0%	5	100.0%	0	0.0%
清水町	2	2	100.0%	0	0.0%	0	0.0%	2	100.0%	2	100.0%	0	0.0%
長泉町	2	2	100.0%	0	0.0%	2	100.0%	0	0.0%	2	100.0%	0	0.0%
小山町	3	3	100.0%	0	0.0%	1	33.3%	2	66.7%	3	100.0%	0	0.0%
富士市	16	16	100.0%	0	0.0%	15	93.8%	1	6.3%	16	100.0%	0	0.0%
富士宮市	12	12	100.0%	0	0.0%	6	50.0%	6	50.0%	12	100.0%	0	0.0%
静岡市	50	50	100.0%	0	0.0%	36	72.0%	14	28.0%	33	66.0%	17	34.0%
焼津市	9	9	100.0%	0	0.0%	9	100.0%	0	0.0%	9	100.0%	0	0.0%
藤枝市	10	10	100.0%	0	0.0%	7	70.0%	3	30.0%	10	100.0%	0	0.0%
島田市	8	7	87.5%	1	12.5%	8	100.0%	0	0.0%	8	100.0%	0	0.0%
御前崎市	2	2	100.0%	0	0.0%	2	100.0%	0	0.0%	2	100.0%	0	0.0%
牧之原市	3	0	0.0%	3	100.0%	2	66.7%	1	33.3%	3	100.0%	0	0.0%
吉田町	1	0	0.0%	1	100.0%	1	100.0%	0	0.0%	1	100.0%	0	0.0%
川根本町	2	0	0.0%	2	100.0%	1	50.0%	1	50.0%	2	100.0%	0	0.0%
掛川市	9	9	100.0%	0	0.0%	9	100.0%	0	0.0%	9	100.0%	0	0.0%
菊川市	3	3	100.0%	0	0.0%	3	100.0%	0	0.0%	3	100.0%	0	0.0%
磐田市	10	10	100.0%	0	0.0%	8	80.0%	2	20.0%	10	100.0%	0	0.0%
袋井市	4	4	100.0%	0	0.0%	4	100.0%	0	0.0%	4	100.0%	0	0.0%
森町	2	2	100.0%	0	0.0%	2	100.0%	0	0.0%	2	100.0%	0	0.0%
浜松市	50	50	100.0%	0	0.0%	50	100.0%	0	0.0%	50	100.0%	0	0.0%
湖西市	5	5	100.0%	0	0.0%	5	100.0%	0	0.0%	5	100.0%	0	0.0%
合計	269	258	95.9%	11	4.1%	200	74.3%	69	25.7%	250	92.9%	19	7.1%

令和2年度 中学校	学校数	B 前年度の歯科保健活動							
		vii 歯の保健相談と保健指導				viii 歯の保健講話			
		実施なし		実 施		実施なし		実 施	
		学校数	割合	学校数	割合	学校数	割合	学校数	割合
下田市	4	2	50.0%	2	50.0%	1	25.0%	3	75.0%
東伊豆町	2	1	50.0%	1	50.0%	2	100.0%	0	0.0%
河津町	1	1	100.0%	0	0.0%	1	100.0%	0	0.0%
南伊豆町	2	2	100.0%	0	0.0%	2	100.0%	0	0.0%
松崎町	1	1	100.0%	0	0.0%	1	100.0%	0	0.0%
西伊豆町	2	1	50.0%	1	50.0%	1	50.0%	1	50.0%
伊豆の国市	3	1	33.3%	2	66.7%	1	33.3%	2	66.7%
伊豆市	4	0	0.0%	4	100.0%	1	25.0%	3	75.0%
函南町	2	2	100.0%	0	0.0%	2	100.0%	0	0.0%
伊東市	5	3	60.0%	2	40.0%	5	100.0%	0	0.0%
熱海市	4	0	0.0%	4	100.0%	3	75.0%	1	25.0%
三島市	7	7	100.0%	0	0.0%	7	100.0%	0	0.0%
沼津市	18	13	72.2%	5	27.8%	15	83.3%	3	16.7%
御殿場市	6	5	83.3%	1	16.7%	6	100.0%	0	0.0%
裾野市	5	3	60.0%	2	40.0%	3	60.0%	2	40.0%
清水町	2	1	50.0%	1	50.0%	0	0.0%	2	100.0%
長泉町	2	2	100.0%	0	0.0%	2	100.0%	0	0.0%
小山町	3	2	66.7%	1	33.3%	2	66.7%	1	33.3%
富士市	16	15	93.8%	1	6.3%	15	93.8%	1	6.3%
富士宮市	12	6	50.0%	6	50.0%	9	75.0%	3	25.0%
静岡市	50	34	68.0%	16	32.0%	44	88.0%	6	12.0%
焼津市	9	8	88.9%	1	11.1%	9	100.0%	0	0.0%
藤枝市	10	7	70.0%	3	30.0%	7	70.0%	3	30.0%
島田市	8	6	75.0%	2	25.0%	7	87.5%	1	12.5%
御前崎市	2	2	100.0%	0	0.0%	2	100.0%	0	0.0%
牧之原市	3	1	33.3%	2	66.7%	3	100.0%	0	0.0%
吉田町	1	0	0.0%	1	100.0%	1	100.0%	0	0.0%
川根本町	2	1	50.0%	1	50.0%	1	50.0%	1	50.0%
掛川市	9	8	88.9%	1	11.1%	8	88.9%	1	11.1%
菊川市	3	3	100.0%	0	0.0%	3	100.0%	0	0.0%
磐田市	10	8	80.0%	2	20.0%	9	90.0%	1	10.0%
袋井市	4	3	75.0%	1	25.0%	4	100.0%	0	0.0%
森町	2	1	50.0%	1	50.0%	2	100.0%	0	0.0%
浜松市	50	42	84.0%	8	16.0%	47	94.0%	3	6.0%
湖西市	5	3	60.0%	2	40.0%	5	100.0%	0	0.0%
合計	269	195	72.5%	74	27.5%	231	85.9%	38	14.1%

令和2年度 高等学校 ◆…高等学校なし	学校数	う蝕有病者率					処置完了者率				
		1年	2年	3年	4年	計	1年	2年	3年	4年	計
下田市	2	13.0%	24.9%	21.7%	66.7%	20.3%	79.2%	80.0%	89.6%	100.0%	83.9%
東伊豆町	1	49.4%	66.2%	66.2%		60.0%	82.9%	87.2%	78.7%		83.0%
河津町	◆										
南伊豆町	1	27.8%	35.7%	44.1%		37.9%	0.0%	0.0%	40.0%		24.0%
松崎町	1	55.4%	54.3%	59.3%		56.4%	14.6%	15.8%	29.2%		20.5%
西伊豆町	◆										
伊豆の国市	2	21.1%	24.4%	16.1%		20.6%	68.3%	69.8%	50.6%		64.3%
伊豆市	2	14.7%	29.3%	31.7%		26.3%	90.0%	93.1%	87.9%		90.4%
函南町	1	42.1%	60.8%	52.1%		51.5%	84.7%	90.7%	91.9%		89.4%
伊東市	4	19.4%	26.7%	35.5%	50.0%	27.6%	56.6%	43.8%	54.4%	75.0%	51.9%
熱海市	1	31.4%	55.6%	48.4%		45.9%	45.5%	48.0%	63.3%		52.0%
三島市	3	27.8%	36.9%	38.5%		34.6%	86.2%	84.1%	92.4%		87.6%
沼津市	11	42.7%	47.1%	48.4%	70.0%	46.1%	52.2%	49.4%	53.0%	0.0%	51.5%
御殿場市	3	47.1%	52.7%	56.8%		52.3%	60.8%	54.1%	63.8%		59.4%
裾野市	2	45.1%	57.3%	52.7%		52.0%	50.0%	50.3%	57.8%		52.8%
清水町	1	43.1%	44.6%	43.4%		43.7%	92.6%	95.6%	92.4%		93.6%
長泉町	1	29.3%	26.1%	37.4%		31.3%	83.2%	70.2%	69.7%		73.7%
小山町	1	66.7%	25.0%	33.3%		35.0%	50.0%	0.0%	33.3%		28.6%
富士市	5	35.4%	38.8%	42.3%	50.0%	39.0%	70.8%	66.6%	67.1%	60.0%	68.0%
富士宮市	5	41.3%	54.9%	54.3%	85.7%	50.8%	82.8%	82.2%	77.3%	66.7%	80.3%
静岡市	19	24.2%	29.3%	36.3%	44.4%	30.0%	66.6%	71.5%	66.4%	56.3%	68.1%
焼津市	3	30.3%	38.4%	44.5%		38.0%	85.3%	82.0%	92.7%		87.3%
藤枝市	4	33.7%	37.7%	38.8%	16.7%	36.6%	84.4%	85.1%	85.4%	100.0%	85.0%
島田市	5	30.5%	33.7%	40.8%	75.0%	35.5%	78.9%	77.5%	77.3%	83.3%	77.8%
御前崎市	1	26.6%	28.1%	34.9%		29.8%	55.2%	33.3%	36.8%		40.8%
牧之原市	3	16.1%	19.8%	18.1%	50.0%	18.3%	47.1%	62.9%	63.5%	100.0%	59.8%
吉田町	◆										
川根本町	1	14.6%	35.1%	26.5%		26.5%	100.0%	65.0%	77.8%		74.3%
掛川市	4	46.0%	55.1%	55.5%		52.3%	38.3%	42.4%	49.2%		43.7%
菊川市	1	39.9%	36.6%	49.3%		42.0%	91.4%	94.6%	90.2%		91.8%
磐田市	5	29.5%	36.8%	34.2%	66.7%	33.8%	46.7%	59.4%	64.7%	38.9%	57.1%
袋井市	2	21.9%	29.8%	33.9%		28.6%	76.0%	76.3%	73.4%		75.1%
森町	1	59.3%	64.9%	60.4%		61.5%	69.5%	67.1%	64.9%		67.2%
浜松市	21	35.5%	46.6%	48.9%	60.8%	43.8%	70.3%	66.8%	68.2%	52.1%	68.2%
湖西市	3	36.4%	50.7%	53.2%	66.7%	47.4%	65.9%	69.3%	72.9%	50.0%	69.8%
合計	120	33.5%	40.7%	43.3%	58.4%	39.3%	66.0%	66.1%	67.7%	55.4%	66.6%

令和2年度 高等学校 ◆…高等学校なし	学校数	DMFT指数				
		1年	2年	3年	4年	計
下田市	2	0.3	0.6	0.5	2.0	0.5
東伊豆町	1	1.8	2.5	2.6		2.3
河津町	◆					
南伊豆町	1	1.4	1.1	1.3		1.3
松崎町	1	2.5	2.6	2.1		2.4
西伊豆町	◆					
伊豆の国市	2	0.4	0.6	0.4		0.5
伊豆市	2	0.4	0.7	0.9		0.7
函南町	1	1.0	2.0	1.8		1.6
伊東市	4	0.4	0.7	1.0	1.0	0.7
熱海市	1	0.9	1.8	1.3		1.4
三島市	3	0.7	1.2	1.1		1.0
沼津市	11	1.7	2.1	2.0	6.4	1.9
御殿場市	3	2.0	2.0	2.5		2.1
裾野市	2	1.7	2.4	2.7		2.3
清水町	1	1.3	1.4	1.3		1.3
長泉町	1	0.7	0.7	1.1		0.9
小山町	1	2.0	0.3	1.2		1.0
富士市	5	1.1	1.4	1.6	2.5	1.4
富士宮市	5	1.6	2.5	2.6	5.1	2.3
静岡市	19	0.7	0.9	1.1	1.9	0.9
焼津市	3	0.8	1.3	1.4		1.2
藤枝市	4	1.0	1.1	1.2	0.8	1.1
島田市	5	0.9	1.0	1.5	4.1	1.2
御前崎市	1	0.5	0.8	1.1		0.8
牧之原市	3	0.4	0.4	0.5	1.1	0.4
吉田町	◆					
川根本町	1	0.6	1.1	0.6		0.8
掛川市	4	1.8	2.3	2.5		2.2
菊川市	1	0.9	1.2	1.6		1.2
磐田市	5	0.8	1.0	0.9	2.3	0.9
袋井市	2	0.6	0.8	1.1		0.8
森町	1	2.0	3.1	2.8		2.7
浜松市	21	1.3	1.9	2.1	3.3	1.7
湖西市	3	1.1	1.8	2.0	5.0	1.7
合計	120	1.1	1.5	1.6	3.0	1.4

令和2年度 高等学校 ◆…高等学校なし	学校数	高3 う蝕経験歯数別者率												
		0本 件数	0本	1本	2本	3本	4本	5本	6本	7本	8本	9本	10本 以上	5本 以上
下田市	2	173	78.3%	9.0%	6.3%	2.7%	1.4%	0.9%	0.0%	0.9%	0.0%	0.0%	0.5%	2.3%
東伊豆町	1	24	33.8%	15.5%	11.3%	9.9%	8.5%	4.2%	4.2%	7.0%	0.0%	0.0%	5.6%	21.1%
河津町	◆													
南伊豆町	1	19	55.9%	14.7%	8.8%	14.7%	0.0%	0.0%	0.0%	2.9%	0.0%	0.0%	2.9%	5.9%
松崎町	1	33	40.7%	17.3%	14.8%	8.6%	6.2%	4.9%	1.2%	0.0%	1.2%	0.0%	4.9%	12.3%
西伊豆町	◆													
伊豆の国市	2	400	83.9%	7.5%	3.1%	2.5%	1.5%	0.2%	0.4%	0.6%	0.0%	0.0%	0.2%	1.5%
伊豆市	2	125	68.3%	7.7%	9.3%	6.6%	3.8%	1.6%	0.5%	1.1%	0.0%	1.1%	0.0%	4.4%
函南町	1	91	47.9%	11.6%	7.9%	7.4%	11.1%	4.7%	4.7%	1.6%	2.1%	0.5%	0.5%	14.2%
伊東市	4	187	64.5%	15.9%	6.2%	4.8%	2.1%	1.7%	1.0%	1.4%	0.3%	0.7%	1.4%	6.6%
熱海市	1	32	51.6%	12.9%	16.1%	8.1%	4.8%	3.2%	1.6%	0.0%	0.0%	0.0%	1.6%	6.5%
三島市	3	380	61.5%	12.0%	10.5%	5.0%	3.1%	3.2%	2.8%	1.0%	0.2%	0.3%	0.5%	7.9%
沼津市	11	1,250	51.6%	11.8%	9.5%	5.5%	5.7%	3.3%	3.1%	2.8%	2.0%	1.2%	3.5%	15.9%
御殿場市	3	262	43.2%	11.4%	8.2%	8.9%	7.4%	4.3%	5.6%	2.5%	2.5%	1.8%	4.3%	20.9%
裾野市	2	121	47.3%	9.8%	5.9%	7.4%	6.3%	3.5%	3.9%	2.7%	2.7%	2.3%	8.2%	23.4%
清水町	1	103	56.6%	14.8%	7.1%	6.6%	6.0%	3.3%	2.2%	1.1%	1.1%	0.0%	1.1%	8.8%
長泉町	1	259	62.6%	10.9%	8.2%	6.3%	5.6%	2.4%	1.4%	0.5%	1.0%	0.2%	1.0%	6.5%
小山町	1	6	66.7%	0.0%	11.1%	11.1%	0.0%	0.0%	11.1%	0.0%	0.0%	0.0%	0.0%	11.1%
富士市	5	503	57.7%	10.8%	8.6%	4.2%	5.4%	2.9%	2.9%	2.1%	1.6%	1.3%	2.5%	13.2%
富士宮市	5	411	45.7%	9.1%	8.1%	6.3%	6.5%	5.9%	3.7%	4.8%	3.4%	1.2%	5.2%	24.2%
静岡市	19	2,444	63.7%	11.8%	7.5%	4.1%	5.2%	2.3%	1.7%	1.0%	1.3%	0.5%	1.0%	7.7%
焼津市	3	411	55.5%	13.0%	10.4%	5.9%	5.5%	3.0%	1.6%	1.2%	1.8%	0.9%	1.2%	9.7%
藤枝市	4	401	61.2%	11.0%	10.1%	4.1%	4.7%	2.7%	2.1%	2.7%	0.6%	0.0%	0.6%	8.9%
島田市	5	415	59.2%	9.3%	9.0%	5.4%	5.6%	3.1%	2.4%	1.7%	1.6%	0.7%	2.0%	11.6%
御前崎市	1	71	65.1%	13.8%	9.2%	3.7%	0.9%	1.8%	1.8%	0.9%	0.0%	0.0%	2.8%	7.3%
牧之原市	3	334	81.9%	6.4%	3.4%	4.2%	1.7%	0.2%	1.2%	0.5%	0.2%	0.0%	0.2%	2.5%
吉田町	◆													
川根本町	1	25	73.5%	5.9%	11.8%	8.8%	0.0%	0.0%	0.0%	0.0%	0.0%	0.0%	0.0%	0.0%
掛川市	4	384	44.5%	9.9%	10.0%	7.1%	6.0%	5.7%	3.5%	4.3%	3.2%	1.4%	4.4%	22.5%
菊川市	1	105	50.7%	11.1%	13.0%	8.2%	5.8%	4.8%	1.9%	1.9%	1.0%	0.0%	1.4%	11.1%
磐田市	5	701	65.8%	12.7%	8.5%	4.1%	3.6%	1.5%	1.4%	0.8%	0.5%	0.8%	0.4%	5.3%
袋井市	2	300	66.1%	11.5%	6.6%	3.7%	4.0%	2.4%	2.0%	2.0%	0.4%	0.4%	0.9%	8.1%
森町	1	88	39.6%	9.9%	9.5%	6.3%	7.2%	9.5%	3.6%	2.7%	3.2%	2.7%	5.9%	27.5%
浜松市	21	2,477	51.1%	11.3%	8.1%	5.8%	5.5%	3.9%	3.6%	2.6%	3.5%	1.3%	3.2%	18.0%
湖西市	3	182	46.8%	9.3%	15.2%	6.9%	7.5%	3.3%	3.1%	2.6%	1.8%	1.5%	2.1%	14.4%
合計	120	12,717	56.7%	11.2%	8.5%	5.4%	5.2%	3.2%	2.6%	2.1%	1.9%	0.9%	2.3%	13.0%

令和2年度 高等学校 ◆…高等学校なし	学校数	CO保有者率					GO者率					G者率				
		1年	2年	3年	4年	計	1年	2年	3年	4年	計	1年	2年	3年	4年	計
下田市	2	8.6%	12.4%	14.9%	33.3%	12.3%	13.0%	14.4%	11.8%	66.7%	13.3%	0.0%	0.0%	0.0%	0.0%	0.0%
東伊豆町	1	13.3%	12.7%	11.3%		12.4%	21.7%	18.3%	25.4%		21.8%	0.0%	4.2%	0.0%		1.3%
河津町	◆															
南伊豆町	1	16.7%	42.9%	20.6%		24.2%	0.0%	0.0%	0.0%		0.0%	0.0%	0.0%	0.0%		0.0%
松崎町	1	23.0%	18.6%	13.6%		18.2%	41.9%	55.7%	51.9%		49.8%	8.1%	5.7%	7.4%		7.1%
西伊豆町	◆															
伊豆の国市	2	9.0%	8.2%	9.2%		8.8%	11.1%	16.4%	7.3%		11.6%	1.9%	1.7%	1.9%		1.8%
伊豆市	2	5.1%	15.2%	16.4%		13.0%	27.9%	37.9%	34.4%		34.0%	14.7%	5.1%	10.4%		9.5%
函南町	1	25.2%	27.8%	19.5%		24.2%	2.5%	4.6%	8.9%		5.3%	0.0%	0.0%	0.5%		0.2%
伊東市	4	12.5%	14.7%	16.2%	0.0%	14.3%	3.7%	2.9%	6.6%	25.0%	4.6%	0.7%	0.4%	1.0%	0.0%	0.7%
熱海市	1	20.0%	32.2%	27.4%		27.0%	20.0%	33.3%	30.6%		28.4%	8.6%	14.4%	16.1%		13.1%
三島市	3	23.8%	31.5%	31.7%		29.2%	20.2%	20.5%	24.9%		21.8%	0.7%	0.9%	0.3%		0.6%
沼津市	11	18.5%	22.0%	17.9%	40.0%	19.5%	18.8%	17.9%	15.2%	80.0%	17.4%	4.3%	3.5%	2.9%	20.0%	3.6%
御殿場市	3	7.6%	9.4%	9.9%		9.0%	6.4%	3.9%	8.7%		6.2%	4.1%	1.5%	4.3%		3.2%
裾野市	2	14.5%	20.2%	9.0%		14.6%	18.7%	10.1%	21.9%		16.8%	1.7%	3.4%	0.0%		1.7%
清水町	1	1.1%	1.0%	1.6%		1.2%	0.0%	0.0%	0.0%		0.0%	0.0%	0.0%	0.0%		0.0%
長泉町	1	10.1%	22.2%	13.8%		15.4%	13.9%	10.6%	16.9%		13.9%	2.9%	3.3%	6.5%		4.4%
小山町	1	66.7%	37.5%	55.6%		50.0%	0.0%	0.0%	0.0%		0.0%	0.0%	0.0%	0.0%		0.0%
富士市	5	22.9%	28.6%	26.6%	20.0%	26.0%	17.6%	14.8%	14.7%	20.0%	15.7%	2.3%	2.0%	3.7%	0.0%	2.7%
富士宮市	5	19.0%	26.6%	26.0%	61.9%	24.4%	6.5%	7.1%	9.1%	23.8%	7.7%	3.9%	8.1%	8.0%	47.6%	7.1%
静岡市	19	10.9%	12.9%	12.2%	36.1%	12.1%	10.1%	12.0%	13.2%	41.7%	11.8%	9.0%	5.8%	6.2%	16.7%	7.0%
焼津市	3	6.6%	9.1%	12.8%		9.6%	11.2%	12.7%	14.2%		12.8%	2.8%	4.2%	4.9%		4.0%
藤枝市	4	21.8%	23.5%	22.3%	25.0%	22.5%	12.4%	9.7%	9.5%	41.7%	10.7%	3.4%	4.1%	3.8%	8.3%	3.8%
島田市	5	10.3%	11.3%	15.5%	0.0%	12.5%	4.8%	6.6%	10.3%	12.5%	7.5%	1.4%	1.4%	1.9%	12.5%	1.6%
御前崎市	1	11.0%	19.5%	14.7%		15.3%	5.5%	7.0%	9.2%		7.2%	0.0%	1.6%	1.8%		1.2%
牧之原市	3	14.2%	15.6%	10.3%	25.0%	13.3%	37.7%	30.3%	23.0%	12.5%	29.6%	5.4%	6.8%	2.7%	0.0%	4.8%
吉田町	◆															
川根本町	1	4.9%	15.8%	8.8%		10.6%	22.0%	49.1%	44.1%		39.4%	12.2%	1.8%	0.0%		4.5%
掛川市	4	7.7%	12.4%	15.3%		11.9%	10.7%	5.2%	10.1%		8.6%	0.7%	0.4%	1.5%		0.9%
菊川市	1	0.0%	0.0%	6.8%		2.3%	0.0%	2.0%	0.5%		0.8%	0.0%	0.0%	0.0%		0.0%
磐田市	5	7.0%	8.1%	8.4%	3.7%	7.8%	26.2%	31.5%	26.3%	25.9%	28.0%	0.6%	0.1%	0.9%	3.7%	0.6%
袋井市	2	5.3%	12.0%	12.1%		9.9%	0.2%	0.2%	0.0%		0.1%	0.5%	0.4%	0.0%		0.3%
森町	1	27.6%	22.7%	19.8%		23.4%	12.7%	16.4%	11.7%		13.6%	6.8%	5.8%	2.7%		5.1%
浜松市	21	11.8%	14.0%	14.6%	13.9%	13.5%	17.6%	17.2%	17.3%	15.2%	17.4%	4.8%	4.8%	5.1%	25.3%	5.1%
湖西市	3	17.1%	20.8%	21.1%	33.3%	19.8%	6.1%	5.5%	7.7%	0.0%	6.4%	1.7%	3.3%	2.3%	33.3%	2.7%
合計	120	13.1%	16.2%	15.5%	22.7%	15.0%	14.2%	14.3%	14.6%	26.1%	14.4%	4.2%	3.7%	4.0%	18.1%	4.0%

令和2年度 高等学校 ◆…高等学校なし	学校数	歯列咬合1の割合					歯列咬合2の割合				
		1年	2年	3年	4年	計	1年	2年	3年	4年	計
下田市	2	4.9%	3.0%	7.7%	0.0%	5.2%	0.0%	0.0%	0.0%	0.0%	0.0%
東伊豆町	1	0.0%	19.7%	14.1%		10.7%	2.4%	0.0%	5.6%		2.7%
河津町	◆										
南伊豆町	1	0.0%	0.0%	0.0%		0.0%	0.0%	0.0%	0.0%		0.0%
松崎町	1	0.0%	0.0%	0.0%		0.0%	0.0%	4.3%	0.0%		1.3%
西伊豆町	◆										
伊豆の国市	2	4.8%	11.4%	13.0%		9.7%	3.1%	10.3%	6.5%		6.6%
伊豆市	2	15.4%	15.2%	13.7%		14.7%	8.1%	11.1%	10.4%		10.1%
函南町	1	6.4%	5.2%	5.3%		5.6%	0.0%	0.0%	0.0%		0.0%
伊東市	4	8.8%	7.0%	7.2%	12.5%	7.7%	7.7%	7.3%	4.1%	0.0%	6.3%
熱海市	1	0.0%	3.3%	3.2%		2.3%	0.0%	0.0%	1.6%		0.5%
三島市	3	39.3%	39.6%	31.7%		37.0%	0.3%	0.1%	0.0%		0.2%
沼津市	11	8.1%	12.0%	15.0%	0.0%	11.7%	2.6%	2.5%	3.6%	0.0%	2.9%
御殿場市	3	3.8%	2.5%	2.8%		3.0%	0.5%	0.3%	0.5%		0.4%
裾野市	2	23.0%	24.3%	21.1%		22.8%	12.3%	19.1%	14.5%		15.4%
清水町	1	1.1%	0.0%	0.5%		0.5%	0.0%	0.0%	0.0%		0.0%
長泉町	1	22.0%	16.1%	22.9%		20.5%	7.0%	6.1%	9.2%		7.5%
小山町	1	100.0%	25.0%	33.3%		40.0%	0.0%	0.0%	0.0%		0.0%
富士市	5	22.6%	18.5%	15.5%	5.0%	18.7%	1.9%	3.0%	5.2%	10.0%	3.4%
富士宮市	5	7.1%	6.8%	4.1%	4.8%	5.9%	10.2%	15.9%	17.2%	42.9%	14.8%
静岡市	19	10.7%	11.7%	14.0%	8.3%	12.2%	7.2%	4.6%	4.2%	0.0%	5.3%
焼津市	3	20.1%	18.0%	21.3%		19.9%	10.8%	12.1%	8.2%		10.3%
藤枝市	4	19.0%	24.3%	17.6%	33.3%	20.3%	11.0%	9.1%	10.1%	8.3%	10.0%
島田市	5	12.5%	10.0%	10.6%	12.5%	11.0%	6.1%	4.6%	3.3%	0.0%	4.5%
御前崎市	1	11.0%	18.0%	5.5%		11.8%	7.3%	8.6%	11.9%		9.2%
牧之原市	3	31.0%	32.6%	22.3%	50.0%	28.4%	5.4%	3.4%	1.2%	0.0%	3.1%
吉田町	◆										
川根本町	1	46.3%	33.3%	32.4%		37.1%	0.0%	1.8%	0.0%		0.8%
掛川市	4	3.1%	4.3%	6.5%		4.7%	0.5%	1.1%	2.2%		1.3%
菊川市	1	0.0%	0.5%	0.5%		0.3%	0.0%	0.0%	0.0%		0.0%
磐田市	5	18.6%	20.5%	18.4%	0.0%	19.0%	4.6%	5.3%	5.7%	0.0%	5.1%
袋井市	2	1.6%	0.2%	0.9%		0.9%	4.3%	1.9%	2.6%		2.9%
森町	1	1.4%	3.1%	3.6%		2.7%	2.3%	3.1%	3.2%		2.8%
浜松市	21	10.8%	10.1%	11.3%	8.9%	10.7%	5.7%	5.5%	6.1%	5.1%	5.8%
湖西市	3	17.1%	17.5%	20.3%	0.0%	18.2%	5.2%	4.1%	1.5%	0.0%	3.5%
合計	120	12.0%	12.7%	13.1%	9.2%	12.6%	5.1%	5.1%	5.2%	6.7%	5.1%

令和2年度 高等学校 ◆…高等学校なし	学校数	顎関節1の割合					顎関節2の割合				
		1年	2年	3年	4年	計	1年	2年	3年	4年	計
下田市	2	9.2%	7.5%	6.3%	0.0%	7.5%	0.0%	0.0%	0.0%	0.0%	0.0%
東伊豆町	1	1.2%	1.4%	1.4%		1.3%	0.0%	0.0%	0.0%		0.0%
河津町	◆										
南伊豆町	1	0.0%	0.0%	0.0%		0.0%	0.0%	0.0%	0.0%		0.0%
松崎町	1	0.0%	0.0%	0.0%		0.0%	0.0%	0.0%	0.0%		0.0%
西伊豆町	◆										
伊豆の国市	2	0.2%	1.3%	0.0%		0.5%	0.0%	0.2%	0.0%		0.1%
伊豆市	2	0.0%	0.0%	0.0%		0.0%	0.0%	0.5%	0.0%		0.2%
函南町	1	0.0%	0.0%	0.0%		0.0%	0.0%	0.0%	0.0%		0.0%
伊東市	4	0.0%	1.5%	1.4%	0.0%	0.9%	0.4%	0.4%	0.0%	0.0%	0.2%
熱海市	1	12.9%	7.8%	3.2%		8.1%	0.0%	0.0%	0.0%		0.0%
三島市	3	3.8%	6.4%	6.1%		5.5%	0.3%	0.6%	0.3%		0.4%
沼津市	11	1.1%	0.8%	2.0%	0.0%	1.3%	0.0%	0.0%	0.3%	0.0%	0.1%
御殿場市	3	0.2%	0.3%	0.2%		0.2%	0.3%	0.0%	0.0%		0.1%
裾野市	2	0.0%	0.7%	0.4%		0.4%	0.0%	0.0%	0.0%		0.0%
清水町	1	0.0%	0.0%	0.0%		0.0%	0.0%	0.0%	0.0%		0.0%
長泉町	1	0.6%	0.0%	0.7%		0.4%	0.0%	0.3%	0.0%		0.1%
小山町	1	0.0%	0.0%	0.0%		0.0%	0.0%	0.0%	0.0%		0.0%
富士市	5	2.4%	2.6%	4.5%	10.0%	3.2%	0.1%	0.2%	0.2%	0.0%	0.2%
富士宮市	5	2.6%	1.7%	0.9%	9.5%	1.8%	0.5%	1.3%	0.7%	0.0%	0.8%
静岡市	19	0.6%	0.4%	0.6%	2.8%	0.6%	0.7%	0.5%	0.7%	2.8%	0.6%
焼津市	3	5.1%	4.5%	5.4%		5.0%	0.2%	0.1%	0.1%		0.1%
藤枝市	4	0.3%	0.6%	0.8%	0.0%	0.6%	0.0%	0.0%	0.0%	0.0%	0.0%
島田市	5	2.3%	0.6%	2.1%	0.0%	1.7%	0.4%	0.3%	0.6%	0.0%	0.4%
御前崎市	1	2.8%	0.8%	0.9%		1.4%	0.0%	0.0%	0.0%		0.0%
牧之原市	3	6.3%	6.2%	2.7%	25.0%	5.1%	0.6%	0.0%	0.0%	12.5%	0.3%
吉田町	◆										
川根本町	1	0.0%	0.0%	0.0%		0.0%	0.0%	0.0%	0.0%		0.0%
掛川市	4	0.7%	1.1%	1.3%		1.0%	0.1%	0.2%	0.5%		0.3%
菊川市	1	0.0%	0.0%	0.0%		0.0%	0.0%	0.0%	0.0%		0.0%
磐田市	5	1.2%	2.8%	2.3%	3.7%	2.1%	0.0%	0.1%	0.0%	0.0%	0.0%
袋井市	2	0.9%	0.2%	0.2%		0.4%	0.0%	0.0%	0.0%		0.0%
森町	1	1.4%	5.3%	7.2%		4.6%	0.0%	0.9%	2.3%		1.0%
浜松市	21	0.9%	1.1%	2.1%	1.3%	1.4%	0.1%	0.1%	0.1%	0.0%	0.1%
湖西市	3	0.6%	0.0%	0.5%	0.0%	0.3%	0.3%	0.0%	0.3%	0.0%	0.2%
合計	120	1.3%	1.5%	1.8%	3.8%	1.6%	0.2%	0.3%	0.3%	0.8%	0.3%

令和2年度 高等学校 ◆…高等学校なし	学校数	B 前年度の歯科保健活動													
		i 学校保健委員会活動						ii 昼食後のブラッシング				iii フッ素入り歯磨剤			
		開催回数			学校歯科医出席回数			実施なし		毎日全校実施		奨めていない		奨めている	
		1回	2回	3回～	1回	2回	3回	学校数	割合	学校数	割合	学校数	割合	学校数	割合
下田市	2	2	0	0	1	0	0	2	100.0%	0	0.0%	1	50.0%	1	50.0%
東伊豆町	1	1	0	0	0	0	0	1	100.0%	0	0.0%	0	0.0%	1	100.0%
河津町	◆														
南伊豆町	1	1	0	0	0	0	0	1	100.0%	0	0.0%	1	100.0%	0	0.0%
松崎町	1	1	0	0	0	0	0	1	100.0%	0	0.0%	1	100.0%	0	0.0%
西伊豆町	◆														
伊豆の国市	2	2	0	0	1	0	0	2	100.0%	0	0.0%	1	50.0%	1	50.0%
伊豆市	2	2	0	0	1	0	0	2	100.0%	0	0.0%	2	100.0%	0	0.0%
函南町	1	1	0	0	1	0	0	1	100.0%	0	0.0%	1	100.0%	0	0.0%
伊東市	4	4	0	0	2	0	0	4	100.0%	0	0.0%	3	75.0%	1	25.0%
熱海市	1	1	0	0	0	0	0	1	100.0%	0	0.0%	1	100.0%	0	0.0%
三島市	3	3	0	0	2	0	0	3	100.0%	0	0.0%	3	100.0%	0	0.0%
沼津市	11	5	0	0	0	0	0	11	100.0%	0	0.0%	10	90.9%	1	9.1%
御殿場市	3	1	0	0	1	0	0	3	100.0%	0	0.0%	3	100.0%	0	0.0%
裾野市	2	2	0	0	1	0	0	2	100.0%	0	0.0%	2	100.0%	0	0.0%
清水町	1	1	0	0	0	0	0	1	100.0%	0	0.0%	1	100.0%	0	0.0%
長泉町	1	0	0	0	0	0	0	1	100.0%	0	0.0%	1	100.0%	0	0.0%
小山町	1	1	0	0	1	0	0	1	100.0%	0	0.0%	1	100.0%	0	0.0%
富士市	5	4	0	0	2	0	0	5	100.0%	0	0.0%	5	100.0%	0	0.0%
富士宮市	5	5	0	0	3	0	0	5	100.0%	0	0.0%	5	100.0%	0	0.0%
静岡市	19	18	0	0	7	0	0	18	94.7%	1	5.3%	17	89.5%	2	10.5%
焼津市	3	3	0	0	0	0	0	3	100.0%	0	0.0%	3	100.0%	0	0.0%
藤枝市	4	3	0	0	2	0	0	4	100.0%	0	0.0%	4	100.0%	0	0.0%
島田市	5	4	1	0	1	0	0	5	100.0%	0	0.0%	4	80.0%	1	20.0%
御前崎市	1	1	0	0	0	0	0	1	100.0%	0	0.0%	1	100.0%	0	0.0%
牧之原市	3	3	0	0	3	0	0	3	100.0%	0	0.0%	3	100.0%	0	0.0%
吉田町	◆														
川根本町	1	1	0	0	0	0	0	1	100.0%	0	0.0%	1	100.0%	0	0.0%
掛川市	4	3	0	0	1	0	0	4	100.0%	0	0.0%	3	75.0%	1	25.0%
菊川市	1	1	0	0	0	0	0	1	100.0%	0	0.0%	1	100.0%	0	0.0%
磐田市	5	5	0	0	0	0	0	5	100.0%	0	0.0%	5	100.0%	0	0.0%
袋井市	2	2	0	0	1	0	0	2	100.0%	0	0.0%	2	100.0%	0	0.0%
森町	1	1	0	0	0	0	0	1	100.0%	0	0.0%	1	100.0%	0	0.0%
浜松市	21	19	0	0	7	0	0	21	100.0%	0	0.0%	20	95.2%	1	4.8%
湖西市	3	3	0	0	3	0	0	2	66.7%	1	33.3%	3	100.0%	0	0.0%

合計	120	104	1	0	41	0	0	118	98.3%	2	1.7%	110	91.7%	10	8.3%
----	-----	-----	---	---	----	---	---	-----	-------	---	------	-----	-------	----	------

令和2年度 高等学校 ◆…高等学校なし	学校数	B 前年度の歯科保健活動											
		iv フッ化物洗口法の実施				v 歯垢染め出し				vi 歯科健康診断の回数			
		実施なし		実 施		実施なし		実 施		年1回		年2回	
		学校数	割合	学校数	割合	学校数	割合	学校数	割合	学校数	割合	学校数	割合
下田市	2	2	100.0%	0	0.0%	2	100.0%	0	0.0%	2	100.0%	0	0.0%
東伊豆町	1	1	100.0%	0	0.0%	1	100.0%	0	0.0%	1	100.0%	0	0.0%
河津町	◆												
南伊豆町	1	1	100.0%	0	0.0%	1	100.0%	0	0.0%	1	100.0%	0	0.0%
松崎町	1	1	100.0%	0	0.0%	1	100.0%	0	0.0%	1	100.0%	0	0.0%
西伊豆町	◆												
伊豆の国市	2	2	100.0%	0	0.0%	1	50.0%	1	50.0%	2	100.0%	0	0.0%
伊豆市	2	2	100.0%	0	0.0%	2	100.0%	0	0.0%	2	100.0%	0	0.0%
函南町	1	1	100.0%	0	0.0%	1	100.0%	0	0.0%	1	100.0%	0	0.0%
伊東市	4	4	100.0%	0	0.0%	3	75.0%	1	25.0%	4	100.0%	0	0.0%
熱海市	1	1	100.0%	0	0.0%	1	100.0%	0	0.0%	1	100.0%	0	0.0%
三島市	3	3	100.0%	0	0.0%	2	66.7%	1	33.3%	3	100.0%	0	0.0%
沼津市	11	11	100.0%	0	0.0%	11	100.0%	0	0.0%	11	100.0%	0	0.0%
御殿場市	3	3	100.0%	0	0.0%	3	100.0%	0	0.0%	3	100.0%	0	0.0%
裾野市	2	2	100.0%	0	0.0%	2	100.0%	0	0.0%	2	100.0%	0	0.0%
清水町	1	1	100.0%	0	0.0%	1	100.0%	0	0.0%	0	0.0%	1	100.0%
長泉町	1	1	100.0%	0	0.0%	1	100.0%	0	0.0%	1	100.0%	0	0.0%
小山町	1	1	100.0%	0	0.0%	1	100.0%	0	0.0%	1	100.0%	0	0.0%
富士市	5	5	100.0%	0	0.0%	4	80.0%	1	20.0%	5	100.0%	0	0.0%
富士宮市	5	5	100.0%	0	0.0%	4	80.0%	1	20.0%	5	100.0%	0	0.0%
静岡市	19	19	100.0%	0	0.0%	19	100.0%	0	0.0%	19	100.0%	0	0.0%
焼津市	3	3	100.0%	0	0.0%	3	100.0%	0	0.0%	3	100.0%	0	0.0%
藤枝市	4	4	100.0%	0	0.0%	4	100.0%	0	0.0%	4	100.0%	0	0.0%
島田市	5	5	100.0%	0	0.0%	4	80.0%	1	20.0%	5	100.0%	0	0.0%
御前崎市	1	1	100.0%	0	0.0%	1	100.0%	0	0.0%	1	100.0%	0	0.0%
牧之原市	3	3	100.0%	0	0.0%	3	100.0%	0	0.0%	3	100.0%	0	0.0%
吉田町	◆												
川根本町	1	1	100.0%	0	0.0%	1	100.0%	0	0.0%	1	100.0%	0	0.0%
掛川市	4	4	100.0%	0	0.0%	4	100.0%	0	0.0%	4	100.0%	0	0.0%
菊川市	1	1	100.0%	0	0.0%	1	100.0%	0	0.0%	1	100.0%	0	0.0%
磐田市	5	5	100.0%	0	0.0%	5	100.0%	0	0.0%	5	100.0%	0	0.0%
袋井市	2	2	100.0%	0	0.0%	2	100.0%	0	0.0%	2	100.0%	0	0.0%
森町	1	1	100.0%	0	0.0%	1	100.0%	0	0.0%	1	100.0%	0	0.0%
浜松市	21	20	95.2%	1	4.8%	21	100.0%	0	0.0%	20	95.2%	1	4.8%
湖西市	3	3	100.0%	0	0.0%	3	100.0%	0	0.0%	3	100.0%	0	0.0%
合計	120	119	99.2%	1	0.8%	114	95.0%	6	5.0%	118	98.3%	2	1.7%

令和2年度 高等学校 ◆…高等学校なし	学校数	B 前年度の歯科保健活動							
		vii 歯の保健相談と保健指導				viii 歯の保健講話			
		実施なし		実 施		実施なし		実 施	
		学校数	割合	学校数	割合	学校数	割合	学校数	割合
下田市	2	2	100.0%	0	0.0%	2	100.0%	0	0.0%
東伊豆町	1	1	100.0%	0	0.0%	1	100.0%	0	0.0%
河津町	◆								
南伊豆町	1	1	100.0%	0	0.0%	1	100.0%	0	0.0%
松崎町	1	1	100.0%	0	0.0%	1	100.0%	0	0.0%
西伊豆町	◆								
伊豆の国市	2	1	50.0%	1	50.0%	2	100.0%	0	0.0%
伊豆市	2	2	100.0%	0	0.0%	2	100.0%	0	0.0%
函南町	1	0	0.0%	1	100.0%	1	100.0%	0	0.0%
伊東市	4	3	75.0%	1	25.0%	2	50.0%	2	50.0%
熱海市	1	1	100.0%	0	0.0%	1	100.0%	0	0.0%
三島市	3	2	66.7%	1	33.3%	3	100.0%	0	0.0%
沼津市	11	11	100.0%	0	0.0%	11	100.0%	0	0.0%
御殿場市	3	3	100.0%	0	0.0%	2	66.7%	1	33.3%
裾野市	2	2	100.0%	0	0.0%	2	100.0%	0	0.0%
清水町	1	1	100.0%	0	0.0%	1	100.0%	0	0.0%
長泉町	1	1	100.0%	0	0.0%	1	100.0%	0	0.0%
小山町	1	1	100.0%	0	0.0%	1	100.0%	0	0.0%
富士市	5	3	60.0%	2	40.0%	5	100.0%	0	0.0%
富士宮市	5	4	80.0%	1	20.0%	5	100.0%	0	0.0%
静岡市	19	16	84.2%	3	15.8%	15	78.9%	4	21.1%
焼津市	3	3	100.0%	0	0.0%	3	100.0%	0	0.0%
藤枝市	4	4	100.0%	0	0.0%	4	100.0%	0	0.0%
島田市	5	3	60.0%	2	40.0%	5	100.0%	0	0.0%
御前崎市	1	1	100.0%	0	0.0%	1	100.0%	0	0.0%
牧之原市	3	2	66.7%	1	33.3%	3	100.0%	0	0.0%
吉田町	◆								
川根本町	1	1	100.0%	0	0.0%	0	0.0%	1	100.0%
掛川市	4	3	75.0%	1	25.0%	3	75.0%	1	25.0%
菊川市	1	1	100.0%	0	0.0%	1	100.0%	0	0.0%
磐田市	5	4	80.0%	1	20.0%	5	100.0%	0	0.0%
袋井市	2	2	100.0%	0	0.0%	2	100.0%	0	0.0%
森町	1	1	100.0%	0	0.0%	1	100.0%	0	0.0%
浜松市	21	21	100.0%	0	0.0%	19	90.5%	2	9.5%
湖西市	3	3	100.0%	0	0.0%	3	100.0%	0	0.0%
合計	120	105	87.5%	15	12.5%	109	90.8%	11	9.2%

順位	令和2年度 小学校	学校数	処置完了者率						
			1年	2年	3年	4年	5年	6年	計
1	東伊豆町	2	100.0%	77.8%	81.0%	100.0%	85.7%	80.6%	86.4%
2	川根本町	4	-	100.0%	100.0%	100.0%	75.0%	0.0%	77.8%
3	三島市	14	81.8%	65.0%	82.4%	68.7%	74.6%	69.9%	72.7%
4	吉田町	3	71.4%	60.9%	80.0%	64.4%	86.8%	59.2%	71.4%
5	長泉町	3	50.0%	81.8%	66.7%	88.1%	62.5%	66.7%	70.6%
6	伊豆市	7	100.0%	66.7%	54.5%	87.5%	60.0%	67.9%	67.9%
7	御前崎市	5	100.0%	45.5%	88.9%	66.7%	61.1%	63.6%	67.1%
8	伊東市	10	71.4%	77.4%	64.9%	58.2%	69.9%	60.5%	65.7%
9	牧之原市	9	100.0%	46.7%	53.8%	50.0%	82.1%	75.0%	64.0%
10	富士宮市	22	53.3%	39.7%	53.6%	63.9%	69.6%	66.8%	62.2%
11	掛川市	22	75.0%	60.6%	61.1%	61.6%	56.9%	63.5%	61.6%
12	森町	5	50.0%	62.5%	0.0%	69.2%	74.1%	57.1%	61.5%
13	藤枝市	17	53.3%	65.5%	52.1%	56.8%	63.5%	67.5%	61.3%
14	静岡市	88	54.2%	55.6%	52.2%	64.7%	61.8%	62.5%	60.8%
15	島田市	18	80.0%	66.7%	70.6%	56.8%	60.9%	52.9%	60.4%
16	清水町	3	14.3%	42.9%	47.2%	48.9%	70.9%	63.6%	57.3%
17	浜松市	96	54.7%	52.5%	53.4%	51.4%	58.6%	60.8%	56.1%
18	沼津市	24	37.5%	53.6%	56.3%	53.0%	62.0%	55.4%	56.0%
19	菊川市	9	50.0%	14.3%	50.0%	54.8%	68.1%	63.8%	55.3%
20	湖西市	6	21.7%	36.0%	77.1%	62.5%	66.2%	46.7%	54.7%
21	磐田市	22	42.3%	48.2%	50.3%	53.5%	54.9%	57.1%	53.7%
22	下田市	7	50.0%	40.0%	37.5%	83.3%	53.8%	45.0%	53.3%
23	焼津市	13	44.1%	56.4%	47.3%	50.8%	60.9%	52.2%	53.3%
24	御殿場市	11	48.5%	37.1%	50.6%	53.3%	59.3%	52.1%	52.2%
25	富士市	27	25.5%	43.5%	55.6%	52.3%	51.0%	55.8%	51.4%
26	伊豆の国市	6	80.0%	38.9%	58.3%	40.0%	71.4%	36.8%	50.7%
27	裾野市	8	50.0%	34.8%	72.7%	70.8%	45.2%	39.6%	49.2%
28	熱海市	8	0.0%	50.0%	30.8%	38.1%	64.0%	52.8%	48.6%
29	袋井市	12	41.9%	49.4%	41.7%	54.1%	43.2%	53.5%	48.4%
30	小山町	5	25.0%	36.4%	30.0%	42.1%	33.3%	55.2%	41.8%
31	西伊豆町	3	100.0%	50.0%	25.0%	0.0%	33.3%	57.1%	40.9%
32	南伊豆町	3	-	0.0%	33.3%	60.0%	33.3%	33.3%	38.9%
33	函南町	5	0.0%	34.8%	6.7%	47.8%	29.6%	44.8%	34.2%
34	河津町	3	50.0%	0.0%	0.0%	33.3%	28.6%	50.0%	31.8%
35	松崎町	1	-	0.0%	-	0.0%	14.3%	16.7%	10.0%

順位	令和2年度 中学校	学校数	処置完了者率			
			1年	2年	3年	計
1	吉田町	1	87.3%	87.9%	93.7%	89.7%
2	東伊豆町	2	70.3%	83.8%	85.7%	79.8%
3	小山町	3	85.7%	75.0%	75.7%	79.3%
4	川根本町	2	50.0%	66.7%	100.0%	77.8%
5	長泉町	2	73.2%	83.6%	73.6%	77.3%
6	御前崎市	2	79.5%	87.2%	69.0%	76.4%
7	下田市	4	73.3%	50.0%	86.1%	70.9%
8	森町	2	83.3%	64.1%	68.2%	70.8%
9	松崎町	1	71.4%	33.3%	80.0%	70.0%
10	三島市	7	65.5%	72.9%	68.7%	69.0%
11	富士宮市	12	69.9%	66.9%	69.4%	68.6%
12	牧之原市	3	56.6%	71.4%	75.3%	68.1%
13	裾野市	5	57.0%	67.9%	77.5%	68.0%
14	清水町	2	74.5%	66.1%	63.9%	67.7%
15	伊豆市	4	71.4%	77.8%	56.5%	67.3%
16	沼津市	18	65.4%	64.7%	68.6%	66.3%
17	藤枝市	10	63.7%	67.5%	66.0%	65.9%
18	掛川市	9	69.1%	63.3%	64.5%	65.5%
19	函南町	2	54.8%	69.1%	63.3%	63.1%
20	島田市	8	63.2%	62.2%	62.0%	62.4%
21	浜松市	50	65.6%	59.2%	60.4%	61.5%
22	焼津市	9	55.0%	60.7%	63.7%	60.2%
23	菊川市	3	43.5%	56.2%	76.4%	59.7%
24	湖西市	5	69.6%	54.8%	57.5%	59.6%
25	富士市	16	58.0%	62.2%	58.0%	59.4%
26	伊豆の国市	3	47.5%	65.9%	59.8%	59.1%
27	静岡市	50	59.3%	58.8%	56.6%	58.1%
28	伊東市	5	60.3%	57.7%	51.4%	56.8%
29	御殿場市	6	56.0%	52.5%	59.0%	55.4%
30	磐田市	10	45.1%	57.7%	57.6%	53.7%
31	熱海市	4	25.0%	61.0%	45.0%	47.9%
32	西伊豆町	2	16.7%	35.3%	66.7%	46.4%
33	南伊豆町	2	30.8%	36.4%	46.7%	38.5%
34	河津町	1	75.0%	16.7%	50.0%	37.5%
35	袋井市	4	24.8%	25.8%	27.7%	26.1%

順位	令和2年度 高等学校 ◆…高等学校なし	学校数	処置完了者率				
			1年	2年	3年	4年	計
1	清水町	1	92.6%	95.6%	92.4%		93.6%
2	菊川市	1	91.4%	94.6%	90.2%		91.8%
3	伊豆市	2	90.0%	93.1%	87.9%		90.4%
4	函南町	1	84.7%	90.7%	91.9%		89.4%
5	三島市	3	86.2%	84.1%	92.4%		87.6%
6	焼津市	3	85.3%	82.0%	92.7%		87.3%
7	藤枝市	4	84.4%	85.1%	85.4%	100.0%	85.0%
8	下田市	2	79.2%	80.0%	89.6%	100.0%	83.9%
9	東伊豆町	1	82.9%	87.2%	78.7%		83.0%
10	富士宮市	5	82.8%	82.2%	77.3%	66.7%	80.3%
11	島田市	5	78.9%	77.5%	77.3%	83.3%	77.8%
12	袋井市	2	76.0%	76.3%	73.4%		75.1%
13	川根本町	1	100.0%	65.0%	77.8%		74.3%
14	長泉町	1	83.2%	70.2%	69.7%		73.7%
15	湖西市	3	65.9%	69.3%	72.9%	50.0%	69.8%
16	浜松市	21	70.3%	66.8%	68.2%	52.1%	68.2%
17	静岡市	19	66.6%	71.5%	66.4%	56.3%	68.1%
18	富士市	5	70.8%	66.6%	67.1%	60.0%	68.0%
19	森町	1	69.5%	67.1%	64.9%		67.2%
20	伊豆の国市	2	68.3%	69.8%	50.6%		64.3%
21	牧之原市	3	47.1%	62.9%	63.5%	100.0%	59.8%
22	御殿場市	3	60.8%	54.1%	63.8%		59.4%
23	磐田市	5	46.7%	59.4%	64.7%	38.9%	57.1%
24	裾野市	2	50.0%	50.3%	57.8%		52.8%
25	熱海市	1	45.5%	48.0%	63.3%		52.0%
26	伊東市	4	56.6%	43.8%	54.4%	75.0%	51.9%
27	沼津市	11	52.2%	49.4%	53.0%	0.0%	51.5%
28	掛川市	4	38.3%	42.4%	49.2%		43.7%
29	御前崎市	1	55.2%	33.3%	36.8%		40.8%
30	小山町	1	50.0%	0.0%	33.3%		28.6%
31	南伊豆町	1	0.0%	0.0%	40.0%		24.0%
32	松崎町	1	14.6%	15.8%	29.2%		20.5%
33	河津町	◆					
34	西伊豆町	◆					
35	吉田町	◆					

静岡県歯科医師会理事（地域保健部長）

棚木 巖也

静岡県歯科医師会地域保健部員（母子・学校歯科専門部会担当）

木ノ内聡、小野義晃、大塚宗明、長谷川雄士、川村進太郎、黒田進之助、浅井浩志

令和2年度学校歯科保健調査結果

（令和3年6月作成）

一般社団法人 静岡県歯科医師会

〒422-8006 静岡市駿河区曲金 3-3-10

