

令和元年度

学校歯科保健調査結果

令和2年3月

一般社団法人静岡県歯科医師会

◇ 調査学校数と調査者数 ◇

	学校数 (校)	調査者数 (人)
小学校	503	182,109
中学校	273	90,851
高等学校 (定時制を含む)	124	73,415
合計	900	346,375

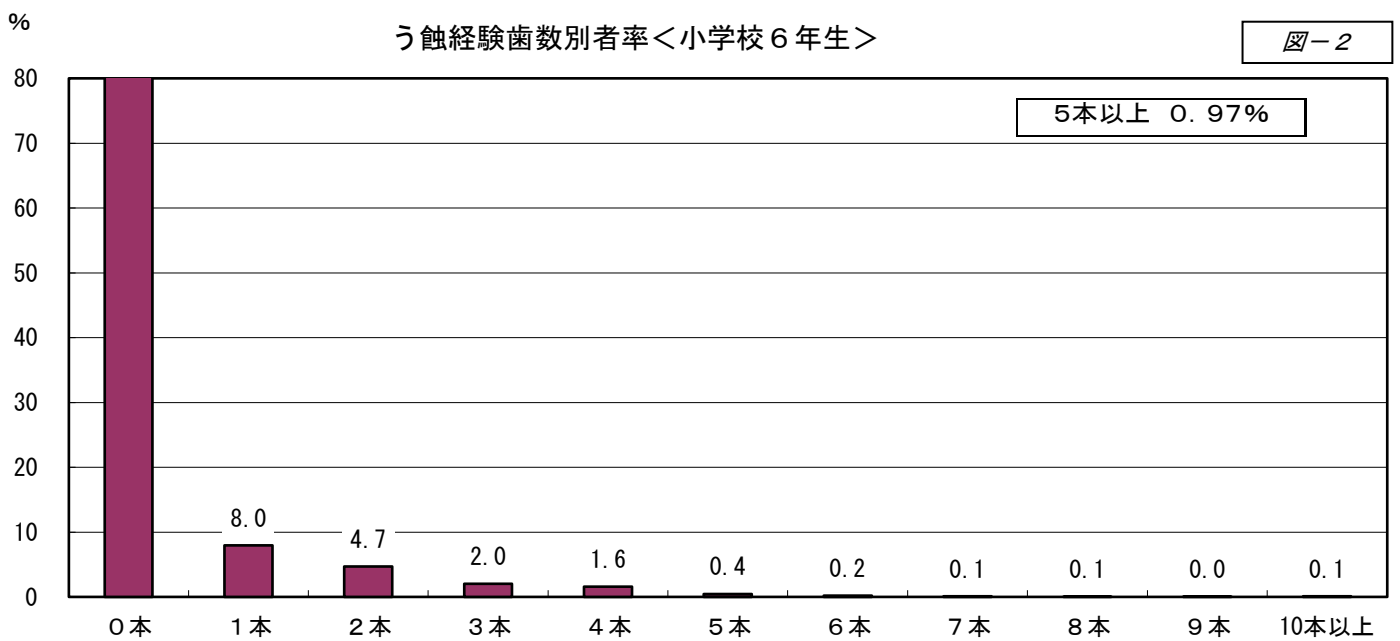
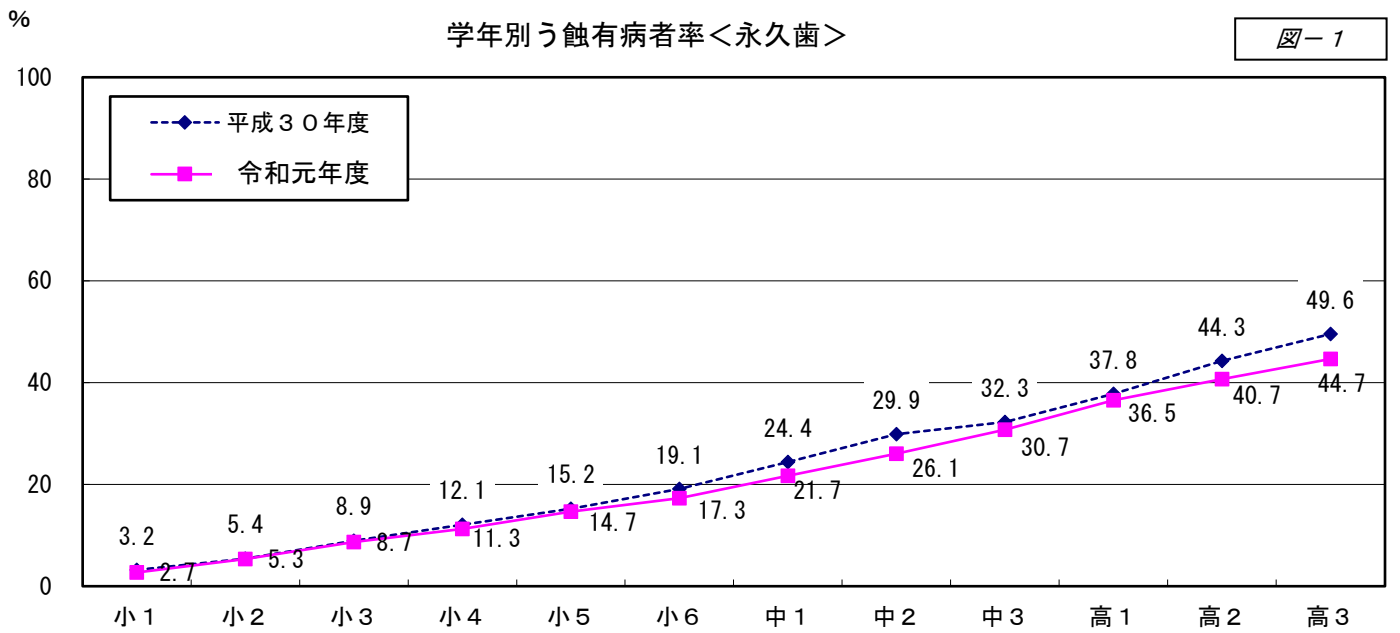
(特別支援学校は集計より除外)

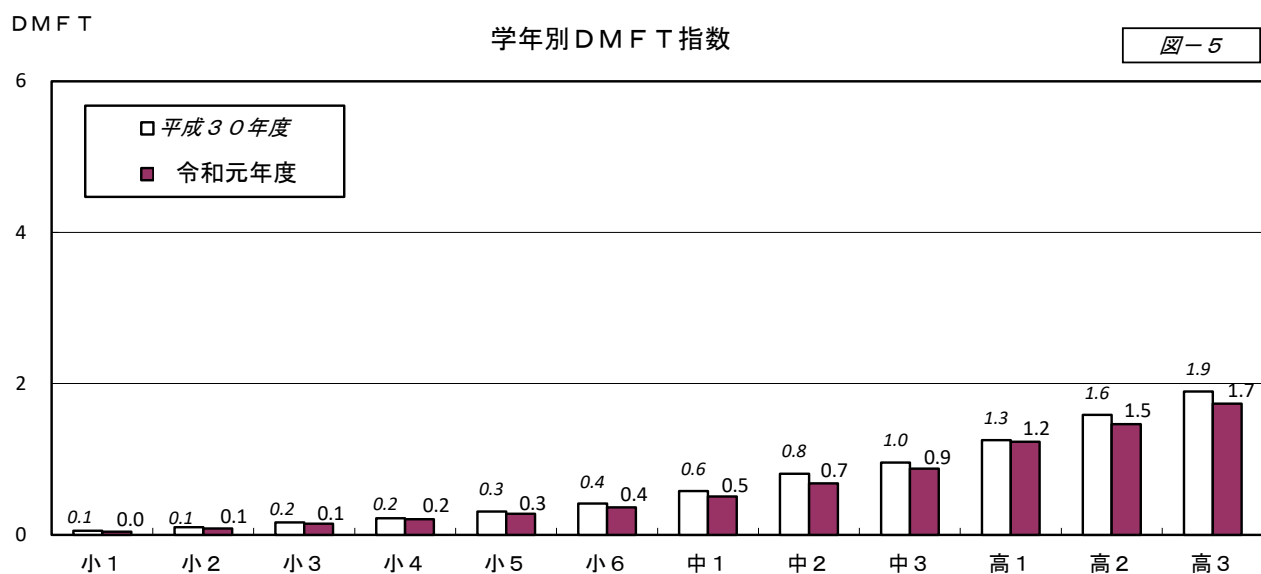
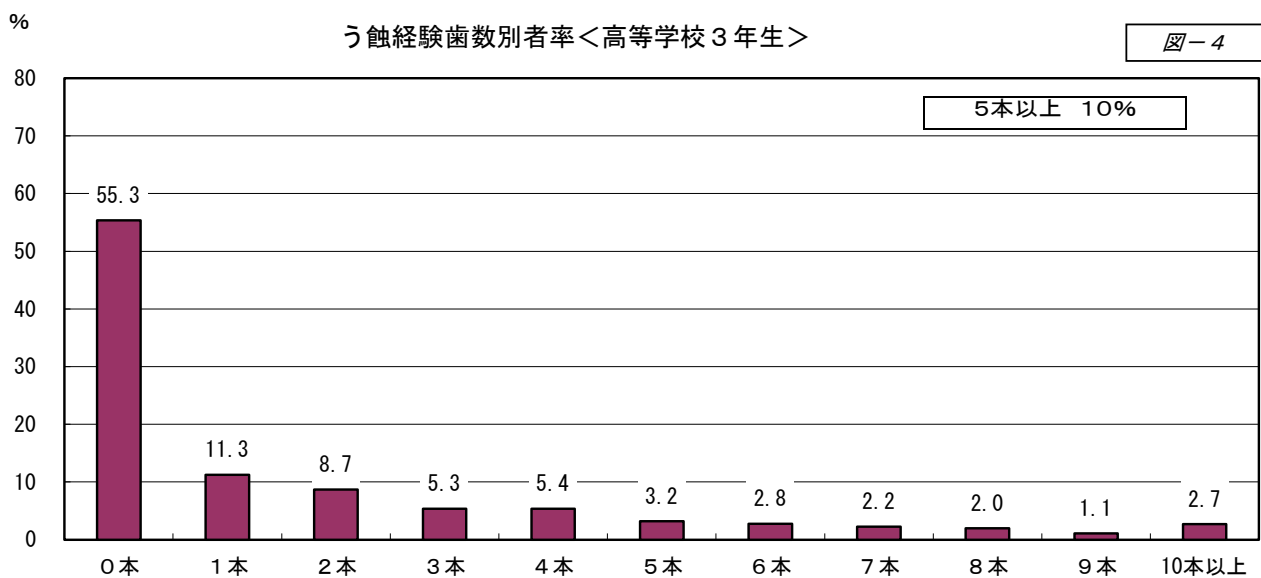
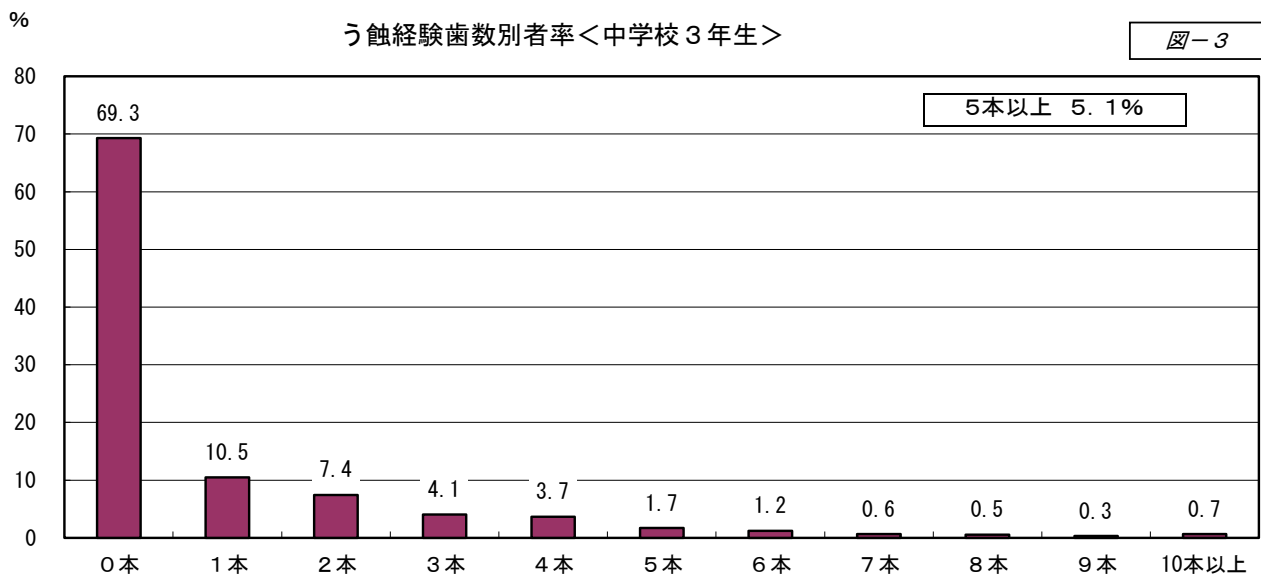
◇ 調査結果概要 ◇

12歳児のDMFT指数は0.5と全国の0.7に比べて低い値を示しています。また、過去の調査結果を縦覧すると、う蝕有病者率でも減少傾向にあります。しかし、C0保有者率やG+GO者率では大きな変化は見られません。う蝕の二極化と言われていますが、調査結果からは顕著な傾向は見られません。ただし、中1年の処置完了者率 (61.7%) を平成15年の結果 (63.6%) と比較すると小さい値を示しており、う蝕リスクの高い児童生徒はもちろん、歯周病についても個々の児童生徒の歯科保健教育の対応が必要と感じられます。地区別のう蝕有病者率では、東伊豆町が31.4%と他地区に比べ高い数値を示していますが、平成元年度から「東伊豆町う蝕予防対策事業」が始まりましたので、その効果に期待をいたしています。

◇ 使用した用語の解説 ◇

う蝕・う歯	むし歯
う蝕経験者	むし歯、治療済みのむし歯、むし歯により失った歯がある者
う蝕有病者率	う蝕経験者が調査に占める割合 (DMF者率)
処置完了者率	う蝕経験者のうち治療済みのむし歯のみがある者の割合
う蝕経験歯数	むし歯の数+治療済みのむし歯の数+むし歯により失った歯の数の合計
C0	要観察歯 (シーオー) 主として視診にてう窩は認められないが、う蝕の初期症状 (病変) を疑わしめる所見を有するもの
GO	要観察歯 (ジーオー) 歯肉に軽度の炎症症状を認める者で定期的な観察が必要な者 注意深い口腔清掃により炎症症候が消退するであろう程度の歯肉炎の者
G	要精検 (ジー) 歯科医師による診断が必要な歯周疾患を認める者 (歯石の沈着があって歯肉に炎症のある者) (広範囲に歯肉の炎症を認める者、歯周炎の疑いがある者など)
DMFT	一人平均永久歯う蝕経験歯数 (DMFT指数)
D (Decayed)	DMFTのうち未処置歯 (むし歯) の数
M (Missing)	DMFTのうち喪失歯 (むし歯により失った歯) の数
F (Filled)	DMFTのうち処置歯 (治療済みのむし歯) の数

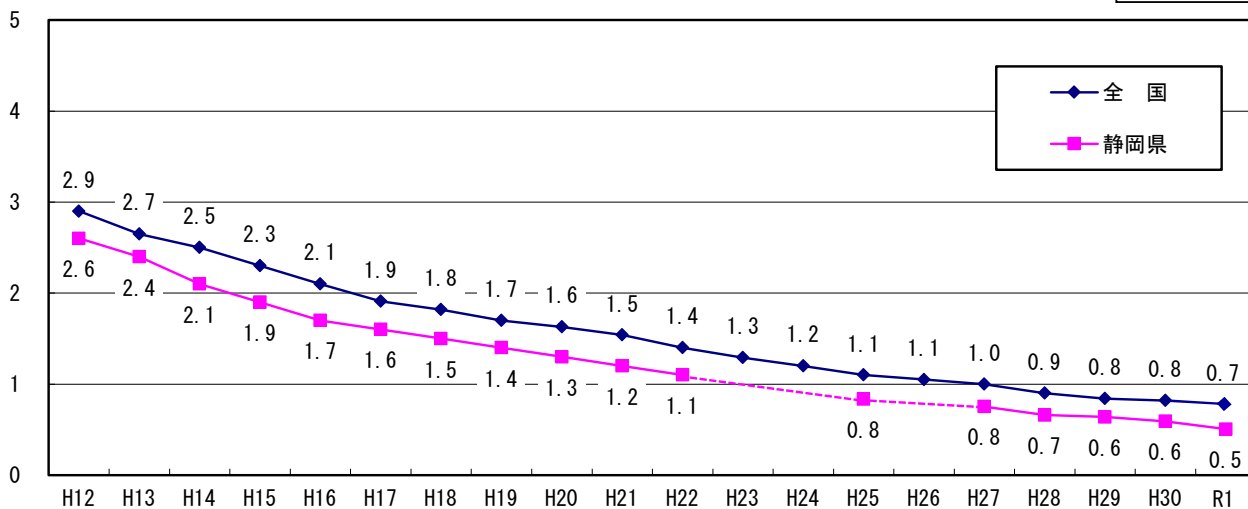




DMFT

12歳児（中1）のDMFT指数の年次推移

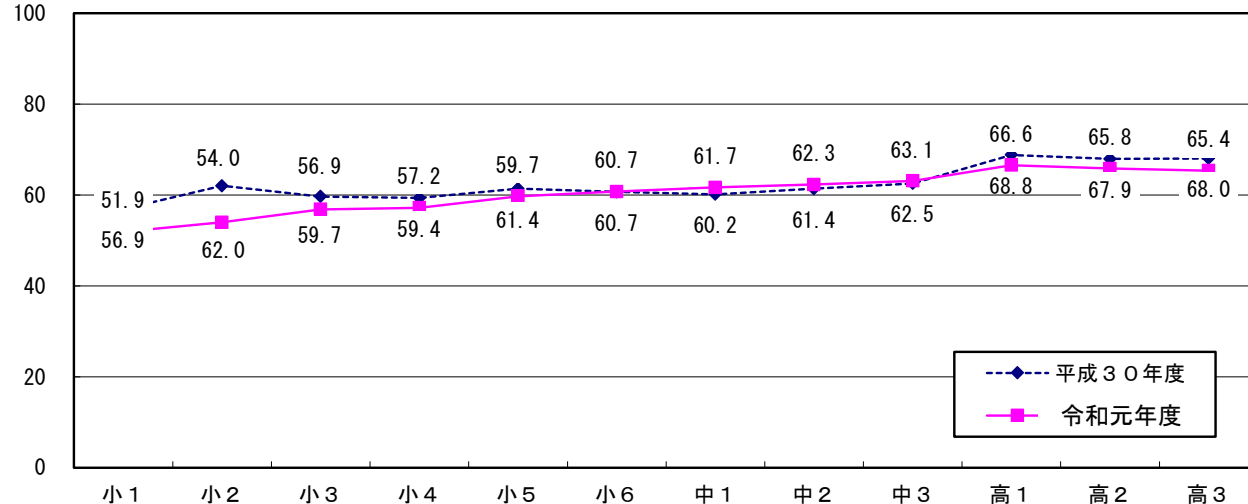
図-6



%

学年別 処置完了者率

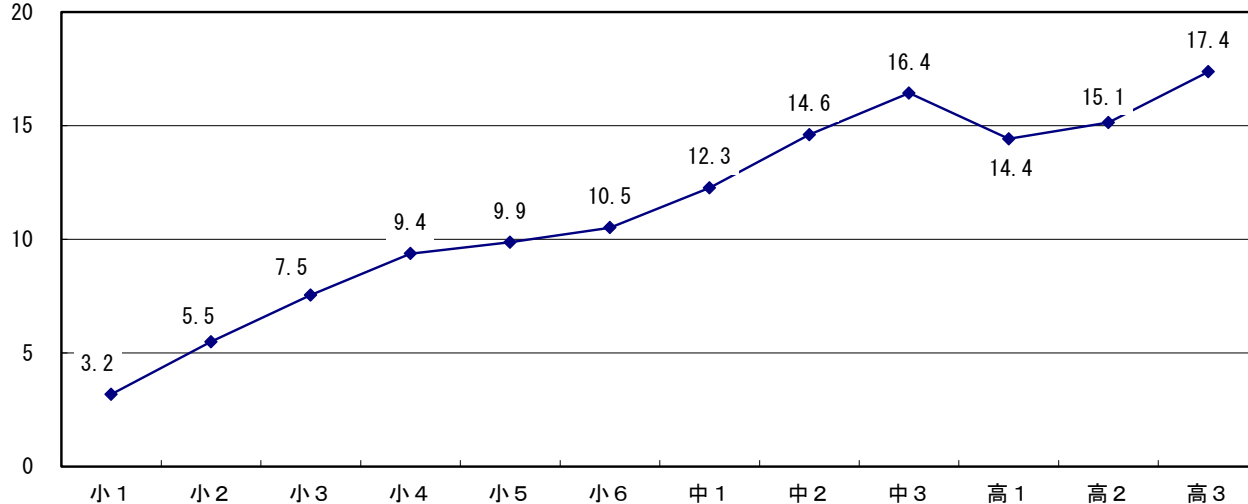
図-7

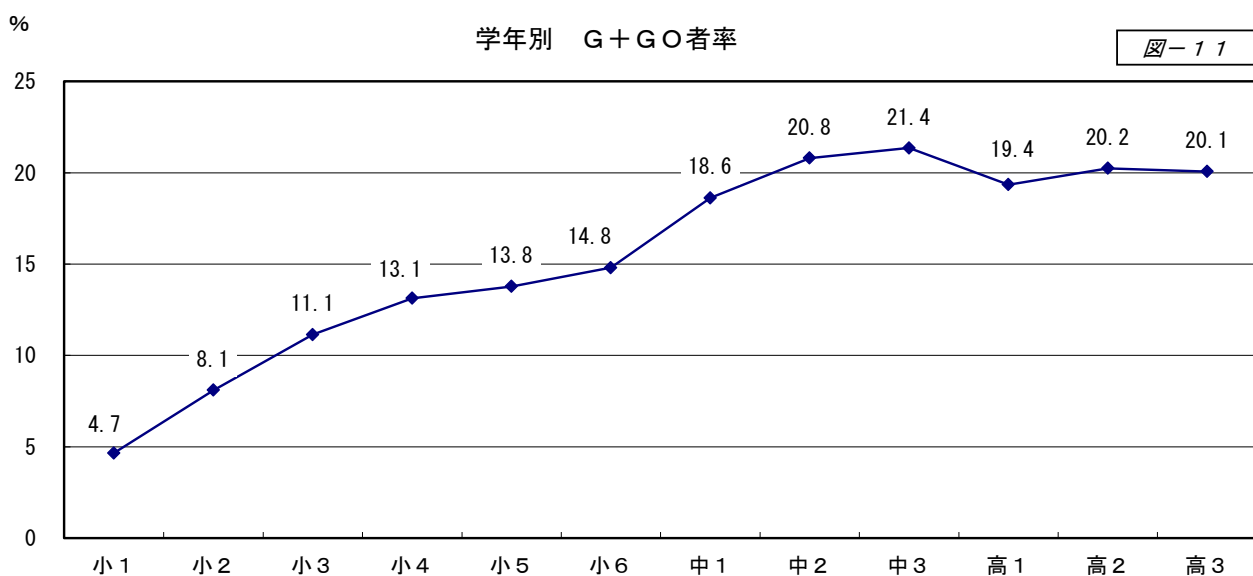
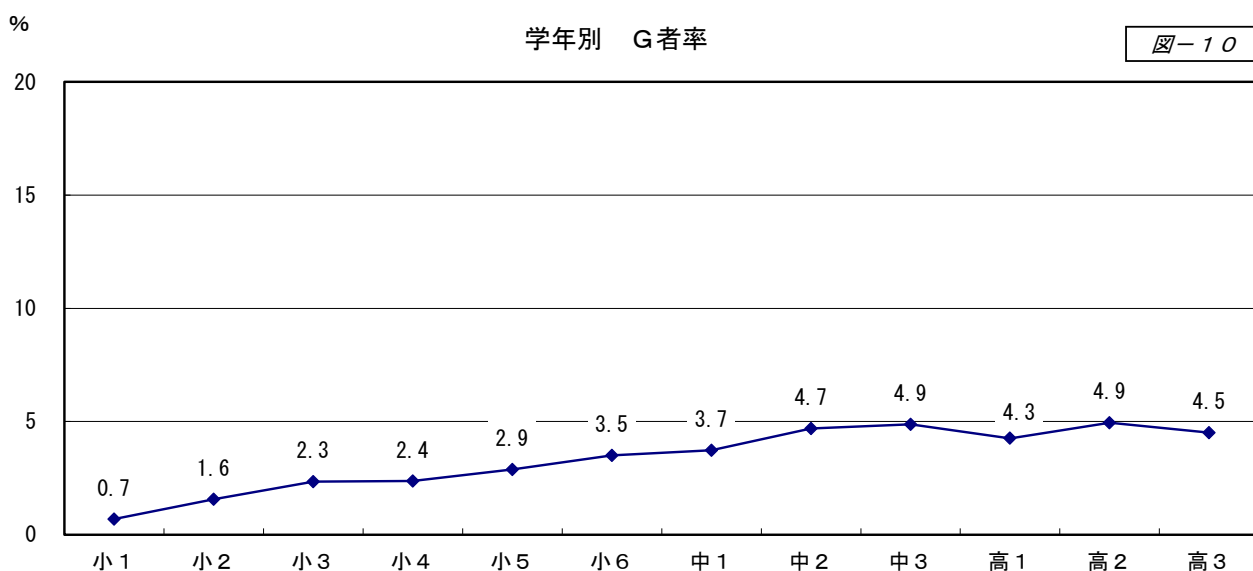
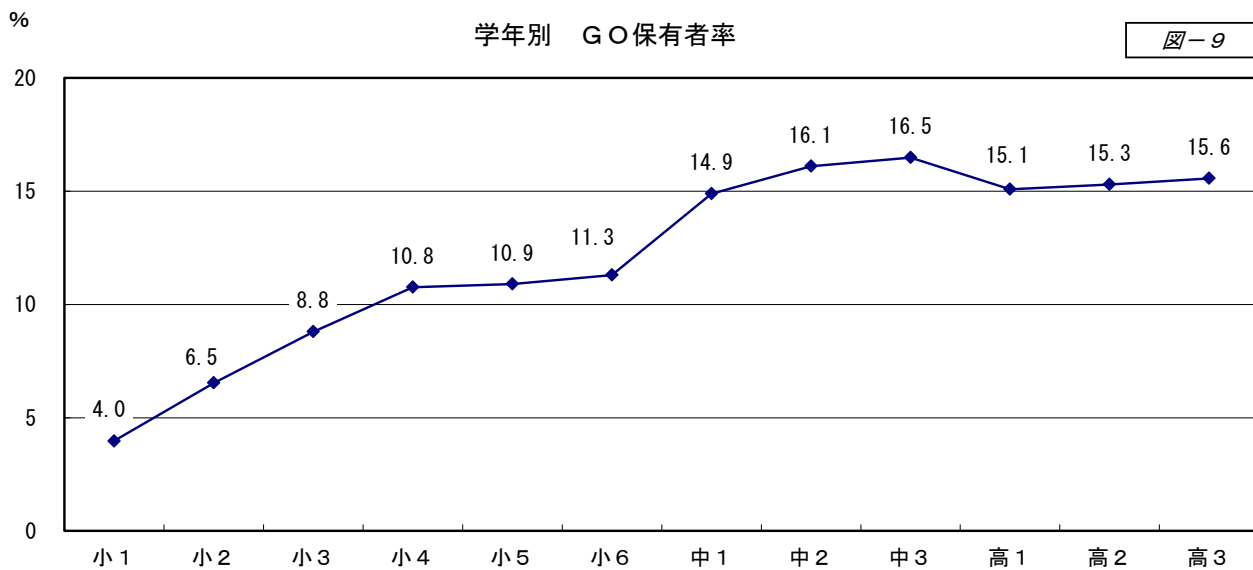


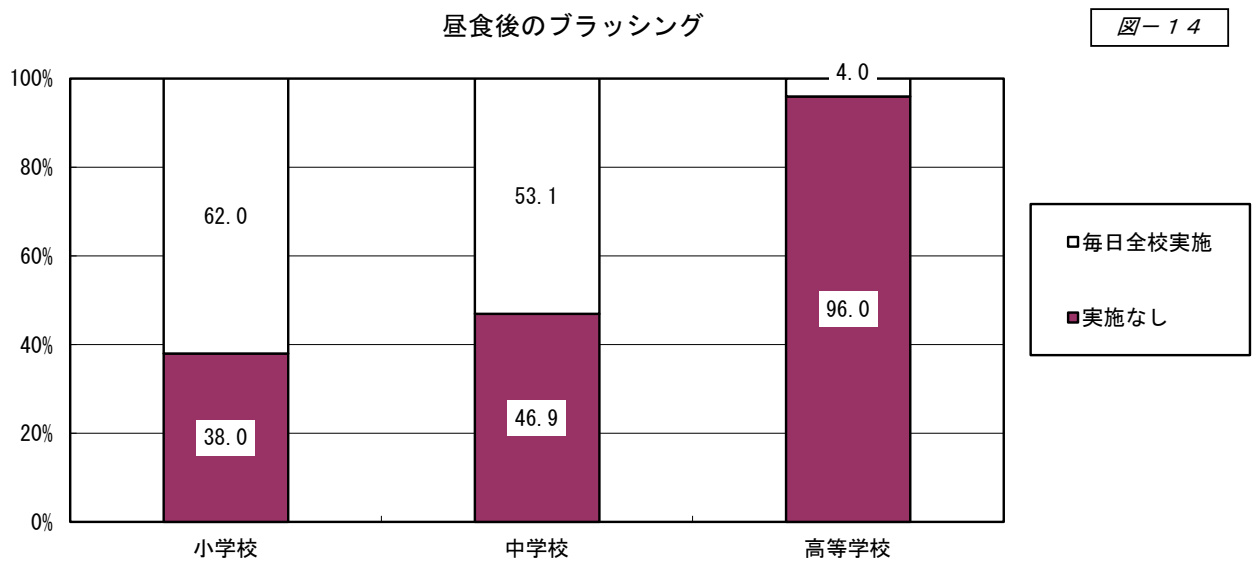
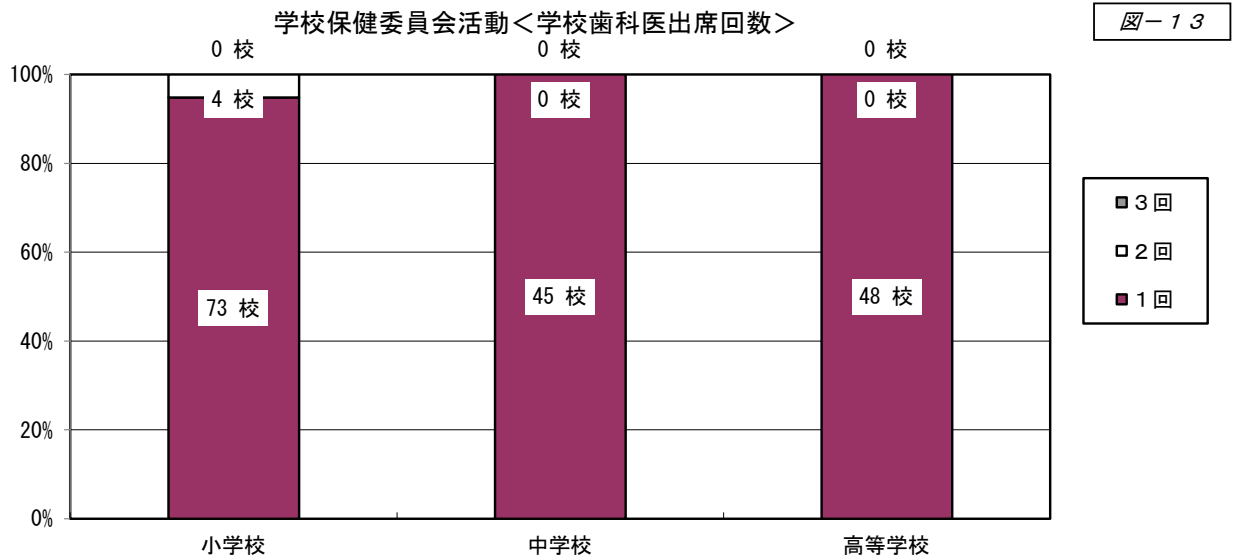
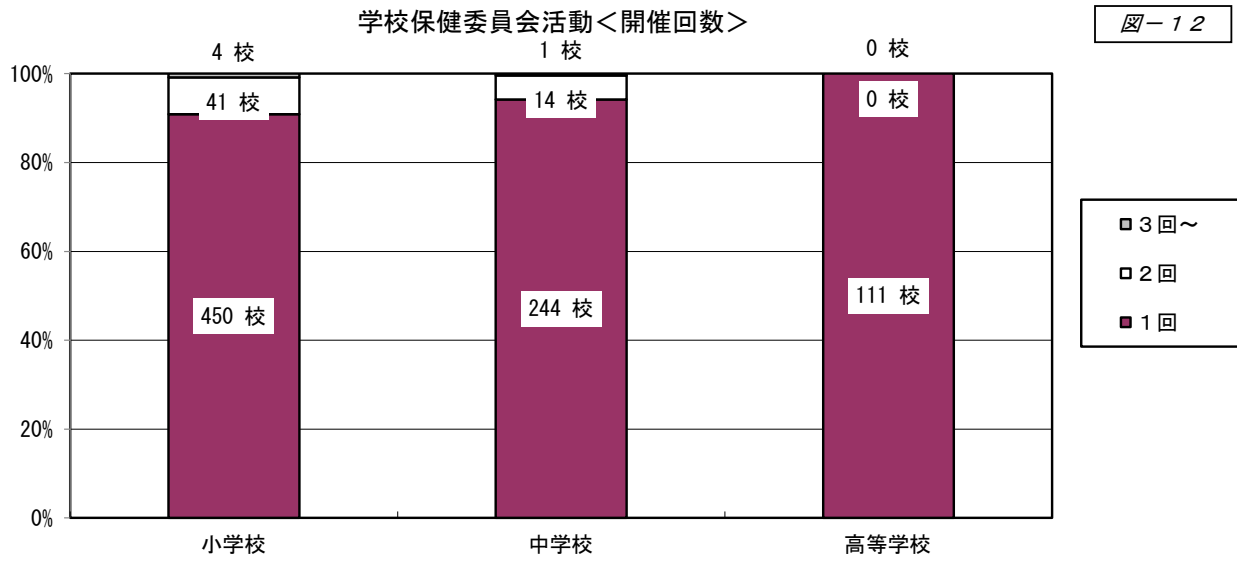
%

学年別 CO保有者率

図-8

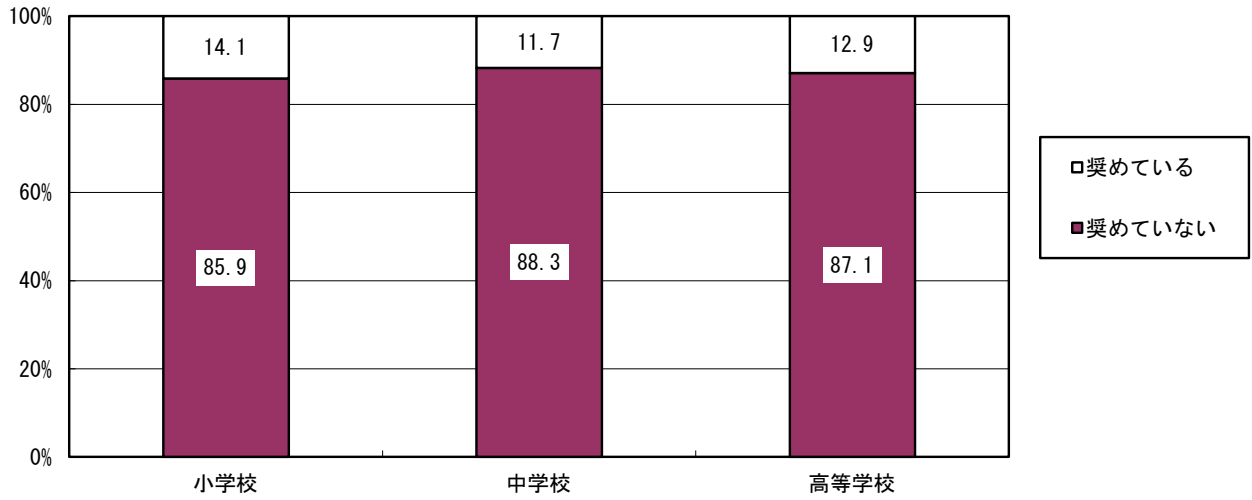






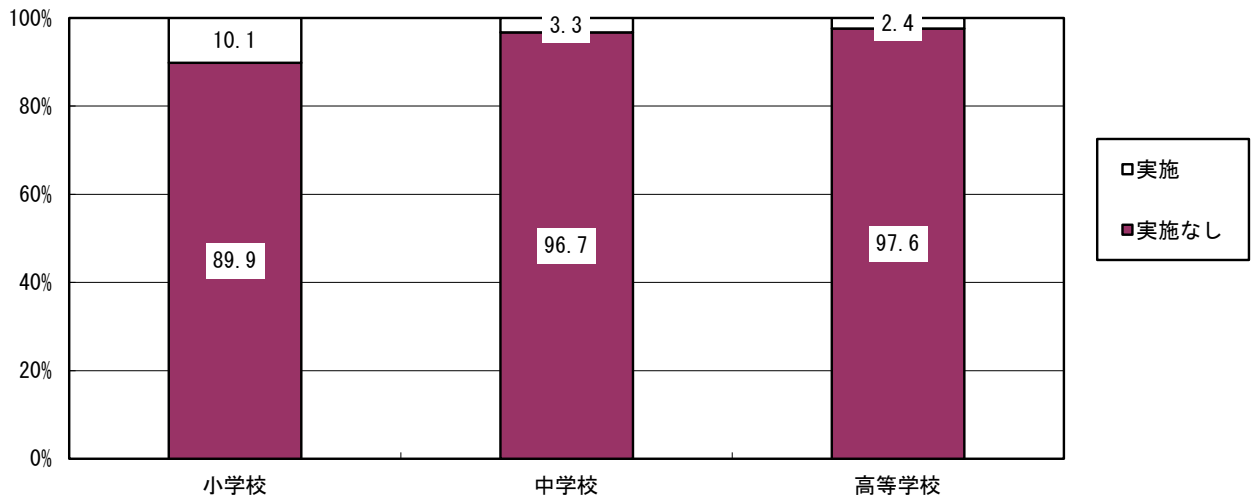
フッ素入り歯磨剤

図-15



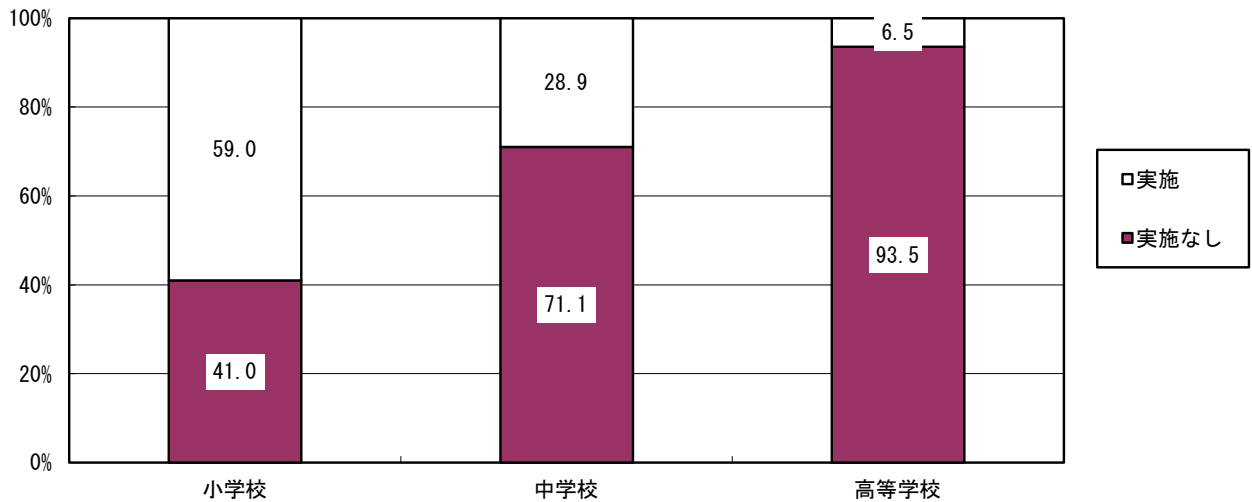
フッ化物洗口法の実施

図-16



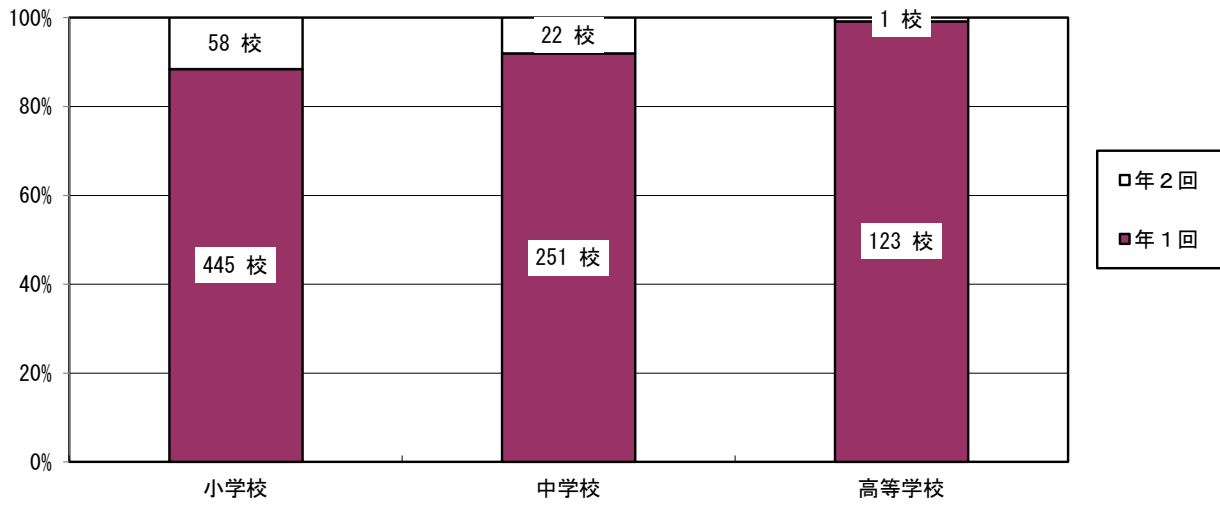
歯垢染め出し

図-17



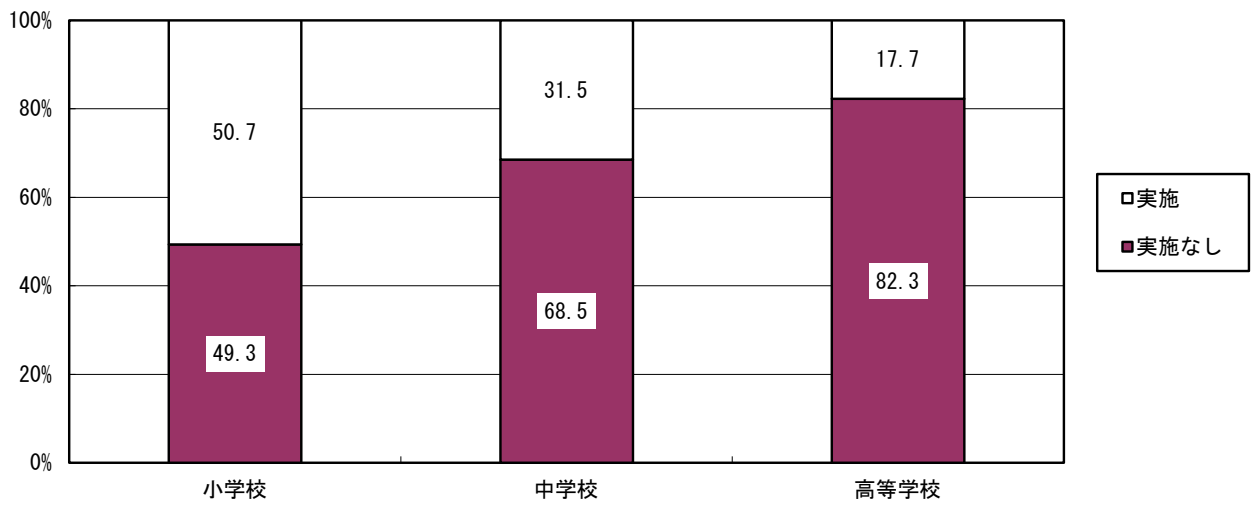
歯科健康診断回数

図-18



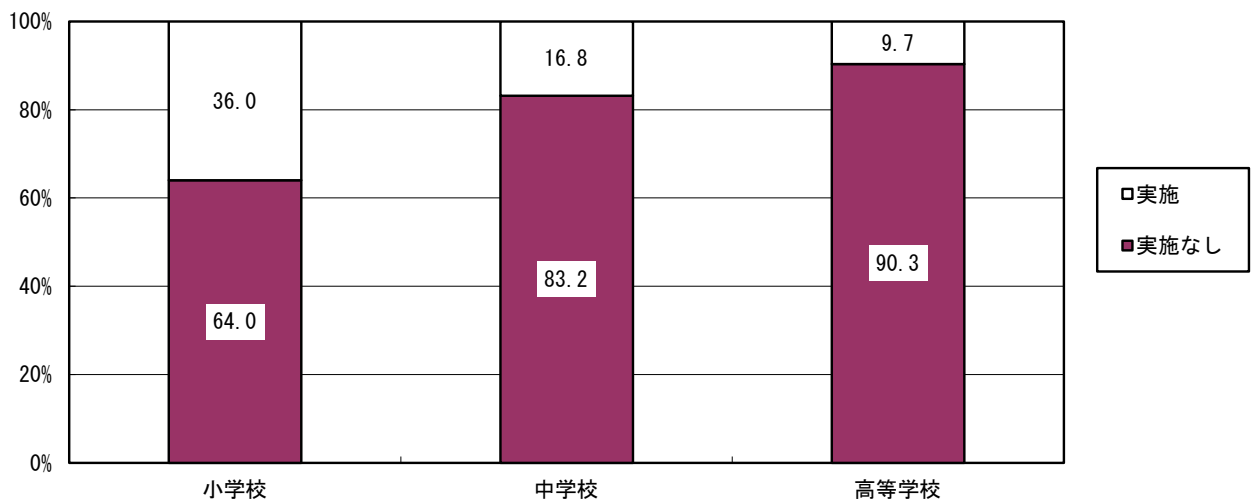
歯の保健相談と保健指導

図-19



歯の保健講話

図-20



令和元年度 小学校	学校数	う蝕有病者率						
		1年	2年	3年	4年	5年	6年	計
下田市	7	2.8%	1.5%	3.1%	9.5%	14.6%	13.3%	7.7%
東伊豆町	2	12.5%	26.2%	23.7%	29.7%	42.0%	50.0%	31.4%
河津町	3	6.3%	4.4%	13.0%	11.1%	15.9%	10.0%	10.5%
南伊豆町	3	0.0%	4.8%	3.7%	6.8%	9.6%	22.2%	8.5%
松崎町	1	0.0%	0.0%	6.7%	17.6%	13.3%	20.9%	10.3%
西伊豆町	3	0.0%	0.0%	5.9%	7.9%	22.5%	19.6%	10.0%
伊豆の国市	6	1.4%	4.3%	5.8%	7.4%	7.2%	12.7%	6.7%
伊豆市	7	0.8%	2.4%	10.0%	4.7%	9.1%	12.2%	7.0%
函南町	5	4.1%	3.4%	6.6%	7.3%	13.4%	15.5%	8.5%
伊東市	10	3.5%	8.8%	11.4%	10.4%	11.0%	14.4%	10.3%
熱海市	8	0.0%	4.6%	9.7%	14.4%	18.5%	24.8%	13.1%
三島市	14	1.4%	4.9%	7.7%	14.6%	17.5%	20.1%	11.4%
沼津市	24	1.8%	3.7%	7.2%	9.4%	13.9%	18.2%	9.3%
御殿場市	11	3.6%	5.0%	12.0%	12.2%	17.0%	18.6%	11.8%
裾野市	9	0.3%	4.4%	8.2%	11.3%	15.1%	17.2%	9.8%
清水町	3	0.9%	4.7%	11.7%	15.6%	21.7%	24.7%	13.8%
長泉町	3	2.2%	1.8%	10.5%	10.2%	16.7%	18.7%	10.3%
小山町	5	3.9%	3.0%	4.4%	13.8%	11.1%	23.3%	9.7%
富士市	27	3.8%	4.9%	9.7%	12.7%	14.1%	18.1%	10.9%
富士宮市	22	2.4%	5.9%	7.7%	12.3%	18.1%	20.2%	11.5%
静岡市	88	1.7%	4.4%	7.0%	8.1%	10.3%	11.2%	7.3%
焼津市	13	2.7%	8.8%	8.5%	17.6%	16.1%	22.7%	13.4%
藤枝市	17	3.0%	4.3%	6.7%	8.4%	10.3%	12.7%	7.7%
島田市	18	1.0%	5.2%	8.5%	10.2%	15.2%	16.4%	9.8%
御前崎市	5	2.2%	7.1%	12.6%	12.8%	22.2%	13.7%	12.1%
牧之原市	9	1.6%	4.9%	7.3%	8.1%	11.1%	15.8%	8.4%
吉田町	3	4.0%	10.2%	7.3%	12.6%	8.2%	19.9%	10.8%
川根本町	4	3.4%	2.7%	5.3%	7.4%	6.5%	5.0%	5.0%
掛川市	22	3.4%	6.5%	9.5%	11.3%	19.7%	23.3%	12.7%
菊川市	9	2.5%	3.8%	6.3%	8.4%	11.1%	16.2%	8.3%
磐田市	22	3.6%	6.0%	11.1%	15.8%	19.6%	23.0%	13.7%
袋井市	12	2.9%	6.3%	9.6%	12.3%	18.9%	20.2%	12.1%
森町	5	0.8%	4.9%	7.4%	8.6%	17.3%	22.2%	10.9%
浜松市	97	3.6%	5.5%	9.9%	12.4%	15.7%	17.8%	11.2%
湖西市	6	4.5%	9.7%	5.8%	6.1%	14.7%	16.9%	9.9%

合計	503	2.7%	5.3%	8.7%	11.3%	14.7%	17.3%	10.3%
----	-----	------	------	------	-------	-------	-------	-------

令和元年度 小学校	学校数	処置完了者率						
		1年	2年	3年	4年	5年	6年	計
下田市	7	0.0%	100.0%	50.0%	69.2%	52.4%	61.1%	57.4%
東伊豆町	2	100.0%	75.0%	71.4%	78.9%	93.1%	75.0%	81.3%
河津町	3	66.7%	0.0%	28.6%	0.0%	50.0%	60.0%	37.5%
南伊豆町	3	-	0.0%	50.0%	66.7%	40.0%	42.9%	40.7%
松崎町	1	-	-	0.0%	16.7%	0.0%	33.3%	19.0%
西伊豆町	3	-	-	50.0%	33.3%	55.6%	22.2%	39.1%
伊豆の国市	6	25.0%	35.3%	57.1%	70.4%	65.5%	73.5%	63.3%
伊豆市	7	0.0%	0.0%	58.8%	77.8%	60.0%	73.9%	62.2%
函南町	5	27.3%	0.0%	31.6%	39.1%	36.6%	46.7%	36.2%
伊東市	10	27.3%	64.9%	39.6%	50.0%	60.4%	55.1%	52.5%
熱海市	8	-	57.1%	52.9%	54.5%	71.9%	60.0%	61.0%
三島市	14	63.6%	71.1%	67.1%	75.2%	76.8%	73.0%	73.5%
沼津市	24	73.9%	59.6%	50.0%	62.9%	55.3%	61.0%	58.7%
御殿場市	11	39.1%	40.0%	41.8%	60.2%	51.4%	58.6%	52.1%
裾野市	9	100.0%	61.9%	42.1%	70.4%	57.5%	53.1%	57.1%
清水町	3	0.0%	53.8%	37.5%	48.8%	51.5%	55.6%	50.0%
長泉町	3	44.4%	75.0%	86.0%	66.7%	56.8%	77.6%	70.2%
小山町	5	50.0%	80.0%	14.3%	31.6%	45.0%	44.1%	41.8%
富士市	27	41.3%	40.8%	55.0%	45.6%	57.7%	50.8%	50.8%
富士宮市	22	60.0%	65.2%	72.7%	61.3%	71.0%	72.7%	69.1%
静岡市	88	60.8%	58.5%	57.8%	54.9%	55.0%	57.9%	56.8%
焼津市	13	44.0%	60.4%	47.0%	53.6%	57.8%	54.4%	54.5%
藤枝市	17	59.4%	55.9%	55.7%	58.9%	60.3%	61.8%	59.3%
島田市	18	57.1%	62.8%	54.7%	58.8%	62.5%	67.8%	62.2%
御前崎市	5	40.0%	77.8%	67.6%	63.6%	49.2%	50.0%	57.6%
牧之原市	9	80.0%	27.8%	60.7%	75.9%	69.8%	71.4%	66.1%
吉田町	3	62.5%	48.1%	85.0%	51.4%	100.0%	55.4%	62.9%
川根本町	4	0.0%	100.0%	50.0%	50.0%	50.0%	50.0%	50.0%
掛川市	22	54.8%	61.4%	64.4%	62.9%	64.0%	64.0%	63.3%
菊川市	9	33.3%	50.0%	67.9%	50.0%	72.0%	62.7%	61.2%
磐田市	22	43.2%	42.2%	53.0%	60.4%	54.6%	58.2%	55.4%
袋井市	12	35.0%	32.8%	50.0%	40.0%	58.0%	47.4%	47.4%
森町	5	100.0%	83.3%	63.6%	72.7%	57.1%	71.4%	67.4%
浜松市	97	55.4%	55.8%	59.0%	58.4%	60.5%	63.3%	60.1%
湖西市	6	47.1%	32.6%	63.3%	45.5%	61.3%	70.3%	57.2%

合計	503	51.9%	54.0%	56.9%	57.2%	59.7%	60.7%	58.4%
----	-----	-------	-------	-------	-------	-------	-------	-------

令和元年度 小学校	学校数	DMFT指数						
		1年	2年	3年	4年	5年	6年	計
下田市	7	0.0	0.0	0.1	0.2	0.2	0.2	0.1
東伊豆町	2	0.2	0.4	0.4	0.5	0.7	1.0	0.5
河津町	3	0.1	0.1	0.2	0.3	0.3	0.2	0.2
南伊豆町	3	0.0	0.1	0.0	0.1	0.1	0.5	0.2
松崎町	1	0.0	0.0	0.1	0.3	0.2	0.3	0.2
西伊豆町	3	0.0	0.0	0.1	0.1	0.4	0.5	0.2
伊豆の国市	6	0.0	0.1	0.1	0.1	0.1	0.2	0.1
伊豆市	7	0.0	0.0	0.1	0.1	0.1	0.2	0.1
函南町	5	0.0	0.1	0.1	0.1	0.3	0.2	0.1
伊東市	10	0.1	0.1	0.2	0.2	0.2	0.3	0.2
熱海市	8	0.0	0.1	0.2	0.2	0.3	0.5	0.2
三島市	14	0.0	0.1	0.1	0.3	0.3	0.4	0.2
沼津市	24	0.0	0.1	0.1	0.2	0.3	0.4	0.2
御殿場市	11	0.1	0.1	0.2	0.2	0.4	0.4	0.2
裾野市	9	0.0	0.1	0.1	0.2	0.3	0.4	0.2
清水町	3	0.0	0.1	0.2	0.3	0.4	0.6	0.3
長泉町	3	0.0	0.0	0.2	0.2	0.3	0.4	0.2
小山町	5	0.1	0.0	0.1	0.3	0.2	0.5	0.2
富士市	27	0.1	0.1	0.2	0.2	0.2	0.4	0.2
富士宮市	22	0.0	0.1	0.1	0.2	0.3	0.5	0.2
静岡市	88	0.0	0.1	0.1	0.1	0.2	0.2	0.1
焼津市	13	0.0	0.1	0.1	0.3	0.3	0.5	0.3
藤枝市	17	0.0	0.1	0.1	0.1	0.2	0.3	0.1
島田市	18	0.0	0.1	0.1	0.2	0.3	0.3	0.2
御前崎市	5	0.0	0.1	0.2	0.2	0.5	0.2	0.2
牧之原市	9	0.0	0.1	0.1	0.1	0.2	0.3	0.1
吉田町	3	0.0	0.2	0.1	0.2	0.1	0.4	0.2
川根本町	4	0.0	0.1	0.2	0.1	0.1	0.1	0.1
掛川市	22	0.0	0.1	0.1	0.2	0.4	0.6	0.2
菊川市	9	0.0	0.1	0.1	0.1	0.2	0.3	0.1
磐田市	22	0.1	0.1	0.2	0.3	0.4	0.5	0.3
袋井市	12	0.0	0.1	0.2	0.2	0.3	0.4	0.2
森町	5	0.0	0.1	0.1	0.2	0.4	0.5	0.2
浜松市	97	0.1	0.1	0.2	0.2	0.3	0.4	0.2
湖西市	6	0.1	0.1	0.1	0.1	0.3	0.3	0.2

合計	503	0.0	0.1	0.1	0.2	0.3	0.4	0.2
----	-----	-----	-----	-----	-----	-----	-----	-----

令和元年度 小学校	学校数	小6 う蝕経験歯数別者率												
		0本 件数	0本	1本	2本	3本	4本	5本	6本	7本	8本	9本	10本 以上	5本 以上
下田市	7	117	86.7%	8.1%	3.7%	0.7%	0.7%	0.0%	0.0%	0.0%	0.0%	0.0%	0.0%	0.0%
東伊豆町	2	28	50.0%	30.4%	8.9%	5.4%	1.8%	0.0%	0.0%	1.8%	1.8%	0.0%	0.0%	3.6%
河津町	3	45	90.0%	4.0%	6.0%	0.0%	0.0%	0.0%	0.0%	0.0%	0.0%	0.0%	0.0%	0.0%
南伊豆町	3	49	77.8%	11.1%	3.2%	3.2%	3.2%	1.6%	0.0%	0.0%	0.0%	0.0%	0.0%	1.6%
松崎町	1	34	79.1%	11.6%	7.0%	0.0%	2.3%	0.0%	0.0%	0.0%	0.0%	0.0%	0.0%	0.0%
西伊豆町	3	37	80.4%	6.5%	4.3%	2.2%	4.3%	2.2%	0.0%	0.0%	0.0%	0.0%	0.0%	2.2%
伊豆の国市	6	336	87.3%	7.0%	4.2%	1.0%	0.5%	0.0%	0.0%	0.0%	0.0%	0.0%	0.0%	0.0%
伊豆市	7	165	87.8%	8.0%	3.2%	0.0%	0.5%	0.5%	0.0%	0.0%	0.0%	0.0%	0.0%	0.5%
函南町	5	245	84.5%	10.0%	3.8%	1.0%	0.0%	0.7%	0.0%	0.0%	0.0%	0.0%	0.0%	0.7%
伊東市	10	410	85.6%	6.9%	4.0%	2.3%	0.8%	0.2%	0.0%	0.0%	0.0%	0.0%	0.2%	0.4%
熱海市	8	121	75.2%	13.0%	5.0%	3.7%	1.2%	1.2%	0.0%	0.0%	0.0%	0.6%	0.0%	1.9%
三島市	14	795	79.9%	9.4%	6.2%	1.9%	1.5%	0.2%	0.3%	0.1%	0.1%	0.1%	0.2%	1.0%
沼津市	24	1,190	81.8%	9.5%	4.8%	1.7%	1.3%	0.3%	0.3%	0.1%	0.0%	0.1%	0.1%	0.9%
御殿場市	11	710	81.4%	8.8%	4.1%	2.4%	2.1%	0.5%	0.2%	0.0%	0.1%	0.2%	0.1%	1.1%
裾野市	9	390	82.8%	6.6%	6.2%	3.0%	0.8%	0.2%	0.2%	0.2%	0.0%	0.0%	0.0%	0.6%
清水町	3	220	75.3%	7.9%	7.5%	3.4%	2.4%	1.7%	1.0%	0.0%	0.3%	0.0%	0.3%	3.4%
長泉町	3	370	81.3%	7.9%	5.3%	2.2%	2.4%	0.4%	0.0%	0.0%	0.2%	0.2%	0.0%	0.9%
小山町	5	112	76.7%	8.2%	8.9%	4.1%	1.4%	0.0%	0.7%	0.0%	0.0%	0.0%	0.0%	0.7%
富士市	27	1,880	81.9%	8.1%	4.5%	2.6%	1.6%	0.7%	0.1%	0.3%	0.0%	0.0%	0.1%	1.3%
富士宮市	22	1,010	79.8%	7.8%	6.4%	1.9%	2.8%	0.7%	0.2%	0.1%	0.2%	0.1%	0.0%	1.3%
静岡市	88	4,989	88.8%	5.6%	3.2%	1.2%	0.8%	0.2%	0.1%	0.1%	0.0%	0.0%	0.0%	0.4%
焼津市	13	1,045	77.3%	10.4%	6.1%	2.5%	2.4%	0.6%	0.4%	0.1%	0.0%	0.1%	0.0%	1.2%
藤枝市	17	1,134	87.3%	6.3%	3.3%	1.4%	1.1%	0.3%	0.1%	0.0%	0.1%	0.2%	0.0%	0.6%
島田市	18	761	83.6%	8.5%	4.6%	1.6%	0.9%	0.4%	0.1%	0.0%	0.1%	0.0%	0.1%	0.8%
御前崎市	5	240	86.3%	8.3%	2.9%	1.4%	1.1%	0.0%	0.0%	0.0%	0.0%	0.0%	0.0%	0.0%
牧之原市	9	336	84.2%	8.3%	4.8%	1.8%	0.5%	0.5%	0.0%	0.0%	0.0%	0.0%	0.0%	0.5%
吉田町	3	225	80.1%	8.5%	6.8%	1.8%	1.4%	0.7%	0.0%	0.4%	0.0%	0.0%	0.4%	1.4%
川根本町	4	38	95.0%	0.0%	2.5%	2.5%	0.0%	0.0%	0.0%	0.0%	0.0%	0.0%	0.0%	0.0%
掛川市	22	860	76.7%	9.5%	6.8%	2.1%	2.6%	0.8%	0.5%	0.4%	0.1%	0.0%	0.4%	2.2%
菊川市	9	387	83.8%	8.9%	4.8%	1.1%	1.3%	0.0%	0.0%	0.2%	0.0%	0.0%	0.0%	0.2%
磐田市	22	1,216	77.0%	9.1%	6.1%	3.4%	2.8%	0.7%	0.3%	0.2%	0.0%	0.1%	0.4%	1.6%
袋井市	12	749	79.8%	8.3%	6.6%	2.8%	1.2%	1.1%	0.2%	0.0%	0.0%	0.0%	0.1%	1.4%
森町	5	123	77.8%	8.2%	7.6%	3.2%	2.5%	0.0%	0.0%	0.6%	0.0%	0.0%	0.0%	0.6%
浜松市	97	6,041	82.2%	8.1%	4.4%	2.3%	1.9%	0.4%	0.2%	0.1%	0.1%	0.0%	0.1%	1.1%
湖西市	6	448	83.1%	9.1%	5.0%	1.5%	1.1%	0.0%	0.2%	0.0%	0.0%	0.0%	0.0%	0.2%
合計	503	26,856	82.7%	8.0%	4.7%	2.0%	1.6%	0.4%	0.2%	0.1%	0.1%	0.0%	0.1%	1.0%

令和元年度 小学校	学校数	CO保有者率						
		1年	2年	3年	4年	5年	6年	計
下田市	7	1.9%	3.6%	6.2%	12.4%	9.7%	18.5%	9.0%
東伊豆町	2	2.1%	13.1%	11.9%	14.1%	13.0%	12.5%	11.5%
河津町	3	14.6%	22.2%	20.4%	24.4%	28.6%	18.0%	21.6%
南伊豆町	3	4.8%	3.2%	7.4%	9.1%	15.4%	15.9%	9.5%
松崎町	1	0.0%	3.0%	3.3%	2.9%	3.3%	4.7%	2.9%
西伊豆町	3	2.9%	2.7%	0.0%	5.3%	2.5%	4.3%	3.1%
伊豆の国市	6	3.9%	4.5%	11.1%	7.1%	10.4%	8.8%	7.8%
伊豆市	7	2.5%	5.9%	12.4%	13.1%	9.6%	9.0%	9.2%
函南町	5	5.6%	6.8%	8.4%	18.8%	20.2%	26.9%	14.7%
伊東市	10	3.9%	8.1%	7.3%	12.3%	12.9%	15.0%	10.3%
熱海市	8	6.9%	9.2%	15.4%	25.5%	12.1%	21.7%	15.7%
三島市	14	1.9%	2.7%	5.1%	8.8%	8.8%	8.4%	6.1%
沼津市	24	2.3%	4.7%	7.2%	9.4%	13.1%	12.6%	8.5%
御殿場市	11	3.1%	3.9%	7.2%	4.0%	8.3%	8.6%	6.0%
裾野市	9	2.2%	9.1%	10.0%	9.8%	14.8%	11.3%	9.9%
清水町	3	4.3%	6.1%	11.4%	12.4%	13.7%	13.4%	10.5%
長泉町	3	5.9%	4.8%	11.6%	24.8%	20.7%	11.2%	13.3%
小山町	5	3.3%	3.0%	2.5%	7.2%	8.3%	9.6%	5.6%
富士市	27	3.8%	6.9%	7.8%	15.1%	11.7%	14.5%	10.3%
富士宮市	22	1.7%	3.8%	4.9%	5.7%	7.4%	8.6%	5.5%
静岡市	88	2.3%	3.7%	6.7%	5.7%	6.5%	8.1%	5.6%
焼津市	13	3.7%	10.1%	10.7%	12.2%	14.7%	13.8%	11.2%
藤枝市	17	3.5%	4.1%	5.7%	7.2%	9.4%	9.9%	6.7%
島田市	18	2.6%	5.0%	7.2%	7.7%	13.9%	11.4%	8.2%
御前崎市	5	2.6%	10.2%	14.8%	10.1%	17.6%	13.3%	11.8%
牧之原市	9	2.8%	6.5%	13.0%	15.0%	12.1%	14.8%	10.9%
吉田町	3	0.0%	10.9%	5.9%	16.6%	6.6%	15.7%	9.8%
川根本町	4	0.0%	8.1%	10.5%	14.8%	6.5%	7.5%	7.9%
掛川市	22	7.5%	11.0%	14.1%	13.4%	14.8%	14.5%	12.7%
菊川市	9	2.2%	7.9%	3.8%	10.5%	8.0%	6.3%	6.5%
磐田市	22	1.9%	2.2%	3.6%	3.5%	4.4%	3.5%	3.2%
袋井市	12	1.8%	4.6%	6.2%	7.6%	5.7%	7.1%	5.7%
森町	5	2.5%	3.3%	4.0%	11.7%	12.3%	8.9%	7.4%
浜松市	97	3.8%	5.4%	7.6%	10.0%	9.1%	10.5%	7.9%
湖西市	6	4.0%	11.7%	7.4%	9.7%	11.2%	12.1%	9.6%

合計	503	3.2%	5.5%	7.5%	9.4%	9.9%	10.5%	7.8%
----	-----	------	------	------	------	------	-------	------

令和元年度 小学校	学校数	GO者率						
		1年	2年	3年	4年	5年	6年	計
下田市	7	0.0%	0.7%	0.0%	12.4%	3.5%	11.1%	4.8%
東伊豆町	2	0.0%	1.6%	0.0%	3.1%	2.9%	1.8%	1.7%
河津町	3	4.2%	8.9%	11.1%	26.7%	14.3%	4.0%	11.5%
南伊豆町	3	0.0%	0.0%	0.0%	2.3%	1.9%	3.2%	1.3%
松崎町	1	0.0%	0.0%	0.0%	0.0%	6.7%	4.7%	2.0%
西伊豆町	3	8.8%	0.0%	11.8%	10.5%	2.5%	15.2%	8.3%
伊豆の国市	6	2.2%	7.3%	2.5%	20.7%	12.6%	12.2%	9.9%
伊豆市	7	9.2%	11.8%	14.1%	17.8%	16.9%	17.0%	14.9%
函南町	5	0.0%	0.3%	3.5%	3.2%	3.9%	4.8%	2.7%
伊東市	10	1.0%	0.7%	0.2%	1.7%	4.4%	4.0%	2.1%
熱海市	8	6.9%	6.5%	22.3%	35.3%	28.3%	26.7%	22.3%
三島市	14	2.1%	4.2%	4.6%	4.6%	6.0%	6.7%	4.8%
沼津市	24	5.8%	8.5%	13.5%	16.7%	18.7%	18.0%	13.8%
御殿場市	11	2.5%	5.5%	6.1%	8.8%	7.6%	6.5%	6.3%
裾野市	9	1.4%	4.9%	9.3%	10.3%	9.1%	18.0%	9.1%
清水町	3	11.2%	19.4%	26.7%	25.5%	21.7%	21.2%	21.2%
長泉町	3	0.0%	6.0%	4.2%	15.1%	3.9%	11.6%	6.8%
小山町	5	0.7%	1.2%	3.2%	3.6%	4.4%	2.7%	2.7%
富士市	27	7.5%	10.6%	13.5%	16.0%	15.0%	15.9%	13.4%
富士宮市	22	0.7%	2.5%	3.9%	4.7%	5.3%	6.9%	4.1%
静岡市	88	2.7%	4.8%	6.2%	6.9%	7.8%	7.6%	6.1%
焼津市	13	4.8%	7.5%	13.6%	17.5%	19.1%	17.5%	13.8%
藤枝市	17	5.2%	10.6%	8.9%	10.6%	15.7%	15.1%	11.2%
島田市	18	3.3%	5.9%	4.7%	7.4%	13.6%	7.0%	7.1%
御前崎市	5	5.2%	6.7%	22.2%	30.0%	29.2%	14.0%	18.3%
牧之原市	9	6.2%	7.6%	18.8%	16.2%	15.2%	23.3%	14.9%
吉田町	3	6.5%	14.3%	12.8%	32.1%	12.1%	22.8%	17.4%
川根本町	4	3.4%	2.7%	5.3%	7.4%	9.7%	2.5%	5.0%
掛川市	22	2.8%	5.4%	7.4%	7.2%	6.7%	9.2%	6.6%
菊川市	9	5.0%	10.7%	10.8%	14.9%	9.5%	13.9%	11.0%
磐田市	22	2.1%	5.6%	5.8%	7.3%	7.3%	8.0%	6.2%
袋井市	12	4.1%	3.3%	8.9%	7.9%	4.7%	5.6%	5.8%
森町	5	0.0%	0.0%	2.7%	7.0%	1.9%	0.0%	1.9%
浜松市	97	5.3%	7.0%	10.4%	11.2%	11.9%	12.4%	9.9%
湖西市	6	2.9%	10.0%	4.9%	7.4%	10.4%	12.2%	8.2%

合計	503	4.0%	6.5%	8.8%	10.8%	10.9%	11.3%	8.9%
----	-----	------	------	------	-------	-------	-------	------

令和元年度 小学校	学校数	G者率						
		1年	2年	3年	4年	5年	6年	計
下田市	7	0.0%	0.0%	0.0%	0.0%	0.0%	0.0%	0.0%
東伊豆町	2	0.0%	0.0%	0.0%	0.0%	0.0%	0.0%	0.0%
河津町	3	0.0%	0.0%	0.0%	0.0%	0.0%	6.0%	1.0%
南伊豆町	3	0.0%	0.0%	0.0%	0.0%	0.0%	0.0%	0.0%
松崎町	1	0.0%	0.0%	0.0%	0.0%	0.0%	0.0%	0.0%
西伊豆町	3	0.0%	0.0%	0.0%	0.0%	0.0%	0.0%	0.0%
伊豆の国市	6	0.0%	0.0%	0.3%	0.5%	1.7%	0.5%	0.5%
伊豆市	7	0.0%	5.3%	6.5%	5.8%	7.8%	7.4%	5.9%
函南町	5	0.0%	0.0%	0.7%	2.6%	1.0%	1.0%	0.9%
伊東市	10	0.0%	0.0%	0.2%	0.5%	0.5%	0.6%	0.3%
熱海市	8	0.0%	0.0%	0.6%	2.6%	1.2%	8.7%	2.3%
三島市	14	0.5%	0.7%	2.3%	1.6%	2.5%	2.1%	1.7%
沼津市	24	0.1%	0.3%	0.5%	1.0%	1.5%	1.7%	0.9%
御殿場市	11	0.0%	0.4%	1.5%	0.4%	1.5%	0.3%	0.7%
裾野市	9	0.0%	0.2%	0.2%	0.6%	2.7%	0.2%	0.7%
清水町	3	0.4%	8.6%	5.1%	9.5%	8.3%	8.2%	6.9%
長泉町	3	0.0%	0.5%	0.0%	0.5%	0.0%	0.9%	0.3%
小山町	5	0.7%	0.0%	0.6%	0.7%	0.0%	2.1%	0.6%
富士市	27	2.0%	5.0%	6.4%	6.1%	6.2%	6.7%	5.6%
富士宮市	22	0.1%	0.5%	1.0%	1.5%	1.9%	2.6%	1.3%
静岡市	88	0.3%	0.8%	1.6%	1.4%	1.5%	2.1%	1.3%
焼津市	13	0.4%	2.3%	6.0%	3.9%	4.2%	4.8%	3.8%
藤枝市	17	0.7%	1.1%	0.5%	1.1%	2.5%	3.4%	1.6%
島田市	18	1.1%	1.5%	2.7%	2.9%	3.3%	6.7%	3.1%
御前崎市	5	0.4%	7.5%	5.9%	14.4%	7.4%	7.9%	7.4%
牧之原市	9	0.3%	0.5%	3.4%	4.5%	1.0%	5.8%	2.7%
吉田町	3	0.0%	1.5%	0.4%	2.2%	0.0%	2.8%	1.2%
川根本町	4	6.9%	5.4%	2.6%	0.0%	0.0%	2.5%	3.0%
掛川市	22	1.7%	3.9%	4.7%	2.8%	5.8%	4.4%	4.0%
菊川市	9	0.0%	0.5%	1.1%	1.9%	1.1%	3.5%	1.4%
磐田市	22	0.7%	1.4%	2.0%	1.6%	3.0%	3.2%	2.0%
袋井市	12	0.1%	0.4%	0.0%	0.6%	0.1%	0.5%	0.3%
森町	5	0.0%	0.0%	2.7%	0.8%	0.6%	0.0%	0.7%
浜松市	97	1.3%	1.8%	2.7%	2.8%	3.9%	4.9%	3.0%
湖西市	6	0.0%	0.2%	0.8%	0.7%	1.2%	0.9%	0.7%

合計	503	0.7%	1.6%	2.3%	2.4%	2.9%	3.5%	2.3%
----	-----	------	------	------	------	------	------	------

令和元年度 小学校	学校数	歯列咬合 1 の割合						
		1年	2年	3年	4年	5年	6年	計
下田市	7	12.1%	10.2%	8.5%	10.9%	4.2%	9.6%	9.1%
東伊豆町	2	2.1%	1.6%	5.1%	1.6%	0.0%	0.0%	1.7%
河津町	3	10.4%	13.3%	11.1%	20.0%	14.3%	4.0%	12.1%
南伊豆町	3	0.0%	11.3%	18.5%	4.5%	11.5%	14.3%	10.7%
松崎町	1	8.8%	0.0%	3.3%	0.0%	10.0%	0.0%	3.4%
西伊豆町	3	20.6%	27.0%	32.4%	15.8%	17.5%	10.9%	20.1%
伊豆の国市	6	7.9%	12.3%	10.8%	9.3%	6.2%	12.2%	9.8%
伊豆市	7	10.0%	17.1%	15.3%	11.0%	16.4%	13.8%	14.2%
函南町	5	5.6%	3.8%	5.9%	9.6%	9.4%	12.4%	7.8%
伊東市	10	6.1%	7.8%	6.9%	9.2%	8.0%	10.2%	8.2%
熱海市	8	12.6%	25.5%	37.7%	30.1%	28.3%	21.1%	27.2%
三島市	14	4.4%	5.4%	5.4%	5.7%	4.5%	6.6%	5.4%
沼津市	24	5.9%	10.5%	10.5%	12.7%	11.4%	12.4%	10.7%
御殿場市	11	6.4%	6.8%	8.9%	7.6%	7.3%	7.3%	7.4%
裾野市	9	13.1%	14.8%	17.7%	19.2%	15.1%	19.1%	16.6%
清水町	3	10.3%	15.4%	11.4%	10.5%	16.2%	19.9%	14.2%
長泉町	3	2.7%	9.9%	7.4%	9.0%	6.8%	7.9%	7.3%
小山町	5	2.0%	4.9%	7.0%	5.8%	10.0%	8.9%	6.5%
富士市	27	15.4%	15.7%	15.6%	19.1%	15.8%	15.9%	16.3%
富士宮市	22	1.9%	5.8%	6.6%	7.2%	5.8%	7.0%	5.8%
静岡市	88	5.5%	8.4%	8.3%	8.5%	9.9%	10.2%	8.5%
焼津市	13	9.6%	14.8%	14.0%	14.8%	11.4%	12.8%	13.0%
藤枝市	17	8.3%	12.6%	14.8%	13.5%	10.5%	12.6%	12.2%
島田市	18	8.9%	8.4%	9.1%	10.7%	11.4%	13.0%	10.3%
御前崎市	5	2.6%	6.7%	25.9%	23.3%	18.3%	7.9%	14.4%
牧之原市	9	11.2%	13.0%	18.8%	15.6%	14.0%	19.0%	15.4%
吉田町	3	1.0%	21.1%	3.7%	22.0%	3.1%	23.1%	13.0%
川根本町	4	3.4%	13.5%	10.5%	18.5%	16.1%	7.5%	11.4%
掛川市	22	6.2%	6.1%	8.3%	9.0%	8.7%	8.2%	7.8%
菊川市	9	3.9%	6.9%	10.4%	7.9%	5.1%	8.2%	7.2%
磐田市	22	7.5%	10.2%	10.8%	10.9%	11.5%	7.9%	9.8%
袋井市	12	5.2%	6.3%	11.2%	6.9%	4.6%	5.6%	6.6%
森町	5	4.9%	5.7%	6.0%	5.5%	7.4%	4.4%	5.7%
浜松市	97	8.9%	10.2%	11.9%	11.4%	10.5%	10.3%	10.6%
湖西市	6	7.4%	14.0%	8.4%	8.7%	12.7%	5.8%	9.5%

合計	503	7.5%	10.1%	10.9%	11.2%	10.3%	10.7%	10.2%
----	-----	------	-------	-------	-------	-------	-------	-------

令和元年度 小学校	学校数	歯列咬合2の割合						
		1年	2年	3年	4年	5年	6年	計
下田市	7	0.0%	2.2%	2.3%	0.7%	3.5%	0.7%	1.6%
東伊豆町	2	0.0%	0.0%	0.0%	0.0%	0.0%	0.0%	0.0%
河津町	3	6.3%	2.2%	9.3%	15.6%	14.3%	8.0%	9.5%
南伊豆町	3	0.0%	0.0%	0.0%	2.3%	0.0%	0.0%	0.3%
松崎町	1	0.0%	0.0%	0.0%	0.0%	0.0%	0.0%	0.0%
西伊豆町	3	0.0%	0.0%	0.0%	0.0%	0.0%	0.0%	0.0%
伊豆の国市	6	2.5%	3.8%	2.8%	4.9%	4.0%	3.6%	3.6%
伊豆市	7	3.3%	3.5%	5.3%	4.7%	3.2%	5.9%	4.3%
函南町	5	5.2%	5.5%	9.8%	13.4%	12.7%	12.8%	10.0%
伊東市	10	1.6%	3.1%	1.2%	2.6%	0.0%	2.5%	1.8%
熱海市	8	4.6%	5.9%	7.4%	4.6%	9.2%	5.6%	6.4%
三島市	14	0.8%	1.7%	2.7%	1.3%	2.2%	2.3%	1.9%
沼津市	24	0.9%	1.4%	3.5%	3.2%	4.1%	4.1%	2.9%
御殿場市	11	2.3%	2.3%	2.9%	1.5%	1.8%	2.8%	2.3%
裾野市	9	1.1%	1.3%	4.5%	5.2%	3.5%	2.8%	3.2%
清水町	3	3.0%	5.4%	5.5%	4.7%	6.4%	3.8%	4.9%
長泉町	3	2.7%	1.2%	2.1%	1.2%	2.3%	1.1%	1.8%
小山町	5	0.0%	2.4%	0.0%	1.4%	3.9%	2.7%	1.8%
富士市	27	7.7%	8.2%	10.2%	8.6%	8.8%	8.7%	8.7%
富士宮市	22	1.6%	1.6%	1.2%	2.8%	2.6%	1.3%	1.9%
静岡市	88	1.5%	2.6%	3.1%	2.7%	2.8%	3.0%	2.7%
焼津市	13	4.9%	7.7%	11.0%	9.7%	11.5%	11.2%	9.6%
藤枝市	17	4.9%	7.1%	9.1%	9.2%	9.2%	6.3%	7.7%
島田市	18	4.7%	4.8%	7.7%	6.8%	8.8%	10.4%	7.4%
御前崎市	5	3.0%	5.5%	11.5%	16.7%	17.6%	4.3%	10.0%
牧之原市	9	2.8%	3.3%	7.6%	6.1%	7.8%	7.8%	6.0%
吉田町	3	0.0%	10.9%	10.3%	10.8%	10.9%	10.0%	9.2%
川根本町	4	0.0%	0.0%	0.0%	0.0%	0.0%	2.5%	0.5%
掛川市	22	4.8%	4.1%	5.1%	4.9%	5.8%	7.5%	5.4%
菊川市	9	0.8%	3.6%	2.3%	2.8%	2.2%	2.8%	2.5%
磐田市	22	3.0%	4.5%	6.3%	5.4%	6.3%	6.6%	5.4%
袋井市	12	2.5%	1.7%	4.1%	6.8%	4.3%	4.9%	4.1%
森町	5	2.5%	4.1%	1.3%	3.1%	7.4%	5.1%	4.0%
浜松市	97	3.7%	4.9%	6.3%	5.6%	6.8%	6.7%	5.8%
湖西市	6	1.1%	0.8%	2.7%	1.5%	2.0%	4.6%	2.2%

合計	503	3.0%	4.1%	5.4%	5.1%	5.6%	5.5%	4.9%
----	-----	------	------	------	------	------	------	------

令和元年度 小学校	学校数	顎関節1の割合						
		1年	2年	3年	4年	5年	6年	計
下田市	7	0.0%	0.0%	0.8%	0.0%	1.4%	3.0%	0.9%
東伊豆町	2	0.0%	0.0%	0.0%	0.0%	1.4%	1.8%	0.6%
河津町	3	0.0%	0.0%	0.0%	4.4%	3.2%	4.0%	2.0%
南伊豆町	3	0.0%	0.0%	0.0%	0.0%	0.0%	0.0%	0.0%
松崎町	1	0.0%	0.0%	0.0%	0.0%	0.0%	0.0%	0.0%
西伊豆町	3	0.0%	0.0%	0.0%	0.0%	0.0%	0.0%	0.0%
伊豆の国市	6	0.0%	0.3%	0.0%	0.0%	0.0%	0.3%	0.1%
伊豆市	7	0.0%	0.0%	0.6%	0.5%	0.5%	0.0%	0.3%
函南町	5	0.0%	0.0%	0.0%	0.0%	0.3%	0.0%	0.1%
伊東市	10	0.0%	0.0%	0.0%	0.5%	0.0%	0.2%	0.1%
熱海市	8	0.0%	0.0%	0.0%	2.6%	0.6%	1.2%	0.8%
三島市	14	0.0%	0.0%	0.0%	0.1%	0.0%	0.1%	0.0%
沼津市	24	0.0%	0.2%	0.5%	0.4%	0.5%	0.6%	0.4%
御殿場市	11	0.0%	0.1%	0.0%	0.4%	0.5%	0.3%	0.2%
裾野市	9	0.0%	0.0%	0.0%	0.6%	0.2%	0.4%	0.2%
清水町	3	0.0%	1.4%	0.4%	0.0%	0.0%	1.0%	0.5%
長泉町	3	0.5%	0.0%	1.9%	0.5%	1.7%	0.0%	0.8%
小山町	5	0.0%	1.8%	1.3%	0.0%	0.0%	0.0%	0.5%
富士市	27	1.0%	0.9%	1.8%	0.7%	2.3%	1.6%	1.4%
富士宮市	22	0.0%	0.2%	0.0%	0.0%	0.0%	0.0%	0.0%
静岡市	88	0.0%	0.1%	0.1%	0.2%	0.1%	0.2%	0.1%
焼津市	13	0.5%	0.4%	0.3%	0.2%	0.4%	0.4%	0.4%
藤枝市	17	0.5%	0.3%	0.5%	1.0%	2.3%	1.1%	0.9%
島田市	18	0.0%	0.1%	0.1%	0.0%	0.2%	0.1%	0.1%
御前崎市	5	0.9%	0.8%	7.0%	12.8%	13.4%	6.8%	7.2%
牧之原市	9	0.6%	0.5%	0.5%	1.1%	1.6%	1.0%	0.9%
吉田町	3	0.0%	0.0%	0.4%	0.4%	0.0%	0.4%	0.2%
川根本町	4	0.0%	0.0%	0.0%	0.0%	0.0%	0.0%	0.0%
掛川市	22	0.1%	0.2%	0.2%	0.4%	0.6%	0.5%	0.3%
菊川市	9	0.3%	0.0%	0.2%	0.0%	1.3%	0.2%	0.4%
磐田市	22	0.3%	0.4%	0.0%	0.2%	0.1%	0.1%	0.2%
袋井市	12	0.3%	0.2%	0.4%	0.2%	0.4%	0.7%	0.4%
森町	5	0.0%	0.8%	0.0%	0.0%	0.0%	0.0%	0.1%
浜松市	97	0.1%	0.3%	0.2%	0.6%	0.3%	0.5%	0.3%
湖西市	6	1.1%	1.3%	0.2%	0.0%	0.0%	0.6%	0.5%

合計	503	0.2%	0.3%	0.4%	0.5%	0.7%	0.5%	0.4%
----	-----	------	------	------	------	------	------	------

令和元年度 小学校	学校数	額関節2の割合						
		1年	2年	3年	4年	5年	6年	計
下田市	7	0.0%	0.0%	0.0%	0.0%	0.0%	0.0%	0.0%
東伊豆町	2	0.0%	0.0%	0.0%	0.0%	0.0%	0.0%	0.0%
河津町	3	0.0%	0.0%	0.0%	0.0%	0.0%	0.0%	0.0%
南伊豆町	3	0.0%	0.0%	0.0%	0.0%	0.0%	0.0%	0.0%
松崎町	1	0.0%	0.0%	0.0%	0.0%	0.0%	0.0%	0.0%
西伊豆町	3	0.0%	0.0%	0.0%	0.0%	0.0%	0.0%	0.0%
伊豆の国市	6	0.0%	0.0%	0.0%	0.0%	0.0%	0.0%	0.0%
伊豆市	7	0.0%	0.0%	0.0%	0.0%	0.0%	0.0%	0.0%
函南町	5	0.0%	0.0%	0.0%	0.0%	0.0%	0.0%	0.0%
伊東市	10	0.0%	0.0%	0.0%	0.0%	0.0%	0.0%	0.0%
熱海市	8	0.0%	0.0%	0.0%	0.0%	0.0%	0.0%	0.0%
三島市	14	0.0%	0.0%	0.0%	0.7%	0.1%	0.0%	0.1%
沼津市	24	0.0%	0.0%	0.0%	0.1%	0.0%	0.1%	0.0%
御殿場市	11	0.0%	0.0%	0.1%	0.1%	0.0%	0.0%	0.0%
裾野市	9	0.0%	0.0%	0.0%	0.0%	0.0%	0.0%	0.0%
清水町	3	0.0%	0.0%	0.4%	0.0%	0.0%	0.0%	0.1%
長泉町	3	0.0%	0.0%	0.2%	0.0%	0.0%	0.0%	0.0%
小山町	5	0.0%	0.0%	0.0%	0.0%	0.0%	0.0%	0.0%
富士市	27	0.5%	0.4%	0.9%	0.5%	0.6%	0.7%	0.6%
富士宮市	22	0.0%	0.0%	0.0%	0.1%	0.1%	0.1%	0.0%
静岡市	88	0.0%	0.0%	0.0%	0.0%	0.0%	0.0%	0.0%
焼津市	13	0.0%	0.0%	0.0%	0.0%	0.1%	0.0%	0.0%
藤枝市	17	0.0%	0.1%	0.0%	0.1%	0.2%	0.1%	0.1%
島田市	18	0.0%	0.0%	0.0%	0.0%	0.0%	0.2%	0.0%
御前崎市	5	0.0%	0.8%	0.0%	1.9%	3.5%	2.2%	1.5%
牧之原市	9	0.0%	0.0%	0.0%	0.0%	0.0%	0.0%	0.0%
吉田町	3	0.0%	0.0%	0.0%	0.0%	0.0%	0.0%	0.0%
川根本町	4	0.0%	0.0%	0.0%	0.0%	0.0%	0.0%	0.0%
掛川市	22	0.0%	0.0%	0.0%	0.0%	0.1%	0.1%	0.0%
菊川市	9	0.0%	0.0%	0.0%	0.0%	1.6%	0.2%	0.3%
磐田市	22	0.1%	0.1%	0.1%	0.1%	0.1%	0.1%	0.1%
袋井市	12	0.0%	0.0%	0.0%	0.0%	0.0%	0.0%	0.0%
森町	5	0.0%	0.0%	0.0%	0.0%	0.6%	0.0%	0.1%
浜松市	97	0.0%	0.0%	0.0%	0.0%	0.1%	0.1%	0.0%
湖西市	6	0.0%	0.0%	0.0%	0.0%	0.0%	0.0%	0.0%

合計	503	0.0%	0.0%	0.1%	0.1%	0.1%	0.1%	0.1%
----	-----	------	------	------	------	------	------	------

令和元年度 小学校	学校数	B 前年度の歯科保健活動													
		i 学校保健委員会活動						ii 昼食後のブラッシング				iii フッ素入り歯磨剤			
		開催回数			学校歯科医 出席回数			実施なし		毎日全校実施		奨めていない		奨めている	
		1回	2回	3回～	1回	2回	3回	学校数	割合	学校数	割合	学校数	割合	学校数	割合
下田市	7	7	0	0	1	0	0	0	0.0%	7	100.0%	5	71.4%	2	28.6%
東伊豆町	2	2	0	0	0	0	0	0	0.0%	2	100.0%	2	100.0%	0	0.0%
河津町	3	3	0	0	0	0	0	1	33.3%	2	66.7%	3	100.0%	0	0.0%
南伊豆町	3	3	0	0	0	0	0	1	33.3%	2	66.7%	3	100.0%	0	0.0%
松崎町	1	1	0	0	0	0	0	0	0.0%	1	100.0%	1	100.0%	0	0.0%
西伊豆町	3	3	0	0	0	0	0	0	0.0%	3	100.0%	2	66.7%	1	33.3%
伊豆の国市	6	5	1	0	2	0	0	1	16.7%	5	83.3%	4	66.7%	2	33.3%
伊豆市	7	7	0	0	0	0	0	1	14.3%	6	85.7%	5	71.4%	2	28.6%
函南町	5	5	0	0	2	0	0	0	0.0%	5	100.0%	4	80.0%	1	20.0%
伊東市	10	9	0	0	1	0	0	7	70.0%	3	30.0%	8	80.0%	2	20.0%
熱海市	8	8	0	0	0	0	0	4	50.0%	4	50.0%	6	75.0%	2	25.0%
三島市	14	14	0	0	0	0	0	5	35.7%	9	64.3%	11	78.6%	3	21.4%
沼津市	24	24	0	0	3	0	0	1	4.2%	23	95.8%	23	95.8%	1	4.2%
御殿場市	11	6	4	0	4	4	0	0	0.0%	11	100.0%	9	81.8%	2	18.2%
裾野市	9	9	0	0	3	0	0	0	0.0%	9	100.0%	7	77.8%	2	22.2%
清水町	3	3	0	0	0	0	0	0	0.0%	3	100.0%	3	100.0%	0	0.0%
長泉町	3	1	2	0	1	0	0	0	0.0%	3	100.0%	3	100.0%	0	0.0%
小山町	5	5	0	0	2	0	0	0	0.0%	5	100.0%	5	100.0%	0	0.0%
富士市	27	17	6	4	3	0	0	22	81.5%	5	18.5%	26	96.3%	1	3.7%
富士宮市	22	22	0	0	1	0	0	9	40.9%	13	59.1%	15	68.2%	7	31.8%
静岡市	88	83	1	0	6	0	0	26	29.5%	62	70.5%	75	85.2%	13	14.8%
焼津市	13	12	1	0	2	0	0	11	84.6%	2	15.4%	12	92.3%	1	7.7%
藤枝市	17	16	1	0	0	0	0	13	76.5%	4	23.5%	17	100.0%	0	0.0%
島田市	18	18	0	0	1	0	0	13	72.2%	5	27.8%	17	94.4%	1	5.6%
御前崎市	5	5	0	0	3	0	0	2	40.0%	3	60.0%	4	80.0%	1	20.0%
牧之原市	9	9	0	0	1	0	0	6	66.7%	3	33.3%	5	55.6%	4	44.4%
吉田町	3	3	0	0	0	0	0	2	66.7%	1	33.3%	3	100.0%	0	0.0%
川根本町	4	4	0	0	0	0	0	1	25.0%	3	75.0%	3	75.0%	1	25.0%
掛川市	22	22	0	0	13	0	0	4	18.2%	18	81.8%	21	95.5%	1	4.5%
菊川市	9	9	0	0	1	0	0	3	33.3%	6	66.7%	9	100.0%	0	0.0%
磐田市	22	8	13	0	1	0	0	5	22.7%	17	77.3%	17	77.3%	5	22.7%
袋井市	12	4	8	0	1	0	0	1	8.3%	11	91.7%	9	75.0%	3	25.0%
森町	5	1	4	0	2	0	0	1	20.0%	4	80.0%	3	60.0%	2	40.0%
浜松市	97	96	0	0	15	0	0	51	52.6%	46	47.4%	88	90.7%	9	9.3%
湖西市	6	6	0	0	4	0	0	0	0.0%	6	100.0%	4	66.7%	2	33.3%

合計	503	450	41	4	73	4	0	191	38.0%	312	62.0%	432	85.9%	71	14.1%
----	-----	-----	----	---	----	---	---	-----	-------	-----	-------	-----	-------	----	-------

令和元年度 小学校	学校数	B 前年度の歯科保健活動											
		iv フッ化物洗口法の実施				v 歯垢染め出し				vi 歯科健康診断の回数			
		実施なし		実施		実施なし		実施		年1回		年2回	
		学校数	割合	学校数	割合	学校数	割合	学校数	割合	学校数	割合	学校数	割合
下田市	7	7	100.0%	0	0.0%	2	28.6%	5	71.4%	7	100.0%	0	0.0%
東伊豆町	2	0	0.0%	2	100.0%	1	50.0%	1	50.0%	2	100.0%	0	0.0%
河津町	3	2	66.7%	1	33.3%	1	33.3%	2	66.7%	3	100.0%	0	0.0%
南伊豆町	3	2	66.7%	1	33.3%	1	33.3%	2	66.7%	3	100.0%	0	0.0%
松崎町	1	1	100.0%	0	0.0%	1	100.0%	0	0.0%	1	100.0%	0	0.0%
西伊豆町	3	3	100.0%	0	0.0%	0	0.0%	3	100.0%	3	100.0%	0	0.0%
伊豆の国市	6	0	0.0%	6	100.0%	2	33.3%	4	66.7%	6	100.0%	0	0.0%
伊豆市	7	0	0.0%	7	100.0%	0	0.0%	7	100.0%	6	85.7%	1	14.3%
函南町	5	0	0.0%	5	100.0%	0	0.0%	5	100.0%	5	100.0%	0	0.0%
伊東市	10	10	100.0%	0	0.0%	0	0.0%	10	100.0%	10	100.0%	0	0.0%
熱海市	8	8	100.0%	0	0.0%	3	37.5%	5	62.5%	8	100.0%	0	0.0%
三島市	14	13	92.9%	1	7.1%	4	28.6%	10	71.4%	14	100.0%	0	0.0%
沼津市	24	24	100.0%	0	0.0%	0	0.0%	24	100.0%	24	100.0%	0	0.0%
御殿場市	11	11	100.0%	0	0.0%	0	0.0%	11	100.0%	1	9.1%	10	90.9%
裾野市	9	9	100.0%	0	0.0%	2	22.2%	7	77.8%	9	100.0%	0	0.0%
清水町	3	3	100.0%	0	0.0%	1	33.3%	2	66.7%	3	100.0%	0	0.0%
長泉町	3	3	100.0%	0	0.0%	0	0.0%	3	100.0%	3	100.0%	0	0.0%
小山町	5	5	100.0%	0	0.0%	0	0.0%	5	100.0%	3	60.0%	2	40.0%
富士市	27	27	100.0%	0	0.0%	20	74.1%	7	25.9%	27	100.0%	0	0.0%
富士宮市	22	22	100.0%	0	0.0%	6	27.3%	16	72.7%	21	95.5%	1	4.5%
静岡市	88	84	95.5%	4	4.5%	43	48.9%	45	51.1%	47	53.4%	41	46.6%
焼津市	13	13	100.0%	0	0.0%	5	38.5%	8	61.5%	13	100.0%	0	0.0%
藤枝市	17	17	100.0%	0	0.0%	8	47.1%	9	52.9%	17	100.0%	0	0.0%
島田市	18	11	61.1%	7	38.9%	1	5.6%	17	94.4%	18	100.0%	0	0.0%
御前崎市	5	5	100.0%	0	0.0%	1	20.0%	4	80.0%	5	100.0%	0	0.0%
牧之原市	9	0	0.0%	9	100.0%	6	66.7%	3	33.3%	9	100.0%	0	0.0%
吉田町	3	0	0.0%	3	100.0%	0	0.0%	3	100.0%	0	0.0%	3	100.0%
川根本町	4	0	0.0%	4	100.0%	3	75.0%	1	25.0%	4	100.0%	0	0.0%
掛川市	22	22	100.0%	0	0.0%	10	45.5%	12	54.5%	22	100.0%	0	0.0%
菊川市	9	9	100.0%	0	0.0%	3	33.3%	6	66.7%	9	100.0%	0	0.0%
磐田市	22	22	100.0%	0	0.0%	9	40.9%	13	59.1%	22	100.0%	0	0.0%
袋井市	12	12	100.0%	0	0.0%	8	66.7%	4	33.3%	12	100.0%	0	0.0%
森町	5	5	100.0%	0	0.0%	3	60.0%	2	40.0%	5	100.0%	0	0.0%
浜松市	97	96	99.0%	1	1.0%	62	63.9%	35	36.1%	97	100.0%	0	0.0%
湖西市	6	6	100.0%	0	0.0%	0	0.0%	6	100.0%	6	100.0%	0	0.0%

合計	503	452	89.9%	51	10.1%	206	41.0%	297	59.0%	445	88.5%	58	11.5%
----	-----	-----	-------	----	-------	-----	-------	-----	-------	-----	-------	----	-------

令和元年度 小学校	学校数	B 前年度の歯科保健活動							
		vii 歯の保健相談と保健指導				viii 歯の保健講話			
		実施なし		実 施		実施なし		実 施	
		学校数	割合	学校数	割合	学校数	割合	学校数	割合
下田市	7	2	28.6%	5	71.4%	2	28.6%	5	71.4%
東伊豆町	2	0	0.0%	2	100.0%	2	100.0%	0	0.0%
河津町	3	1	33.3%	2	66.7%	2	66.7%	1	33.3%
南伊豆町	3	0	0.0%	3	100.0%	1	33.3%	2	66.7%
松崎町	1	1	100.0%	0	0.0%	1	100.0%	0	0.0%
西伊豆町	3	0	0.0%	3	100.0%	1	33.3%	2	66.7%
伊豆の国市	6	1	16.7%	5	83.3%	2	33.3%	4	66.7%
伊豆市	7	1	14.3%	6	85.7%	2	28.6%	5	71.4%
函南町	5	2	40.0%	3	60.0%	1	20.0%	4	80.0%
伊東市	10	1	10.0%	9	90.0%	5	50.0%	5	50.0%
熱海市	8	0	0.0%	8	100.0%	2	25.0%	6	75.0%
三島市	14	6	42.9%	8	57.1%	5	35.7%	9	64.3%
沼津市	24	14	58.3%	10	41.7%	17	70.8%	7	29.2%
御殿場市	11	0	0.0%	11	100.0%	0	0.0%	11	100.0%
裾野市	9	4	44.4%	5	55.6%	6	66.7%	3	33.3%
清水町	3	1	33.3%	2	66.7%	1	33.3%	2	66.7%
長泉町	3	3	100.0%	0	0.0%	3	100.0%	0	0.0%
小山町	5	2	40.0%	3	60.0%	3	60.0%	2	40.0%
富士市	27	17	63.0%	10	37.0%	21	77.8%	6	22.2%
富士宮市	22	8	36.4%	14	63.6%	10	45.5%	12	54.5%
静岡市	88	51	58.0%	37	42.0%	69	78.4%	19	21.6%
焼津市	13	8	61.5%	5	38.5%	11	84.6%	2	15.4%
藤枝市	17	9	52.9%	8	47.1%	11	64.7%	6	35.3%
島田市	18	6	33.3%	12	66.7%	8	44.4%	10	55.6%
御前崎市	5	2	40.0%	3	60.0%	2	40.0%	3	60.0%
牧之原市	9	7	77.8%	2	22.2%	8	88.9%	1	11.1%
吉田町	3	0	0.0%	3	100.0%	1	33.3%	2	66.7%
川根本町	4	3	75.0%	1	25.0%	1	25.0%	3	75.0%
掛川市	22	8	36.4%	14	63.6%	19	86.4%	3	13.6%
菊川市	9	4	44.4%	5	55.6%	9	100.0%	0	0.0%
磐田市	22	10	45.5%	12	54.5%	12	54.5%	10	45.5%
袋井市	12	8	66.7%	4	33.3%	10	83.3%	2	16.7%
森町	5	2	40.0%	3	60.0%	3	60.0%	2	40.0%
浜松市	97	65	67.0%	32	33.0%	67	69.1%	30	30.9%
湖西市	6	1	16.7%	5	83.3%	4	66.7%	2	33.3%

合計	503	248	49.3%	255	50.7%	322	64.0%	181	36.0%
----	-----	-----	-------	-----	-------	-----	-------	-----	-------

令和元年度 中学校	学校数	う蝕有病者率				処置完了者率				DMFT指数			
		1年	2年	3年	計	1年	2年	3年	計	1年	2年	3年	計
下田市	4	21.8%	27.2%	22.9%	24.1%	72.4%	69.8%	53.1%	65.4%	0.5	0.7	0.5	0.6
東伊豆町	2	52.9%	59.1%	73.4%	62.3%	89.2%	87.2%	74.1%	82.1%	1.7	2.4	3.1	2.4
河津町	1	10.3%	15.3%	21.4%	15.6%	33.3%	11.1%	50.0%	33.3%	0.2	0.3	0.5	0.3
南伊豆町	2	19.0%	28.6%	23.9%	23.8%	18.2%	18.8%	52.9%	31.8%	0.5	0.8	0.7	0.7
松崎町	1	4.7%	28.6%	39.1%	24.2%	100.0%	80.0%	50.0%	63.3%	0.1	0.6	1.8	0.9
西伊豆町	2	44.7%	43.9%	56.5%	48.0%	29.4%	51.7%	46.2%	44.4%	1.3	1.0	2.6	1.6
伊豆の国市	3	23.3%	23.0%	10.7%	18.9%	62.8%	57.7%	66.7%	61.6%	0.7	0.5	0.2	0.5
伊豆市	4	16.2%	13.7%	14.4%	14.7%	74.2%	72.4%	76.7%	74.4%	0.3	0.2	0.3	0.2
函南町	2	15.1%	17.7%	29.8%	21.0%	62.8%	73.1%	69.3%	68.9%	0.3	0.4	0.6	0.4
伊東市	5	16.2%	17.6%	23.5%	19.3%	58.9%	48.1%	47.9%	50.9%	0.3	0.4	0.6	0.4
熱海市	4	25.6%	33.0%	45.3%	34.3%	55.6%	44.8%	60.3%	54.0%	0.6	0.9	1.5	1.0
三島市	7	29.4%	33.0%	41.0%	34.4%	73.2%	73.4%	71.6%	72.6%	0.8	1.1	1.3	1.1
沼津市	18	20.2%	23.4%	32.9%	25.6%	68.8%	69.0%	69.9%	69.3%	0.4	0.6	0.9	0.6
御殿場市	6	34.5%	27.8%	30.4%	30.9%	46.1%	51.3%	59.9%	52.2%	0.9	0.8	0.9	0.9
裾野市	5	16.5%	17.9%	24.7%	19.6%	74.0%	75.6%	70.1%	72.9%	0.3	0.4	0.6	0.4
清水町	2	14.7%	19.7%	30.1%	21.5%	81.0%	71.4%	76.5%	76.0%	0.3	0.5	0.7	0.5
長泉町	2	26.3%	31.5%	40.3%	32.3%	85.0%	80.0%	68.2%	77.0%	0.6	0.7	1.1	0.8
小山町	3	8.8%	23.8%	23.3%	18.7%	75.0%	75.0%	73.3%	74.4%	0.2	0.6	0.7	0.5
富士市	16	21.2%	27.9%	32.1%	27.1%	57.7%	62.4%	62.9%	61.4%	0.5	0.7	1.0	0.7
富士宮市	13	28.0%	32.9%	39.8%	33.5%	62.4%	65.9%	67.2%	65.4%	0.7	0.9	1.3	1.0
静岡市	51	17.0%	19.9%	24.6%	20.5%	58.3%	56.5%	56.2%	56.9%	0.3	0.5	0.7	0.5
焼津市	9	32.4%	33.5%	38.9%	35.0%	51.6%	65.2%	60.7%	59.2%	0.8	0.9	1.1	0.9
藤枝市	10	20.1%	27.0%	28.4%	25.2%	69.4%	72.4%	75.1%	72.6%	0.4	0.6	0.8	0.6
島田市	8	29.3%	31.9%	32.0%	31.1%	59.7%	60.1%	59.0%	59.6%	0.7	0.9	0.9	0.9
御前崎市	2	21.2%	36.1%	44.2%	33.8%	75.0%	65.2%	51.6%	61.6%	0.5	0.9	1.4	0.9
牧之原市	3	18.2%	27.5%	32.3%	25.9%	74.6%	60.7%	65.7%	66.2%	0.3	0.9	0.9	0.7
吉田町	1	17.6%	21.5%	28.3%	22.3%	86.5%	84.3%	90.7%	87.6%	0.4	0.6	0.8	0.6
川根本町	2	20.0%	16.2%	7.7%	14.8%	80.0%	83.3%	0.0%	69.2%	0.5	0.3	0.1	0.3
掛川市	9	23.6%	34.4%	44.0%	34.0%	65.2%	71.0%	66.2%	67.5%	0.5	0.9	1.3	0.9
菊川市	4	25.1%	31.6%	34.5%	30.5%	54.9%	58.8%	73.5%	63.4%	0.7	1.0	1.0	0.9
磐田市	10	20.3%	25.0%	31.4%	25.7%	59.1%	59.1%	53.9%	56.9%	0.4	0.6	0.9	0.6
袋井市	4	27.5%	36.7%	36.8%	33.5%	29.8%	31.5%	35.2%	32.3%	0.7	1.2	1.2	1.0
森町	3	20.8%	29.9%	33.8%	28.4%	73.3%	58.0%	64.2%	63.9%	0.5	0.7	0.9	0.7
浜松市	50	20.5%	24.6%	28.5%	24.5%	65.8%	63.5%	66.3%	65.2%	0.5	0.7	0.8	0.6
湖西市	5	19.1%	25.6%	31.4%	25.5%	68.1%	59.8%	72.1%	67.0%	0.4	0.6	0.8	0.6

合計	273	21.7%	26.1%	30.7%	26.2%	61.7%	62.3%	63.1%	62.4%	0.5	0.7	0.9	0.7
----	-----	-------	-------	-------	-------	-------	-------	-------	-------	-----	-----	-----	-----

令和元年度 中学校	学校数	中3 う蝕経験歯数別者率												
		0本 件数	0本	1本	2本	3本	4本	5本	6本	7本	8本	9本	10本 以上	5本 以上
下田市	4	108	77.1%	10.0%	5.7%	2.1%	2.1%	1.4%	0.7%	0.0%	0.0%	0.7%	0.0%	2.9%
東伊豆町	2	21	26.6%	10.1%	10.1%	11.4%	13.9%	11.4%	6.3%	2.5%	2.5%	1.3%	3.8%	27.8%
河津町	1	44	78.6%	3.6%	12.5%	1.8%	1.8%	0.0%	0.0%	1.8%	0.0%	0.0%	0.0%	1.8%
南伊豆町	2	54	76.1%	4.2%	7.0%	4.2%	5.6%	1.4%	0.0%	0.0%	0.0%	1.4%	0.0%	2.8%
松崎町	1	28	60.9%	8.7%	8.7%	4.3%	2.2%	6.5%	2.2%	0.0%	2.2%	0.0%	4.3%	15.2%
西伊豆町	2	20	43.5%	17.4%	10.9%	4.3%	4.3%	4.3%	6.5%	0.0%	0.0%	2.2%	6.5%	19.6%
伊豆の国市	3	300	89.3%	5.4%	3.3%	0.3%	1.5%	0.0%	0.0%	0.0%	0.0%	0.0%	0.3%	0.3%
伊豆市	4	179	85.6%	8.1%	2.4%	2.9%	0.5%	0.5%	0.0%	0.0%	0.0%	0.0%	0.0%	0.5%
函南町	2	207	70.2%	15.6%	6.1%	2.0%	4.1%	0.7%	0.7%	0.0%	0.3%	0.0%	0.3%	2.0%
伊東市	5	381	76.5%	8.6%	6.2%	2.4%	3.2%	1.4%	0.6%	0.2%	0.4%	0.0%	0.4%	3.0%
熱海市	4	88	54.7%	9.3%	11.2%	8.1%	6.2%	3.7%	5.0%	0.6%	0.6%	0.0%	0.6%	10.6%
三島市	7	542	59.0%	12.7%	9.4%	4.8%	5.1%	1.7%	2.7%	1.5%	1.5%	0.4%	1.1%	9.0%
沼津市	18	1,026	67.1%	12.8%	7.5%	4.8%	3.5%	1.6%	0.8%	0.5%	0.5%	0.4%	0.5%	4.3%
御殿場市	6	576	69.6%	9.4%	7.2%	4.1%	4.5%	2.2%	0.8%	1.0%	0.5%	0.2%	0.5%	5.2%
裾野市	5	327	75.3%	9.9%	4.4%	3.9%	4.1%	0.7%	0.7%	0.7%	0.0%	0.2%	0.0%	2.3%
清水町	2	197	69.9%	8.5%	11.7%	3.5%	3.9%	1.4%	0.4%	0.4%	0.0%	0.4%	0.0%	2.5%
長泉町	2	219	59.7%	15.3%	9.3%	4.6%	5.4%	2.2%	0.5%	1.1%	0.3%	0.5%	1.1%	5.7%
小山町	3	99	76.7%	4.7%	7.8%	3.9%	3.9%	1.6%	0.8%	0.0%	0.8%	0.0%	0.0%	3.1%
富士市	16	1,515	67.9%	10.6%	7.9%	4.1%	3.3%	1.9%	1.5%	0.6%	0.6%	0.5%	1.0%	6.2%
富士宮市	13	656	60.2%	11.8%	8.0%	5.1%	5.8%	2.7%	1.9%	1.4%	1.1%	0.6%	1.5%	9.2%
静岡市	51	4,193	75.4%	9.3%	6.0%	3.3%	2.4%	1.1%	0.7%	0.5%	0.4%	0.2%	0.6%	3.6%
焼津市	9	692	61.1%	13.5%	10.2%	5.0%	4.5%	1.6%	1.3%	1.2%	0.3%	0.6%	0.6%	5.7%
藤枝市	10	841	71.6%	9.9%	6.6%	3.5%	4.1%	1.7%	1.1%	0.5%	0.6%	0.1%	0.3%	4.3%
島田市	8	590	68.0%	9.9%	7.4%	4.6%	5.0%	1.8%	1.0%	0.7%	0.9%	0.3%	0.3%	5.2%
御前崎市	2	154	55.8%	14.1%	9.4%	6.5%	4.3%	3.6%	2.2%	1.4%	0.4%	0.7%	1.4%	9.8%
牧之原市	3	226	67.7%	11.1%	9.3%	3.9%	2.7%	2.1%	0.9%	0.3%	1.2%	0.3%	0.6%	5.4%
吉田町	1	190	71.7%	9.4%	6.0%	3.8%	4.5%	1.5%	1.9%	0.8%	0.4%	0.0%	0.0%	4.5%
川根本町	2	24	92.3%	3.8%	3.8%	0.0%	0.0%	0.0%	0.0%	0.0%	0.0%	0.0%	0.0%	0.0%
掛川市	9	577	56.0%	13.3%	9.7%	7.0%	5.1%	3.5%	2.4%	0.7%	0.5%	0.6%	1.2%	8.8%
菊川市	4	315	65.5%	12.7%	7.9%	2.5%	5.6%	2.3%	1.0%	0.6%	0.8%	0.2%	0.8%	5.8%
磐田市	10	1,052	68.6%	11.2%	7.6%	5.0%	3.3%	1.7%	0.9%	0.3%	0.4%	0.3%	0.8%	4.4%
袋井市	4	523	63.2%	11.1%	8.0%	3.7%	3.9%	3.7%	2.3%	1.5%	1.0%	0.7%	0.8%	10.0%
森町	3	104	66.2%	10.8%	8.3%	5.1%	3.8%	2.5%	1.9%	0.6%	0.0%	0.6%	0.0%	5.7%
浜松市	50	4,777	71.5%	9.7%	7.4%	3.9%	3.5%	1.3%	1.2%	0.5%	0.5%	0.1%	0.4%	4.1%
湖西市	5	361	68.6%	10.8%	9.1%	4.0%	3.0%	1.7%	1.0%	1.0%	0.4%	0.0%	0.4%	4.4%
合計	273	21,206	69.3%	10.5%	7.4%	4.1%	3.7%	1.7%	1.2%	0.6%	0.5%	0.3%	0.7%	5.1%

令和元年度 中学校	学校数	CO保有者率				GO者率				G者率			
		1年	2年	3年	計	1年	2年	3年	計	1年	2年	3年	計
下田市	4	17.3%	19.0%	25.7%	20.6%	4.5%	7.0%	7.9%	6.5%	0.0%	0.0%	2.1%	0.7%
東伊豆町	2	5.7%	16.7%	19.0%	14.0%	4.3%	6.1%	10.1%	7.0%	1.4%	0.0%	1.3%	0.9%
河津町	1	0.0%	0.0%	0.0%	0.0%	31.0%	27.1%	23.2%	27.2%	1.7%	3.4%	1.8%	2.3%
南伊豆町	2	24.1%	26.8%	25.4%	25.4%	10.3%	5.4%	5.6%	7.0%	0.0%	0.0%	1.4%	0.5%
松崎町	1	4.7%	11.4%	8.7%	8.1%	0.0%	0.0%	0.0%	0.0%	0.0%	0.0%	0.0%	0.0%
西伊豆町	2	7.9%	13.6%	4.3%	9.3%	34.2%	43.9%	32.6%	38.0%	2.6%	0.0%	2.2%	1.3%
伊豆の国市	3	12.5%	15.9%	9.5%	12.6%	37.3%	45.0%	22.9%	34.8%	5.4%	5.5%	3.6%	4.8%
伊豆市	4	7.3%	9.0%	9.1%	8.5%	8.9%	3.3%	10.0%	7.4%	1.0%	2.4%	2.4%	2.0%
函南町	2	19.3%	22.9%	29.5%	23.9%	16.5%	12.3%	20.0%	16.3%	4.6%	2.7%	3.7%	3.7%
伊東市	5	15.3%	17.0%	17.5%	16.6%	7.1%	10.9%	19.9%	12.9%	5.1%	4.2%	4.8%	4.7%
熱海市	4	29.5%	22.2%	29.2%	26.9%	30.7%	16.5%	32.9%	26.5%	0.6%	0.6%	0.0%	0.4%
三島市	7	21.6%	23.9%	26.3%	23.9%	12.8%	13.2%	11.8%	12.6%	5.5%	9.8%	8.5%	7.9%
沼津市	18	10.8%	12.6%	14.7%	12.7%	16.7%	16.4%	20.9%	18.0%	1.8%	1.3%	2.2%	1.7%
御殿場市	6	4.1%	8.8%	10.3%	7.7%	1.4%	8.9%	14.4%	8.3%	0.6%	0.6%	1.4%	0.9%
裾野市	5	7.7%	8.7%	9.7%	8.7%	1.3%	6.4%	7.4%	4.9%	1.9%	5.1%	5.3%	4.0%
清水町	2	6.3%	5.3%	7.1%	6.2%	2.8%	2.1%	3.9%	2.9%	0.0%	0.0%	0.4%	0.1%
長泉町	2	10.9%	9.0%	25.9%	14.8%	9.1%	11.4%	21.0%	13.5%	0.5%	1.0%	0.3%	0.6%
小山町	3	10.9%	7.9%	15.5%	11.3%	5.1%	10.6%	12.4%	9.4%	0.0%	1.3%	3.1%	1.4%
富士市	16	16.3%	19.3%	20.4%	18.7%	12.9%	17.0%	14.6%	14.8%	5.0%	6.9%	5.8%	5.9%
富士宮市	13	17.9%	16.6%	22.5%	19.0%	12.3%	15.4%	16.9%	14.8%	7.9%	6.8%	9.3%	8.0%
静岡市	51	10.6%	13.3%	15.8%	13.3%	14.9%	13.8%	14.0%	14.2%	4.7%	5.0%	6.7%	5.5%
焼津市	9	12.0%	15.2%	20.9%	16.0%	14.5%	22.0%	28.0%	21.5%	4.2%	4.5%	5.6%	4.8%
藤枝市	10	11.6%	14.6%	12.9%	13.0%	27.1%	30.0%	29.7%	29.0%	1.0%	2.9%	3.3%	2.4%
島田市	8	22.1%	26.2%	29.5%	25.9%	24.7%	23.5%	28.3%	25.5%	4.2%	7.1%	9.2%	6.8%
御前崎市	2	5.7%	6.9%	10.5%	7.6%	24.0%	20.1%	15.9%	20.0%	7.8%	12.5%	10.5%	10.4%
牧之原市	3	7.2%	9.0%	10.5%	8.9%	11.8%	9.9%	21.3%	14.3%	3.8%	9.6%	2.7%	5.3%
吉田町	1	18.3%	21.9%	27.2%	22.3%	25.4%	35.9%	20.8%	27.0%	1.4%	1.3%	1.9%	1.5%
川根本町	2	8.0%	21.6%	23.1%	18.2%	16.0%	18.9%	11.5%	15.9%	0.0%	5.4%	3.8%	3.4%
掛川市	9	20.3%	20.4%	23.2%	21.3%	19.4%	16.4%	15.0%	16.9%	9.3%	12.4%	9.7%	10.4%
菊川市	4	14.0%	19.8%	17.5%	17.2%	15.7%	20.9%	18.9%	18.6%	3.1%	6.4%	5.2%	4.9%
磐田市	10	8.3%	9.0%	8.9%	8.8%	13.5%	11.6%	9.4%	11.5%	5.3%	5.0%	4.8%	5.0%
袋井市	4	9.7%	16.0%	14.5%	13.3%	6.9%	8.8%	5.8%	7.1%	2.0%	1.9%	1.1%	1.7%
森町	3	12.5%	9.0%	10.2%	10.5%	11.8%	8.4%	7.0%	9.0%	1.4%	0.6%	1.3%	1.1%
浜松市	50	10.3%	12.9%	13.8%	12.3%	16.0%	17.6%	16.9%	16.8%	2.8%	3.9%	3.6%	3.4%
湖西市	5	11.6%	14.4%	14.3%	13.4%	7.9%	8.0%	10.8%	8.9%	0.0%	1.0%	1.1%	0.7%

合計	273	12.3%	14.6%	16.4%	14.4%	14.9%	16.1%	16.5%	15.8%	3.7%	4.7%	4.9%	4.4%
----	-----	-------	-------	-------	-------	-------	-------	-------	-------	------	------	------	------

令和元年度 中学校	学校数	歯列咬合1の割合				歯列咬合2の割合				顎関節1の割合				顎関節2の割合			
		1年	2年	3年	計	1年	2年	3年	計	1年	2年	3年	計	1年	2年	3年	計
下田市	4	6.0%	5.1%	8.6%	6.5%	0.0%	1.3%	0.0%	0.5%	0.0%	0.6%	0.7%	0.5%	0.0%	0.0%	0.0%	0.0%
東伊豆町	2	2.9%	9.1%	10.1%	7.4%	0.0%	0.0%	0.0%	0.0%	0.0%	0.0%	0.0%	0.0%	0.0%	0.0%	0.0%	0.0%
河津町	1	24.1%	11.9%	25.0%	20.2%	0.0%	1.7%	0.0%	0.6%	0.0%	0.0%	0.0%	0.0%	0.0%	0.0%	0.0%	0.0%
南伊豆町	2	29.3%	21.4%	14.1%	21.1%	0.0%	0.0%	0.0%	0.0%	0.0%	0.0%	0.0%	0.0%	0.0%	0.0%	0.0%	0.0%
松崎町	1	0.0%	0.0%	0.0%	0.0%	0.0%	0.0%	0.0%	0.0%	0.0%	0.0%	0.0%	0.0%	0.0%	0.0%	0.0%	0.0%
西伊豆町	2	23.7%	19.7%	19.6%	20.7%	5.3%	3.0%	4.3%	4.0%	0.0%	0.0%	0.0%	0.0%	0.0%	0.0%	0.0%	0.0%
伊豆の国市	3	11.3%	17.2%	12.5%	13.6%	7.5%	12.6%	4.5%	8.1%	0.0%	5.8%	0.6%	2.0%	0.0%	1.6%	0.0%	0.5%
伊豆市	4	16.2%	14.2%	16.7%	15.7%	3.7%	6.1%	4.8%	4.9%	0.0%	0.9%	0.5%	0.5%	0.0%	0.0%	0.0%	0.0%
函南町	2	8.8%	8.9%	9.8%	9.2%	5.3%	3.1%	6.1%	4.8%	0.0%	0.7%	0.0%	0.2%	0.0%	0.0%	0.0%	0.0%
伊東市	5	13.1%	10.9%	13.7%	12.6%	1.6%	1.8%	2.6%	2.0%	0.4%	0.2%	0.2%	0.3%	0.0%	0.0%	0.0%	0.0%
熱海市	4	25.6%	20.5%	24.2%	23.4%	5.7%	1.1%	1.9%	2.9%	5.7%	1.7%	1.2%	2.9%	0.0%	0.6%	0.0%	0.2%
三島市	7	17.0%	15.7%	14.1%	15.6%	2.6%	3.2%	3.3%	3.0%	3.5%	2.4%	3.3%	3.1%	0.2%	0.0%	0.1%	0.1%
沼津市	18	11.8%	12.2%	12.7%	12.2%	6.2%	5.9%	6.7%	6.3%	0.9%	1.0%	1.1%	1.0%	0.1%	0.1%	0.3%	0.1%
御殿場市	6	6.9%	5.4%	8.8%	7.0%	0.9%	1.6%	1.9%	1.5%	0.0%	0.0%	0.6%	0.2%	0.0%	0.1%	0.4%	0.2%
裾野市	5	9.7%	9.0%	4.8%	7.9%	4.1%	3.2%	2.3%	3.2%	0.0%	0.7%	0.5%	0.4%	0.0%	0.0%	0.0%	0.0%
清水町	2	0.7%	0.4%	0.7%	0.6%	2.4%	2.1%	3.5%	2.7%	1.0%	0.7%	2.1%	1.3%	0.3%	0.0%	0.0%	0.1%
長泉町	2	9.8%	6.1%	10.4%	8.7%	1.6%	1.9%	1.4%	1.7%	0.7%	0.5%	2.2%	1.1%	0.0%	0.0%	0.0%	0.0%
小山町	3	13.1%	14.6%	14.7%	14.1%	0.7%	0.0%	0.0%	0.2%	0.0%	0.7%	1.6%	0.7%	0.0%	0.0%	0.0%	0.0%
富士市	16	19.5%	22.4%	21.0%	20.9%	5.8%	5.7%	3.9%	5.1%	1.5%	1.8%	2.2%	1.8%	0.2%	0.6%	0.6%	0.5%
富士宮市	13	7.1%	6.9%	7.0%	7.0%	6.6%	6.8%	7.9%	7.1%	2.2%	2.8%	2.7%	2.5%	0.4%	0.5%	0.8%	0.6%
静岡市	51	11.5%	9.4%	10.8%	10.6%	4.9%	4.2%	5.4%	4.9%	1.0%	1.8%	1.4%	1.4%	0.3%	0.2%	0.4%	0.3%
焼津市	9	19.6%	17.7%	23.0%	20.1%	7.2%	5.9%	7.2%	6.8%	1.6%	1.5%	1.9%	1.6%	0.2%	0.3%	0.3%	0.2%
藤枝市	10	25.6%	26.8%	28.6%	27.0%	8.0%	10.2%	8.6%	8.9%	0.3%	0.9%	1.6%	0.9%	0.3%	0.1%	0.3%	0.2%
島田市	8	13.8%	14.6%	20.3%	16.2%	15.0%	19.0%	17.6%	17.2%	0.2%	0.2%	0.2%	0.2%	0.1%	0.1%	0.1%	0.1%
御前崎市	2	6.7%	9.7%	5.8%	7.5%	9.9%	5.0%	4.7%	6.5%	0.4%	1.3%	2.5%	1.4%	0.4%	0.3%	0.0%	0.2%
牧之原市	3	17.1%	9.9%	7.8%	11.7%	2.9%	3.1%	6.0%	4.0%	0.3%	0.9%	5.4%	2.2%	0.0%	0.0%	1.5%	0.5%
吉田町	1	11.5%	10.5%	15.5%	12.5%	5.4%	7.2%	5.3%	5.9%	1.7%	4.2%	2.3%	2.6%	0.0%	0.0%	0.4%	0.1%
川根本町	2	12.0%	13.5%	15.4%	13.6%	0.0%	0.0%	3.8%	1.1%	0.0%	0.0%	0.0%	0.0%	0.0%	0.0%	0.0%	0.0%
掛川市	9	10.8%	12.7%	12.2%	11.9%	17.3%	17.5%	15.8%	16.9%	1.1%	1.0%	1.8%	1.3%	0.5%	0.6%	1.2%	0.8%
菊川市	4	10.2%	11.4%	4.4%	8.6%	11.8%	14.3%	19.1%	15.1%	1.3%	1.7%	5.2%	2.8%	0.0%	0.2%	1.0%	0.4%
磐田市	10	9.0%	10.1%	6.3%	8.4%	7.2%	4.1%	3.7%	5.0%	1.1%	2.0%	1.6%	1.5%	0.2%	0.6%	0.2%	0.3%
袋井市	4	3.0%	2.8%	2.8%	2.9%	2.7%	1.8%	2.8%	2.4%	0.0%	0.0%	0.0%	0.0%	0.0%	0.0%	0.0%	0.0%
森町	3	9.7%	12.0%	8.3%	10.0%	6.3%	9.6%	9.6%	8.5%	0.0%	1.2%	1.3%	0.9%	0.0%	0.0%	0.0%	0.0%
浜松市	50	10.9%	11.4%	11.5%	11.3%	5.3%	6.0%	6.3%	5.9%	0.6%	0.7%	1.0%	0.8%	0.3%	0.5%	0.6%	0.4%
湖西市	5	13.0%	14.4%	12.4%	13.2%	3.7%	3.7%	5.3%	4.2%	0.2%	0.2%	1.1%	0.5%	0.0%	0.0%	0.6%	0.2%
合計	273	12.3%	12.2%	12.6%	12.4%	5.9%	6.0%	6.2%	6.0%	0.9%	1.3%	1.5%	1.2%	0.2%	0.3%	0.4%	0.3%

令和元年度 中学校	学校数	B 前年度の歯科保健活動													
		i 学校保健委員会活動						ii 昼食後のブラッシング				iii フッ素入り歯磨剤			
		開催回数			学校歯科医 出席回数			実施なし		毎日全校実施		奨めていない		奨めている	
		1回	2回	3回～	1回	2回	3回	学校数	割合	学校数	割合	学校数	割合	学校数	割合
下田市	4	4	0	0	0	0	0	0	0.0%	4	100.0%	3	75.0%	1	25.0%
東伊豆町	2	2	0	0	0	0	0	0	0.0%	2	100.0%	2	100.0%	0	0.0%
河津町	1	1	0	0	0	0	0	0	0.0%	1	100.0%	1	100.0%	0	0.0%
南伊豆町	2	2	0	0	0	0	0	0	0.0%	2	100.0%	2	100.0%	0	0.0%
松崎町	1	1	0	0	0	0	0	0	0.0%	1	100.0%	0	0.0%	1	100.0%
西伊豆町	2	2	0	0	0	0	0	0	0.0%	2	100.0%	0	0.0%	2	100.0%
伊豆の国市	3	3	0	0	1	0	0	2	66.7%	1	33.3%	3	100.0%	0	0.0%
伊豆市	4	4	0	0	1	0	0	2	50.0%	2	50.0%	3	75.0%	1	25.0%
函南町	2	2	0	0	1	0	0	1	50.0%	1	50.0%	2	100.0%	0	0.0%
伊東市	5	5	0	0	1	0	0	5	100.0%	0	0.0%	5	100.0%	0	0.0%
熱海市	4	4	0	0	0	0	0	3	75.0%	1	25.0%	3	75.0%	1	25.0%
三島市	7	6	0	0	0	0	0	2	28.6%	5	71.4%	7	100.0%	0	0.0%
沼津市	18	18	0	0	2	0	0	5	27.8%	13	72.2%	15	83.3%	3	16.7%
御殿場市	6	5	1	0	3	0	0	0	0.0%	6	100.0%	5	83.3%	1	16.7%
裾野市	5	5	0	0	1	0	0	1	20.0%	4	80.0%	4	80.0%	1	20.0%
清水町	2	2	0	0	1	0	0	1	50.0%	1	50.0%	1	50.0%	1	50.0%
長泉町	2	2	0	0	0	0	0	0	0.0%	2	100.0%	2	100.0%	0	0.0%
小山町	3	3	0	0	3	0	0	0	0.0%	3	100.0%	2	66.7%	1	33.3%
富士市	16	16	0	0	1	0	0	9	56.3%	7	43.8%	15	93.8%	1	6.3%
富士宮市	13	12	0	1	0	0	0	8	61.5%	5	38.5%	8	61.5%	5	38.5%
静岡市	51	42	0	0	0	0	0	29	56.9%	22	43.1%	47	92.2%	4	7.8%
焼津市	9	8	1	0	3	0	0	9	100.0%	0	0.0%	9	100.0%	0	0.0%
藤枝市	10	10	0	0	3	0	0	8	80.0%	2	20.0%	10	100.0%	0	0.0%
島田市	8	8	0	0	0	0	0	8	100.0%	0	0.0%	8	100.0%	0	0.0%
御前崎市	2	2	0	0	2	0	0	1	50.0%	1	50.0%	2	100.0%	0	0.0%
牧之原市	3	3	0	0	1	0	0	0	0.0%	3	100.0%	2	66.7%	1	33.3%
吉田町	1	1	0	0	1	0	0	0	0.0%	1	100.0%	1	100.0%	0	0.0%
川根本町	2	1	0	0	0	0	0	0	0.0%	2	100.0%	0	0.0%	2	100.0%
掛川市	9	9	0	0	7	0	0	3	33.3%	6	66.7%	9	100.0%	0	0.0%
菊川市	4	2	0	0	1	0	0	3	75.0%	1	25.0%	4	100.0%	0	0.0%
磐田市	10	3	7	0	0	0	0	0	0.0%	10	100.0%	8	80.0%	2	20.0%
袋井市	4	1	3	0	0	0	0	0	0.0%	4	100.0%	4	100.0%	0	0.0%
森町	3	2	1	0	1	0	0	0	0.0%	3	100.0%	3	100.0%	0	0.0%
浜松市	50	48	1	0	8	0	0	28	56.0%	22	44.0%	47	94.0%	3	6.0%
湖西市	5	5	0	0	3	0	0	0	0.0%	5	100.0%	4	80.0%	1	20.0%

合計	273	244	14	1	45	0	0	128	46.9%	145	53.1%	241	88.3%	32	11.7%
----	-----	-----	----	---	----	---	---	-----	-------	-----	-------	-----	-------	----	-------

令和元年度 中学校	学校数	B 前年度の歯科保健活動											
		iv フッ化物洗口法の実施				v 歯垢染め出し				vi 歯科健康診断の回数			
		実施なし		実 施		実施なし		実 施		年 1 回		年 2 回	
		学校数	割合	学校数	割合	学校数	割合	学校数	割合	学校数	割合	学校数	割合
下田市	4	4	100.0%	0	0.0%	1	25.0%	3	75.0%	4	100.0%	0	0.0%
東伊豆町	2	2	100.0%	0	0.0%	1	50.0%	1	50.0%	2	100.0%	0	0.0%
河津町	1	1	100.0%	0	0.0%	1	100.0%	0	0.0%	1	100.0%	0	0.0%
南伊豆町	2	2	100.0%	0	0.0%	2	100.0%	0	0.0%	2	100.0%	0	0.0%
松崎町	1	1	100.0%	0	0.0%	1	100.0%	0	0.0%	1	100.0%	0	0.0%
西伊豆町	2	2	100.0%	0	0.0%	1	50.0%	1	50.0%	2	100.0%	0	0.0%
伊豆の国市	3	0	0.0%	3	100.0%	1	33.3%	2	66.7%	3	100.0%	0	0.0%
伊豆市	4	4	100.0%	0	0.0%	0	0.0%	4	100.0%	3	75.0%	1	25.0%
函南町	2	2	100.0%	0	0.0%	2	100.0%	0	0.0%	2	100.0%	0	0.0%
伊東市	5	5	100.0%	0	0.0%	5	100.0%	0	0.0%	5	100.0%	0	0.0%
熱海市	4	4	100.0%	0	0.0%	2	50.0%	2	50.0%	4	100.0%	0	0.0%
三島市	7	7	100.0%	0	0.0%	7	100.0%	0	0.0%	7	100.0%	0	0.0%
沼津市	18	18	100.0%	0	0.0%	0	0.0%	18	100.0%	18	100.0%	0	0.0%
御殿場市	6	6	100.0%	0	0.0%	1	16.7%	5	83.3%	5	83.3%	1	16.7%
裾野市	5	5	100.0%	0	0.0%	2	40.0%	3	60.0%	5	100.0%	0	0.0%
清水町	2	2	100.0%	0	0.0%	0	0.0%	2	100.0%	2	100.0%	0	0.0%
長泉町	2	2	100.0%	0	0.0%	1	50.0%	1	50.0%	2	100.0%	0	0.0%
小山町	3	3	100.0%	0	0.0%	1	33.3%	2	66.7%	3	100.0%	0	0.0%
富士市	16	16	100.0%	0	0.0%	13	81.3%	3	18.8%	16	100.0%	0	0.0%
富士宮市	13	13	100.0%	0	0.0%	7	53.8%	6	46.2%	13	100.0%	0	0.0%
静岡市	51	51	100.0%	0	0.0%	36	70.6%	15	29.4%	31	60.8%	20	39.2%
焼津市	9	9	100.0%	0	0.0%	9	100.0%	0	0.0%	9	100.0%	0	0.0%
藤枝市	10	10	100.0%	0	0.0%	8	80.0%	2	20.0%	10	100.0%	0	0.0%
島田市	8	7	87.5%	1	12.5%	7	87.5%	1	12.5%	8	100.0%	0	0.0%
御前崎市	2	2	100.0%	0	0.0%	2	100.0%	0	0.0%	2	100.0%	0	0.0%
牧之原市	3	1	33.3%	2	66.7%	2	66.7%	1	33.3%	3	100.0%	0	0.0%
吉田町	1	0	0.0%	1	100.0%	1	100.0%	0	0.0%	1	100.0%	0	0.0%
川根本町	2	0	0.0%	2	100.0%	1	50.0%	1	50.0%	2	100.0%	0	0.0%
掛川市	9	9	100.0%	0	0.0%	8	88.9%	1	11.1%	9	100.0%	0	0.0%
菊川市	4	4	100.0%	0	0.0%	4	100.0%	0	0.0%	4	100.0%	0	0.0%
磐田市	10	10	100.0%	0	0.0%	7	70.0%	3	30.0%	10	100.0%	0	0.0%
袋井市	4	4	100.0%	0	0.0%	4	100.0%	0	0.0%	4	100.0%	0	0.0%
森町	3	3	100.0%	0	0.0%	2	66.7%	1	33.3%	3	100.0%	0	0.0%
浜松市	50	50	100.0%	0	0.0%	49	98.0%	1	2.0%	50	100.0%	0	0.0%
湖西市	5	5	100.0%	0	0.0%	5	100.0%	0	0.0%	5	100.0%	0	0.0%

合計	273	264	96.7%	9	3.3%	194	71.1%	79	28.9%	251	91.9%	22	8.1%
----	-----	-----	-------	---	------	-----	-------	----	-------	-----	-------	----	------

令和元年度 中学校	学校数	B 前年度の歯科保健活動							
		vii歯の保健相談と保健指導				viii歯の保健講話			
		実施なし		実施		実施なし		実施	
		学校数	割合	学校数	割合	学校数	割合	学校数	割合
下田市	4	1	25.0%	3	75.0%	1	25.0%	3	75.0%
東伊豆町	2	0	0.0%	2	100.0%	2	100.0%	0	0.0%
河津町	1	1	100.0%	0	0.0%	1	100.0%	0	0.0%
南伊豆町	2	1	50.0%	1	50.0%	2	100.0%	0	0.0%
松崎町	1	0	0.0%	1	100.0%	1	100.0%	0	0.0%
西伊豆町	2	1	50.0%	1	50.0%	1	50.0%	1	50.0%
伊豆の国市	3	0	0.0%	3	100.0%	2	66.7%	1	33.3%
伊豆市	4	1	25.0%	3	75.0%	1	25.0%	3	75.0%
函南町	2	1	50.0%	1	50.0%	1	50.0%	1	50.0%
伊東市	5	4	80.0%	1	20.0%	4	80.0%	1	20.0%
熱海市	4	1	25.0%	3	75.0%	3	75.0%	1	25.0%
三島市	7	6	85.7%	1	14.3%	7	100.0%	0	0.0%
沼津市	18	12	66.7%	6	33.3%	16	88.9%	2	11.1%
御殿場市	6	4	66.7%	2	33.3%	4	66.7%	2	33.3%
裾野市	5	3	60.0%	2	40.0%	4	80.0%	1	20.0%
清水町	2	1	50.0%	1	50.0%	1	50.0%	1	50.0%
長泉町	2	2	100.0%	0	0.0%	2	100.0%	0	0.0%
小山町	3	1	33.3%	2	66.7%	3	100.0%	0	0.0%
富士市	16	13	81.3%	3	18.8%	14	87.5%	2	12.5%
富士宮市	13	7	53.8%	6	46.2%	9	69.2%	4	30.8%
静岡市	51	35	68.6%	16	31.4%	47	92.2%	4	7.8%
焼津市	9	7	77.8%	2	22.2%	8	88.9%	1	11.1%
藤枝市	10	9	90.0%	1	10.0%	8	80.0%	2	20.0%
島田市	8	6	75.0%	2	25.0%	7	87.5%	1	12.5%
御前崎市	2	2	100.0%	0	0.0%	2	100.0%	0	0.0%
牧之原市	3	2	66.7%	1	33.3%	3	100.0%	0	0.0%
吉田町	1	0	0.0%	1	100.0%	0	0.0%	1	100.0%
川根本町	2	1	50.0%	1	50.0%	1	50.0%	1	50.0%
掛川市	9	4	44.4%	5	55.6%	8	88.9%	1	11.1%
菊川市	4	4	100.0%	0	0.0%	4	100.0%	0	0.0%
磐田市	10	6	60.0%	4	40.0%	4	40.0%	6	60.0%
袋井市	4	4	100.0%	0	0.0%	4	100.0%	0	0.0%
森町	3	2	66.7%	1	33.3%	2	66.7%	1	33.3%
浜松市	50	43	86.0%	7	14.0%	47	94.0%	3	6.0%
湖西市	5	2	40.0%	3	60.0%	3	60.0%	2	40.0%
合計	273	187	68.5%	86	31.5%	227	83.2%	46	16.8%

令和元年度 高等学校 ◆…高等学校なし	学校数	う蝕有病者率					処置完了者率				
		1年	2年	3年	4年	計	1年	2年	3年	4年	計
下田市	2	25.0%	19.7%	26.3%	0.0%	23.6%	90.4%	81.8%	78.9%	-	83.7%
東伊豆町	1	64.3%	61.4%	59.6%		61.5%	75.6%	53.5%	43.5%		56.0%
河津町	◆										
南伊豆町	1	22.2%	52.8%	39.1%		41.6%	25.0%	26.3%	22.2%		25.0%
松崎町	1	53.6%	54.9%	56.3%		55.1%	29.7%	37.8%	37.0%		35.3%
西伊豆町	◆										
伊豆の国市	2	25.2%	18.3%	20.0%		21.2%	84.4%	43.2%	59.4%		64.7%
伊豆市	2	23.2%	28.6%	35.2%		29.1%	93.6%	83.0%	82.7%		85.7%
函南町	1	53.2%	53.9%	57.9%		55.0%	94.4%	93.3%	93.0%		93.5%
伊東市	4	38.5%	38.7%	29.5%	42.9%	35.5%	61.5%	67.3%	60.0%	33.3%	62.9%
熱海市	1	49.5%	46.9%	51.7%		49.6%	60.9%	66.7%	53.3%		59.5%
三島市	4	30.6%	39.0%	45.7%		38.4%	75.3%	70.2%	82.5%		76.1%
沼津市	11	46.7%	49.1%	57.8%	62.5%	51.3%	51.6%	50.9%	46.0%	0.0%	49.1%
御殿場市	3	36.2%	47.8%	49.3%		44.2%	52.0%	49.7%	48.6%		49.9%
裾野市	2	52.0%	49.2%	58.2%		53.0%	51.7%	63.3%	64.8%		59.8%
清水町	1	37.1%	42.9%	46.7%		42.2%	96.0%	93.6%	90.3%		93.1%
長泉町	1	22.6%	30.3%	39.1%		30.2%	69.4%	59.5%	74.8%		67.6%
小山町	2	14.5%	29.4%	28.9%	0.0%	24.5%	57.9%	45.9%	47.8%	-	49.0%
富士市	6	43.0%	41.8%	43.7%	71.4%	43.0%	73.5%	76.1%	64.0%	53.3%	70.8%
富士宮市	5	48.7%	48.7%	58.3%	100.0%	52.3%	85.3%	77.8%	75.4%	47.1%	78.8%
静岡市	19	28.0%	33.3%	36.1%	47.7%	32.6%	57.3%	63.9%	63.7%	23.8%	61.8%
焼津市	3	34.3%	41.3%	43.3%		39.7%	77.0%	71.6%	76.2%		74.7%
藤枝市	4	38.8%	35.4%	43.9%	100.0%	39.4%	80.2%	81.7%	84.1%	0.0%	82.0%
島田市	5	33.8%	41.0%	45.2%	83.3%	40.2%	86.8%	81.4%	78.3%	100.0%	81.8%
御前崎市	1	25.4%	29.7%	45.3%		33.8%	31.4%	39.4%	38.1%		36.6%
牧之原市	3	13.3%	20.0%	23.6%	45.5%	19.4%	68.8%	68.7%	60.4%	60.0%	65.2%
吉田町	◆										
川根本町	1	35.6%	43.2%	28.9%		35.8%	90.5%	75.0%	72.7%		81.3%
掛川市	4	49.8%	53.2%	57.9%		53.6%	53.5%	47.6%	51.5%		50.9%
菊川市	1	33.2%	47.2%	49.8%		43.6%	82.6%	83.2%	86.6%		84.4%
磐田市	5	32.0%	35.9%	35.7%	52.4%	34.7%	55.9%	64.1%	65.5%	54.5%	61.9%
袋井市	2	25.7%	26.6%	29.3%		27.2%	76.0%	71.3%	72.7%		73.3%
森町	1	61.0%	59.2%	68.7%		62.8%	61.2%	68.1%	62.1%		63.7%
浜松市	22	37.2%	43.7%	45.6%	68.3%	42.3%	70.6%	69.8%	70.7%	32.6%	70.1%
湖西市	3	44.5%	50.4%	56.3%	77.8%	50.5%	72.4%	65.2%	67.1%	14.3%	67.5%

合計	124	36.5%	40.7%	44.7%	63.3%	40.7%	66.6%	65.8%	65.4%	38.3%	65.7%
----	-----	-------	-------	-------	-------	-------	-------	-------	-------	-------	-------

令和元年度 高等学校 ◆…高等学校なし	学校数	DMFT 指数				
		1年	2年	3年	4年	計
下田市	2	0.6	0.5	0.7	0.0	0.6
東伊豆町	1	2.0	2.5	2.6		2.4
河津町	◆					
南伊豆町	1	0.6	1.6	1.1		1.2
松崎町	1	2.1	2.0	2.5		2.2
西伊豆町	◆					
伊豆の国市	2	0.6	0.5	0.5		0.5
伊豆市	2	0.5	0.7	0.9		0.7
函南町	1	1.7	2.1	2.4		2.0
伊東市	4	1.0	1.2	0.7	2.1	1.0
熱海市	1	1.7	1.5	1.9		1.7
三島市	4	0.9	1.1	1.4		1.1
沼津市	11	2.0	2.1	2.6	13.8	2.3
御殿場市	3	1.2	1.7	1.9		1.6
裾野市	2	1.8	2.2	2.8		2.3
清水町	1	1.1	1.3	1.6		1.3
長泉町	1	0.6	0.8	1.3		0.9
小山町	2	0.3	0.6	0.7	0.0	0.6
富士市	6	1.2	1.4	1.6	4.0	1.4
富士宮市	5	2.1	2.2	2.8	4.9	2.4
静岡市	19	0.9	1.1	1.2	2.9	1.1
焼津市	3	1.1	1.4	1.7		1.4
藤枝市	4	1.2	1.1	1.5	3.0	1.2
島田市	5	1.1	1.4	1.6	3.7	1.4
御前崎市	1	0.7	0.7	1.4		1.0
牧之原市	3	0.3	0.5	0.6	1.1	0.4
吉田町	◆					
川根本町	1	1.1	1.1	0.6		0.9
掛川市	4	1.8	2.2	2.5		2.2
菊川市	1	0.9	1.6	1.7		1.4
磐田市	5	0.8	1.0	1.1	2.2	1.0
袋井市	2	0.6	0.7	0.8		0.7
森町	1	2.6	2.5	3.4		2.8
浜松市	22	1.3	1.7	1.9	4.7	1.7
湖西市	3	1.5	1.7	2.2	2.8	1.8

合計	124	1.2	1.5	1.7	3.9	1.5
----	-----	-----	-----	-----	-----	-----

令和元年度 高等学校 ◆…高等学校なし	学校数	高3 う蝕経験歯数別者率												
		0本 件数	0本	1本	2本	3本	4本	5本	6本	7本	8本	9本	10本 以上	5本 以上
下田市	2	160	73.7%	7.8%	8.3%	3.2%	4.1%	0.9%	0.5%	1.4%	0.0%	0.0%	0.0%	2.8%
東伊豆町	1	42	40.4%	12.5%	11.5%	8.7%	4.8%	6.7%	3.8%	3.8%	1.0%	0.0%	6.7%	22.1%
河津町	◆													
南伊豆町	1	14	60.9%	17.4%	8.7%	4.3%	0.0%	4.3%	0.0%	0.0%	0.0%	4.3%	0.0%	8.7%
松崎町	1	42	43.8%	16.7%	5.2%	5.2%	3.1%	7.3%	7.3%	5.2%	1.0%	1.0%	4.2%	26.0%
西伊豆町	◆													
伊豆の国市	2	383	80.0%	8.8%	3.8%	2.3%	2.7%	1.3%	0.2%	0.4%	0.0%	0.2%	0.4%	2.5%
伊豆市	2	138	64.8%	14.1%	8.5%	3.8%	4.2%	2.3%	0.5%	0.0%	0.9%	0.5%	0.5%	4.7%
函南町	1	83	42.1%	12.7%	8.6%	8.1%	7.6%	4.6%	5.1%	5.6%	1.5%	1.0%	3.0%	20.8%
伊東市	4	215	70.5%	10.8%	9.5%	3.0%	4.3%	0.3%	0.7%	0.0%	0.3%	0.0%	0.7%	2.0%
熱海市	1	42	48.3%	13.8%	8.0%	4.6%	5.7%	9.2%	6.9%	0.0%	1.1%	1.1%	1.1%	19.5%
三島市	4	644	54.3%	14.5%	10.5%	5.1%	5.9%	2.9%	2.2%	1.2%	1.4%	0.5%	1.4%	9.6%
沼津市	11	1,094	42.2%	12.9%	10.4%	6.0%	7.1%	4.4%	3.9%	2.7%	2.6%	1.7%	6.2%	21.5%
御殿場市	3	328	50.7%	14.7%	7.3%	4.8%	6.0%	3.1%	3.1%	3.6%	3.6%	1.1%	2.2%	16.5%
裾野市	2	102	41.8%	12.7%	9.4%	4.9%	7.4%	5.7%	1.6%	3.3%	3.3%	3.3%	6.6%	23.8%
清水町	1	106	53.3%	7.5%	12.1%	8.0%	8.5%	2.5%	3.0%	2.5%	1.5%	0.5%	0.5%	10.6%
長泉町	1	198	60.9%	11.4%	9.2%	4.6%	5.8%	1.5%	2.2%	0.9%	0.9%	0.6%	1.8%	8.0%
小山町	2	113	71.1%	17.6%	2.5%	1.9%	3.1%	1.3%	0.0%	1.3%	0.0%	0.6%	0.6%	3.8%
富士市	6	709	56.3%	11.2%	9.8%	5.1%	5.0%	2.9%	2.1%	2.5%	1.6%	1.4%	2.1%	12.6%
富士宮市	5	389	41.7%	8.6%	10.0%	6.8%	5.9%	5.6%	5.4%	3.8%	4.5%	2.1%	5.8%	27.1%
静岡市	19	2,575	63.9%	10.7%	7.7%	4.7%	4.3%	2.4%	2.0%	1.5%	1.1%	0.7%	1.2%	8.7%
焼津市	3	407	56.7%	11.0%	8.9%	5.7%	4.2%	2.6%	2.5%	2.6%	1.8%	1.1%	2.8%	13.5%
藤枝市	4	379	56.1%	11.6%	9.8%	6.4%	6.1%	2.5%	2.2%	1.9%	1.8%	0.7%	0.9%	10.1%
島田市	5	385	54.8%	13.7%	9.2%	5.8%	4.8%	3.0%	2.3%	2.1%	1.4%	0.9%	2.0%	11.7%
御前崎市	1	76	54.7%	15.1%	8.6%	5.8%	7.9%	2.2%	0.7%	1.4%	1.4%	0.0%	2.2%	7.9%
牧之原市	3	295	76.4%	12.2%	4.1%	2.8%	1.0%	1.3%	0.0%	0.5%	0.8%	0.0%	0.8%	3.4%
吉田町	◆													
川根本町	1	27	71.1%	13.2%	7.9%	2.6%	2.6%	0.0%	2.6%	0.0%	0.0%	0.0%	0.0%	2.6%
掛川市	4	387	42.1%	10.1%	10.1%	7.4%	7.5%	4.6%	5.1%	4.5%	3.4%	1.6%	3.6%	22.7%
菊川市	1	113	50.2%	12.4%	10.7%	9.3%	6.7%	3.6%	3.1%	0.0%	0.4%	0.9%	2.7%	10.7%
磐田市	5	678	64.3%	10.4%	8.7%	5.7%	3.6%	2.3%	1.0%	1.0%	1.6%	0.7%	0.7%	7.3%
袋井市	2	345	70.7%	11.3%	6.8%	3.1%	4.5%	1.0%	1.6%	0.2%	0.4%	0.2%	0.2%	3.7%
森町	1	66	31.3%	10.9%	8.5%	6.6%	9.5%	7.1%	7.6%	5.7%	4.7%	2.4%	5.7%	33.2%
浜松市	22	2,862	54.4%	10.1%	7.7%	5.2%	5.6%	3.4%	3.3%	2.8%	2.8%	1.4%	3.2%	17.0%
湖西市	3	182	43.8%	9.4%	15.1%	7.0%	6.5%	6.0%	3.6%	2.4%	1.9%	1.2%	3.1%	18.3%

合計	124	13,579	55.3%	11.3%	8.7%	5.3%	5.4%	3.2%	2.8%	2.2%	2.0%	1.1%	2.7%	14.0%
----	-----	--------	-------	-------	------	------	------	------	------	------	------	------	------	-------

令和元年度 高等学校 ◆…高等学校なし	学校数	CO保有者率					GO者率					G者率				
		1年	2年	3年	4年	計	1年	2年	3年	4年	計	1年	2年	3年	4年	計
下田市	2	15.9%	11.7%	12.0%	0.0%	13.1%	10.1%	8.5%	6.9%	100.0%	8.6%	0.0%	0.0%	0.0%	0.0%	0.0%
東伊豆町	1	20.0%	15.7%	19.2%		18.4%	10.0%	10.0%	31.7%		19.3%	1.4%	5.7%	2.9%		3.3%
河津町	◆															
南伊豆町	1	0.0%	0.0%	0.0%		0.0%	0.0%	0.0%	0.0%		0.0%	0.0%	0.0%	0.0%		0.0%
松崎町	1	20.3%	19.5%	32.3%		24.7%	31.9%	11.0%	8.3%		15.8%	8.7%	18.3%	6.3%		10.9%
西伊豆町	◆															
伊豆の国市	2	7.2%	10.4%	7.5%		8.4%	8.9%	11.8%	12.1%		10.9%	2.3%	0.6%	1.3%		1.4%
伊豆市	2	7.4%	10.3%	16.9%		11.6%	31.5%	33.5%	33.3%		32.8%	6.9%	9.2%	14.6%		10.3%
函南町	1	33.8%	39.9%	35.0%		36.2%	4.5%	7.3%	13.2%		8.3%	0.0%	0.0%	0.5%		0.2%
伊東市	4	24.4%	21.9%	10.2%	0.0%	18.5%	8.5%	3.4%	6.9%	0.0%	6.2%	1.4%	0.7%	0.3%	0.0%	0.8%
熱海市	1	16.1%	28.1%	29.9%		24.2%	33.3%	35.9%	35.6%		34.8%	3.2%	6.3%	5.7%		4.9%
三島市	4	16.9%	20.7%	22.0%		19.9%	18.8%	21.4%	27.5%		22.5%	2.6%	4.3%	4.9%		3.9%
沼津市	11	15.4%	15.6%	20.3%	0.0%	17.1%	18.2%	16.4%	15.2%	0.0%	16.6%	3.4%	5.2%	4.0%	62.5%	4.3%
御殿場市	3	2.2%	1.3%	3.9%		2.4%	1.7%	4.0%	1.4%		2.3%	0.1%	0.0%	0.0%		0.1%
裾野市	2	13.5%	10.4%	24.6%		15.9%	16.4%	14.2%	12.3%		14.4%	8.4%	2.7%	4.1%		5.1%
清水町	1	0.0%	0.5%	1.0%		0.5%	0.0%	0.0%	0.0%		0.0%	0.0%	0.0%	0.0%		0.0%
長泉町	1	5.9%	7.9%	19.7%		10.6%	8.2%	15.7%	3.7%		9.8%	10.6%	6.9%	3.1%		7.1%
小山町	2	13.0%	10.3%	9.4%	0.0%	10.8%	0.0%	0.8%	0.0%	100.0%	0.5%	0.0%	0.0%	0.0%	0.0%	0.0%
富士市	6	22.4%	21.2%	23.4%	19.0%	22.3%	9.0%	13.8%	11.0%	14.3%	11.3%	2.1%	4.0%	3.7%	0.0%	3.3%
富士宮市	5	21.1%	23.7%	28.5%	70.6%	24.8%	9.7%	9.2%	8.1%	23.5%	9.1%	4.7%	7.2%	8.8%	23.5%	7.0%
静岡市	19	15.1%	12.0%	13.2%	25.0%	13.5%	18.6%	15.6%	16.4%	31.8%	16.9%	8.4%	8.0%	7.9%	22.7%	8.1%
焼津市	3	5.9%	13.2%	11.4%		10.3%	12.3%	16.1%	15.5%		14.7%	3.5%	3.3%	4.2%		3.7%
藤枝市	4	18.0%	16.9%	19.9%	0.0%	18.2%	16.0%	17.9%	19.6%	100.0%	17.9%	3.6%	6.2%	5.0%	0.0%	5.0%
島田市	5	6.9%	11.7%	15.1%	0.0%	11.3%	7.2%	12.3%	9.5%	16.7%	9.7%	2.5%	2.8%	5.7%	16.7%	3.7%
御前崎市	1	20.3%	32.4%	30.2%		27.3%	8.7%	16.2%	18.0%		14.2%	1.4%	1.8%	0.0%		1.0%
牧之原市	3	16.3%	19.3%	22.5%	63.6%	19.9%	17.7%	25.3%	32.4%	0.0%	25.1%	11.1%	11.3%	11.9%	81.8%	12.1%
吉田町	◆															
川根本町	1	15.3%	18.9%	10.5%		14.9%	54.2%	56.8%	42.1%		51.5%	1.7%	0.0%	0.0%		0.7%
掛川市	4	24.7%	21.7%	25.4%		23.9%	14.9%	15.1%	15.1%		15.0%	2.4%	0.7%	0.3%		1.1%
菊川市	1	0.0%	8.9%	2.2%		3.7%	0.0%	0.5%	0.0%		0.2%	0.0%	0.0%	0.0%		0.0%
磐田市	5	13.1%	12.4%	10.8%	0.0%	12.1%	32.8%	31.6%	31.6%	42.9%	32.0%	0.7%	0.7%	0.3%	0.0%	0.6%
袋井市	2	10.2%	9.2%	10.0%		9.8%	0.0%	0.2%	0.4%		0.2%	0.8%	0.2%	0.4%		0.5%
森町	1	25.7%	26.3%	28.4%		26.8%	17.4%	12.7%	23.2%		17.6%	8.7%	9.2%	9.0%		9.0%
浜松市	22	11.8%	14.2%	17.4%	12.7%	14.5%	15.5%	15.6%	16.4%	28.6%	15.9%	4.5%	6.1%	4.4%	9.5%	5.0%
湖西市	3	22.0%	24.8%	25.7%	11.1%	24.1%	11.1%	8.8%	10.8%	11.1%	10.3%	4.2%	2.8%	3.6%	11.1%	3.6%

合計	124	14.4%	15.1%	17.4%	20.5%	15.7%	15.1%	15.3%	15.6%	25.2%	15.3%	4.3%	4.9%	4.5%	17.1%	4.6%
----	-----	-------	-------	-------	-------	-------	-------	-------	-------	-------	-------	------	------	------	-------	------

令和元年度 高等学校 ◆…高等学校なし	学校数	歯列咬合1の割合					歯列咬合2の割合				
		1年	2年	3年	4年	計	1年	2年	3年	4年	計
下田市	2	4.8%	4.0%	3.7%	0.0%	4.2%	0.0%	0.0%	0.0%	0.0%	0.0%
東伊豆町	1	21.4%	22.9%	21.2%		21.7%	0.0%	2.9%	4.8%		2.9%
河津町	◆										
南伊豆町	1	0.0%	0.0%	0.0%		0.0%	0.0%	0.0%	0.0%		0.0%
松崎町	1	4.3%	6.1%	7.3%		6.1%	1.4%	0.0%	1.0%		0.8%
西伊豆町	◆										
伊豆の国市	2	10.5%	11.8%	8.1%		10.2%	13.2%	8.9%	5.4%		9.2%
伊豆市	2	16.7%	11.4%	9.4%		12.5%	6.9%	8.6%	8.5%		8.0%
函南町	1	5.5%	4.7%	8.1%		6.1%	0.0%	0.0%	0.0%		0.0%
伊東市	4	15.5%	11.0%	10.2%	0.0%	12.1%	1.4%	2.7%	0.0%	0.0%	1.4%
熱海市	1	24.7%	21.9%	20.7%		22.5%	2.2%	0.0%	1.1%		1.2%
三島市	4	25.6%	28.9%	29.6%		28.0%	1.6%	1.2%	0.5%		1.1%
沼津市	11	9.2%	10.4%	8.1%	0.0%	9.2%	3.4%	4.3%	4.3%	0.0%	4.0%
御殿場市	3	6.2%	6.1%	8.7%		7.0%	3.2%	1.9%	3.9%		3.0%
裾野市	2	19.6%	17.3%	24.6%		20.4%	18.9%	14.6%	10.7%		14.9%
清水町	1	1.0%	1.6%	0.5%		1.0%	0.0%	0.0%	0.0%		0.0%
長泉町	1	23.7%	24.5%	17.8%		22.3%	10.9%	5.1%	3.1%		6.4%
小山町	2	4.6%	11.1%	5.0%	0.0%	6.7%	0.0%	0.0%	0.0%	0.0%	0.0%
富士市	6	14.1%	9.3%	10.6%	23.8%	11.4%	3.2%	3.1%	2.5%	9.5%	2.9%
富士宮市	5	5.8%	6.7%	4.2%	11.8%	5.6%	15.1%	15.8%	16.8%	23.5%	16.0%
静岡市	19	12.5%	13.5%	12.2%	11.4%	12.7%	5.3%	5.6%	3.6%	6.8%	4.8%
焼津市	3	13.1%	21.9%	19.9%		18.4%	3.7%	1.7%	2.4%		2.6%
藤枝市	4	20.4%	22.6%	18.7%	100.0%	20.6%	11.5%	10.0%	10.7%	0.0%	10.7%
島田市	5	12.1%	11.2%	11.1%	16.7%	11.4%	3.3%	4.2%	6.5%	0.0%	4.7%
御前崎市	1	15.9%	12.6%	10.8%		13.1%	6.5%	10.8%	17.3%		11.6%
牧之原市	3	21.3%	24.6%	29.3%	45.5%	25.3%	4.4%	4.8%	6.2%	9.1%	5.2%
吉田町	◆										
川根本町	1	32.2%	24.3%	26.3%		28.4%	0.0%	2.7%	0.0%		0.7%
掛川市	4	5.2%	7.6%	7.1%		6.6%	2.6%	2.4%	4.4%		3.1%
菊川市	1	0.0%	0.0%	0.0%		0.0%	0.0%	0.0%	0.0%		0.0%
磐田市	5	20.3%	20.6%	18.1%	4.8%	19.6%	5.0%	6.9%	8.2%	0.0%	6.6%
袋井市	2	1.3%	0.2%	0.2%		0.6%	1.7%	2.4%	5.1%		3.1%
森町	1	1.7%	2.2%	0.0%		1.3%	2.9%	4.4%	1.4%		2.9%
浜松市	22	10.7%	11.0%	11.5%	7.9%	11.0%	4.8%	4.9%	4.8%	4.8%	4.8%
湖西市	3	18.3%	21.6%	19.2%	0.0%	19.5%	2.3%	1.8%	3.8%	11.1%	2.7%
合計	124	12.3%	13.1%	12.2%	11.9%	12.6%	4.9%	4.9%	4.8%	6.7%	4.9%

令和元年度 高等学校 ◆…高等学校なし	学校数	類関節 1 の割合					類関節 2 の割合				
		1年	2年	3年	4年	計	1年	2年	3年	4年	計
下田市	2	12.0%	3.6%	7.8%	0.0%	7.7%	0.0%	0.0%	0.0%	0.0%	0.0%
東伊豆町	1	0.0%	2.9%	1.9%		1.6%	0.0%	1.4%	1.0%		0.8%
河津町	◆										
南伊豆町	1	0.0%	0.0%	0.0%		0.0%	0.0%	0.0%	0.0%		0.0%
松崎町	1	0.0%	0.0%	0.0%		0.0%	0.0%	0.0%	1.0%		0.4%
西伊豆町	◆										
伊豆の国市	2	0.8%	1.7%	0.6%		1.0%	0.0%	0.2%	0.0%		0.1%
伊豆市	2	0.0%	0.0%	0.0%		0.0%	0.0%	0.0%	0.0%		0.0%
函南町	1	0.0%	0.0%	0.0%		0.0%	0.0%	0.0%	0.0%		0.0%
伊東市	4	4.6%	1.7%	0.7%	14.3%	2.4%	0.0%	0.0%	0.0%	0.0%	0.0%
熱海市	1	0.0%	3.1%	0.0%		0.8%	0.0%	0.0%	0.0%		0.0%
三島市	4	2.7%	3.9%	3.6%		3.4%	0.2%	0.6%	0.5%		0.4%
沼津市	11	1.1%	2.0%	2.0%	0.0%	1.7%	0.2%	0.4%	0.3%	0.0%	0.3%
御殿場市	3	0.1%	0.3%	0.6%		0.4%	0.0%	0.0%	0.0%		0.0%
裾野市	2	0.0%	0.0%	0.8%		0.3%	0.0%	0.0%	0.0%		0.0%
清水町	1	0.0%	0.0%	0.0%		0.0%	0.0%	0.0%	0.0%		0.0%
長泉町	1	0.5%	0.5%	0.0%		0.4%	0.3%	0.0%	0.0%		0.1%
小山町	2	0.0%	0.0%	0.6%	0.0%	0.2%	0.0%	0.0%	0.0%	0.0%	0.0%
富士市	6	1.8%	2.1%	2.1%	4.8%	2.0%	0.2%	0.4%	0.2%	0.0%	0.3%
富士宮市	5	0.9%	1.3%	1.7%	5.9%	1.3%	2.0%	1.6%	1.5%	0.0%	1.7%
静岡市	19	0.5%	0.7%	0.9%	0.0%	0.7%	0.6%	0.5%	0.7%	0.0%	0.6%
焼津市	3	3.8%	5.2%	5.6%		4.9%	0.0%	0.3%	0.0%		0.1%
藤枝市	4	0.9%	0.4%	0.7%	0.0%	0.7%	0.0%	0.1%	0.0%	0.0%	0.0%
島田市	5	1.0%	2.3%	2.4%	0.0%	1.9%	0.0%	0.4%	0.1%	0.0%	0.2%
御前崎市	1	11.6%	9.9%	15.1%		12.4%	0.7%	3.6%	1.4%		1.8%
牧之原市	3	6.6%	4.3%	9.6%	18.2%	6.9%	0.0%	0.2%	0.8%	0.0%	0.3%
吉田町	◆										
川根本町	1	0.0%	0.0%	5.3%		1.5%	0.0%	0.0%	0.0%		0.0%
掛川市	4	1.3%	2.2%	2.5%		2.0%	0.0%	0.0%	0.4%		0.1%
菊川市	1	0.0%	0.0%	0.0%		0.0%	0.0%	0.0%	0.0%		0.0%
磐田市	5	2.8%	3.2%	3.0%	14.3%	3.1%	0.1%	0.6%	0.1%	0.0%	0.2%
袋井市	2	0.8%	1.3%	1.0%		1.1%	0.0%	0.2%	0.0%		0.1%
森町	1	1.2%	0.0%	1.9%		1.0%	2.5%	1.8%	0.0%		1.5%
浜松市	22	1.4%	1.5%	1.6%	1.6%	1.5%	0.3%	0.4%	0.2%	0.0%	0.3%
湖西市	3	0.2%	0.0%	0.2%	0.0%	0.2%	0.0%	0.0%	0.0%	0.0%	0.0%

合計	124	1.5%	1.7%	1.9%	4.3%	1.7%	0.3%	0.4%	0.3%	0.0%	0.3%
----	-----	------	------	------	------	------	------	------	------	------	------

令和元年度 高等学校 ◆…高等学校なし	学校数	B 前年度の歯科保健活動													
		i 学校保健委員会活動						ii 昼食後のブラッシング				iii フッ素入り歯磨剤			
		開催回数			学校歯科医 出席回数			実施なし		毎日全校実施		奨めていない		奨めている	
		1回	2回	3回～	1回	2回	3回	学校数	割合	学校数	割合	学校数	割合	学校数	割合
下田市	2	2	0	0	2	0	0	2	100.0%	0	0.0%	1	50.0%	1	50.0%
東伊豆町	1	1	0	0	0	0	0	1	100.0%	0	0.0%	1	100.0%	0	0.0%
河津町	◆														
南伊豆町	1	1	0	0	0	0	0	1	100.0%	0	0.0%	1	100.0%	0	0.0%
松崎町	1	1	0	0	1	0	0	1	100.0%	0	0.0%	1	100.0%	0	0.0%
西伊豆町	◆														
伊豆の国市	2	2	0	0	2	0	0	2	100.0%	0	0.0%	2	100.0%	0	0.0%
伊豆市	2	2	0	0	0	0	0	2	100.0%	0	0.0%	2	100.0%	0	0.0%
函南町	1	1	0	0	0	0	0	1	100.0%	0	0.0%	1	100.0%	0	0.0%
伊東市	4	4	0	0	2	0	0	4	100.0%	0	0.0%	3	75.0%	1	25.0%
熱海市	1	1	0	0	0	0	0	1	100.0%	0	0.0%	1	100.0%	0	0.0%
三島市	4	3	0	0	1	0	0	4	100.0%	0	0.0%	3	75.0%	1	25.0%
沼津市	11	5	0	0	2	0	0	11	100.0%	0	0.0%	11	100.0%	0	0.0%
御殿場市	3	2	0	0	1	0	0	3	100.0%	0	0.0%	2	66.7%	1	33.3%
裾野市	2	2	0	0	1	0	0	2	100.0%	0	0.0%	2	100.0%	0	0.0%
清水町	1	1	0	0	0	0	0	1	100.0%	0	0.0%	1	100.0%	0	0.0%
長泉町	1	0	0	0	0	0	0	1	100.0%	0	0.0%	1	100.0%	0	0.0%
小山町	2	2	0	0	2	0	0	2	100.0%	0	0.0%	2	100.0%	0	0.0%
富士市	6	6	0	0	3	0	0	6	100.0%	0	0.0%	6	100.0%	0	0.0%
富士宮市	5	5	0	0	2	0	0	5	100.0%	0	0.0%	5	100.0%	0	0.0%
静岡市	19	17	0	0	5	0	0	17	89.5%	2	10.5%	15	78.9%	4	21.1%
焼津市	3	3	0	0	1	0	0	3	100.0%	0	0.0%	3	100.0%	0	0.0%
藤枝市	4	3	0	0	2	0	0	4	100.0%	0	0.0%	3	75.0%	1	25.0%
島田市	5	5	0	0	1	0	0	4	80.0%	1	20.0%	1	20.0%	4	80.0%
御前崎市	1	1	0	0	0	0	0	1	100.0%	0	0.0%	1	100.0%	0	0.0%
牧之原市	3	3	0	0	3	0	0	3	100.0%	0	0.0%	3	100.0%	0	0.0%
吉田町	◆														
川根本町	1	1	0	0	1	0	0	1	100.0%	0	0.0%	1	100.0%	0	0.0%
掛川市	4	4	0	0	1	0	0	4	100.0%	0	0.0%	4	100.0%	0	0.0%
菊川市	1	1	0	0	0	0	0	1	100.0%	0	0.0%	1	100.0%	0	0.0%
磐田市	5	5	0	0	1	0	0	5	100.0%	0	0.0%	5	100.0%	0	0.0%
袋井市	2	2	0	0	2	0	0	2	100.0%	0	0.0%	2	100.0%	0	0.0%
森町	1	1	0	0	0	0	0	1	100.0%	0	0.0%	1	100.0%	0	0.0%
浜松市	22	21	0	0	9	0	0	21	95.5%	1	4.5%	19	86.4%	3	13.6%
湖西市	3	3	0	0	3	0	0	2	66.7%	1	33.3%	3	100.0%	0	0.0%

合計	124	111	0	0	48	0	0	119	96.0%	5	4.0%	108	87.1%	16	12.9%
----	-----	-----	---	---	----	---	---	-----	-------	---	------	-----	-------	----	-------

令和元年度 高等学校 ◆…高等学校なし	学校数	B 前年度の歯科保健活動											
		iv フッ化物洗口法の実施				v 歯垢染め出し				vi 歯科健康診断の回数			
		実施なし		実 施		実施なし		実 施		年 1 回		年 2 回	
		学校数	割合	学校数	割合	学校数	割合	学校数	割合	学校数	割合	学校数	割合
下田市	2	2	100.0%	0	0.0%	2	100.0%	0	0.0%	2	100.0%	0	0.0%
東伊豆町	1	1	100.0%	0	0.0%	1	100.0%	0	0.0%	1	100.0%	0	0.0%
河津町	◆												
南伊豆町	1	1	100.0%	0	0.0%	1	100.0%	0	0.0%	1	100.0%	0	0.0%
松崎町	1	1	100.0%	0	0.0%	1	100.0%	0	0.0%	1	100.0%	0	0.0%
西伊豆町	◆												
伊豆の国市	2	2	100.0%	0	0.0%	1	50.0%	1	50.0%	2	100.0%	0	0.0%
伊豆市	2	2	100.0%	0	0.0%	2	100.0%	0	0.0%	2	100.0%	0	0.0%
函南町	1	1	100.0%	0	0.0%	1	100.0%	0	0.0%	1	100.0%	0	0.0%
伊東市	4	4	100.0%	0	0.0%	2	50.0%	2	50.0%	4	100.0%	0	0.0%
熱海市	1	1	100.0%	0	0.0%	1	100.0%	0	0.0%	1	100.0%	0	0.0%
三島市	4	4	100.0%	0	0.0%	4	100.0%	0	0.0%	4	100.0%	0	0.0%
沼津市	11	11	100.0%	0	0.0%	10	90.9%	1	9.1%	11	100.0%	0	0.0%
御殿場市	3	3	100.0%	0	0.0%	3	100.0%	0	0.0%	3	100.0%	0	0.0%
裾野市	2	2	100.0%	0	0.0%	2	100.0%	0	0.0%	2	100.0%	0	0.0%
清水町	1	1	100.0%	0	0.0%	1	100.0%	0	0.0%	1	100.0%	0	0.0%
長泉町	1	1	100.0%	0	0.0%	1	100.0%	0	0.0%	1	100.0%	0	0.0%
小山町	2	2	100.0%	0	0.0%	2	100.0%	0	0.0%	2	100.0%	0	0.0%
富士市	6	6	100.0%	0	0.0%	6	100.0%	0	0.0%	6	100.0%	0	0.0%
富士宮市	5	5	100.0%	0	0.0%	4	80.0%	1	20.0%	5	100.0%	0	0.0%
静岡市	19	18	94.7%	1	5.3%	18	94.7%	1	5.3%	19	100.0%	0	0.0%
焼津市	3	3	100.0%	0	0.0%	3	100.0%	0	0.0%	3	100.0%	0	0.0%
藤枝市	4	4	100.0%	0	0.0%	4	100.0%	0	0.0%	4	100.0%	0	0.0%
島田市	5	4	80.0%	1	20.0%	4	80.0%	1	20.0%	5	100.0%	0	0.0%
御前崎市	1	1	100.0%	0	0.0%	1	100.0%	0	0.0%	1	100.0%	0	0.0%
牧之原市	3	3	100.0%	0	0.0%	3	100.0%	0	0.0%	3	100.0%	0	0.0%
吉田町	◆												
川根本町	1	1	100.0%	0	0.0%	1	100.0%	0	0.0%	1	100.0%	0	0.0%
掛川市	4	4	100.0%	0	0.0%	4	100.0%	0	0.0%	4	100.0%	0	0.0%
菊川市	1	1	100.0%	0	0.0%	1	100.0%	0	0.0%	1	100.0%	0	0.0%
磐田市	5	5	100.0%	0	0.0%	5	100.0%	0	0.0%	5	100.0%	0	0.0%
袋井市	2	2	100.0%	0	0.0%	2	100.0%	0	0.0%	2	100.0%	0	0.0%
森町	1	1	100.0%	0	0.0%	1	100.0%	0	0.0%	1	100.0%	0	0.0%
浜松市	22	21	95.5%	1	4.5%	21	95.5%	1	4.5%	21	95.5%	1	4.5%
湖西市	3	3	100.0%	0	0.0%	3	100.0%	0	0.0%	3	100.0%	0	0.0%

合計	124	121	97.6%	3	2.4%	116	93.5%	8	6.5%	123	99.2%	1	0.8%
----	-----	-----	-------	---	------	-----	-------	---	------	-----	-------	---	------

令和元年度 高等学校 ◆…高等学校なし	学校数	B 前年度の歯科保健活動							
		vii歯の保健相談と保健指導				viii歯の保健講話			
		実施なし		実施		実施なし		実施	
		学校数	割合	学校数	割合	学校数	割合	学校数	割合
下田市	2	2	100.0%	0	0.0%	2	100.0%	0	0.0%
東伊豆町	1	1	100.0%	0	0.0%	1	100.0%	0	0.0%
河津町	◆								
南伊豆町	1	1	100.0%	0	0.0%	1	100.0%	0	0.0%
松崎町	1	1	100.0%	0	0.0%	1	100.0%	0	0.0%
西伊豆町	◆								
伊豆の国市	2	1	50.0%	1	50.0%	2	100.0%	0	0.0%
伊豆市	2	2	100.0%	0	0.0%	2	100.0%	0	0.0%
函南町	1	0	0.0%	1	100.0%	1	100.0%	0	0.0%
伊東市	4	4	100.0%	0	0.0%	2	50.0%	2	50.0%
熱海市	1	1	100.0%	0	0.0%	1	100.0%	0	0.0%
三島市	4	3	75.0%	1	25.0%	4	100.0%	0	0.0%
沼津市	11	9	81.8%	2	18.2%	10	90.9%	1	9.1%
御殿場市	3	2	66.7%	1	33.3%	3	100.0%	0	0.0%
裾野市	2	2	100.0%	0	0.0%	2	100.0%	0	0.0%
清水町	1	1	100.0%	0	0.0%	1	100.0%	0	0.0%
長泉町	1	1	100.0%	0	0.0%	1	100.0%	0	0.0%
小山町	2	2	100.0%	0	0.0%	2	100.0%	0	0.0%
富士市	6	4	66.7%	2	33.3%	5	83.3%	1	16.7%
富士宮市	5	3	60.0%	2	40.0%	5	100.0%	0	0.0%
静岡市	19	15	78.9%	4	21.1%	15	78.9%	4	21.1%
焼津市	3	3	100.0%	0	0.0%	3	100.0%	0	0.0%
藤枝市	4	4	100.0%	0	0.0%	4	100.0%	0	0.0%
島田市	5	2	40.0%	3	60.0%	5	100.0%	0	0.0%
御前崎市	1	1	100.0%	0	0.0%	1	100.0%	0	0.0%
牧之原市	3	2	66.7%	1	33.3%	2	66.7%	1	33.3%
吉田町	◆								
川根本町	1	0	0.0%	1	100.0%	0	0.0%	1	100.0%
掛川市	4	3	75.0%	1	25.0%	4	100.0%	0	0.0%
菊川市	1	1	100.0%	0	0.0%	1	100.0%	0	0.0%
磐田市	5	4	80.0%	1	20.0%	5	100.0%	0	0.0%
袋井市	2	2	100.0%	0	0.0%	2	100.0%	0	0.0%
森町	1	1	100.0%	0	0.0%	1	100.0%	0	0.0%
浜松市	22	21	95.5%	1	4.5%	20	90.9%	2	9.1%
湖西市	3	3	100.0%	0	0.0%	3	100.0%	0	0.0%

合計	124	102	82.3%	22	17.7%	112	90.3%	12	9.7%
----	-----	-----	-------	----	-------	-----	-------	----	------

順位	令和元年度 小学校	学校数	処置完了者率						
			1年	2年	3年	4年	5年	6年	計
1	東伊豆町	2	100.0%	75.0%	71.4%	78.9%	93.1%	75.0%	81.3%
2	三島市	14	63.6%	71.1%	67.1%	75.2%	76.8%	73.0%	73.5%
3	長泉町	3	44.4%	75.0%	86.0%	66.7%	56.8%	77.6%	70.2%
4	富士宮市	22	60.0%	65.2%	72.7%	61.3%	71.0%	72.7%	69.1%
5	森町	5	100.0%	83.3%	63.6%	72.7%	57.1%	71.4%	67.4%
6	牧之原市	9	80.0%	27.8%	60.7%	75.9%	69.8%	71.4%	66.1%
7	掛川市	22	54.8%	61.4%	64.4%	62.9%	64.0%	64.0%	63.3%
8	伊豆の国市	6	25.0%	35.3%	57.1%	70.4%	65.5%	73.5%	63.3%
9	吉田町	3	62.5%	48.1%	85.0%	51.4%	100.0%	55.4%	62.9%
10	島田市	18	57.1%	62.8%	54.7%	58.8%	62.5%	67.8%	62.2%
11	伊豆市	7	0.0%	0.0%	58.8%	77.8%	60.0%	73.9%	62.2%
12	菊川市	9	33.3%	50.0%	67.9%	50.0%	72.0%	62.7%	61.2%
13	熱海市	8	-	57.1%	52.9%	54.5%	71.9%	60.0%	61.0%
14	浜松市	97	55.4%	55.8%	59.0%	58.4%	60.5%	63.3%	60.1%
15	藤枝市	17	59.4%	55.9%	55.7%	58.9%	60.3%	61.8%	59.3%
16	沼津市	24	73.9%	59.6%	50.0%	62.9%	55.3%	61.0%	58.7%
17	御前崎市	5	40.0%	77.8%	67.6%	63.6%	49.2%	50.0%	57.6%
18	下田市	7	0.0%	100.0%	50.0%	69.2%	52.4%	61.1%	57.4%
19	湖西市	6	47.1%	32.6%	63.3%	45.5%	61.3%	70.3%	57.2%
20	裾野市	9	100.0%	61.9%	42.1%	70.4%	57.5%	53.1%	57.1%
21	静岡市	88	60.8%	58.5%	57.8%	54.9%	55.0%	57.9%	56.8%
22	磐田市	22	43.2%	42.2%	53.0%	60.4%	54.6%	58.2%	55.4%
23	焼津市	13	44.0%	60.4%	47.0%	53.6%	57.8%	54.4%	54.5%
24	伊東市	10	27.3%	64.9%	39.6%	50.0%	60.4%	55.1%	52.5%
25	御殿場市	11	39.1%	40.0%	41.8%	60.2%	51.4%	58.6%	52.1%
26	富士市	27	41.3%	40.8%	55.0%	45.6%	57.7%	50.8%	50.8%
27	清水町	3	0.0%	53.8%	37.5%	48.8%	51.5%	55.6%	50.0%
28	川根本町	4	0.0%	100.0%	50.0%	50.0%	50.0%	50.0%	50.0%
29	袋井市	12	35.0%	32.8%	50.0%	40.0%	58.0%	47.4%	47.4%
30	小山町	5	50.0%	80.0%	14.3%	31.6%	45.0%	44.1%	41.8%
31	南伊豆町	3	-	0.0%	50.0%	66.7%	40.0%	42.9%	40.7%
32	西伊豆町	3	-	-	50.0%	33.3%	55.6%	22.2%	39.1%
33	河津町	3	66.7%	0.0%	28.6%	0.0%	50.0%	60.0%	37.5%
34	函南町	5	27.3%	0.0%	31.6%	39.1%	36.6%	46.7%	36.2%
35	松崎町	1	-	-	0.0%	16.7%	0.0%	33.3%	19.0%

順位	令和元年度 中学校	学校数	処置完了者率			
			1年	2年	3年	計
1	吉田町	1	86.5%	84.3%	90.7%	87.6%
2	東伊豆町	2	89.2%	87.2%	74.1%	82.1%
3	長泉町	2	85.0%	80.0%	68.2%	77.0%
4	清水町	2	81.0%	71.4%	76.5%	76.0%
5	伊豆市	4	74.2%	72.4%	76.7%	74.4%
6	小山町	3	75.0%	75.0%	73.3%	74.4%
7	裾野市	5	74.0%	75.6%	70.1%	72.9%
8	三島市	7	73.2%	73.4%	71.6%	72.6%
9	藤枝市	10	69.4%	72.4%	75.1%	72.6%
10	沼津市	18	68.8%	69.0%	69.9%	69.3%
11	川根本町	2	80.0%	83.3%	0.0%	69.2%
12	函南町	2	62.8%	73.1%	69.3%	68.9%
13	掛川市	9	65.2%	71.0%	66.2%	67.5%
14	湖西市	5	68.1%	59.8%	72.1%	67.0%
15	牧之原市	3	74.6%	60.7%	65.7%	66.2%
16	富士宮市	13	62.4%	65.9%	67.2%	65.4%
17	下田市	4	72.4%	69.8%	53.1%	65.4%
18	浜松市	50	65.8%	63.5%	66.3%	65.2%
19	森町	3	73.3%	58.0%	64.2%	63.9%
20	菊川市	4	54.9%	58.8%	73.5%	63.4%
21	松崎町	1	100.0%	80.0%	50.0%	63.3%
22	伊豆の国市	3	62.8%	57.7%	66.7%	61.6%
23	御前崎市	2	75.0%	65.2%	51.6%	61.6%
24	富士市	16	57.7%	62.4%	62.9%	61.4%
25	島田市	8	59.7%	60.1%	59.0%	59.6%
26	焼津市	9	51.6%	65.2%	60.7%	59.2%
27	磐田市	10	59.1%	59.1%	53.9%	56.9%
28	静岡市	51	58.3%	56.5%	56.2%	56.9%
29	熱海市	4	55.6%	44.8%	60.3%	54.0%
30	御殿場市	6	46.1%	51.3%	59.9%	52.2%
31	伊東市	5	58.9%	48.1%	47.9%	50.9%
32	西伊豆町	2	29.4%	51.7%	46.2%	44.4%
33	河津町	1	33.3%	11.1%	50.0%	33.3%
34	袋井市	4	29.8%	31.5%	35.2%	32.3%
35	南伊豆町	2	18.2%	18.8%	52.9%	31.8%

順位	令和元年度 高等学校 ◆…高等学校なし	学校数	処置完了者率				
			1年	2年	3年	4年	計
1	函南町	1	94.4%	93.3%	93.0%		93.5%
2	清水町	1	96.0%	93.6%	90.3%		93.1%
3	伊豆市	2	93.6%	83.0%	82.7%		85.7%
4	菊川市	1	82.6%	83.2%	86.6%		84.4%
5	下田市	2	90.4%	81.8%	78.9%	-	83.7%
6	藤枝市	4	80.2%	81.7%	84.1%	0.0%	82.0%
7	島田市	5	86.8%	81.4%	78.3%	100.0%	81.8%
8	川根本町	1	90.5%	75.0%	72.7%		81.3%
9	富士宮市	5	85.3%	77.8%	75.4%	47.1%	78.8%
10	三島市	4	75.3%	70.2%	82.5%		76.1%
11	焼津市	3	77.0%	71.6%	76.2%		74.7%
12	袋井市	2	76.0%	71.3%	72.7%		73.3%
13	富士市	6	73.5%	76.1%	64.0%	53.3%	70.8%
14	浜松市	22	70.6%	69.8%	70.7%	32.6%	70.1%
15	長泉町	1	69.4%	59.5%	74.8%		67.6%
16	湖西市	3	72.4%	65.2%	67.1%	14.3%	67.5%
17	牧之原市	3	68.8%	68.7%	60.4%	60.0%	65.2%
18	伊豆の国市	2	84.4%	43.2%	59.4%		64.7%
19	森町	1	61.2%	68.1%	62.1%		63.7%
20	伊東市	4	61.5%	67.3%	60.0%	33.3%	62.9%
21	磐田市	5	55.9%	64.1%	65.5%	54.5%	61.9%
22	静岡市	19	57.3%	63.9%	63.7%	23.8%	61.8%
23	裾野市	2	51.7%	63.3%	64.8%		59.8%
24	熱海市	1	60.9%	66.7%	53.3%		59.5%
25	東伊豆町	1	75.6%	53.5%	43.5%		56.0%
26	掛川市	4	53.5%	47.6%	51.5%		50.9%
27	御殿場市	3	52.0%	49.7%	48.6%		49.9%
28	沼津市	11	51.6%	50.9%	46.0%	0.0%	49.1%
29	小山町	2	57.9%	45.9%	47.8%	-	49.0%
30	御前崎市	1	31.4%	39.4%	38.1%		36.6%
31	松崎町	1	29.7%	37.8%	37.0%		35.3%
32	南伊豆町	1	25.0%	26.3%	22.2%		25.0%
33	河津町	◆					
34	西伊豆町	◆					
35	吉田町	◆					

静岡県歯科医師会理事（地域保健部長）

棚木 巖也

静岡県歯科医師会地域保健部員（母子・学校歯科専門部会担当）

木ノ内聡、小野義晃、大塚宗明、長谷川雄士、川村進太郎、黒田進之助、浅井浩志

令和元年度学校歯科保健調査結果

（令和2年3月作成）

一般社団法人 静岡県歯科医師会

〒422-8006 静岡市駿河区曲金 3-3-10